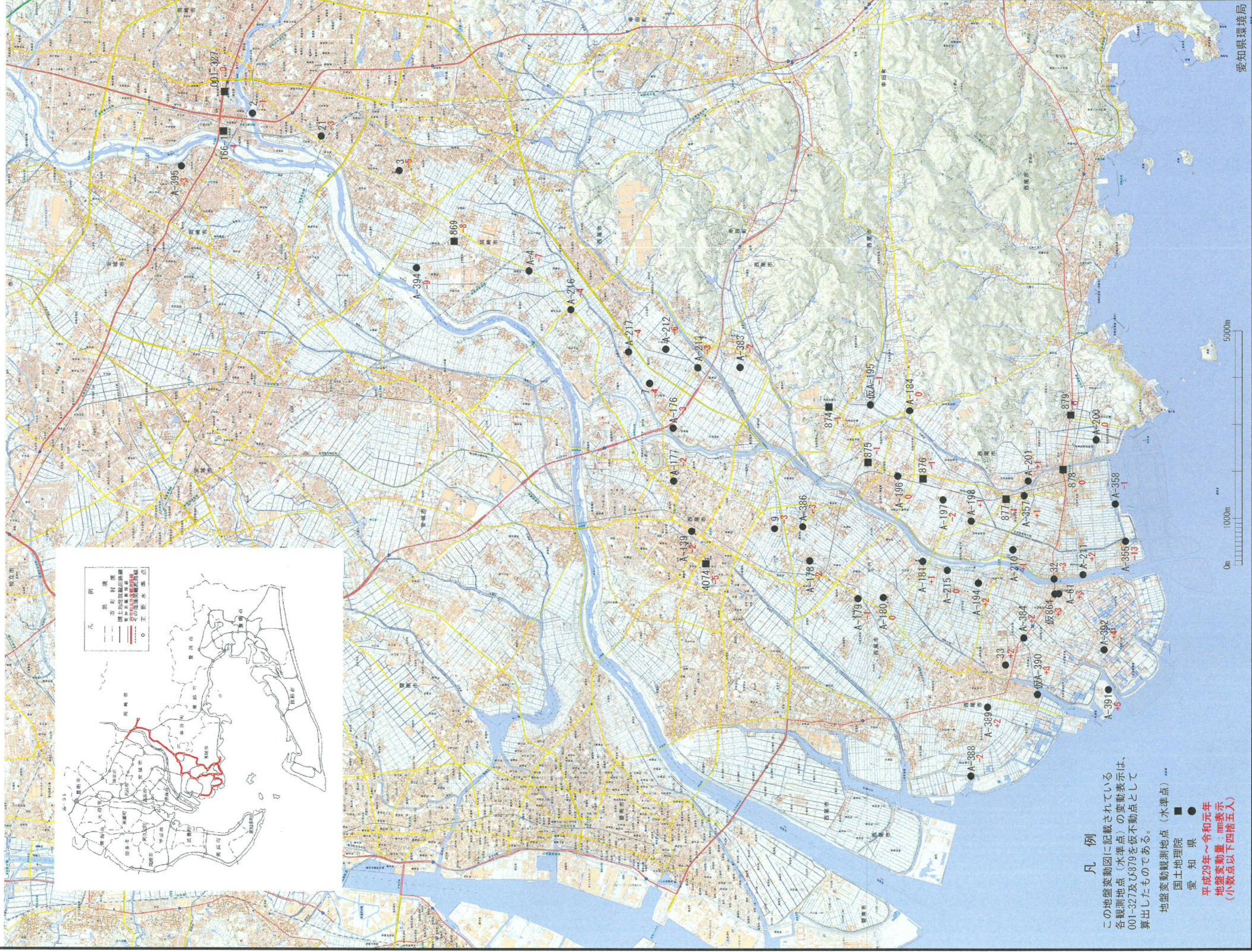


# 2019年西三河地域地盤変動図

縮尺=1:75,000



## 凡例

この地盤変動図に記載されている各観測地点(水準点)の変動表示は、001-327及び6879を仮不動点として算出したものである。

地盤変動観測地点(水準点) ●

国土地理院

愛知県

平成29年～令和元年

地盤変動量:mm表示

(小数点以下四捨五入)

この地図は、国土地理院長の承認を得て、電子地形図25000を複製したものである。「測量法に基づき国土地理院長承認(複製)R1JHF1067」  
また、「本製品を複製する場合には、国土地理院長の承認を得なければならぬ。」