

前回地域づくり会議の 対応について

2020年12月11日
リニモ沿線地域づくり会議

今年度の経緯

月	内 容
4月	・ 委託調査の発注、骨子検討開始
6月	・ 骨子案のとりまとめ
7月	・ 第4回ワーキンググループ（7月3日）
9月	・ 素案のとりまとめ ・ 第5回ワーキンググループ（9月11日）
10月	・ 2020年度第1回地域づくり会議
11月	・ 素案修正案のとりまとめ ・ 第6回ワーキンググループ（11月10日）
12月	・ 2020年度第2回地域づくり会議

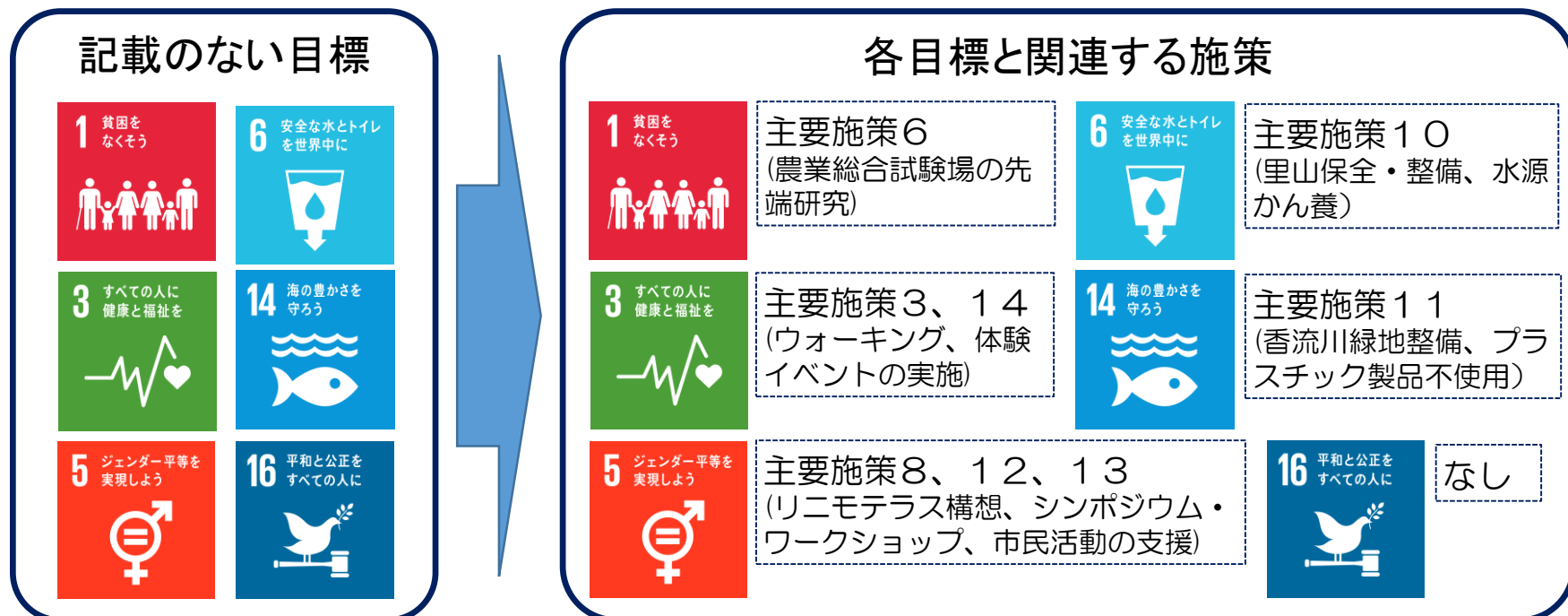
前回会議の意見反映

重点プランの基本的な視点

ご意見

- SDGsの17の目標のうち、関連施策のないものがあるが、少しでも関係があれば、SDGsの目標とつなげてほしい。

対応 (本文P21,32,38,43,46,48,51,53)



前回会議の意見反映

重点プランの基本的な視点

ご意見

- プランの方向性を示す3つのキーワードにも、対応するSDGsの目標を記載してほしい。

対応 (本文P14)



前回会議の意見反映

重点プランの基本的な視点

ご意見

- キーワードの「何度も訪れたくなる」について、地域のファンを作ってリピーターを増やす旨の記載が欲しい。

対 応

- 重点プランの基本的な視点に記載を追加（本文P13）
「ジブリパークの開業効果を沿線地域全体で受け止め、広く波及させることが重要であり、**そのためには沿線地域のさらなる魅力向上を図ることによりリピーターや沿線地域のファンを増やし、にぎわいの創出や地域活性化につなげていく取組が必要となる。**」

※ 主要施策3「地域資源の活用による魅力向上」にも同様の記述を追加。

前回会議の意見反映

重点戦略1 「魅力向上によるにぎわいの創出、交流の促進」

ご意見

- ① ジブリパーク来場者が沿線を通り過ぎてしまうという不安があるので、そうならないための施策が必要。
- ② 海上の森もジブリパークと連携できるのではないか。
- ③ リニモ自体がジブリの世界とつながるような発信の仕方もできると思う。そのような施策を検討してほしい。

対応

- ① 「沿線施設周遊に向けた取組」などにおいて、**ジブリパーク来場者に沿線周遊してもらう施策**を記載。（本文P18）
- ② 「愛・地球博の理念とジブリパークの基本理念が融合したイベントの開催」において、連携する施設に**「海上の森」**を追加。（本文P27）
- ③ 「車両基地見学会の実施」を**「観光資源としてのリニモの活用」**に修正し、リニモの魅力の再発掘及び情報発信に関する記載を追加。（本文P21）

前回会議の意見反映

重点戦略1 「魅力向上によるにぎわいの創出、交流の促進」

ご意見

- ④ シブリパークにおける新型コロナウイルス感染拡大防止をどのように考えていくのか。第3章の重点戦略と主要施策のところにも、3密の回避など、シブリパーク等における新型コロナウイルス対策を記載してほしい。

対応

- ④ 「シブリパーク構想の推進」に以下の記載を追加（本文P16）

「国内外から多くの来場者が想定されるが、入場者同士が距離を保ちながら鑑賞できるようにする等ウィズコロナ・ポストコロナ時代の新しい生活様式に対応したゆとりある鑑賞環境の整備を検討」

また、主要施策3「地域資源の活用による魅力向上」の冒頭に、以下の記載を追加（本文P21）

「イベント開催時においてはウィズコロナ・ポストコロナ時代における「新しい生活様式」に対応した取組を推進し、感染症に対するリスク管理を行っていく」

前回会議の意見反映

重点戦略3 「持続可能な集約型まちづくりと自然環境との共生」

ご意見

- 主要施策8「駅周辺の都市機能の充実」について、北のエントランス構想は産業誘致もあるのでもいいと思うが、リニモテラスは市民交流の場で有り都市機能というには疑問がある。

対応

- リニモテラス構想は、市民交流の場であるリニモテラス公益施設のほか、商業施設や駅前広場、バスターミナルを含むエリアを対象としており、都市機能と言えるのではないかと考えている。
- ただ、北のエントランス構想の記述の方が、都市機能としては分かりやすいため、リニモテラス構想よりも先に記載。（本文P38）
- なお、リニモテラス構想をより分かりやすくするため、エリアを青枠で囲った。（本文P39）

前回会議の意見反映

重点戦略5 「効率的で利便性の高い交通体系の構築」

ご意見

- リニモ駅周辺1 kmの範囲を超えた広範囲にわたる公共交通や観光施設の案内などが一体となったマップが必要ではないか。

対 応

- 主要施策14「公共交通の充実・利用促進」の「沿線住民や学生及び来訪者への公共交通利用促進」において、以下の一文を追加。
※ 既存のリニモ沿線マップを改訂して作成予定 (本文P54)

「沿線地域における公共交通の利用案内や時刻表、周辺観光施設に加え、沿線地域を拠点に周遊可能な観光地情報等をまとめたマップを作成し、沿線住民・学生、来訪者に配布することにより公共交通の利用促進を図る。」

前回会議の意見反映

その他（プラン本文に影響しないもの）

ご意見

- ① シブリパークに関する速やかな情報提供をお願いしたい。また、各種イベントでシブリ作品が使用できるよう調整してほしい。
- ② プランが個別施策の寄せ集めにならないように実施主体同士が連携することが重要。
- ③ M a a Sに関連して、リニモを起点とした交通網の構想があれば記載してほしい。

対応

- ① シブリパーク関連の情報は、可能な限り速やかな提供に向け、スタジオシブリと交渉する。また、シブリ作品の使用は、商業目的のものは難しいが、それ以外についてスタジオシブリと調整を図る。
- ② プラン進捗状況を毎年確認し、連携が必要となる取組・事業があれば、事務局から適切に働きかけていく。
- ③ 名古屋東部丘陵地域を先導的導入地域として、M a a S推進会議において調査・検討を進めていく。