

○優良な緑化の配点表

【身近な緑づくり事業】

事業名		得点上位3件							
身近な緑づくり事業									
		概要	年度 配点	21		23		21	
				得点	一宮市浅井町 (大野極楽寺公園)	得点	安城市小川町 (桜井中央公園)	得点	東海市南菜田町 (南菜田緑地)
計画への位置づけ	緑の基本計画に位置づけ		2	2	○	2	○	2	○
	市町村条例への位置づけ	保存緑地等	2						
	市町村地域防災計画への位置づけ		2	2	○	2	○		
	その他の計画への位置づけ	計画名:	2	2	○				
環境	緑のリサイクル、建設副産物のリサイクル	具体例:	2	2	○				
	保存樹木の割合 有無(割合によらない)	保存樹木の割合: (%)	2						
	保存樹木の樹高 4m以上	樹高:	2						
	絶滅危惧種、希少種等の保存、繁殖	絶滅危惧種・希少種名:	4						
安全の確保	災害時における遮断緑地		2					2	○
対象地域の土地利用	DID区域内		30			30	○	30	○
	市街化区域内		25						
	市街化調整区域内の既存集落	いずれか選択 (重複不可)	20						
	市街化調整区域で近隣の集落等の環境改善等に寄与		20						
	市街化調整区域で緑に関するネットワークの形成・強化に寄与	緑のネットワーク、風の道、生態系ネットワークなど	30	30	○				
住民参加	計画・設計段階での住民参加	ワークショップの定期的な開催等	2			2	○		
	整備段階での住民参加	グラウンドワーク等	2	2	○			2	○
	管理段階での住民参加		2			2	○	2	○
	参加人数	(人)							
緑化規模	緑化面積	300~500㎡未満	5						
		500~1,000㎡未満	10						
		1,000㎡以上	15	15	6,098	15	3,766	15	4,979
	本数	100本未満	5						
		100~200本未満	10	10	163				
		200本以上	15			15	1,221	15	1,999
その他	歴史的文化的財等の保全、活用	施設名:	2						
	整備後に市町村等で開催するイベント会場	イベント内容:	2	2	○				
	高齢者、障害者への配慮・バリアフリー新法に準拠		2	2	○	2	○		
	他事業との連携	具体例:	2						
	周辺公園緑地との連携	具体例:	2	2	○				
	マスコミ取材	取材媒体()	2						
	特徴的及び先進的な取組	取組内容()	2						
合計点数			100	71	点	70	点	68	点

※満点の5割以上が優良な緑化

【緑の街並み推進事業】

事業名		得点上位3件							
緑の街並み推進事業		年度		22		23		23	
		概要	配点	得点	蒲郡市	得点	一宮市	得点	豊田市
計画への位置づけ	緑の基本計画に位置づけ		2						
	市町村条例への位置づけ		2						
	市町村地域防災計画への位置づけ								
	その他の計画への位置づけ		2						
環境	緑のリサイクル、建設副産物のリサイクル		2						
	保存樹木の割合								
	保存樹木の樹高								
	絶滅危惧種、希少種等の保存、繁殖		4						
安全の確保	災害時における遮断緑地		2						
対象地域の土地利用	DID区域内		32	32	○	32	○	32	○
	市街化区域内								
	市街化調整区域内の既存集落								
	市街化調整区域で近隣の集落等の環境改善等に寄与								
	市街化調整区域で緑に関するネットワークの形成・強化に寄与								
住民参加	計画・設計段階での住民参加		32						
	整備段階での住民参加								
	管理段階での住民参加								
	参加人数								
緑化規模	緑化面積	80～150㎡未満	(m2)	8					
		150～300㎡未満		14					
		300㎡以上		19	19	361.64	19	1,383	19
	本数	100本未満	(本)	8					
		100～200本未満		14					
		200本以上		19	19	236	19	622	19
その他	歴史的文化財等の保全、活用		2						
	整備後に市町村等で開催するイベント会場								
	高齢者、障害者への配慮:バリアフリー新法に準拠								
	他事業との連携								
	周辺公園緑地との連携								
	マスコミ取材								
	特徴的及び先進的な取組								
合計点数			100	70	点	70	点	70	点

※満点の5割以上が優良な緑化

【美しい並木道再生事業】

事業名
美しい並木道再生事業

得点上位3件

	概要	年度	22		23		22	
			配点	得点	得点	得点	得点	得点
				一宮市丹陽町(市道0120号線)		知多市(佐布里パークロード)		半田市瑞穂町(市道瑞穂線)
計画への位置づけ	緑の基本計画に位置づけ	2	2	○	2	○		
	市町村条例への位置づけ	2						
	市町村地域防災計画への位置づけ	2						
	その他の計画への位置づけ	2						
環境	緑のリサイクル、建設副産物のリサイクル	2	2	○				
	保存樹木の割合							
	保存樹木の樹高							
	絶滅危惧種、希少種等の保存、繁殖							
安全の確保	災害時における遮断緑地	2	2	○	2	○		
対象地域の土地利用	DID区域内	38	38	○				
	市街化区域内	30						
	市街化調整区域内の既存集落	25					25	○
	市街化調整区域で近隣の集落等の環境改善等に寄与	25						
	市街化調整区域で緑に関するネットワークの形成・強化に寄与	38			38	○		
住民参加	計画・設計段階での住民参加	2						
	整備段階での住民参加	2						
	管理段階での住民参加	2						
	参加人数	() 人						
緑化規模	緑化面積	100～150m未満	6		6	100		
		150～200未満	12					
		200m以上	18	18	970		18	235
	本数	100本未満	6					
		100～200本未満	12	12	196			
		200本以上	18		18	1,770	18	1,258
その他	歴史的文化財等の保全、活用							
	整備後に市町村等で開催するイベント会場							
	高齢者、障害者への配慮:バリアフリー新法に準拠							
	他事業との連携	2						
	周辺公園緑地との連携	2					2	○
	マスコミ取材	2						
	特徴的及び先進的な取組	2						
合計点数			100	74	66	63		

※満点の5割以上が優良な緑化

【県民参加緑づくり事業】

事業名
県民参加緑づくり事業

得点上位3件

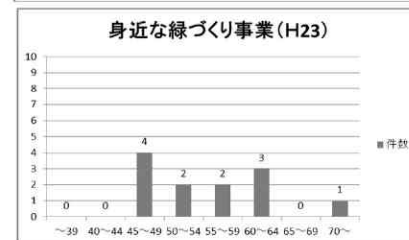
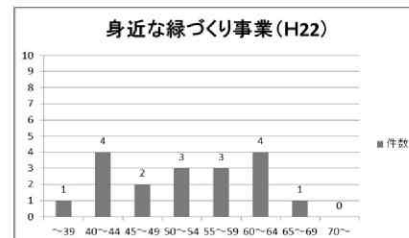
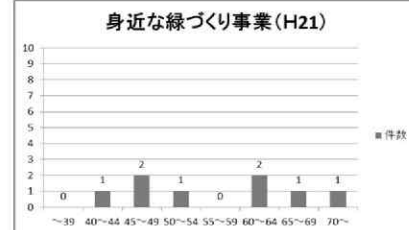
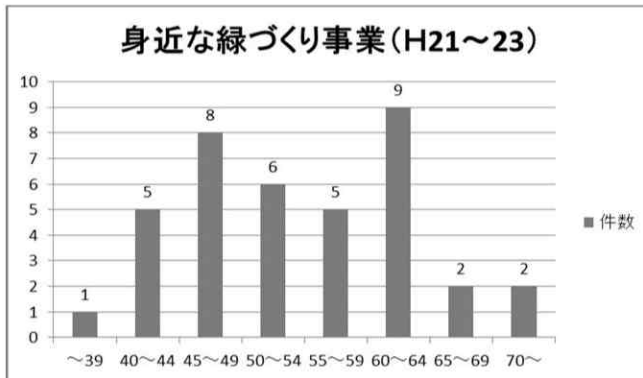
	概要	年度 配点	22		21		22		
			得点	大府市横根町(二ツ池公園)	得点	豊橋市吉川町(吉田方小学校)	得点	長久手町(愛・地球博記念公園)	
計画への位置づけ	緑の基本計画に位置づけ	2			2	○			
	市町村条例への位置づけ	2							
	市町村地域防災計画への位置づけ	2							
	その他の計画への位置づけ	2							
環境	緑のリサイクル、建設副産物のリサイクル	2							
	保存樹林の割合	保存樹林の割合: (%)							
	保存樹林の樹高	樹高:							
	絶滅危惧種、希少種等の保存、繁殖	絶滅危惧種・希少種名:	4						
安全の確保	災害時における遮断緑地	2							
対象地域の土地利用	DID区域内	いずれが選択 (重複不可)	7		7	○			
	市街化区域内		5						
	市街化調整区域内の既存集落		3				3	○	
	市街化調整区域で近隣の集落等の環境改善等に寄与		3						
	市街化調整区域で緑に関するネットワークの形成・強化に寄与		7	7	○				
住民参加	計画・設計段階での住民参加	ワークショップの定期的な開催等	5	5	○	5	○		
	整備段階での住民参加	グラウンドワーク等	5	5	○	5	○	5	○
	管理段階での住民参加		5	5	○	5	○	5	○
	参加人数	100~200人未満 または講師派遣20~25人未満 200~300人未満 または講師派遣25~30人未満 300人以上 または講師派遣30人以上	(人)	20					
緑化規模	緑化面積	80㎡未満	4		4	50			
		80~500㎡未満	7						
		500㎡以上	10	10	580		10	1,400	
	本数	100本未満	4		4	26			
		100~200本未満	7						
		200本以上	10	10	3,000		10	2,100	
その他	歴史的文化財等の保全、活用	施設名:	2						
	整備後に市町村等で開催するイベント会場	イベント内容:	2						
	高齢者、障害者への配慮:バリアフリー新法に準拠								
	他事業との連携	具体例:	2						
	周辺公園緑地との連携	具体例:	2						
	マスコミ取材	取材媒体()	2		2	○			
	特徴的及び先進的な取組	取組内容()	2						
合計点数			点	72	点	64	点	63	点

※満点の5割以上が優良な緑化

○優良な緑化件数の採点結果

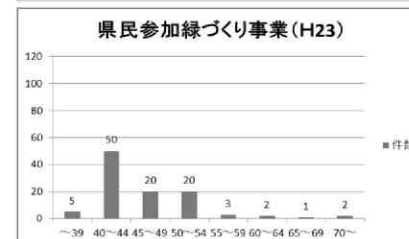
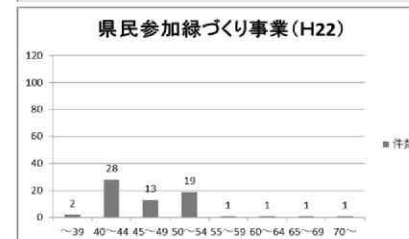
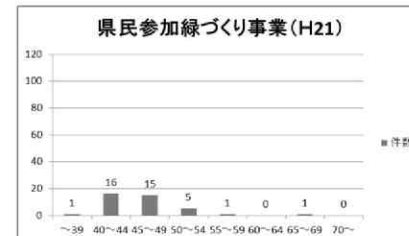
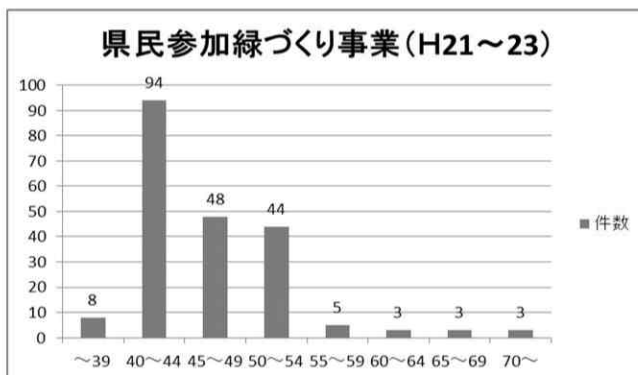
●身近な緑づくり事業

	全体	H21	H22	H23
全体件数	38	8	18	12
優良又な緑化件数(50点以上)	24	5	11	8
平均点(全件)	53.3	56.1	51.3	54.5
合計点	2,027	449	924	654



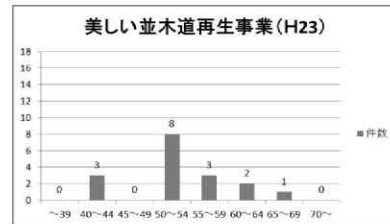
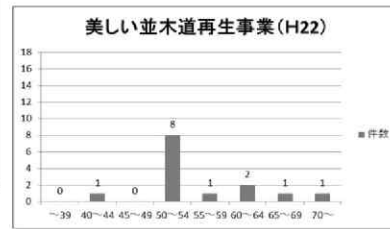
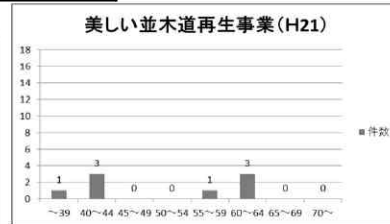
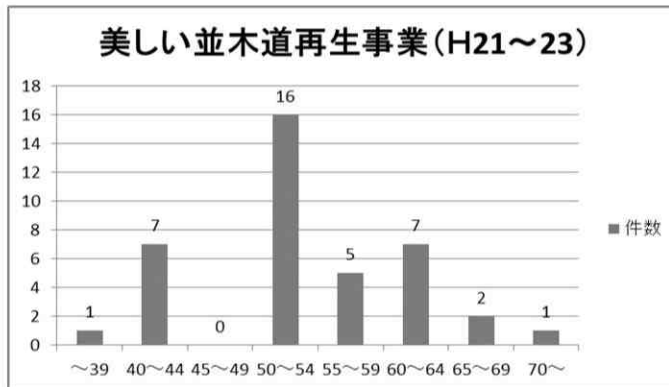
●緑の街並み推進事業

	全体	H21	H22	H23
件数	208	39	66	103
優良又な緑化件数(50点以上)	58	7	23	28
平均点(全件)	46.6	45.6	47.3	46.5
合計点	9,689	1,777	3,122	4,790



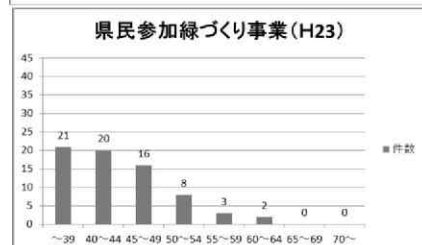
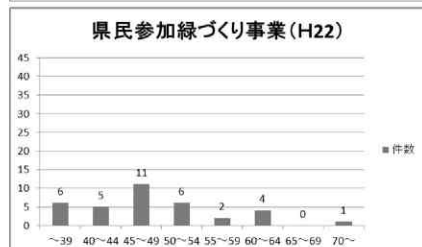
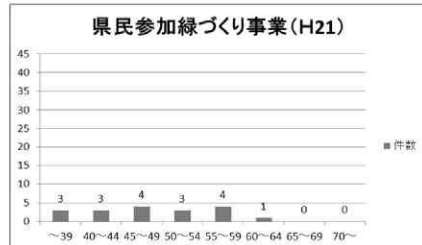
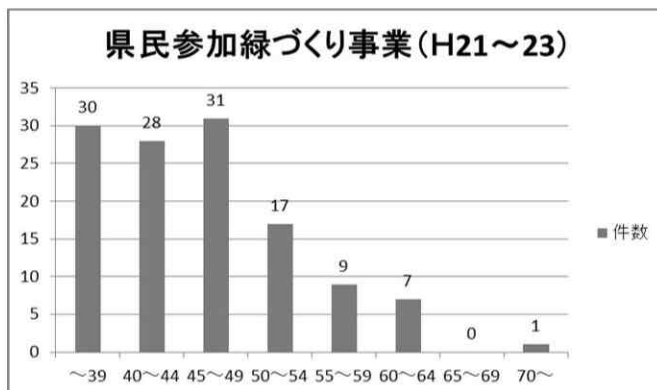
●美しい街並み再生事業

	全体	H21	H22	H23
全体件数	39	8	14	17
優良な緑化件数(50点以上)	31	4	13	14
平均点(全件)	53.6	50.4	56.1	52.9
合計点	2,089	403	786	900



●県民参加緑づくり事業

	全体	H21	H22	H23
件数	123	18	35	70
優良な緑化件数(50点以上)	34	8	13	13
平均点(全件)	45.4	47.4	47.9	43.6
合計点	5,586	854	1,677	3,055



○都市緑化推進事業実施者アンケート集計結果

◇問い：あいち森と緑づくり都市緑化推進事業を今後も続けていった方が良いと思うか。
対象：「県民参加緑づくり事業」で保育園等の園庭芝生化を行なった施設

区分	回答数	比率
続けたほうが良い	24 施設	92.3%
続けなくて良い	1 施設	3.8%
わからない	1 施設	3.8%
計	26 施設	100.0%

◇問い：あいち森と緑づくり都市緑化推進事業を今後も続けていった方が良いと思うか。
対象：「緑の街並み推進事業」で屋上緑化や壁面緑化などを行った民間事業者等

区分	回答数	比率
続けたほうが良い	99 件	91.7%
続けなくて良い	6 件	5.6%
わからない	3 件	2.8%
計	108 件	100.0%

(8) 環境活動・学習推進事業関係

○環境活動・学習推進事業交付金交付事業数の実績

区分	平成 21 年度	平成 22 年度	平成 23 年度	平成 24 年度	全体計画
交付金交付事業数	45 件	87 件	94 件	95 件	500 件
累計	45 件	132 件	226 件	321 件	
進捗率	9.0%	26.4%	45.2%	64.2%	

○環境活動・学習推進事業応募事業数の状況

区分	平成 21 年度	平成 22 年度	平成 23 年度	平成 24 年度
応募事業数	78 件	97 件	100 件	104 件

○環境活動・学習推進事業交付対象事業の詳細

区分	名称	事業内容の例
環境保全活動	①森・緑の育成活動事業	間伐・除伐・下草刈り、植樹、森林パイル(薪炭、堆肥など)の利用、野生動植物の保護及びその生息生育空間の保全、技術指導・指導者養成等
	②森・緑の育成活動の取組立ち上げ事業	里山整備計画作成、保全活動協定締結 等
環境学習	③水と緑の恵み体感事業	水源の緑を訪ねる現地見学や生活体験を通して水と緑の恵みを学ぶエコツアー、森林と河川・里海との水循環について学ぶ環境学習教室 等
	④森林文化の体験・学習事業	森林保全等で活動している河川上流域のNPO等が培ってきた文化等を生かした学習メニューに基づく環境学習講座 等
	⑤森林生態系保全の学習事業	体験型環境学習(森林作業体験、間伐材の利活用、自然観察会、工作教室など)、森林生態系の保全に関する講座 等
緑の教室	⑥太陽・自然の恵み学習事業	緑のカーテンなど植物(緑化)の生育実習と環境学習講座の実施 等
独自提案	⑦独自提案による環境保全活動・環境学習事業	①～⑥に該当しない、創意工夫を凝らした独自の生物多様性に関連した環境保全活動・環境学習事業

○環境活動・学習推進事業応募及び交付の状況(事業区分別)

事業区分(メニュー)別	21 年度		22 年度		23 年度		24 年度 ^{※2}		
	応募	交付	応募	交付	応募	交付	応募	交付	
①森・緑の育成活動事業	24	11	24	20	23	22	25	24	
②森・緑の育成活動の取組立ち上げ	1	1	2	2	0	0	0	0	
③水と緑の恵み体感事業	12	9	20	17	16	16	18	18	
④森林文化の体験・学習事業	3	2	1	1	2	2	3	3	
⑤森林生態系保全の学習事業	19	6	4	4	8	8	8	8	
⑥太陽・自然の恵み学習事業	12	11	18	17	15	15	16	16	
⑦独自提案による環境活動・学習	7	5	28	26	36	31	34	26	
計	事業数	78	45	97	87	100	94	104	95
	団体数 ^{※1}	78	45	93	83	97	92	102	94

※1：複数の区分の事業を実施する団体があるため、事業数と団体数は一致しない。

※2：平成 24 年度の交付事業・団体数については、見込み。

(9) 森林整備技術者養成事業関係

○森林整備技術者養成事業の受講者数

項目	平成 21 年度	平成 22 年度	平成 23 年度	平成 24 年度	合計
単年度計画	35 人	45 人	20 人	15 人	(10 年間) 200 人
単年度実績	30 人	46 人	48 人	39 人	163 人
累計	30 人	76 人	124 人	163 人	
達成率	15%	38%	62%	82%	

○人工林整備事業の従事内訳

分類	平成 21 年度	平成 22 年度	平成 23 年度	平成 24 年度
森林組合	8 者	7 者	7 者	8 者
建設業(土木他)	5 者	5 者	5 者	5 者
建設業(造園他)	0 者	0 者	1 者	1 者
木材業	1 者	1 者	3 者	2 者
合計	14 者	13 者	16 者	16 者

○森林整備工事競争入札参加資格者数の推移

分類	平成 20 年度	平成 21 年度	平成 22 年度	平成 23 年度	平成 24 年度
森林組合	8 者	8 者	8 者	8 者	8 者
建設業(土木他)	17 者	19 者	21 者	21 者	18 者
建設業(造園他)	12 者	12 者	16 者	20 者	21 者
木材業	6 者	7 者	8 者	9 者	11 者
合計	43 者	46 者	53 者	58 者	58 者

(10) 木の香る学校づくり推進事業関係

○木の香る学校づくり推進事業の実績

区分	平成 21 年度	平成 22 年度	平成 23 年度	平成 24 年度	全体計画
計画	3,500 セット	7,000 セット	8,620 セット	12,398 セット	70,000 セット
計画の累計	3,500 セット	10,500 セット	19,120 セット	31,518 セット	
実績	1,290 セット	1,108 セット (1,045 セット +机 125 台)	10,598 セット (9,768 セット +机 1,589 台 +椅子 70 台)	10,129 セット (9,196 セット +机 1,595 台 +椅子 271 台)	
実績の累計	1,290 セット	2,398 セット	12,996 セット	23,125 セット	
計画達成率	36.9%	15.8%	122.9%	81.7%	
全体計画達成率	1.8%	3.4%	18.6%	33.0%	

○あいち認証材使用机・椅子製作者数・製品数の推移

区分	平成 21 年度	平成 22 年度	平成 23 年度	平成 24 年度
業者数	5 社	6 社	6 社	6 社
製品数	19 製品	23 製品	24 製品	25 製品

<参考>ホームページに掲載の製作者

製作者	型番	区分	備考	平成21年度	平成22年度	平成23年度	平成24年度
アイリスチトセ株式会社	アイリスその1	一部木製	机、椅子	○	○	○	○
株式会社杉生	杉生その1	全部木製	机、椅子	○	○	○	○
	杉生その2	一部木製	天板	○	○	○	○
株式会社新城家具販売	S-RF-T3	全部木製	中学生用セット	○	○	○	○
	S-RF-S3	全部木製	小・中学生用セット			○	○
第一工業株式会社	KG-W200-SP	全部木製	机		○	○	○
	CR-W200-SP	全部木製	椅子		○	○	○
	KG-1500-ASO	一部木製	机	○	○	○	○
	CR-1000-AST	一部木製	椅子	○	○	○	○
	1000-AS	一部木製	机	○	○	○	○
	KGZ-2450-ASO	一部木製	机	○	○	○	○
	CR-2000-AST	一部木製	椅子	○	○	○	○
	KGZ-2000-AS	一部木製	机	○	○	○	○
	CR-0200-AST	一部木製	椅子	○	○	○	○
株式会社オリバー	SD-3000・Q(L/S)	全部木製	机	○	○	○	○
	SC-3000・Q(L/S)	全部木製	椅子	○	○	○	○
	SD-1000・P(2~6)	全部木製	机	○	○	○	○
	SC-1000・P(2~6)	全部木製	椅子	○	○	○	○
	SD-7000・G(L/S)	一部木製	机	○	○	○	○
	SC-7000・G(L/S)	一部木製	椅子	○	○	○	○
	SD-5000・G(1~6)	一部木製	机	○	○	○	○
	SC-5000・G(1~6)	一部木製	椅子	○	○	○	○
株式会社竹内家具	竹内その1	全部木製	机、椅子		○	○	○
	竹内その2	全部木製	机、椅子		○	○	○
	竹内その3	全部木製	机、椅子				○
製造業者数				5	6	6	6
製品数				19	23	24	25