

愛知県立心身障害児療育センター第二青い鳥学園の改築整備について

1. 現施設の概要

(1) 施設の概要

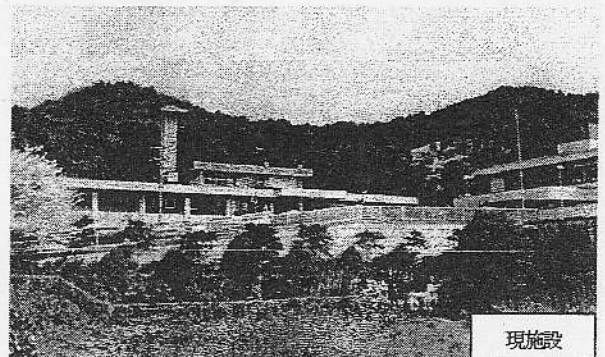
- ・所在地：岡崎市本宿町字柳沢5番地1 (名鉄本線本宿駅徒歩約10分)
敷地面積約23,265.61㎡
- ・定員：医療型障害児入所施設 120人(一般病床)
医療型児童発達支援センター(肢体不自由児通園) 20人
- ・建物構造：鉄筋コンクリート平屋建 延5285.61㎡ (一部地下1階、地上2階)

(2) 改築の必要性

当施設は昭和39年4月に開設し、施設設備の老朽化が著しい状況にあります。

また、耐震診断の結果、約60%の建物が地震により倒壊し又は崩壊する危険性が高いと判定され、耐震の観点からも早期に改築整備を行う必要があります。

(現在地での改築は現施設を運営しながらの改築工事となり、有効敷地面積が狭い上仮設施設の建設などが必要となるなど制約が多いため移転による改築を行うものです。)



2. 改築後施設の概要

- ・整備予定地：岡崎市高隆寺町(岡崎中央総合公園内/市有地) 敷地約20,000㎡
- ・建物規模構造：鉄筋コンクリート造2階建 9,963㎡(駐車台数約180台)(予定)
- ・施設の機能：三河地区(特に西三河地域)に不足している重症心身障害児(者)施設を新設
肢体不自由児入園者の減少から肢体不自由児入所定員を減

区 分	内 容	
医療型障害児入所施設 療養介護事業所	(現行120名) → 140名 一般病床 一般病床	
肢体不自由児	(現行120名) → 50名	
重症心身障害児(者)	(新設) → 90名	
医療型児童発達支援センター (肢体不自由児通園)	(現行20名) → 20名	
医療部門	外来診療部門	診療科目(現行5科) → 11科
	リハビリ部門	理学、作業、言語聴覚、心理療法
	手術・検査	手術室、CT

(外来診療 11科)

整形外科、小児科、精神科、泌尿器科、リハビリテーション科、眼科、耳鼻咽喉科、皮膚科、内科、外科、歯科