

第18回愛知県新型コロナウイルス感染症対策本部員会議次第

日時：2021年1月7日（木）

午後4時20分から午後5時10分まで

場所：愛知県庁本庁舎2階 講堂

1 挨拶

2 議題

(1) 新型コロナウイルス感染症対策について

(2) その他

【配付資料一覧】

資料1：営業時間短縮要請の延長と感染防止対策の強化について

資料2：令和2年度1月補正予算 参考資料「愛知県感染防止対策協力金(1/12～2/7)実施分」

資料3：新型コロナウイルス感染症第3波の克服に向けた職員の在宅勤務及び時差勤務の取組について

参考資料：愛知県の新型コロナウイルス感染症の状況

第 18 回愛知県新型コロナウイルス感染症対策本部員会議

(順不同、敬称略)

《有識者・関係団体》

所 属	職 名	氏 名
医療専門部会 (国立病院機構 名古屋医療センター)	部会長 (院 長)	はせがわ よしのり 長谷川 好規
愛知県医師会	会 長	ませき みつあき 柵木 充明
愛知県病院協会	会 長	いとう しんいち 伊藤 伸一
名古屋商工会議所	専務理事	うちだ よしひこ 内田 吉彦
一般社団法人 中部経済連合会	専務理事	おがわ まさき 小川 正樹
愛知県経営者協会	専務理事	やまもと まもる 山本 衛 (代理出席:事務局長兼総務・企画部長 いわはら あきひこ 岩原 明彦)
日本労働組合総連合会 愛知県連合会	会 長	ささき たつや 佐々木 龍也 (代理出席:副事務局長 あんどう しんいち 安藤 伸一)
愛知県市長会	事務局長	あいづ はるひろ 相津 晴洋
愛知県町村会	事務局長	うさみ ひろし 宇佐見 比呂志
名古屋市保健所	医監 (保健所長)	あさい きよふみ 浅井 清文
豊橋市保健所	所 長	むい かよ 撫井 賀代 (代理出席:主幹 新井 哲也)
岡崎市保健所	所 長	はっとり さとる 服部 悟
豊田市保健所	所 長	かわい たかふみ 河合 貴文

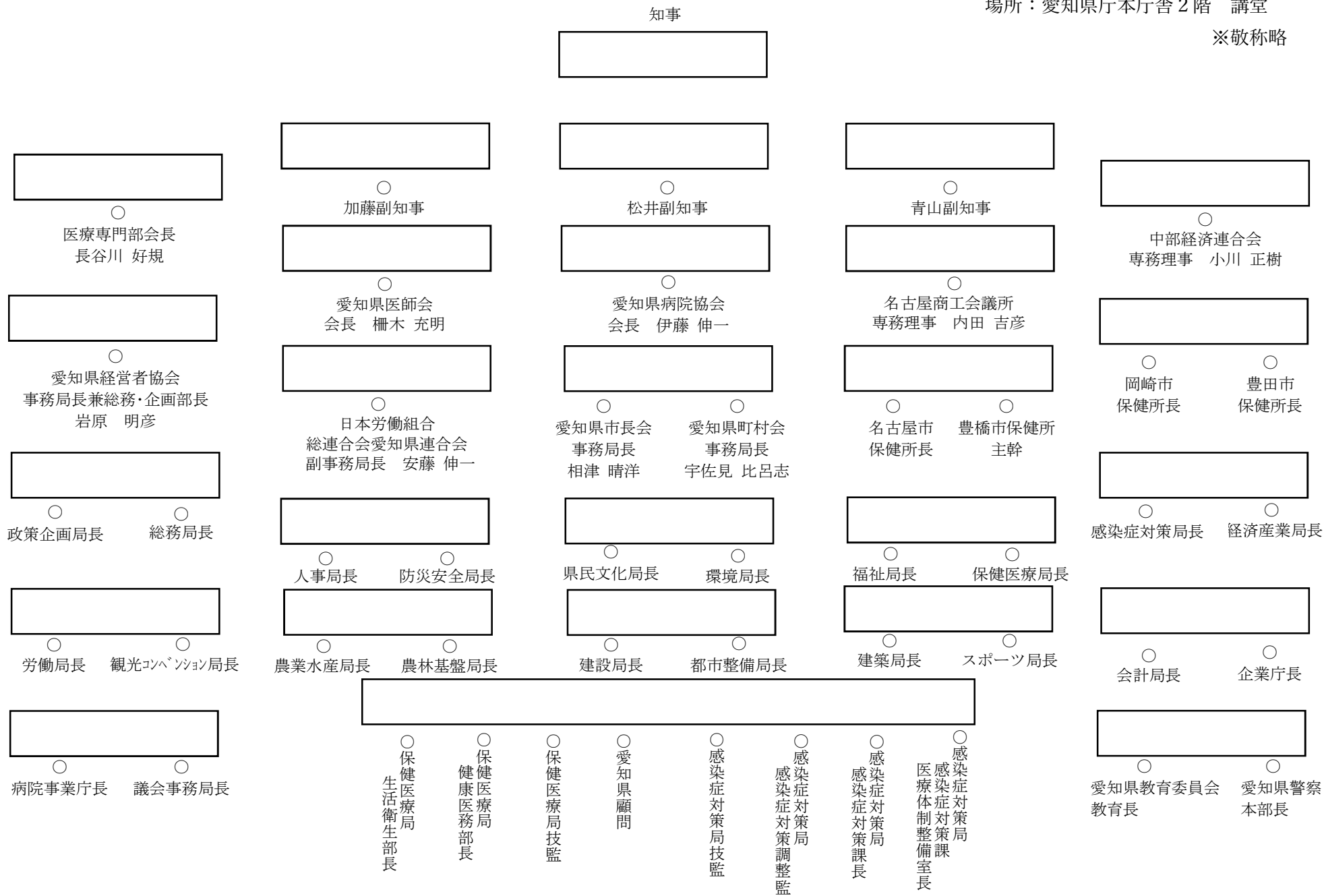
第18回愛知県新型コロナウイルス感染症対策本部員会議 配席図

日時：2021年1月7日（木）

午後4時20分から午後5時10分まで

場所：愛知県庁本庁舎2階 講堂

※敬称略



出入口

出入口

特にお願いする感染防止対策

資料1-1

県民	外出自粛 移動自粛	<ul style="list-style-type: none">○夜間の不要不急の外出自粛○首都圏1都3県への移動自粛
	高齢者等	<ul style="list-style-type: none">○高齢者等への拡大防止○感染防止対策の徹底
事業者	営業時間 短縮要請	接待を伴う飲食店等への営業時間短縮要請を延長 営業時間：5時～21時 区域：愛知県全域 期間：1月12日(火)～2月7日(日)【27日間】
	テレワーク等	<ul style="list-style-type: none">○50%目標のテレワーク・時差出勤の徹底○職場・寮での感染防止策徹底・会食自粛の呼びかけ
	イルミネーション	<ul style="list-style-type: none">○街頭の電飾等イルミネーションの早めの消灯
イベント	<ul style="list-style-type: none">○オンライン開催など慎重に検討○開催に際しては感染防止対策を徹底	

愛知県新型コロナウイルス感染症

第3波克服に向け

嚴重警戒

県民の皆様への呼びかけ

①不要不急の行動自粛

- 人の多い場所へ行かない
- いつも一緒にいる人とステイホーム
- 夜間の不要不急の外出自粛

②県をまたぐ不要不急の移動自粛

- 帰省や旅行は延期も含めて慎重に
- 首都圏1都3県への移動自粛

③ 高齢者等への拡大防止

- 高齢者・基礎疾患のある方に配慮
- 高齢者を守る8つのポイントを徹底
- 高齢者等は不要不急の外出自粛

④ 感染防止対策の徹底

- 感染しない・させない
- 大人数の新年会は自粛
- 3密は避け、
必要な外出は短時間で



事業者の皆様への呼びかけ

⑤ 時短とガイドラインの徹底

営業時間短縮要請を延長

対象：酒類を提供する飲食店等

時間：5時～21時

区域：愛知県全域

期間：1月12日(火)～2月7日(日)【27日間】



感染防止対策協力金の支給

金額：1店舗・1日4万円=最大108万円

条件：①業種別ガイドラインを遵守

②安全安心宣言施設に登録し、
PRステッカーとポスターを掲示

新型コロナウイルス
感染防止対策
実施中

県は感染防止対策に取り
組む安全・安心宣言施設
を応援します。



⑥テレワークの徹底

- 50%目標のテレワークの徹底
- 時差出勤の徹底

⑦職場クラスターを防ぐ感染防止対策

- 職場・寮における感染防止対策の徹底
- 従業員に対策徹底・会食自粛を呼びかけ

⑧街頭のイルミネーション等は早めに消灯

⑨行事・イベントの対策徹底

分散参拝・寺社の対策に協力を

- マスク着用・手指消毒
- 境内での三密回避

成人式等での対策徹底

- 対策がとれない場合は参加を自粛
- イベント後の会食・飲み会は自粛
- 主催者は時期分散など慎重に

令和2年度1月補正予算 参考資料

営業時間の短縮の要請に応じて頂ける事業者に対し、 「愛知県感染防止対策協力金(1/12～2/7)実施分」を交付します。

予算額 32,769,123千円 (11月補正後31,393,000千円→1月補正後64,162,123千円)

新型コロナウイルス感染拡大防止のため、県の営業時間短縮要請に応じて営業時間の短縮を実施した事業者に対し、協力金を交付します。

1 対象期間・支給額

対象期間：2021年1月12日（火）～2021年2月7日（日）（27日間）

（現行：2020年12月18日（金）～2021年1月11日（月）（25日間））

支給額：1店舗1日当たり4万円 最大108万円（要請に応じた日数分を交付）

（現行：1店舗1日当たり4万円 最大100万円（要請に応じた日数分を交付））

2 主な対象要件

- ・県内に所在し、営業時間短縮要請を受けた施設を運営する中小事業者等（県外に本社がある事業者も対象）
 - ・業種別ガイドラインを遵守し、「安全・安心宣言施設」への登録、PRステッカーとポスター掲示を行っていることが必要
- <対象施設>

対象施設（要件）			協力金
[特措法の規制対象 ^{※1}] 接待を伴う飲食店(キャバレー、ホストクラブ等) 酒類の提供を行う飲食店(バー、ナイトクラブ等) 酒類を提供するカラオケ店	ガイドラインを“ <u>遵守していない</u> ” 施設(安全・安心宣言施設ステッカー 未掲示施設)	休業を要請	対象外
	ガイドラインを“ <u>遵守している</u> ” 施設(安全・安心宣言施設ステッカー 掲示施設)	営業時間短縮 ^{※2} (5時～21時)を 要請	対象
[特措法の規制対象外] 酒類の提供を行う飲食店(居酒屋等)		営業時間短縮 ^{※2} (5時～21時)を 要請	対象

※1 特措法・施行令第11条第1項第11号「キャバレー、ナイトクラブ、ダンスホールその他これらに類する遊興施設」

※2 21時～5時の間に営業していた事業者が時間短縮した場合

経済産業局産業部
産業政策課広報・企画調整グループ
内線 3314・3321
(ダイヤルイン)052-954-6330

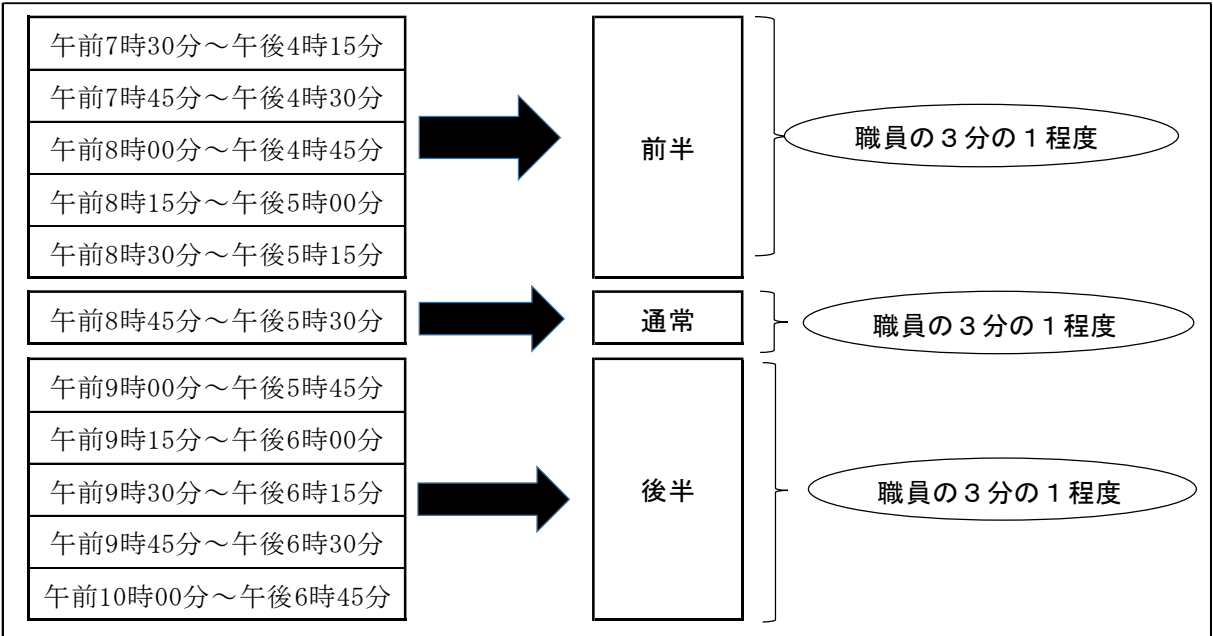
新型コロナウイルス感染症第3波の克服に向けた職員の在宅勤務及び時差勤務の取組について

【在宅勤務】

- 期間
2021年1月12日（火）から2月7日（日）まで
- 取組内容
テレワーク用端末 1,100 台の活用に加え、職場の1人1台パソコンの自宅での使用等により在宅勤務を拡大実施し、県民サービスに影響が出ない範囲で、各所属の実情に応じて、「**職場への出勤者を半数程度削減する**」ことを目標に取り組む。

【時差勤務】

- 取組内容
午前7時30分から8時30分までに出勤する区分を前半、8時45分を通常、9時から10時までの区分を後半とする3つの区分に分け、**それぞれ1／3程度に職員を分散させて出勤**させる体制で引き続き取り組む。（2020年4月13日から継続中）



愛知県の新型コロナウイルス感染症患者の年代別内訳

	第三波:12112人 (10月21日～1月6日)		第二波:4070人 (7月～8月)		第一波:481人 (2月～4月)	
10歳未満	371人	(3.1%)	106人	(2.6%)	15人	(3.1%)
10歳代	846人	(7.0%)	261人	(6.4%)	12人	(2.5%)
20歳代	2709人	(22.4%)	1334人	(32.8%)	82人	(17.0%)
30歳代	1742人	(14.4%)	641人	(15.7%)	56人	(11.6%)
40歳代	1753人	(14.5%)	539人	(13.2%)	66人	(13.7%)
50歳代	1638人	(13.5%)	446人	(11.0%)	83人	(17.3%)
60歳代	1091人	(9.0%)	231人	(5.7%)	66人	(13.7%)
70歳代	1038人	(8.6%)	277人	(6.8%)	49人	(10.2%)
80歳代	707人	(5.8%)	183人	(4.5%)	45人	(9.4%)
90歳代	211人	(1.7%)	49人	(1.2%)	7人	(1.5%)
100歳以上	5人	(0.0%)	3人	(0.1%)	0人	(0.0%)

(70歳代以上の割合) (16.2%) (12.6%) (21.0%)

(感染経路不明の患者数と割合) 5327人 (44.0%) 2174人 (53.4%) 123人 (25.6%)

※ 豊橋市347例目 (高齢者) は、年代別内訳に含まない

愛知県の感染者の症状別状況

○ 感染者数に占める重症・中等症の内訳

第一波（2月～4月）	154人	(32.0%)
第二波（7月～8月）	444人	(10.9%)
第三波（10月21日～1月6日）	1319人	(10.9%)

区分	感染者数	軽症等	中等症	重症
第一波（2月～4月）	481人	327人	99人	55人
5月～6月	38人	30人	8人	0人
第二波（7月～8月）	4070人	3626人	359人	85人
9月～10月20日	1178人	991人	160人	27人
第三波（10月21日～1月6日）	12112人	10793人	1055人	264人

※重症：人工呼吸器・ECMO装着者又はICU入室者。重症には死亡を含む。

中等症：酸素吸入を実施した者又は肺炎と診断された者

軽症等：上記以外の者

○検査陽性者の状況

2021年1月6日20時現在

検査実施 人数※1	陽性者数 ※2	入院				入院 調整	施設 入所	自宅 療養	調整	退院等	死亡
		軽症・ 無症状	中等症	重症							
241,162人	17,879人	672人	421人	211人	40人	19人	237人	1,309人	364人	15,030人	248人

10月21日～

陽性者数	入院				入院 調整	施設 入所	自宅 療養	調整	退院等	死亡
	軽症・ 無症状	中等症	重症							
12,112人	671人	421人	211人	39人	19人	237人	1,309人	364人	9,359人	153人

※1 検査実施人数については、発表時点での把握数。なお、検査件数は、270,733件。

※2 陽性者数については、中国人渡航者2人を除く。また、再感染16人及び名古屋市重複分4人については、含めていない。

(注) 検査実施人数には県内において疑い例または患者の濃厚接触者として検査を行ったものについて掲載

○クラスターの感染 2,275人

	発生しているクラスター	終息したクラスター (12月27日～)
職場	3 W(20人)、4 D(19人)	3 I(30人)
医療・高齢者施設等	3 A(35人)、3 B(53人)、3 C(61人)、 3 H(20人)、3 J(41人)、3 K(12人)、3 M(39人) 3 O(33人)、3 P(23人)、3 Q(23人)、3 R(38人) 3 T(44人)、3 U(16人)、3 V(36人)、3 X(20人) 3 Y(98人)、3 Z(19人)、4 A(27人)、4 B(18人) 4 C(16人)、4 E(19人)、4 F(23人)、4 G(16人) 4 H(14人)	3 F(21人)
保育施設・学校等		3 E(21人)、3 G(16人)、3 L(16人)
繁華街の飲食店		3 D(19人)
会食		
スポーツジム		
その他	3 S(10人)(船舶)	3 N(11人)(クラブチーム)

※12月26日以前に終息したクラスター A～Z、2 A～2 Z (1348人)

○県外由来の感染 597人

○海外由来の感染 59人

○その他の感染 14,948人

<参考> 検疫患者の状況

陽性者数	入院				入院 調整	施設 入所	自宅 療養	調整	退院	死亡
	軽症・ 無症状	中等症	重症							
47人	0人	0人	0人	0人	0人	0人	0人	0人	47人	0人

愛知県内における新型コロナウイルス検査件数

2021年1月6日20時現在

検査日	検査件数（件）			陽性者数（人）	率（%）
	PCR検査	抗原検査	計		
2月	618	—	618	27	4.4
3月	3,983	—	3,983	148	3.7
4月	6,612	—	6,612	311	4.7
5月	6,179	6	6,185	22	0.4
6月	3,369	173	3,542	17	0.5
7月	12,975	1,552	14,527	1,446	10.0
8月	28,757	4,921	33,678	2,644	7.9
9月	21,733	4,914	26,647	824	3.1
10月	22,021	4,967	26,988	890	3.3
11月	39,311	11,620	50,931	3,977	7.8
12月1日（火）～12月14日（月）	29,078	9,514	38,592	2,733	7.1
12月15日（火）	2,500	817	3,317	241	7.3
12月16日（水）	2,473	1,009	3,482	257	7.4
12月17日（木）	2,359	1,199	3,558	199	5.6
12月18日（金）	2,246	981	3,227	224	6.9
12月19日（土）	1,389	461	1,850	182	9.8
12月20日（日）	1,199	458	1,657	69	4.2
12月21日（月）	2,438	1,199	3,637	208	5.7
12月22日（火）	2,776	1,205	3,981	372	9.3
12月23日（水）	2,926	1,061	3,987	142	3.6
12月24日（木）	2,922	1,104	4,026	251	6.2
12月25日（金）	2,545	866	3,411	258	7.6
12月26日（土）	1,680	453	2,133	245	11.5
12月27日（日）	1,153	513	1,666	105	6.3
12月28日（月）	1,995	956	2,951	238	8.1
12月29日（火）	1,450	672	2,122	274	12.9
計	206,687	50,621	257,308	16,304	6.3

*愛知県分（愛知県衛生研究所等）及び保健所設置市分（名古屋市衛生研究所等）の合計

*民間施設等の検査件数及び陽性者数を含んでいます（発表時点での把握数）。

*【参考】疑い例または患者の濃厚接触者として検査実施した人数は計228,731人。

*抗原検査は5月13日付けの厚生労働省通知に基づき開始。

*陽性者数はその日に陽性確定した人数です（発表の人数とは異なります）。

*検査件数は、医療機関及び民間検査の件数の報告が1週間以内を目処に行われることとなっており、これに伴いこの間の陽性率が実態を表していないことから、1週間経過後に記すこととします。

感染者数と感染経路不明者数の推移

2021年1月6日現在

期間	患者数	感染経路不明
2020年 2月	27	1 (3.7%)
3月	149	24 (16.1%)
4月	305	98 (32.1%)
5月	22	10 (45.5%)
6月	16	7 (43.8%)
7月	1,307	721 (55.2%)
8月	2,763	1,453 (52.6%)
9月	828	346 (41.8%)
10月	864	381 (44.1%)
11月1日(日) ~ 11月7日(土)	504	205 (40.7%)
11月8日(日) ~ 11月14日(土)	814	335 (41.2%)
11月15日(日) ~ 11月21日(土)	1,076	521 (48.4%)
11月22日(日) ~ 11月28日(土)	1,174	591 (50.3%)
11月29日(日) ~ 12月5日(土)	1,308	647 (49.5%)
12月6日(日) ~ 12月12日(土)	1,368	603 (44.1%)
12月13日(日) ~ 12月19日(土)	1,442	569 (39.5%)
12月20日(日) ~ 12月26日(土)	1,481	634 (42.8%)
12月27日(日) ~ 1月2日(土)	1,457	535 (36.7%)
1月3日(日) ~ 1月6日(水)	974	474 (48.7%)
計	17,879	8,155 (45.6%)

指標の推移

→ 厳重警戒 (オレンジ)

日付	10/29	10/30	10/31	11/1	11/2	11/3	11/4	11/5	11/6	11/7	11/8	11/9	11/10	11/11	11/12	11/13	11/14	11/15	11/16	11/17	11/18	11/19	11/20	11/21	11/22	11/23	11/24	11/25
曜日	木	金	土	日	月	火	水	木	金	土	日	月	火	水	木	金	土	日	月	火	水	木	金	土	日	月	火	水
新規陽性者数	87	51	97	48	44	85	53	79	82	113	81	57	129	104	143	148	152	102	63	138	141	219	202	211	144	94	110	177
(1) 新規陽性者数 ^{※1}	44.4	45.6	53.4	58.0	59.0	66.1	66.4	65.3	69.7	72.0	76.7	78.6	84.9	92.1	101.3	110.7	116.3	119.3	120.1	121.4	126.7	137.6	145.3	153.7	159.7	164.1	160.1	165.3
(2) 陽性率 ^{※2}	5.2%	5.1%	5.6%	5.8%	5.7%	6.8%	7.1%	6.7%	6.6%	6.7%	7.3%	7.1%	6.7%	6.6%	7.3%	7.8%	8.0%	8.2%	7.8%	7.7%	7.6%	8.0%	8.0%	8.2%	8.4%	9.2%	9.0%	9.2%
(3) 入院患者数 ^{※1,3}	101.9	106.6	112.3	119.7	127.3	135.1	142.6	150.1	156.6	164.9	172.3	179.6	187.4	195.6	205.0	215.7	227.3	240.7	254.6	267.6	280.1	293.0	307.3	319.3	329.3	340.3	352.0	361.6
(参考1) 重症者数 ^{※1}	10.4	10.3	10.1	9.9	9.6	9.7	9.9	10.1	10.7	11.6	12.4	13.3	13.9	14.3	14.4	14.3	14.3	14.3	14.4	14.4	15.1	15.9	16.6	17.0	17.4	17.6	17.7	18.1
(参考2) 新規高齢者数 ^{※1,※4}	3.4	4.0	4.9	5.0	5.7	6.0	6.3	6.4	7.7	7.0	7.7	7.7	8.6	9.7	11.7	12.6	14.1	15.0	15.3	14.7	14.4	14.9	15.0	15.6	16.4	16.6	17.3	18.9

※1 直近過去7日間の平均 ※2 直近過去7日間 ※3 入院調整を含む ※4 新規陽性者数のうちの高齢者数(70歳以上)

日付	11/26	11/27	11/28	11/29	11/30	12/1	12/2	12/3	12/4	12/5	12/6	12/7	12/8	12/9	12/10	12/11	12/12	12/13	12/14	12/15	12/16	12/17	12/18	12/19	12/20	12/21	12/22	12/23
曜日	木	金	土	日	月	火	水	木	金	土	日	月	火	水	木	金	土	日	月	火	水	木	金	土	日	月	火	水
新規陽性者数	198	234	217	155	108	197	219	195	215	219	170	111	198	245	242	196	206	181	114	215	247	237	218	230	160	92	190	239
(1) 新規陽性者数 ^{※1}	162.3	166.9	167.7	169.3	171.3	183.7	189.7	189.3	186.6	186.9	189.0	189.4	189.6	193.3	200.0	197.3	195.4	197.0	197.4	199.9	200.1	199.4	202.6	206.0	203.0	199.9	196.3	195.1
(2) 陽性率 ^{※2}	8.8%	9.0%	9.0%	9.1%	8.5%	8.8%	9.0%	8.7%	8.7%	8.5%	8.2%	7.9%	7.7%	7.6%	7.5%	7.2%	7.2%	7.3%	7.2%	7.2%	7.2%	7.2%	7.4%	7.5%	7.3%	7.2%	6.8%	6.6%
(3) 入院患者数 ^{※1,3}	370.6	377.6	382.3	387.7	391.4	393.1	394.0	396.3	397.6	400.7	404.3	408.9	414.7	423.6	434.7	446.1	455.4	464.9	476.3	489.3	499.6	506.6	511.6	519.0	525.1	529.3	529.7	533.0
(参考1) 重症者数 ^{※1}	18.6	19.9	21.0	22.1	23.7	25.7	26.4	27.1	27.3	27.6	27.9	28.1	27.9	28.0	28.1	28.3	28.1	28.3	28.6	29.6	30.9	32.0	32.9	34.1	35.0	35.4	36.0	36.4
(参考2) 新規高齢者数 ^{※1,※4}	19.7	20.6	23.3	24.3	24.6	26.7	28.0	27.6	30.7	30.7	30.1	30.6	30.9	32.4	32.6	30.0	27.9	30.1	30.3	31.1	30.7	32.7	33.4	36.4	35.6	35.7	34.7	37.1

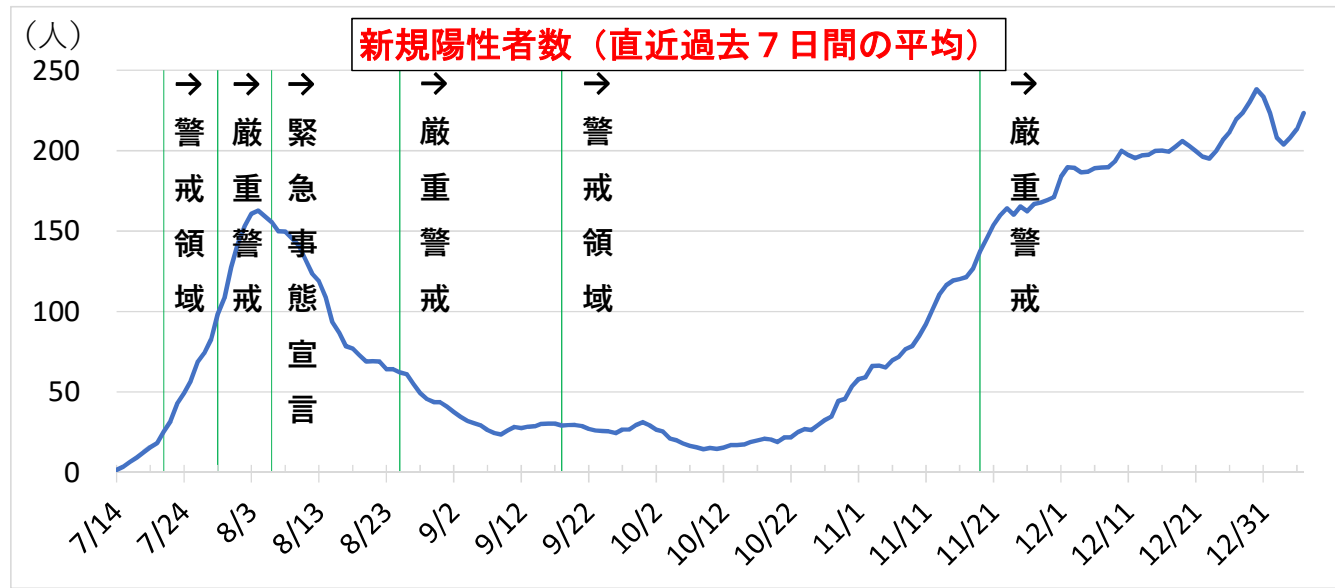
指標

日付	12/24	12/25	12/26	12/27	12/28	12/29	12/30	12/31	1/1	1/2	1/3	1/4	1/5	1/6
曜日	木	金	土	日	月	火	水	木	金	土	日	月	火	水
新規陽性者数	270	265	265	216	122	235	294	239	193	158	185	152	273	364
(1) 新規陽性者数 ^{※1}	199.9	206.6	211.6	219.6	223.9	230.3	238.1	233.7	223.4	208.1	203.7	208.0	213.4	223.4
(2) 陽性率 ^{※2}	6.6%	6.7%	6.8%	7.1%	7.5%	8.4%								
(3) 入院患者数 ^{※1,3}	535.1	541.9	550.0	558.7	570.0	582.1	594.7	608.4	620.1	631.0	640.6	649.0	657.7	666.6
(参考1) 重症者数 ^{※1}	36.9	38.0	38.6	39.4	40.3	40.3	40.3	40.3	39.9	39.9	39.4	39.1	39.0	39.0
(参考2) 新規高齢者数 ^{※1,※4}	38.7	43.0	46.9	50.6	53.9	55.7	57.1	55.9	52.4	46.6	44.6	42.0	42.6	42.1

基準項目	注意(警戒)領域		危険領域	
	注意 (グリーンゾーン)	警戒 (イエローゾーン)	厳重警戒 (オレンジゾーン)	危険 (レッドゾーン)
(1) 新規陽性者数 (過去7日間の平均)	50人未満	50人	160人	260人
(2) 陽性率(過去7日間) (陽性者数/検査者数 ^{※1})	5.0%未満	5.0%	10.0%	15.0%
(3) 入院患者数 (過去7日間の平均)	150人未満	150人	250人	500人
参考項目				
入院患者のうち重症者数 ^{※2} (過去7日間の平均)	15人未満	15人	25人	50人
新規陽性者のうちの高齢者数 (70歳以上) (過去7日間の平均)	7人未満	7人	22人	36人

※1 陰性確認の検査を除いた人数。

※2 人工呼吸器、ECMO装着者又はICU入室者。



指標の推移 (7月14日～1月6日)

- 警戒領域 : 7月21日～
- 厳重警戒 : 7月29日～
- 緊急事態宣言 : 8月6日～
- 厳重警戒 : 8月25日～
- 警戒領域 : 9月18日～
- 厳重警戒 : 11月19日～

