

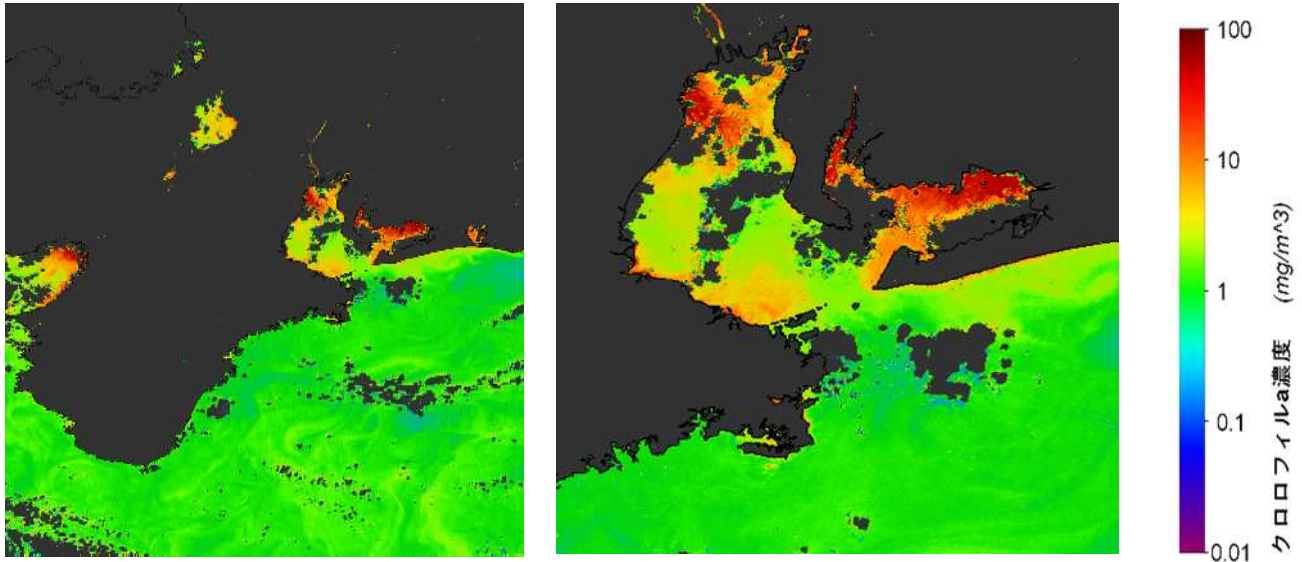
海況速報（クロロフィル a 分布）

愛知県水産試験場 漁業生産研究所

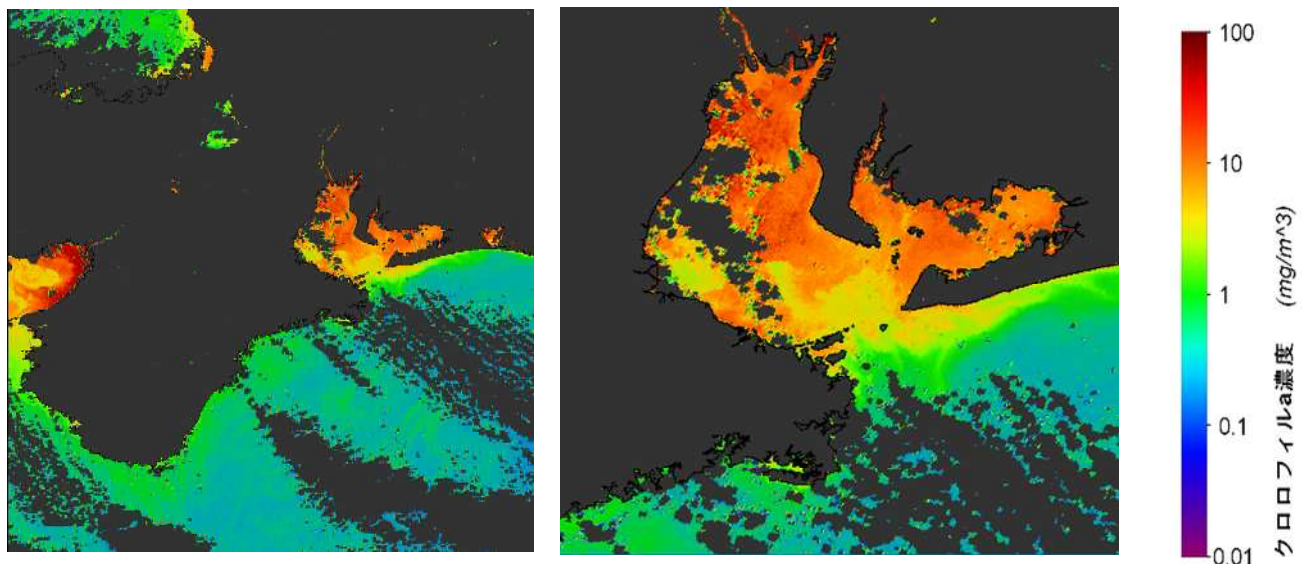
令和3年2月10日

2月8日の衛星画像は雲が多く不鮮明ですが、クロロフィル a 濃度は、伊勢湾では中央部で低く、湾奥の西側で高い値を示しています。また、三河湾では全体的に高い値を示しています。渥美外海沖合は、1月31日に比べてやや高くなっています。

しきさいによるクロロフィル a 濃度分布（2月8日）



しきさいによるクロロフィル a 濃度分布（1月31日）

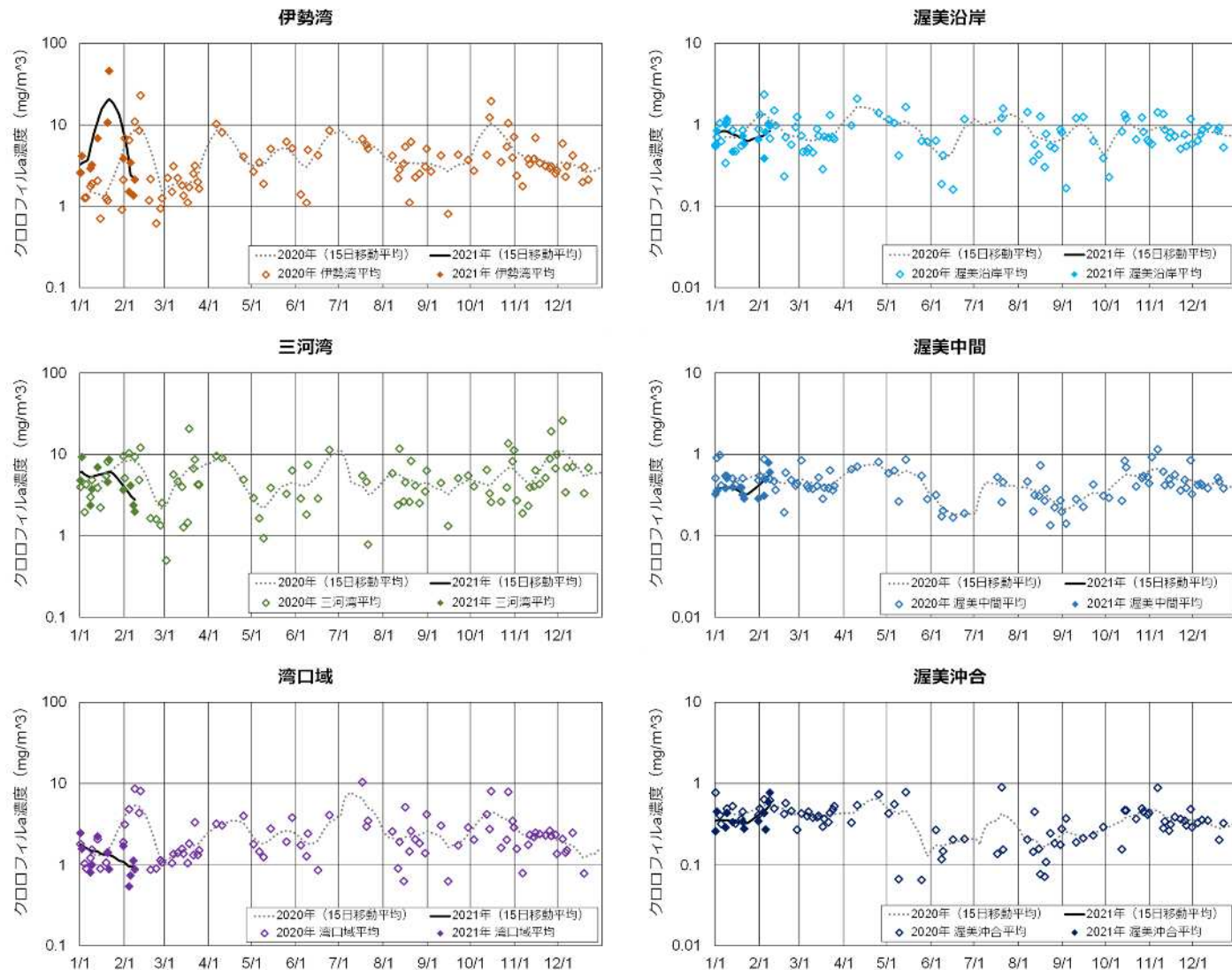


※画像データによるクロロフィル a 濃度は、実際の濃度と異なる場合があります。

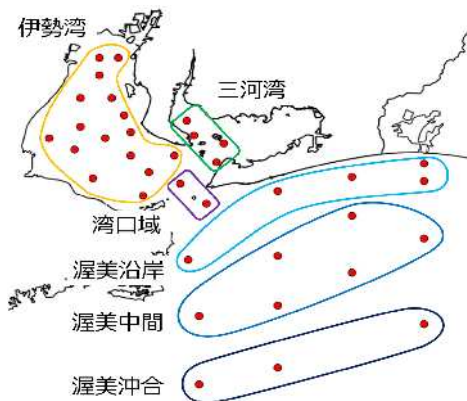
また、詳細図と広域図で内湾域の濃度に誤差が生じることがあるため、目安としてご利用ください。

クロロフィル a 濃度の変動

クロロフィル a 濃度の変動を見ると、伊勢湾で1月中旬に一時的に増加しました。他の水域は、多少の増減はあるものの、全体的に横ばいで推移しています。



観測衛星「しきさい」に搭載された SGLI センサーから得られた表層クロロフィル a 濃度をモニタリングしています (令和 3 年 2 月 8 日までのデータ)



モニタリング地点