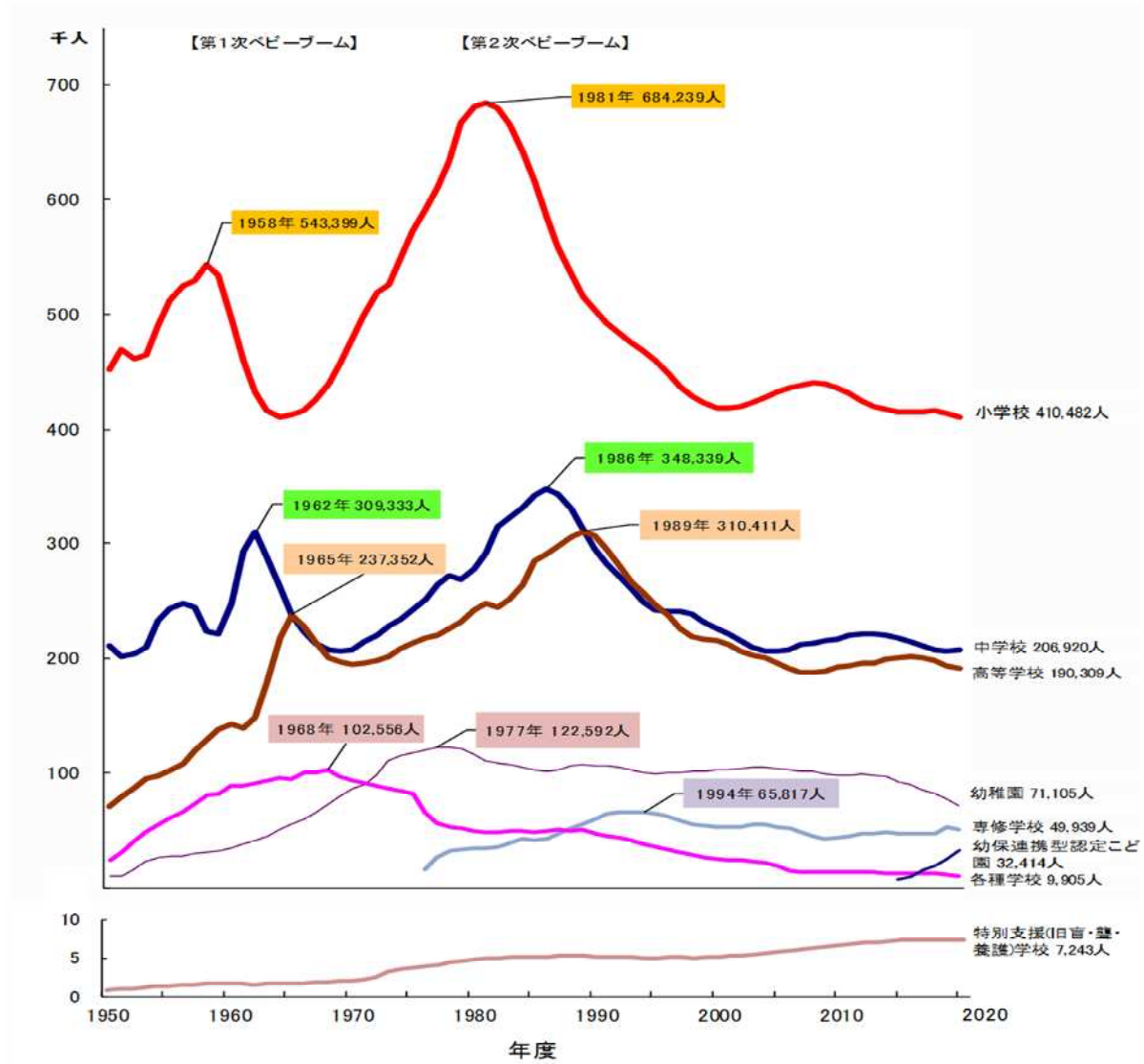


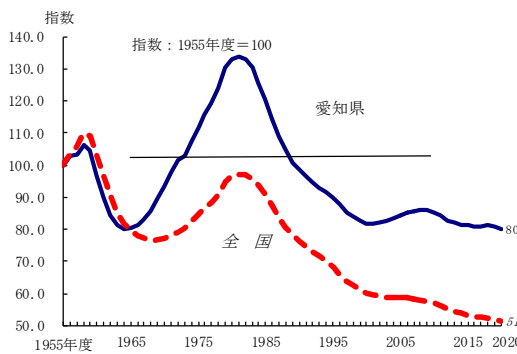
グラフでみるあいちの学校

<在学(園)者数の推移>

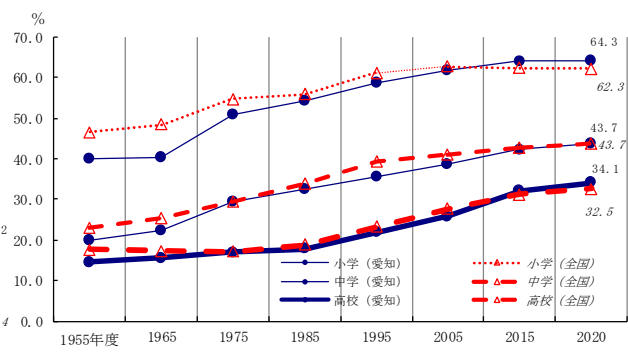
在学者数の推移



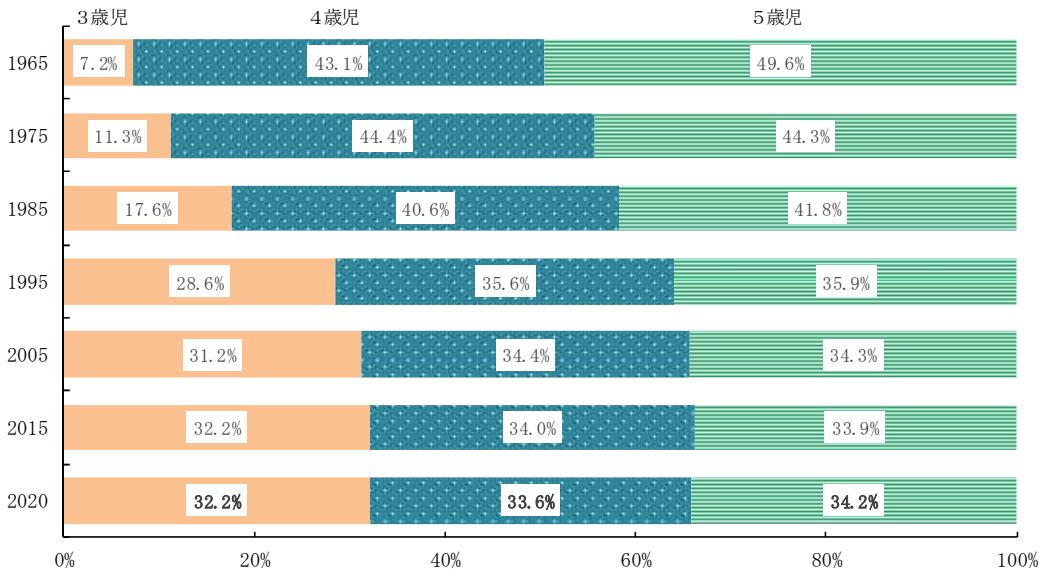
小学校児童数(指数)の推移



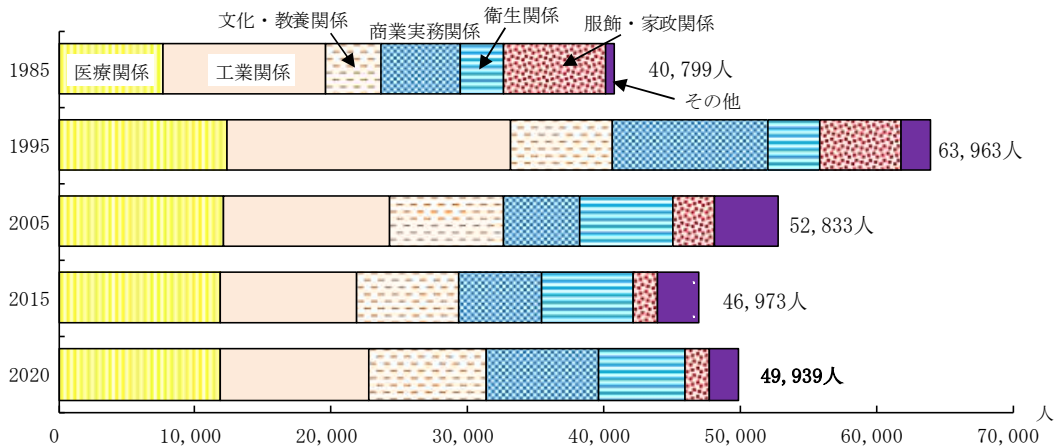
女性教員(本務者)の割合の推移



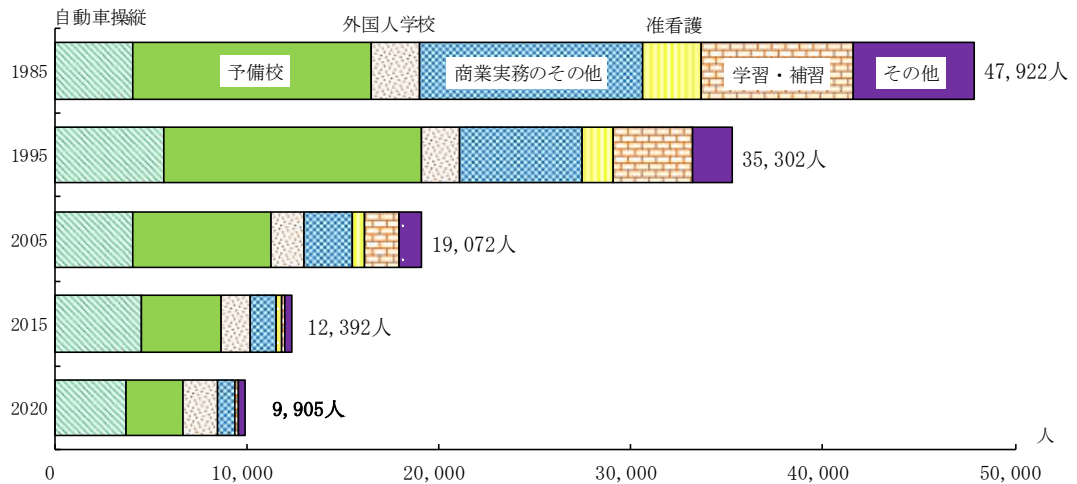
園児数の年齢別構成比の推移(幼稚園)



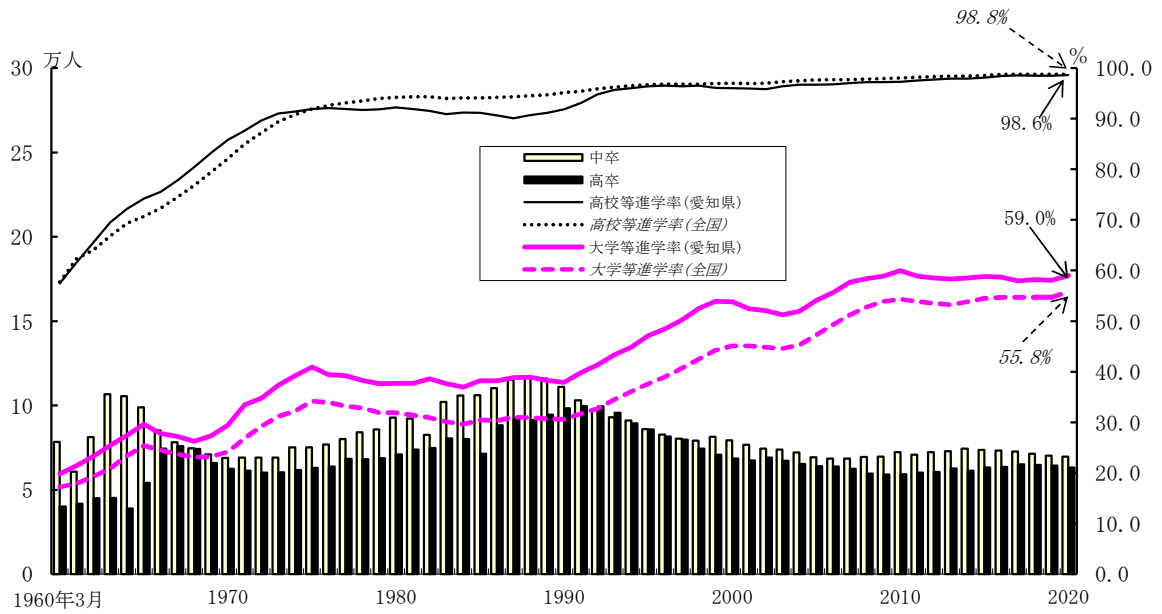
分野別生徒数の推移(専修学校)



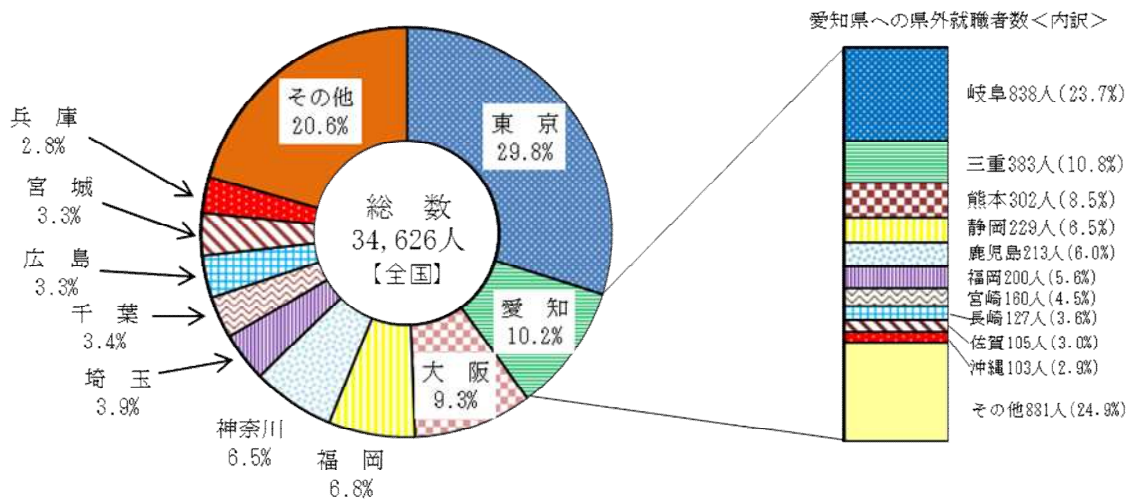
課程別生徒数の推移(各種学校)



卒業生数と進学率の推移



県外就職者の就職先の都道府県別割合（高等学校）



(注)「大学等進学者」、「専修学校（専門課程）進学者」、「専修学校（一般課程）等入学者」及び「公共職業能力開発施設等入学者」のうち就職しているものを含む。

－ 他 県 と の 比 較 －

◆ 1学級あたりの児童・生徒数の多い都道府県

小学校			中学校		
順位	都道府県名	(人)	順位	都道府県名	(人)
全国平均	－	23.0	全国平均	－	26.7
1	東 京	29.3	1	東 京	31.4
2	埼 玉	27.1	2	埼 玉	30.6
3	神奈川	26.3	3	神奈川	29.9
4	愛 知	25.1	4	兵 庫	29.3
5	千 葉	25.0	5	愛 知	29.2
6	静 岡	24.6	6	千 葉	28.7
7	福 岡	24.1	7	富 山	28.6
8	兵 庫	24.0	8	石 川	28.5
9	京 都	23.0	9	福 岡	28.1
10	岐 阜	23.0	10	静 岡	27.2

注 公立の学校の数値による。

◆ 本務教員1人あたりの園児数・児童数・生徒数の多い都道府県

幼稚園			幼保連携型認定こども園		
順位	都道府県名	(人)	順位	都道府県名	(人)
全国平均	－	11.8	全国平均	－	6.3
1	愛 知	15.1	1	埼 玉	8.6
2	千 葉	14.4	2	愛 知	7.6
3	埼 玉	14.2	3	茨 城	7.6
4	神奈川	13.7	4	愛 媛	7.4
5	東 京	13.4	5	鳥 取	7.4
6	大 阪	12.6	6	東 京	7.3
7	宮 城	11.9	7	神奈川	7.2
8	広 島	11.8	8	千 葉	7.2
9	兵 庫	11.6	9	福 岡	7.0
10	鹿児島	11.5	10	岡 山	6.9

小学校			中学校			高等学校		
順位	都道府県名	(人)	順位	都道府県名	(人)	順位	都道府県名	(人)
全国平均	－	14.9	全国平均	－	13.0	全国平均	－	13.5
1	埼 玉	17.6	1	東 京	15.4	1	東 京	15.9
2	神奈川	17.4	2	神奈川	15.3	2	神奈川	15.4
3	東 京	17.4	3	愛 知	15.1	3	愛 知	15.4
4	千 葉	16.8	4	埼 玉	14.9	4	埼 玉	15.1
5	愛 知	16.7	5	千 葉	14.5	5	千 葉	14.9
6	静 岡	16.2	6	静 岡	14.1	6	福 岡	14.9
7	福 岡	15.9	7	福 岡	13.8	7	大 阪	14.8
8	沖 縄	15.4	8	石 川	13.8	8	静 岡	14.2
9	広 島	15.3	9	兵 庫	13.8	9	栃 木	14.2
10	兵 庫	15.3	10	広 島	13.6	10	群 馬	13.6

◆ 高等学校・大学等への進学率の高い都道府県

中学校			高等学校		
順位	都道府県名	(%)	順位	都道府県名	(%)
全国平均	—	98.8	全国平均	—	55.8
1	新 潟	99.6	1	京 都	67.8
2	岩 手	99.5	2	東 京	66.6
3	山 形	99.5	3	兵 庫	62.5
4	福 井	99.4	4	大 阪	61.8
5	石 川	99.4	5	広 島	61.3
6	富 山	99.3	6	神奈川	60.9
7	青 森	99.3	7	奈 良	59.9
8	和歌山	99.3	8	愛 知	59.0
9	徳 島	99.1	9	埼 玉	58.5
10	大 分	99.1	10	山 梨	57.0
39	愛 知	98.6			

◆ 卒業者に占める就職者総数の割合の高い都道府県

中学校			高等学校		
順位	都道府県名	(%)	順位	都道府県名	(%)
全国平均	—	0.2	全国平均	—	17.4
1	沖 縄	0.6	1	佐 賀	32.8
2	島 根	0.4	2	山 口	30.9
3	山 口	0.4	3	秋 田	30.9
4	佐 賀	0.3	4	青 森	30.1
5	福 岡	0.3	5	福 島	29.1
6	静 岡	0.3	6	宮 崎	28.7
7	山 梨	0.3	7	長 崎	28.6
8	愛 知	0.3	8	岩 手	28.4
9	宮 崎	0.3	9	山 形	28.0
10	三 重	0.3	10	鹿 児 島	27.5
			30	愛 知	19.4

◆ 就職者総数に占める県内就職者の割合の高い都道府県

中学校			高等学校		
順位	都道府県名	(%)	順位	都道府県名	(%)
全国平均	—	82.7	全国平均	—	80.8
1	山 形	100.0	1	愛 知	95.6
2	島 根	95.5	2	富 山	94.3
3	京 都	94.4	3	北 海 道	92.3
4	沖 縄	94.4	4	滋 賀	91.1
5	岡 山	93.1	5	静 岡	90.8
6	石 川	92.9	6	大 阪	90.1
6	山 口	92.9	7	石 川	90.1
8	愛 知	92.4	8	長 野	90.1
9	大 阪	90.7	9	福 井	89.2
10	北 海 道	90.6	10	東 京	88.8