

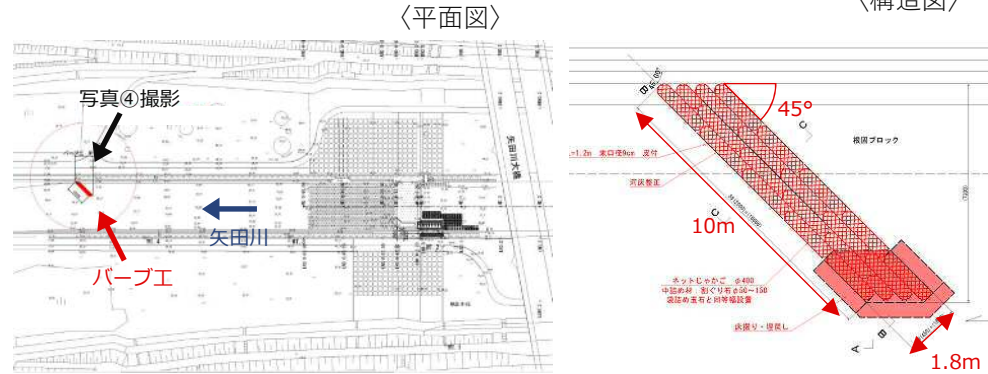
矢田川バープエプロジェクト 第1基目施工立会

これまでの検討会により、決定した構造をもとに、バープエ(1基)について、検討会メンバーによる施工立会を行った。
また、一部のネット蛇籠の石詰めを人力で行った。

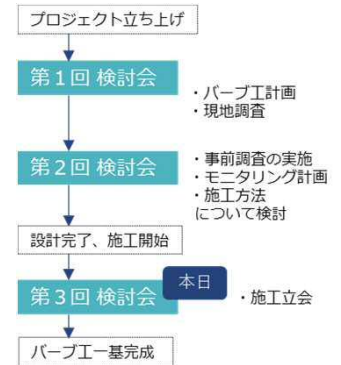
立会概要

- 日時：令和3年3月3日(水) 13:00~15:30
- 場所：名古屋市守山区
- 参加者
 - ・ 矢田・庄内川をきれいにする会
 - ・ 愛知県河川課
 - ・ 尾張建設事務所河川整備課
 - ・ 環境局自然環境課
 - ・ 中日本建設コンサルタント

バープエの概要



○プロジェクトの進め方



施工の様子

3/2(火)に施工予定だったが、雨天のため、翌日の3/3(水)に設置した。



○施工の手順

- ① 割栗石をネット蛇籠(じゃかご)に詰める。
- ② ネット蛇籠をラフタークレーンを用いて河道内に運搬。
- ③ バープエの角度が45°になるように1m×1mの対角線を描きながら設置。
- ④ 蛇籠の周りに杭を打ち固定する。
- ⑤ 蛇籠同士をロープで結束する。



蛇籠設置後、周りに木杭を打ちつけ、蛇籠と杭をロープで結び、一体化させれば完成。

○今後の予定

バープエを設置したことで、河川の様子が変わっていくか、河床や堆積の状況、魚類の生息状況など、モニタリングを行なっていく。