

調査票

調査票を提出する際には、調査現場のわかる地図を添付してください。

グループ名 **かなたとねね** 調査日時 **R2年8月25日(日) 午後2時30分**  
 調査場所 **八田川** 川の幅 **3m 20cm**  
 名前 **石原 奏沙** 参加人数 **8人** 天気 **晴**

水のきれいさ

調査項目	調査項目ごとの評価				評価	平均値	
	1	2	3	4			
1.水の色	無色	少	中	多	濁りがついている	4	3
2.水のにおい	無臭	少	中	多	どろどろしている	4	
3.水に石が	きれい	少	中	多	いやみに臭い	5	
4.水に落ちた	落ちやすい	少	中	多	落ちにくい	4	
5.水の透明度	よく	少	中	多	よく見えない	4	
5.COD/ボク	5mg/l以下	10mg/l以下	20mg/l以下	30mg/l以下	30mg/l以上	2	2

水の量

調査項目	調査項目ごとの評価				評価	平均値	
	1	2	3	4			
1.流れの速さ	十分速い	速い	中	遅い	流れがとどろいている	5	5
2.流れの変化	急激な変化がある	変化がある	中	変化がない	流れがとどろいている	3	
3.水の量	多	中	少	少なすぎる	D値(水深)が浅い	2	
4.川の深さ	8cm	10cm以上	10cm-30cm	30cm-10cm	10cm-20cm	1	1
5.川の幅	16cm	60cm以上	40cm-90cm	20cm-40cm	10cm-20cm	2	2

備考 ※水質検査の結果を記入してください。

原流は大良下池(たいらしもいけ)

生地の調査票

調査項目	調査項目ごとの評価				評価	平均値	
	1	2	3	4			
1.魚のようす	たくさん	中	少	ほとんどいない	魚がいない	5	3
2.水辺の植物	たくさん	中	少	ほとんどいない	植物がいない	5	
3.水辺の土	たくさん	中	少	ほとんどいない	土が硬い	3	
4.水辺の石	たくさん	中	少	ほとんどいない	石が硬い	4	
5.水辺の草	たくさん	中	少	ほとんどいない	草が硬い	5	
6.水質	1	2	3	4	汚れている	4	

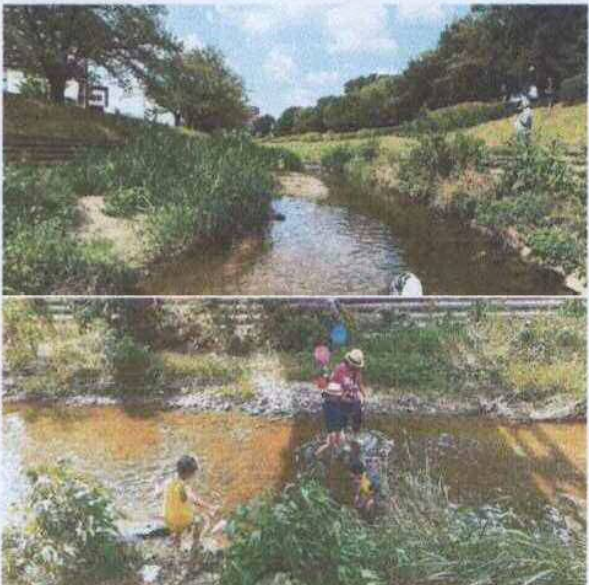
水辺のようす

調査項目	調査項目ごとの評価				評価	平均値	
	1	2	3	4			
1.土のようす	きれいな	中	汚れた	ひどい	きれいな	3	3
2.水辺の利用	よく利用されている	中	あまり利用されていない	ほとんど利用されていない	よく利用されている	5	
3.水辺へのゴミ	ほとんどない	中	少しある	たくさんある	ほとんどない	5	
4.水辺の自然	よく保たれている	中	少し減っている	ほとんど減っている	よく保たれている	3	
5.水辺の管理	よく管理されている	中	少し減っている	ほとんど減っている	よく管理されている	3	
6.水辺の環境	よく保たれている	中	少し減っている	ほとんど減っている	よく保たれている	2	3
7.水辺の安全	安全	中	危険	とても危険	安全	4	4

備考 ※水質検査の結果を記入してください。

ハクروتンボなど様々が生き物がみられる

となりの生地川より見た目がきれいだった。  
 中へ入ると、小さな魚がいたのでつかまったら、メダカだった。生地川は魚が少なかったらうれしかった。おくに進むと、10cm前後の魚がいたのでつかまようとしたら、すぐに泳いでしまった。すぐに泳いでしまった。10分間がんばったけどつかまわれなかった。おいこみ魚をしたけどとれなかった...あきらめて元の場所にもどって流速やCODをはかり終えるとハクروتンボがいた。6ひきいた。とび方がかわいかった。川岸にはアオスジアゲハとアゲハチョウが、川の水をのみにきたのか、合わせて15ひきほどがずっと地面に止まっていた。







調査票

※自分で記入する際には、調査地点のわかる地図を添付してください。

グループ名 かたたねね 調査日時 R2年10月18日(日) 11:00分  
 調査場所 左内川 川の幅 18m  
 名前 石原 奏多 参加人数 4人 天気 ☀️ ☁️ 🌧️

水のきれいさ

調査項目	調査項目ごとの評価				評価	平均点
	A	B	C	D		
1.水の色	透明	中	少し濁る	濁りがついている	5	4
2.水の匂い	臭い	中	少し臭っている	とても臭っている	5	
3.水のにおい	においを感じない	中	いかににおいを感じない	いかににおいを感じない	4	
4.水に落ちたゴミ	ゴミが多い	中	ゴミがある	ゴミが多い	5	
5.水の透明度	透明	中	濁りが少しある	濁りがついている	3	
6.1000リットル以上	20cm以下	30cm以下	50cm以下	80cm以下	80cm以上	4

水の量

調査項目	調査項目ごとの評価					評価	平均点
	A	B	C	D	E		
1.流れの速さ	十分に速い	速い	速い	速い	速い	5	4
2.流れの量	多い	中	少し	少ない	少ない	3	
3.水の深さ	深さがある	中	浅い	浅い	浅い	4	
4.川の深さ	10cm以下	10cm-30cm	30cm-50cm	50cm-100cm	100cm以上	5	
5.川の深さ	30cm以下	30cm-50cm	50cm-100cm	100cm-200cm	200cm以上	3	

備考 ※水質検査結果を記入してください。  
カワハタモロコがいた

※1.調査項目は、河川の水質、河川環境、河川利用、河川管理、河川保全、河川教育、河川調査、河川研究、河川開発、河川整備、河川復元、河川再生、河川創造、河川革新、河川未来、河川希望、河川理想、河川夢、河川未来、河川希望、河川理想、河川夢

水辺の生活

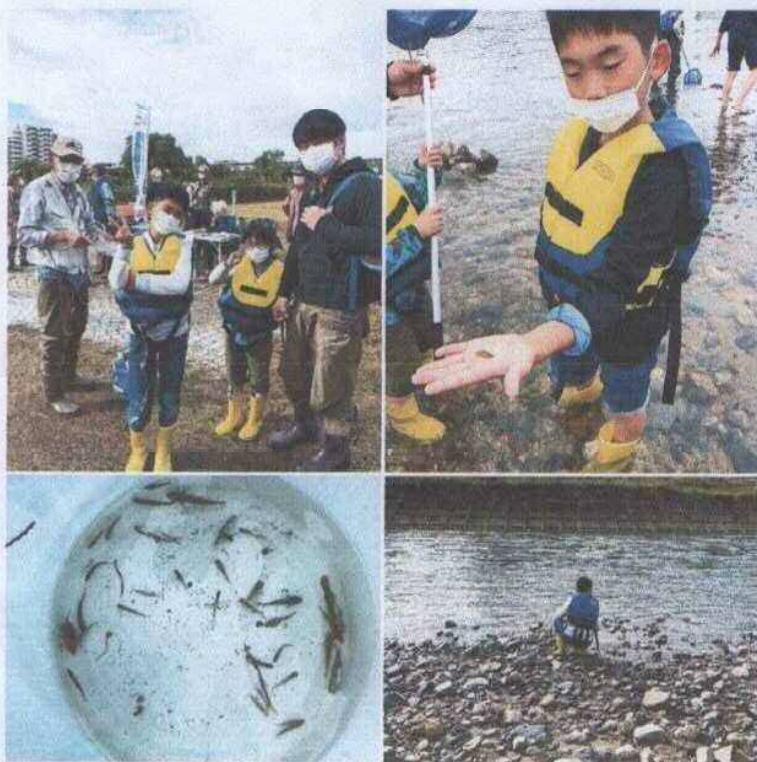
調査項目	調査項目ごとの評価				評価	平均点
	A	B	C	D		
1.魚の釣り	よく釣れる	中	釣れない	釣れない	5	4
2.水辺の憩い	よく憩える	中	憩えない	憩えない	5	
3.水辺の緑	緑が多い	中	緑が少ない	緑が少ない	3	
4.水辺の安全	安全	中	やや危険	危険	5	
5.水辺の景観	美しい	中	やや美しい	美しい	4	

水辺のようす

調査項目	調査項目ごとの評価				評価	平均点
	A	B	C	D		
1.ゴミ	ゴミが多い	中	ゴミが少ない	ゴミが少ない	5	4
2.水辺の利用	よく利用される	中	利用されない	利用されない	5	
3.水辺へのアクセス	よくアクセスできる	中	アクセスできない	アクセスできない	4	
4.水辺の自然	自然が多い	中	自然が少ない	自然が少ない	4	
5.水辺の環境	環境が良い	中	環境が悪い	環境が悪い	4	

備考 ※水質検査結果を記入してください。  
 ※1.調査項目は、河川の水質、河川環境、河川利用、河川管理、河川保全、河川教育、河川調査、河川研究、河川開発、河川整備、河川復元、河川再生、河川創造、河川革新、河川未来、河川希望、河川理想、河川夢、河川未来、河川希望、河川理想、河川夢

ぼくが言っていた川の中で一番きれいだった。やっぱり、魚や生き物がたくさんいました。特にカワヨシホリがたくさんいました。初めて見たのは、サガヒトセゲラとカワケラです。思ったよりも小さくてかわいかったです。楽しそうなので、また友達とかお母さんたちと行きたいです。でも深いので中には入らず... 水深や流速をけかるのが大変でした。



# まとめ

とにかく楽しかったです！特に生き物で水質検査をするということでした。なぜなら、生き物をつかまえることが楽しかったからです。一番むずかしかったのは魚つりです。生地川の上流には魚がいたので木のぼうりに糸を結んでうきとおもりをつけて、かにかまをえさにして、つりました。30分たっても全くかか



お父さんと作ったとうし度計らなかつたので、あきらめました。くそ〜！家で「お父さんととうし度計」を作るのもむずかしかったです。

