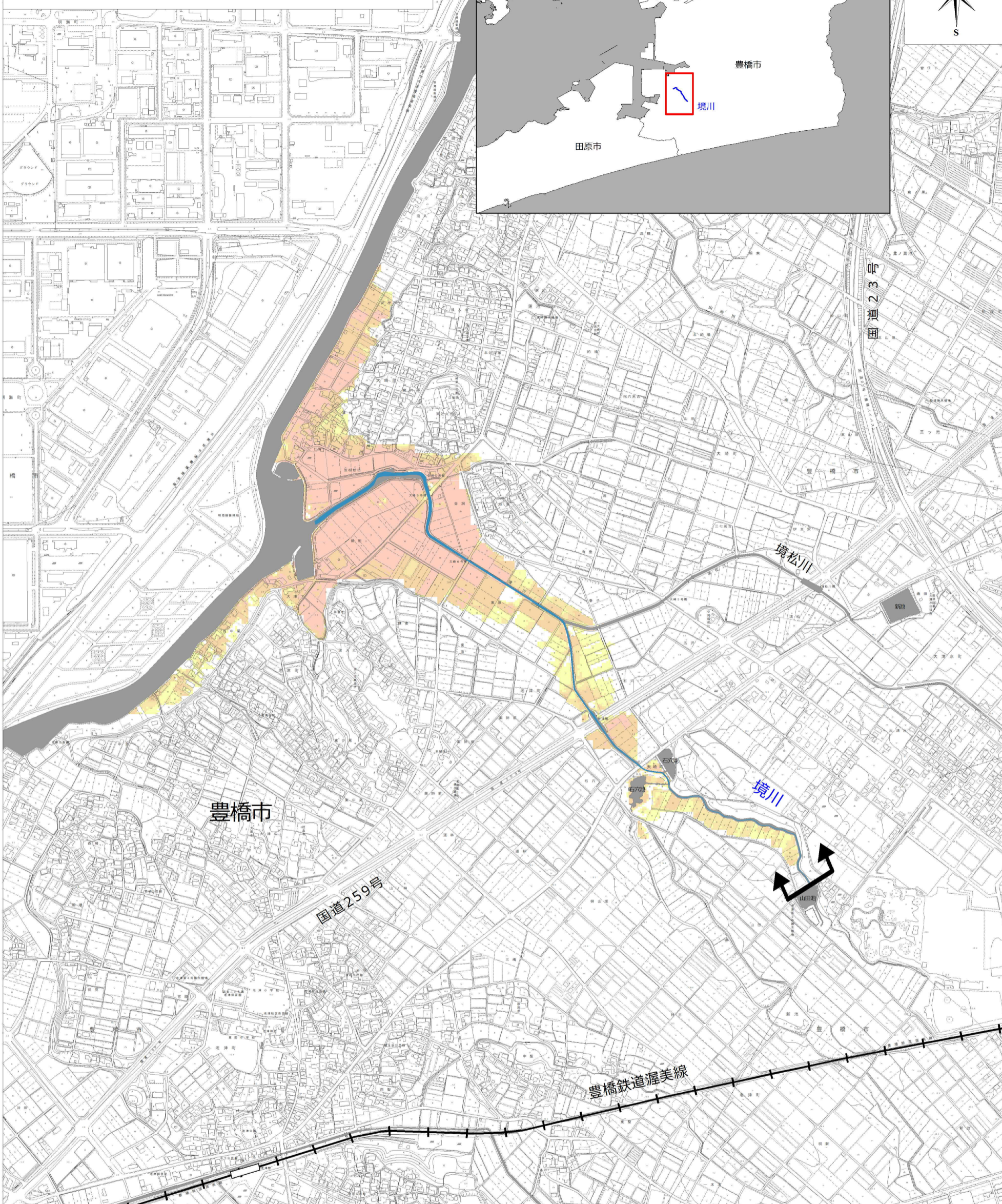
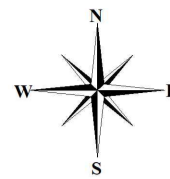
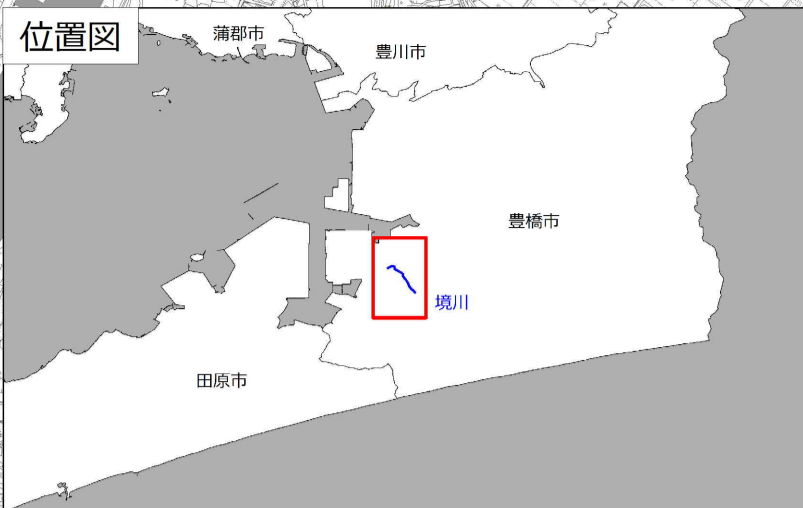


境川水系境川(老津)流域 浸水予想図 (想定最大規模)

位置図



1 説明文

- (1) この図は、境川水系境川(老津)について、想定最大規模降雨により浸水が想定される区域及び浸水した場合に想定される水深を表示した図面です。
- (2) この浸水想定区域等は、現在の整備状況を踏まえて、対象河川が氾濫(破堤、溢水、越水)した場合の浸水の状況をシミュレーションにより予測したものです。
- (3) このシミュレーションは、対象外の河川及び内水による氾濫等を考慮していません。

2 基本事項等

- | | |
|----------------|----------------------|
| (1) 作成主体 | : 愛知県 |
| (2) 公表年月日 | : 令和3年3月26日 |
| (3) 対象河川 | : 境川水系境川(老津) |
| (4) 算出の前提となる降雨 | : 境川流域の24時間の総雨量836mm |
| (5) 関係市 | : 豊橋市 |

凡例

- 浸水した場合に想定される水深(ランク別)
- 1.0~3.0m未満の区域
 - 0.5~1.0m未満の区域
 - 0.3~0.5m未満の区域
 - 0.3m未満の区域
 - 市町界
 - 浸水予想図の対象河川の上流端

S=1:10,000 (A3)

