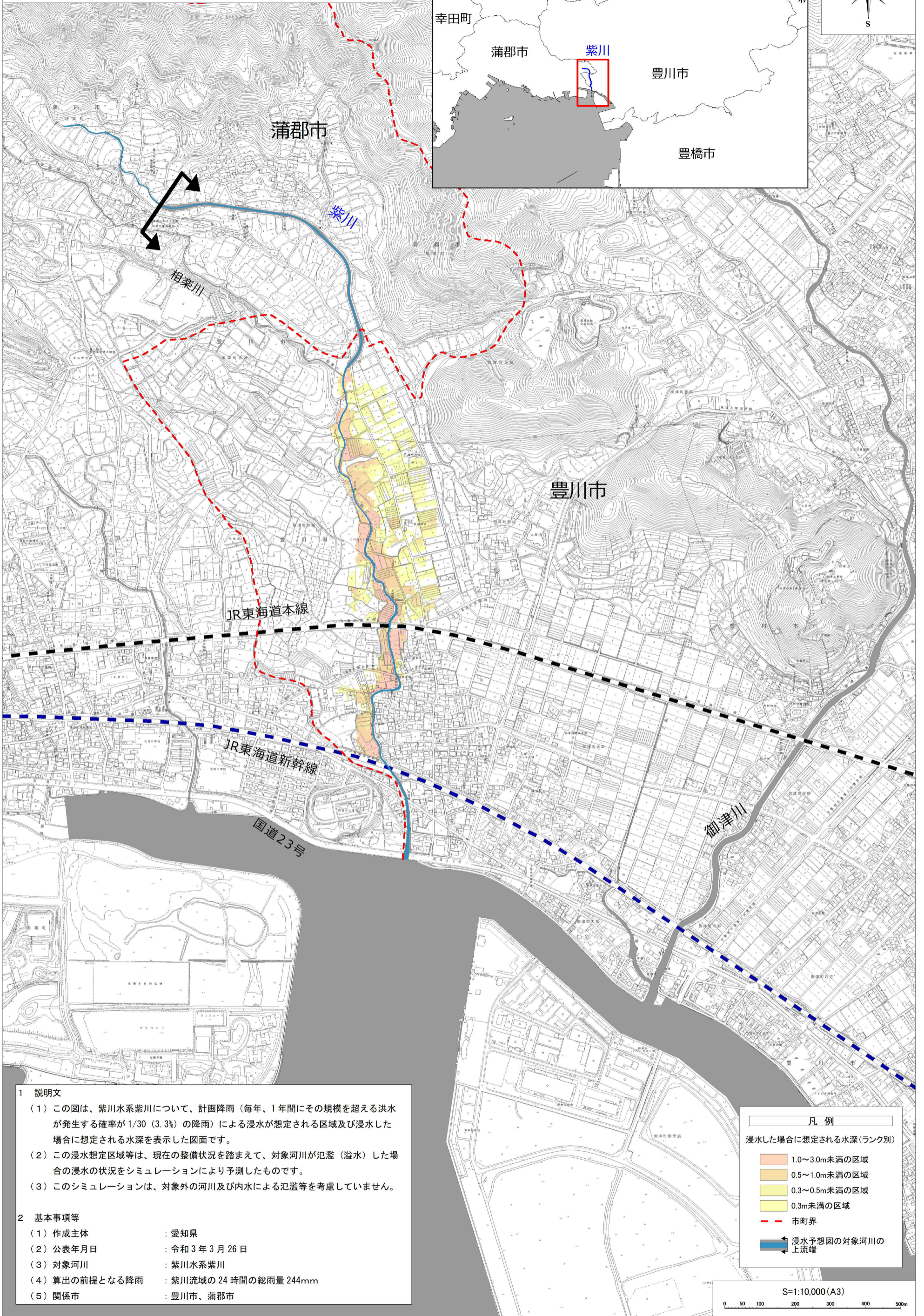
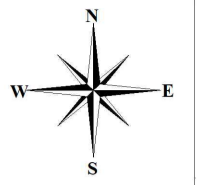
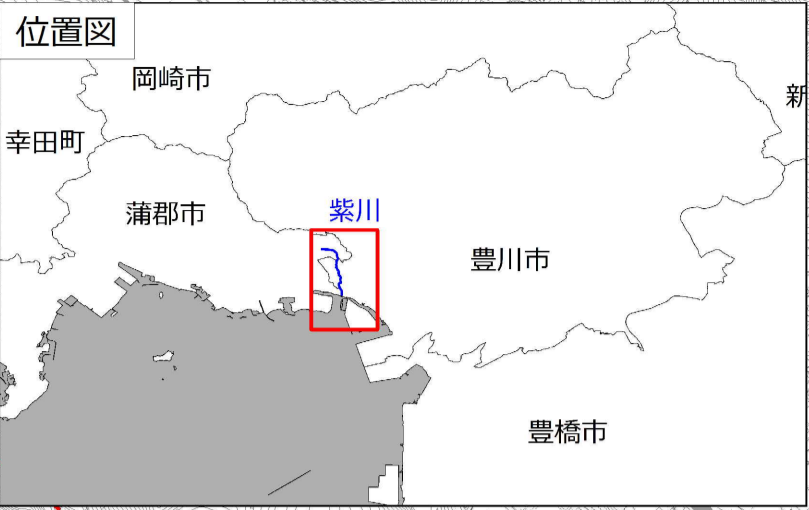


紫川水系紫川流域 浸水予想図 (計画規模)



1 説明文

(1) この図は、紫川水系紫川について、計画降雨（毎年、1年間にその規模を超える洪水が発生する確率が1/30（3.3%）の降雨）による浸水が想定される区域及び浸水した場合に想定される水深を表示した図面です。

(2) この浸水想定区域等は、現在の整備状況を踏まえて、対象河川が氾濫（溢水）した場合の浸水の状況をシミュレーションにより予測したものです。

(3) このシミュレーションは、対象外の河川及び内水による氾濫等を考慮していません。

2 基本事項等

(1) 作成主体 : 愛知県

(2) 公表年月日 : 令和3年3月26日

(3) 対象河川 : 紫川水系紫川

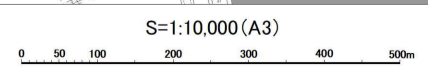
(4) 算出の前提となる降雨 : 紫川流域の24時間の総雨量244mm

(5) 関係市 : 豊川市、蒲郡市

凡例

浸水した場合に想定される水深(ランク別)

1.0~3.0m未満の区域
0.5~1.0m未満の区域
0.3~0.5m未満の区域
0.3m未満の区域
市町界
浸水予想図の対象河川の上流端



この成果は、中部技術事務所長の承認を得て、同事務所作成の航空レーザー測量成果(オリジナルデータ)を使用したものです。(承認番号:令和2年8月18日付国部整環共第11号)
この地図は、東三河広域連合長の承認を得て、同連合発行の都市計画基本図を使用して作成したものである。(承認番号)2東三都(測)第1-7号