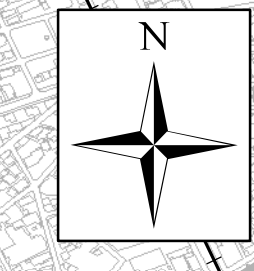
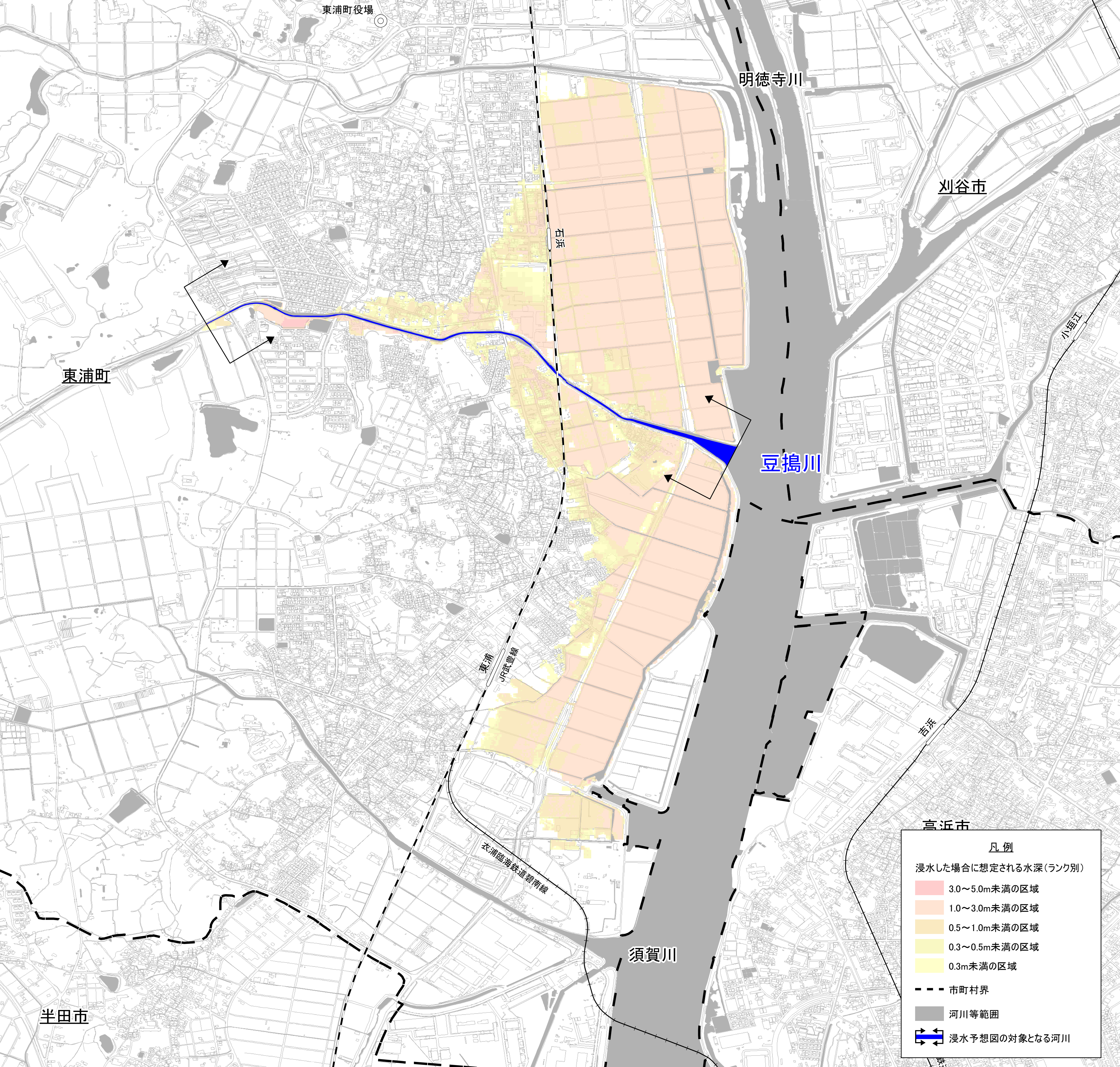
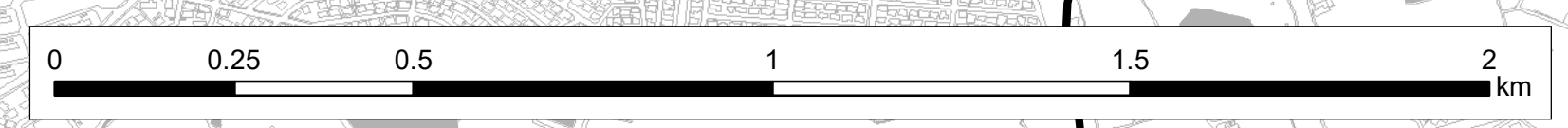


豆搗川水系 豆搗川流域 浸水予想図 (想定最大規模)



1. 説明文
- (1) この図は、豆搗川水系豆搗川について、想定最大規模降雨により浸水が想定される区域及び浸水した場合に想定される水深を表示した図面です。
 - (2) この浸水想定区域等は、現在の整備状況を踏まえて、対象河川が氾濫（破堤、溢水、越水）した場合の浸水の状況をシミュレーションにより予測したものです。
 - (3) このシミュレーションは、対象外の河川及び内水による氾濫等を考慮していません。
2. 基本事項等
- (1) 作成主体 : 愛知県
 - (2) 公表年月日 : 令和3年3月26日
 - (3) 対象河川 : 豆搗川水系豆搗川
 - (4) 算出の前提となる降雨 : 豆搗川流域の24時間総雨量836mm
 - (5) 関係市町 : 東浦町



凡例

浸水した場合に想定される水深(ランク別)

- 3.0~5.0m未満の区域
- 1.0~3.0m未満の区域
- 0.5~1.0m未満の区域
- 0.3~0.5m未満の区域
- 0.3m未満の区域

--- 市町村界

■ 河川等範囲

⇄ 浸水予想図の対象となる河川