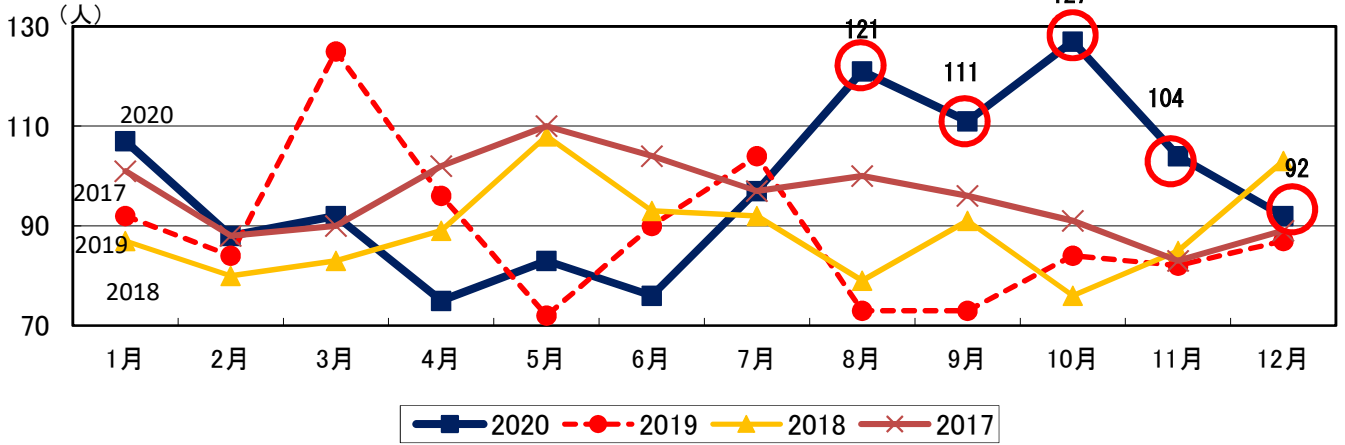


## 2020年(令和2年)の愛知県の自殺の状況

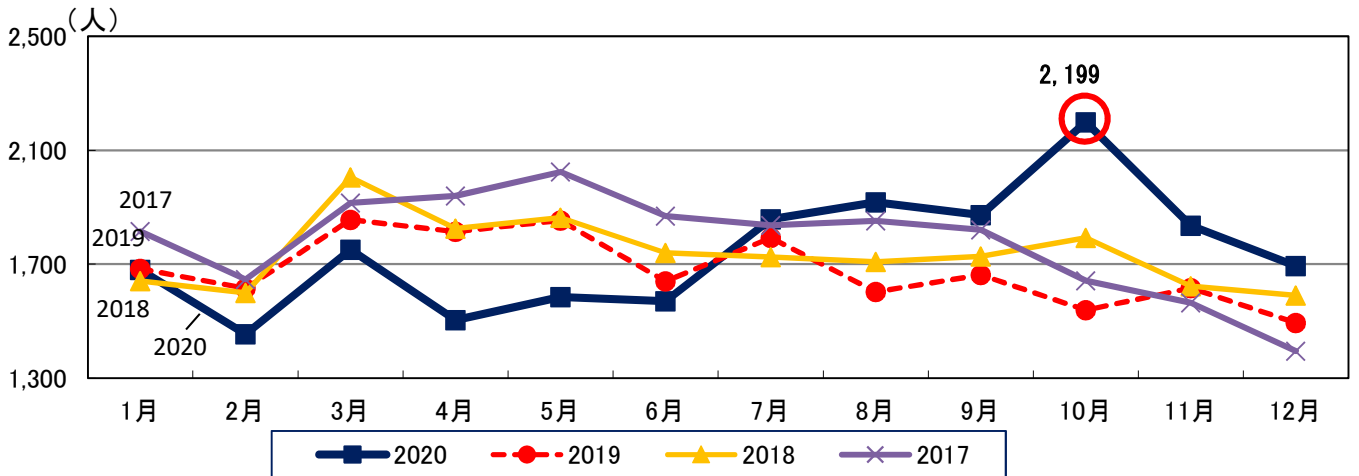
### 1 年別月別自殺者数の推移

<愛知県>



		1月	2月	3月	4月	5月	6月	7月	8月	9月	10月	11月	12月	総数
自殺者数	2020年(暫定値)	107	88	92	75	83	76	97	121	111	127	104	92	1,173
	2019年(確定値)	92	84	125	96	72	90	104	73	73	84	82	87	1,062
対前年増減数		15	4	△33	△21	11	△14	△7	48	38	43	22	5	111
対前年増減数(累計)		15	19	△14	△35	△24	△38	△45	3	41	84	106	111	111

<全国>



		1月	2月	3月	4月	5月	6月	7月	8月	9月	10月	11月	12月	総数
自殺者数	2020年(暫定値)	1,680	1,454	1,751	1,504	1,585	1,570	1,858	1,917	1,872	2,199	1,835	1,694	20,919
	2019年(確定値)	1,684	1,615	1,856	1,814	1,853	1,640	1,793	1,603	1,662	1,539	1,616	1,494	20,169
対前年増減数		△4	△161	△105	△310	△268	△70	65	314	210	660	219	200	750
対前年増減数(累計)		△4	△165	△270	△580	△848	△918	△853	△539	△329	331	550	750	750

## 2 県内自治体別自殺者増減数および自殺者増減率（2019年と2020年の8月から11月の合計の比較）

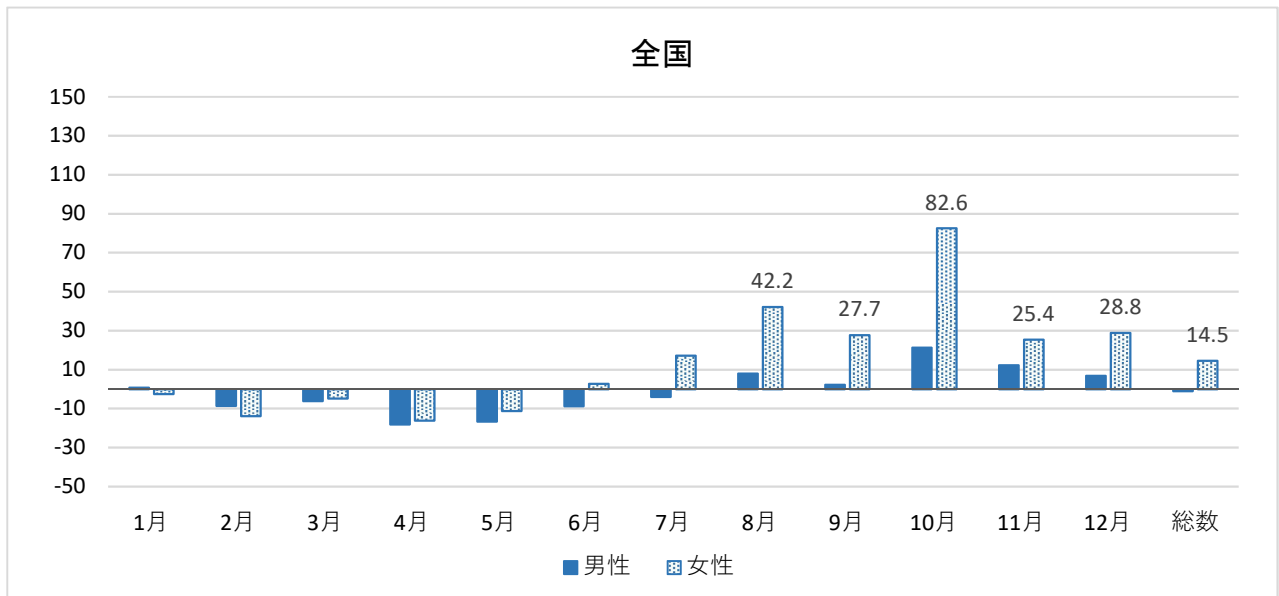
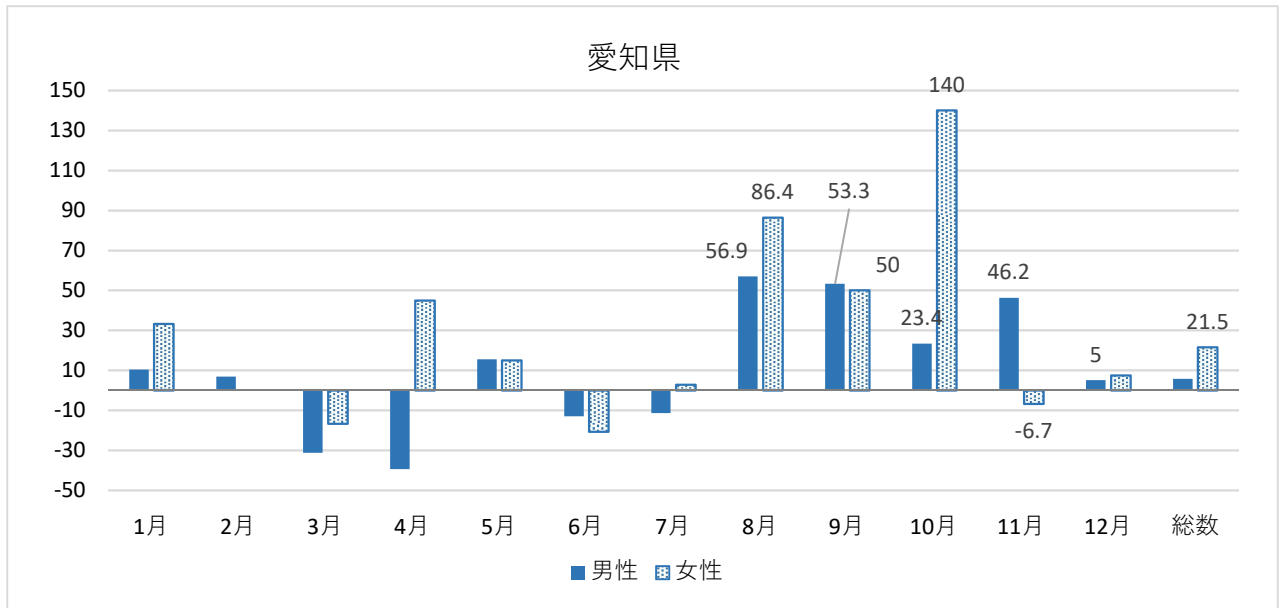
(1) 対前年自殺者増減数

自治体名	2019	2020	対前年比	
			増減数	増減率
名古屋市	106	152	46	43.4
豊田市	14	26	12	85.7
西尾市	6	16	10	166.7
春日井市	10	19	9	90.0
安城市	6	14	8	133.3
岡崎市	21	27	6	28.6
瀬戸市	4	10	6	150.0
日進市	2	8	6	300.0
津島市	3	7	4	133.3
刈谷市	3	7	4	133.3
常滑市	0	4	4	—
愛西市	1	5	4	400.0
清須市	2	6	4	200.0
弥富市	1	5	4	400.0
半田市	6	9	3	50.0
豊川市	7	10	3	42.9
碧南市	5	8	3	60.0
小牧市	7	10	3	42.9
知多市	3	6	3	100.0
あま市	4	7	3	75.0
一宮市	14	16	2	14.3
蒲郡市	2	4	2	100.0
稲沢市	5	7	2	40.0
新城市	0	2	2	—
東海市	4	6	2	50.0
岩倉市	1	3	2	200.0
武豊町	1	3	2	200.0
豊橋市	17	18	1	5.9
犬山市	3	4	1	33.3
知立市	5	6	1	20.0
豊明市	2	3	1	50.0
みよし市	1	2	1	100.0
蟹江町	1	2	1	100.0
阿久比町	0	1	1	—
東浦町	2	3	1	50.0
幸田町	1	2	1	100.0
尾張旭市	5	5	0	0.0
高浜市	3	3	0	0.0
北名古屋市	2	2	0	0.0
長久手市	3	3	0	0.0
豊山町	1	1	0	0.0
扶桑町	1	1	0	0.0
大治町	3	3	0	0.0
設楽町	0	0	0	—
東栄町	0	0	0	—
田原市	2	1	-1	-50.0
東郷町	1	0	-1	-100.0
大口町	1	0	-1	-100.0
南知多町	1	0	-1	-100.0
美浜町	2	1	-1	-50.0
豊根村	1	0	-1	-100.0
大府市	5	3	-2	-40.0
飛島村	3	0	-3	-100.0
江南市	8	2	-6	-75.0

(2) 対前年自殺者増減率

自治体名	2019	2020	対前年比	
			増減数	増減率
愛西市	1	5	4	400.0
弥富市	1	5	4	400.0
日進市	2	8	6	300.0
岩倉市	1	3	2	200.0
清須市	2	6	4	200.0
武豊町	1	3	2	200.0
西尾市	6	16	10	166.7
瀬戸市	4	10	6	150.0
刈谷市	3	7	4	133.3
安城市	6	14	8	133.3
津島市	3	7	4	133.3
蒲郡市	2	4	2	100.0
知多市	3	6	3	100.0
みよし市	1	2	1	100.0
蟹江町	1	2	1	100.0
幸田町	1	2	1	100.0
春日井市	10	19	9	90.0
豊田市	14	26	12	85.7
あま市	4	7	3	75.0
碧南市	5	8	3	60.0
半田市	6	9	3	50.0
東海市	4	6	2	50.0
豊明市	2	3	1	50.0
東浦町	2	3	1	50.0
名古屋市	106	152	46	43.4
豊川市	7	10	3	42.9
小牧市	7	10	3	42.9
稲沢市	5	7	2	40.0
犬山市	3	4	1	33.3
岡崎市	21	27	6	28.6
知立市	5	6	1	20.0
一宮市	14	16	2	14.3
豊橋市	17	18	1	5.9
尾張旭市	5	5	0	0.0
高浜市	3	3	0	0.0
北名古屋市	2	2	0	0.0
長久手市	3	3	0	0.0
豊山町	1	1	0	0.0
扶桑町	1	1	0	0.0
大治町	3	3	0	0.0
大府市	5	3	-2	-40.0
田原市	2	1	-1	-50.0
美浜町	2	1	-1	-50.0
江南市	8	2	-6	-75.0
東郷町	1	0	-1	-100.0
大口町	1	0	-1	-100.0
飛島村	3	0	-3	-100.0
南知多町	1	0	-1	-100.0
豊根村	1	0	-1	-100.0
常滑市	0	4	4	—
新城市	0	2	2	—
阿久比町	0	1	1	—
設楽町	0	0	0	—
東栄町	0	0	0	—

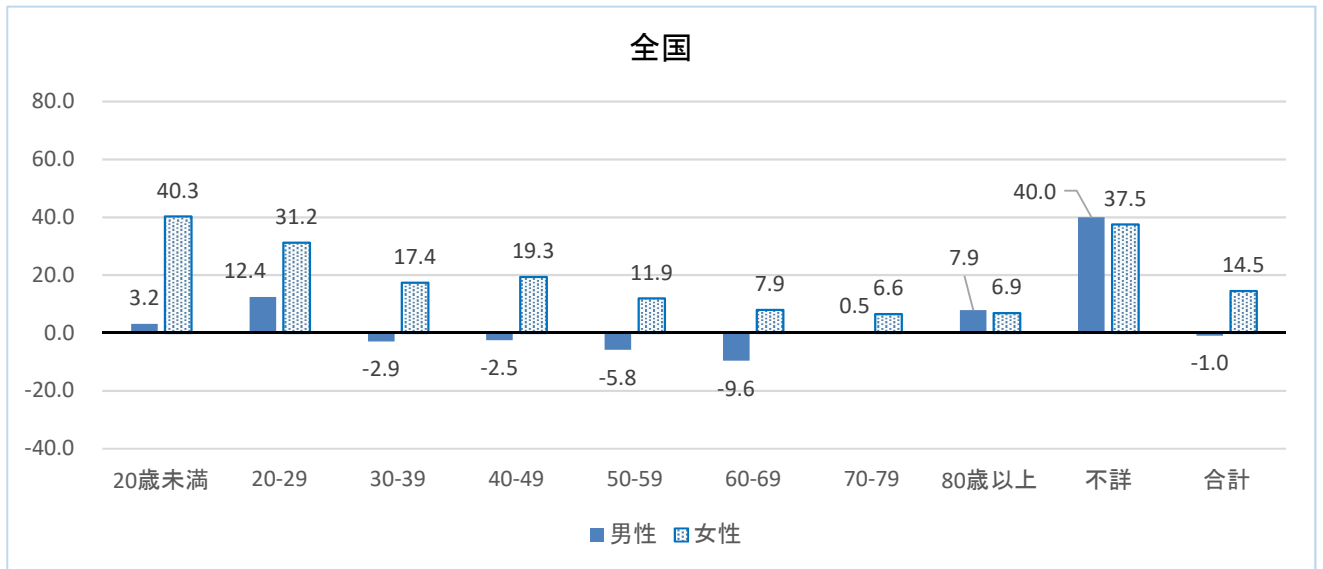
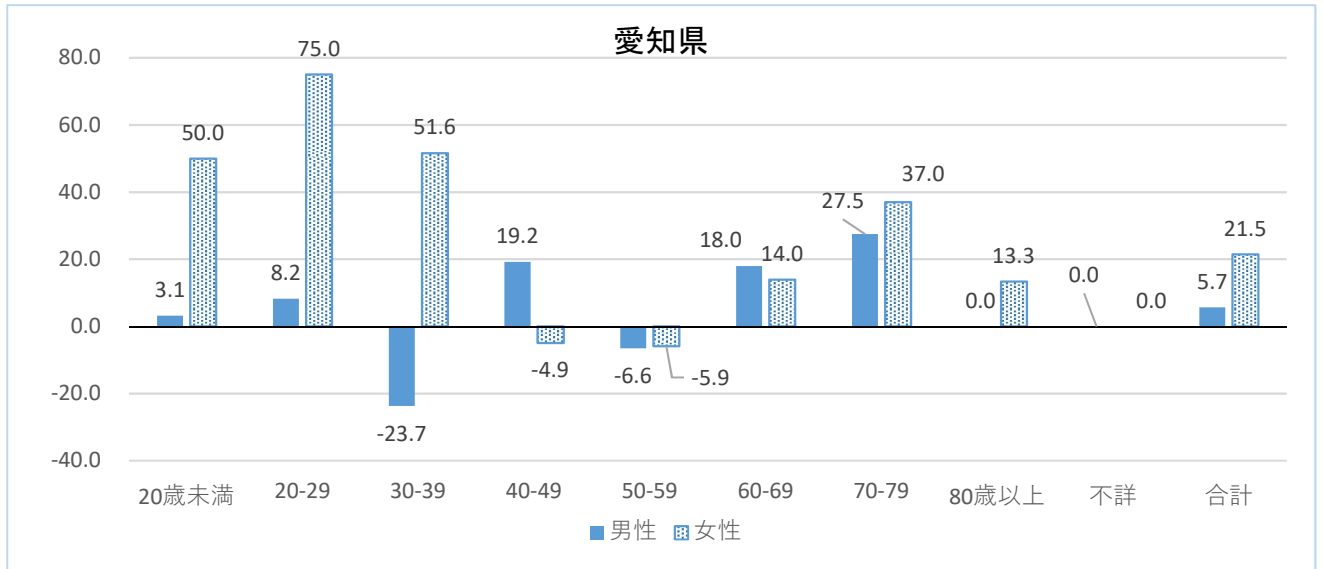
### 3 月別性別自殺者の対前年増減率(2019-2020)



		1月	2月	3月	4月	5月	6月	7月	8月	9月	10月	11月	12月	合計
男性	2020年	75	63	57	46	60	53	62	80	69	79	76	63	783
	2019年	68	59	83	76	52	61	70	51	45	64	52	60	741
	対前年増減数 (2020-2019)	7	4	-26	-30	8	-8	-8	29	24	15	24	3	42
	対前年増減率(%)	県	10.3	6.8	-31.3	-39.5	15.4	-13.1	-11.4	<b>56.9</b>	<b>53.3</b>	<b>23.4</b>	<b>46.2</b>	<b>5</b>
	全国	0.8	-8.6	-6.2	-18.2	-16.6	-8.7	-4	<b>7.9</b>	<b>2.3</b>	<b>21.3</b>	<b>12.3</b>	<b>6.8</b>	-1
女性	2020年	32	25	35	29	23	23	35	41	42	48	28	29	390
	2019年	24	25	42	20	20	29	34	22	28	20	30	27	321
	対前年増減数 (2020-2019)	8	0	-7	9	3	-6	1	19	14	28	-2	2	69
	対前年増減率(%)	県	33.3	-	-16.7	45	15	-20.7	2.9	<b>86.4</b>	<b>50</b>	<b>140</b>	<b>-6.7</b>	<b>7.4</b>
	全国	-2.6	-13.8	-4.9	-16.2	-11.2	2.8	17.1	<b>42.2</b>	<b>27.7</b>	<b>82.6</b>	<b>25.4</b>	<b>28.8</b>	14.5

資料: 地域における自殺の基礎資料 各月暫定値(厚生労働省自殺対策推進室作成)

#### 4 性別年齢階級別の対前年増減率(2019-2020)



		20歳未満	20-29	30-39	40-49	50-59	60-69	70-79	80歳以上	不詳	合計	
男性	2020年	33	105	87	149	114	105	116	71	3	783	
	2019年	32	97	114	125	122	89	91	71	0	741	
	対前年増減数 (2020-2019)	1	8	△ 27	24	△ 8	16	25	0	3	42	
	対前年増減率 (%)	県	<b>3.1</b>	<b>8.2</b>	<b>-23.7</b>	<b>19.2</b>	<b>-6.6</b>	<b>18.0</b>	<b>27.5</b>	<b>0.0</b>	-	<b>5.7</b>
	全国	3.2	12.4	-2.9	-2.5	-5.8	-9.6	0.5	7.9	40.0	-1.0	
女性	2020年	24	49	47	58	48	49	63	51	1	390	
	2019年	16	28	31	61	51	43	46	45	0	321	
	対前年増減数 (2020-2019)	8	21	16	△ 3	△ 3	6	17	6	1	69	
	対前年増減率 (%)	県	<b>50.0</b>	<b>75.0</b>	<b>51.6</b>	<b>-4.9</b>	<b>-5.9</b>	<b>14.0</b>	<b>37.0</b>	<b>13.3</b>	-	<b>21.5</b>
	全国	40.3	31.2	17.4	19.3	11.9	7.9	6.6	6.9	37.5	14.5	