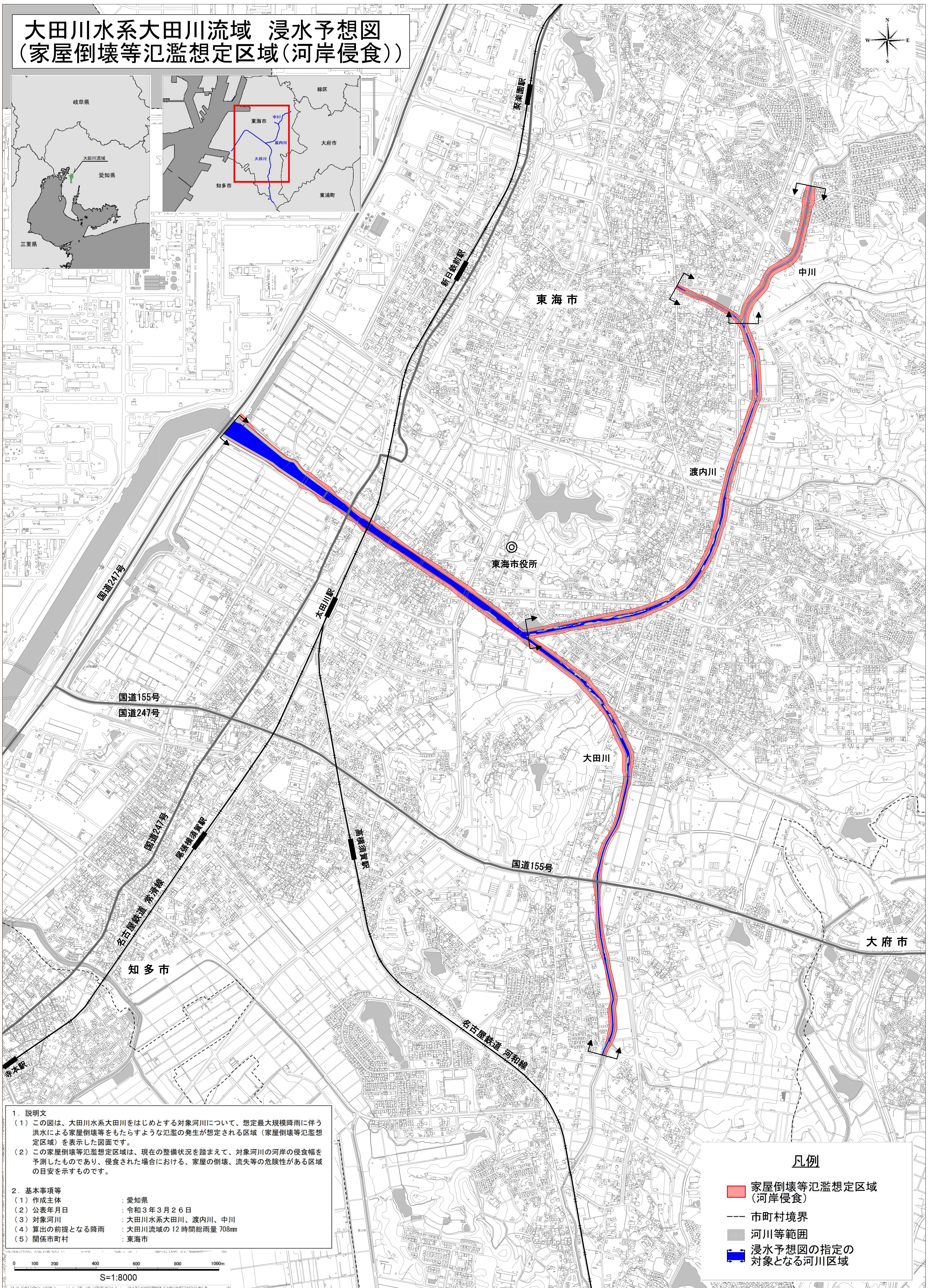
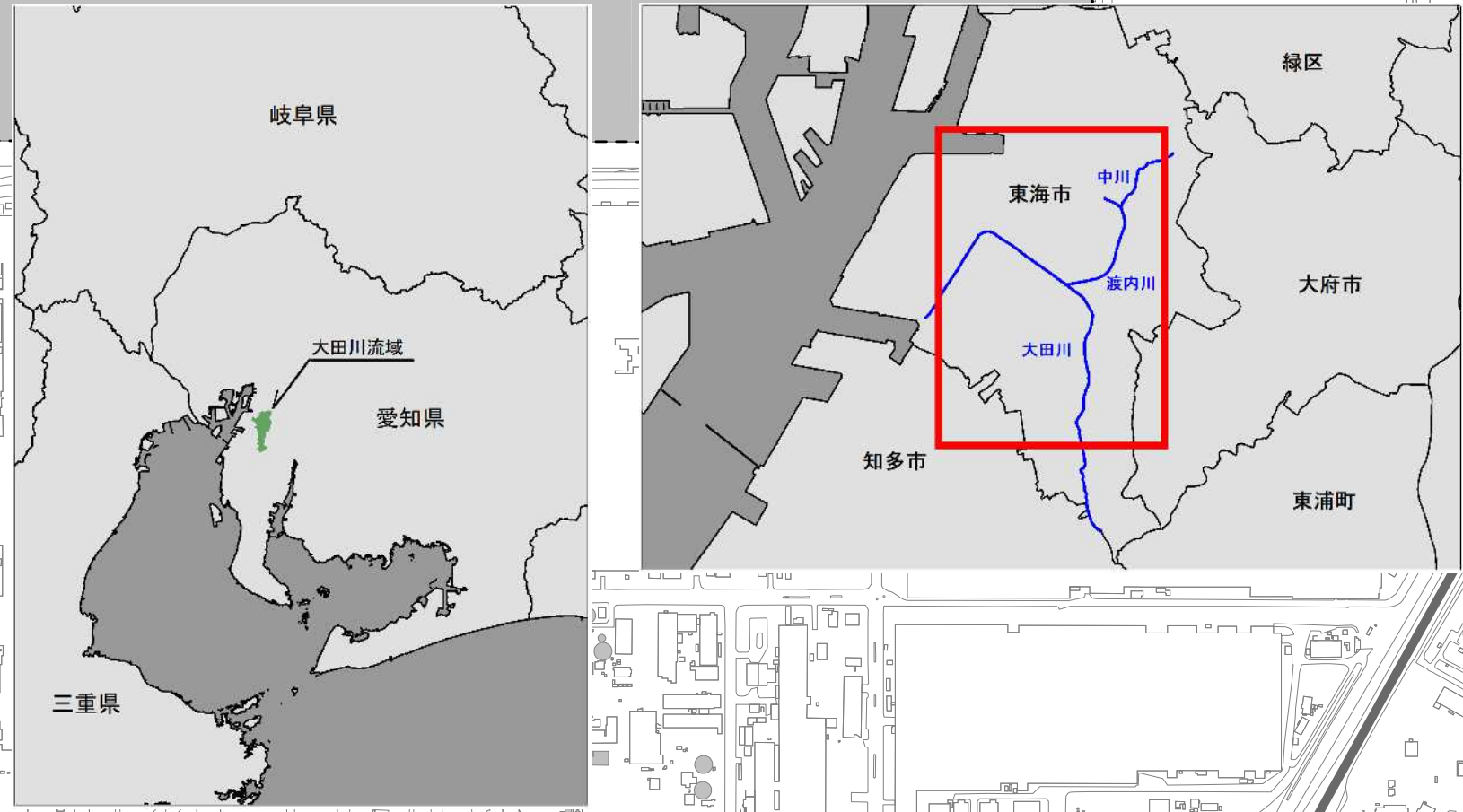


大田川水系大田川流域 浸水予想図 (家屋倒壊等氾濫想定区域(河岸侵食))



1. 説明文
- (1) この図は、大田川水系大田川をはじめとする対象河川について、想定最大規模降雨に伴う洪水による家屋倒壊等をもたらすような氾濫の発生が想定される区域(家屋倒壊等氾濫想定区域)を表示した図面です。
 - (2) この家屋倒壊等氾濫想定区域は、現在の整備状況を踏まえて、対象河川の河岸の侵食幅を予測したものであり、侵食された場合における、家屋の倒壊、流失等の危険性がある区域の目安を示すものです。
2. 基本事項等
- | | |
|----------------|----------------------|
| (1) 作成主体 | : 愛知県 |
| (2) 公表年月日 | : 令和3年3月26日 |
| (3) 対象河川 | : 大田川水系大田川、渡内川、中川 |
| (4) 算出の前提となる降雨 | : 大田川流域の12時間総雨量708mm |
| (5) 関係市町村 | : 東海市 |

- 凡例
- 家屋倒壊等氾濫想定区域 (河岸侵食)
 - - - 市町村境界
 - 河川等範囲
 - 浸水予想図の指定の対象となる河川区域

「この成果は、中部技術事務所長の承認を得て、同事務所作成の航空レーザー測量成果(リジナルデータ)を使用したものです。(承認番号:令和2年8月18日付国部整中環共第11号)」
「測量法に基づく国土地理院長承認(使用)R2JHs343」