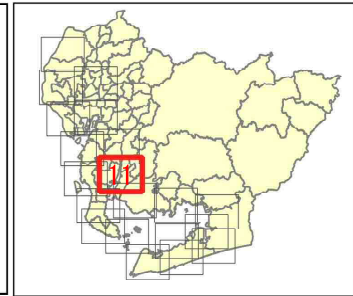
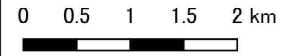
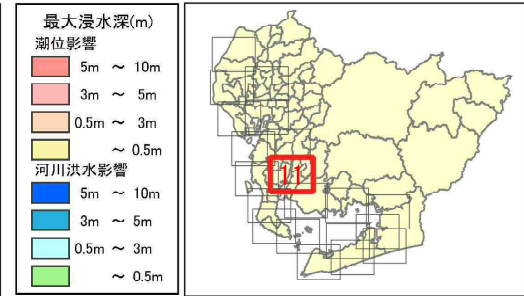
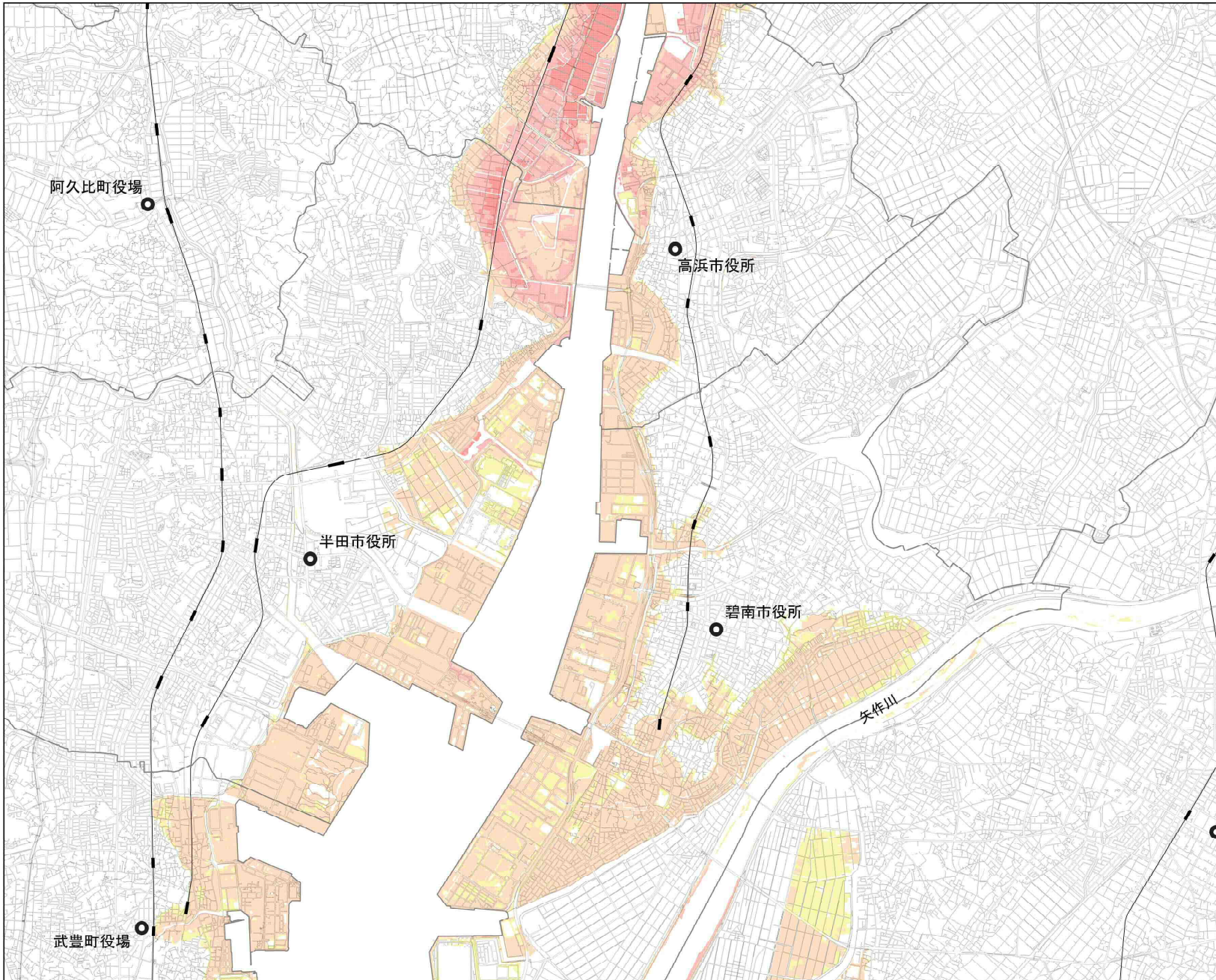


高潮浸水予想図(堤防等決壊なし)(河川色分け)

この図郭に含まれる市区町村:半田市、碧南市、刈谷市、安城市、西尾市、高浜市、阿久比町、東浦町、武豊町



図面番号:11 / 20 1:50,000

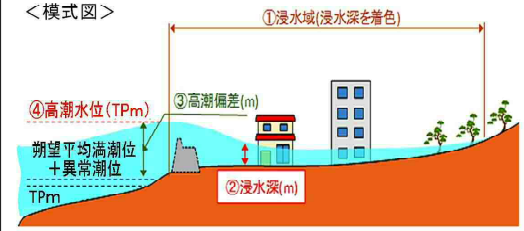


【留意事項】

- 高潮浸水予想図(室戸台風規模・堤防等決壊なし)(河川色分け)は、高潮浸水予想図(室戸台風規模・堤防等決壊なし)で示した浸水が想定される区域(浸水区域)、浸水した場合に想定される浸水の深さ(浸水深)の内、河川の洪水の影響のみで浸水が想定される区域を色分け(青系着色)したものです。なお、色分けした範囲以外(赤系)においても、河川の洪水の影響で浸水することが想定されます。
- 台風等により高潮が発生する状況では、同時に降雨も想定されるため、国直轄河川及び県管理河川の内、基本高水のピーク流量が1,000m³/s以上の河川については、河川整備の目標とする降雨による洪水が同時に発生した場合を想定していますが、この河川を対象として色分けを行っています。
- その他の河川については、河川内の水位変化を図化していませんが、高潮の遡上等により、海岸から離れた地域でも河川から浸水することが想定されます。
- この図は、地面の高さを基準とした浸水深を示したものであり、地下空間の浸水については反映していませんが、実際には、高潮が地下空間に流入する場合があります。
- 道路のアンダーパス等、周辺の土地より極端に低い箇所では、局所的に浸水深が深くなります。
- この図は、高潮浸水シミュレーションで再現しきれない局所的な地盤の凹凸や建築物の影響があること、想定していない内水出水(内水氾濫)が発生すること等、浸水予想図以外でも浸水が発生したり、浸水深が深くなる場合があります。
- 現在の科学的知見を基に、過去に実際に発生した台風から条件を組み合わせて設定したものであり、これよりも大きな高潮が発生しないものではありません。

【用語の解説】

浸水域: 高潮や高波に伴う越波・越流によって浸水が想定される区域
 浸水深: 陸上の各地点で水面が最も高い位置にきた時の地面から水面までの高さ



この地図は、国土地理院長の承認を得て、同院発行の基盤地図情報を使用したものである。(承認番号:測量法に基づく国土地理院長承認(使用)R 2JHs 1214)