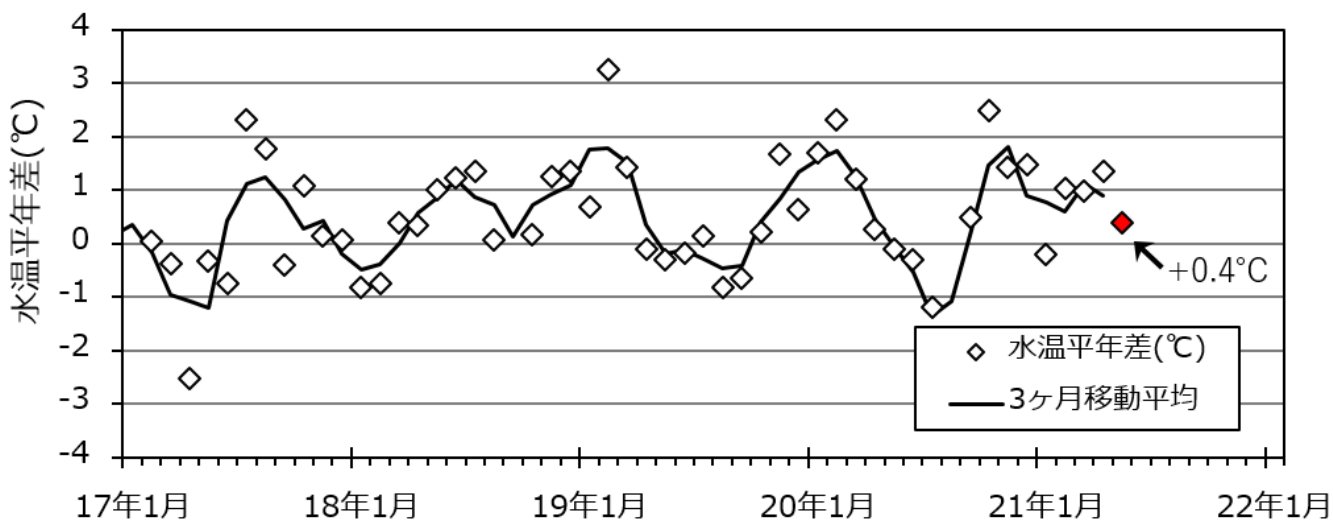


## 【水温の変動】

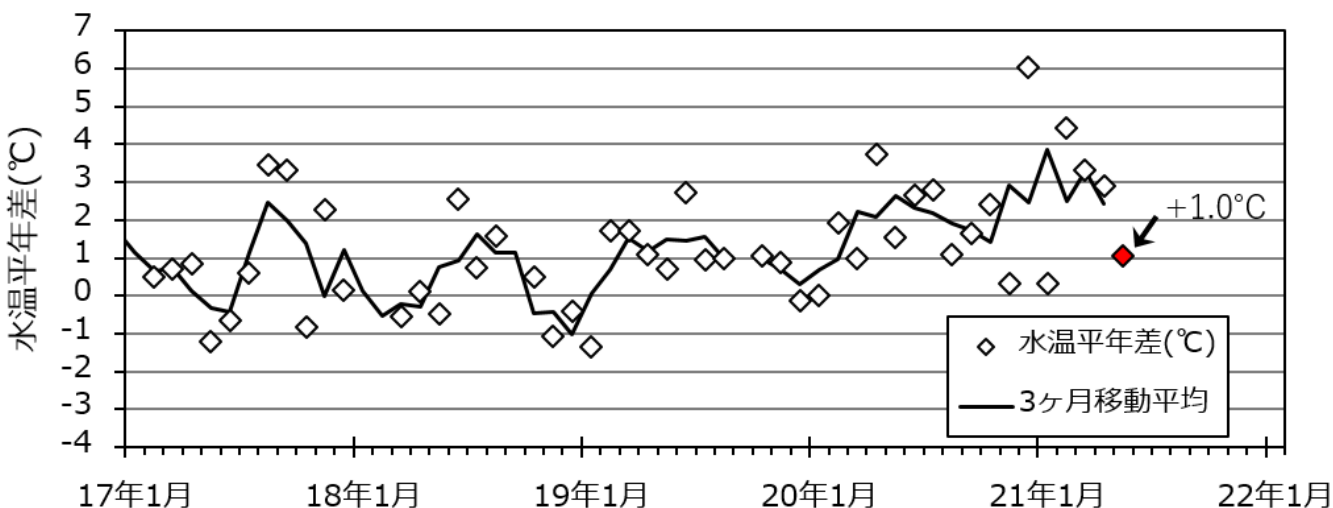
5月10、11日に、調査船海幸丸により渥美外海の観測を実施しました。湾口部では平年差+0.4°Cで平年並み、沖合域では平年差+1.0°Cでやや高めでした。

5月10日の人工衛星画像によると、黒潮は遠州灘沖を北緯31度付近まで南下した後北上し、八丈島付近を通過した後北緯32度付近まで再南下し、その後S字状に北上して房総半島沖へ流れています。黒潮から遠州灘沖への暖水の流入は一時的に弱まっています。

### 湾口部表層（A1）における水温平年差の変動



### 沖合域水深 200m（A4, A12, A19 の平均）における水温平年差の変動



※水温平年差は過去10年平均値との差

## 【渥美外海の海況】

渥美外海の水温は、表層で 17.5~21.0°C、水深 100m で 15.8~17.5°C となっています。水温は、沿岸域で低く、黒潮系の暖水に近い沖合域で高くなっています。等温線をみると、A10~A15 付近の水深 150m 以浅の傾きがやや右下がりになっており、東向きの流れがある模様ですが、全体的には顕著な流れはない模様です。

### 水温の水平分布図と水温、塩分、密度の鉛直断面図

