

平成 25 年 9 月 27 日(金)  
愛知県建設部河川課計画グループ  
寺西・野村(内線 2729、2730)  
(ダイヤルイン 052-954-6555)

## 『矢田川、八田川、内津川などの河川整備計画を策定しました』

### (一級河川庄内川水系 庄内川上流圏域河川整備計画の策定)

#### ■ 1 概要

このたび愛知県では、「一級河川庄内川水系 庄内川上流圏域河川整備計画」を策定し、平成 25 年 10 月 1 日付け愛知県公報に掲載、公表します。

庄内川上流圏域は、平成 23 年 9 月の台風 15 号での被災が記憶に新しいところですが、平成 3 年の台風 18 号や平成 12 年の東海豪雨など、過去から浸水被害が頻発している圏域です。

本河川整備計画では、過去の被害の発生状況やこれまで行われてきた河川改修事業等を踏まえ、今後、概ね 30 年間で実施する事業計画を定めたものです。具体的には、矢田川、八田川、内津川などで河道拡幅や築堤といった河川工事の実施箇所を定めた他、河川環境の整備と保全に関する目標などを定めました。



#### ■ 2 縦覧場所等

「河川整備計画」の内容は、下記の縦覧場所及びインターネットホームページでご覧いただけます。

##### (1) 縦覧

開始日:平成 25 年 10 月 1 日(火)

場 所:愛知県尾張建設事務所河川整備課 名古屋市中区三の丸 2-6-1

電話 052-961-4440(ダイヤルイン) 担当 川瀬、岩本

:愛知県建設部河川課 名古屋市中区三の丸 3-1-2

電話 052-954-6555(ダイヤルイン) 担当 野村、西山

##### (2) インターネットホームページでの閲覧

開 始 日:平成 25 年 10 月 1 日(火)午前 10 時

ホームページ名:「愛知県河川整備計画流域委員会ホームページ」

ア ド レ ス: <http://www.aichi-river.jp>

(参考)河川法 第 16 条の 2 抜粋

第 1 項 河川管理者は、河川整備基本方針に沿って計画的に河川の整備を実施すべき区間について、当該河川の整備に関する計画(以下「河川整備計画」という。)を定めておかなければならない。

第 6 項 河川管理者は、河川整備計画を定めたときは、遅滞なく、これを公表しなければならない。

# 一級河川庄内川水系 庄内川上流圏域河川整備計画の概要

## 《安全・安心で、自然を育み、人をむすぶ川づくり》

### 1. 庄内川上流圏域とは

愛知県内の1級河川庄内川の流域を3つの圏域に分けたうちの1つで、名古屋市、瀬戸市、春日井市、小牧市、尾張旭市、長久手市の6市にまたがります。その面積は約 227 km<sup>2</sup>で、17河川が流れ、総延長は97kmあります。(17河川の内、守山川始め4河川は名古屋市管理のため、本整備計画は、愛知県と名古屋市が共同策定しています。)

### 2. 治水に関する事項

対象とする洪水は、矢田川(下流部)では年超過確率1/30(24時間雨量290mm)の降雨により発生する洪水とし、八田川(下流部)などでは年超過確率1/10(24時間雨量205mm)など、河川や浸水から守る宅地の規模等に合わせて計画しました。

対象洪水を安全に流すために今後概ね30年間でを行う河川工事を図-1のとおり決めました。  
(工事実施個所の例)

- ・矢田川では、尾張旭市、長久手市内の流下能力が不足する箇所で一連の河川改修を行います。
- ・内津川では、春日井市内の流下能力が不足する箇所で一連の河川改修を行います。
- ・八田川の下流部では、名古屋市内、春日井市内で、平成23年9月の台風15号豪雨に伴う被災を踏まえた堤防整備を実施します。(別添資料を参照)

### 3. 利水、環境に関する事項

今後の水利用の動向等を把握した上で、安定した流量を確保するために、関係機関と連携し適正な対応に努めます。

また、治水と調和した河川環境の整備と保全のため、水際植生の保全・再生や瀬・淵の維持・形成などにより、動植物の良好な生息・生育・繁殖環境の保全・再生に努めるとともに、関係機関や地域住民と連携した川づくりを推進することに努めます。

### (参考) 庄内川上流圏域での主要洪水

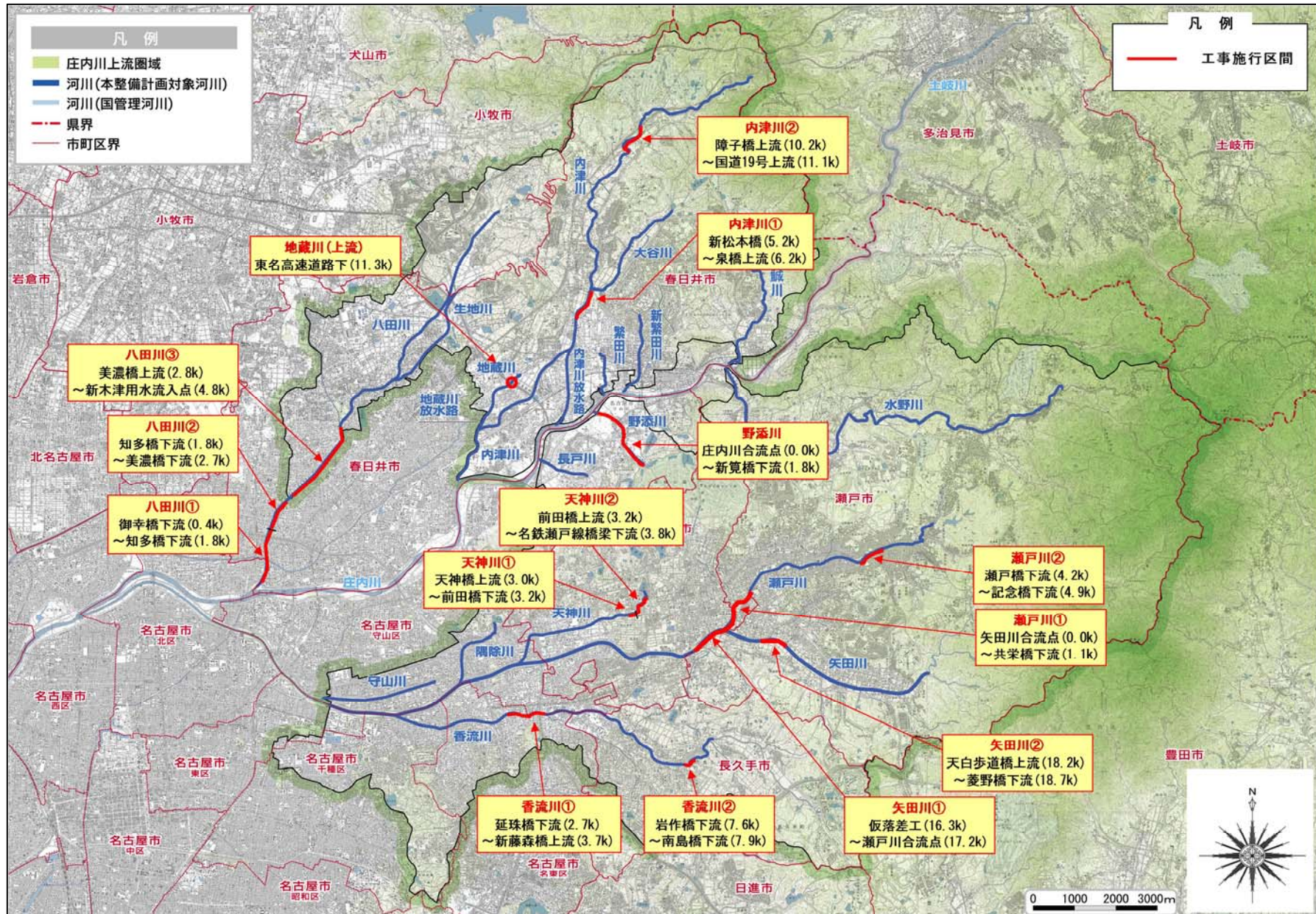
出典：水害統計

洪水発生年月	異常気象名	降雨量				浸水被害の状況			主な被害河川
		1時間 (mm)	3時間 (mm)	24時間 (mm)	総雨量 (mm)	浸水面積 (ha)	浸水家屋数		
							床上 (棟)	床下 (棟)	
S46.9	台風29号	62.5	98.0	162.0	162.0	28	19	753	矢田川、守山川、香流川
S50.7	豪雨	40.5	69.5	117.5	117.5	571	21	1,725	八田川、香流川
H3.9	台風18号	57.0	123.0	232.0	242.0	124	850	646	内津川【破堤】、香流川、天神川
H12.9	台風14号【東海豪雨】	93.0	214.0	535.0	567.0	316	175	332	矢田川、守山川、香流川、隅除川、天神川、瀬戸川、内津川、長戸川、野添川、繁田川、新繁田川、水野川、緋川
H23.9	台風15号に伴う豪雨	40.0	84.0	224.0	230.0	142	133	149	矢田川、香流川、八田川、内津川、長戸川、野添川、水野川

※圏域内の河川による浸水被害(八田川の旧直轄区間を含む)  
浸水面積、浸水家屋数は、水害統計による。  
降雨量は、名古屋地方気象台の雨量である。



図-1 一級河川庄内川水系庄内川上流圏域河川整備計画 整備メニュー



その他区間においては、適宜整備の必要性を判断した上で局所的な対策を図るとともに、現在有している治水機能が適正に発揮できるように、河道と河川管理施設の維持に努める。



八田川下流部は平成23年9月の台風15号豪雨により、庄内川の水位上昇などに伴い洪水が越水し、甚大な浸水被害が発生。

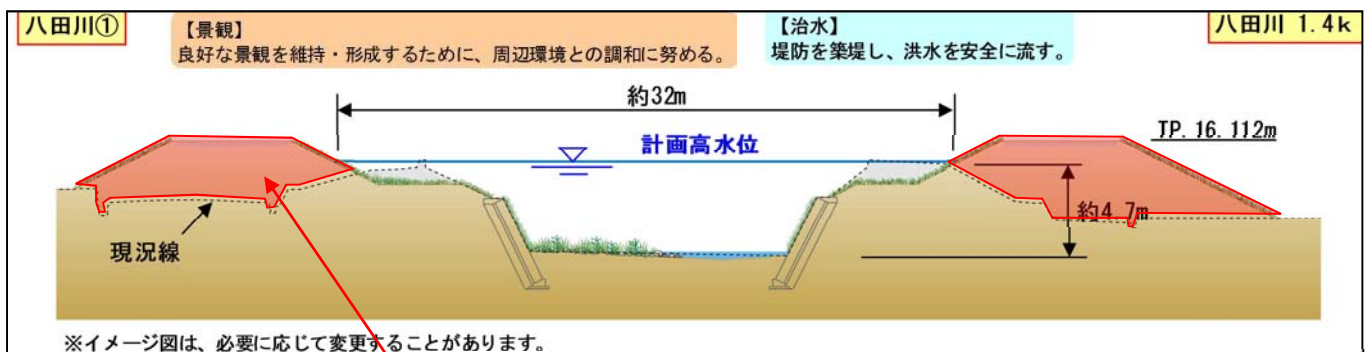


緊急的な対策として

越水区間を対象に、被災水位に対応した  
堤防の嵩上げ(パラペット工)を実施しました。



緊急対策と同時に整備の手法について検証した結果、  
抜本的な対策として、庄内川と同規模(高さ・幅)の  
堤防整備を河川整備計画に位置づけました。



庄内川と同規模の堤防整備

※下流部の約1,400m区間