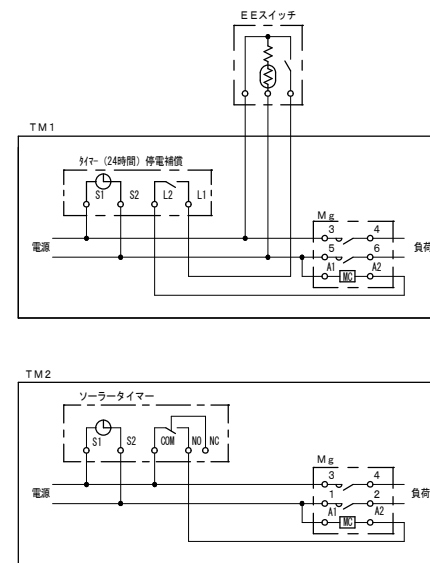
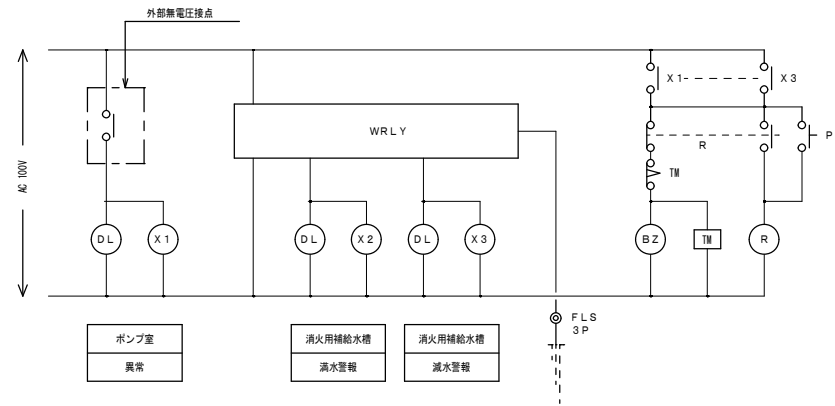
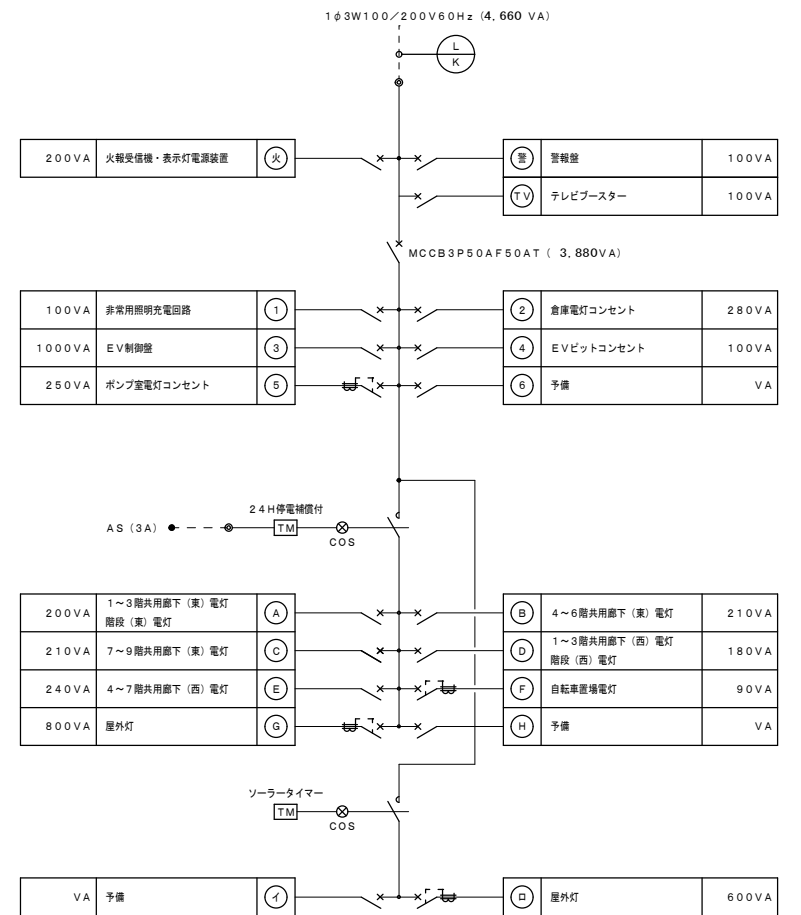


参考寸法≒W500×H700×D200



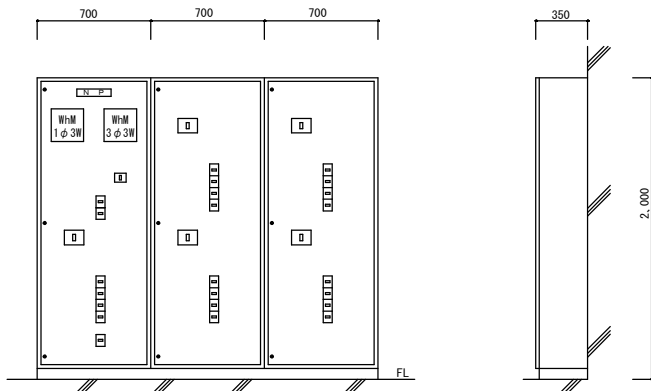
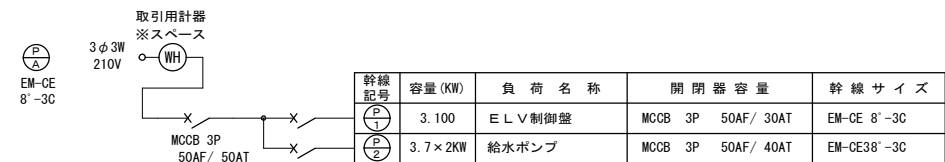
参考寸法≒W600×H1400×D200



BS	MCCB2P50AF20ATx15
BS	ELCB2P50AF20ATx4

● ET  
● ET (ELCB)

セパレータ



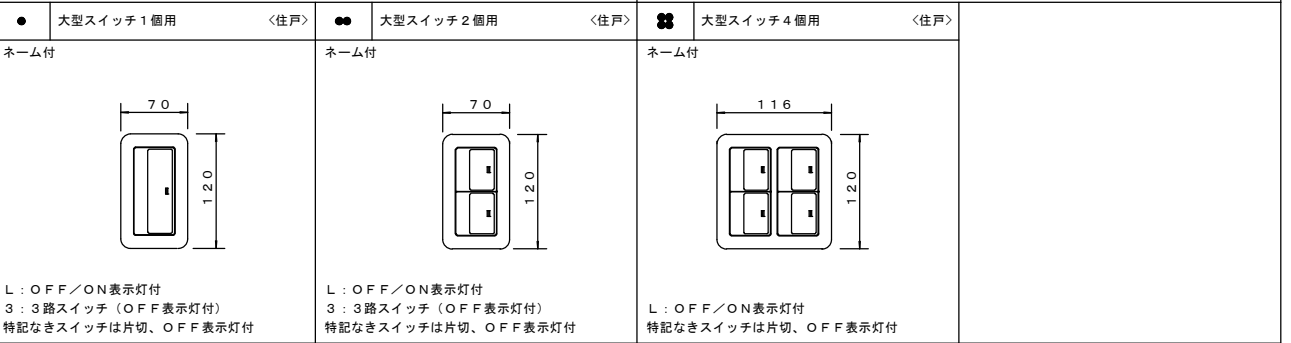
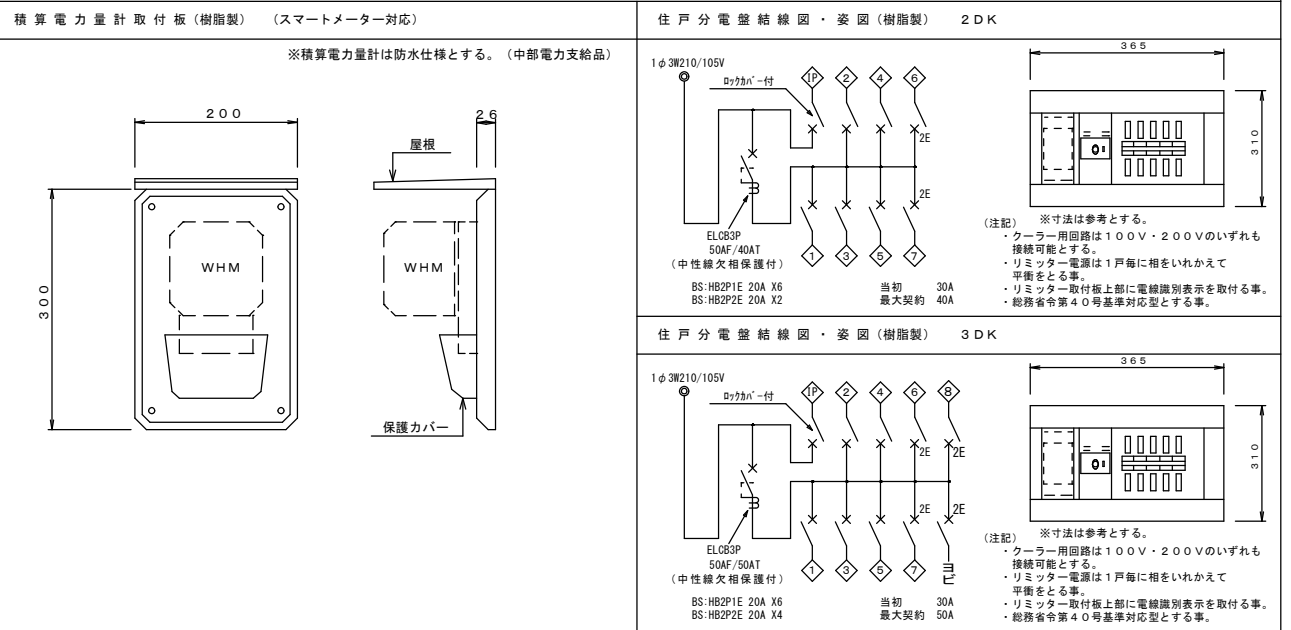
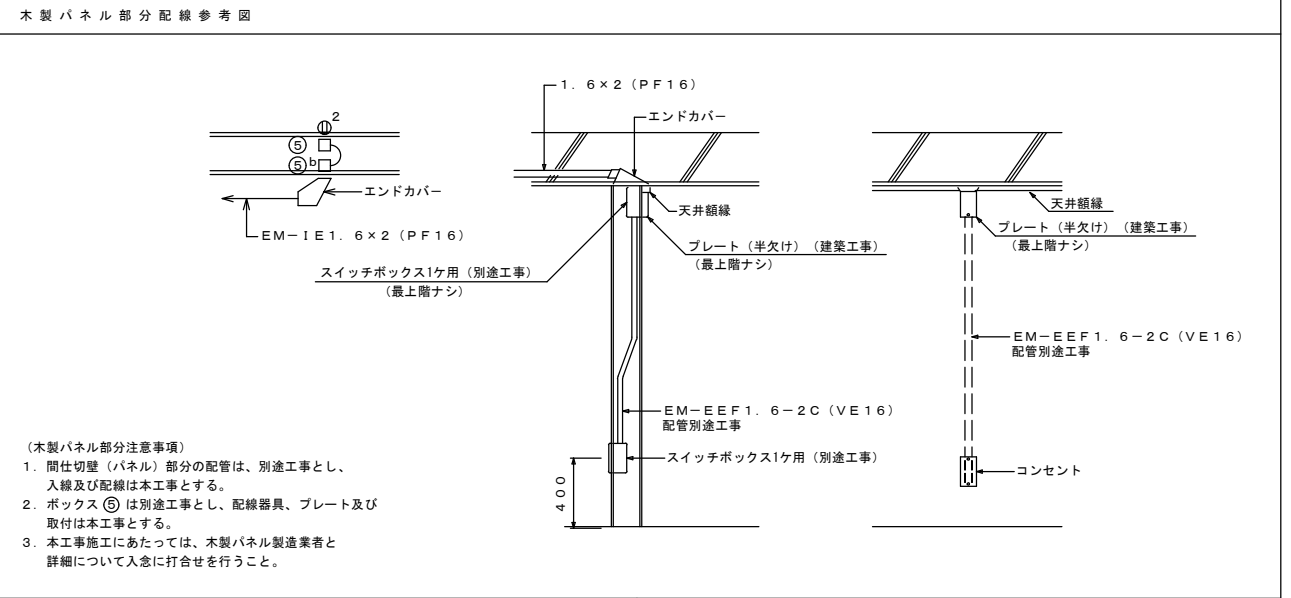
引込開閉器盤参考姿図

※姿図及び寸法は参考とする  
※EPS内は盤扉なしとする。

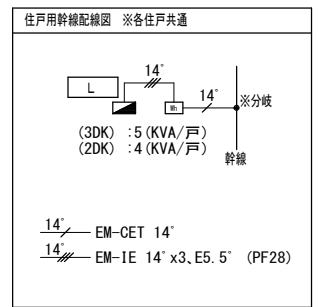
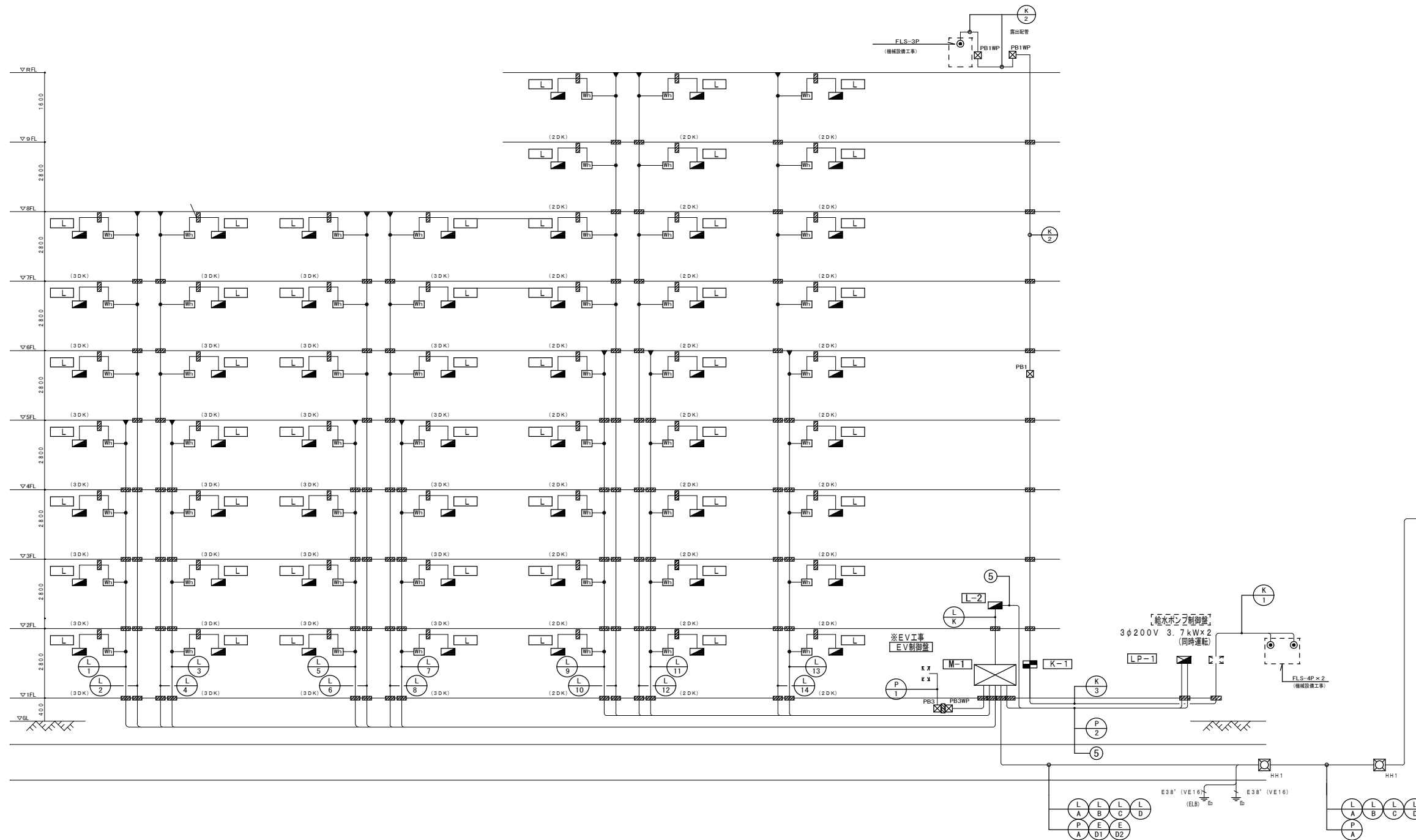
株式会社 山田設計	清水住宅電気工事 (第6工区)	図面番号
一級建築士 登録番号 276958号	分電盤結線図	E-08
坂口 博文	縮尺 A1: N/S A3: N/S	
製 図	設計	
図 園	H30年 3月	愛知県建築局公共建築部公営住宅課

A	引掛シーリング	B	LED灯 60W形電球×1相当	C	LED灯 40W形電球×1相当	D	LED灯 FL20形×1相当
使用場所	住戸内居室	使用場所	住戸内玄関・ホール	使用場所	住戸内便所	使用場所	住戸内洗面
参考品番	東芝 DC5812W	参考品番	東芝 1G-2007 ｼﾞｯｸﾞ LDARL-G/60W	参考品番	ﾊﾞｯｼﾞﾝｸﾞ LGB52005LE1 東芝 LED883126 ｼﾞｯｸﾞ LDM20SS-N/10/10-01 三菱 EL-LFY20051 ｼﾞｯｸﾞ LDL20S-N/10/13-N3	参考品番	ﾊﾞｯｼﾞﾝｸﾞ LGB52005LE1 東芝 LED883126 ｼﾞｯｸﾞ LDM20SS-N/10/10-01 三菱 EL-LFY20051 ｼﾞｯｸﾞ LDL20S-N/10/13-N3
E	LED灯 60W形電球×1相当	F	LED灯 FL20形×1相当	G	LED灯 FL20形×1相当	H	LED灯 FL20形×1相当
使用場所	住戸内洗面所	使用場所	共用部廊下・屋外階段	使用場所	屋外階段	使用場所	共用部倉庫
参考品番	ﾊﾞｯｼﾞﾝｸﾞ LGM5017K 東芝 LED885900 ｼﾞｯｸﾞ LDF7L-H-GX53/3 三菱 EL-WCE2602C ｼﾞｯｸﾞ LDARL-G/60/S	参考品番	ﾊﾞｯｼﾞﾝｸﾞ XLW202AENK LE9 東芝 LEKTW212081N-LS9	参考品番	ﾊﾞｯｼﾞﾝｸﾞ NNFW21825 LE9 ｼﾞｯｸﾞ LDL20S-N11/12-K 東芝 LMT-21881-LS9-GD-2105N ｼﾞｯｸﾞ LDM20SS-N/10/10	参考品番	東芝 LMT-21801-LS9 ｼﾞｯｸﾞ LDM20SS-N/10/10 三菱 EL-LFY2811 AHJ ｼﾞｯｸﾞ LDL20S-N/10/13-N3
I	LED灯 FL20形×1相当	J	LED非常用照明 13W形電球×1相当	K	LED非常用照明 30W形電球×1相当	L	LED灯 FL20形×1相当
使用場所	自転車置場	使用場所	共用部廊下・EVホール	使用場所	共用部廊下・EVホール	使用場所	共用部廊下・屋外階段
参考品番	ﾊﾞｯｼﾞﾝｸﾞ XLW202AENK LE9 ｶﾞｰﾄﾞ FK21534 東芝 LEKTW212081N-LS9 ｶﾞｰﾄﾞ FBG-21000	参考品番	NNFB91005 東芝 LEDEM13821 三菱 EL-CB21011	参考品番	NNFB93006 東芝 LEDEM30821	参考品番	ﾊﾞｯｼﾞﾝｸﾞ XLW202DENK LE9 東芝 LEKTW223081N-LS9
M	LEDシーリングライト 30形丸形相当	N	LED灯 HF32形相当	O	LED灯 HF100W形×1相当		
使用場所	EVホール	使用場所	屋外				
参考品番	ﾊﾞｯｼﾞﾝｸﾞ LGM51700 LE1	参考品番	ﾊﾞｯｼﾞﾝｸﾞ XLW422ALNZ LE9 東芝 LEKTW407253N-LS9	参考品番	ﾊﾞｯｼﾞﾝｸﾞ XY7562 LE9 東芝 LEDG-02803W 電源ｺﾝﾈｸﾄ LEK-208016A01T 三菱 HC1010 電源ｺﾝﾈｸﾄ EL-T0018A ｼﾞｯｸﾞ LHT-29L-G-E26-T1		

◆注記  
 変換に記入の寸法は参考とする。



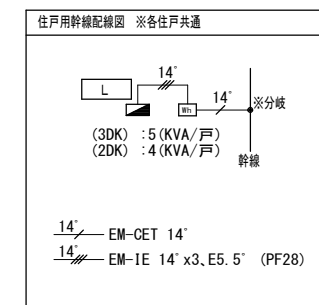
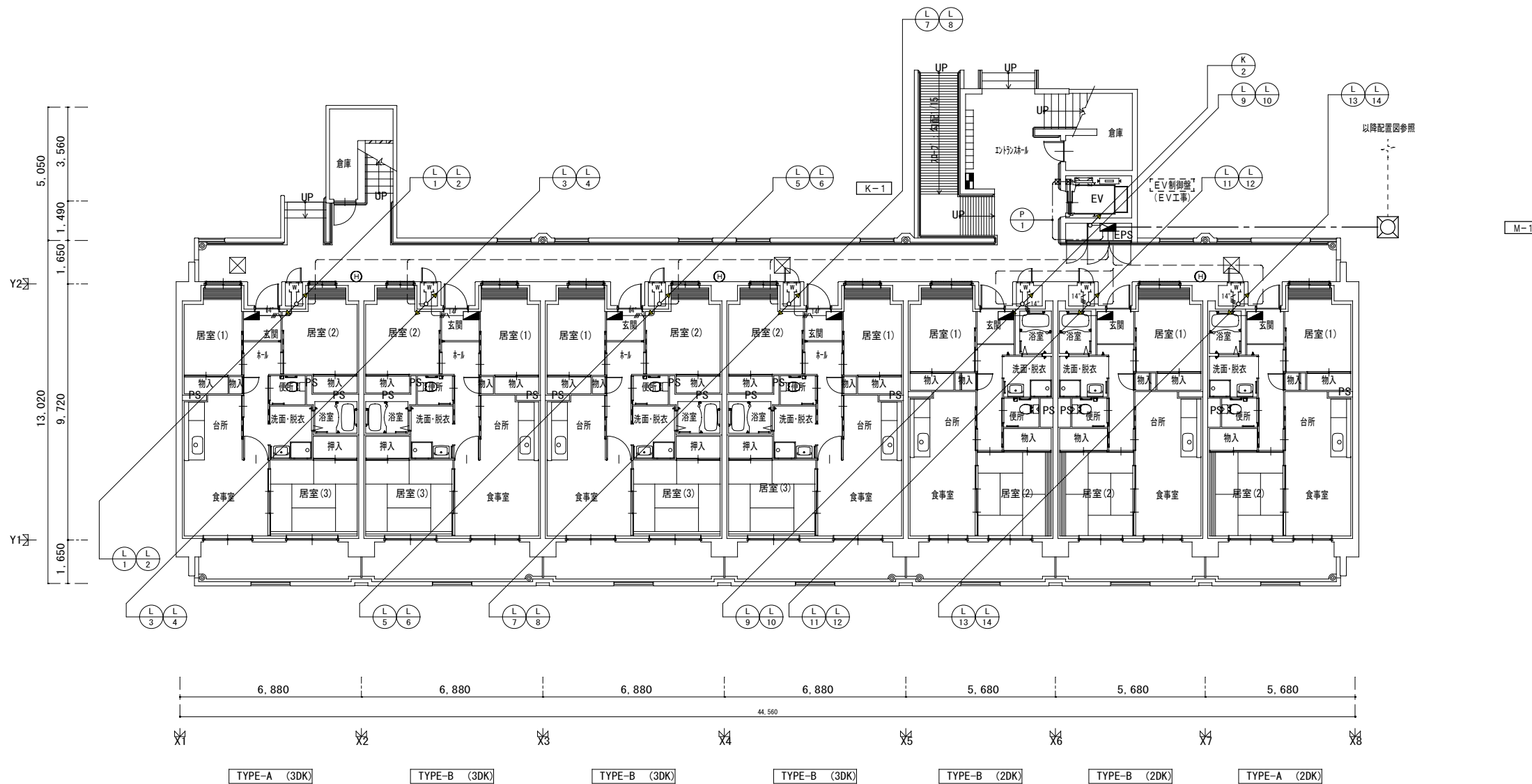
株式会社 山田設計	清水住宅電気工事 (第6工区)	図面番号
一級建築士 登録番号 276958号	照明器具姿図・住戸分電盤結線図	E-09
板口 博文	縮尺 A1: N/S A3: N/S	
検 製 設 計	愛知県建築局公共建築部公営住宅課	
図 園	H30年 3月	



記号	行き先		配線サイズ		接地		配管サイズ		備考	記号	行き先		配線サイズ		配管サイズ		備考		
	自	至	配線	接地	隠蔽	露出	壁内	屋外			自	至	配線	接地	隠蔽	露出		壁内	屋外
①	引込点	~ M-1	EM-CET 200'	—	—	—	—	—	—	⑧	M-1	~ 住戸 (3DKx3戸)	EM-CET 60'	EM-IE14' x2	—	—	住戸幹線、ED、ED (ELCB)		
②	引込点	~ M-1	EM-CET 200'	EM-IE22' x2	—	—	—	—	—	⑨	M-1	~ 住戸 (2DKx5戸)	EM-CET 100'	—	—	—	住戸幹線		
③	引込点	~ M-1	EM-CET 200'	EM-IE22' x2	—	—	—	—	—	⑩	M-1	~ 住戸 (2DKx4戸)	EM-CET 60'	EM-IE14' x2	—	—	住戸幹線、ED、ED (ELCB)		
④	引込点	~ M-1	EM-CET 250'	EM-IE22' x2	—	—	—	—	—	⑪	M-1	~ 住戸 (2DKx5戸)	EM-CET 100'	—	—	—	住戸幹線		
⑤	引込点	~ M-1	EM-CE 8'-3C	—	—	—	—	—	—	⑫	M-1	~ 住戸 (2DKx4戸)	EM-CET 60'	EM-IE14' x2	—	—	住戸幹線、ED、ED (ELCB)		
⑥	M-1	~ EV制御盤	EM-CE8' -3C	EM-IE2.0	PF28	—	—	—	—	⑬	M-1	~ 住戸 (2DKx5戸)	EM-CET 100'	—	—	—	住戸幹線		
⑦	M-1	~ LP-1	EM-CET38'	EM-IE5.5	PF28	—	—	—	—	⑭	M-1	~ 住戸 (2DKx4戸)	EM-CET 60'	EM-IE14' x2	—	—	住戸幹線、ED、ED (ELCB)		
⑧	M-1	~ L-2	EM-CE8' -3C	EM-IE5.5' x2	E31	—	—	—	—	⑮	M-1	~ LP-1	EM-CE5.5' -2C	E25	—	G22	FEP 30		
⑨	M-1	~ 住戸 (3DKx4戸)	EM-CET 100'	—	—	—	—	—	—	⑰	給水ポンプ制御室	~ 受水槽	EM-CEE 2'-5C	—	C25	—	G22	FEP 30	警報 (受水槽)
⑩	M-1	~ 住戸 (3DKx3戸)	EM-CET 60'	EM-IE14' x2	—	—	—	—	—	⑱	M-1	~ 住戸 (2DKx5戸)	EM-CET 100'	—	—	—	G22	—	警報 (消火用補給水槽)
⑪	M-1	~ 住戸 (3DKx4戸)	EM-CET 100'	—	—	—	—	—	—	⑲	M-1	~ 給水ポンプ制御室	EM-AE1.2-2C x2	—	E25	—	G22	FEP 30	警報 (ポンプ室)
⑫	M-1	~ 住戸 (3DKx3戸)	EM-CET 60'	EM-IE14' x2	—	—	—	—	—	⑳	M-1	~ 接地 : ED	EM-IE 38'	—	—	—	VE 16	—	接地工事
⑬	M-1	~ 住戸 (3DKx4戸)	EM-CET 100'	—	—	—	—	—	—	㉑	M-1	~ 接地 : ED (ELCB)	EM-IE 38'	—	—	—	VE 16	—	接地工事
⑭	M-1	~ 住戸 (3DKx3戸)	EM-CET 60'	EM-IE14' x2	—	—	—	—	—										
⑮	M-1	~ 住戸 (3DKx4戸)	EM-CET 100'	—	—	—	—	—	—										

- 注記1. 各幹線サイズ及び配管サイズは幹線リストによる。
2. 住戸用幹線ケーブルは、プレハブ分岐ケーブルとし、各部の配線サイズは住戸用幹線配線図を参照。
3. プルボックスサイズは下記による。
- ☒ PB1 …… 150x150x100 (WPは、防水型、SUS製)
  - ☒ PB2 …… 200x200x100 (WPは、防水型、SUS製)
  - ☒ PB3 …… 300x300x200 (WPは、防水型、SUS製)
4. 〰️ …… 区画貫通処理部を示す。
5. 共住区画貫通部は、平成17年消防庁告示第2号に定める措置を行う。  
又、平成17年消防庁告示第4号に適合する評定品を使用すること。
6. 防火区画貫通部は、令第112条15項及び令第129条の2の5に定める措置を行う。
7. Wh …… 積算電力量計取付板 (カバー付) 増設製
8. ☒ …… 動力制御盤
9. ☒ …… 警報受信盤
10. ☒ …… 電灯分電盤

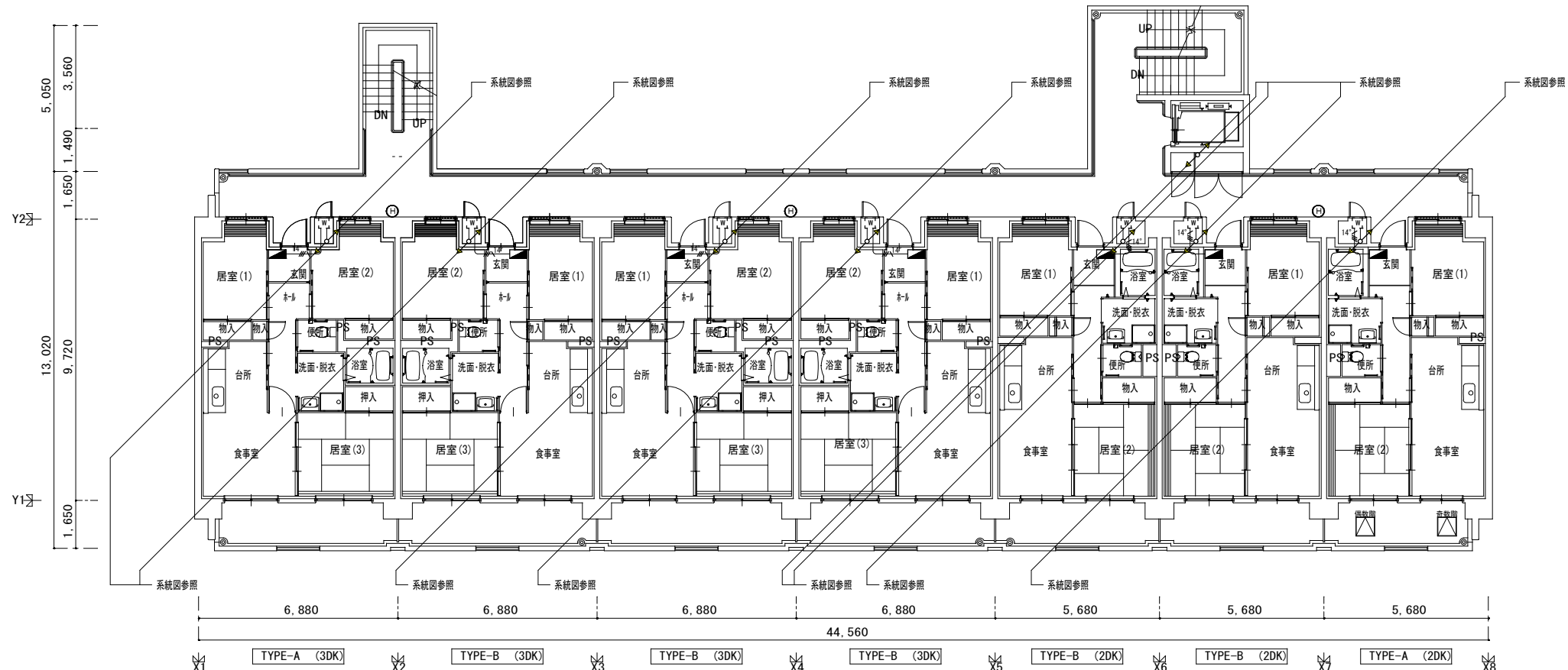
株式会社 山田設計	清水住宅電気工事 (第6工区)	図面番号
一級建築士 登録番号 276958号	幹線・動力設備 系統図	縮尺 A1: N/S A3: N/S
坂口 博文		E-10
検 製 設 計	愛知県建築局公共建築部公営住宅課	
図 図	H30年 3月	



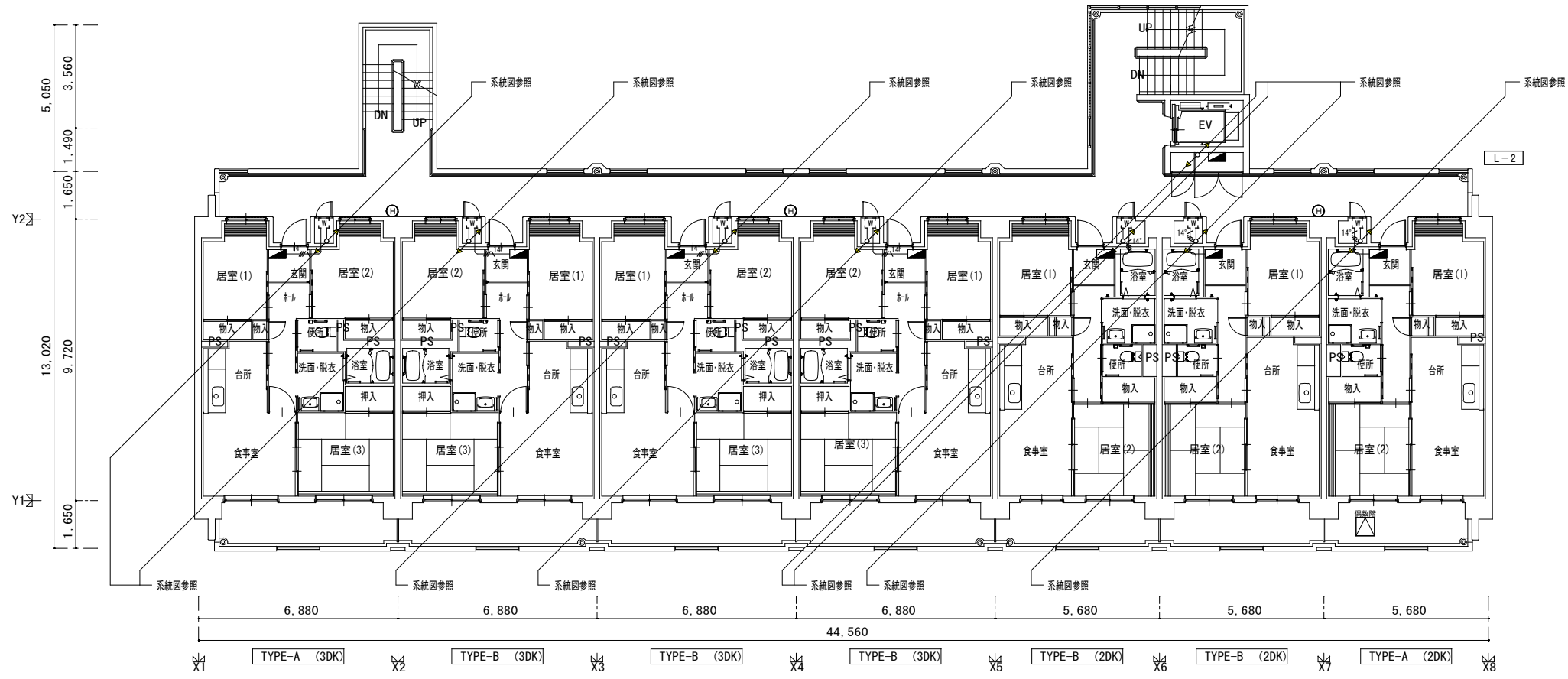
- 注記 1. 各幹線サイズ及び配管サイズは幹線リストによる。  
 2. 住戸用幹線ケーブルは プレハブ分岐ケーブルとし、各部の配線サイズは住戸用幹線配線図を参照。  
 3. プルボックスサイズは下記による。  
 ☒ PB1 ..... 150x150x100 (WPは、防水型、SUS製)  
 ☒ PB2 ..... 200x200x100 (WPは、防水型、SUS製)  
 ☒ PB3 ..... 300x300x200 (WPは、防水型、SUS製)  
 4. ▨ ..... 区画貫通処理部を示す。  
 5. 共住区画貫通部は、平成17年消防庁告示第2号に定める措置を行う。  
 又、平成17年消防庁告示第4号に適合する評定品を使用すること。  
 6. 防火区画貫通部は、令第112条15項及び令第129条の2の5に定める措置を行う。  
 7. [W] ..... 積算電力量計取付板 (カバー付) 樹脂製  
 8. [S] ..... 動力制御盤  
 9. [A] ..... 警報受信盤  
 10. [E] ..... 電灯分電盤

1階平面図 1/100

株式会社 山田設計	清水住宅電気工事 (第6工区)	図面番号
一級建築士 登録番号 276958号	幹線・動力設備 1階平面図	縮尺 E-11
坂口 博文	A1: 1/100 A3: 1/200	
検 図	設 計	
	H30年 3月	愛知県建築局公共建築部公営住宅課



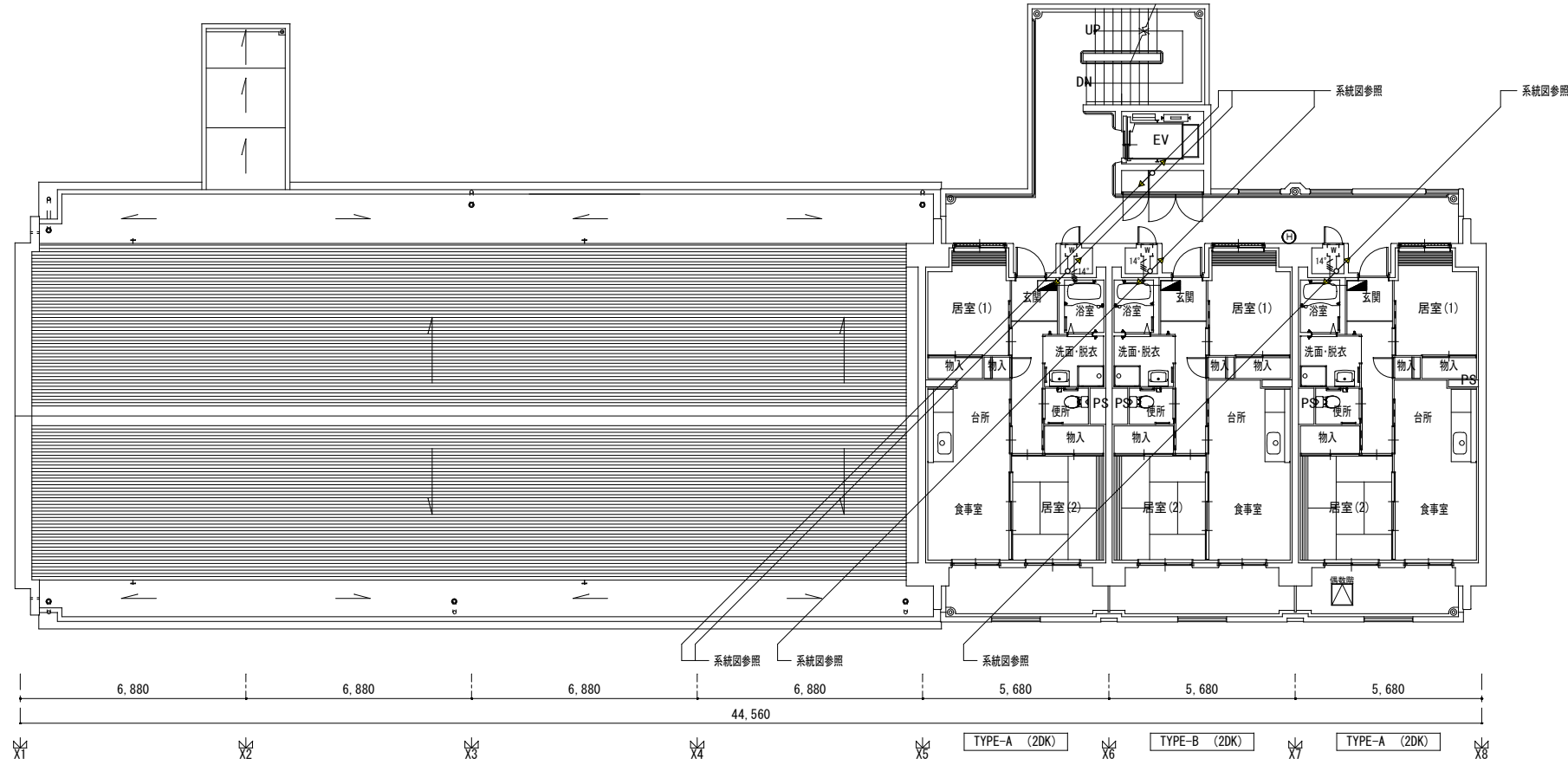
3~6階平面図 1/100



2階平面図 1/100

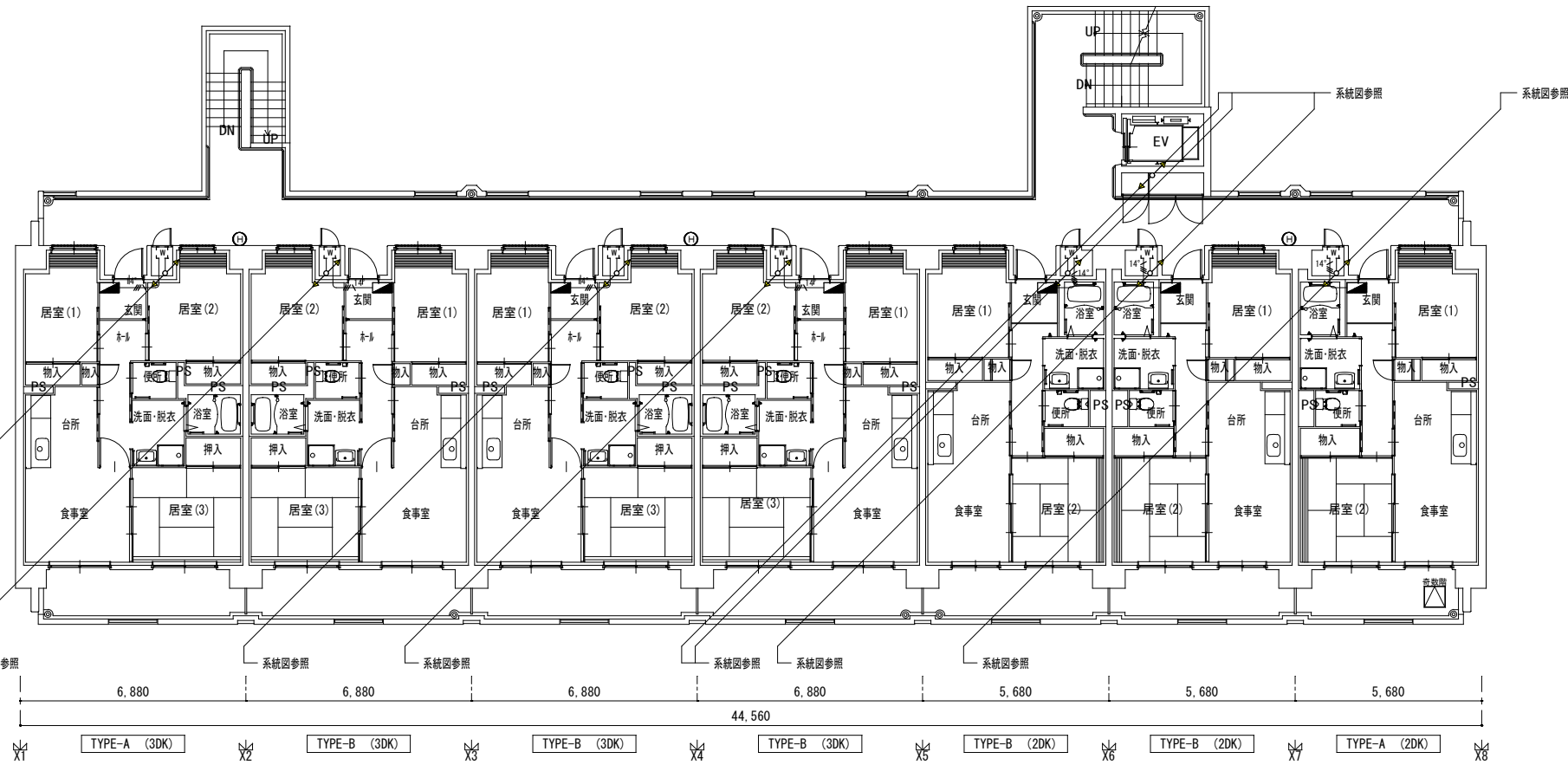
株式会社 山田設計	清水住宅電気工事 (第6工区)	図面番号
一級建築士 登録番号 276958号	幹線・動力設備 2~6階平面図	縮尺 E-12
坂口 博文	設計	A1: 1/100 A3: 1/200
図	H30年 3月	愛知県建築局公共建築部公営住宅課

5.050  
3.560  
1.490  
1.650  
Y2  
13.020  
9.720  
Y1  
1.650



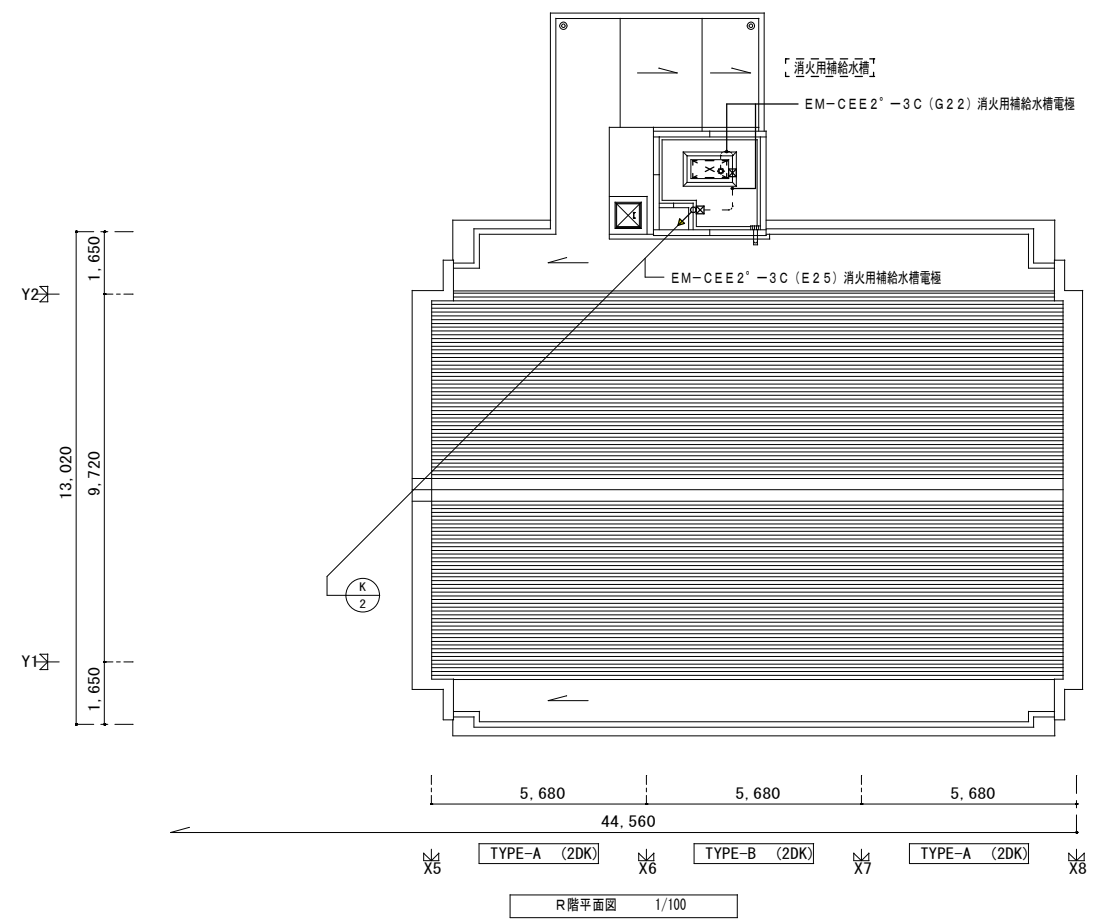
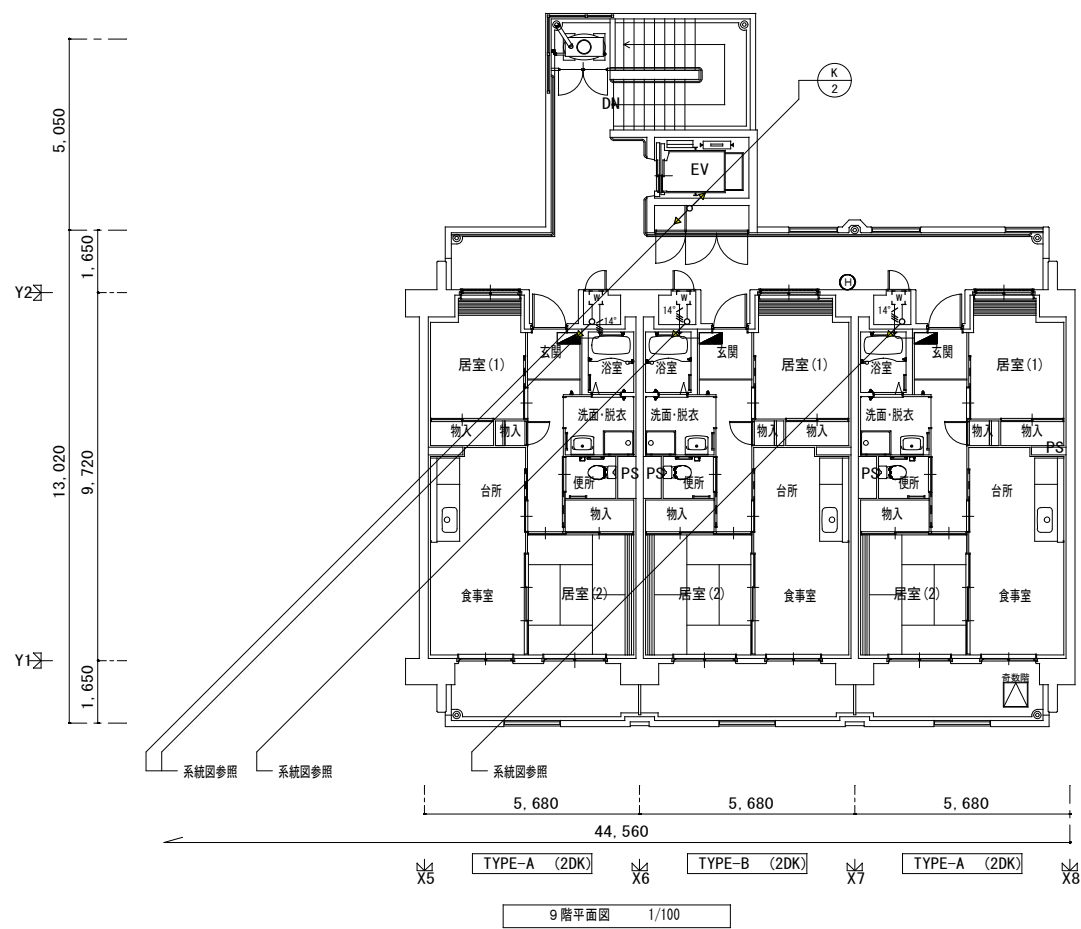
8階平面図 1/100

5.050  
3.560  
1.490  
1.650  
Y2  
13.020  
9.720  
Y1  
1.650

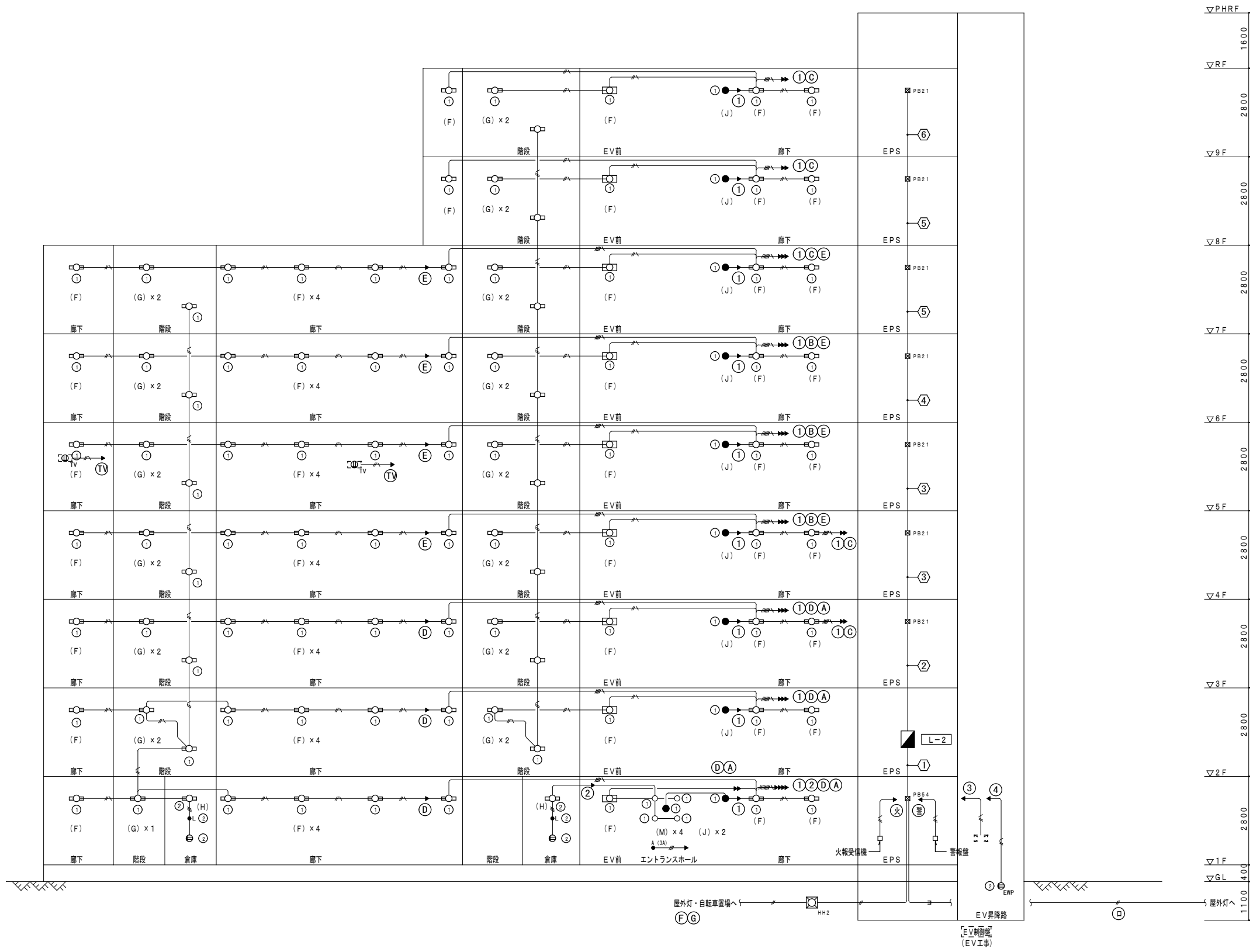


7階平面図 1/100

株式会社 山田設計	清水住宅電気工事 (第6工区)	図面番号
一級建築士 登録番号 276958号	幹線・動力設備 7~8階平面図	縮尺 A1: 1/100
坂口 博文		A3: 1/200
図	設計 H30年 3月	E-13
愛知県建築局公共建築部公営住宅課		



株式会社 山田設計	清水住宅電気工事 (第6工区)	図面番号
一級建築士 登録番号 276958号	幹線・動力設備 9~R階平面図	縮尺 E-14
坂口 博文	図	A1: 1/100 A3: 1/200
設計	H30年 3月	愛知県建築局公共建築部公営住宅課



ボックス寸法 (参考)	
①	コンクリートボックス八角75 (蓋代カバー付)
②	アウトレットボックス四角中深 (蓋代カバー付)
③	アウトレットボックス四角中深 (蓋代カバー付)
④	アウトレットボックス四角中深 (蓋代カバー付)
⑤	スイッチボックス1個用 (平カバー付)
⑥	スイッチボックス5個用 (蓋代カバー付)
⑦	スイッチボックス2個用 (蓋代カバー付)
⑧	コンクリートボックス (鋼製) 八角75 (蓋代カバー付)
⑨	アウトレットボックス (鋼製) 四角中深 (蓋代カバー付)
⑩	スイッチボックス4個用 (蓋代カバー付)
⑪	スイッチボックス3個用 (蓋代カバー付)
⊠PB15W	プルボックス 150×150×100WP SUS製
⊠PB15FS	プルボックス 150×150×75 (埋め込み型) 鋼板製 化粧蓋付
⊠PB21	プルボックス 200×200×100 鋼板製
⊠PB42	プルボックス 400×400×200 鋼板製
⊠PB54	プルボックス 500×500×400 鋼板製
⊠PB63	プルボックス 600×600×300 鋼板製

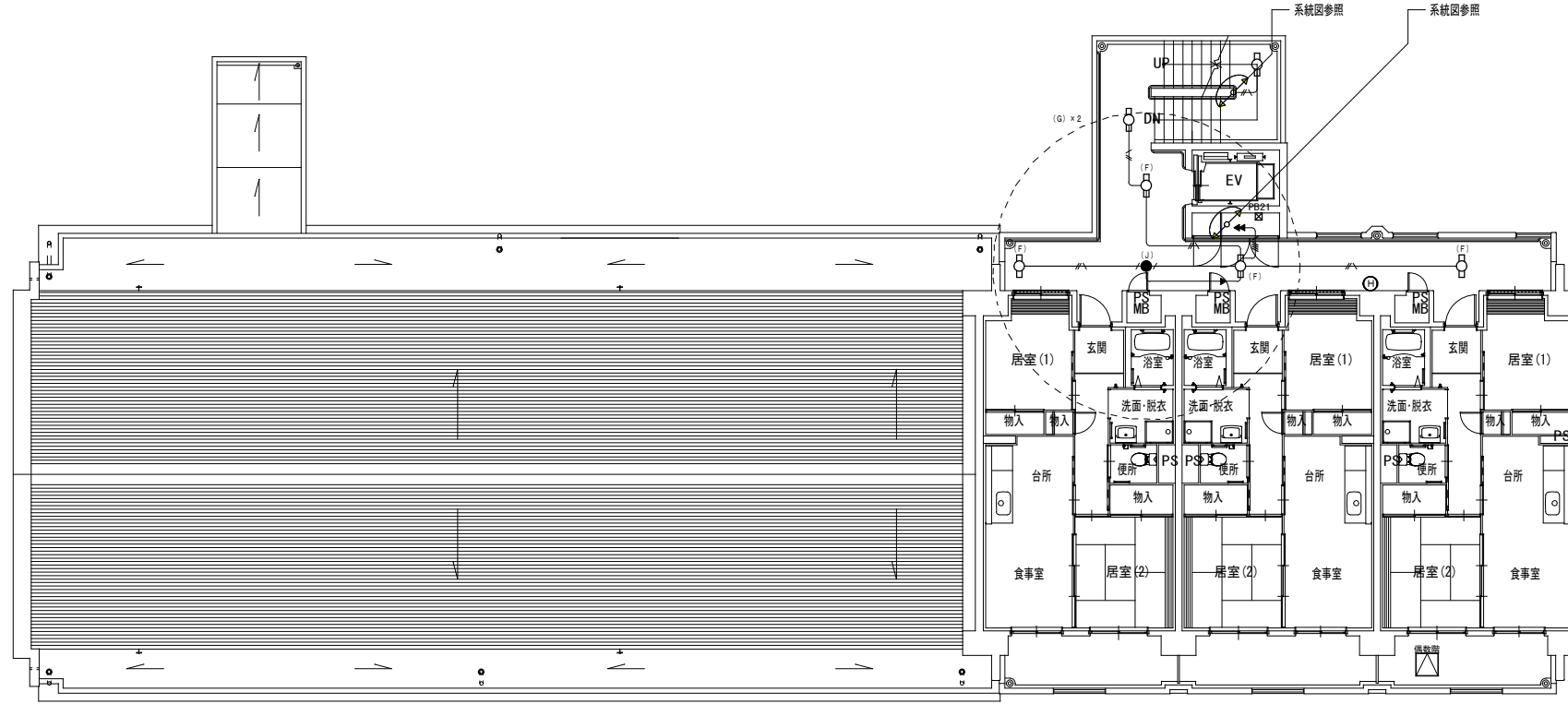
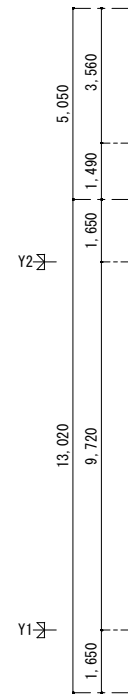
- 凡例
- 図中特記無き配管配線は下記による
    - EM-1E2.0×2 E1.6 (PF16)
    - EM-1E2.0×3 (PF16)
    - EM-1E2.0×2 E1.6 (PF16)
    - EM-1E2.0×4 E1.6 (PF22)
    - EM-1E2.0×6 E1.6 (PF22)
  - 共用区画貫通部の配管は、平成17年消防庁告示第2号に定める措置を行う、又は平成17年消防庁告示第4号に適合する評定品を使用すること。
  - 防火区画貫通部は、令第112条15項及び令第129条の2の5に定める措置を行う。
  - 図中特記無き機器は下記による
    - ⊕ 2P15A×2 コンセント
    - ⊕<sub>ENP</sub> 2P15A×2 EET付 防雨型コンセント
    - ⊕<sub>TV</sub> 2P15A×1 EET付 露出コンセント TVブースター用
    - (3A) 自動点滅器 (3A) 点灯回数調整機能付
    - 1P15A+ハイロッドスイッチ付

- ① EM-1E2.0×18 E1.6 (E51) ①②③④A⑤⑥⑦⑧⑨⑩
- EM-1E2.0×4 (E31) ⑩
- EM-1E2.0×3 (E31) 自動点滅器
- EM-CE5.5"-3C×3 (E63) ⑦⑧⑨
- ② EM-1E2.0×14 E1.6 (E39) ①A②B③C④D⑤E⑥⑦⑧⑨⑩
- ③ EM-1E2.0×10 E1.6 (E31) ①B②C③E④⑤⑥⑦⑧⑨⑩
- ④ EM-1E2.0×8 E1.6 (E31) ①B②C③E
- ⑤ EM-1E2.0×6 E1.6 (E31) ①C③E
- ⑥ EM-1E2.0×4 E1.6 (E25) ①C

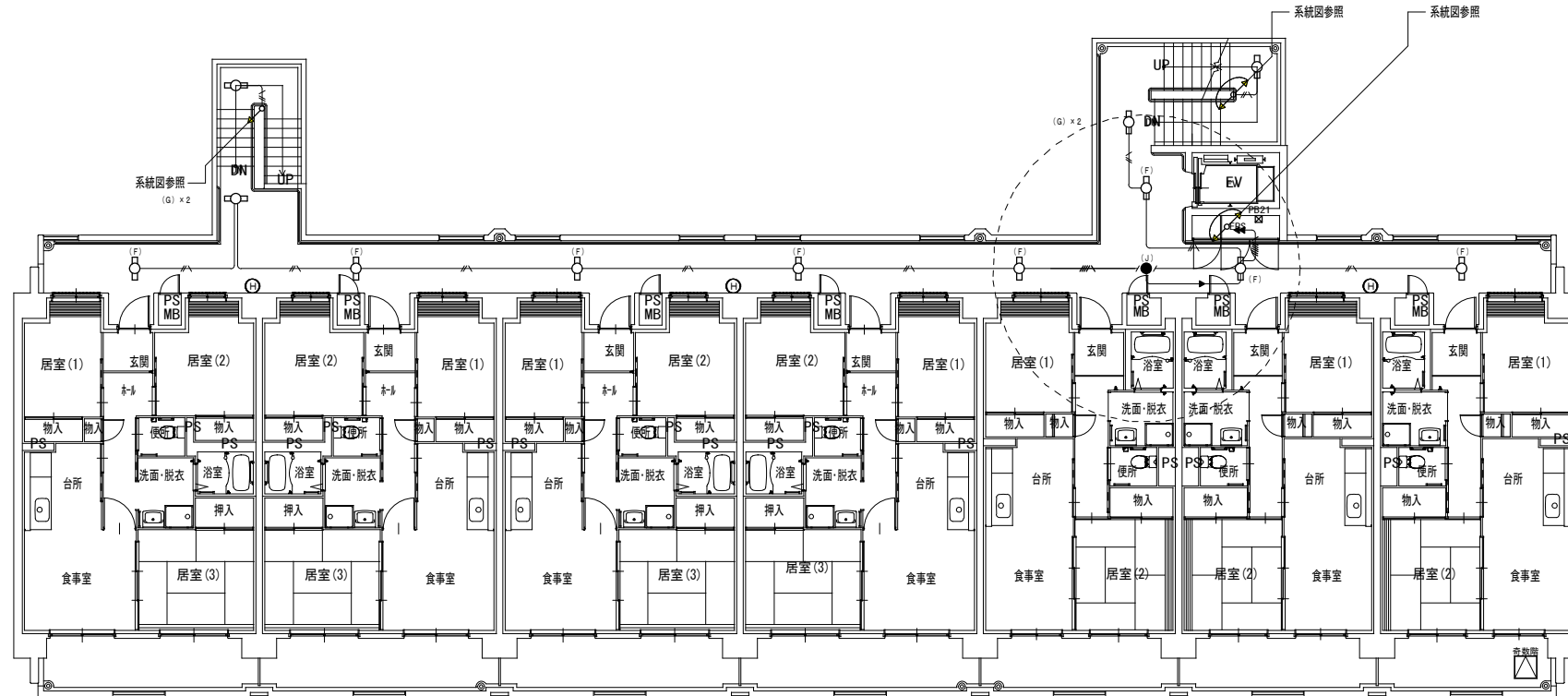
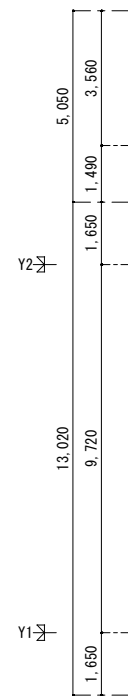
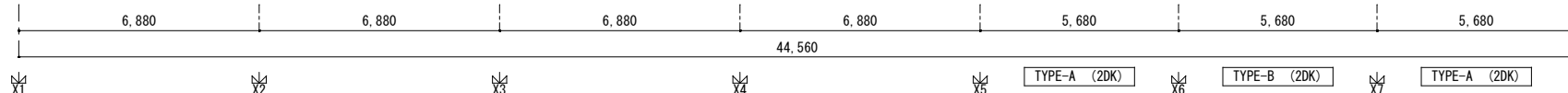




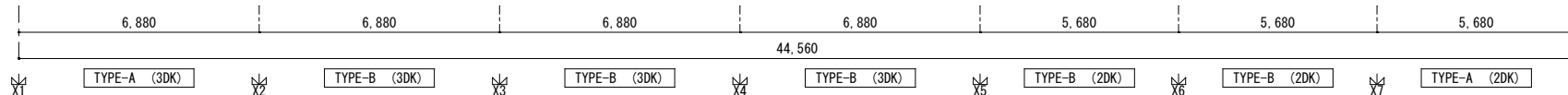




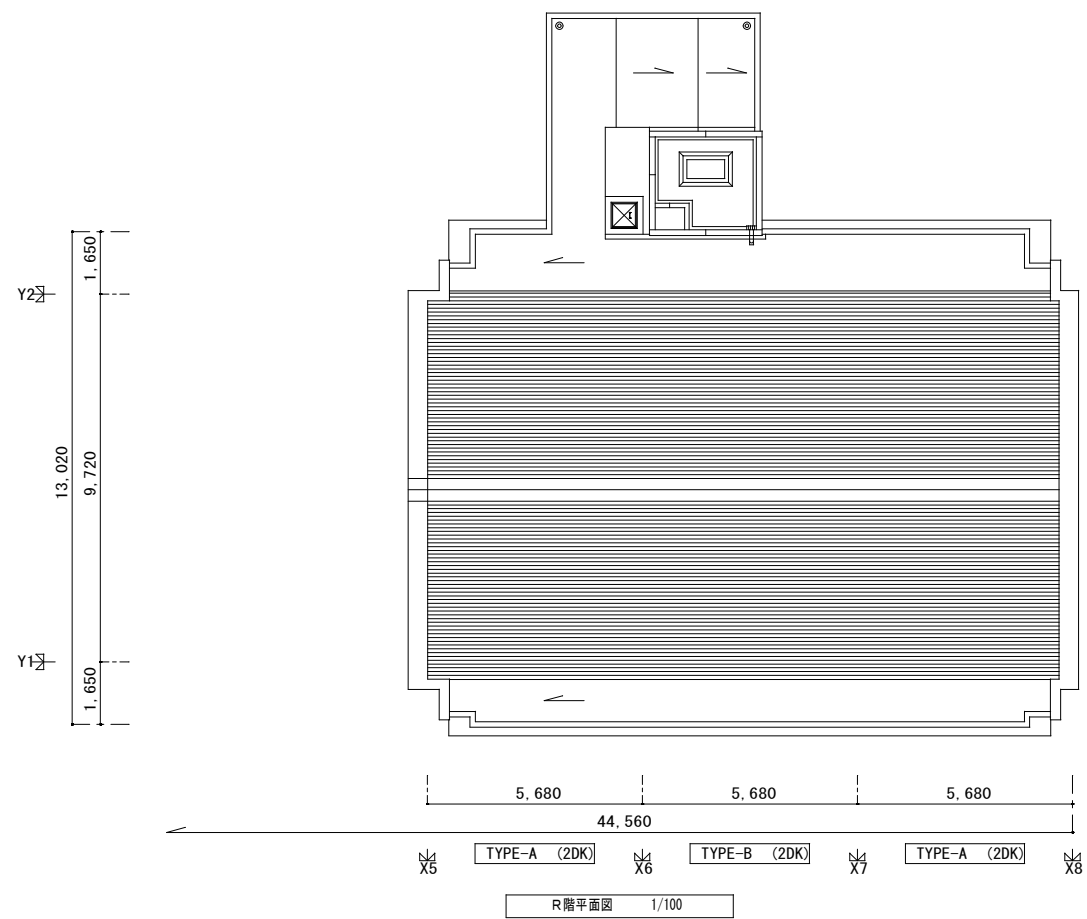
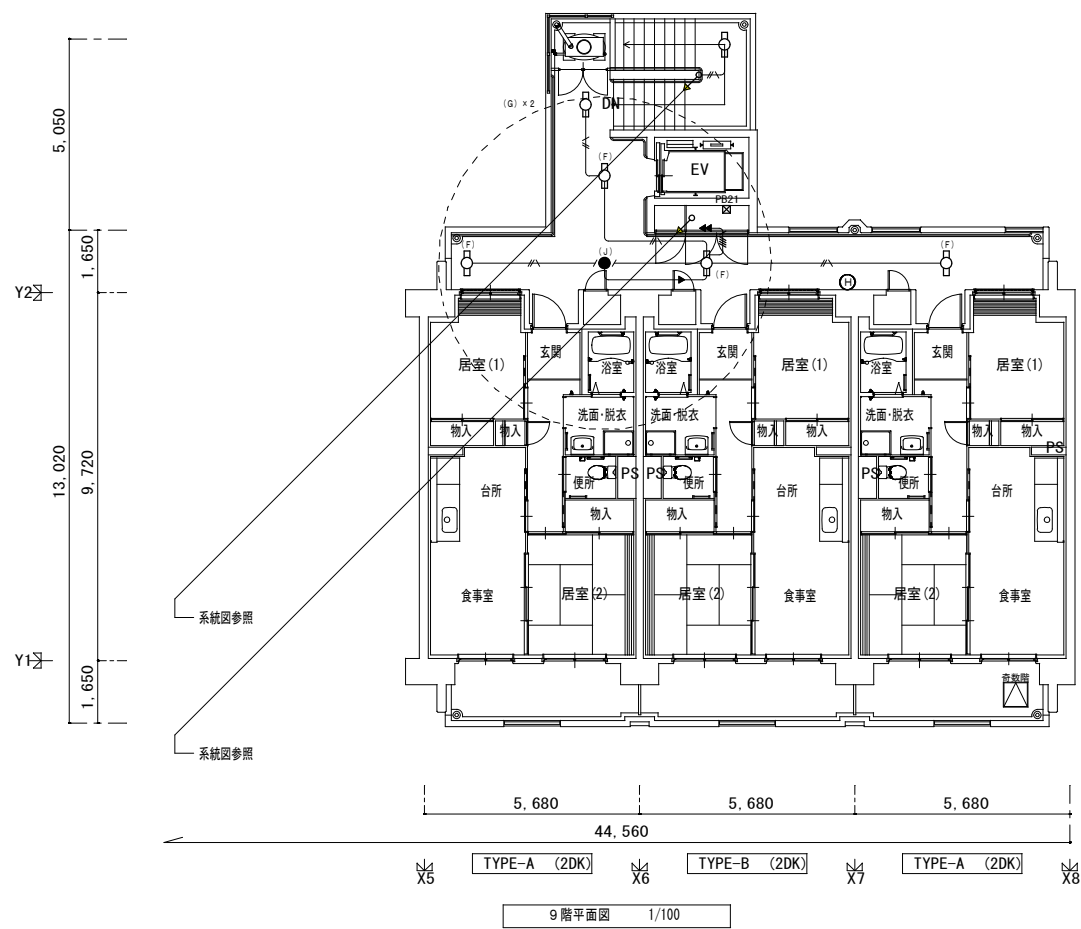
8階平面図 1/100



7階平面図 1/100



株式会社 山田設計	清水住宅電気工事 (第6工区)	図面番号
一級建築士 登録番号 276958号	電灯設備 7~8階平面図	縮尺 A1: 1/100 E-18
坂口 博文		A3: 1/200
図	設計 H30年 3月	愛知県建築局公共建築部公営住宅課



株式会社 山田設計		清水住宅電気工事 (第6工区)		図面番号
一級建築士 登録番号 276958号		電灯設備 9~R階平面図		E-19
坂口 博文		縮尺 A1: 1/100 A3: 1/200		
検 査 者	製 図 者	設 計 者	愛知県建築局公共建築部公営住宅課	
		H30年 3月		