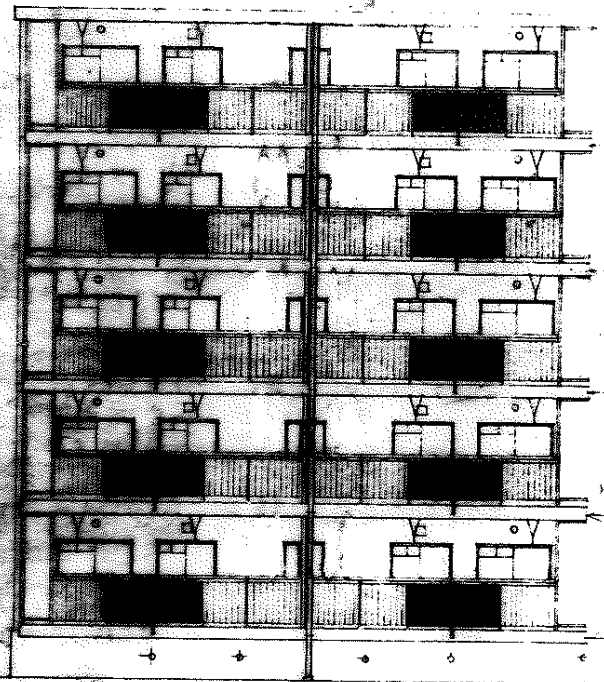


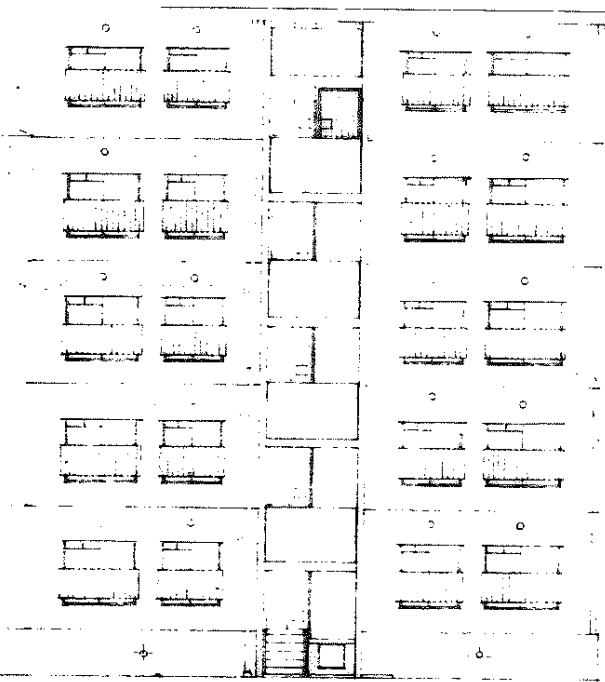
47-0907

図名	公-70-5PC-3DK(A4)	設計	図
図面台数	平面図 前断面図 X <sub>2</sub> -X <sub>4</sub>	縮尺	1/100
図番	5	図利	

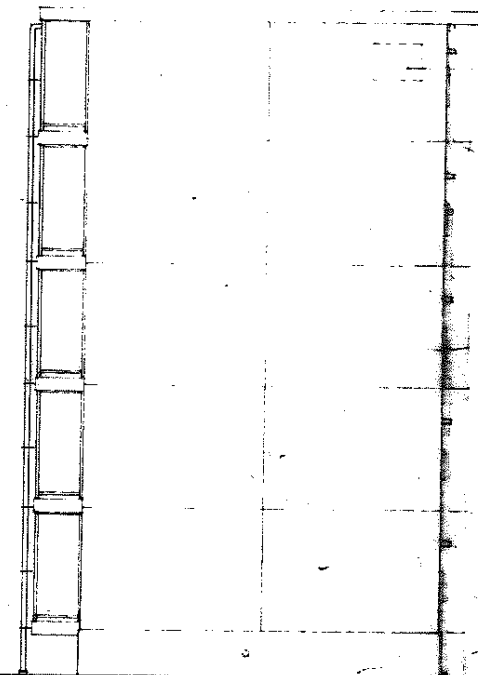
公-70-5PC-3DK(A4)	標準設計
平面図・断面図	



南立面圖



北立面圖



東立面圖

繪圖者簽名  
向量  
理物

47-0908

型式名稱	公-70-SPC-3DK(A4)	設計圖
圖面名稱	立面圖	1/100
圖號	6	昭和

初版訂正 No.01 建築事務所

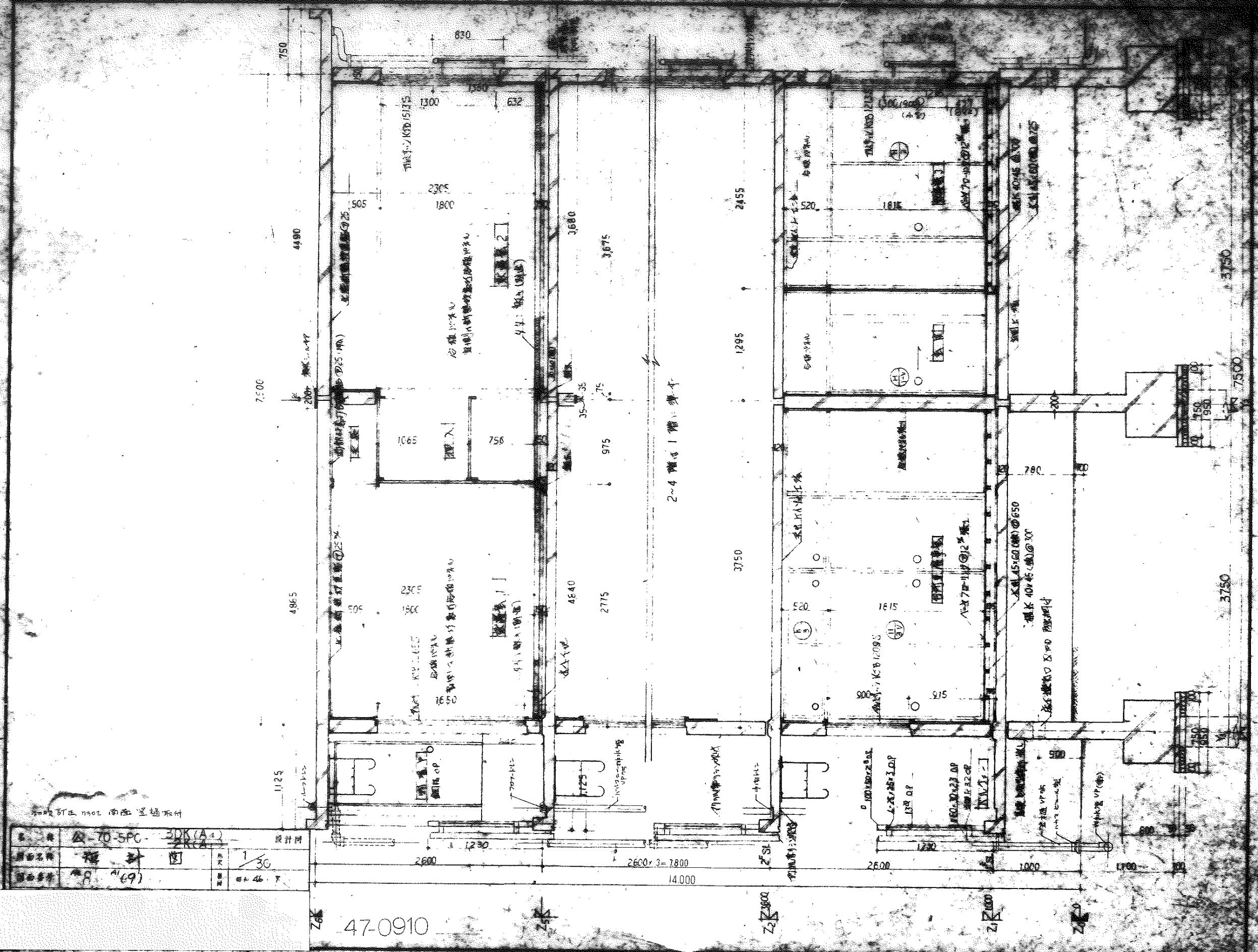
公-70-5PC-3DK(A4) 標準設計

立面圖

1/100







图名	47-0910
比例	1/30
日期	8.19
设计	30
审核	46

47-0910

2~4 楼层 1 层 平面图

初版修正 1102 南区 区插取付

设计图

1/30

8.19

30

46

Z6

Z2

Z1

Z4

2600

1200

2600

3=7800

14,000

2600

1000

1700

750

4490

7500

4865

1125

200

200

200

200

200

200

200

200

200

200

200

200

200

200

200

200

200

200

200

200

200

200

200

200

200

200

200

200

200

200

200

200

200

200

200

200

200

200

200

200

200

200

200

200

200

200

200

200

200

200

200

200

200

200

200

200

200

200

200

200

200

200

200

200

200

200

200

200

200

200

200

200

200

200

200

200

200

200

200

200

200

200

200

200

200

200

200

200

200

200

200

200

200

200

200

200

200

200

200

200

200

200

200

200

200

200

200

200

200

200

200

200

200

200

200

200

200

200

200

200

200

200

200

200

200

200

200

200

200

200

200

200

200

200

200

200

200

200

200

200

200

200

200

200

200

200

200

200

200

200

200

200

200

200

200

200

200

200

200

200

200

200

200

200

200

200

200

200

200

200

200

200

200

200

200

200

200

200

200

200

200

200

200

200

200

200

200

200

200

200

200

200

200

200

200

200

200

200

200

200

200

200

200

200

200

200

200

200

200

200

200

200

200

200

200

200

200

200

200

200

200

200

200

200

200

200

200

200

200

200

200

200

200

200

200

200

200

200

200

200

200

200

200

200

200

200

200

200

200

200

200

200

200

200

200

200

200

200

200

200

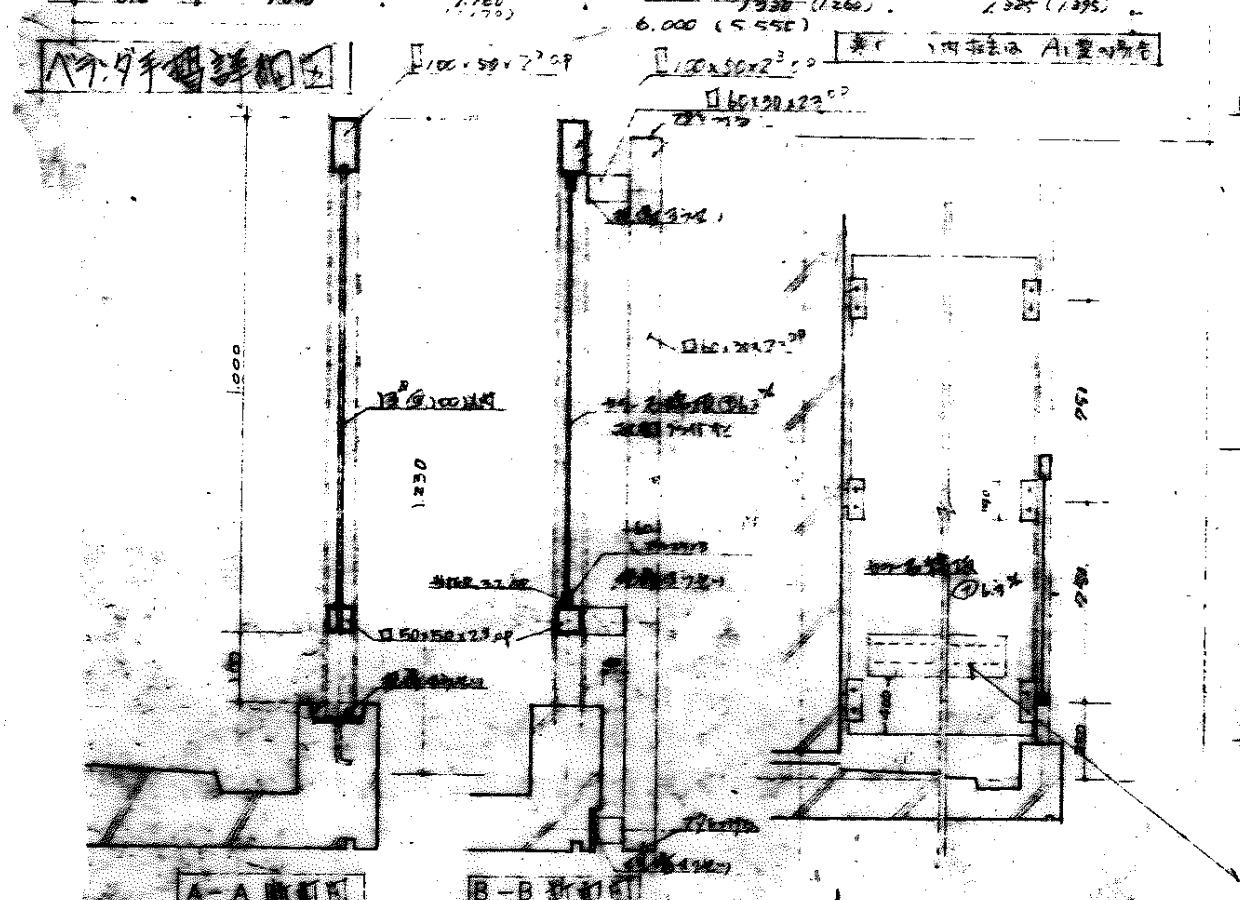
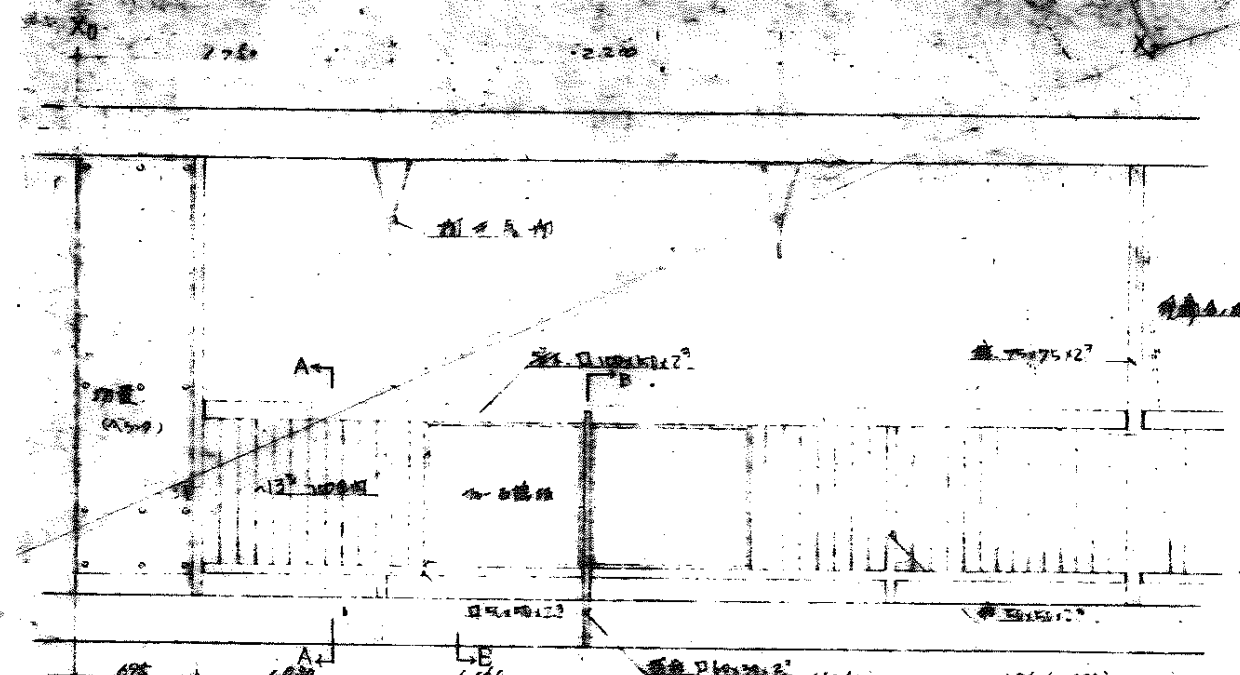
200

200

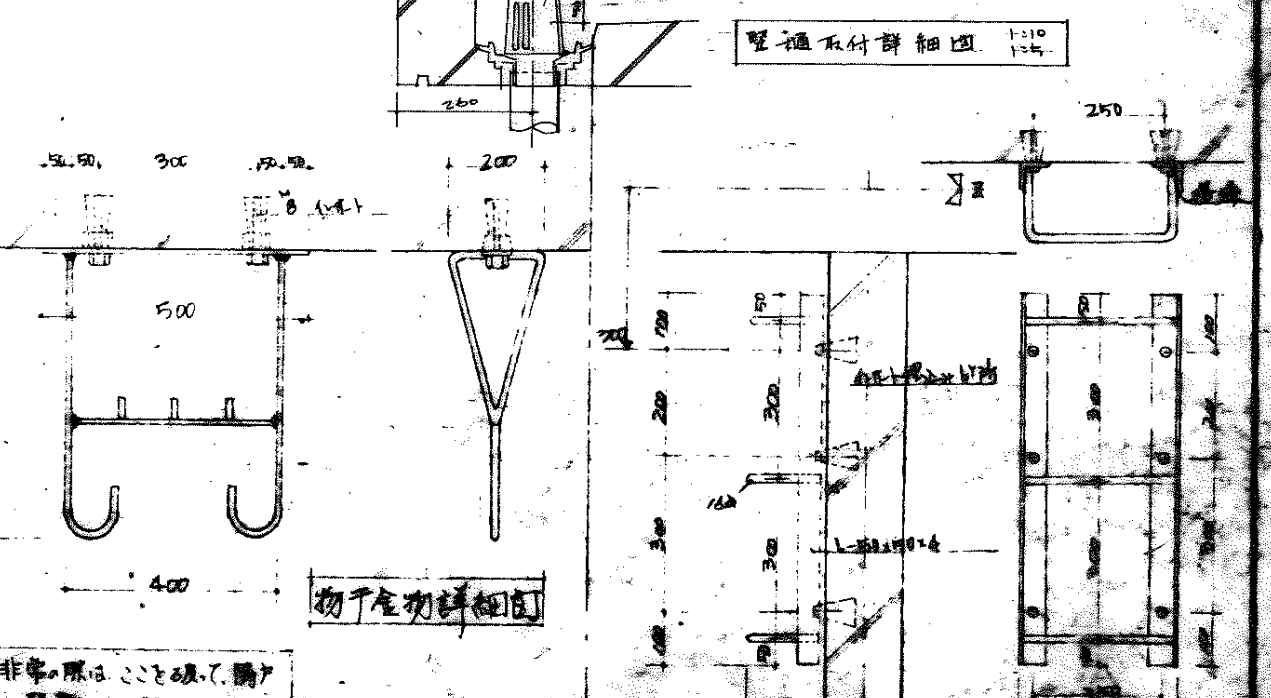
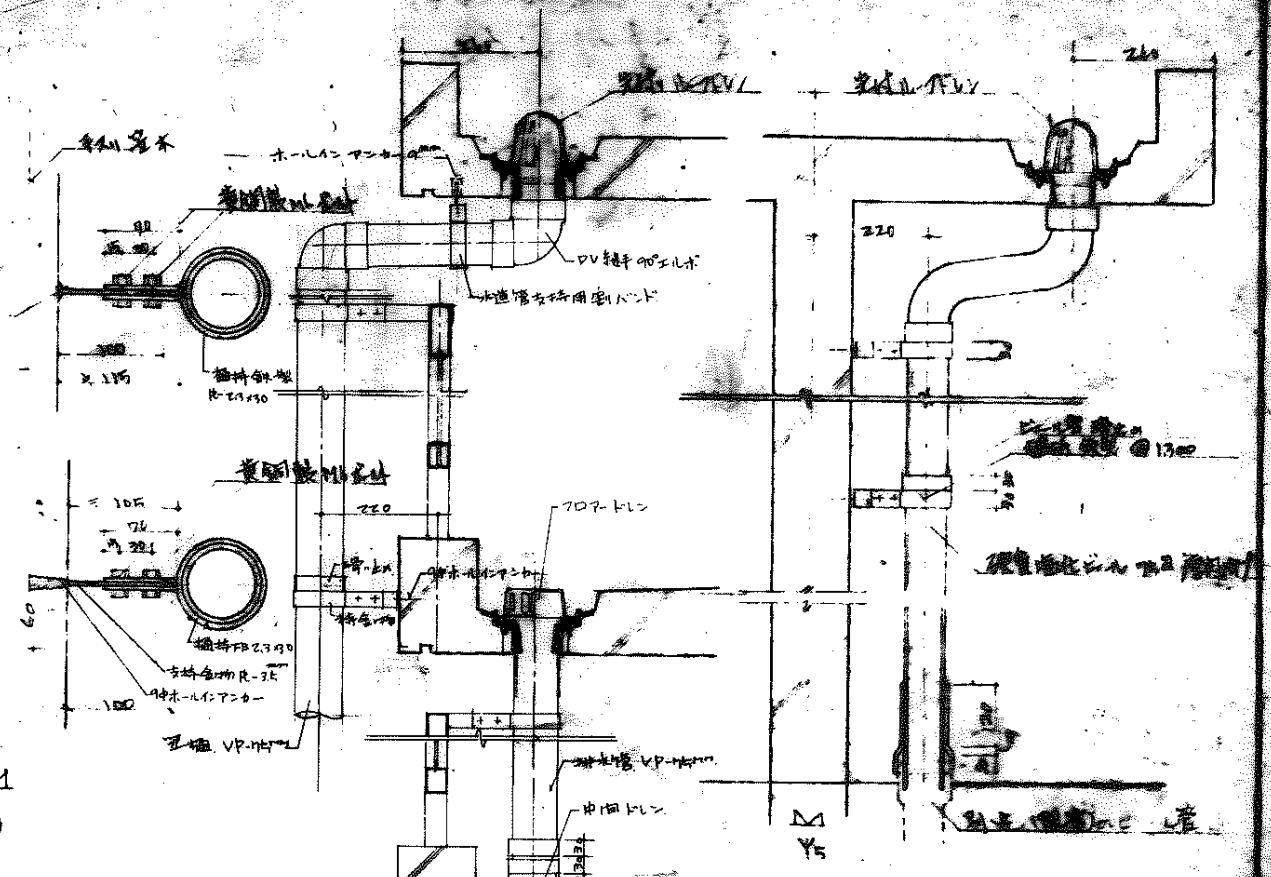
200

200





工程名称	公-70-5PC-3DK(A)	设计	
图名	结构详图-1	比例	1/10, 1/30, 1/6
图号	25 A1 60	日期	84.4.8



非常、限は、この破、障、入、避、難、T、K、E、S、U、  
 耐、壁、後、に、文、字、板、に、一、し、接、着、点、(、水、又、接、着、)

屋、上、出、口、用、物、干、金、切、詳、細、図

47-0911

## 衛生設備特記仕様書

1. 施工に関しては、本特記仕様書、建設大臣官庁官庁営繕部監修「機械設備工事共通仕様書」および、設計図書による。
2. 本特記仕様書記載の製造所以外の製品使用の場合は、これと同等品以上のものにて済員の承認を受けらるる。
3. ガス管の基礎スリーブは、本工事に含む。
4. 本工事の器具取付並に支持金物取付はすべて、埋込本仕  
又は AY本仕にて施工す。火薬を使用する工具にて施工してはならぬ。
5. 給水管屋内露出配管（便所、脱衣室、...）は、防露テープ  
巻きの上、シロ塗り仕上とする。但し浴室内は、シロ塗り仕上  
せず、防露テープ巻きはしない。
6. バケツ外内給水管立上りは、防露テープ巻き仕上とする。
7. 給水管屋外露出部は、防露の上、亜鉛鉄板7-03巻き仕上とする。
8. 排水管および雑排水管（GP）は、ノンキ塗り仕上
9. ガス管のノンキ塗り仕上は、本工事に含む。（バケツ外は除く）
10. 排水V.Pは、すべて硬質塩化ビニル（JIS-K-6741）一般管使用のこと。
11. 高架水槽の据付金具は、すべて本工事に含む。
12. 給水管は 20mm 以上を塩化ビニルライニング鋼管とし  
15mm をポリエチレンライニング鋼管とする。
13. 工事範囲は、工区境界線内における一切を行う。
14. 設計書内説明書の数量は参考とし、増減は一切認めない。

図 号	公-70-5PC-30K(A)	設計図
図 名	衛生設備特記仕様書	
図 番		44.6.8

47-0936

## 製品指定両社表

阻 器 類 (KJ 製品)	1型 (JIS-V) KJ 部品認定製作所
水栓衛生器類	JIS 表示許可工場 又は KJ 部品認定製作所
給水鋼管	ライニング鋼管
給水鉛管	JIS 表示許可工場
給排水ビニル管 同継手類	東亜合成化学工業、積水化学工業、久保田鉄工、JIS 表示許可工場
給水鉄管類 同継手類	水道協会検査合格品
排水鉄管類 同継手類	長谷川鉄工所、南濃鉄工所、大嶽鉄工所、久保田鉄工、東本鉄工所
継手類	日立製作所、日本鋼管継手、理研以外、江業、帝國可鍛鉄
弁 類	JIS 表示許可工場
ホコノ類	日立製作所、荏原製作所、神野製作所、極東機械製作所、川本製作所
加圧スイチ	東邦製作所、立石電機
電極降圧	立石電機、松下電工、川崎電業、中電元、三菱電機
量水器	愛知時計電機、明治時計、川崎時計、金町製作所
鉄鍍金物類	南濃鉄工所、長谷川鉄工所、大嶽鉄工所、小畑製作所
消火栓ホコノ	帝國繊維、日本繊維、若林工業
消火栓用器類	村上製作所、立電機製作所
重心的 鉄管加工	JIS 表示許可工場
水適用 石棉包み管	久保田鉄工、日本エレクトロパワ
FRP 高圧水槽	複層-三菱樹脂、東亜機器、伊奈製陶、積水化学



給排水衛生互新設備

特記仕様書

1. 本工事に含まれる工事

1. 雨水工種 2. 排水工種 3. 1階基礎埋設管 4. 雨水排水用埋上(流埋)工事 5. 雨水排水用配管
6. 排水工種 7. 床排水トラップ 8. ガス配管用トンチ 9. 屋上水種用コンクリート基礎(埋上)工事 10. 流し目排水トラップ
11. 雨水排水用埋上(流埋)工事 12. 屋上水種用埋上(流埋)工事 13. 二次側配管工事 14. 雨水排水用埋上(流埋)工事

2. 一般注意事項

1. 支持金物用穴は本工事
2. 支持間隔は下記に依る

鋼管の場合(給水)

許容径	支持間隔
20φ以上	1.8m
25φ~40φ	2.0m
50φ	3.0m
65φ~100φ	4.0m

ヒール管の場合(給水)

許容径	支持間隔
40φ以上	1.2m以内
50φ以上	1.5m以内

新水用鉄管の場合(汚水)

床面基礎深スリット間隔 1.0m	
---------------------	--

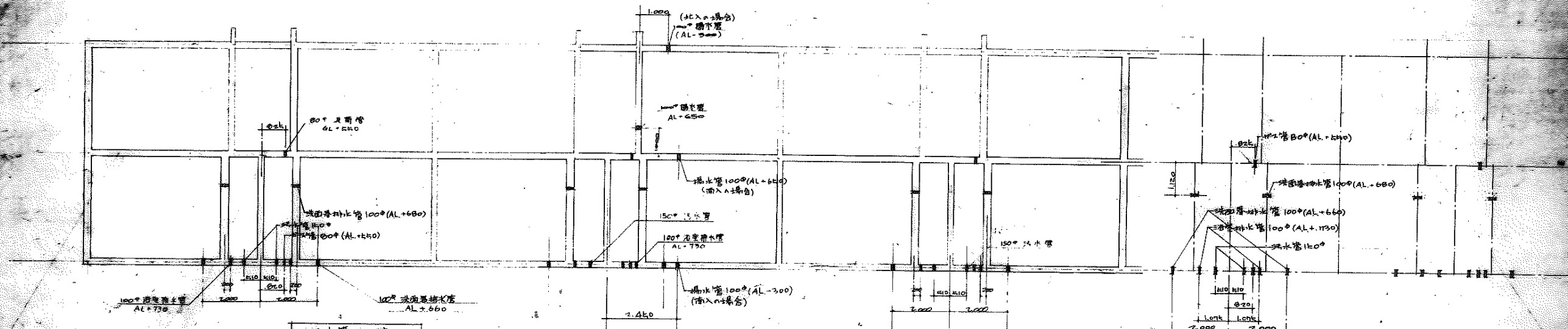
1. 屋上スラッパ配管・給水管 2. 汚水管

支持間隔は上記。1階以下は配管・給水管に準じる。

前支持間隔はコンクリートブロックにて行う。

3. 配管材料 汚管工事 建築工事 各專業体に依る。

4. 雨水排水用埋上(流埋)工事



\* スリット位置(高さ)は、排水用排水管、汚管排水用、ガス管、  
の排水管の位置(高さは)は共通です。排水管の高さは排水口の  
高さ+100mmとします。  
\* 放水のスリットは、上図は一応標準とし、  
各現場の引込状況に依り、位置が異なります。

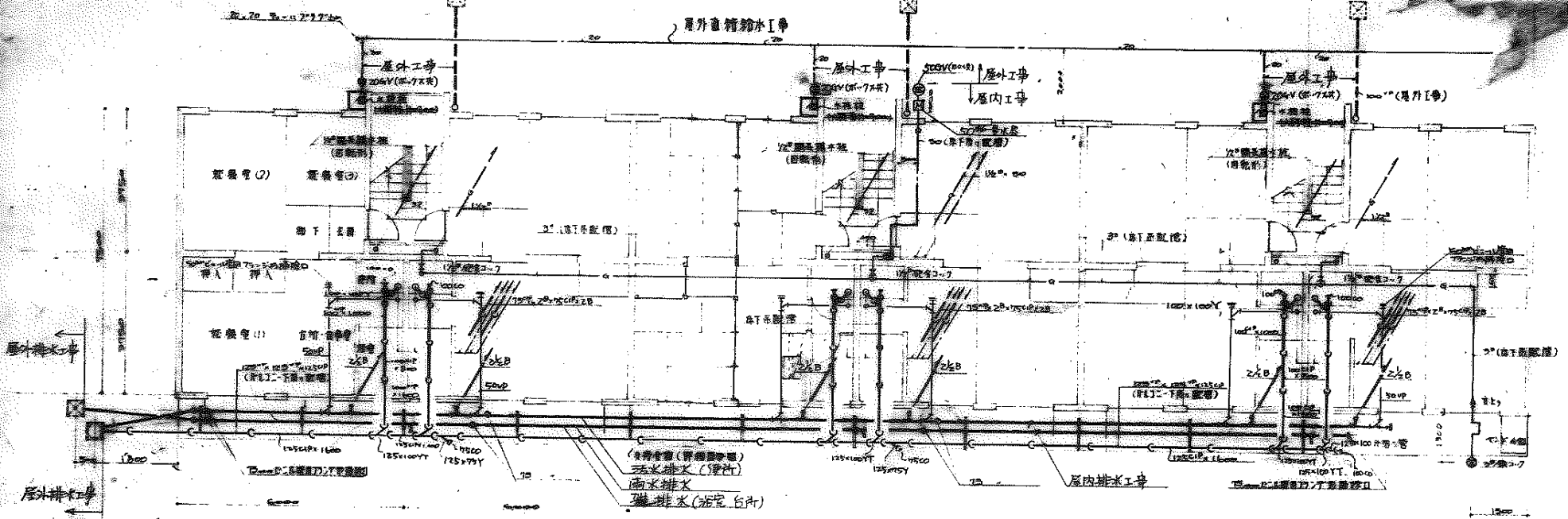
公-70-5PC-3DK(A4)	設計図
特記仕様書 地中梁貫通スリット	1/100

雨水排水用スリット高さ	
1階基礎(地上側)	AL+650
2	460
3	370
4	280
5	190

地中梁貫通スリット図 S-1/100

公-70-5PC-3DK(A4) 標準設計 図  
特記仕様書 地中梁貫通スリット図 縮尺 1/100

47-0937

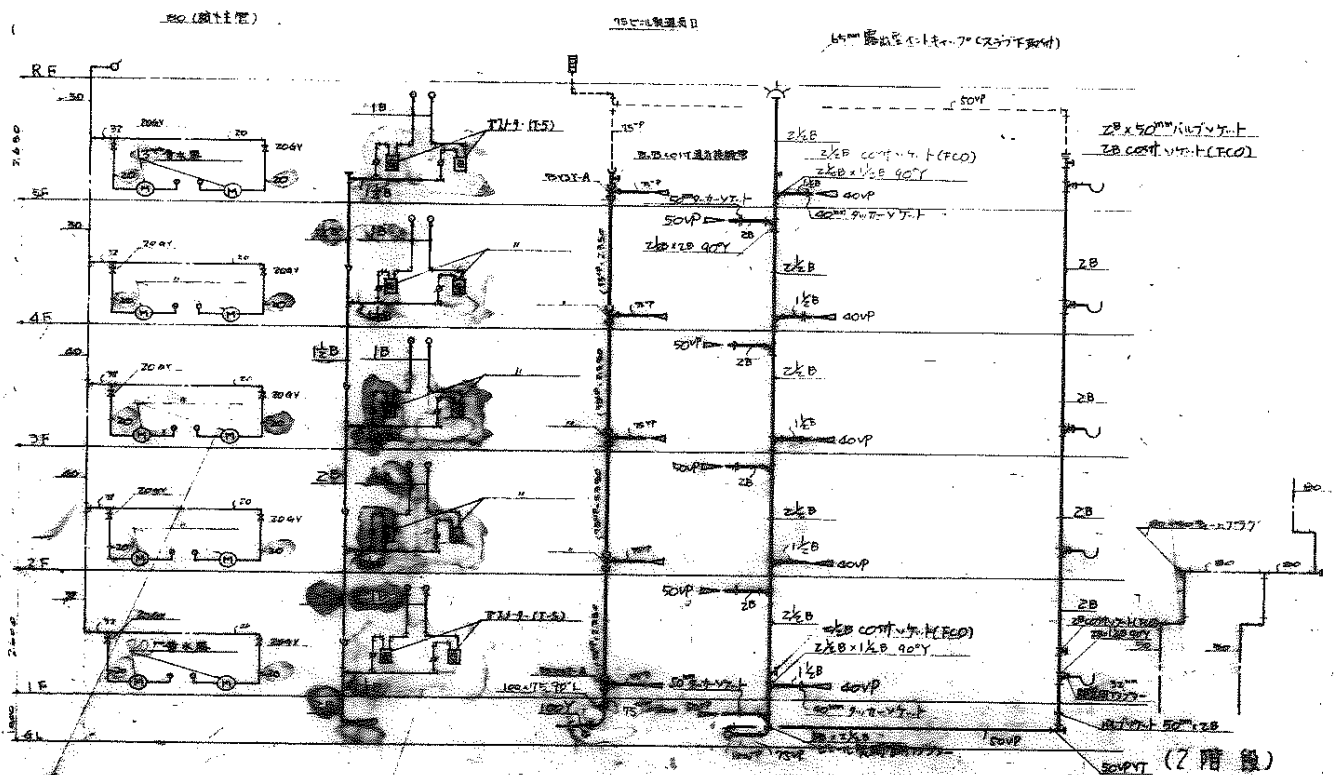


凡例

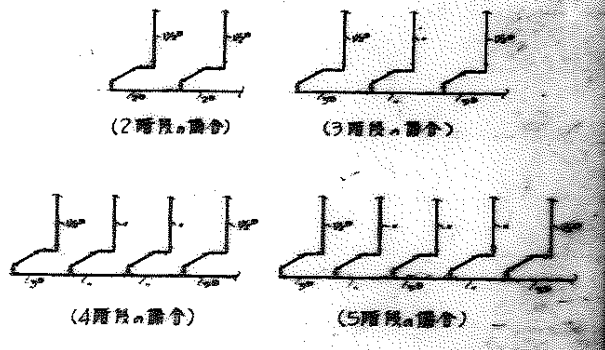
記号	名称
—	給水管
—	排水管
—	汚水管
—	通気管
—	雨水管
○	弁入口
◎	床排水口
□	箱水栓

1階配管平面図 S-1/100

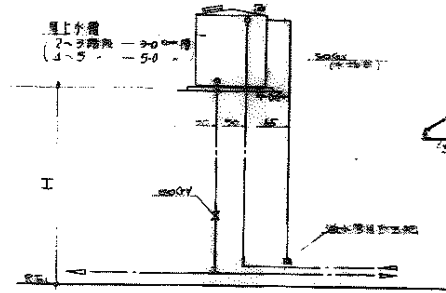
※1. 凡例記号は各記号の注記を参照せよ。  
 ※2. 床排水口の位置は各階の平面図を参照せよ。



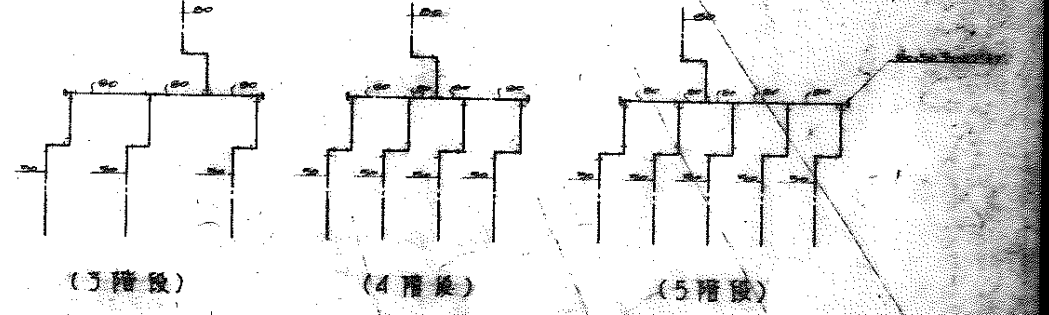
(給水系統) (排水系統) (汚水系統) (浴室台所排水系統)



1階配管系統図 S-1/100



屋上水配管のI-I断面図



(3階段) (4階段) (5階段)

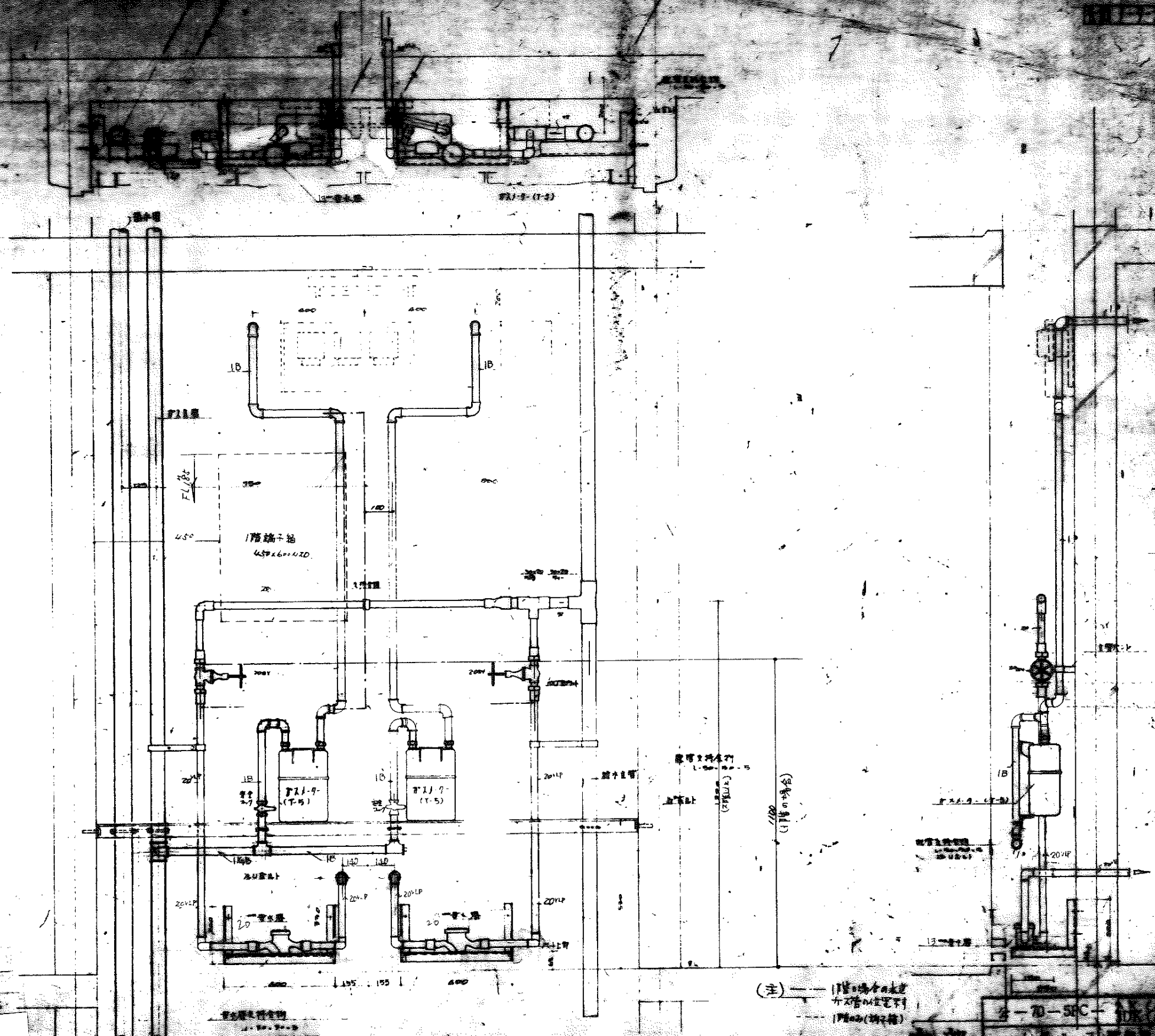
公-70-5PC-3DK(A4)

47-0938

1952年10月10日

公-70-5PC-3DK(A4) 標準設計





製品番号	公-70-5PC-3DK(A4)	1/10
製作者	1-2-277	昭和47年5月
図号	9	

47-0939

7502 電水機口部訂正

1-2-277 電水機口部訂正 9/10

(注) 1階端子箱の位置が不明な場合は  
2階端子箱の位置を参照してください

中部

公-70-5PC-3DK(A4) 1-2-277 電水機口部訂正