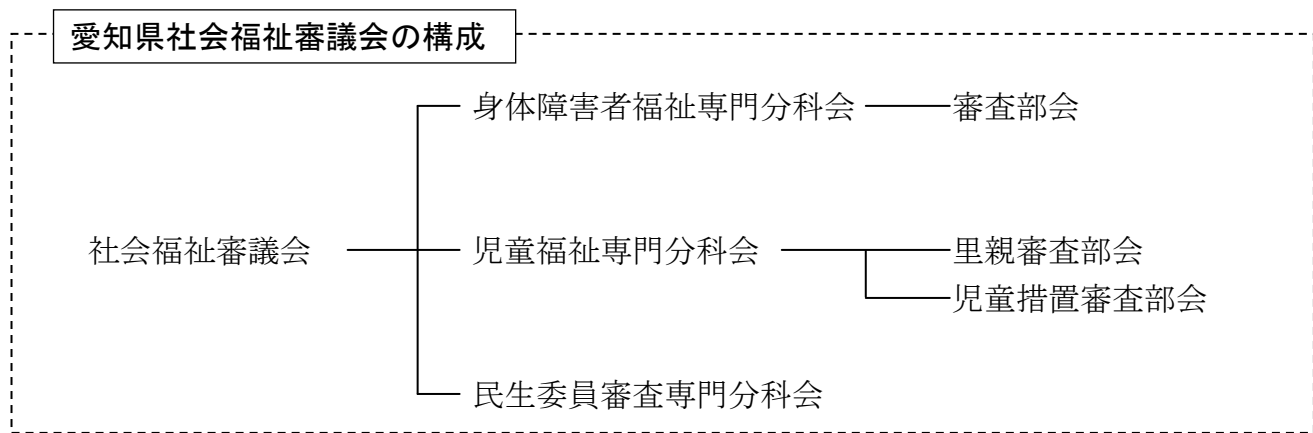


愛知県社会福祉審議会専門分科会及び審査部会の概要



|         | 身体障害者福祉専門分科会審査部会   | 児童福祉専門分科会  |   |   | 民生委員審査専門分科会  |    |    |   |  |       |       |       |    |    |    |  |       |       |       |    |    |    |  |       |       |       |    |    |      |
|---------|--|--|---|---|--|----|----|---|--|-------|-------|-------|----|----|----|--|-------|-------|-------|----|----|----|--|-------|-------|-------|----|----|------|
|         |  | 里親審査部会   | 児童措置審査部会  |   |  |    |    |   |  |       |       |       |    |    |    |  |       |       |       |    |    |    |  |       |       |       |    |    |      |
| 設置根拠    | 社会福祉法施行令第3条第1項   | 愛知県社会福祉審議会条例第5条第6項   | 愛知県社会福祉審議会規程<br>第3条第2項  | 愛知県社会福祉審議会規程<br>第3条第2項  | 社会福祉法第11条第1項   |    |    |   |  |       |       |       |    |    |    |  |       |       |       |    |    |    |  |       |       |       |    |    |      |
| 審議事項    | <ul style="list-style-type: none"> <li>○ 身体障害者の障害程度の審査</li> <li>○ 特別障害者手当の障害程度の審査</li> <li>○ 身体障害者手帳の交付申請に添える診断書を発行する医師の指定及び指定の取消し</li> <li>○ 更生医療の給付を行う医療機関の指定及び指定の取消し</li> </ul> | <ul style="list-style-type: none"> <li>○ 県子ども・子育て支援事業計画の策定又は変更について意見を述べること</li> <li>○ 県における子ども・子育て支援に関する施策の総合的かつ計画的な推進に関し必要な事項等</li> </ul> | <ul style="list-style-type: none"> <li>○ 児童の里親の認定の適否に関すること</li> </ul> | <ul style="list-style-type: none"> <li>○ 要保護児童の処遇に関すること</li> <li>○ 愛知県が関与していた児童虐待による死亡事例等の検証に関すること</li> <li>○ 被措置児童等虐待に関すること</li> </ul> | <ul style="list-style-type: none"> <li>○ 民生委員の適否の審査に関すること</li> </ul> |    |    |   |  |       |       |       |    |    |    |  |       |       |       |    |    |    |  |       |       |       |    |    |      |
| 過去の開催状況 | <table border="1"> <thead> <tr> <th>H22年度</th> <th>H23年度</th> <th>H24年度</th> </tr> </thead> <tbody> <tr> <td>6回</td> <td>6回</td> <td>6回</td> </tr> </tbody> </table>               | H22年度  | H23年度   | H24年度   | 6回   | 6回 | 6回 | — | <table border="1"> <thead> <tr> <th>H22年度</th> <th>H23年度</th> <th>H24年度</th> </tr> </thead> <tbody> <tr> <td>2回</td> <td>2回</td> <td>2回</td> </tr> </tbody> </table> | H22年度 | H23年度 | H24年度 | 2回 | 2回 | 2回 | <table border="1"> <thead> <tr> <th>H22年度</th> <th>H23年度</th> <th>H24年度</th> </tr> </thead> <tbody> <tr> <td>6回</td> <td>6回</td> <td>7回</td> </tr> </tbody> </table> | H22年度 | H23年度 | H24年度 | 6回 | 6回 | 7回 | <table border="1"> <thead> <tr> <th>H22年度</th> <th>H23年度</th> <th>H24年度</th> </tr> </thead> <tbody> <tr> <td>1回</td> <td>1回</td> <td>開催なし</td> </tr> </tbody> </table> | H22年度 | H23年度 | H24年度 | 1回 | 1回 | 開催なし |
| H22年度   | H23年度  | H24年度  |   |   |  |    |    |   |  |       |       |       |    |    |    |  |       |       |       |    |    |    |  |       |       |       |    |    |      |
| 6回      | 6回   | 6回   |   |   |  |    |    |   |  |       |       |       |    |    |    |  |       |       |       |    |    |    |  |       |       |       |    |    |      |
| H22年度   | H23年度  | H24年度  |   |   |  |    |    |   |  |       |       |       |    |    |    |  |       |       |       |    |    |    |  |       |       |       |    |    |      |
| 2回      | 2回   | 2回   |   |   |  |    |    |   |  |       |       |       |    |    |    |  |       |       |       |    |    |    |  |       |       |       |    |    |      |
| H22年度   | H23年度  | H24年度  |   |   |  |    |    |   |  |       |       |       |    |    |    |  |       |       |       |    |    |    |  |       |       |       |    |    |      |
| 6回      | 6回   | 7回   |   |   |  |    |    |   |  |       |       |       |    |    |    |  |       |       |       |    |    |    |  |       |       |       |    |    |      |
| H22年度   | H23年度  | H24年度  |   |   |  |    |    |   |  |       |       |       |    |    |    |  |       |       |       |    |    |    |  |       |       |       |    |    |      |
| 1回      | 1回   | 開催なし   |   |   |  |    |    |   |  |       |       |       |    |    |    |  |       |       |       |    |    |    |  |       |       |       |    |    |      |
| 今年度の予定  | 6回開催予定<br>(本年5月15日に第1回を開催済み)   | 2回開催予定   | 2回開催予定  | 6回開催予定  | 1回開催予定   |    |    |   |  |       |       |       |    |    |    |  |       |       |       |    |    |    |  |       |       |       |    |    |      |

## 愛知県社会福祉審議会専門分科会及び審査部会の概要