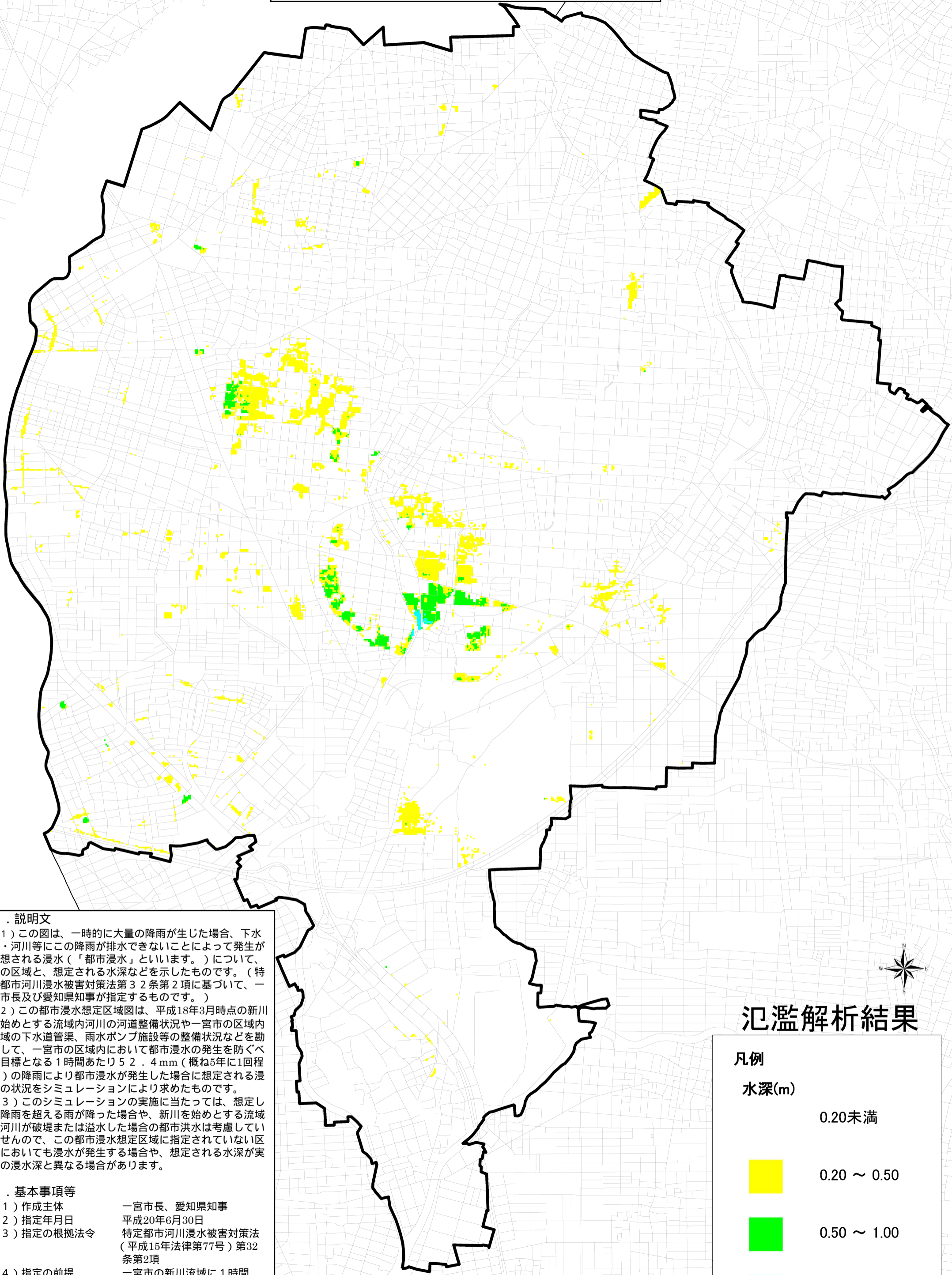


一宮市 新川流域 都市浸水想定区域図



1. 説明文
(1) この図は、一時的に大量の降雨が生じた場合、下水道・河川等にこの降雨が排水できないことによって発生が予想される浸水(「都市浸水」といいます。)について、その区域と、想定される水深などを示したものです。(特定都市河川浸水被害対策法第32条第2項に基づいて、一宮市長及び愛知県知事が指定するものです。)
(2) この都市浸水想定区域図は、平成18年3月時点の新川を始めとする流域内河川の河道整備状況や一宮市の区域内地域の下水道管渠、雨水ポンプ施設等の整備状況などを勘案して、一宮市の区域内において都市浸水の発生を防ぐべき目標となる1時間あたり52.4mm(概ね5年に1回程度)の降雨により都市浸水が発生した場合に想定される浸水の状況をシミュレーションにより求めたものです。
(3) このシミュレーションの実施に当たっては、想定した降雨を超える雨が降った場合や、新川を始めとする流域内河川が破堤または溢水した場合の都市洪水は考慮していませんので、この都市浸水想定区域に指定されていない区域においても浸水が発生する場合や、想定される水深が実際の浸水深と異なる場合があります。

2. 基本事項等
(1) 作成主体 一宮市長、愛知県知事
(2) 指定年月日 平成20年6月30日
(3) 指定の根拠法令 特定都市河川浸水被害対策法(平成15年法律第77号)第32条第2項
(4) 指定の前提となる計画降雨 一宮市の新川流域に1時間あたり52.4mmの降雨

氾濫解析結果

凡例	
水深(m)	
	0.20未満
■	0.20 ~ 0.50
■	0.50 ~ 1.00
■	1.00 ~

この都市浸水想定区域図は、一宮市役所建設部治水課および上下水道部計画調整課で閲覧することができます。
お問い合わせ先：一宮市建設部治水課河川グループ 電話：0586-28-8642
一宮市上下水道部計画調整課計画調整普及グループ 電話：0586-28-8623