

# ～岩倉市都市浸水想定区域図～

## 1. 説明文

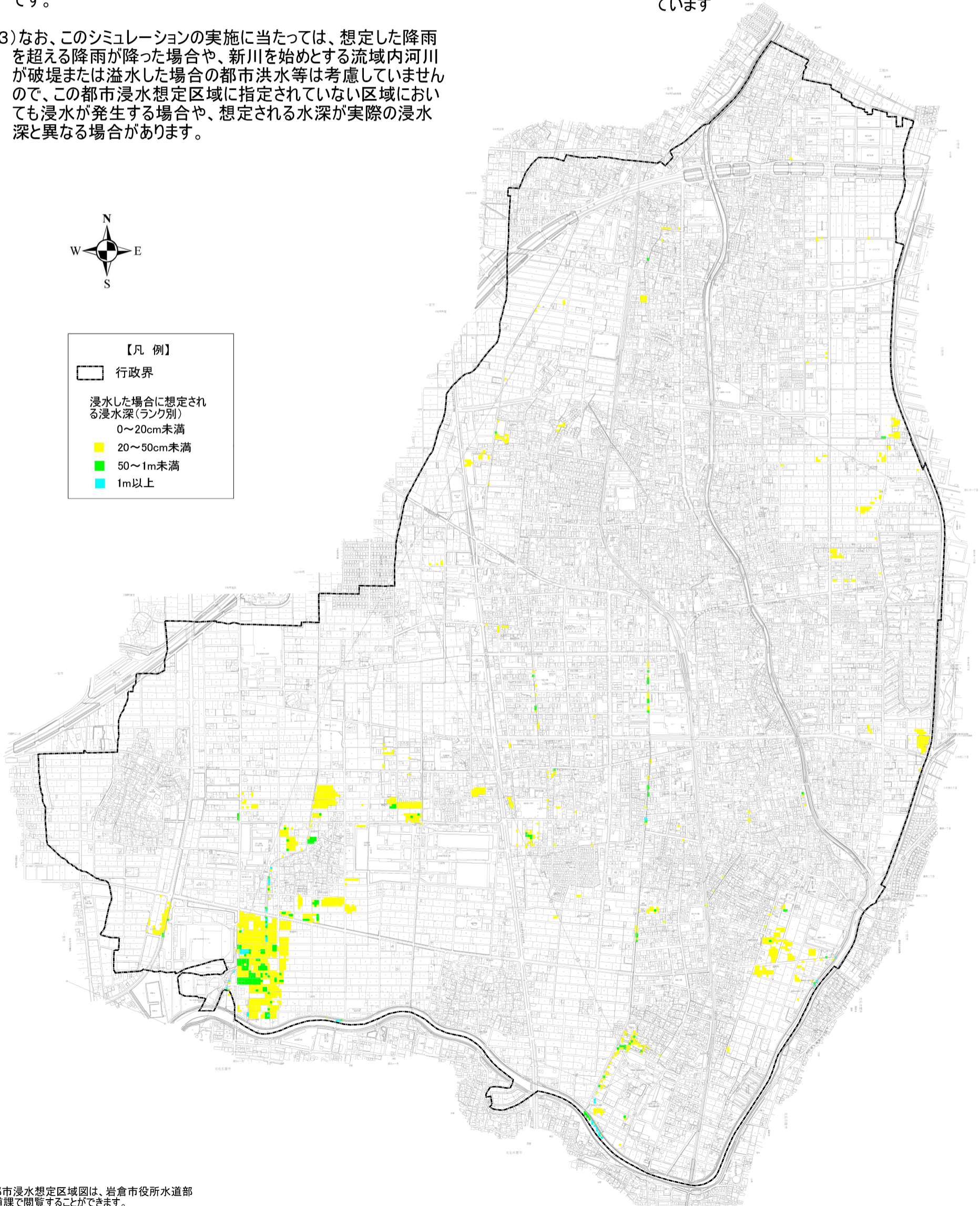
- (1)この図は、一時的に大量の降雨が生じた場合、この降雨が下水道・河川等に排水できないことによって発生が予想される浸水(「都市浸水」といいます。)について、その区域と、想定される水深などを示したものです。(特定都市河川浸水被害対策法第32条第2項に基づいて、岩倉市長及び愛知県知事が指定するものです。)
- (2)この都市浸水想定区域図は、平成18年3月時点の新川を始めとする流域内河川の河道整備状況や岩倉市の区域内地域の下水道管渠、雨水ポンプ施設等の整備状況などを勘案して、岩倉市の区域内において都市浸水の発生を防ぐべき目標となる降雨である1時間あたり63mm(概ね10年に1回程度)の降雨が降ったことにより、都市浸水が発生した場合に想定される浸水の状況をシミュレーションにより求めたものです。
- (3)なお、このシミュレーションの実施に当たっては、想定した降雨を超える降雨が降った場合や、新川を始めとする流域内河川が破堤または溢水した場合の都市洪水等は考慮していませんので、この都市浸水想定区域に指定されていない区域においても浸水が発生する場合や、想定される水深が実際の浸水深と異なる場合があります。

## 2. 基本事項等

- (1)作成主体 岩倉市長、愛知県知事
- (2)指定年月日 平成20年6月30日
- (3)指定の根拠法令 特定都市河川浸水被害対策法(平成15年法律第77号)第32条第2項
- (4)指定の前提となる計画降雨 岩倉市の区域に1時間あたり63mmの降雨
- (5)その他計算条件等 氾濫計算は、航空レーザ測量結果をもとに、対象区域を10mメッシュに分割して、これを1単位として計算しています



【凡例】	
	行政界
浸水した場合に想定される浸水深(ランク別)	
	0～20cm未満
	20～50cm未満
	50～1m未満
	1m以上



※この都市浸水想定区域図は、岩倉市役所水道部下水道課で閲覧することができます。  
問い合わせ先 TEL:0587-38-5815