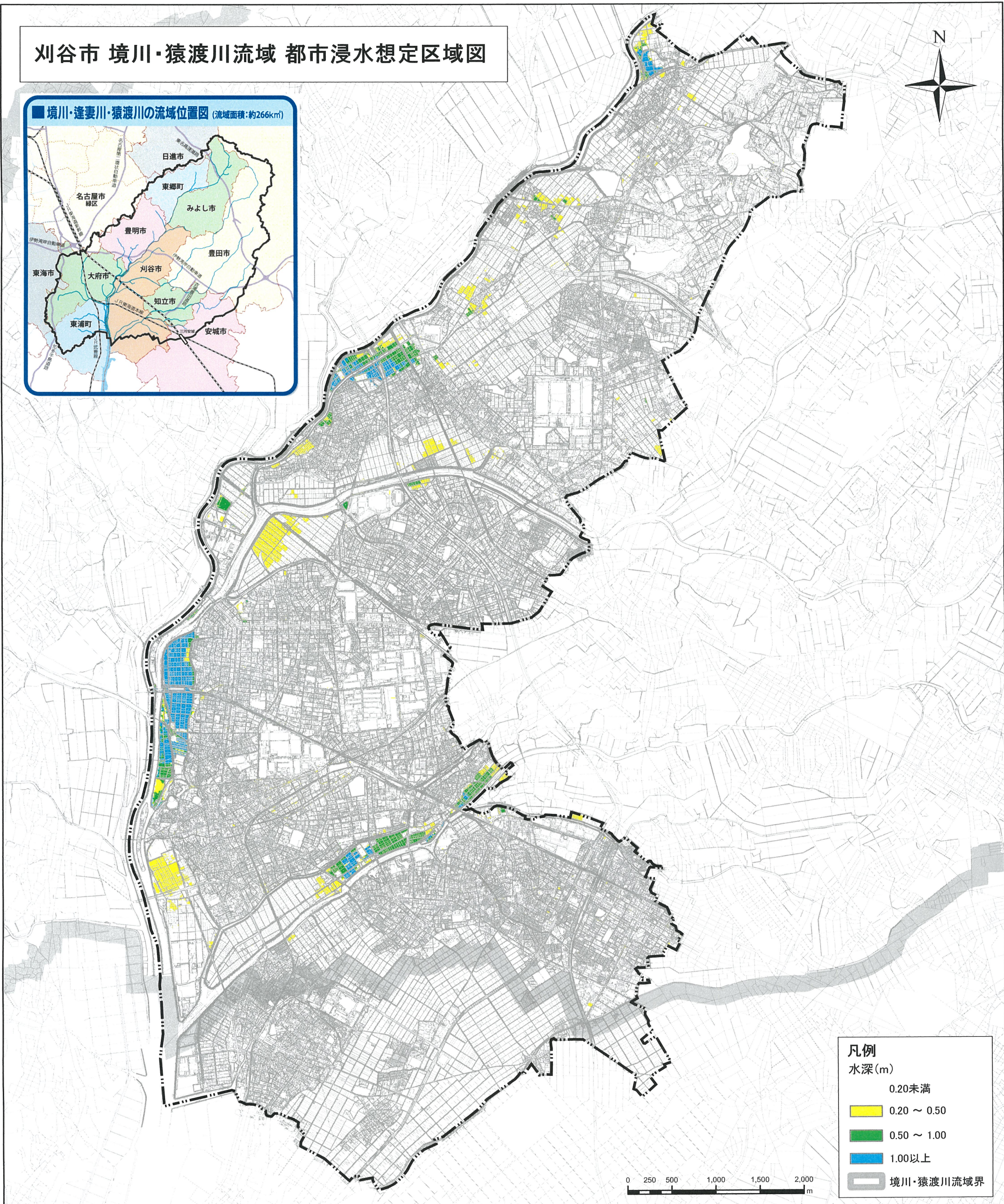
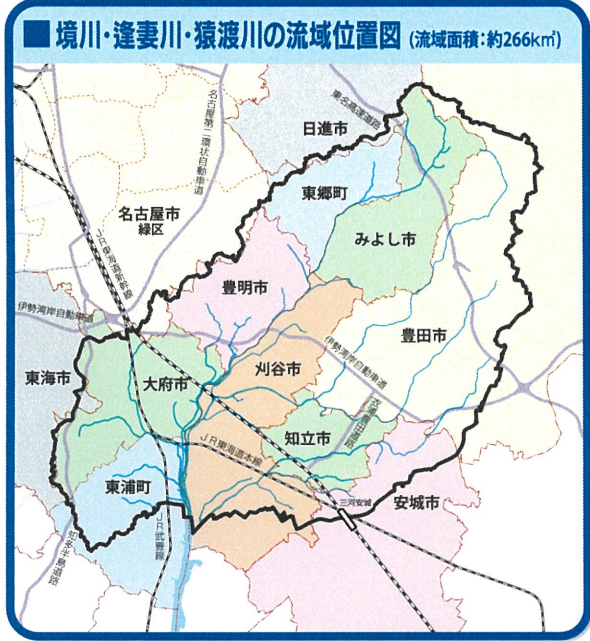


# 刈谷市 境川・猿渡川流域 都市浸水想定区域図



凡例	
水深(m)	
0.20未満	
0.20 ~ 0.50	Yellow
0.50 ~ 1.00	Green
1.00以上	Blue
境川・猿渡川流域界	Grey outline



## 1. 説明文

- (1) この図は、一時的に大量の降雨が生じた場合、下水道・河川等に排水できないことによって予想される浸水（「都市浸水」といいます。）について、その区域と、想定される水深などを示したものです。（特定都市河川浸水被害対策法第32条2項に基づいて、愛知県知事及び刈谷市長が指定するものです。）
- (2) この都市浸水想定区域図は、平成21年3月時点の下水道管渠や雨水ポンプ施設等の整備状況などを勘案して、1時間あたり63mm（概ね10年に1回程度）の雨が降ったことにより、想定される浸水の状況をシミュレーションにより求めたものです。
- (3) なお、このシミュレーションの実施に当たっては、想定した降雨を超える雨が降った場合や、境川・猿渡川を始めとする流域内河川が破堤または溢水した場合の都市洪水等は考慮していませんので、この都市浸水想定区域に指定されていない区域においても浸水が発生する場合や、想定される水深が実際の浸水深と異なる場合があります。

## 2. 基本事項等

- |                  |                                   |
|------------------|-----------------------------------|
| (1) 作成主体         | 愛知県知事、刈谷市長                        |
| (2) 指定年月日        | 平成26年7月1日                         |
| (3) 指定の根拠法令      | 特定都市河川浸水被害対策法（平成15年法律第77号）第32条第2項 |
| (4) 指定の前提となる計画降雨 | 刈谷市の区域に1時間あたり63mmの降雨              |

この都市浸水想定区域図は、刈谷市役所下水道建設課で閲覧することができます。  
お問い合わせ先：刈谷市上下水道部下水道建設課 電話：0566-23-1111（代表）