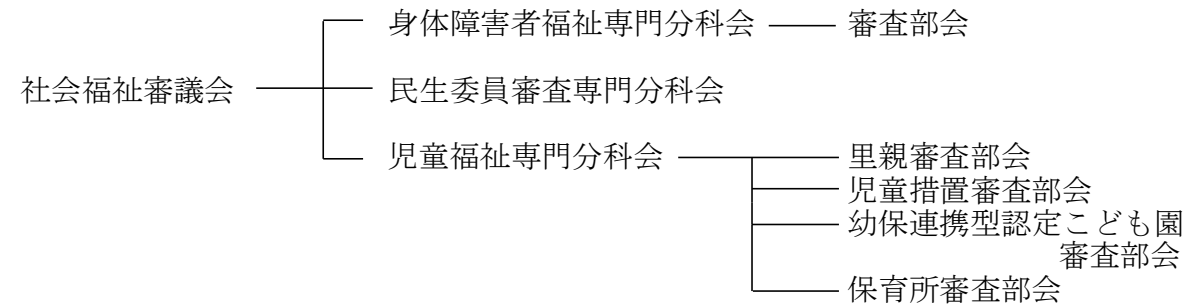


専門分科会・審査部会の審議状況について

(2021年6月30日時点)

<愛知県社会福祉審議会の組織>



<2020年度及び2021年度の専門分科会・審査部会の審議状況>

1. 身体障害者福祉専門分科会及び審査部会

- ① 設置根拠
 専門分科会：社会福祉法第11条第1項（法に基づく義務設置）
 審査部会：社会福祉法施行令第3条第1項（政令に基づく義務設置）
- ② 設置目的（内容）
 身体障害者の福祉に関する事項を調査審議する。
 審査部会においては、身体障害者福祉法第15条及び同法施行令第3条の規定に基づく医師の指定審査、並びに、同法施行令第5条の規定に基づく身体障害者の障害程度の審査等を行う。

(2020年度開催状況)

開催年月日	身障福祉法第15条第1項の医師の指定				障害者の日常生活及び社会生活を総合的に支援するための法律第59条第1項の医療機関の指定等			身体障害者手帳に関する障害程度等級の認定					特別障害者手当等に関する障害程度等級の認定		その他	審査件数合計		
	審査件数	審査結果			審査件数	審査結果		審査件数	審査結果			審査件数	審査結果				審査件数	
		適当	保留	却下		適当	却下		等級適当	等級変更	却下		同級	保留				該当
2020.5.20	36	35	0	1	5	5	0	20	0	1	19	0	0	0	0	0	0	61
2020.7.15	40	38	1	1	2	2	0	15	0	3	10	0	2	0	0	0	0	57
2020.9.16	39	37	0	2	3	3	0	14	1	4	9	0	0	0	0	0	0	56
2020.11.11	24	23	0	1	1	1	0	12	1	1	10	0	0	0	0	0	0	37
2021.1.20	24	24	0	0	1	1	0	33	3	2	27	0	1	0	0	0	2	60
2021.3.17	18	16	0	2	3	3	0	18	1	5	12	0	0	0	0	0	0	39
2020年度計6回	181	173	2	6	15	15	0	112	6	16	87	0	3	0	0	0	2	310

(2021年度開催状況)

開催年月日	身障福祉法第15条第1項の医師の指定				障害者の日常生活及び社会生活を総合的に支援するための法律第59条第1項の医療機関の指定等			身体障害者手帳に関する障害程度等級の認定					特別障害者手当等に関する障害程度等級の認定		その他	審査件数合計		
	審査件数	審査結果			審査件数	審査結果		審査件数	審査結果			審査件数	審査結果				審査件数	
		適当	保留	却下		適当	却下		等級適当	等級変更	却下		同級	保留				該当
2021.5.19	26	25	0	1	1	1	0	16	2	1	12	0	1	0	0	0	0	43
2021年度計1回	26	25	0	1	1	1	0	16	2	1	12	0	1	0	0	0	0	43

2. 民生委員審査専門分科会

- ① 設置根拠
 社会福祉法第11条第1項（法に基づく義務設置）
- ② 設置目的（内容）
 民生委員法第5条第2項及び第11条第2項の規定に基づき、民生委員の委解嘱の適否について調査審議する。

(2020年度開催状況)

開催年月日	審査件数	承認件数
2020年度	0	0

(2021年度開催状況)

開催年月日	審査件数	承認件数
2021年度	0	0

3. 児童福祉専門分科会及び審査部会

(里親審査部会、児童措置審査部会、幼保連携型認定こども園審査部会及び保育所審査部会)

① 設置根拠

専門分科会：社会福祉法第12条第1項及び第2項（法に基づく任意設置）

審査部会：愛知県社会福祉審議会規程第3条第2項（義務設置）

② 設置目的（内容）

児童及び妊産婦の福祉に関する事項並びに子ども・子育て支援法第77条4項に基づき、子ども・子育て支援に関する施策の計画的な推進に関し必要な事項や実施状況について調査審議する。

○ 児童福祉専門分科会（子ども・子育て会議）

(2020年度開催状況)

開催年月日	内容
2021. 3. 17 (書面開催)	「あいち はぐみんプラン 2020-2024」の進捗状況について 「あいち はぐみんプラン 2020-2024」に関する2021年度の主な 関連予算について
2020年度 計1回	-

○ 児童措置審査部会

児童福祉法第27条第6項及び同法施行令第32条の規定に基づき、要保護児童の処遇について調査審議する。

(2020年度開催状況)

開催年月日	被虐待児童等の 処遇に係る審議	被虐待児童等 の処遇に係る 経過報告件数	検証委員会 開催件数 (※)
	審議件数		
2020. 7. 27	7	0	0
2020. 9. 17	1	0	0
2021. 2. 3	4	0	0
2021. 3. 19	4	3	0
2020年度 計4回	12	3	0

(2021年度開催状況)

開催年月日	被虐待児童等の 処遇に係る審議	被虐待児童等 の処遇に係る 経過報告件数	検証委員会 開催件数 (※)
	審議件数		
2021. 5. 12	5	1	0
2021年度 計1回	5	1	0

※ 県内において児童虐待による死亡事例等が発生した場合に、児童措置審査部会に設置される検証組織。

○ 里親審査部会

児童福祉法施行令第29条の規定に基づき、里親の認定審査を行う。

(2020年度開催状況)

開催年月日	里親認定審査件数	里親認定承認件数
2020. 12. 16	23	23
2021. 3. 17	21	21
2020年度 計2回	44	44

○ 幼保連携型認定こども園審査部会

就学前の子どもに関する教育、保育等の総合的な提供の推進に関する法律第25条の規定に基づき、幼保連携型認定こども園の設置の認可等及びその他幼保連携型認定こども園に関して調査審議する。

(2020年度開催状況)

開催年月日	審議件数	適当であるとされた件数
2020. 12. 18	6	6
2020年度 計1回	6	6

○ 保育所審査部会

児童福祉法第35条第6項の規定に基づき、保育所の設置認可等に関して調査審議する。

(2020年度開催状況)

開催年月日	審議件数	適当であるとされた件数
2020. 12. 18	6	6
2020年度 計1回	6	6

<参考> 専門分科会・審査部会の審議状況に係る過去10年間の推移

身体障害者福祉専門分科会及び審査部会

開催年度	開催回数	身障福祉法第15条第1項の医師の指定			障害者の日常生活及び社会生活を総合的に支援するための法律第59条第1項の医療機関の指定等			身体障害者手帳に関する障害程度等級の認定					特別障害者手当等に関する障害程度等級の認定			その他	審査件数		
		審査結果			審査結果			審査結果					審査結果						
		審査件数	適当	保留	却下	審査件数	適当	却下	審査件数	等級適当	等級変更	却下	同級	保留	審査件数			該当	非該当
2011	6	132	125	0	7	93	92	1	329	68	30	231	0	0	0	0	0	11	565
2012	6	137	128	1	17	1002	1002	0	280	57	15	207	1	0	2	2	0	6	1427
2013	6	144	138	1	5	200	200	0	313	52	14	247	0	0	0	0	0	9	666
2014	6	122	115	2	5	279	279	0	404	46	24	266	0	4	0	0	0	43	825
2015	4	120	113	0	7	159	159	0	283	53	44	183	0	2	0	0	0	13	575
2016	6	129	125	1	3	176	176	0	381	77	43	254	1	6	0	0	0	2	688
2017	6	132	129	1	2※	192	192	0	281	57	34	183	0	7	0	0	0	3	608
2018	6	140	140	0	0	169	169	0	199	16	18	165	0	0	0	0	0	0	507
2019	6	158	154	2	2	21	21	0	170	20	11	138	0	1	0	0	0	2	351
2020	6	181	173	2	6	15	15	0	112	6	16	87	0	3	0	0	0	2	310

※2017年「身障福祉法第15条第1項の医師の指定」の却下のうち1件は一部却下。

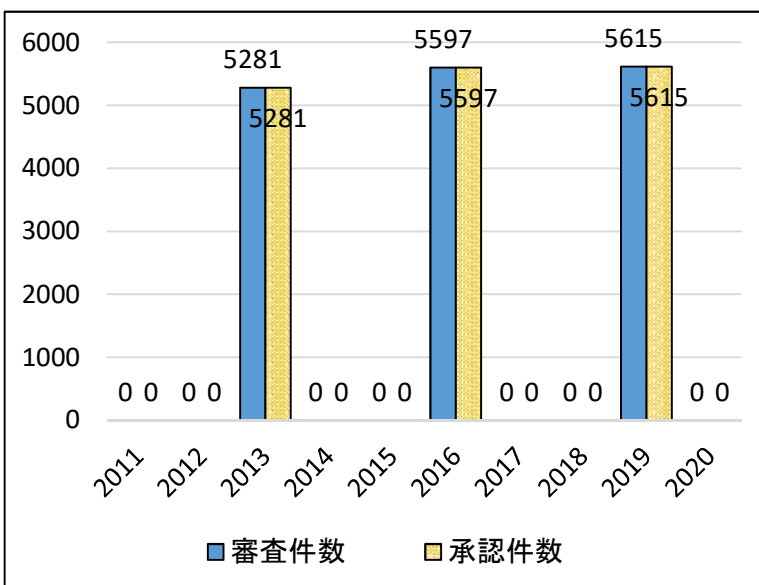
児童福祉専門分科会（子ども・子育て会議）

開催年度	開催回数	主な内容
2011	—	—
2012	—	—
2013	3	・「あいち はぐみんプラン」の進捗報告 ・「少子化に関する県民意識調査」について
2014	6	・「あいち はぐみんプラン2015-2019」案について ・「少子化に関する県民意識調査」について
2015	0	—
2016	1	・「あいち はぐみんプラン2015-2019」の進捗状況について
2017	2	・「子ども・子育て支援事業支援計画」等の中間見直しについて
2018	2	・「あいち はぐみんプラン2015-2019」の進捗報告 ・「少子化に関する県民意識調査」について
2019	4	・「あいち はぐみんプラン2015-2019」の進捗状況について ・「あいち はぐみんプラン2020-2024」の策定について
2020	1	・「あいち はぐみんプラン2020-2024」の進捗状況について ・「あいち はぐみんプラン2020-2024」に関する2021年度の主な関連予算について

※児童福祉専門分科会（子ども・子育て会議）は平成25（2013）年から設置。

民生委員専門分科会

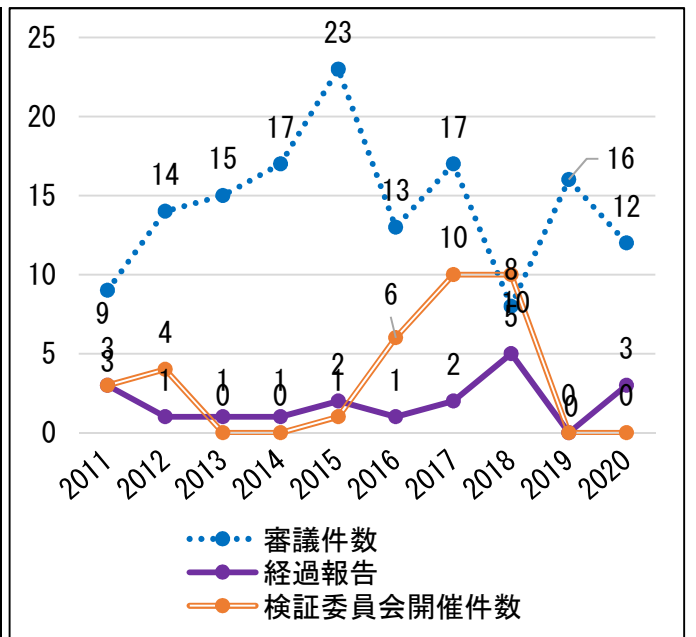
開催年度	開催回数	審査件数	承認件数
2011	1	0	0
2012	0	0	0
2013	1	5281	5281
2014	0	0	0
2015	1	0	0
2016	1	5597	5597
2017	1	0	0
2018	0	0	0
2019	1	5615	5615
2020	0	0	0



※民生委員は3年おきに一斉改選。

児童措置審査部会

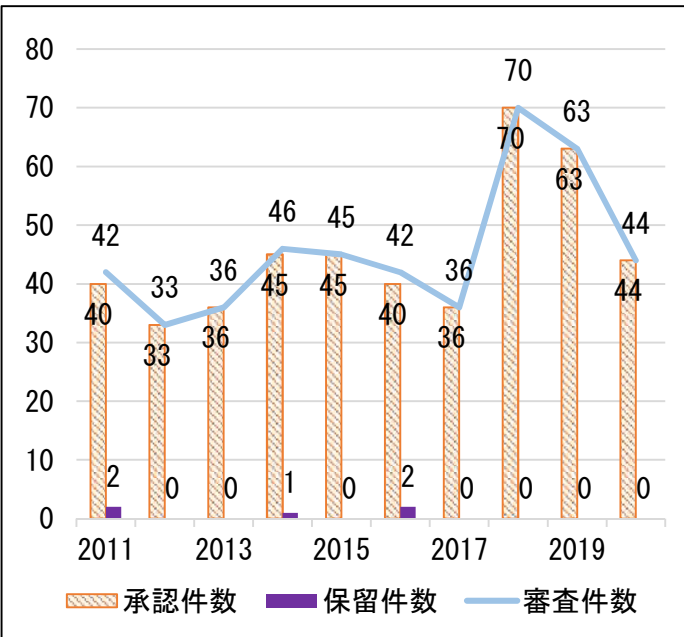
開催年度	開催回数	被虐待児童等の処遇に係る審議審査件数	被虐待児童等の処遇に係る経過報告件数	検証委員会開催件数(※)
2011	6	9	3	3
2012	7	14	1	4
2013	6	15	1	0
2014	5	17	1	0
2015	5	23	2	1
2016	7	13	1	6
2017	11	17	2	10
2018	12	8	5	10
2019	6	16	0	0
2020	4	12	3	0



※愛知県児童虐待死亡事例等検証委員会（県内において児童虐待による死亡事例が発生した場合に、児童措置審査部会に設置される検証組織）又は要保護児童の処遇等に関する検証委員会（児童相談センターが関与した要保護児童の処遇等について事実の把握及び発生原因の分析等を行い、必要な再発防止策を検討する委員会）を開催。

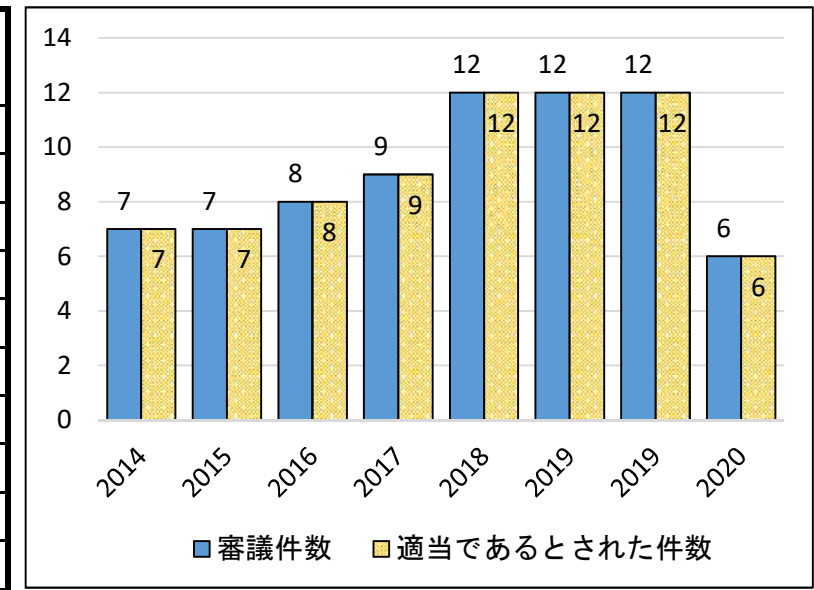
里親審査部会

開催年度	開催回数	里親認定 審査件数	里親認定 承認件数	保留件数
2011	2	42	40	2
2012	2	33	33	0
2013	2	36	36	0
2014	2	46	45	1
2015	2	45	45	0
2016	2	42	40	2
2017	2	36	36	0
2018	2	70	70	0
2019	2	63	63	0
2020	2	44	44	0



保育所審査部会

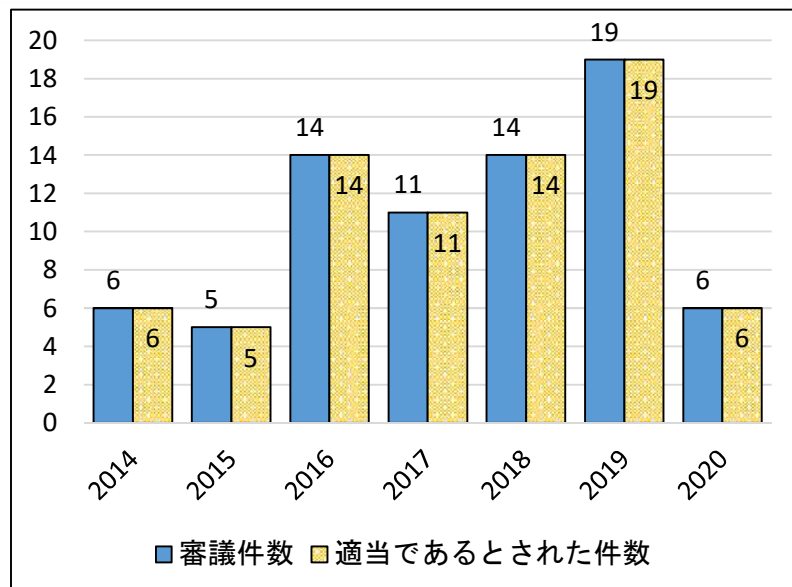
開催年度	開催回数	審議件数	適当である とされた件数
2012	—	—	—
2013	—	—	—
2014	1	7	7
2015	1	7	7
2016	1	8	8
2017	1	9	9
2018	1	12	12
2019	1	12	12
2019	1	12	12
2020	1	6	6



※保育所審査部会は平成26（2014）年から設置。

幼保連携型認定こども園審査部会

開催年度	開催回数	審議件数	適当である とされた件数
2011	—	—	—
2012	—	—	—
2013	—	—	—
2014	1	6	6
2015	1	5	5
2016	1	14	14
2017	1	11	11
2018	1	14	14
2019	1	19	19
2020	1	6	6



※幼保連携型認定こども園審査部会は平成26（2014）年から設置。