

豊川水系 豊川上流支川 浸水予想図 (想定最大規模) 詳細分割図 2/6



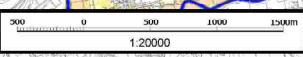
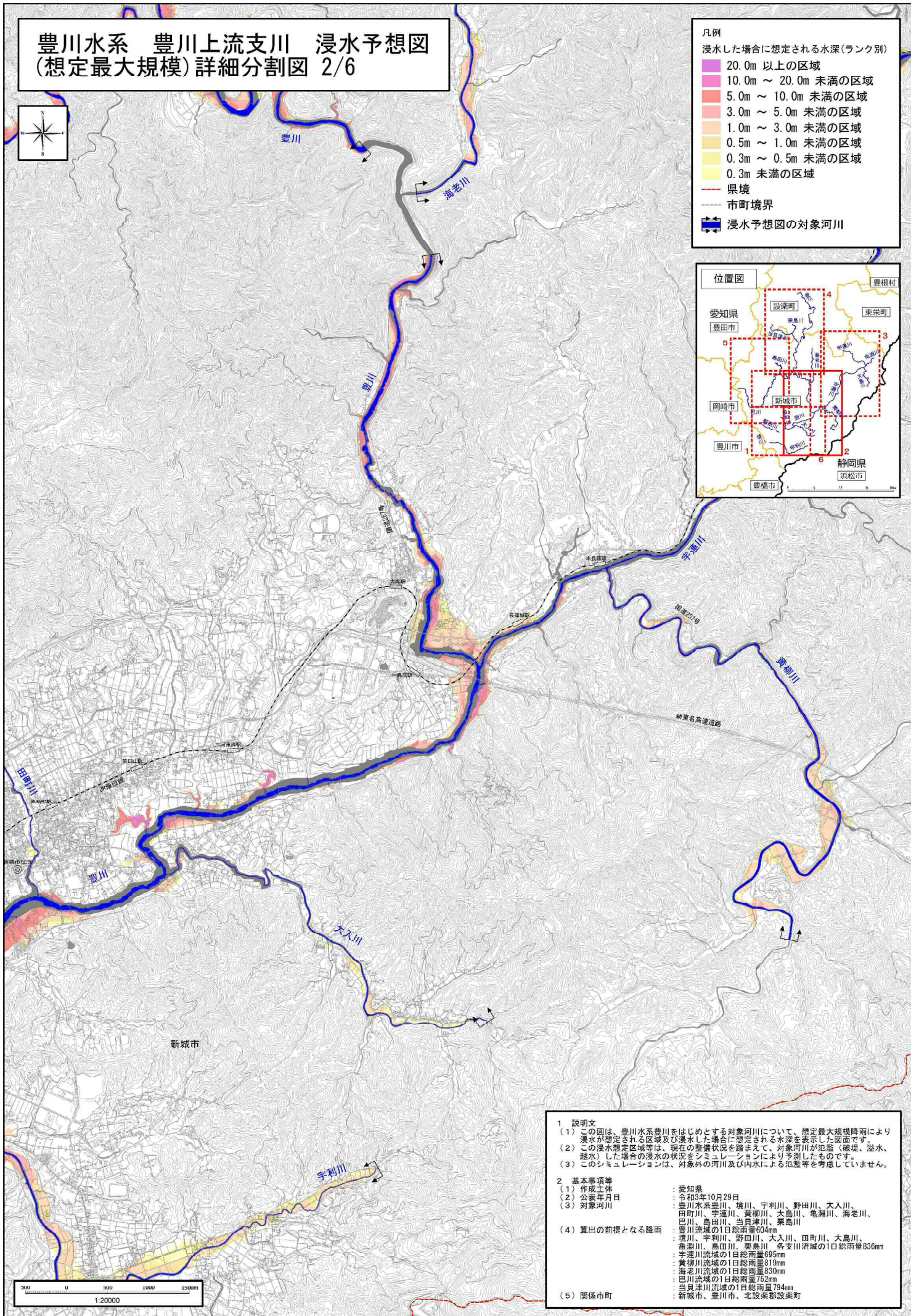
凡例

浸水した場合に想定される水深(ランク別)

- 20.0m 以上の区域
- 10.0m ~ 20.0m 未満の区域
- 5.0m ~ 10.0m 未満の区域
- 3.0m ~ 5.0m 未満の区域
- 1.0m ~ 3.0m 未満の区域
- 0.5m ~ 1.0m 未満の区域
- 0.3m ~ 0.5m 未満の区域
- 0.3m 未満の区域

--- 県境
--- 市町境界

浸水予想図の対象河川



- 1 説明文
 - (1) この図は、豊川水系豊川をはじめとする対象河川について、想定最大規模降雨により浸水が想定される区域及び浸水した場合に想定される水深を表示した図面です。
 - (2) この浸水想定区域等は、現在の整備状況を踏まえて、対象河川が氾濫（破堤、溢水、越水）した場合の浸水の状況をシミュレーションにより予測したものです。
 - (3) このシミュレーションは、対象外の河川及び内水による氾濫等を考慮していません。
- 2 基本事項等

| | |
|-----------|--|
| (1) 作成主体 | : 愛知県 |
| (2) 公表年月日 | : 令和3年10月29日 |
| (3) 対象河川 | : 豊川水系豊川、境川、宇利川、野田川、大入川、田町川、宇連川、糺川、大島川、亀瀬川、海老川、巴川、豊田川、当良津川、栗島川 |
- (4) 算出の前提となる降雨

| |
|---|
| : 豊川流域の1日総雨量604mm |
| : 境川、宇利川、野田川、大入川、田町川、大島川、亀瀬川、豊田川、栗島川 各支川流域の1日総雨量836mm |
| : 宇連川流域の1日総雨量695mm |
| : 糺川流域の1日総雨量810mm |
| : 海老川流域の1日総雨量830mm |
| : 巴川流域の1日総雨量752mm |
| : 当良津川流域の1日総雨量794mm |
- (5) 関係市町

| |
|-------------------|
| : 新城市、豊田市、北設楽郡設楽町 |
|-------------------|