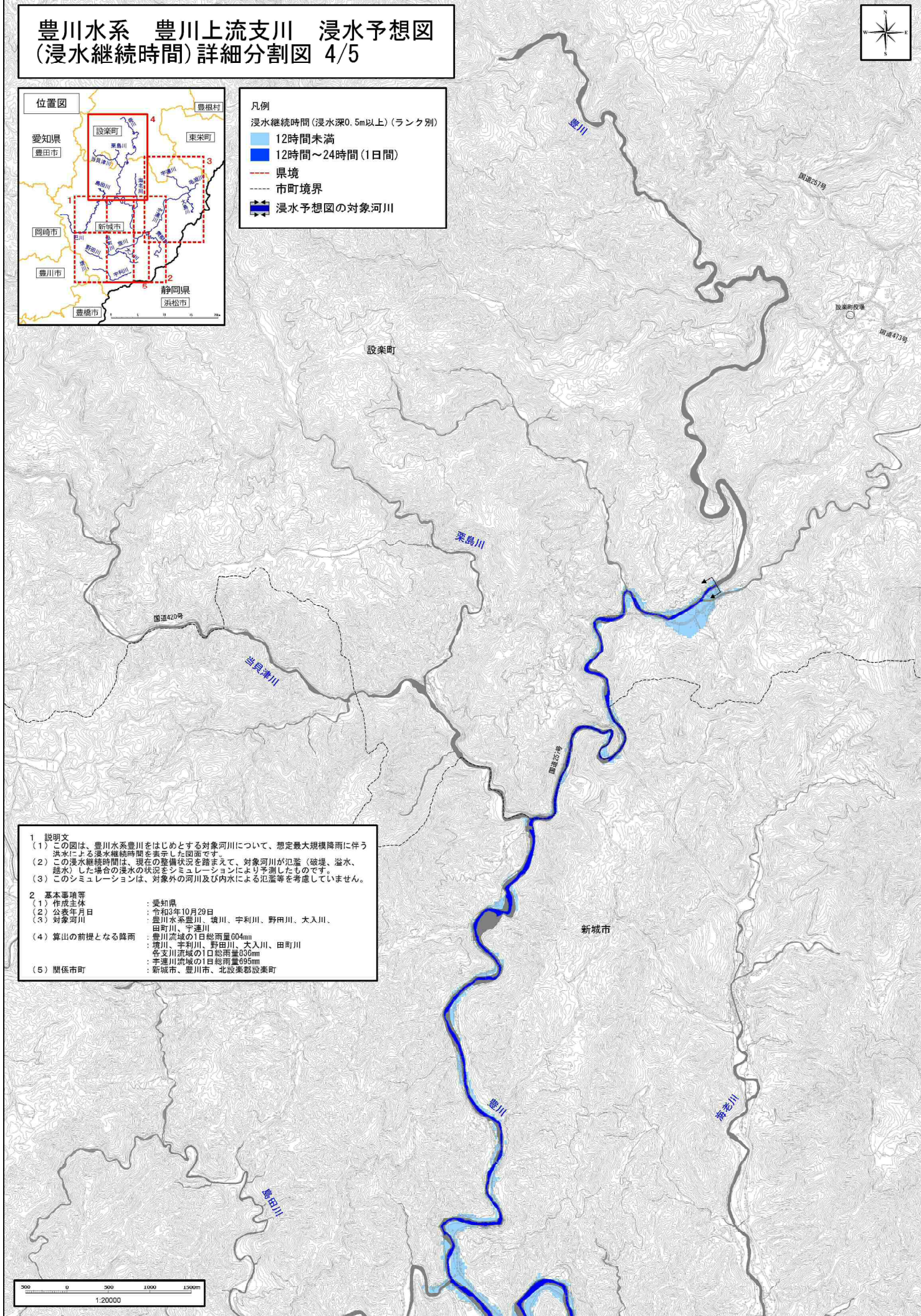
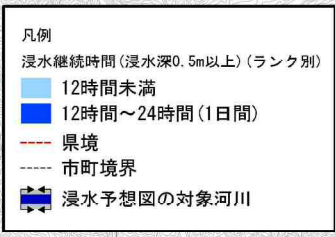


豊川水系 豊川上流支川 浸水予想図 (浸水継続時間) 詳細分割図 4/5



1 説明文

- この図は、豊川水系豊川をはじめとする対象河川について、想定最大規模降雨に伴う洪水による浸水継続時間を示した図面です。
- この浸水継続時間は、現在の整備状況を踏まえて、対象河川が氾濫（破堤、溢水、越水）した場合の浸水の状況をシミュレーションにより予測したものです。
- このシミュレーションは、対象外の河川及び内水による氾濫等を考慮していません。

2 基本事項等

(1) 作成主体	: 愛知県
(2) 公表年月日	: 令和3年10月29日
(3) 対象河川	: 豊川水系豊川、境川、宇利川、野田川、大入川、田町川、宇連川
(4) 算出の前提となる降雨	: 豊川流域の1日総雨量804mm 境川、宇利川、野田川、大入川、田町川 各支川流域の1日総雨量806mm 宇連川流域の1日総雨量895mm
(5) 関係市町	: 新城市、豊川市、北設楽郡設楽町

