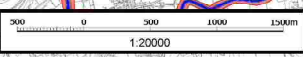
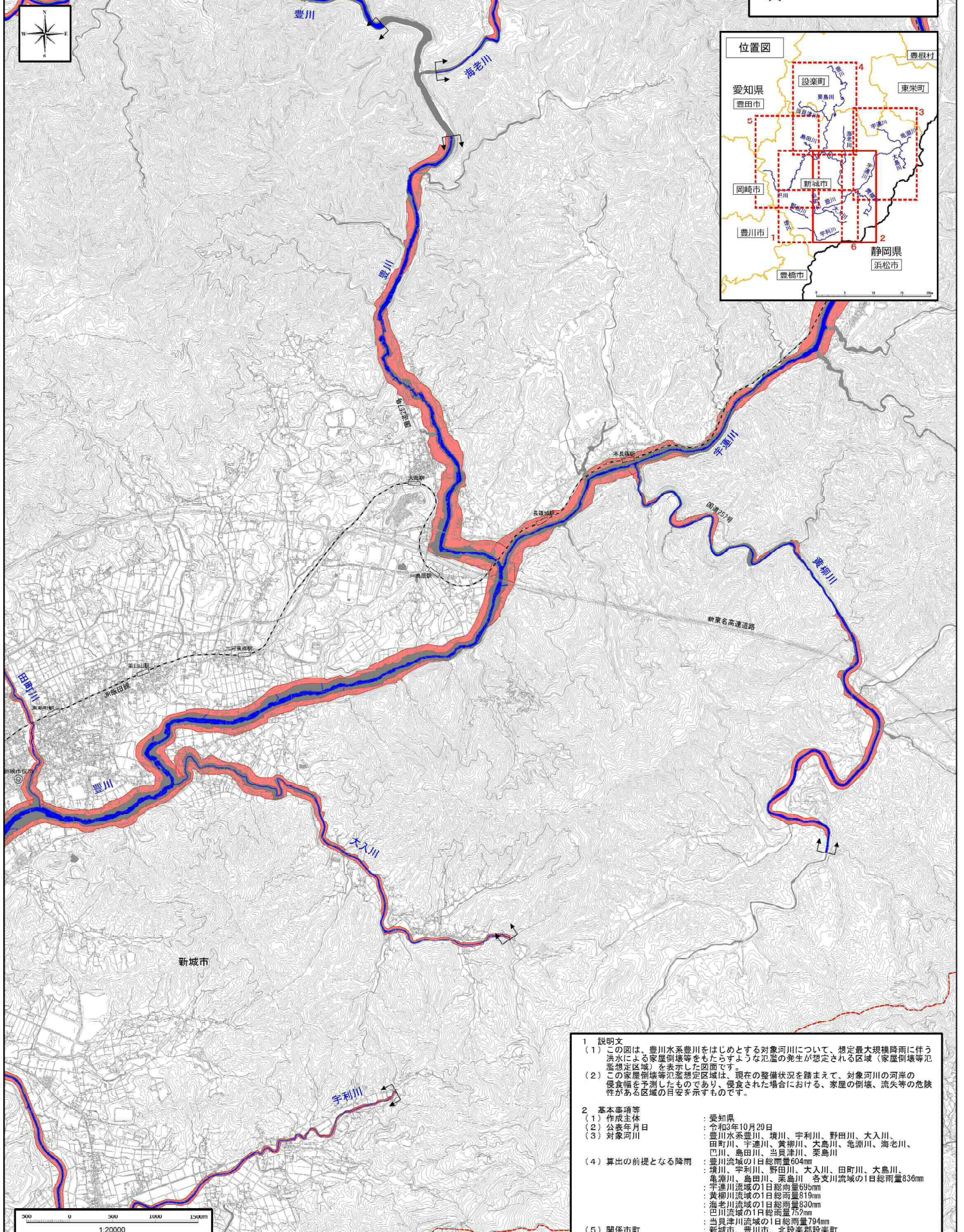


# 豊川水系 豊川上流支川 浸水予想図 (家屋倒壊等氾濫想定区域(河岸侵食)) 詳細分割図 2/6

凡例

- 家屋倒壊等氾濫想定区域  
(河岸侵食)
- 県境
- 市町境界
- 浸水予想図の対象河川



- 1 説明文
  - (1) この図は、豊川水系豊川をはじめとする対象河川について、想定最大規模降雨に伴う洪水による家屋倒壊等をもたらすような氾濫の発生が想定される区域(家屋倒壊等氾濫想定区域)を表示した図面です。
  - (2) この家屋倒壊等氾濫想定区域は、現在の整備状況を踏まえて、対象河川の河岸の侵食幅を予測したものであり、侵食された場合における、家屋の倒壊、流失等の危険性がある区域の目安を示すものです。
- 2 基本事項等
  - (1) 作成主体 : 愛知県
  - (2) 公表年月日 : 令和3年10月20日
  - (3) 対象河川 : 豊川水系豊川、境川、宇利川、野田川、大入川、田町川、宇連川、黄柳川、大島川、亀瀬川、海老川、巴川、島田川、当貝津川、栗島川
  - (4) 算出の前提となる降雨 : 豊川流域の1日総雨量604mm  
境川、宇利川、野田川、大入川、田町川、大島川、亀瀬川、島田川、栗島川、各支流流域の1日総雨量836mm  
宇連川流域の1日総雨量695mm  
黄柳川流域の1日総雨量819mm  
海老川流域の1日総雨量830mm  
巴川流域の1日総雨量752mm  
当貝津川流域の1日総雨量794mm
  - (5) 関係市町 : 新城市、豊川市、北設楽郡設楽町