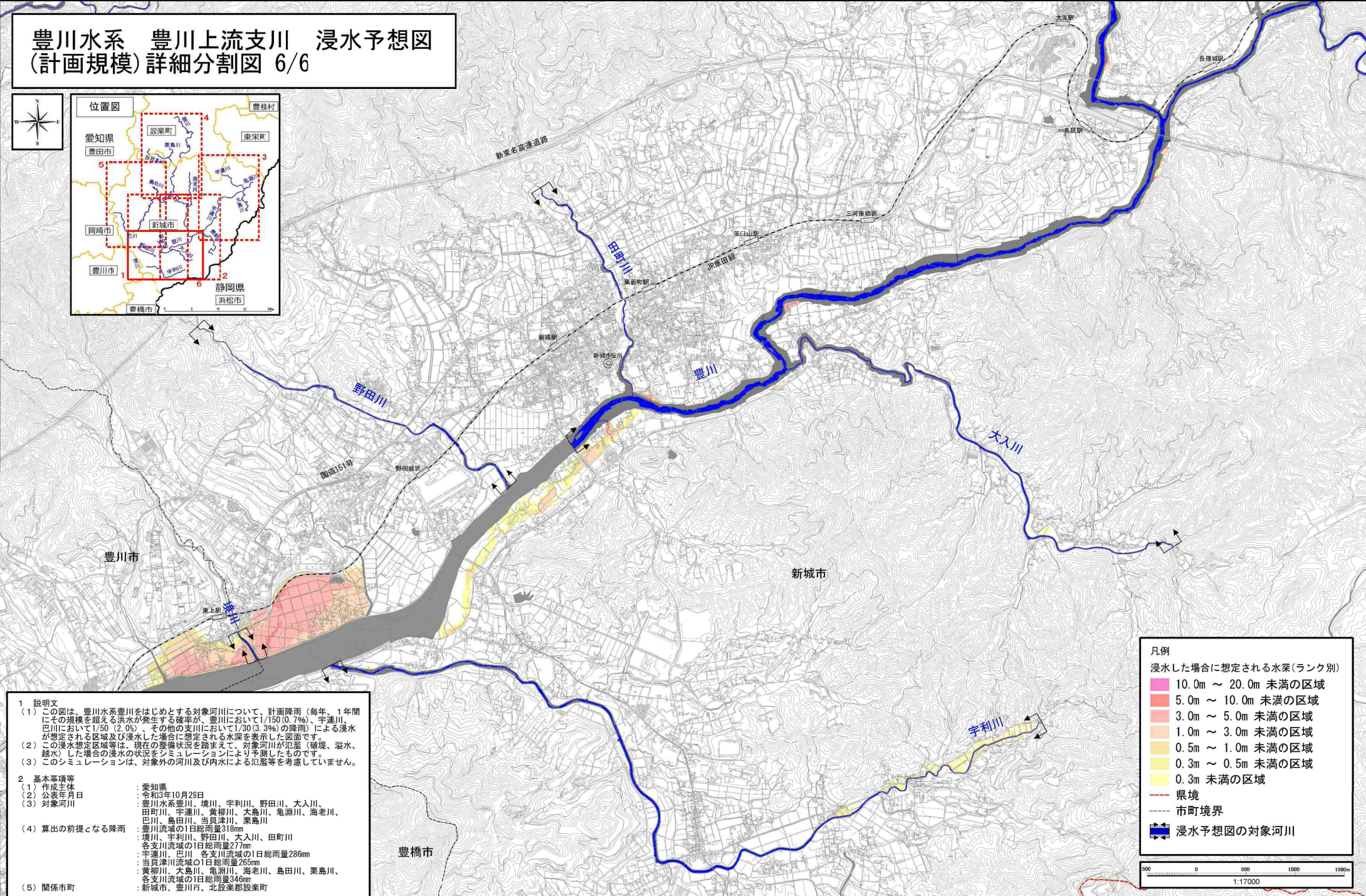


# 豊川水系 豊川上流支川 浸水予想図 (計画規模) 詳細分割図 6/6



- 1 説明文  
 (1) この図は、豊川水系豊川をはじめとする対象河川について、計画降雨(毎年、1年間にその規模を超える洪水が発生する確率が豊川において1/150(0.7%)、宇連川、巴川において1/50(2.0%)、その他の支川において1/30(3.3%)の降雨)による浸水が想定される区域及び浸水した場合に想定される水深を表示した図面です。  
 (2) この浸水想定区域等は、現在の整備状況を踏まえて、対象河川が氾濫(破壊、溢水、越水)した場合の浸水の状況をシミュレーションにより予測したものです。  
 (3) このシミュレーションは、対象外の河川及び内水による氾濫等を考慮していません。
- 2 基本事項等  
 (1) 作成主体 : 愛知県  
 (2) 公表年月日 : 令和3年10月29日  
 (3) 対象河川 : 豊川水系豊川、境川、宇利川、野田川、大入川、田町川、宇連川、糞柳川、大島川、亀淵川、海老川、巴川、島田川、当貝津川、栗島川
- (4) 算出の前提となる降雨  
 : 豊川流域の1日総雨量318mm  
 : 境川、宇利川、野田川、大入川、田町川 各支川流域の1日総雨量277mm  
 : 宇連川、巴川 各支川流域の1日総雨量286mm  
 : 当貝津川流域の1日総雨量265mm  
 : 糞柳川、大島川、亀淵川、海老川、島田川、栗島川、各支川流域の1日総雨量346mm
- (5) 関係市町 : 新城市、豊川市、北設楽郡設楽町

凡例

浸水した場合に想定される水深(ランク別)

- 10.0m ~ 20.0m 未満の区域
- 5.0m ~ 10.0m 未満の区域
- 3.0m ~ 5.0m 未満の区域
- 1.0m ~ 3.0m 未満の区域
- 0.5m ~ 1.0m 未満の区域
- 0.3m ~ 0.5m 未満の区域
- 0.3m 未満の区域

--- 県境  
 - - - 市町境界  
 浸水予想図の対象河川

500 0 500 1000 1500m  
 1:17000

この地図は、国土地理院長の承認を得て、同院発行の基盤地図情報を使用したものです。(測量法に基づく国土地理院長承認(使用)R 2Jhs 343)