

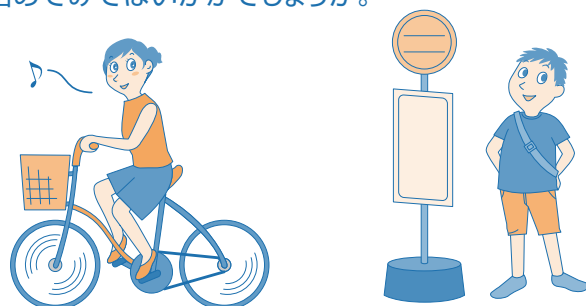
環境についての取組

今日から「エコモビ」、毎日「エコモ日」!!

愛知県では、クルマ(自家用車)と電車、バス、自転車、徒歩などをかきこく使い分けるライフスタイルを「**エコモビリティ ライフ**」(エコモビ)と名付けて、その普及・定着に取り組んでいます。

クルマは大変便利ですが、過度な依存は、地球温暖化や交通事故などの問題につながります。例えば、家庭から排出されるCO₂のうち、クルマによるものが3割弱を占めており、1日10分クルマを控えることは、冷暖房を1℃調節した場合に比べて、20倍以上の削減効果があるとのデータがあります。「エコモビ」は、環境にやさしく、皆さんの健康づくりにも役立ちます。

「**エコモビの日**」(毎月第1水曜日)をきっかけに、近いところへのお出かけは、徒歩や自転車で行く、都心部へのお出かけは、電車やバスを利用したり、最寄りの駅まではクルマで行き、電車に乗り換えるパーク&ライドを行うなど、できることから始めてみてはいかがでしょうか。



▶ 知って得するエコモビ実践ガイド

<http://www.pref.aichi.jp/kotsu/ecomobi/>

(地域振興部交通対策課)

夏休み環境学習講座のご案内

愛知県では、夏休み期間中の8月に、本県の環境学習施設「もりの学舎(まなびや)」(長久手市、愛・地球博記念公園内)及び「あいち環境学習プラザ」(名古屋市中区)において、環境について楽しく学べる環境学習講座を開催します。

お子様が、環境に配慮した商品を選ぶなど、消費者としてより望ましい行動が取れるよう成長するきっかけにもなりますので、是非ご参加ください。



- 日 程 / 8月2日(金)～8月23日(金)の間に計10講座を開催
対 象 / 小学生以上(小学生は保護者同伴)
募集人数 / 各講座20名(一部15名の講座あり)
内 容 / 詳細はWebページをご覧ください。
⇒ <http://www.pref.aichi.jp/0000061745.html>
申込期限 / 原則、各講座の3日前まで
申込先・問合せ先 / あいち環境学習プラザ TEL 052-972-9011

(環境部環境活動推進課)