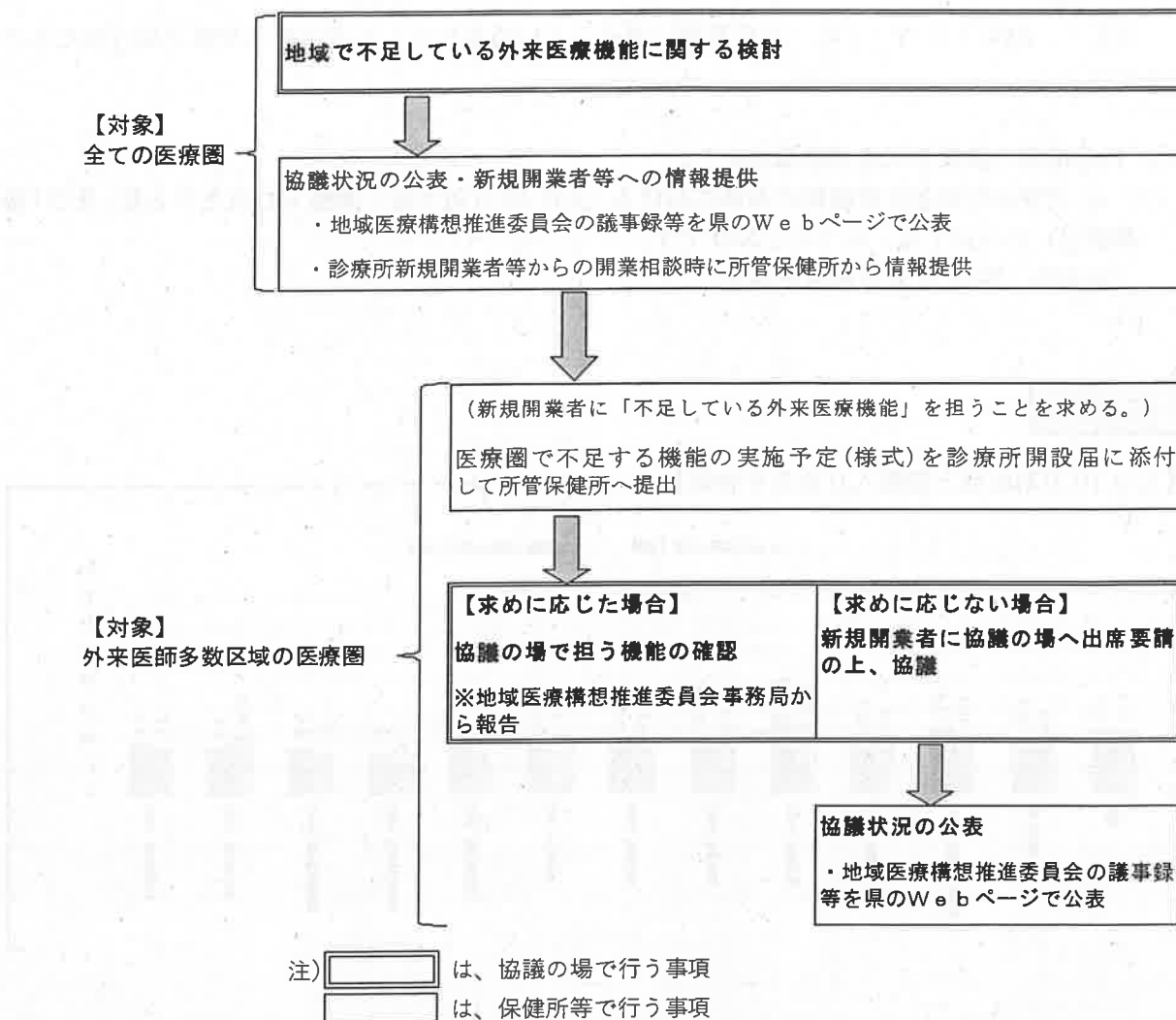


愛知県外来医療計画

目 次

1	策定の趣旨	外-1
2	計画の位置づけ	外-1
3	計画の期間	外-1
4	外来医師偏在指標と外来医師多数区域の設定	外-1
	(1) 外来医師偏在指標の設定	外-1
	(2) 外来医師多数区域の設定	外-3
5	外来医療に係る医療提供体制に関する協議の場の設定	外-3
6	各医療圏における外来医療の提供状況	外-5
	(1) 不足している医療機能について	外-5
	(2) 地域で不足している外来医療機能に関する検討のための情報	外-5
	・初期救急の状況	外-6
	・在宅医療サービスの実施状況	外-8
	・公衆衛生医療の実施状況	外-10
	(3) 診療科別の開業状況	外-12
7	医療機器の共同利用について	外-13
	(1) 対象医療機器の設定	外-14
	(2) 医療機器の設置状況及び稼働状況	外-14
	(3) 医療機器の保有状況	外-18
	(4) 共同利用の方針	外-18
	(5) チェックのためのプロセス	外-18
8	各医療圏における医療機器の保有状況	外-20
	用語の解説	外-21
	資料	外-25

<地域で不足している外来医療機能に係るプロセス図>



※外来医師多数区域以外の医療圏についても、新規開業者に「不足している外来医療機能」を担うことを求めることは可能。

7 医療機器の共同利用について

- 人口当たりの医療機器の台数には地域差があり、医療機器ごとに地域差の状況が異なっています。今後、人口減少が見込まれる中、医療機器についても共同利用の推進等によって効率的に活用していく必要があります。
- 医療機器の設置状況、稼働状況、保有状況等に関する情報、共同利用の方針、共同利用計画の記載事項とチェックのためのプロセスを策定し、医療機器等の共同利用の方針や具体的な共同利用計画について協議の場で協議を行っていきます。
- 医療機器の共同利用については、対象医療機器を設置する全ての病院・診療所を対象とします。

(1) 対象医療機器の設定

CT、MRI、PET、放射線治療（リニアック、ガンマナイフ）並びにマンモグラフィーとする。

※CT、MRIについては、施設基準に適合しているものとして地方厚生局等に届け出たものとする。

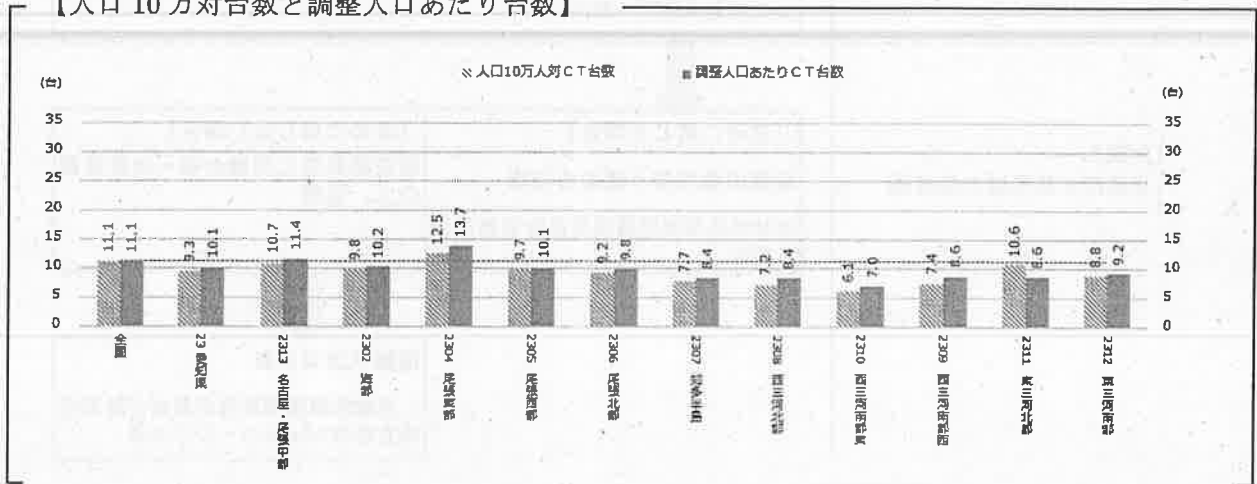
(2) 医療機器の設置状況及び稼働状況

○ (1)で定めた対象医療機器の本県における「人口10万対台数と調整人口あたり台数」及び「稼働状況」については、以下のとおりです。

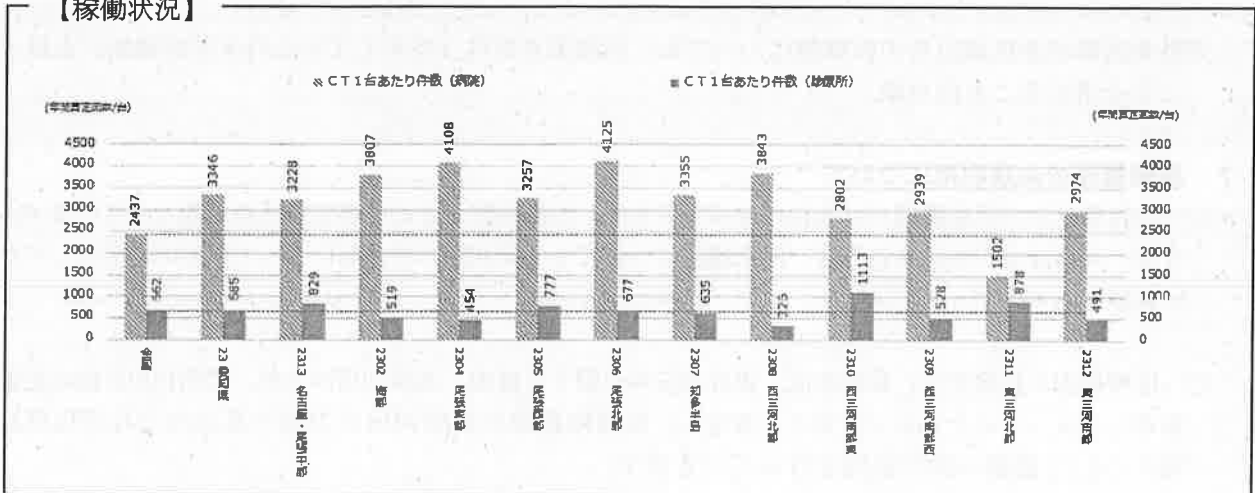
※資料：平成29年医療施設調査

① CT

【人口10万対台数と調整人口あたり台数】

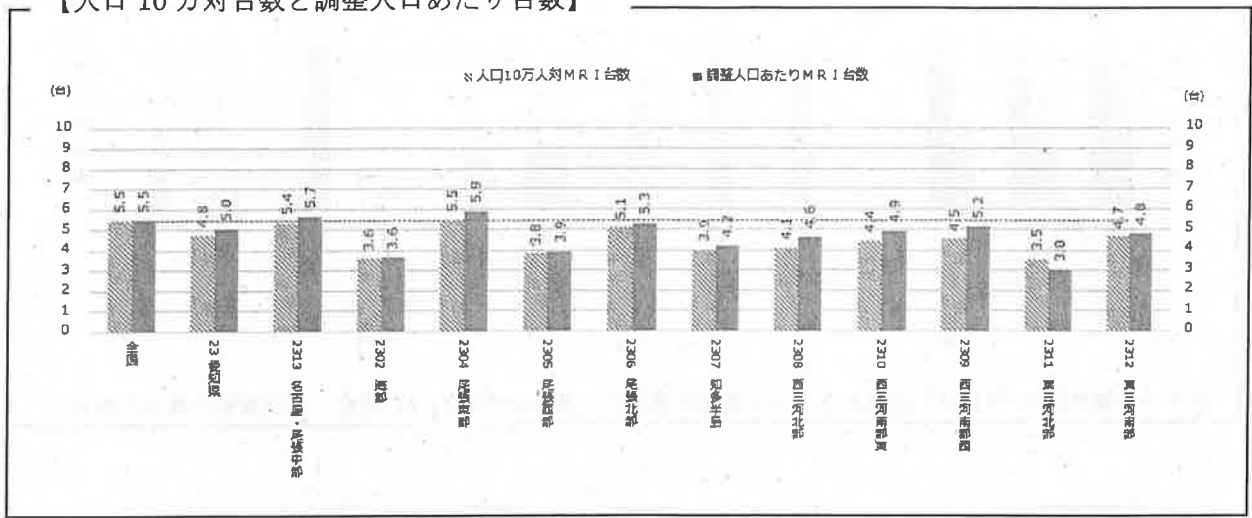


【稼働状況】

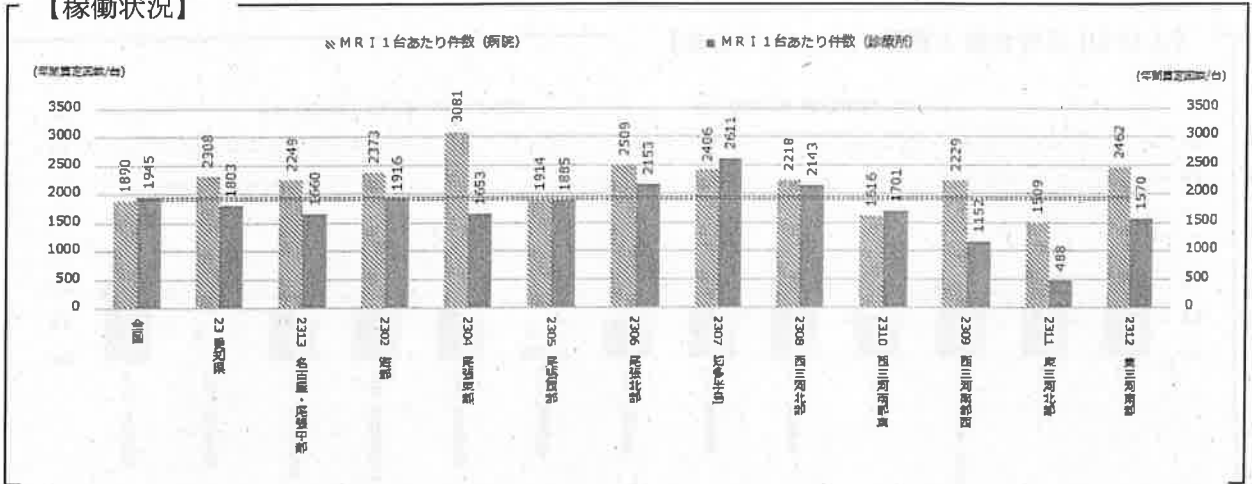


② MRI

【人口10万対台数と調整人口あたり台数】

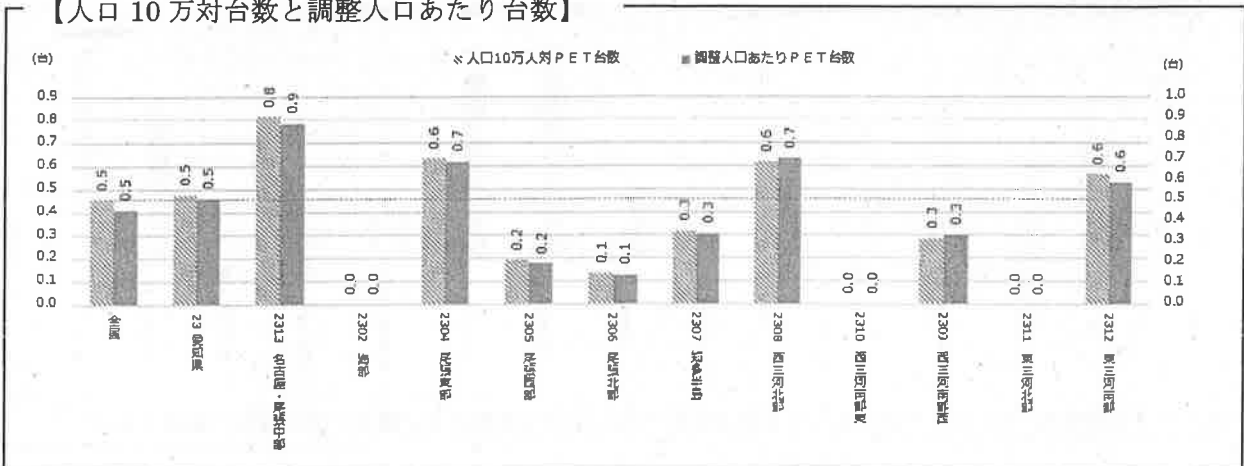


【稼働状況】

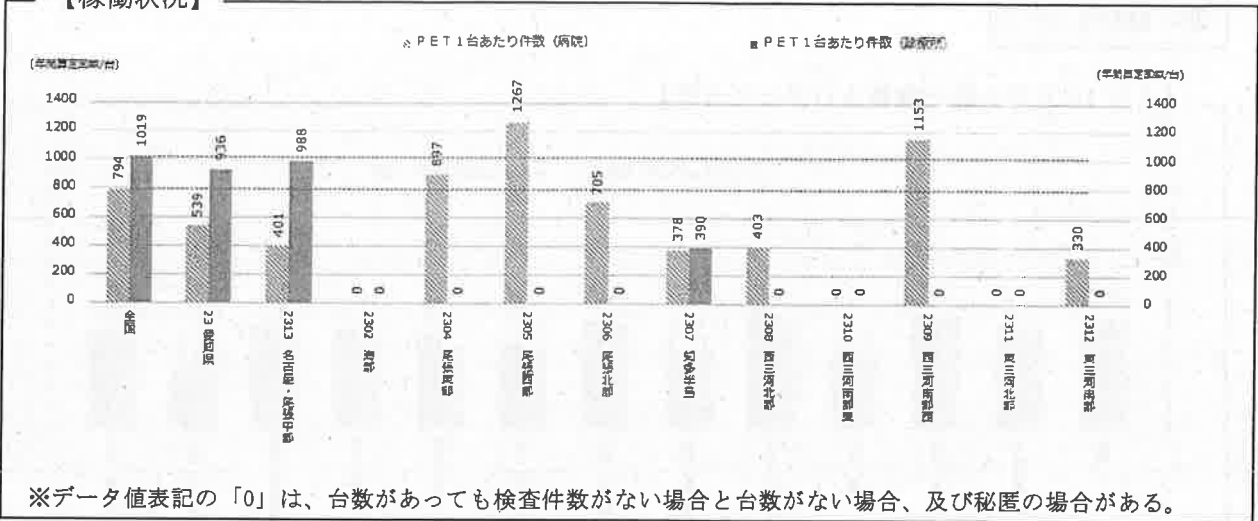


③ PET

【人口10万対台数と調整人口あたり台数】

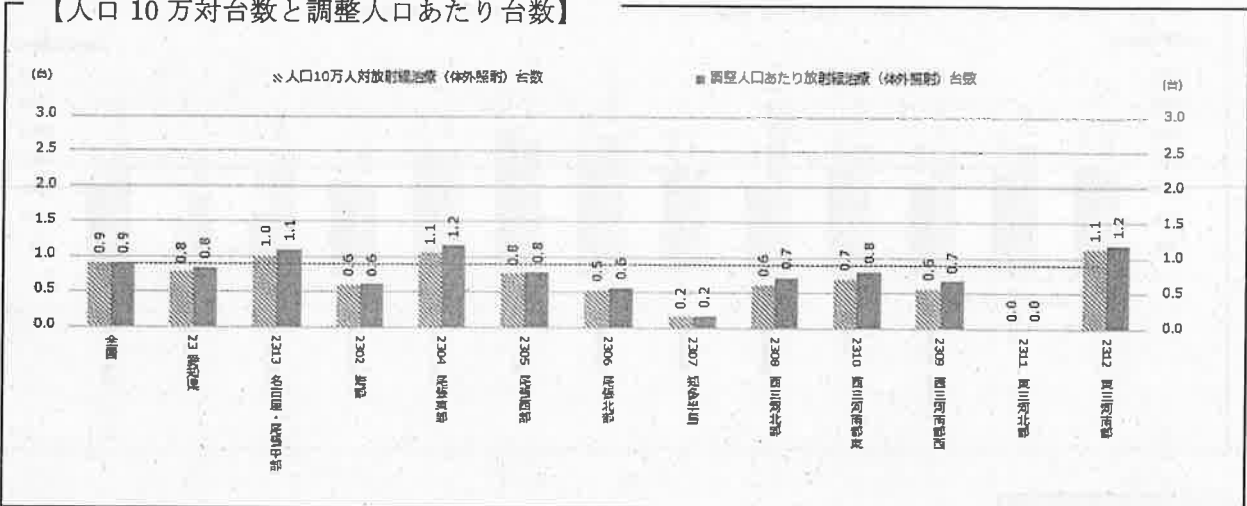


【稼働状況】

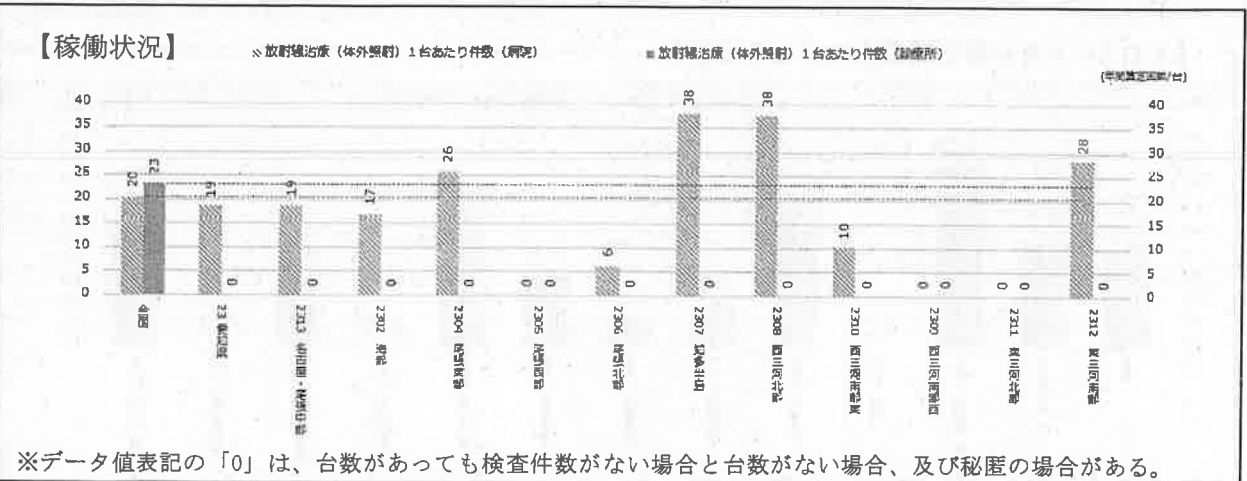


④ 放射線治療（リニアック、ガンマナイフ）

【人口10万対台数と調整人口あたり台数】

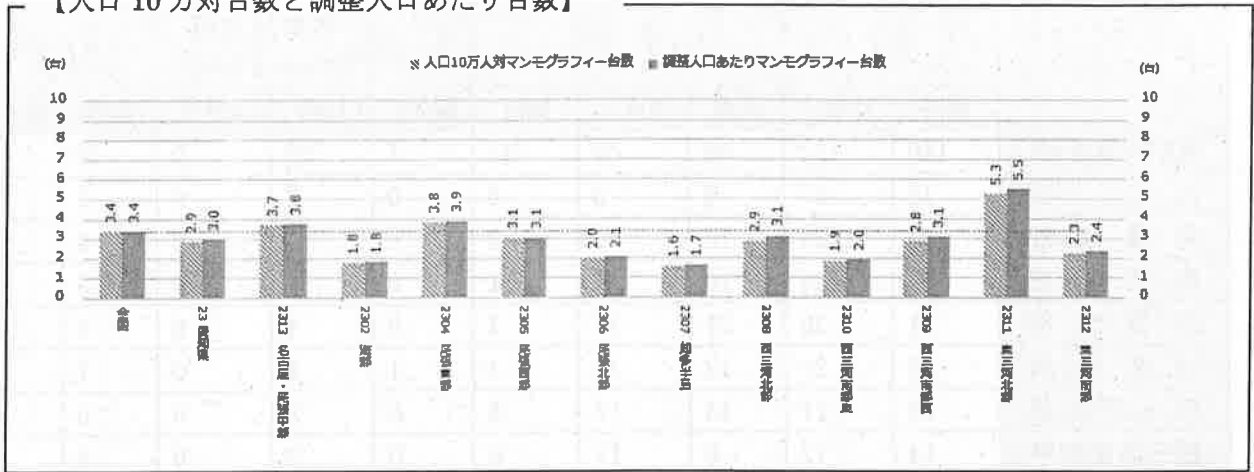


【稼働状況】

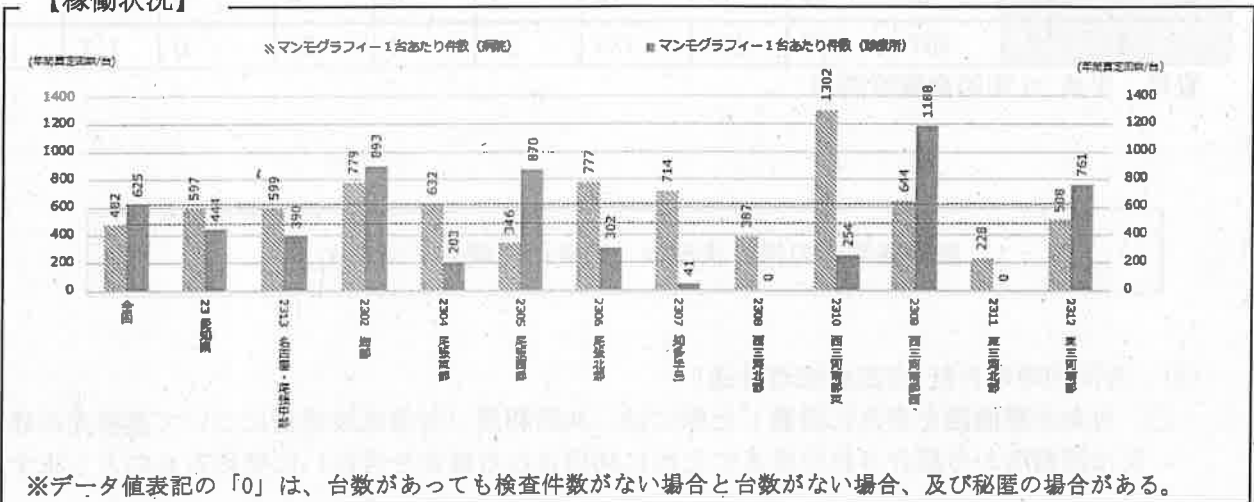


⑤ マンモグラフィー

【人口10万対台数と調整人口あたり台数】



【稼働状況】



※データ値表記の「0」は、台数があっても検査件数がない場合と台数がない場合、及び秘匿の場合がある。

(3) 医療機器の保有状況

(1)で定めた対象医療機器の医療機関における保有状況を把握し、公表をします。

<2次医療圏ごとの保有状況>

	CT		MRI		PET		放射線治療 (リニアック・ガンマナイフ)		マンモグラフィ	
	病院	診療所	病院	診療所	病院	診療所	病院	診療所	病院	診療所
名古屋・尾張中部	140	122	90	42	13	7	25	0	41	50
海 部	12	21	9	3	0	0	2	0	3	3
尾 張 東 部	30	29	16	10	3	0	5	0	9	9
尾 張 西 部	26	25	16	4	1	0	4	0	13	3
尾 張 北 部	31	38	21	17	1	0	4	0	8	7
知 多 半 島	20	29	12	13	1	1	1	0	7	3
西 三 河 北 部	18	17	13	7	3	0	3	0	9	5
西 三 河 南 部 東	14	12	8	11	0	0	3	0	4	4
西 三 河 南 部 西	34	18	23	9	2	0	4	0	11	9
東 三 河 北 部	4	2	1	1	0	0	0	0	1	2
東 三 河 南 部	38	24	17	16	4	0	8	0	11	5
計	367	337	226	133	28	8	59	0	117	100

資料：平成29年医療施設調査

医療機関別の保有状況は、別表に記載しています。

(4) 共同利用の方針(全医療機器共通)

- 対象医療機器を新たに設置した際には、共同利用（対象医療機器について連携先の病院又は診療所から紹介された患者のために利用される場合を含む）に努めるものとします。
- 医療機関が対象医療機器を購入する場合は、下記の記載事項により当該医療機器の共同利用に係る計画（別紙）を策定し、協議の場において確認を求めることとします。

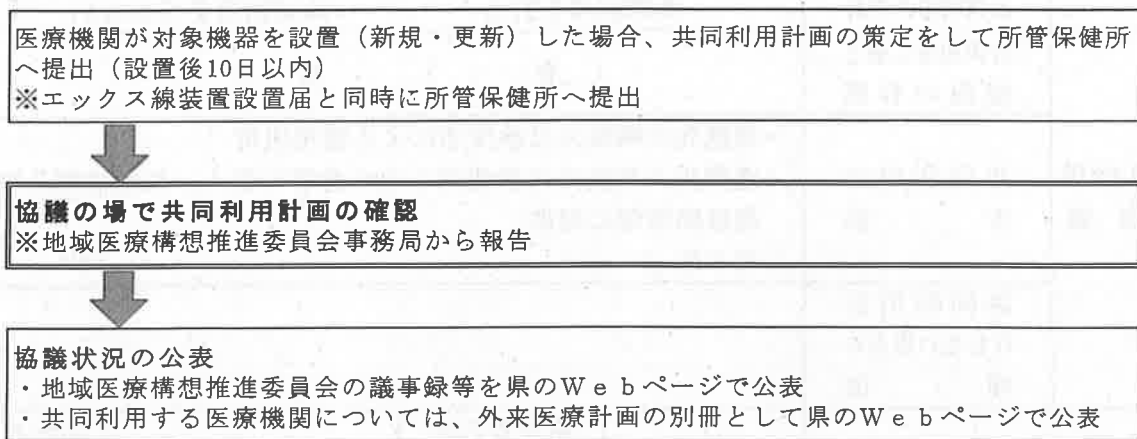
【記載事項】

- ・ 共同利用の対象とする医療機器
- ・ 共同利用の実施
- ・ 保守、整備等の実施に関する方針
- ・ 画像撮影等の検査機器については、画像情報及び画像診断情報の提供に関する方針

(5) チェックのためのプロセス

- 共同利用計画及び共同利用に関する規定、保守点検計画については、対象医療機器の設置後 10 日以内に医療機関の開設等の場所を所管する保健所（以下「所管保健所」という。）に提出することとします。（提出期限はエックス線装置設置届出等と同じ）
- 所管保健所は共同利用計画及び共同利用に関する規定、保守点検計画及び医療法に基づく医療機器の設置届出等により、医療機器の安全管理に係る体制並びに診療用放射線の安全管理に係る体制について確認します。
- 協議の場合では、共同利用計画により、共同利用方針（共同利用を行わない場合は共同利用を行わない理由）について確認するものとします。

＜医療機器の共同利用に関するプロセス図＞



注) は、協議の場で行う事項
 は、保健所等で行う事項

別紙＜共同利用計画＞

病院又は 診療所	名 称				
	所 在 地				
共同利用 対象機器	種 別	マルチスライスCT (64列以上・16列以上64列未満・16列未満) その他のCT			
		M R I (3テスラ以上・1.5テスラ以上3テスラ未満・1.5テスラ未満)			
		P E T ・ P E T C T			
		放射線治療 (リニアック・ガンマナイフ)			
		マンモグラフィ			
	製作者名				
	型式及び台数				
設置年月日					
	共同利用の方針	共同利用を行う		共同利用を行わない	
	共同利用に係る 規程の有無	有		無	
共同利用 の実施	共同利用の 方 法	<ul style="list-style-type: none"> ・連携先の病院又は診療所による機器使用 ・連携先の病院又は診療所からの患者の受入、画像情報及び画像診断情報の提供 ・その他 () 			
	共同利用を 行わない場合の 理 由				
共同利用 の相手方	登録医療機関 (足りない場合は 別紙を添付)	名称	開設者の氏 名又は名称	所在地	主たる診 療科目
保守点検 の方 針	保守点検計画の 策定の有無	有		無	
	保守点検予定時 期、間隔、条件				
画像情報及び画像診断情報 の提供に関する方針 (提供方法)		ネットワーク・デジタルデータ (CD, DVD)・ 紙・その他 ()			

8 各医療圏における医療機器の保有状況

対象医療機器の、各医療機関における保有状況は別表に記載しています。

愛知県外来医療計画別表

(医療機関名簿(診療科別))

愛 知 県

(平成30年10月1日時点)

目次

1	内科	1
2	外科	6
3	精神科	10
4	アレルギー科	12
5	リウマチ科	13
6	小児科	14
7	皮膚科	17
8	泌尿器科	19
9	産科、婦人科、産婦人科	21
10	眼科	23
11	耳鼻いんこう科	25
12	リハビリテーション科	26
13	放射線科	30
14	救急科	33
15	病理診断科	34
16	臨床検査科	35
17	麻酔科	35

診療所

1	内科	38
2	外科	94
3	精神科	114
4	アレルギー科	120
5	リウマチ科	130
6	小児科	135
7	皮膚科	165
8	泌尿器科	178
9	産科、婦人科、産婦人科	182
10	眼科	186
11	耳鼻いんこう科	194
12	リハビリテーション科	200
13	放射線科	212
14	臨床検査科	215
15	麻酔科	216

内科

医 療 機 関 名	所 在 地
127 あま市民病院	あま市甚目寺畦田1
128 医療法人瑞雲会尾張温泉かにかえ病院	海部郡蟹江町大字西之森字長瀬下65-14
129 船入病院	海部郡蟹江町至1-596
尾 張 東 部	
130 公立陶生病院	瀬戸市西道分町160
131 医療法人青山病院	瀬戸市南山町1-53
132 医療法人青和会中央病院	瀬戸市陶原町3-12
133 医療法人社団順心会井上病院	瀬戸市川北町2-11
134 瀬戸みどりのまらち病院	瀬戸市緑町2-114-1
135 水野病院	瀬戸市小田妻町1-190-2
136 医療法人宏和会あさい病院	瀬戸市矢形町178-1
137 しなのが丘病院	瀬戸市下半田川町1683-8
138 独立行政法人労働者健康安全機構旭労災病院	尾張旭市平子町北61
139 桶狭間病院藤田こころケアセンター	豊明市栄町南館3-879
140 豊明栄病院	豊明市栄町大根1-395
141 藤田医科大学病院	豊明市香掛町田桑ヶ窪1-98
142 医療法人福友会福友病院	日進市北新町殿ヶ池上539
143 医療法人財団愛泉会愛知国際病院	日進市米野木町南山1987-31
144 医療法人大医会日進おどり病院	日進市折戸町西田面110
145 医療法人橘会東名病院	長久手市作田1-1110
146 愛知医科大学病院	長久手市岩作雁又1-1
147 医療法人和合会和合病院	愛知郡東郷町大字諸輪字北木戸西108
148 あいち肝胆膵ホスピタル	愛知郡東郷町春木白土1-217
尾 張 西 部	
149 一宮市立市民病院	一宮市文京2-22
150 一宮市立木曾川市民病院	一宮市木曾川町黒田字北野黒165
151 総合大権会病院	一宮市桜1-9-9
152 いまむら病院	一宮市今伊勢町本神戸字無量寺東17
153 医療法人泰玄会泰玄会病院	一宮市東五城字備前1-1
154 医療法人山下下病院	一宮市中町1-3-5
155 医療法人尾張健友会千秋病院	一宮市千秋町塩尻字山王1
156 上林記念病院	一宮市奥町字下口西89-1

内科

医 療 機 関 名	所 在 地
157 医療法人来光会尾州病院	一宮市浅井町小日比野字新太37
158 大権会第一病院	一宮市羽衣1-6-12
159 医療法人泰玄会泰玄会西病院	一宮市小倉中島字郷中104
160 尾西記念病院	一宮市富田字宮東1718-1
161 一宮西病院	一宮市隅明字平1
162 医療法人医徳会国井病院	一宮市木曾川町黒田三の通り32-1
163 稲沢市民病院	稲沢市長東町沼100
164 愛知県厚生農業協同組合連合会稲沢厚生病院	稲沢市祖父江町本中台町野7
165 医療法人回精会北津島病院	稲沢市平和町塚塚307
166 医療法人六輪会六輪病院	稲沢市平和町塩川104
尾 張 北 部	
167 愛知県心身障害者コロニー中央病院	春日井市神屋町713-8
168 春日井市民病院	春日井市藤菜町1-1-1
169 一般財団法人春日会足立病院	春日井市若草通1-1
170 医療法人賜和会春日井リハビリテーション病院	春日井市神屋町706
171 医療法人徳洲会名古屋総合病院	春日井市高蔵寺町北2-52
172 医療法人社団豊峰会東海記念病院	春日井市廻間町字大洞681-47
173 白山リハビリテーション病院	春日井市庄名町1011-25
174 医療法人三仁会あさひ病院	春日井市下原町字村東2090
175 東春病院	春日井市西高山町3-5-1
176 特定医療法人調和会あさひが丘ホスピタル	春日井市神屋町字地福1295-31
177 ちちがわ北病院	春日井市角崎町3-1
178 医療法人光寿会光寿会春日井病院	春日井市下原町字萱場1920-1
179 高森台病院	春日井市高森台4-4-50
180 小牧市民病院	小牧市常普請1-20
181 小牧第一病院	小牧市中央5-39
182 犬山病院	犬山市大字塔野地字大群10
183 社会医療法人志理会総合犬山中央病院	犬山市大字五郎丸字二夕子塚6
184 医療法人永仁会さとう病院	犬山市大字羽黒字下大日8-3
185 犬山駅西病院	犬山市大字大川字高見町11
186 あいちせせぼね病院	犬山市大字五郎丸字上池31-1
187 愛知県厚生農業協同組合連合会江南厚生病院	江南市高屋町大松原137

外科

65	あい・せい紀年病院	名古屋市南区曾池町4-28
66	名南病院	名古屋市南区南陽通5-1-3
67	大同病院	名古屋市南区白木町9
68	医療法人山和会山口病院	名古屋市南区加藤本通3-28
69	医療法人緑翔会小松病院	名古屋市南区前浜通6-45
70	名南ふれあい病院	名古屋市南区豊田5-15-18
71	北村病院	名古屋市南区菊住2-4-12
72	純仁病院	名古屋市守山区四軒家1-710
73	医療法人和光会川島病院	名古屋市守山区白山3-501
74	医療法人いつき会守山いつき病院	名古屋市守山区守山2-18-22
75	ヤトウ病院	名古屋市守山区西新14-2
76	名古屋市立緑市民病院	名古屋市緑区潮見が丘1-77
77	第一なるみ病院	名古屋市緑区細口1-210
78	総合病院南生協病院	名古屋市緑区南大高2-204
79	独立行政法人国立病院機構東名古屋病院	名古屋市名東区梅森坂5-101
80	名古屋市厚生院	名古屋市名東区勢子坊2-1501
81	医療法人香徳会メイトウホスピタル	名古屋市名東区上社3-1911
82	医療法人杉山会すぎやま病院	名古屋市名東区社台3-10
83	木村病院	名古屋市名東区名東本通2-22-1
84	名古屋記念病院	名古屋市天白区平針4-305
85	新生会第一病院	名古屋市天白区高宮町1302
86	医療法人真清会新川病院	清須市土器野267
87	医療法人生寿会五条川リハビリテーション病院	清須市春日新堀33
88	はるひ呼吸器病院	清須市春日流8番地1
89	医療法人清教植養衆植病院	北名古屋市長田西村前111
海 部 医 療 圏		
90	津島市民病院	津島市橋町3-73
91	医療法人三善会津島中央病院	津島市薬師町字納掛63
92	津島リハビリテーション病院	津島市南新開町1-114
93	医療法人宏徳会安藤病院	津島市唐臼町半池72-1
94	愛知県厚生農業協同組合連合会海南病院	弥富市前ヶ須町南本田396
95	あま市民病院	あま市甚目寺畦田1
96	医療法人瑞顔会尾張温床かたえ病院	海部郡饗江町大字西之森字長瀬下65-14

外科

97	船入病院	海部郡饗江町宝1-596
尾 張 東 部 医 療 圏		
98	公立胸生病院	瀬戸市西追分町160
99	医療法人青山病院	瀬戸市南山町1-53
100	医療法人青和会中央病院	瀬戸市陶原町3-12
101	医療法人社団順心会井上病院	瀬戸市川北町2-11
102	瀬戸みどりのまち病院	瀬戸市緑町2-114-1
103	医療法人宏和会あさい病院	瀬戸市矢形町178-1
104	独立行政法人労働者健康安全機構旭労災病院	尾張旭市平子町北61
105	桶狭間病院藤田こころケアセンター	豊明市栄町南部3-879
106	藤田医科大学病院	豊明市香掛町田桑ヶ窪1-98
107	医療法人福友会福友病院	日進市北新町殿ヶ池上539
108	医療法人財団愛泉会愛知国際病院	日進市米野木町南山987-31
109	医療法人大医会日進おどり病院	日進市折戸町西田面110
110	医療法人福会真名病院	長久手市作田1-1110
111	愛知医科大学病院	長久手市岩作雁又1-1
112	あいち肝胆腫ホスピタル	愛知郡東郷町春木白土1-217
尾 張 西 部 医 療 圏		
113	一宮市立市民病院	一宮市文京2-2-22
114	一宮市立木曾川市民病院	一宮市木曾川町黒田字北野黒165
115	総合大雑会病院	一宮市桜1-9-9
116	医療法人泰玄会泰玄会病院	一宮市東五城字備前1-1
117	医療法人山下病院	一宮市中町1-3-5
118	医療法人尾張健友会千秋病院	一宮市千秋町塩尻字山王1
119	医療法人栄光会尾洲病院	一宮市浅井町小日比野字新太37
120	大雑会第一病院	一宮市羽衣1-6-12
121	尾西記念病院	一宮市富田字宮東1718-1
122	一宮西病院	一宮市開明字平1
123	医療法人医徳会国井病院	一宮市木曾川町黒田三の通り32-1
124	稲沢市民病院	稲沢市長東町沼100
125	愛知県厚生農業協同組合連合会稲沢厚生病院	稲沢市祖父江町本甲拾町野7
126	医療法人六輪会六輪病院	稲沢市平和町塩川104

精神科

医療機関名	尾張中部医療圏	所在地
1 愛知県精神医療センター	名古屋千種区千種	名古屋千種区千種1-1-7
2 名古屋市立東部医療センター	名古屋千種区	名古屋千種区岩水1-2-23
3 医療法人同心会杉田病院	名古屋千種区	名古屋千種区星が丘元町16-20
4 医療法人東恵会星ヶ丘マリアン病院	名古屋千種区	名古屋千種区井上町27
5 名古屋市立西部医療センター	名古屋千種区	名古屋千種区平手町1-1-1
6 楠メンタルホスピタル	名古屋千種区	名古屋千種区五反田町110
7 社会医療法人愛生会総合上飯田第一病院	名古屋千種区	名古屋千種区上飯田北町2-70
8 北医療生活協同組合北病院	名古屋千種区	名古屋千種区上飯田南町2-88
9 愛知県青い鳥医療教育センター	名古屋千種区	名古屋千種区中小田井5-89
10 名古屋第一赤十字病院	名古屋千種区	名古屋千種区道下町3-35
11 医療法人北林会北林病院	名古屋千種区	名古屋千種区中村区中村町7-58
12 独立行政法人国立病院機構名古屋医療センター	名古屋千種区	名古屋千種区三の丸4-1-1
13 名古屋大学医学部附属病院	名古屋千種区	名古屋千種区昭和区鶴舞町65
14 名古屋第二赤十字病院	名古屋千種区	名古屋千種区昭和区妙見町2-9
15 医療法人交正会精治療病院	名古屋千種区	名古屋千種区昭和区鶴舞4-16-27
16 医療法人人生寿会かわわ病院	名古屋千種区	名古屋千種区昭和区山花町50
17 社会福祉法人聖霊会 聖霊病院	名古屋千種区	名古屋千種区昭和区川名山町56
18 名古屋市立大学病院	名古屋千種区	名古屋千種区瑞穂区瑞穂町字川瀬1
19 みなと医療生活協同組合協立総合病院	名古屋千種区	名古屋千種区五番町4-33
20 名古屋掖済会病院	名古屋千種区	名古屋千種区松年町4-66
21 医療法人人生会松蔭病院	名古屋千種区	名古屋千種区中川区打出2-70
22 医療法人頼和会富田病院	名古屋千種区	名古屋千種区中川区かの里一丁目301
23 医療法人人生会まつかげシニアホスピタル	名古屋千種区	名古屋千種区中川区打出2-347
24 藤田医科大学ばんな病院	名古屋千種区	名古屋千種区中川区尾頭橋3-6-10
25 独立行政法人労働者健康安全機構中部労災病院	名古屋千種区	名古屋千種区港区港明1-10-6
26 独立行政法人地域医療機能推進機構中京病院	名古屋千種区	名古屋千種区南区三条1-1-10
27 あいせい紀年病院	名古屋千種区	名古屋千種区南区曾池町4-28
28 笠寺精治療病院	名古屋千種区	名古屋千種区南区笠寺町楠ノ木3
29 大同病院	名古屋千種区	名古屋千種区南区白水町9
30 南医療生協かなめ病院	名古屋千種区	名古屋千種区南区天白町1-5
31 独立行政法人国立病院機構東尾張病院	名古屋千種区	名古屋千種区大森北2-1301

精神科

32 もりやま総合心療病院	名古屋守山区	名古屋守山区北11-50
33 純仁病院	名古屋守山区	名古屋守山区四軒家1-710
34 総合病院南生協病院	名古屋守山区	名古屋守山区南大高2-204
35 独立行政法人国立病院機構東名古屋病院	名古屋守山区	名古屋守山区梅森坂5-101
36 名古屋市厚生院	名古屋守山区	名古屋守山区勢子坊2-1501
37 八事病院	名古屋守山区	名古屋守山区塩釜口1-403
38 名古屋記念病院	名古屋守山区	名古屋守山区平針4-305
	海部	医療圏
39 愛知県厚生農業協同組合連合会海南病院	弥富市	弥富市前ヶ須町南木田396
40 医療法人宝会七宝病院	あま市	あま市七宝町下田矢倉下1432
41 医療法人和合会好生館病院	あま市	あま市上産津西ノ川8
	尾張東部	医療圏
42 公立陶生病院	瀬戸市	瀬戸市西道分町160
43 しなのが丘病院	瀬戸市	瀬戸市下平田川町1683-8
44 独立行政法人労働者健康安全機構旭労災病院	尾張旭市	尾張旭市平字町北61
45 桶狭間病院藤田こころケアセンター	豊明市	豊明市栄町南館3-879
46 豊明栄病院	豊明市	豊明市栄町大根1-395
47 藤田医科大学病院	豊明市	豊明市香榊町田菜ヶ程1-98
48 愛知医科大学病院	長久手市	長久手市岩作雁又1-1
49 医療法人和合会合和病院	愛知県東郷町	愛知県東郷町大字諸輪字北木戸西108
	尾張西部	医療圏
50 総合大雄会病院	一宮市	一宮市桜1-9-9
51 いまむら病院	一宮市	一宮市今伊勢町本神戸字無量寺東17
52 上林記念病院	一宮市	一宮市奥町字下口西89-1
53 いまいせ心療センター	一宮市	一宮市今伊勢町宮後字郷中茶原30
54 一宮西病院	一宮市	一宮市開明字平1
55 愛知県厚生農業協同組合連合会福沢厚生病院	稲沢市	稲沢市祖父江町本甲拾町野7
56 医療法人回精会北津島病院	稲沢市	稲沢市平和町縁振307
	尾張北部	医療圏
57 愛知県心身障害者フロンティア中央病院	春日井市	春日井市神屋町713-8
58 春日井市民病院	春日井市	春日井市鷹菜町1-1-1
59 医療法人協和会春日井リハビリテーション病院	春日井市	春日井市神屋町706
60 東春病院	春日井市	春日井市西高山町3-5-1

リウマチ科

医療機関名	尾張中部医療圏	所在地
1 名古屋市立西部医療センター	名古屋市中区西区平野町1-1-1	
2 医療法人米田病院	名古屋市中区西区枇杷島1-11-5	
3 医療法人衆済会増子記念病院	名古屋市中区中村区竹橋町35-28	
4 独立行政法人国立病院機構名古屋医療センター	名古屋市中区三の丸4-1-1	
5 名古屋大学医学部附属病院	名古屋市中区昭和区鶴舞町65	
6 医療法人生養会かわな病院	名古屋市中区昭和区山花町50	
7 名古屋市立大学病院	名古屋市中区瑞穂区瑞穂町宇川澄1	
8 医療法人三恵会服部病院	名古屋市中区熱田区沢上1-3-20	
9 水谷病院	名古屋市中区熱田区金山町1-4-3	
10 みなと医療生活協同組合協立総合病院	名古屋市中区熱田区五番町4-33	
11 名古屋救済会病院	名古屋市中区松年町4-66	
12 名古屋共立病院	名古屋市中川区法華1-172	
13 医療法人親和会富田病院	名古屋市中川区かの里一丁目301	
14 独立行政法人労働者健康安全機構中部労災病院	名古屋市中港区港明1-10-6	
15 あいせい紀年病院	名古屋市中南区曾池町4-28	
16 大同病院	名古屋市中南区白木町9	
17 医療法人山和会山口病院	名古屋市中南区加福本通3-28	
18 医療法人和光会川島病院	名古屋市中区守山区白山3-501	
19 総合病院南生祐病院	名古屋市中区緑区南大高2-204	
20 独立行政法人国立病院機構東名古屋病院	名古屋市中区東区梅森坂5-101	
21 木村病院	名古屋市中区東区名東本通2-22-1	
22 名古屋記念病院	名古屋市中区天白区平針4-305	
23 新生会第一病院	名古屋市中区天白区高宮町1302	
24 医療法人済衆館済衆館病院	北名古屋市鹿田西村前111	
海部医療圏		
25 医療法人三善会津島中央病院	津島市薬初町字綿掛63	
26 愛知県厚生農業協同組合連合会海南病院	弥富市前ヶ須町南本田396	
27 医療法人瑞穂会尾張温泉かにえ病院	海部郡蟹江町大字西之森字長瀬下65-1	
尾張東部医療圏		
28 医療法人財団順心会井上病院	瀬戸市川北町2-11	
29 医療法人財団愛泉会愛国医療病院	日進市米野木町南山987-31	

リウマチ科

	尾張西部医療圏	医療圏
30 一宮市立市民病院	一宮市文京2-2-22	
31 医療法人尾張機械会千秋病院	一宮市千秋町塩尻字山王1	
32 医療法人栄光会尾州病院	一宮市浅井町小日比野字新太37	
33 医療法人医徳会国井病院	一宮市木曾川町黒田三の通り32-1	
34 愛知県厚生農業協同組合連合会稲沢厚生病院	稲沢市祖父江町本甲捨町野7	
尾張北部医療圏		
35 医療法人社団喜峰会東海記念病院	春日井市廻間町字大涌681-47	
36 医療法人三仁会あさひ病院	春日井市下原町字村東2090	
37 小牧市民病院	小牧市常盤1-20	
38 社会医療法人起聖会総合大山中中央病院	大山市大字玉郎丸字二タ子塚6	
39 あいちせほね病院	大山市大字玉郎丸字上池31-1	
40 愛知県厚生農業協同組合連合会江南厚生病院	江南市高屋町大松原137	
知多半島医療圏		
41 半田市立半田病院	半田市東洋町2-29	
42 愛知県厚生農業協同組合連合会知多厚生病院	知多郡美浜町大字河和字西谷81-6	
43 石川病院	知多郡武豊町字ヒジリ田23	
44 公立西知多総合病院	東海市中ノ池3-1-1	
45 あいち小児保健医療総合センター	大府市森岡町7-426	
西三河北部医療圏		
46 愛知県厚生農業協同組合連合会豊田厚生病院	豊田市浄水町伊保原500-1	
47 医療法人豊寿会青藤病院	豊田市四郷町森前166-1	
48 医療法人若宮会菊池病院	豊田市若宮町5-1	
49 医療法人慈和会吉田整形外科病院	豊田市御立町7-100	
50 さくら病院	豊田市豊栄町11-131	
51 トヨタ記念病院	豊田市平和町1-1	
西三河南部医療圏		
52 岡崎南病院	岡崎市羽根東町1-1-3	
53 医療法人十全会三嶋内科病院	岡崎市六伏町3-8-2	
54 医療法人救済会字野病院	岡崎市中国崎町1-10	
55 北斗病院	岡崎市仁木町字川越17-33	
西三河南部医療圏		
56 愛知県厚生農業協同組合連合会安城更生病院	安城市安城町東広畔28	

小 児 科

32	独立行政法人労働者健康安全機構中部労災病院	名古屋港区港明1-10-6
33	医療法人幸会南陽病院	名古屋市港区小賀須3-1101
34	東洋病院	名古屋市港区正保町3-38
35	独立行政法人地域医療機能推進機構中京病院	名古屋市南区三条1-1-10
36	名南病院	名古屋市南区南陽通5-1-3
37	大同病院	名古屋市南区白水町9
38	名南ふれあい病院	名古屋市南区豊田5-15-18
39	ヤトウ病院	名古屋市守山区西新14-2
40	名古屋市立緑市民病院	名古屋市緑区潮見が丘1-77
41	医療法人幸福会平岩病院	名古屋市緑区鳴海町相原町26
42	総合病院南生協病院	名古屋市緑区南大高2-204
43	独立行政法人国立病院機構東名古屋病院	名古屋市名東区梅森坂5-101
44	名古屋記念病院	名古屋市天白区平針4-305
45	医療法人済衆館済衆館病院	北名古屋市鹿田西村前111
海 部 医 療 圏		
46	津島市民病院	津島市橋町3-73
47	医療法人宏徳会安藤病院	津島市唐臼町半池72-1
48	愛知県厚生農業協同組合連合会海南病院	弥富市前ヶ須町南本田396
49	あま市民病院	あま市甚目寺畦田1
尾 張 東 部 医 療 圏		
50	公立胸生病院	瀬戸市西迫分町160
51	医療法人若山病院	瀬戸市南山町1-53
52	医療法人青和会中央病院	瀬戸市胸原町3-12
53	独立行政法人労働者健康安全機構旭労災病院	尾張旭市平子町北61
54	鎌田医科大学病院	豊明市香樹町田染ヶ窪1-98
55	医療法人財団愛泉会愛知国際病院	日進市米野木町南山987-31
56	医療法人大医会日進おりど病院	日進市折戸町西田面110
57	愛知医科大学病院	豊川市市岩作雁又1-1
尾 張 西 部 医 療 圏		
58	一宮市立市民病院	一宮市文京2-2-22
59	総合大権会病院	一宮市桜1-9-9
60	医療法人尾張鍼灸会千秋病院	一宮市千秋町塩尻字山王1
61	医療法人菜光会尾洲病院	一宮市浅井町小日比野字新太37

小 児 科

62	一宮西病院	一宮市開明字平1
63	医療法人医療会国井病院	一宮市木曾川町黒田三の通り32-1
64	稲沢市民病院	稲沢市長東町沼100
65	愛知県厚生農業協同組合連合会稲沢厚生病院	稲沢市祖父江町本甲拾町野7
尾 張 北 部 医 療 圏		
66	愛知県心身障害者コロニー中央病院	春日井市神屋町713-8
67	春日井市民病院	春日井市鷹来町1-1-1
68	医療法人徳洲会名古屋徳洲会総合病院	春日井市高蔵寺町北2-52
69	小牧市民病院	小牧市常磐舘1-20
70	社会医療法人志聖会総合大山中中央病院	大山市大字五郎丸字二タ子塚6
71	愛知県厚生農業協同組合連合会江南厚生病院	江南市高屋町大松原137
72	さくら総合病院	丹羽郡大口町新宮1-129
知 多 半 島 医 療 圏		
73	半田市立半田病院	半田市東津町2-29
74	医療法人双葉会藤田病院	半田市泉町111-18
75	愛知県厚生農業協同組合連合会知多厚生病院	知多郡美浜町大字河和字西谷81-6
76	渡辺病院	知多郡美浜町大字野間字上川田45-2
77	医療法人謙和会会彰石病院	知多郡武豊町字向陽1-117
78	石川病院	知多郡武豊町字ヒジリ田23
79	常清市民病院	常清市飛番台3-3-3
80	公立西知多総合病院	東海市中ノ池3-1-1
81	小嶋病院	東海市大田町後田97
82	あいち小児保健医療総合センター	大府市森岡町7-426
83	医療法人平病院	知多市新舞子字菟40-1
西 三 河 北 部 医 療 圏		
84	愛知県厚生農業協同組合連合会豊田厚生病院	豊田市浄水町伊保原500-1
85	愛知県厚生農業協同組合連合会足助病院	豊田市岩神町仲田20
86	豊田地域医療センター	豊田市西山町3-30-1
87	医療法人清慧会鈴木病院	豊田市月見町1-10-8
88	医療法人愛知会胃腸科肛門科冢田病院	豊田市畷部西町城ヶ堀11-1
89	さくら病院	豊田市豊栄町11-131
90	トヨタ記念病院	豊田市平和町1-1
91	豊田若竹病院	豊田市竹元町荒子15

皮膚科

63	瀬戸みどりのまち病院	瀬戸市緑町2-114-1
64	医療法人宏和会あさい病院	瀬戸市矢形町178-1
65	独立行政法人労働者健康安全機構旭労災病院	尾張旭市平字町北61
66	藤田医科大学病院	豊明市香掛町田桑ヶ窪1-98
67	医療法人財団愛泉会愛知国際病院	日進市米野木町南山987-31
68	医療法人大医会日進おどり病院	日進市折戸町西田面110
69	医療法人橋和会東名病院	長久手市作田1-1110
70	愛知医科大学病院	長久手市岩作雁又1-1
尾張西部医療圏		
71	一宮市立市民病院	一宮市文京2-2-22
72	総合大雄会病院	一宮市桜1-9-9
73	医療法人泰立会泰立会病院	一宮市東五城字備前1-1
74	医療法人尾張婦女会千秋病院	一宮市千秋町塩尻字山王1
75	医療法人来光会尾州病院	一宮市茂井町小日比野字新太37
76	尾西記念病院	一宮市富田字宮東1718-1
77	一宮西病院	一宮市開明字平1
78	医療法人医徳会国井病院	一宮市木曾川町黒田三の通り32-1
79	福次市民病院	福次市長東町沼100
80	愛知県厚生農業協同組合連合会福沢厚生病院	福次市祖父江町本甲拾町野7
尾張北部医療圏		
81	愛知県心身障害者コロニー中央病院	春日井市神屋町713-8
82	春日井市民病院	春日井市鷹来町1-1-1
83	医療法人徳洲会名古屋徳洲会総合病院	春日井市高蔵寺町北2-52
84	医療法人社団香峰会東海記念病院	春日井市廻間町字大洞681-47
85	かちがわ北病院	春日井市角崎町3-1
86	小牧市民病院	小牧市常盤1-20
87	小牧第一病院	小牧市中央5-39
88	犬山病院	犬山市大字塔野地字大峰10
89	社会医療法人志聖会総合犬山中央病院	犬山市大字五郎丸字二タ子塚6
90	犬山駅西病院	犬山市大字犬山字高見町11
91	あいちせほね病院	犬山市大字五郎丸字上池31-1
92	愛知県厚生農業協同組合連合会江南厚生病院	江南市高屋町大松原137
93	さくら総合病院	丹羽郡大口町新宮1-129

皮膚科

知多半島医療圏		
94	半田市立半田病院	半田市東洋町2-29
95	医療法人双葉会藤田病院	半田市泉町111-18
96	愛知県厚生農業協同組合連合会知多厚生病院	知多郡美浜町大字河和字西谷81-6
97	渡辺病院	知多郡美浜町大字野間字上川田45-2
98	医療法人橋和会石杉病院	知多郡武豊町字向陽1-117
99	石川病院	知多郡武豊町字ヒジリ田23
100	常滑市民病院	常滑市飛香台3-3-3
101	公立西知多総合病院	東海市中ノ池3-1-1
102	国立研究開発法人国立長寿医療研究センター	大府市森岡町7-430
103	あいち小児保健医療総合センター	大府市森岡町7-426
104	医療法人平病院	知多市新舞子字落40-1
西三河北部医療圏		
105	愛知県厚生農業協同組合連合会豊田厚生病院	豊田市浄水町伊保原500-1
106	愛知県厚生農業協同組合連合会足助病院	豊田市岩神町仲田20
107	医療法人美衣会衣ヶ原病院	豊田市久手町2-34
108	医療法人豊寿会者藤病院	豊田市四郷町森前166-1
109	医療法人愛知会胃腸科肛門科冢田病院	豊田市岐部西町城ヶ堀11-1
110	医療法人若宮会菊池病院	豊田市若宮町5-1
111	トヨタ記念病院	豊田市平和町1-1
112	豊田若竹病院	豊田市竹元町荒子15
113	みよし市民病院	みよし市三好町八和田山15
114	医療法人寿光会寿光会中央病院	みよし市三好町石畑5
西三河南部東医療圏		
115	岡崎市民病院	岡崎市高陸寺町字五所合3-1
116	岡崎南病院	岡崎市羽根東町1-1-3
117	医療法人鉄友会宇野病院	岡崎市中岡崎町1-10
118	医療法人博報会岡崎東病院	岡崎市洞町字向山16-2
119	北斗病院	岡崎市仁木町字川越17-33
西三河南部西医療圏		
120	碧南市民病院	碧南市平和町3-6
121	医療法人松和会新川中央病院	碧南市松江町6-83
122	医療法人十喜会加藤病院	碧南市松本町158

泌尿器科

31	名南病院	名古屋市南区南陽通5-1-3	
32	大同病院	名古屋市南区白水町9	
33	医療法人山和会山口病院	名古屋市南区加福本通3-28	
34	柳仁病院	名古屋市守山区四軒家1-710	
35	名古屋市立緑市民病院	名古屋市緑区瀬見が丘1-77	
36	総合病院南生協病院	名古屋市緑区南大冨2-204	
37	独立行政法人国立病院機構東名古屋病院	名古屋市名東区梅森坂5-101	
38	名古屋市厚生院	名古屋市名東区勢子坊2-1501	
39	医療法人杉山会すぎやま病院	名古屋市名東区社台3-10	
40	名古屋記念病院	名古屋市天白区平針4-305	
41	医療法人済衆館済衆館病院	北名古屋市長久手町西村前111	
海 部 医 療 圏			
42	津島市民病院	津島市橋町3-73	
43	愛知県厚生農業協同組合連合会海南病院	弥富市前ヶ須町南本田396	
尾 張 東 部 医 療 圏			
44	公立陶生病院	瀬戸市西退分町160	
45	医療法人宏和会あさい病院	瀬戸市矢形町178-1	
46	独立行政法人労働者健康安全機構旭労災病院	尾張旭市平子町北61	
47	藤田医科大学病院	豊明市杏掛町田桑ヶ窪1-98	
48	医療法人大医会日進おどりど病院	日進市折戸町西田面110	
49	愛知医科大学病院	長久手市岩作雁又1-1	
尾 張 西 部 医 療 圏			
50	一宮市立市民病院	一宮市文京2-2-22	
51	総合大謙会病院	一宮市桜1-9-9	
52	医療法人尾張健友会千秋病院	一宮市千秋町塩尻字山王1	
53	大権会第一病院	一宮市羽衣1-6-12	
54	尾西記念病院	一宮市富田字宮東1718-1	
55	一宮西病院	一宮市曙明字平1	
56	稲沢市民病院	稲沢市長束町沼100	
57	愛知県厚生農業協同組合連合会稲沢厚生病院	稲沢市祖父江町本甲拾町野7	
58	医療法人六輪会六輪病院	稲沢市平和町塩川104	
尾 張 北 部 医 療 圏			

泌尿器科

59	愛知県心身障害者コロニー中央病院	春日井市神屋町713-8	
60	春日井市民病院	春日井市鷹来町1-1-1	
61	医療法人徳洲会名古屋徳洲会総合病院	春日井市高蔵寺町北2-52	
62	医療法人社団豊峰会東海記念病院	春日井市廻間町字大洞681-47	
63	小牧市民病院	小牧市常盤町1-20	
64	小牧第一病院	小牧市中央5-39	
65	社会医療法人志聖会総合大山中中央病院	大山市大字五郎丸字夕子塚5	
66	愛知県厚生農業協同組合連合会江南厚生病院	江南市高屋町大松原137	
67	さくら総合病院	丹羽郡大口町新宮1-129	
知 多 半 島 医 療 圏			
68	半田市立半田病院	半田市東洋町2-29	
69	愛知県厚生農業協同組合連合会知多厚生病院	知多郡美浜町大字河和字西谷81-6	
70	常清市民病院	常清市飛香台3-3-3	
71	公立西知多総合病院	東海市中之池3-1-1	
72	小嶋病院	東海市大田町後田97	
73	国立研究開発法人国立長寿医療研究センター	大府市森岡町7-430	
74	あいち小児保健医療総合センター	大府市森岡町7-426	
西 三 河 北 部 医 療 圏			
75	愛知県厚生農業協同組合連合会豊田厚生病院	豊田市清水町伊保原500-1	
76	愛知県厚生農業協同組合連合会足助病院	豊田市岩神町仲田20	
77	豊田地域医療センター	豊田市西山町3-30-1	
78	医療法人若宮会菊池病院	豊田市若宮町5-1	
79	トヨタ記念病院	豊田市平和町1-1	
80	みよし市民病院	みよし市三好町八和田山15	
西 三 河 南 部 医 療 圏			
81	愛知県三河青い鳥医療教育センター	岡崎市高陸寺町字小屋場9-3	
82	岡崎市民病院	岡崎市高陸寺町字五所合3-1	
83	医療法人教友会宇野病院	岡崎市岡崎町1-10	
84	富田病院	岡崎市本宿町字南中町32	
西 三 河 南 部 西 医 療 圏			
85	碧南市民病院	碧南市平和町3-6	
86	小林記念病院	碧南市新川町3-88	

産科、婦人科、産婦人科

31	総合病院南生協病院	名古屋市緑区南大高2-204	
32	名古屋厚生院	名古屋市名東区勢子坊2-1501	
33	名古屋記念病院	名古屋市天白区平針4-305	
	海 部 医 療 圏		
34	津島市民病院	津島市橋町3-73	
35	愛知県厚生農業協同組合連合会海南病院	新富市前ヶ原町南本田396	
36	あま市民病院	あま市基日寺畦田1	
	尾 張 東 部 医 療 圏		
37	公立陶生病院	瀬戸市西追分町160	
38	独立行政法人労働者健康安全機構旭労災病院	尾張旭市平子町北61	
39	藤田医科大学病院	豊明市沓掛町田楽ヶ窪1-98	
40	医療法人大医会日進おどり病院	日進市折戸町西面110	
41	愛知医科大学病院	長久手市岩作雁又1-1	
	尾 張 西 部 医 療 圏		
42	一宮市立市民病院	一宮市文京2-2-22	
43	総合大健会病院	一宮市桜1-9-9	
44	一宮西病院	一宮市開明字平1	
45	稲沢市民病院	稲沢市長東町沼100	
46	愛知県厚生農業協同組合連合会稲沢厚生病院	稲沢市祖父江町本甲拾町野7	
	尾 張 北 部 医 療 圏		
47	愛知県心身障害者コロニー中央病院	春日井市神屋町713-8	
48	春日井市民病院	春日井市鳳来町1-1-1	
49	医療法人徳洲会名古屋徳洲会総合病院	春日井市高藤寺町北2-52	
50	小牧市民病院	小牧市常盤1-20	
51	社会医療法人志聖会総合犬山中央病院	犬山市大字五郎丸字二夕子塚6	
52	愛知県厚生農業協同組合連合会江南厚生病院	江南市高屋町大松原137	
53	さくら総合病院	丹羽郡大口町新宮1-129	
	知 多 半 島 医 療 圏		
54	半田市立半田病院	半田市東洋町2-29	
55	医療法人双葉会藤田病院	半田市泉町111-18	
56	愛知県厚生農業協同組合連合会知多厚生病院	知多郡美浜町大字河和字西谷81-6	
57	常滑市民病院	常滑市飛番台3-3-3	

産科、婦人科、産婦人科

58	公立西知多総合病院	東海市中ノ池3-1-1	
59	国立研究開発法人国立長寿医療研究センター	大府市森岡町7-430	
60	あいち小児保健医療総合センター	大府市森岡町7-426	
	西 三 河 北 部 医 療 圏		
61	愛知県厚生農業協同組合連合会豊田厚生病院	豊田市浄水町伊保原500-1	
62	愛知県厚生農業協同組合連合会足助病院	豊田市岩神町仲田20	
63	医療法人清慧会鈴木病院	豊田市月見町1-10-8	
64	トヨタ記念病院	豊田市平和町1-1	
	西 三 河 南 部 東 医 療 圏		
65	岡崎市民病院	岡崎市高陸寺町字五所合3-1	
66	エンジェルヘルホスピタル	岡崎市綱町5-1	
	西 三 河 南 部 西 医 療 圏		
67	碧南市民病院	碧南市平和町3-6	
68	刈谷豊田総合病院	刈谷市住吉町5-15	
69	一里山・今井病院	刈谷市一里山町中本山88番地	
70	愛知県厚生農業協同組合連合会安城更生病院	安城市安城町東広群28	
71	医療法人碧友会堀尾安城病院	安城市新田町小山117	
72	社会医療法人財団新和会八千代病院	安城市住吉町2-7	
73	西尾市民病院	西尾市熊味町上泡原6	
	東 三 河 北 部 医 療 圏		
74	新城市民病院	新城市字北畑32-1	
	東 三 河 南 部 医 療 圏		
75	独立行政法人国立病院機構豊橋医療センター	豊橋市飯村町字法道上50	
76	豊橋市民病院	豊橋市青竹町字八間西50	
77	光生会病院	豊橋市吾妻町137	
78	医療法人豊岡会豊橋元町病院	豊橋市南大清水町字元町205	
79	成田記念病院	豊橋市羽根井本町134	
80	豊川市民病院	豊川市八幡町野路23	
81	総合青山病院	豊川市小坂井町道地100-1	
82	蒲郡市民病院	蒲郡市平田町向田1-1	
83	愛知県厚生農業協同組合連合会酒美病院	田原市神戸町赤石1-1	

眼科

医 療 機 関 名	名 古 屋 ・ 尾 張 中 部 医 療 圏	所 在 地
1	愛知県がんセンター中央病院	名古屋千種区麩子殿1-1
2	名古屋市立東部医療センター	名古屋千種区若水1-2-23
3	国家公務員共済組合連合会東海病院	名古屋千種区千代田橋1-1-1
4	医療法人和伸会和田内科病院	名古屋千種区今池南25-5
5	AOI名古屋病院	名古屋市東区泉2-2-5
6	名古屋市立西部医療センター	名古屋市北区平手町1-1-1
7	医療法人湘山会眼科三宅病院	名古屋市北区大曾根3-14-20
8	社会医療法人愛生会総合上飯田第一病院	名古屋市北区上飯田北町2-70
9	愛知県青い鳥医療療育センター	名古屋市中区小田井5-89
10	名教病院	名古屋市中区栄生2-26-11
11	名古屋第一赤十字病院	名古屋市中区道下町3-35
12	医療法人衆済会贈子記念病院	名古屋市中村区竹橋町35-28
13	階行会城西病院	名古屋市中村区北畑町4-1
14	名古屋セントラル病院	名古屋市中村区太閤3-7-7
15	独立行政法人国立病院機構名古屋医療センター	名古屋市中区三の丸4-1-1
16	国家公務員共済組合連合会名城病院	名古屋市中区三の丸1-3-1
17	中日病院	名古屋市中区丸の内3-12-3
18	眼科形田病院	名古屋市中区栄5-1-30
19	N.T.T.西日本東海病院	名古屋市中区松原2-17-5
20	名古屋大学医学部附属病院	名古屋市中区鶴舞町65
21	名古屋第二赤十字病院	名古屋市中区区見町2-9
22	医療法人生寿会かわな病院	名古屋市中区山花町50
23	社会福祉法人聖霊会聖霊病院	名古屋市中区川名山町56
24	名古屋市立大学病院	名古屋中川区瑞穂区瑞穂町字川登1
25	名古屋市総合リハビリテーションセンター附属病院	名古屋中川区瑞穂区弥富町菟井山1-2
26	ブラザー記念病院	名古屋中川区瑞穂区堀入町11-8
27	みなと医療生活協同組合立総合病院	名古屋中川区五番町4-33
28	名古屋掖済会病院	名古屋中川区松年町4-66
29	医療法人開生会かいせい病院	名古屋中川区月島町9-9
30	医療法人生会まつかげシニアホスピタル	名古屋中川区打出2-347
31	藤田医科大学ばなね病院	名古屋中川区尾頭橋3-6-10

眼科

32	共愛病院	名古屋中川区下之一色町字権野148-1
33	独立行政法人労働者健康安全機構中部労災病院	名古屋港区港明1-10-6
34	公益財団法人名古屋港湾福利厚生協会臨港病院	名古屋港区名港2-9-43
35	医療法人幸会南陽病院	名古屋港区小賀須3-1101
36	独立行政法人地域医療機能推進機構中京病院	名古屋南区三条1-1-10
37	大同病院	名古屋南区白水町9
38	敏仁病院	名古屋市守山区四軒家1-710
39	医療法人いつき会守山いっき病院	名古屋市守山区守山2-18-22
40	名古屋市立緑市民病院	名古屋緑区潮見が丘1-77
41	総合病院南生協病院	名古屋緑区南大高2-204
42	名古屋市厚生院	名古屋名東区勢子坊2-1501
43	名古屋記念病院	名古屋天白区平針4-305
44	医療法人済衆館済衆館病院	北名古屋市尾田西村前111
海 部 医 療 圏		
45	津島市民病院	津島市橋町3-73
46	愛知県厚生農業協同組合連合会海南病院	弥富市前ヶ須町南木田396
47	あま市市民病院	あま市甚目寺畦田1
尾 張 東 部 医 療 圏		
48	公立胸生病院	瀬戸市西追分町160
49	医療法人育和会会中央病院	瀬戸市陶原町3-12
50	医療法人宏和会あさひ病院	瀬戸市矢形町178-1
51	独立行政法人労働者健康安全機構旭労災病院	尾張旭市平子町北61
52	藤田医科大学病院	豊明市沓掛町田菜ヶ窪1-98
53	愛知医科大学病院	長久手市岩作雁又1-1
尾 張 西 部 医 療 圏		
54	一宮市立市民病院	一宮市文京2-2-22
55	一宮市立木曾川市民病院	一宮市木曾川町黒田字北野黒165
56	総合大健会病院	一宮市桜1-9-9
57	医療法人泰玄会泰玄会病院	一宮市東五城字備前1-1
58	医療法人尾張健友会千秋病院	一宮市千秋町塩尻字山王1
59	医療法人来光会尾洲病院	一宮市浅井町小日比野字新太37
60	大健会第一病院	一宮市羽衣1-6-12
61	尾西記念病院	一宮市富田字宮東1718-1

眼科

62	一宮西病院	一宮市開明字平1
63	医療法人医徳会国井病院	一宮市水曾川町黒田三の通り32-1
64	稲沢市民病院	稲沢市長束町沼100
65	愛知県厚生農業協同組合連合会稲沢厚生病院	稲沢市祖父江町本甲拾町野7
尾張北部		
66	愛知県心身障害者コロニー中央病院	春日井市神屋町713-8
67	春日井市民病院	春日井市鷹来町1-1-1
68	医療法人徳洲会名古屋徳洲会総合病院	春日井市高藤寺町北2-62
69	医療法人社団喜峰会東海記念病院	春日井市廻間町字大洞681-47
70	かちがわ北病院	春日井市角崎町3-1
71	小牧市民病院	小牧市常盤1-20
72	社会医療法人志聖会総合犬山中央病院	犬山市大字五郎丸字二タ子塚6
73	犬山歌西病院	犬山市大字犬山字高見町11
74	愛知県厚生農業協同組合連合会江南厚生病院	江南市高屋町大松原137
75	さくら総合病院	丹羽郡大口町新宮1-129
知多半島		
76	半田市立半田病院	半田市東洋町2-29
77	愛知県厚生農業協同組合連合会知多厚生病院	知多郡美浜町大字河和字西谷81-6
78	常滑市民病院	常滑市飛番台3-3-3
79	公立西知多総合病院	東海市中之池3-1-1
80	小嶋病院	東海市大田町後田97
81	国立研究開発法人国立長寿医療研究センター	大府市森岡町7-430
82	あいこ小児保健医療総合センター	大府市森岡町7-426
西三河北部		
83	愛知県厚生農業協同組合連合会豊田厚生病院	豊田市浄水町伊保原500-1
84	愛知県厚生農業協同組合連合会足助病院	豊田市岩神町仲田20
85	トヨタ記念病院	豊田市平和町1-1
86	豊田若竹病院	豊田市竹元町荒子15
87	みよし市民病院	みよし市三好町八和田山15
西三河南部		
88	岡崎市民病院	岡崎市高藤寺町字五所合3-1
89	医療法人鉄友会宇野病院	岡崎市中岡崎町1-10
西三河西部		

眼科

90	碧南市民病院	碧南市平和町3-6
91	小林記念病院	碧南市新川町3-88
92	刈谷豊田総合病院	刈谷市住吉町5-15
93	愛知県厚生農業協同組合連合会安城更生病院	安城市安城町東広群28
94	社会医療法人財団新和会八千代病院	安城市住吉町2-2-7
95	高浜豊田病院	高浜市神田町3-2-11
96	西尾市民病院	西尾市熊味町上抱原6
97	医療法人社団福祉会高須病院	西尾市一色町赤羽上郷中113-1
東三河北部		
98	新城市民病院	新城市字北畑32-1
東三河南部		
99	独立行政法人国立病院機構豊橋医療センター	豊橋市飯村町字浜道上50
100	豊橋市民病院	豊橋市青竹町字八間西50
101	光生会病院	豊橋市吾妻町137
102	医療法人羔羊会弥生病院	豊橋市弥生町字東豊和96
103	成田記念病院	豊橋市羽根井本町134
104	豊川市民病院	豊川市八幡町野路23
105	国府病院	豊川市久保町兼善寺36-1
106	総合青山病院	豊川市小坂井町道地100-1
107	蒲郡市民病院	蒲郡市平田町向田1-1
108	愛知県厚生農業協同組合連合会題美病院	田原市神戸町赤石1-1

耳鼻いんこう科

医療機関名	尾張中部医療圏	所在地
1 名古屋市立東部医療センター	名古屋千種区若水1-2-23	名古屋千種区若水1-2-23
2 愛知学院大学歯学部附属病院	名古屋千種区末盛通2-11	名古屋千種区末盛通2-11
3 A O I 名古屋病院	名古屋東区泉2-2-5	名古屋東区泉2-2-5
4 名古屋市立西部医療センター	名古屋北区平手町1-1-1	名古屋北区平手町1-1-1
5 大隈病院	名古屋北区大曾根2-9-34	名古屋北区大曾根2-9-34
6 社会医療法人愛生会総合上飯田第一病院	名古屋北区上飯田北町2-70	名古屋北区上飯田北町2-70
7 北医療生活協同組合北病院	名古屋北区上飯田南町2-88	名古屋北区上飯田南町2-88
8 愛知県骨いし島医療教育センター	名古屋西区中小田井5-89	名古屋西区中小田井5-89
9 名鉄病院	名古屋西区栄生2-26-11	名古屋西区栄生2-26-11
10 名古屋第一赤十字病院	名古屋中村区道下町3-35	名古屋中村区道下町3-35
11 名古屋セントラル病院	名古屋中村区大開3-7-7	名古屋中村区大開3-7-7
12 独立行政法人国立病院機構名古屋医療センター	名古屋中区三の丸4-1-1	名古屋中区三の丸4-1-1
13 中日病院	名古屋中区丸の内3-12-3	名古屋中区丸の内3-12-3
14 N T T 西日本東海病院	名古屋中区松原2-17-5	名古屋中区松原2-17-5
15 名古屋大学医学部附属病院	名古屋昭和区鶴舞町65	名古屋昭和区鶴舞町65
16 名古屋第二赤十字病院	名古屋昭和区区妙見町2-9	名古屋昭和区区妙見町2-9
17 社会福祉法人聖霊会聖霊病院	名古屋昭和区区川名山町56	名古屋昭和区区川名山町56
18 名古屋市立大学病院	名古屋瑞穂区瑞穂町字川澄1	名古屋瑞穂区瑞穂町字川澄1
19 名古屋総合リハビリテーションセンター附属病院	名古屋瑞穂区弥富町密柑山1-2	名古屋瑞穂区弥富町密柑山1-2
20 重工記念病院	名古屋熱田区外土居町7-8	名古屋熱田区外土居町7-8
21 みなと医療生活協同組合協立総合病院	名古屋熱田区玉番町4-33	名古屋熱田区玉番町4-33
22 名古屋救済会病院	名古屋中川区松年町4-66	名古屋中川区松年町4-66
23 藤田医科大学ばなたね病院	名古屋中川区尾頭橋3-6-10	名古屋中川区尾頭橋3-6-10
24 共愛病院	名古屋中川区下之一色町字権野148-1	名古屋中川区下之一色町字権野148-1
25 独立行政法人労働者健康安全機構中部労災病院	名古屋港区港明1-10-6	名古屋港区港明1-10-6
26 公益財団法人名古屋港湾福利厚生協会臨港病院	名古屋港区名港2-9-43	名古屋港区名港2-9-43
27 独立行政法人地城医療機能推進機構中京病院	名古屋南区三条1-1-10	名古屋南区三条1-1-10
28 大同病院	名古屋南区白水町9	名古屋南区白水町9
29 敏仁病院	名古屋守山区四軒家1-710	名古屋守山区四軒家1-710
30 名古屋市立緑市民病院	名古屋緑区朝見が丘1-77	名古屋緑区朝見が丘1-77
31 総合病院南生協病院	名古屋緑区南大高2-204	名古屋緑区南大高2-204

耳鼻いんこう科

32 独立行政法人国立病院機構東名古屋病院	名古屋東区梅森坂5-101	名古屋東区梅森坂5-101
33 名古屋厚生病院	名古屋東区勢子坊2-1501	名古屋東区勢子坊2-1501
34 名古屋記念病院	名古屋天白区平針4-305	名古屋天白区平針4-305
海 部 医 療 圏		
35 津島市民病院	津島市橋町3-73	津島市橋町3-73
36 愛知県厚生農業協同組合連合会海南病院	弥富市前々須町南本田396	弥富市前々須町南本田396
37 あま市民病院	あま市葦目寺畦田1	あま市葦目寺畦田1
尾 張 東 部 医 療 圏		
38 公立陶生病院	瀬戸市西追分町160	瀬戸市西追分町160
39 独立行政法人労働者健康安全機構旭労災病院	尾張旭市平字町北61	尾張旭市平字町北61
40 藤田医科大学病院	豊明市香掛町田菜ヶ窪1-98	豊明市香掛町田菜ヶ窪1-98
41 医療法人大医会日進おりと病院	日進市折戸町西田面110	日進市折戸町西田面110
42 愛知医科大学病院	長久手市岩作雁又1-1	長久手市岩作雁又1-1
尾 張 西 部 医 療 圏		
43 一宮市立市民病院	一宮市文京2-2-22	一宮市文京2-2-22
44 総合大雄会病院	一宮市桜1-9-9	一宮市桜1-9-9
45 医療法人泰玄会泰玄会病院	一宮市東五城字備前1-1	一宮市東五城字備前1-1
46 医療法人来光会尾洲病院	一宮市浅井町小日比野字新太37	一宮市浅井町小日比野字新太37
47 尾西記念病院	一宮市富田字宮東1718-1	一宮市富田字宮東1718-1
48 一宮西病院	一宮市開明字平1	一宮市開明字平1
49 稲沢市民病院	稲沢市長東町沼100	稲沢市長東町沼100
50 愛知県厚生農業協同組合連合会稲沢厚生病院	稲沢市祖父江町木甲拾町野7	稲沢市祖父江町木甲拾町野7
尾 張 北 部 医 療 圏		
51 愛知県心身障害者コロニー中央病院	春日井市神屋町713-8	春日井市神屋町713-8
52 春日井市民病院	春日井市鷹来町1-1-1	春日井市鷹来町1-1-1
53 医療法人徳洲会名古屋徳洲会総合病院	春日井市高蔵寺町北2-52	春日井市高蔵寺町北2-52
54 医療法人社団喜峰会東海記念病院	春日井市廻間町字大洞681-47	春日井市廻間町字大洞681-47
55 小牧市民病院	小牧市常盤1-20	小牧市常盤1-20
56 社会医療法人志聖会総合大山大中央病院	大山市大字五郎丸字二夕子塚6	大山市大字五郎丸字二夕子塚6
57 犬山駅西病院	大山市大字犬山字高見町11	大山市大字犬山字高見町11
58 愛知県厚生農業協同組合連合会江南厚生病院	江南市高屋町大松原137	江南市高屋町大松原137
59 さくら総合病院	丹羽郡大口町新宮1-129	丹羽郡大口町新宮1-129
知 多 半 島 医 療 圏		

リハビリテーション科

	尾張東部	医療圏
97	公立陽生病院	瀬戸市西追分町160
98	医療法人青山病院	瀬戸市南山町1-53
99	医療法人青和会中央病院	瀬戸市陶原町3-12
100	医療法人社団順心会井上病院	瀬戸市川北町2-11
101	瀬戸みどりのまち病院	瀬戸市緑町2-114-1
102	水野病院	瀬戸市小田藁町1-190-2
103	医療法人荻和会あさひ病院	瀬戸市矢形町178-1
104	独立行政法人労働者健康安全機構旭労災病院	尾張旭市平字町北61
105	桶狭間病院藤田こころケアセンター	豊明市栄町南線3-879
106	藤田医科大学病院	豊明市香掛町田菜ヶ窪1-98
107	医療法人福友会福友病院	日進市北新町殿ヶ池上539
108	医療法人財団愛泉会愛知国際病院	日進市米野木町南山987-31
109	医療法人大医会日進おりと病院	日進市折戸町西田面110
110	医療法人橋東東名病院	長久手市作田1-1110
111	愛知医科大学病院	長久手市岩作雁又1-1
	尾張西部	医療圏
112	一宮市立市民病院	一宮市文京2-2-22
113	一宮市立木曾川町市民病院	一宮市木曾川町黒田字北野黒165
114	総合大健会病院	一宮市桜1-9-9
115	医療法人泰玄会泰玄会病院	一宮市東五城字備前1-1
116	医療法人尾張健友会千秋病院	一宮市千秋町塩尻字山王1
117	上林記念病院	一宮市奥町字下口西89-1
118	医療法人米光会尾洲病院	一宮市浅井町小日比野字新太37
119	尾西記念病院	一宮市富田字宮東1718-1
120	一宮西病院	一宮市開明字平1
121	医療法人医徳会国井病院	一宮市木曾川町黒田三の通り32-1
122	一宮医療教育センター	一宮市富田字流筋1679-2
123	稲沢市民病院	稲沢市長東町沼100
124	愛知県厚生農業協同組合連合会稲沢厚生病院	稲沢市祖父江町本甲拾町野7
125	医療法人六輪会六輪病院	稲沢市平和町塩川1104
	尾張北部	医療圏
126	愛知県心身障害者コロニー中央病院	春日市神屋町713-8

リハビリテーション科

127	春日井市民病院	春日井市鷹来町1-1-1
128	一般財団法人春日会足立病院	春日井市若草通1-1
129	医療法人協和会春日リハビリテーション病院	春日井市神屋町706
130	医療法人徳洲会名古屋徳洲会総合病院	春日井市高蔵寺町北2-52
131	医療法人社団豊峰会東海記念病院	春日井市廻間町字大洞681-47
132	白山リハビリテーション病院	春日井市庄名町1011-25
133	医療法人三仁会あさひ病院	春日井市下原町字村東2090
134	医療法人光寿会光寿会春日井病院	春日井市下原町字萱場1920-1
135	高森台病院	春日井市高森台4-4-50
136	小牧市民病院	小牧市常普請1-20
137	小牧第一病院	小牧市中央5-39
138	社会医療法人志聖会総合大山大中央病院	犬山市大字五郎丸字ニタ子塚6
139	医療法人永仁会さとう病院	犬山市大字羽黒字下大田8-3
140	大山西病院	犬山市大字犬山字高見町11
141	あいせほね病院	犬山市大字五郎丸字上池31-1
142	愛知県厚生農業協同組合連合会江南厚生病院	江南市高屋町大松原137
143	佐藤病院	江南市上奈良町緑48
144	岩倉病院	岩倉市川井町北海戸1
145	さくら総合病院	丹羽郡大口町新宮1-129
	知多半島	医療圏
146	半田市立半田病院	半田市東洋町2-29
147	知多リハビリテーション病院	半田市有脇町13-101
148	愛知県厚生農業協同組合連合会知多厚生病院	知多郡美浜町大字河和字西谷81-6
149	渡辺病院	知多郡美浜町大字野間字上川田45-2
150	医療法人精和会杉石病院	知多郡武豊町字向陽1-117
151	石川病院	知多郡武豊町字ヒジリ田23
152	常清市民病院	常清市飛香台3-3-3
153	公立西知多総合病院	東海市中ノ池3-1-1
154	小嶋病院	東海市大田町後田97
155	国立研究開発法人国立長寿医療研究センター	大府市森岡町7-430
156	あいち小児保健医療総合センター	大府市森岡町7-426
157	医療法人共和会共和病院	大府市屍田町2-123
158	医療法人平病院	知多市新舞子字落40-1

放射線科

32	医療法人生生会まつかげシニアホスピタル	名古屋市中川区打出2-347
33	藤田医科大学ばんなね病院	名古屋市中川区尾頭橋3-6-10
34	独立行政法人労働者健康安全機構中部労災病院	名古屋市中港区港明1-10-6
35	公益財団法人名古屋港湾福利厚生協会陸港病院	名古屋市中港区名港2-9-43
36	独立行政法人地域医療連携推進機構中京病院	名古屋市中南区三桑1-1-10
37	医療法人笠寺病院	名古屋市中南区松池町3-19
38	名南病院	名古屋市中南区南陽通5-1-3
39	大同病院	名古屋市中南区白水町9
40	医療法人山和会山口病院	名古屋市中南区加福本通3-28
41	医療法人緑柳会小松病院	名古屋市中南区前浜通6-45
42	名南ふれあい病院	名古屋市中南区豊田5-15-18
43	南医療生協かなめ病院	名古屋市中南区天白町1-5
44	名古屋市立緑市民病院	名古屋市中緑区朝見が丘1-77
45	総合病院南生協病院	名古屋市中緑区南大高2-204
46	独立行政法人国立病院機構東名古屋病院	名古屋市中東区梅森坂5-101
47	名古屋市厚生院	名古屋市中東区勢子坊2-1501
48	医療法人杉山会すぎやま病院	名古屋市中東区社台3-10
49	八事病院	名古屋市中天白区塩釜口1-403
50	名古屋記念病院	名古屋市中天白区平針4-305
51	医療法人済衆館済衆館病院	北名古屋市中鹿田西村前111
海 部 医 療 圏		
52	津島市民病院	津島市橋町3-73
53	医療法人三善会津島中央病院	津島市葉町町字綿掛63
54	医療法人宏徳会安藤病院	津島市唐臼町半池72-1
55	愛知県厚生農業協同組合連合会海南病院	弥富市前ヶ須町南本田396
56	あま市民病院	あま市甚目寺畦田1
尾 張 東 部 医 療 圏		
57	公立胸生病院	瀬戸市西追分町160
58	医療法人青山病院	瀬戸市南山町1-53
59	独立行政法人労働者健康安全機構旭労災病院	尾張旭市平子町北61
60	藤田医科大学病院	豊明市杏掛町田菜ヶ窪1-98
61	医療法人大医会日進おりと病院	日進市折戸町西田面110
62	医療法人橋会東名病院	長久手市作田1-1110

放射線科

63	愛知医科大学病院	長久手市岩作雁又1-1
尾 張 西 部 医 療 圏		
64	一宮市立市民病院	一宮市文京2-2-22
65	総合大雄会病院	一宮市桜1-9-9
66	医療法人尾張健友会千秋病院	一宮市千秋町塩尻字山王1
67	医療法人来光会尾洲病院	一宮市浅井町小日比野字新太37
68	大雄会第一病院	一宮市羽衣1-6-12
69	一宮西病院	一宮市開明字平1
70	稲沢市民病院	稲沢市長束町沼100
71	愛知県厚生農業協同組合連合会稲沢厚生病院	稲沢市祖父江町本甲拾町野7
尾 張 北 部 医 療 圏		
72	愛知県心身障害者コロニー中央病院	春日井市神屋町713-8
73	春日井市民病院	春日井市鷹菜町1-1-1
74	医療法人徳洲会名古屋徳洲会総合病院	春日井市高蔵寺町北2-52
75	医療法人社団喜峰会東海記念病院	春日井市廻間町字大洞681-47
76	医療法人三仁会あさひ病院	春日井市下原町字村東2090
77	小牧市民病院	小牧市常普請1-20
78	社会医療法人志聖会総合大中央病院	大山市大字五郎丸字二夕子塚6
79	大山駅西病院	大山市大字犬山字高見町11
80	愛知県厚生農業協同組合連合会江南厚生病院	江南市高屋町大松原137
81	さくら総合病院	丹羽郡大口町新宮1-129
知 多 半 島 医 療 圏		
82	半田市立半田病院	半田市東洋町2-29
83	愛知県厚生農業協同組合連合会知多厚生病院	知多郡美浜町大字河和字西谷81-6
84	常清市民病院	常清市飛音台3-3-3
85	公立西知多総合病院	東海市中ノ池3-1-1
86	小嶋病院	東海市大田町後田97
87	国立研究開発法人国立長寿医療研究センター	大府市森岡町7-430
88	あいち小児保健医療総合センター	大府市森岡町7-426
89	医療法人共和会共和病院	大府市梶田町2-123
西 三 河 北 部 医 療 圏		
90	愛知県厚生農業協同組合連合会豊田厚生病院	豊田市浄水町伊保原500-1
91	愛知県厚生農業協同組合連合会足助病院	豊田市岩神町仲田20

救急科

医療機関名	尾張中部医療圏	所在地
1 名古屋市立東部医療センター	名古屋千種区若水1-2-23	
2 名古屋第 一 赤十字病院	名古屋市中村区道下町3-35	
3 名古屋セントラル病院	名古屋市中村区太閤3-7-7	
4 独立行政法人国立病院機構名古屋医療センター	名古屋市中区三の丸4-1-1	
5 名古屋大学医学部附属病院	名古屋市昭和区鶴舞町65	
6 名古屋第二赤十字病院	名古屋市昭和区妙見町2-9	
7 名古屋市立大学病院	名古屋市瑞穂区瑞穂町字川澄1	
8 みなと医療生活協同組合設立総合病院	名古屋市熱田区五番町4-33	
9 名古屋掖済会病院	名古屋市中川区松年町4-66	
10 藤田医科大学ばんたね病院	名古屋市中川区尾頭橋3-6-10	
11 独立行政法人地域医療機能推進機構中京病院	名古屋市南区三条1-1-10	
12 大同病院	名古屋市南区白水町9	
13 名古屋市立緑市民病院	名古屋市緑区潮見が丘1-77	
14 名古屋記念病院	名古屋市天白区平針4-305	
15 医療法人済栄館済栄館病院	北名古屋市鹿田西村前111	
海 部 医 療 圏		
16 愛知県厚生農業協同組合連合会海南病院	弥富市前ヶ須町南本田396	
尾 張 東 部 医 療 圏		
17 藤田医科大学病院	豊明市荻掛町田菜ヶ窪1-98	
18 愛知医科大学病院	長久手市岩作雁又1-1	
尾 張 西 部 医 療 圏		
19 一宮市立市民病院	一宮市文京2-2-22	
20 総合大雄会病院	一宮市桜1-9-9	
21 一宮西病院	一宮市開羽字平1	
尾 張 北 部 医 療 圏		
22 春日井市民病院	春日井市鷹菜町1-1-1	
23 医療法人徳洲会名古屋徳洲会総合病院	春日井市高蔵寺町北2-52	
24 小牧市民病院	小牧市常普請1-20	
25 愛知県厚生農業協同組合連合会江南厚生病院	江南市高屋町大松原137	
知 多 半 島 医 療 圏		
26 半田市立半田病院	半田市東洋町2-29	

救急科

27 公立西知多総合病院	東海市中之池3-1-1	
28 あいち小児保健医療総合センター	大府市森岡町7-426	
西 三 河 北 部 医 療 圏		
29 愛知県厚生農業協同組合連合会豊田厚生病院	豊田市浄水町伊保原500-1	
西 三 河 南 部 東 医 療 圏		
30 岡崎市民病院	岡崎市高陵寺町字五所合3-1	
31 医療法人親友会宇野病院	岡崎市中岡崎町1-10	
西 三 河 南 部 西 医 療 圏		
32 愛知県厚生農業協同組合連合会安城更生病院	安城市安城町東広畔28	
33 社会医療法人財団新和会八千代病院	安城市住吉町2-2-7	
東 三 河 南 部 医 療 圏		
34 豊橋市民病院	豊橋市青竹町字八間西50	
35 豊川市民病院	豊川市八幡町野路23	

病理診断科

医療機関名	所在地
1 愛知県がんセンター中央病院	名古屋千種区鶴子殿1-1
2 名古屋市立東部医療センター	名古屋千種区若水1-2-23
3 名古屋市立西部医療センター	名古屋北区平手町1-1-1
4 名動病院	名古屋西区栄生2-26-11
5 名古屋第一赤十字病院	名古屋市中村区道下町3-35
6 独立行政法人国立病院機構名古屋医療センター	名古屋市中区三の丸4-1-1
7 名古屋大学医学部附属病院	名古屋市昭和区鶴舞町65
8 名古屋第二赤十字病院	名古屋市昭和区妙見町2-9
9 名古屋市立大学病院	名古屋市瑞穂区瑞穂町字川澄1
10 名古屋被済会病院	名古屋市中川区松年町4-66
11 名古屋共立病院	名古屋市中川区法華1-172
12 藤田医科大学ばんなわ病院	名古屋市中川区尾頭橋3-6-10
13 独立行政法人労働者健康安全機構中部労災病院	名古屋市港区港明1-10-6
14 独立行政法人地域医療機能推進機構中京病院	名古屋市南区三条1-1-10
15 大同病院	名古屋市南区白水町9
16 名古屋市立緑市民病院	名古屋市緑区潮見が丘1-77
17 総合病院南生協病院	名古屋市緑区南大高2-204
18 名古屋記念病院	名古屋市天白区平針4-305
19 はるひ呼吸器病院	清須市春日流8番地1
海 部 医 療 圏	
20 津島市民病院	津島市橋町3-73
21 愛知県厚生農業協同組合連合会海部病院	弥富市前ヶ須町南本田396
尾 張 東 部 医 療 圏	
22 公立陶生病院	瀬戸市西迫分町160
23 独立行政法人労働者健康安全機構旭労災病院	尾鷲旭市平子町北61
24 藤田医科大学病院	豊明市各排町田桑ヶ窪1-98
25 愛知医科大学病院	長久手市岩作雁又1-1
尾 張 西 部 医 療 圏	
26 一宮市立市民病院	一宮市文京2-2-22
27 総合大健会病院	一宮市桜1-9-9
28 一宮西病院	一宮市開明字平1

病理診断科

尾 張 北 部 医 療 圏	
29 愛知県心身障害者コロニー中央病院	春日井市神屋町713-8
30 春日井市民病院	春日井市鷹来町1-1-1
31 小牧市民病院	小牧市常普請1-20
32 愛知県厚生農業協同組合連合会江南厚生病院	江南市高屋町大松原137
知 多 半 島 医 療 圏	
33 半田市立半田病院	半田市東洋町2-29
34 公立西知多総合病院	東海市中之池3-1-1
35 国立研究開発法人国立長寿医療研究センター	大府市森岡町7-430
西 三 河 北 部 医 療 圏	
36 愛知県厚生農業協同組合連合会豊田厚生病院	豊田市浄水町伊保原500-1
37 トヨタ記念病院	豊田市平和町1-1
西 三 河 南 部 東 医 療 圏	
38 愛知県がんセンター愛知病院	岡崎市欠町字栗宿18
39 岡崎市民病院	岡崎市高隆寺町字五所合3-1
西 三 河 南 部 西 医 療 圏	
40 刈谷豊田総合病院	刈谷市住吉町5-15
41 愛知県厚生農業協同組合連合会安城更生病院	安城市安城町東広群28
42 社会医療法人財団新和会八千代病院	安城市住吉町2-2-7
43 西尾市民病院	西尾市龍味町上泡原6
東 三 河 南 部 医 療 圏	
44 豊橋市民病院	豊橋市青竹町字八間西50
45 成田記念病院	豊橋市羽根井本町134
46 豊川市民病院	豊川市八幡町野路23

臨床検査科

医療機関名	尾張中部医療圏	所在地
1 愛知県がんセンター中央病院	名古屋市千種区鹿子殿1-1	
2 名古屋第一赤十字病院	名古屋市中村区道下町3-35	
3 名古屋市立大学病院	名古屋市瑞穂区瑞穂町字川澄1	
4 大同病院	名古屋市南区白水町9	
5 一宮西病院	一宮市開明字平1	
6 愛知県厚生農業協同組合連合会江南厚生病院	江南市高屋町大松原137	
7 あいち小児保健医療総合センター	大府市森岡町7-426	
8 愛知県厚生農業協同組合連合会豊田厚生病院	豊田市浄水町伊保原500-1	
9 愛知県がんセンター愛知病院	岡崎市久町字栗原18	
10 岡崎市民病院	岡崎市高隆寺町字五所合3-1	
11 愛知県厚生農業協同組合連合会安城厚生病院	安城市安城町東広畔28	
12 社会医療法人財団新和会八千代病院	安城市住吉町2-2-7	

麻酔科

医療機関名	尾張中部医療圏	所在地
1 愛知県がんセンター中央病院	名古屋市千種区鹿子殿1-1	
2 名古屋市立東部医療センター	名古屋市千種区若水1-2-23	
3 国家公務員共済組合連合会東海病院	名古屋市千種区千代田橋1-1-1	
4 医療法人吉田病院	名古屋市千種区大久手町5-19	
5 医療法人株式会社はちや整形外科病院	名古屋市千種区末盛通2-4	
6 愛知学院大学歯学部附属病院	名古屋市千種区末盛通2-11	
7 名古屋ハートセンター	名古屋市東区砂田橋1-1-14	
8 名古屋市立西部医療センター	名古屋市北区平手町1-1-1	
9 大隈病院	名古屋市北区大曾根2-9-34	
10 社会医療法人愛生会総合上飯田第一病院	名古屋市北区上飯田北町2-70	
11 名鉄病院	名古屋市西区栄生2-26-11	
12 名古屋第一赤十字病院	名古屋市中村区道下町3-35	
13 名古屋セントラル病院	名古屋市中村区太閤3-7-7	
14 独立行政法人国立病院機構名古屋医療センター	名古屋市中区三の丸4-1-1	
15 国家公務員共済組合連合会名城病院	名古屋市中区三の丸1-3-1	
16 NTT西日本東海病院	名古屋市中区松原2-17-5	
17 医療法人聖真会横山記念病院	名古屋市中区千代田3-11-20	
18 名古屋大学医学部附属病院	名古屋市昭和区鶴舞町65	
19 名古屋第二赤十字病院	名古屋市昭和区妙見町2-9	
20 医療法人安正会安井病院	名古屋市昭和区滝子町27-19	
21 社会福祉法人聖霊会聖霊病院	名古屋市昭和区川名山町56	
22 名古屋市立大学病院	名古屋市瑞穂区瑞穂町字川澄1	
23 医療法人三恵会服部病院	名古屋市熱田区沢上1-3-20	
24 医療法人杏園会熱田リハビリテーション病院	名古屋市熱田区六番1-1-19	
25 水谷病院	名古屋市熱田区金山町1-4-3	
26 みなと医療生活協同組合協立総合病院	名古屋市熱田区五番町4-33	
27 名古屋救済会病院	名古屋市中川区松年町4-66	
28 医療法人聖真会春田仁愛病院	名古屋市中川区東幸田2-178	
29 名古屋共立病院	名古屋市中川区法華1-172	
30 藤田医科大学ばんばんたね病院	名古屋市中川区尾頭橋3-6-10	
31 独立行政法人労働者健康安全機構中部労災病院	名古屋市港区港明1-10-6	
32 独立行政法人地域医療機能推進機構中京病院	名古屋市南区三条1-1-10	
33 医療法人蓮寺病院	名古屋市南区松池町3-19	

麻酔科

34	大同病院	名古屋南区白水町9
35	医療法人山和会山口病院	名古屋南区加藤本通3-28
36	ヤトウ病院	名古屋守山区西新14-2
37	名古屋市立緑区市民病院	名古屋緑区薄見が丘1-77
38	第一なるみ病院	名古屋緑区細口1-210
39	総合病院南生協病院	名古屋緑区南大高2-204
40	独立行政法人国立病院機構東名古屋病院	名古屋名東区梅森坂5-101
41	名古屋記念病院	名古屋市天白区平針4-305
42	医療法人済衆船病院	北名古屋市鹿田西村前111
海 部 医 療 圏		
43	津島市民病院	津島市桶町3-73
44	医療法人宏徳会安藤病院	津島市唐臼町半池72-1
45	愛知県厚生農業協同組合連合会海南病院	弥富市前ヶ須町南本田396
46	あま市民病院	あま市甚目寺畦田1
尾 張 東 部 医 療 圏		
47	公立胸生病院	瀬戸市西追分町160
48	独立行政法人労働者健康安全機構旭労災病院	尾張旭市平子町北61
49	福井病院	豊明市栄町南高3-879
50	藤田医科大学病院	豊明市苗掛町田菜ヶ窪1-98
51	医療法人大医会日進おどり病院	日進市折戸町西田面110
52	医療法人橋本東名病院	長久手市作田1-1110
53	愛知医科大学病院	長久手市岩作福又1-1
54	あいち肝胆膵ホスピタル	豊知郡東郷町春木白土1-217
尾 張 西 部 医 療 圏		
55	一宮市立市民病院	一宮市文京2-2-22
56	総合大雑会病院	一宮市桜1-9-9
57	医療法人泰立会泰立会病院	一宮市東五城字備前1-1
58	医療法人山下病院	一宮市中町1-3-5
59	一宮西病院	一宮市圃明字平1
60	稲沢市民病院	稲沢市長楽町沼100
61	愛知県厚生農業協同組合連合会稲沢厚生病院	稲沢市祖父江町本甲拾町野7
尾 張 北 部 医 療 圏		
62	愛知県心身障害者コロニー中央病院	春日井市神屋町13-8
63	春日井市民病院	春日井市鷹来町1-1-1
64	医療法人徳洲会名古屋徳洲会総合病院	春日井市高蔵寺町北2-52

麻酔科

65	医療法人社団喜峰会東海記念病院	春日井市廻間町字大洞681-47
66	医療法人三仁会あさひ病院	春日井市下原町字村東2090
67	小牧市民病院	小牧市常盤1-20
68	小牧第一病院	小牧市中央5-39
69	社会医療法人志聖会 综合大田中央病院	犬山市大字五郎丸字二子塚6
70	あいちまほね病院	犬山市大字五郎丸字上池31-1
71	愛知県厚生農業協同組合連合会江南厚生病院	江南市高屋町大松原137
72	岩倉病院	岩倉市川井町北海岸1
73	さくら総合病院	丹羽郡大口町新宮1-129
知 多 半 島 医 療 圏		
74	半田市立半田病院	半田市東津町2-29
75	愛知県厚生農業協同組合連合会知多厚生病院	知多郡美浜町大字河和字西谷81-6
76	石川病院	知多郡武豊町字ヒジリ田23
77	常滑市民病院	常滑市飛音台3-3-3
78	公立西知多総合病院	東海市中ノ池3-1-1
79	国立研究開発法人国立長寿医療研究センター	大府市森岡町7-430
80	あいち小児保健医療総合センター	大府市森岡町7-426
西 三 河 北 部 医 療 圏		
81	愛知県厚生農業協同組合連合会豊田厚生病院	豊田市浄水町伊保原500-1
82	医療法人清慈会鈴木病院	豊田市月見町1-10-8
83	医療法人社団以心会中野胃腸病院	豊田市駒新町金山1-12
84	医療法人豊祥会斎藤病院	豊田市四郷町森前166-1
85	医療法人愛知会胃腸科江門科冨田病院	豊田市歌部西町城ヶ廻11-1
86	医療法人慈和会吉田整形外科病院	豊田市御立町7-100
87	トヨタ記念病院	豊田市平和町1-1
西 三 河 南 部 東 医 療 圏		
88	愛知県がんセンター愛知病院	岡崎市久町字栗宿18
89	岡崎市民病院	岡崎市高陸寺町字五所合3-1
90	医療法人鉄友会守野病院	岡崎市中岡崎町1-10
91	北斗病院	岡崎市仁木町字川越17-33
西 三 河 南 部 西 医 療 圏		
92	碧南市民病院	碧南市平和町3-6
93	小林記念病院	碧南市新川町3-88
94	刈谷豊田総合病院	刈谷市住吉町5-15
95	医療法人明和会辻村外科病院	刈谷市井ヶ谷町桜島20-1

内科

1901	西山クリニック	東郷町藤輪下市36
1902	特別養護老人ホームイーストグレイズ診療所	東郷町春木下鏡田446-1104
1903	まつもとクリニック	東郷町春木音員97
1904	社会福祉法人篤徳会 エイジヒート諸輪健康管理室	東郷町藤輪字後山60-5
1905	本多医院	東郷町北山台1-3-9
1906	特別養護老人ホームフイロスどうごう医療室	東郷町大字和合字南坂谷310
尾 張 西 部 医 療 圏		
1907	愛知県一宮保健所診療所	一宮市古笠町1丁目3
1908	愛厚ホーム一宮苑診療所	一宮市大和町刈安賀字孫間70
1909	愛北ハートクリニック	一宮市千秋町加納馬場字清水77
1910	あさいクリニック	一宮市今伊勢町宮後宮代11-1
1911	浅井耳鼻咽喉科医院	一宮市木曾川町里小牧清水50
1912	浅井森医院	一宮市浅井町東浅井60
1913	あさのこどもクリニック	一宮市萩原町西御堂字社吉司29
1914	あさの内科クリニック	一宮市真町剣光寺75-1
1915	朝日荘診療所	一宮市明地字西阿古井1番地
1916	朝宮加藤医院	一宮市萩原町朝宮産明神1-1
1917	あらいファミリークリニック	一宮市南小淵字大日135
1918	安藤医院	一宮市開明字乾土34-1
1919	一宮市中保健康センター	一宮市貴船町3丁目2番地
1920	一宮市西保健康センター	一宮市東五城字備前12番地
1921	一宮市北保健康センター	一宮市木曾川町黒田字中沼南の切27
1922	一宮市休日・夜間急病診療所	一宮市貴船町3丁目2番地
1923	一宮市浅井老人いこいの家付属診療所	一宮市奥町字八瀬前28番地
1924	一宮市北方老人いこいの家付属診療所	一宮市北方町北方字新堤下44番地
1925	一宮市奥としよりの家付属診療所	一宮市奥町字八瀬前28番地
1926	一宮市丹陽老人いこいの家付属診療所	一宮市丹陽町多加木三丁目5-11
1927	一宮市千秋老人いこいの家付属診療所	一宮市千秋町佐野字下川田48-1
1928	一宮市時之島老人いこいの家付属診療所	一宮市時之島字丸先8番地の1
1929	一宮市神山としよりの家付属診療所	一宮市平和1-12-17
1930	一宮市萩原老人福祉センター付属診療所	一宮市萩原町東宮重字蓮原48
1931	一宮市林の里特別養護老人ホーム	一宮市萩原町東宮重字蓮原36番地の1
1932	一宮市栗栗老人いこいの家付属診療所	一宮市光明寺字聖手17番地の1
1933	いくた内科クリニック	一宮市奥町字三出104-1

内科

1934	医療法人 雄仁会 石黒クリニック	一宮市今伊勢町新神戸字九反野62
1935	いしぐろ内科	一宮市本町4丁目1028
1936	いしだ内科クリニック	一宮市今伊勢町馬寄字東瀬古60-1
1937	いずみ福祉園診療所	一宮市浅井町西浅井式軒家47
1938	森村医院	一宮市千秋町佐野字五反田21番地
1939	いそむろファミリークリニック	一宮市丹羽町古屋敷72-1
1940	一般社団法人きふ総合健診センターあいち診療所	一宮市本町2-2-11 JES一宮ビル503号室
1941	一宮むすび心療内科	一宮市真清田二丁目3番20号
1942	医療法人 恵仁会 一宮整形外科	一宮市下沼町4丁目8番地
1943	医療法人 いつき会 いつきクリニック一宮	一宮市大和町毛受字込畑47-1
1944	いとう整形外科	一宮市浅井町西浅井字瀬西51-1
1945	いとう内科循環器科	一宮市小樽中島字南平口94-1
1946	福国医院	一宮市浅井町江森字鏡光寺13番地
1947	井上内科クリニック	一宮市開明字東沼85
1948	今伊勢しかわクリニック	一宮市今伊勢町本神戸字切東29番地1
1949	医療法人 萩友会 今川内科	一宮市萩原町朝宮字茶園37
1950	岩田循環器クリニック	一宮市仕吉一丁目23-8
1951	入山医院	一宮市小信中島東輪岡45
1952	うかいファミリークリニック	一宮市栄一丁目2-10 フェークフオレストフロント1F
1953	宇野医院	一宮市三条字エグロ78-1
1954	おおにしプレストライメンズクリニック	一宮市開明字畑原14番地1
1955	医療法人 大山医院	一宮市大赤見字八幡西5
1956	医療法人 清心会 大久保外科	一宮市富士1-8-18
1957	太田内科クリニック	一宮市北今字芝崎7-1
1958	おしお内科	一宮市木曾川町黒田字西町北37-1
1959	小野水外科	一宮市千秋町佐野字工高前46-1
1960	介護老人福祉施設えもり医療室	一宮市浅井町江森字鏡光寺16番地1
1961	介護老人福祉施設いわと医療室	一宮市浅井町黒岩字宮東7-1
1962	介護老人福祉施設サンリバー診療所	一宮市木曾川町里小牧字笹原148番地
1963	介護老人福祉施設丹陽医療室	一宮市丹陽町九日市字新編塚85番地
1964	開明クリニック	一宮市開明字納東39番地
1965	寛医院	一宮市小樽中島北平口15
1966	加国内科クリニック	一宮市北園通6-6-6
1967	医療法人 かすが内科	一宮市大和町南高井字宮腰1

内科

1966	可世木耳鼻咽喉科	一宮市島村六区田3
1969	医療法人 香風会 加藤クリニック	一宮市八幡ヶ-7-28
1970	かとうファミリークリニック	一宮市今伊勢町本神戸戸東118番地
1971	かみやファミリークリニック	一宮市木曾川町西間窪116番地1
1972	かわむら内科種痘器科	一宮市明地字油屋前52-1
1973	神田後藤クリニック	一宮市木曾川町外間田字芳池189
1974	医療法人 岸内科	一宮市浅野寺古屋敷49番地
1975	きそかわ小児クリニック	一宮市木曾川町里小牧字寺東172
1976	きたおわり在宅医療クリニック	一宮市多加木4丁目31番地46
1977	きはしクリニック	一宮市大和町毛走字車馬敷73
1978	きむら胃腸科・外科・内科	一宮市牛野通4丁目36番2
1979	木村クリニック	一宮市松降通7丁目22番
1980	木村医院	一宮市八幡1-6-6
1981	くまざわ医院	一宮市瀬部字漆山22
1982	くまはら医院	一宮市上祖父江字新田5-1
1983	クリニックちあき	一宮市千秋町加納車場字松下14番1
1984	高齢者福祉施設新和楽荘医務室	一宮市柳原町東宮重福24-1
1985	孝友クリニック	一宮市北小浜字道上55-1
1986	医療法人 こざわクリニック	一宮市木曾川町黒田字西新田中の切20-2
1987	こしの内科	一宮市東五旗字大平第37番地
1988	医療法人 香風会 こたま内科クリニック	一宮市東四丁目1番地1
1989	五旗医院	一宮市木曾川町里小牧野方170
1990	後藤小児科医院	一宮市萩原町萩原1322-10
1991	ごとう内科クリニック	一宮市西萩原妙楽寺前1298-3
1992	特別養護老人ホームコムネックスみずほ内務療所	一宮市木曾川町里小牧字寺東200番地
1993	酒井内科	一宮市萩原町萩原字替土43番地
1994	医療法人 義恵会 坂田内科	一宮市大赤見字神明東8
1995	桜井クリニック	一宮市大江口-6-10
1996	さいわい小児科	一宮市千秋町浅野羽根字北裏5
1997	塩津内科	一宮市真船一丁目11番9 第2イトネビル1階
1998	しみず内科クリニック	一宮市本町4丁目21-7
1999	しみずファミリークリニック	一宮市大和町馬引字黒玉2136-2
2000	杉田内科	一宮市佐千原字二ツ塚22
2001	すぎやま内科クリニック	一宮市今伊勢町宮後字新車36

内科

2002	鈴木クリニック	一宮市三条字駒東藤35-1
2003	医療法人 園医院	一宮市木曾川町玉ノ井字八尻145
2004	医療法人厚恵会 瀬川医院	一宮市島村字下老光寺1番地
2005	新内科クリニック	一宮市森本一丁目18-23
2006	ヒベ心療クリニック	一宮市瀬部字山伏66番地の1
2007	しがファミリークリニック	一宮市浅井町大日比野2076-1
2008	大越会クリニック	一宮市大江一丁目3番2号
2009	たいようクリニック	一宮市開明字新田110
2010	高御堂内科	一宮市今伊勢町本神戸字東出9-1
2011	消化器内科クリニック	一宮市神山1丁目4番2号
2012	内科・小児科・耳鼻咽喉科田中医院	一宮市松2-2-1
2013	田中クリニック	一宮市本町4丁目19番24号
2014	田中内科クリニック	一宮市北今字霞山12番1
2015	たに在宅クリニック	一宮市末広一丁目3番8号 フランジアビル2F
2016	丹陽クリニック	一宮市伝法寺10丁目1番地20
2017	地域密着型特別養護老人ホーム風の苑マグリア医務室	一宮市今伊勢町馬寄字東瀬古55-1
2018	地域密着型特別養護老人ホームたんぽぽ鶴の里医務室	一宮市時之島字大東21番地
2019	つだハートクリニック	一宮市大和町妙興寺徳法寺前29-2
2020	どうけ内科クリニック	一宮市伝法寺1丁目1番地8
2021	あいふの里医務室	一宮市浅井町西海戸字余陸寺45-1
2022	特別養護老人ホーム ウェルコートみづほ	一宮市浅井町尾関字同春168番地の2
2023	特別養護老人ホームたんぽぽ加茂の里医務室	一宮市千秋町加茂字海戸22
2024	特別養護老人ホームたんぽぽ新々の里医務室	一宮市千秋町加納馬場字松下60番地
2025	特別養護老人ホームちあき医務室	一宮市千秋町小山字山王22番地1
2026	特別養護老人ホームちあき第二医務室	一宮市千秋町小山字山王21番地1
2027	特別養護老人ホーム薬栗の郷医務室	一宮市島村字六区田60番地
2028	特別養護老人ホームアルメン/みづほ内務療所	一宮市三条字野間26-1
2029	特別養護老人ホームまつかぜ医務室	一宮市開明字柳苗代13
2030	ついで内科クリニック	一宮市花池2-11-20
2031	冨田医院	一宮市野口2丁目16-8
2032	とみつかクリニック	一宮市富塚寸畑4
2033	ともだクリニック	一宮市木曾川町黒田十一の通り77-1
2034	豊田合成株式会社西工場診療所	一宮市明地字東下城40
2035	中島医院	一宮市東五旗大平裏14-1

内科

2036	西御堂の里三笠診療所	一宮市萩原町西御堂字虫築1-1
2037	西船医院	一宮市浅野字馬東36
2038	二丁目診療所	一宮市栄4丁目1-5 エースビル702号
2039	野口内科	一宮市三桑橋南東37-1
2040	のぞみケアクリニック	一宮市木曾川町黒田字北畑二の切21 キヤリアーコート21 102号室
2041	野田泌尿器科クリニック	一宮市竜屋3丁目1番1号
2042	内科のがき	一宮市野口1-9-7
2043	野村医院	一宮市大志1-9-28
2044	医療法人 糖友会 野村内科	一宮市多加木三丁目4番3号
2045	医療法人厚恵会橋本内科クリニック	一宮市萩原町向田方字三味浦55-1
2046	医療法人 はらだ内科クリニック	一宮市奥町南目草14
2047	はるかメンタルクリニック	一宮市小赤見字秋吉43番地1
2048	伴医院	一宮市西島町3丁目53番地
2049	久屋クリニック一宮院	一宮市文京2丁目9番11
2050	ひのクリニック	一宮市本町3-8-11
2051	皮フ科内科よこたクリニック	一宮市木曾川町里小牧字寺東174-2
2052	ひまわりクリニック丹西	一宮市猿海道1-8-23
2053	平野内科	一宮市緑2丁目13番地1
2054	医療法人宏正会 ひらまっ小児クリニック	一宮市浜町2-2-18
2055	藤クリニック	一宮市木曾川町黒田一の通り25番1
2056	橋本整形外科	一宮市木曾川町門間沼藪2472-1
2057	社会福祉法人特別養護老人ホーム プチ・プレジール	一宮市大和町於保字丹波6番地3
2058	医療法人 秋桜会 真清田クリニック	一宮市真清田2-4-19
2059	松原クリニック	一宮市木曾川町里小牧字東橋原15
2060	医療法人愛社会 松前内科医院	一宮市浅野字虹操野50-1
2061	丸井医院	一宮市本町3丁目10番25-2号
2062	みずのクリニック	一宮市神山町2丁目10番地6
2063	みずの内科クリニック	一宮市西大橋道字花美51
2064	宮田クリニック	一宮市光明寺字天王真104
2065	宮地内科医院	一宮市桜3-1-11
2066	宮本医院	一宮市今伊勢町本神戸字山玉1
2067	みづほクリニック	一宮市浅井町尾関字同者139
2068	むらせクリニック	一宮市森木3丁目11-1
2069	メドクワンたなかファミリークリニック	一宮市奥町字宮前45-1

内科

2070	森医院	一宮市起東藪屋85
2071	森クリニック	一宮市本町4丁目21-27
2072	森中央クリニック	一宮市萩原町西宮重字東光堂18
2073	森内科	一宮市栄2-5-13
2074	医療法人感彩会 森瀬内科	一宮市牛野通1-26
2075	医療法人聖恵会 やまだクリニック	一宮市花畑四丁目16番24号
2076	大和南クリニック	一宮市大和町於保字上次22
2077	湧川クリニック	一宮市高田字向畑24
2078	VUK皮膚科クリニック	一宮市時之島字四ツ辻2
2079	吉田内科医院	一宮市新生2-15-17
2080	医療法人 米本医院	一宮市末広3-8-14
2081	構井クリニック	一宮市起字用水糸48-1
2082	渡辺外科	一宮市平和3-3-13
2083	愛厚はなのきの里診療所	稲沢市祖父江町祖父江藤井3-2
2084	荒尾内科・耳鼻咽喉科	稲沢市梅須賀町7丁目31
2085	稲垣医院	稲沢市井之口大宮町85
2086	医療法人稲沢クリニック	稲沢市稲沢町前田210
2087	稲沢市医師会休日急病診療所	稲沢市中野宮町60
2088	稲沢市保健センター	稲沢市稲沢町前田365番地の16
2089	稲沢市保健センター-祖父江支所	稲沢市祖父江町山崎鶴巻275番地1
2090	トよなまこころのクリニック	稲沢市重本4丁目92-1
2091	藤1の森メンタルクリニック	稲沢市松下1-7-24タカビル1階
2092	岩田内科	稲沢市下津薬所1-2-3
2093	おおこうち内科クリニック	稲沢市祖父江町後方上切6-7
2094	大里クリニック	稲沢市高重中町118-1
2095	大島クリニック	稲沢市祖父江町三丸浜駅通102番地
2096	おかきき内科	稲沢市稲島東6丁目36
2097	こどもお医者さん おがわクリニック	稲沢市祖父江町祖父江高橋408-1
2098	オリーフ内科クリニック	稲沢市正明寺3-191
2099	医療法人佳信会 尾橋西クリニック	稲沢市平和町須ヶ谷馬橋712-3
2100	かげやまクリニック	稲沢市祖父江町後方西線31
2101	かじらファミリークリニック	稲沢市下津住吉22
2102	神谷医院	稲沢市駅前2-19-17
2103	かわむらクリニック	稲沢市大塚北6丁目50

内科

2104	きたやまクリニック	福次市福次町北山18番地
2105	きむら内科内分科・糖尿科クリニック	福次市大塚北9丁目79番1
2106	ここのみやクリニック	福次市国府宮4丁目19-1
2107	株式会社サカイナゴゴヤ医務室	福次市奥田西伊町1
2108	〔医〕悠美・シグキ&カズコ整形外科内科	福次市日下路北町4丁目43-1
2109	社会福祉法人 薫風会 医務室(大和の里)	福次市六角堂東町1丁目4番地6
2110	福音者支援施設ルミナス医務室	福次市平和町観音堂東海堤35番地
2111	伸医院	福次市西津口町種草54番地
2112	杉原内科外科医院	福次市日下部松野町1-221
2113	鈴木クリニック	福次市正明寺2丁目17番5号
2114	セブンヘルソクリニック	福次市小池4丁目122
2115	シーエー・バルマニョアファクチャリング&オペレーションズ福次サイト 健康管理室	福次市大塚南4丁目30
2116	たいらいクリニック	福次市大塚南4丁目30
2117	胃腸科外科たちらクリニック	福次市大塚町三條田42-1
2118	医療法人 芙蓉会 田中医院	福次市西町二丁目2番7号
2119	医療法人 田中内科医院	福次市祖父江町祖父江北川原73番地
2120	医療法人 谷医院	福次市井之口北畑町232
2121	特別養護老人ホーム すずの郷診療所	福次市平和町観音堂東海堤33番地
2122	特別養護老人ホーム 信竜 医務室	福次市船橋町江向193番地1
2123	特別養護老人ホーム 信竜 医務室	福次市大塚北9丁目45番地
2124	特別養護老人ホーム 祖父江グリーンハウスの医務室	福次市祖父江町祖父江中福15番地
2125	特別養護老人ホーム 第二大和の里医務室	福次市井堀野口町27番地
2126	豊田合成株式会社福次工場診療所	福次市北島町米屋敷1
2127	豊田合成株式会社 井之口診療所	福次市井之口町中四区畑4500
2128	豊田合成株式会社技術センター診療所	福次市北島町西之町30
2129	豊田合成株式会社西津口工場診療所	福次市西津口町第二沼1番地1
2130	豊田合成株式会社平和町工場診療所	福次市平和町下三宅折口710
2131	日本軽金属(株)名古屋工場診療所	福次市小池1-1-1
2132	根木クリニック	福次市平和町下起南146-1
2133	ハーモニーランドクリニック	福次市福島5丁目2
2134	北井医院	福次市奥田切田町83番地
2135	東浦内科医院	福次市正明寺一丁目8番18号
2136	平和医院	福次市平和町西光坊新町101
2137	三菱電機(株)福次製作所健康増進センター	福次市委町1

内科

2138	宮川医院	福次市井之口小番戸町8
2139	宮崎外科	福次市西町丁目224
2140	宮下医院	福次市平金森町8-2
2141	医療法人 藤上内科クリニック	福次市祖父江町藤上本郷九29-8
2142	やまかみ内科循環器科	福次市一色中星町153-1
2143	山田内科呼吸器科	福次市天池光田町9-2
2144	医療法人 洲茶会 山村外科	福次市小池1-4-25
2145	医療法人 心水会 吉田内科循環器科	福次市治郎丸椿町3番地
2146	リーフウォーク福次クリニック	福次市長野7丁目1番2号リーフウォーク福次IF
2147	医療法人 おたなべ医院	福次市祖父江町祖父江南川原67-10
尾 張 北 部 医 療 圏		
2148	岩成台診療所	春日市岩成台6-2-3 岩成台団地19-1
2149	医療法人 勝川医院	春日市若草通1-12
2150	須賀医院	春日市神領町2-12-12
2151	長谷川医院	春日市坂下町3-469
2152	陸上自衛隊春日井駐屯地医務室	春日市西山町無番地
2153	ハナトニックエコシステムズ株式会社 本社工場健康管理室	春日市鷹来町字下中田4017
2154	たんぼ内科クリニック	春日市牛山町1245-3
2155	吉田小児科	春日市不二が丘1-102
2156	医療法人 中央会 中央台診療所	春日市中央台2-3-2 中央台228棟
2157	飯田医院	春日市田家町1654
2158	大手外科クリニック	春日市大手町2-70
2159	小笠原内科	春日市坂下町6-1215-742
2160	片山内科 ともクリニック	春日市高蔵寺町5-14-13
2161	同仁医院	春日市勝川町5-105
2162	医療法人 北浦医院	春日市美濃町3-46
2163	豊井内科クリニック	春日市勝川町西2-5
2164	青木内科クリニック	春日市如意甲町7-12-10
2165	春日井保婦所診療室	春日市柏井町2-31
2166	岡島内科	春日市小野町6-29
2167	特別養護老人ホーム 春緑苑診療所	春日市廻間町字神塚洞703-1
2168	医療法人 俊友会 渡辺整形外科	春日市廻間町681-159
2169	医療法人 政秀会 肛門科安藤外科	春日市若草通9-39
2170	医療法人 啓生会 春日井クリニック	春日市妙麗町9-25

外科

609	西軒家整形外科クリニック	尾張旭市庄南町2-8-7
610	あらかわ医院	尾張旭市大久手町中松原39
611	さかひ皮膚科	尾張旭市東印場町2-2-15
612	医療法人医心会 かずクリニック	尾張旭市南本地ヶ原町2-8
613	すなの家尾張旭診療所	尾張旭市柏井町弥栄256番地1
614	せせがらどう花井クリニック	尾張旭市印場町3-4-5
615	日比野外科	尾張旭市東栄町3丁目1-5
616	日本中央競馬会中京競馬場人診療所	豊明市間米町敷田1225
617	森谷胃腸科外科	豊明市大久伝町西54-6
618	市原外科・整形外科	豊明市阿野町西の海戸16-1
619	くまへ整形外科	豊明市二村台7-17-11
620	社会福祉法人福田会 障害者支援施設ゆたか苑診療所	豊明市栄町大根1-143
621	医療法人豊明クリニック	豊明市新栄町2-133
622	医療法人美月会 前後整形外科内科クリニック	豊明市阿野町滑55-1
623	南本整形外科	豊明市新田町編13-1
624	やまだ形成外科・内分泌内科クリニック	豊明市前後町大森間1448-11
625	村上クリニック	日進市岩崎町芦屋間87-1
626	愛知学院大学保健センター	日進市岩崎町阿良池12
627	しんあいクリニック	日進市岩崎町北高上44-4
628	佐藤クリニック	日進市米野木町丁田20-1
629	梅森クリニック	日進市梅森台5-75
630	医療法人杉本クリニック	日進市赤池1-3001 第25号オーシャンプラザ3階
631	ゆたか整形外科	日進市竹の山5-1601
632	こめのきひがし整形外科	日進市米野木町油田152-2
633	平針かとう整形外科	日進市赤池町屋下310
634	富田整形外科	日進市茂田町東田面94-3
635	日進胃腸科・外科	日進市栄3-1204
636	きまたクリニック	日進市赤池南2-111
637	アガベクリニック	日進市折戸町係三ヶ入61
638	三本木クリニック	日進市三本木町柳畑間2-1
639	日進すずき整形外科	日進市栄3-2002
640	あかいけ耳鼻いんこう科	日進市赤池町屋下394番地1
641	たけのぎ皮膚科	日進市竹の山二丁目2504番1
642	梅森台レオ整形外科・ヒア科	日進市梅森台4丁目188番地

外科

643	加藤整形外科	長久手市真行田34
644	愛知医科大学保健体育施設診療所	長久手市岩作雁又1-1
645	二宮整形外科	長久手市久保山805
646	はなみずきあふクリニック	長久手市桜俣1013
647	名古屋脳神経外科クリニック	長久手市川原10-1
648	ヒロ整形外科クリニック	長久手市山越101-1
649	医療法人 おおた整形外科クリニック	長久手市市ヶ瀬2丁目101番地
650	朝日が丘整形外科	長久手市下山48-1
651	西尾形成外科	長久手市下山45番7
652	こせんじょう通あんどクリニック	長久手市仏が根1827
653	医療法人バツ諸輪診療所	東郷町諸輪前田47
654	わごうヶ丘クリニック	東郷町和合ヶ丘1-5-6
655	船屋整形外科	東郷町和合林清池110
656	三ツ池整形外科	東郷町兵庫2-1-11
657	特別養護老人ホームオーストラリアレスト診療所	東郷町春木下瀬田446-1104
658	まつもとクリニック	東郷町春木番目97
尾 張 西 部 医 療 圏		
659	アイエヌクリニック	一宮市栄1-10-16
660	あまいクリニック	一宮市今伊勢町宮後宮代11-1
661	朝日荘診療所	一宮市明地字西阿古井1番地
662	安藤医院	一宮市開明字乾土34-1
663	一宮市休日・夜間急病診療所	一宮市真輪町3丁目2番地
664	はくろ内科	一宮市本町4丁目10の8
665	磯村医院	一宮市千秋町佐野字五反田21番地
666	医療法人 恵仁会 一宮整形外科	一宮市下沼町4丁目8番地
667	トビ整形外科	一宮市浅井町西浅井字第51-1
668	稲垣医院	一宮市浅井町江森字浅光寺13番地
669	井上内科クリニック	一宮市開明字東沼85
670	今伊勢しんがわクリニック	一宮市今伊勢町本神戸字切東29番地1
671	医療法人 岩田整形外科医院	一宮市向山南一丁目7-18
672	かいふアリアクリニック	一宮市栄一丁目2-10 フェークワオレストブランド1F
673	宇野医院	一宮市三条字エグロ78-1
674	おおおにしアレストクイメンズクリニック	一宮市開明字畑添14番地1
675	医療法人 大山医院	一宮市大赤見字八幡西5

外科

676	医療法人 清心会 大久保外科	-宮市富士1-8-18
677	小野木外科	-宮市千秋町佐野字工高前46-1
678	介護老人福祉施設いわと医療室	-宮市後井町黒岩字宮東7-1
679	医療法人 善風会 加藤クリニック	-宮市八幡4-7-28
680	かむらりウマチ整形外科	-宮市大和町南高井字野間町-2
681	かまた整形外科	-宮市開明字東向野18-1
682	神山たかはし皮膚科	-宮市平和町三丁目9-2
683	かわい皮膚科クリニック	-宮市開明字葛藤田21-3
684	神田後藤クリニック	-宮市木曾川町外割田字芳池189
685	きし整形外科	-宮市瀬部字大馬場81の1
686	きそがわ不夜夜クリニック	-宮市木曾川町里小牧字寺東172
687	きはしクリニック	-宮市大和町毛受字東屋敷73
688	きむら胃腸科・外科・内科	-宮市牛野通4丁目36番2
689	木村クリニック	-宮市松陰通7丁目22番
690	木村医院	-宮市八幡1-6-6
691	くまざわ医院	-宮市瀬部字橋山22
692	医療法人 黒田皮膚科	-宮市朝日3-3-16
693	香友クリニック	-宮市北小瀬字道上55-1
694	こしの内科	-宮市東五城字大平裏37番地
695	後藤クリニック	-宮市平和町3丁目6番11号
696	桜井クリニック	-宮市大江1-6-10
697	柴田皮膚科	-宮市本町2丁目9-19
698	じゅんこ乳腺クリニック	-宮市神山町1-2-14
699	杉山脳神経外科	-宮市野口1-14-16
700	まさの整形外科	-宮市木曾川町里小牧字寺東177番地1
701	大雄会クリニック	-宮市大江一丁目3番2号
702	とみつかクリニック	-宮市壺屋町41
703	豊田合成株式会社産西工場診療所	-宮市明地字東下城40
704	中島医院	-宮市東五城大平裏14-1
705	中島整形外科クリニック	-宮市富田26
706	医療法人 中村整形外科	-宮市普賢2丁目4番16号
707	野村医院	-宮市大志1-9-28
708	萩原整形外科リウマチクリニック	-宮市萩原町萩原友童61
709	はしもと整形外科	-宮市開明字榎屋田42番

外科

710	はっとり皮膚科クリニック	-宮市牛野通3-26-3
711	ひのクリニック	-宮市本町3-8-11
712	藤村クリニック	-宮市木曾川町黒田一の通り25番1
713	ふじのみ整形外科	-宮市大和町苅安賀字山王72
714	藤本整形外科	-宮市木曾川町間沼屋2472-1
715	医療法人 秋桜会 真清田クリニック	-宮市真清田2-4-19
716	松原クリニック	-宮市木曾川町里小牧字東浦原15
717	まびき整形外科	-宮市大和町馬引字榎未申2241番3
718	宮田クリニック	-宮市光明寺字天王裏104
719	みやび整形外科	-宮市北今字横山6-1
720	森整形外科	-宮市浅野字清之川45
721	森中央クリニック	-宮市萩原町西宮重字東光堂18
722	やまさき整形外科リウマチクリニック	-宮市今伊勢町馬草字榎森田14番1
723	医療法人聖恵会 やまだクリニック	-宮市花池四丁目16番24号
724	大和南クリニック	-宮市大和町於保字上次22
725	湯川クリニック	-宮市高田字向畑24
726	YUKI皮膚科クリニック	-宮市時之島字四ツ辻2
727	渡辺外科	-宮市平和3-3-13
728	愛摩はなのきの里診療所	稲沢市祖父江町祖父江藤枝3-2
729	大里クリニック	稲沢市高重中町118-1
730	大島クリニック	稲沢市祖父江町三丸新駅通102番地
731	かげやまクリニック	稲沢市祖父江町後方西郷31
732	かじらファミリークリニック	稲沢市下津住吉22
733	かわむらクリニック	稲沢市大塚北6丁目50
734	きたやまクリニック	稲沢市稲沢町北山18番地
735	くした整形外科	稲沢市百島出町91番地
736	こんどう整形外科	稲沢市西町3丁目9-23
737	「医」悠美」シゲキ&カズコ整形外科内科	稲沢市日下部北町4丁目43-1
738	社会福祉法人善風会 医療室(大和の里)	稲沢市六角堂東町1丁目3番地6
739	杉原内科外科医院	稲沢市日下部松野町1-221
740	鈴木クリニック	稲沢市正明寺3丁目17番5号
741	たいらクリニック	稲沢市大塚南4丁目30
742	胃腸科外科たちクリニック	稲沢市大塚町三枝田42-1
743	つむぎクリニック	稲沢市井之口親地町70-1

外科

744	根木クリニック	福次市平和町下起南146-1	
745	医療法人慈梅会 服部整形外科	福次市国府宮4丁目15-11	
746	花井医院	福次市奥田切町83番地	
747	夫馬整形外科医院	福次市福次町下田64-3	
748	ほり皮フクリニック	福次市重本一丁目58番地	
749	水谷皮膚科	福次市小沢4-2-7	
750	宮崎外科	福次市西町3丁目224	
751	宮下医院	福次市平金森町79-2	
752	みやと整形外科	福次市下津南山二丁目2番地3	
753	医療法人洲梅会 山村外科	福次市小池1-4-25	
尾 張 北 部 医 療 圏			
754	陸上自衛隊春日井駐屯地医療室	春日市市西山町無番地	
755	大手外科クリニック	春日市市大手町2-70	
756	ムラセ整形外科	春日市市八事町2-115	
757	医療法人友友会 感辺整形外科	春日市市廻間町681-159	
758	医療法人政秀会 肛門科安藤外科	春日市市若草通3-39	
759	医療法人 さかきばらクリニック	春日市市如意申町1-10-13	
760	医療法人祥会 岡山整形外科	春日市市霞山台2-2-6	
761	青山クリニック	春日市市六軒屋町1-9	
762	トヨタハルプロクリニック	春日市市西本町1-8-3	
763	徳丸外科	春日市市下市場町3-5-4	
764	医療法人愛伴会 加藤クリニック	春日市市下屋敷町字下屋敷1-2	
765	田中医院	春日市市中央台5-5-11	
766	医療法人同仁会 鳥居クリニック	春日市市鳥居松町2-307	
767	伊東外科整形外科医院	春日市市出川町2-29-8	
768	よく田整形外科	春日市市朝宮町2-18-1	
769	井上医院	春日市市牛山町296-21	
770	愛知電機株式会社診療所	春日市市愛知町1	
771	社会福祉法人明知会 障害者支援施設夢の家医療室	春日市市明和町字西追分1030-1	
772	吉田クリニック	春日市市梅ヶ坪町71-3	
773	白山外科クリニック	春日市市白山町5-21-8	
774	整形外科 つのだクリニック	春日市市二子町2丁目10-12	
775	はやかわクリニック	春日市市下市場町6丁目7番3	
776	おさのクリニック	春日市市篠木町6-4-1	

外科

777	医療法人三仁会 春日井整形外科	春日市市東野町3丁目15番地01	
778	山内クリニック	春日市市出川町8-13-10	
779	すずらんクリニック	春日市市原野町15-19	
780	遠藤整形外科クリニック	春日市市前並町1-2-7	
781	からがわ山内クリニック	春日市市松野町1-3番 ルネッサンスシティ勝川1番新築02号	
782	久保田福神整形外科クリニック	春日市市大留町9丁目3番地2	
783	東海中央クリニック	春日市市角崎町102-1	
784	めぐみクリニック	春日市市神領町2丁目20番地1	
785	なかにがし整形外科皮膚科	春日市市岩成台5丁目2-12	
786	こぼやしクリニック	春日市市中野町2-14-9	
787	春日井ファミリー皮膚科	春日市市篠木町6丁目2-4	
788	アベクリニック	春日市市篠木町6丁目2-4	
789	小山クリニック	春日市市石尾台2丁目4-12	
790	医療法人和恵会 はやかわ・すずきクリニック	春日市市柏原町3-185	
791	たかぎ整形外科皮膚科	春日市市六軒屋町二丁目10番地	
792	成宮医院	春日市市八光町4-84-3	
793	阪部クリニック	春日市市松本町1-3-7	
794	まつした整形外科	篠木町二丁目6番1	
795	きたしろ整形外科	春日市市北城町4丁目1521番地1	
796	春日市市総合保健医療センター	春日市市鷹来町1丁目1番地1	
797	春日市市休日・平日夜間急病診療所	春日市市鷹来町1丁目1番地1	
798	春見あおいクリニック	春日市市春見町56-5	
799	はせがわクリニック	春日市市勝川町2丁目19-6	
800	竹村整形外科クリニック	春日市市味美白山町1-4-17	
801	勝川福神整形外科クリニック	春日市市勝川新町2丁目158番地	
802	たけだクリニック整形外科・内科	春日市市小野町5-89-6	
803	春日井リハビリテーション病院附属クリニック	春日市市神屋町706番地	
804	寺西耳鼻咽喉科クリニック	春日市市南下原町4-8-4	
805	からがわ整形外科	春日市市旭町4丁目22番地	
806	村田徳徳科犬山診療所	犬山市大字橋爪寺中島2	
807	犬山市休日・急病診療所	犬山市五郎丸東1-70	
808	宮崎整形外科外科内科	犬山市大字羽黒新田字下郷屋7-1	
809	社会福祉法人犬山白菊苑診療所	犬山市字桐田30-1	
810	犬山市保健センター	犬山市松本町1-121	

精神科

201	松橋俊夫クリニック	尾張旭市印場元町3-5-1	尾張旭市印場元町3-5-1	
202	あさひ・こころのクリニック	尾張旭市向町2-4-1	尾張旭市向町2-4-1	
203	藤田メンタルケアサテライト	豊明市阿野町清5-2 都築ビル2階	豊明市阿野町清5-2 都築ビル2階	
204	愛知学院大学保健センター	日進市岩崎町阿良池12	日進市岩崎町阿良池12	
205	あいらび熊木クリニック	日進市岩崎町竹の山37-347	日進市岩崎町竹の山37-347	
206	あかいけ好日こころのクリニック	日進市赤池1-3001 第25オアシスセンタープラザ305	日進市赤池1-3001 第25オアシスセンタープラザ305	
207	日進メンタルクリニック	日進市蟹甲町池下278-2	日進市蟹甲町池下278-2	
208	秋ヶ池メンタルクリニック	長久手市戸田谷1101	長久手市戸田谷1101	
209	愛知敬徳大学クリニック	長久手市片平二丁目17-18	長久手市片平二丁目17-18	
210	長久手メンタルクリニック	長久手市仲田804	長久手市仲田804	
211	愛厚ホーム東郷苑診療所	東郷町春木下正薬通南4337-13	東郷町春木下正薬通南4337-13	
尾 張 西 部 医 療 圏				
212	愛厚ホーム一宮苑診療所	一宮市大和町刈安賀字採間70	一宮市大和町刈安賀字採間70	
213	一宮市萩の里特別養護老人ホーム	一宮市萩原町東宮草字蓮原36番地の1	一宮市萩原町東宮草字蓮原36番地の1	
214	いずみ福祉診療所	一宮市浅井町西浜井式軒家47	一宮市浅井町西浜井式軒家47	
215	いせむすびファミリークリニック	一宮市丹羽字古屋敷72-1	一宮市丹羽字古屋敷72-1	
216	一宮むすび心療内科	一宮市真清田二丁目3番20号	一宮市真清田二丁目3番20号	
217	特別養護老人ホームコムネックスみずほ内科診療所	一宮市大島川町里小牧寺東200番地	一宮市大島川町里小牧寺東200番地	
218	松井クリニック	一宮市大江1-6-10	一宮市大江1-6-10	
219	嶋田メンタルクリニック	一宮市神山1丁目10番26号	一宮市神山1丁目10番26号	
220	セベ心療クリニック	一宮市瀬部字山伏66番地の1	一宮市瀬部字山伏66番地の1	
221	大塚会クリニック	一宮市大江一丁目3番2号	一宮市大江一丁目3番2号	
222	たいようクリニック	一宮市開明字新田沼11	一宮市開明字新田沼11	
223	田中クリニック	一宮市本町4丁目19番24号	一宮市本町4丁目19番24号	
224	田中内科クリニック	一宮市北今字霞山12番1	一宮市北今字霞山12番1	
225	地域密着型特別養護老人ホーム風の飛マグリリア医療室	一宮市今伊勢町馬着字車庫古55-1	一宮市今伊勢町馬着字車庫古55-1	
226	特別養護老人ホーム ウェルコートみづほ	一宮市浅井町尾関字同着163番地の2	一宮市浅井町尾関字同着163番地の2	
227	とみかつクリニック	一宮市高塚寸畑4	一宮市高塚寸畑4	
228	中村メンタルクリニック	一宮市茶4-1-18	一宮市茶4-1-18	
229	西御堂の里三笠診療所	一宮市萩原町西御堂字虫森1-1	一宮市萩原町西御堂字虫森1-1	
230	はるめメンタルクリニック	一宮市小赤見字秋吉43番地1	一宮市小赤見字秋吉43番地1	
231	森クリニック	一宮市本町4丁目21-27	一宮市本町4丁目21-27	
232	いなざわこころのクリニック	稲沢市重本4丁目92-1	稲沢市重本4丁目92-1	
233	癒しの森メンタルクリニック	稲沢市松下1-7-24カビル1階	稲沢市松下1-7-24カビル1階	

精神科

234	特別養護老人ホーム 寿敬園医療室	稲沢市平和町観音堂東海塚33番地	稲沢市平和町観音堂東海塚33番地	
235	特別養護老人ホーム 祖父江グリーンハウス医療室	稲沢市祖父江町祖父江中15番地	稲沢市祖父江町祖父江中15番地	
236	特別養護老人ホーム 第二大和の里医療室	稲沢市井郷野口町27番地	稲沢市井郷野口町27番地	
237	医療法人 社団秋桜会 吉田クリニック	稲沢市大塚南3-68	稲沢市大塚南3-68	
尾 張 北 部 医 療 圏				
238	特別養護老人ホーム 春緑苑診療所	春日市市酒間町字神屋筋703-1	春日市市酒間町字神屋筋703-1	
239	特別養護老人ホーム アハスグレイズフル春日井医療室	春日市市桃山町字北山16079-1	春日市市桃山町字北山16079-1	
240	あすかがいメンタルクリニック	春日市市春見町52-9 シティイトウ2F	春日市市春見町52-9 シティイトウ2F	
241	愛厚同知堂診療所	春日市市明知町420	春日市市明知町420	
242	特別養護老人ホーム 第二レイズフル春日井医療室	春日市市牛山町3195-1	春日市市牛山町3195-1	
243	はるかかわクリニック	春日市市下市場町6丁目7番3	春日市市下市場町6丁目7番3	
244	高麗草駅前クリニック	春日市市高麗草町北4丁目1-1 リベラル高麗草1階A号室	春日市市高麗草町北4丁目1-1 リベラル高麗草1階A号室	
245	村松クリニック	春日市市神岡町2-24-1	春日市市神岡町2-24-1	
246	かちがわ心と体のクリニック	春日市市柏井町1丁目101	春日市市柏井町1丁目101	
247	中村耳鼻咽喉科	春日市市春見町43	春日市市春見町43	
248	特別養護老人ホーム あさひが丘医療室	春日市市神屋筋1306-1	春日市市神屋筋1306-1	
249	山口メンタルクリニック	春日市市松新町1-3番 ルネッサンスシティ勝川1番街F403	春日市市松新町1-3番 ルネッサンスシティ勝川1番街F403	
250	地域密着型特別養護老人ホーム アグレイズフル霞山の医療室	春日市市霞町字松原518番地1 特別養護老人ホーム アグレイズフル霞山の医療室	春日市市霞町字松原518番地1 特別養護老人ホーム アグレイズフル霞山の医療室	
251	特別養護老人ホーム しゅうななあさひが丘医療室	春日市市出川町15丁目25番6	春日市市出川町15丁目25番6	
252	出川もりクリニック	春日市市中央通1丁目88番地 駅前第3共同ビル2F	春日市市中央通1丁目88番地 駅前第3共同ビル2F	
253	あいらち心身クリニック	春日市市鳥居松町21番地1	春日市市鳥居松町21番地1	
254	田代クリニック	春日市市岩成台10丁目2番地9	春日市市岩成台10丁目2番地9	
255	まきのファミリークリニック	春日市市神屋筋706番地	春日市市神屋筋706番地	
256	春日井リハビリテーションセンター 附属クリニック	大山市本町2-31	大山市本町2-31	
257	医療法人 こばやし耳鼻咽喉科	大山市市牛岩37-1	大山市市牛岩37-1	
258	水平館医療室	大山市市大字大字富士見町9-19ルウシヤネル大山上1F	大山市市大字大字富士見町9-19ルウシヤネル大山上1F	
259	くりきメンタルクリニック	江崎市北野町天神3-2	江崎市北野町天神3-2	
260	江崎こころのクリニック	江崎市飛高町栄272	江崎市飛高町栄272	
261	ながはま在宅クリニック	小牧市中央2-54	小牧市中央2-54	
262	小牧メンタルクリニック	小牧市大字岩崎2808	小牧市大字岩崎2808	
263	日本特殊陶業株式会社小牧工場診療所	小牧市大字大字岩岩208-15	小牧市大字大字岩岩208-15	
264	愛厚ホーム小牧苑診療所	小牧市大字大字岩岩208-3	小牧市大字大字岩岩208-3	
265	サンフレンド医療室	小牧市中央1丁目349番 R&Aビル2-4階	小牧市中央1丁目349番 R&Aビル2-4階	
266	すどうストレスケアクリニック			

アレルギー科

237	ようていいん産産殖連クリニック	北名古屋市 西之原三町地3番1
238	あだちこどもクリニック	北名古屋市 鹿田清水40-1
239	かねここどもクリニック	北名古屋市 鹿田西赤土86番
240	N.キッズレディースクリニック	西春日井郡豊山町 豊揚字高前80
241	わかばファミリークリニック	西春日井郡豊山町 豊揚字高前183-1
海 部 医 療 圏		
242	井田医院	津島市西御原町1-69-1
243	医療法人明徳会 福山耳鼻咽喉科クリニック	津島市東御原町1-48
244	つしまこどもアレルギークリニック	津島市新開町2-139-1
245	かみ形成外科	愛西市西保町北川原179-145
246	くわはら内科胃腸科	愛西市大野町築裏81
247	まえだこどもクリニック	愛西市勝幡町歌東141-1
248	医療法人群秀会 よしだクリニック	弥富市前ヶ須町東柳助100-1
249	加藤医院	あま市七宝町川崎折戸11
250	ごとう皮膚科クリニック	あま市七宝町神之島高畑43-2
251	やまもとこどもクリニック	あま市坂敷坂53-1
252	医療法人こうのう内科	海部郡大治町大字長夜字浦畑5-1
253	とうない耳鼻咽喉科	海部郡大治町大字堀之内字大堀175-1
254	耳鼻咽喉科たけうちクリニック	海部郡蟹江町本町1-12
255	やまだクリニック	海部郡蟹江町大字須成字西之原1616-1
尾 張 東 部 医 療 圏		
256	横山クリニック	瀬戸市東長根町35
257	こたま耳鼻科クリニック	瀬戸市水南町155-1
258	加藤皮膚科クリニック	瀬戸市薬師町20
259	みずの塚こどもクリニック	瀬戸市みずの塚5-33
260	おいわけクリニック	瀬戸市西迫分町113
261	まつもと皮膚科クリニック	瀬戸市東横山町113 ベルメゾン青山1階
262	星合クリニック	尾張旭市新居町木の本7
263	加藤内科クリニック	尾張旭市三郷町中井田163
264	あさひ内科	尾張旭市北本地ヶ原町3-125
265	としや耳鼻咽喉科クリニック	尾張旭市東茶町4-1-8
266	あらかわ医院	尾張旭市大久手町中松原39
267	三田皮膚科クリニック	豊明市阿野町清1-1
268	田代耳鼻咽喉科	豊明市前後町善江1737 ハルネス2号館

アレルギー科

269	とよあげ眼科	豊明市新栄町4-91
270	みさき耳鼻咽喉科	豊明市三崎町中の原4-7
271	こども元気クリニック	豊明市新田町大瀬114-1
272	かんどこどものアレルギークリニック	豊明市二村台4丁目14-9
273	ゆさしま耳鼻咽喉科クリニック	日進市栄4-103
274	はやかわ子どもクリニック	日進市岩崎台4-1011
275	中島内科クリニック	日進市北新町八幡西1257-4
276	香久山こどもクリニック	日進市香久山4-1105-1
277	いわさき耳鼻咽喉科	日進市竹の山2-2110
278	おかさざき皮膚科	日進市蟹甲町池下279-1
279	さんこう耳鼻咽喉科	日進市米野木台4-912
280	金山クリニック	日進市津塚3-565
281	アガベクリニック	日進市新戸町孫三ヶ入61
282	おやま耳鼻咽喉科	日進市香久山2-2104
283	プライムツリーこどもクリニック	日進市赤池町築ノ手1番 プライムツリー赤池1階
284	医療法人水野内科	長久手市岩作字権田22-2
285	宮内内科	長久手市秋ヶ池611
286	みかわクリニック	長久手市山越303
287	秋ヶ池KIDSクリニック	長久手市秋ヶ池1506
288	かおる耳鼻咽喉科・アレルギー科	長久手市池田95番地1
289	松浦医院	東郷町兵庫4-3-8
290	やまクリニック	東郷町和合ヶ丘3-1-10 スマイルプラザ和合ヶ丘2F
291	木多医院	東郷町北山台1-9-9
292	宮本ファミリー耳鼻科	東郷町白鳥2-2-12
293	山口こどもクリニック	東郷町青木新池51
294	こうよう皮膚科	東郷町三ツ池4-2-10
尾 張 西 部 医 療 圏		
295	浅井耳鼻咽喉科医院	一宮市木曾川町里小教清水50
296	いくた内科クリニック	一宮市奥町字三出104-1
297	いしだ内科クリニック	一宮市今伊勢町馬寄字東瀬古60-1
298	井上内科クリニック	一宮市開明字東沼85
299	うしだ耳鼻咽喉科	一宮市丹陽町釜海道一丁目2番24号
300	おかだ耳鼻咽喉科クリニック	一宮市大和町南高井字速原41-2
301	開明クリニック	一宮市開明字東39番地

アレルギー科

302	かとう皮膚科	一宮市新生2丁目19-19
303	神山たかほし皮膚科	一宮市平和町三丁目9-2
304	かみやアメリークリニック	一宮市木曽川町間沼奥116番地1
305	かわい皮膚科クリニック	一宮市開明字葛蒲田21-3
306	さし耳鼻いんこう科	一宮市千秋町天祿字北野17
307	木村クリニック	一宮市松峰通7丁目22番
308	くどう耳鼻咽喉科	一宮市富士2-9-8
309	医療法人 黒田皮膚科	一宮市朝日3-3-16
310	クリニックちあき	一宮市千秋町加納馬場字松下14番1
311	孝友クリニック	一宮市北小瀬字道上55-1
312	こしの内科	一宮市東五城字大平草37番地
313	柴田皮膚科	一宮市本町2丁目3-19
314	しみずファミリークリニック	一宮市大和町馬引字郷五直2136-2
315	すぎやま内科クリニック	一宮市今伊勢町宮後字郷草36
316	医療法人 豊医院	一宮市木曽川町玉ノ井字八反145
317	内科・小児科・耳鼻咽喉科田中医院	一宮市桜2-2-1
318	田中クリニック	一宮市本町4丁目19番24号
319	丹陽クリニック	一宮市伝法寺10丁目1番地20
320	どうけ内科クリニック	一宮市伝法寺1丁目1番地8
321	ついで内科クリニック	一宮市花池2-11-20
322	富田医院	一宮市野口2丁目16-8
323	丹羽眼科	一宮市平安一丁目4-28
324	のだこどもクリニック	一宮市浅野字大曲130-1
325	医療法人 はらた内科クリニック	一宮市奥町南目草14
326	ひだの小児クリニック	一宮市開明字藤原39番地1
327	皮膚科内科よこたクリニック	一宮市木曽川町里小牧字寺東174-2
328	兵庫こどもクリニック	一宮市富田字南新田15-12
329	医療法人 宏正会 ひらまつ小児クリニック	一宮市浜町2-2-18
330	みずの内科クリニック	一宮市西大海道字孝養51
331	医療法人 慈恵会 森内内科	一宮市牛野通1-26
332	医療法人 泉耳鼻咽喉科	稲沢市国府宮2-10-30
333	こどものお医者さん おかわクリニック	稲沢市祖父江町祖父江高麻408-1
334	おくむら小児科	稲沢市石橋四丁目80番地
335	神谷医院	稲沢市駅前2-19-17

アレルギー科

336	つむぎクリニック	稲沢市井之口敷畑町70-1
337	くた皮膚科	稲沢市大塚南4丁目28
338	なかやま耳鼻咽喉科	稲沢市稲島1丁目40
339	ハーモニーランドクリニック	稲沢市稲島5丁目2
340	やまだ耳鼻咽喉科	稲沢市祖父江町山崎才野野西65-1
341	よう泌尿器科・皮膚科	稲沢市天油並松町95番地
尾 張 北 部 医 療 圏		
342	医療法人 中央会 中央台診療所	春日井市中央台2-3-2 中央台228棟
343	同仁医院	春日井市勝川町5-105
344	青山クリニック	春日井市六軒屋町1-9
345	いわい皮膚科クリニック	春日井市西本町1-8-3
346	かとう耳鼻咽喉科	春日井市知多町2-155
347	かゆさねクリニック	春日井市東野町10-12-2
348	くまい医院	春日井市妙慶町148-1
349	井上医院	春日井市牛山町295-21
350	こばやし耳鼻咽喉科	春日井市朝宮町1-1-3
351	やまだ内科クリニック	春日井市西高山町1-7-17
352	藤山台診療所	春日井市藤山台3-1-5
353	和田クリニック	春日井市東神明町1-5-3
354	おくむら耳鼻科クリニック	春日井市高藏寺町北1丁目204-2
355	かしわばらクリニック	春日井市柏原町3丁目265
356	中村耳鼻咽喉科	春日井市春見町43
357	内田耳鼻咽喉科	春日井市町屋町1-97
358	耳鼻咽喉科まつたクリニック	春日井市篠木町6-2-4
359	すぎやま耳鼻科クリニック	春日井市松野町1-3番 ルネッサンスシティ1階川1番町3路303号
360	たかひがし整形外科皮膚科	春日井市岩成台5丁目2-12
361	わかたけこどもクリニック	春日井市御塚町58ドエルマルエ303 1F
362	いわたギッズクリニック	春日井市篠木町7丁目45番地22
363	岩塚クリニック	春日井市御塚町146
364	たかぎ整形外科・皮膚科	春日井市六軒屋町二丁目10番地
365	出川もりクリニック	春日井市出川町5丁目25番6
366	まくら小児科・アレルギー科	春日井市六軒屋町1-10-1
367	みのりクリニック小児科アレルギー科	春日井市八光町4丁目44-2
368	かちがわこどもクリニック	春日井市柏井町3-120

リウマチ科

103	かきめま整形外科	名古屋市中区代官町1丁目11番1 エイホビエ島ヶ丘リウマチクリニック
104	さいとう整形外科リウマチ科	名古屋市名東区平和が丘一丁目10番地
105	すみだ整形外科リウマチクリニック	名古屋市名東区高針二丁目115番地 一社リウマチセンターフォンBLD2F
106	やまがみ整形外科腫瘍クリニック	名古屋市名東区上菅2丁目1201-1
107	よした整形外科クリニック	名古屋市名東区藤見が丘166番地
108	わたなべ整形外科運動器クリニック	名古屋市名東区亀の井1丁目214-2
109	医療法人正真会 あさひ整形外科	名古屋市名東区平和が丘5-40
110	医療法人池田整形外科	名古屋市名東区社が丘2-701
111	医療法人北国会 北川内科	名古屋市名東区藤香町14
112	高針台整形外科クリニック	名古屋市名東区高針台二丁目103-4
113	田中整形外科クリニック	名古屋市名東区香南2-1314
114	いづぐま整形外科クリニック	名古屋市天白区池場3丁目1215番地
115	おにぎり整形外科	名古屋市天白区御前場258番地
116	さくらぎ整形外科	名古屋市天白区平針南四丁目1202番地
117	しばた整形外科	名古屋市天白区橋山二丁目1206番地
118	やまだ整形外科	名古屋市天白区荒池二丁目1607番地
119	伊藤整形外科	名古屋市天白区植田南三丁目812番地
120	はなみずき整形外科スポーツクリニック	清須市 清洲1丁目18-8
121	西春整形外科	北名古屋市 西之俣深坪19
122	医療法人三仁会 師勝整形外科	北名古屋市 鹿田清水54
123	ようていファミリークリニック	北名古屋市 麻之庄宮地97
124	名古屋整形外科・人工関節クリニック	北名古屋市 高田寺一本橋7
125	ようてい 健康増進クリニック	北名古屋市 西之俣三町地3番1
126	やまた整形外科・リハビリクリニック	北名古屋市 麻之庄屋形3372-1
海 部 医 療 圏		
127	こじま整形外科クリニック	愛西市内佐屋町西新田81-1
128	後藤クリニック	愛西市南河田町高台27-2
129	鈴木整形外科	愛西市日置町本郷71
130	マゴト整形外科	愛西市北一色町昭和319
131	もふふ整形外科	秋田市中山町北畠687-1
132	たなか整形外科・リウマチクリニック	秋田市駒浦町東車13
133	黒部整形外科クリニック	秋田市佐木3-292-1
134	森整形外科クリニック	あま市七宝町桂深田60
135	医療法人もりや整形外科	あま市新居屋字辻畑49

リウマチ科

136	わたたり整形外科	あま市志目 寺権79-1
137	興村整形外科・リウマチクリニック	海部郡大台町大字三本木字前深田116
尾 張 東 部 医 療 圏		
138	浅野整形外科医院	瀬戸市幡野町2
139	中野整形外科	瀬戸市北山町40-1
140	医療法人宏和会 あさいクリニック	瀬戸市東権現町3
141	すずき整形外科	瀬戸市川端町3-31
142	おがわ整形外科	瀬戸市内田町2-106-1
143	ベル整形外科クリニック	尾張旭市城前町四丁目1番地34
144	宮本整形外科クリニック	尾張旭市西の野町5-45-1
145	つばい 整形外科・内科	尾張旭市南来町黒石64-1
146	四軒家整形外科クリニック	尾張旭市庄南町2-9-7
147	あらかわ医院	尾張旭市大久手町中松原39
148	くまへ整形外科	豊明市二村台7-17-11
149	のだ整形外科	日進市竹の山5-1601
150	こめのきむかし整形外科	日進市米野木町油田152-2
151	平針かとう整形外科	日進市赤池町屋下310
152	富田整形外科	日進市浅田町東田面94-3
153	梅森台レオ整形外科・ヒフ科	日進市梅森台4丁目188番地
154	加藤整形外科	長久手市真行田34
155	朝日が丘整形外科	長久手市下山48-1
156	能登整形外科	東郷町合林清池110
尾 張 西 部 医 療 圏		
157	医療法人 恵仁会 一宮整形外科	一宮市下沼町4丁目8番地
158	いとう整形外科	一宮市茂井町西茂井字郷西51-1
159	医療法人 岩田整形外科医院	一宮市山南一丁目7-18
160	宇野医院	一宮市三桑字エクロ78-1
161	かとうリウマチ整形外科	一宮市大和町南高井字野間89-2
162	かまた整形外科	一宮市開明字東向野18-1
163	さし整形外科	一宮市瀬戸字大馬場81の1
164	孝女クリニック	一宮市北小割字道上55-1
165	こしの内科	一宮市東五城字大平草37番地
166	ささの整形外科	一宮市木曾川町里小牧字寺東177番地1
167	医療法人 中村整形外科	一宮市音羽2丁目4番16号

リウマチ科

168	萩原整形外科リウマチクリニック	一宮市萩原町萩原友重61
169	皮膚科内科よこたクリニック	一宮市木曾川町里小牧寺東174-2
170	ふじなみ整形外科	一宮市大和町菊安實字山王72
171	まじき整形外科	一宮市大和町馬引字柳未申2241番3
172	みやび整形外科	一宮市北今字榎山8-1
173	森整形外科	一宮市浅野字南之川45
174	やまさき整形外科・リウマチクリニック	一宮市今伊勢町馬寄字御祭田14番1
175	くしだ整形外科	稲沢市西島出町91番地
176	こんどう整形外科	稲沢市西町3丁目9-23
177	〔医〕悠美「シグキ&カズコ」整形外科内科	稲沢市日下橋北町4丁目43-1
178	夫馬整形外科医院	稲沢市稲沢町下田64-3
179	みやた整形外科	稲沢市下津南山二丁目2番地3
尾 張 北 部 医 療 圏		
180	医療法人桜友会 渡辺整形外科	春日井市廻間町681-159
181	井上医院	春日井市牛山町296-21
182	整形外科 つのだクリニック	春日井市二子町2丁目10-12
183	医療法人三仁会 春日井整形外科	春日井市東野町3丁目15番地の1
184	運輝整形外科クリニック	春日井市前並町1-2-7
185	なつかひがし整形外科皮膚科	春日井市岩成台5丁目2-12
186	たかさぎ整形外科・皮膚科	春日井市六軒屋町二丁目10番地
187	服部クリニック	春日井市松本町1-3-7
188	竹村整形外科クリニック	春日井市味美白山町1-4-17
189	かつがわ整形外科	春日井市旭町4丁目22番地
190	医療法人 富田医院	大山市大字羽黒字川西2
191	竹内整形外科クリニック	大山市大字大山大字尊正寺町11-2
192	カラムラ整形外科	大山市宇桑町3-4
193	ほいでい整形外科クリニック	江南市小折東町旭76
194	上田整形外科	江南市宮後町船渡115
195	浅野整形外科	江南市小郷町西ノ山82
196	松浦医院	小牧市池之内字赤坂1130
197	富野内科	小牧市春日寺二丁目205
198	〔医〕須田整形外科	小牧市小本二丁目377
199	〔医〕柳聖会 江崎外科内科	小牧市曙町70番地
200	〔医〕エムエス 横井整形外科クリニック	小牧市大字文津830番地

リウマチ科

201	〔医〕熊井会 誓合医院	小牧市大字上末414
202	森川整形外科医院	小牧市大字北外山2944-1
203	小牧ちび整形外科クリニック	小牧市岡々原新田字宮前528-1
204	ようてい中央クリニック	岩倉市曾野町郷前17
205	いわくら整形外科クリニック	岩倉市東町東出口8
206	大地整形外科	岩倉市大地新町1-50
207	みずの整形外科	丹羽郡大口町上小口1-296
208	伊藤整形外科・内科あいち医療オペラクリニック	丹羽郡扶桑町大字高橋字郷東41
209	ひじかた整形外科	丹羽郡扶桑町大字高藤字渡山5
知 多 半 島 医 療 圏		
210	日比整形外科	半田市大池町1-12-1
211	小野整形外科	半田市出口町1-96
212	緑生クリニック	半田市彦洲町四丁目165番地1
213	さかきばら整形外科クリニック	常滑市本郷町一丁目407
214	とこなめ整形外科	常滑市千代60-1
215	医療法人 久野整形外科	東海市高瀬須賀町家下50
216	富貴ノ台整形外科	東海市富貴ノ台三丁目24
217	はっとり整形外科	東海市名和町トクメ48
218	おおすが整形外科	東海市加末屋町竹ヶ谷117
219	宮田整形外科	大府市江崎町3-76
220	もりた整形外科	大府市明成町3-55-1
221	ひらしま整形外科リウマチ科クリニック	大府市横良町古井戸12番3
222	伊東整形外科	大府市東新町4-66-3
223	医療法人卓清水ヶ丘整形外科	知多市清水が丘2丁目905
224	梅が丘クリニック	知多市新加字宝取29番地の1
225	いまだ整形外科リハビリクリニック	知多市新加町西町10-11
226	ハープ内科皮膚科	阿久比町横松宮前67
227	〔医〕宏友会 竹内整形外科・内科クリニック	阿久比町森字新川135
228	みたに整形外科	東浦町生野字門田93
229	まつおか整形外科	東浦町龍川字大門二区34番地1
230	ちゅうや整形外科	武豊町宇二ヶ崎1-70
231	柳原整形外科	武豊町向陽5-2
西 三 河 北 部 医 療 圏		
232	医療法人慈和会五ヶ丘整形外科リハビリテーションクリニック	豊田市五ヶ丘1-2-2

小児科

983	東名古盛医師会休日急病診療所	日進市饗甲町中島22
984	プライムツリーこどもクリニック	日進市赤池町葉ノ手1番 プライムツリー赤池1階
985	加藤整形外科	長久手市眞行田34
986	笠森グリーンロードクリニック	長久手市城屋敷1210
987	医療法人富久会 佐光内科	長久手市作田2-1105
988	長久手こどもクリニック	長久手市喜幡嶽915
989	杉山耳鼻咽喉科	長久手市作田2-1201 パール25 1階
990	医療法人真修会 永井内科クリニック	長久手市氏神前116
991	くみた子どもクリニック	長久手市作田2-1812
992	医療法人 碧友会 古風東クリニック	長久手市塚田1320
993	はなみずき皮膚クリニック	長久手市桜作1313
994	医療法人 水野内科	長久手市岩作字権田22-2
995	祖父江クリニック	長久手市原塚819
996	宮地内科	長久手市秋ヶ池611
997	ながくて西クリニック	長久手市上川原22-4
998	長久手市保健センター診療所	長久手市岩作城の内101-1
999	みまわクリニック	長久手市山越303
1000	長久手市内科胃腸科	長久手市岩作中島32-2
1001	ファミリークリニック優	長久手市飛嶽1403
1002	図書館おかもとマタニティクリニック	長久手市岩作長茂11-1
1003	秋ヶ池KIDSクリニック	長久手市秋ヶ池1506
1004	長久手南クリニック	長久手市市ヶ岡3-1605
1005	ながくて北川こどもクリニック	長久手市氏神前212
1006	東郷町国民健康保険 真綿診療所	東郷町誌輪北山158-90
1007	こむらこどもクリニック	東郷町白鳥1-15-15
1008	医療法人バグ腫瘍診療所	東郷町誌輪前田47
1009	おこらヶ丘クリニック	東郷町和合ヶ丘1-5-6
1010	白鳥藤田クリニック	東郷町和合北谷合166
1011	たなか内科	東郷町春木新池37
1012	やまクリニック	東郷町和合ヶ丘3-1-10 スマイルプラザ和合ヶ丘2F
1013	馬淵クリニック	東郷町白鳥4-2-7
1014	東郷町保健センター	東郷町春木西羽根2225-4
1015	本多医院	東郷町北山台1-3-9
1016	宮本ファミリー耳鼻科	東郷町白鳥2-22-12

小児科

1017	山口こどもクリニック	東郷町春木新池51
	尾張西 部 医 療 圏	
1018	浅井耳鼻咽喉科医院	一宮市木曾川町里小牧清水50
1019	浅井森医院	一宮市浅井町東浅井60
1020	あさのこどもクリニック	一宮市萩原町西御堂字辻宮司29
1021	あさの内科クリニック	一宮市奥町剣光寺75-1
1022	一宮市中保健康センター	一宮市貴船町3丁目2番地
1023	一宮市西保健康センター	一宮市東五城字備前12番地
1024	一宮市北保健康センター	一宮市木曾川町黒田字中沼南の切27
1025	一宮市休日・夜間急病診療所	一宮市貴船町3丁目2番地
1026	いくた内科クリニック	一宮市奥町字三出104-1
1027	医療法人 雄仁会 石黒クリニック	一宮市今伊勢町新神戸字丸反野62
1028	いしづる内科	一宮市本町4丁目10の8
1029	いしだ内科クリニック	一宮市今伊勢町馬寄字東瀬古60-1
1030	磯村医院	一宮市千秋町佐野字五反田21番地
1031	いそむらファミリークリニック	一宮市丹羽字古屋敷72-1
1032	医療法人 いつき会 いつきクリニック一宮	一宮市大和町毛受字辻畑7-1
1033	いとう内科腫瘍器科	一宮市小僧中島字南平口94-1
1034	屈屋医院	一宮市浅井町江森字櫻光寺13番地
1035	井上内科クリニック	一宮市開明字東沼85
1036	いわたこどもクリニック	一宮市大宮3-2-15
1037	岩田腫瘍器クリニック	一宮市住吉一丁目23-8
1038	入山医院	一宮市小僧中島東崎岡分45
1039	うかいファミリークリニック	一宮市栄一丁目2-10 フェアストアレストプロント1F
1040	うしだ耳鼻咽喉科	一宮市丹陽町津海道一丁目2番24号
1041	太田内科クリニック	一宮市北今字定綱7-1
1042	おかだ耳鼻咽喉科クリニック	一宮市大和町南高井字蓬原41-2
1043	おじお内科	一宮市木曾川町黒田字西町北37-1
1044	小野木外科	一宮市千秋町佐野字工高前46-1
1045	新医院	一宮市小僧中島北平口15
1046	医療法人 かすがい内科	一宮市大和町南高井字宮原1
1047	かたやファミリークリニック	一宮市今伊勢町本神戸和田東18番地
1048	かみやファミリークリニック	一宮市木曾川町門間沼奥116番地1
1049	かわむら内科腫瘍器科	一宮市明地字油屋前52-1

小児科

1050	きし耳鼻いんこクリニック	宮市千秋町天草字北野17
1051	医療法人 岸内科	宮市浅野字古原敷49番地
1052	木村クリニック	宮市松崎通丁目22番
1053	木村医院	宮市八幡1-6-6
1054	くまはら医院	宮市上祖文江字新田5-1
1055	クリニックあき	宮市千秋町加納馬場字松下4番1
1056	医療法人 こさわクリニック	宮市木曾川町黒田字高野新田中の切20-2
1057	医療法人 香風会 こだま内科クリニック	宮市桑田4丁目1番地1
1058	玉藤医院	宮市木曾川町里小牧野方170
1059	後藤小児科医院	宮市萩原町萩原1322-10
1060	ごとう内科クリニック	宮市西萩原町妙法寺前1298-3
1061	医療法人 さかたこどもクリニック	宮市木曾川町里小牧字東177番地2
1062	酒井内科	宮市大赤北字神明町3
1063	医療法人 義恵会 坂田内科	宮市千秋町浅野羽掛字北蔵8
1064	ささい小児科	宮市貴船一丁目11番9 第2イオンビル1階
1065	塩津内科	宮市木曾町目21-7
1066	しみず内科クリニック	宮市大和町馬引字郷五貫2136-2
1067	しみずファミリークリニック	宮市大和町馬引字乾出22
1068	杉本こどもクリニック	宮市今伊勢町宮長字南東36
1069	すきやま内科クリニック	宮市木曾川町玉ノ井字八原145
1070	医療法人 墨医院	宮市島村字下巻光野1番地
1071	医療法人厚恵会 瀬川医院	宮市藤木一丁目18-23
1072	瀬内科クリニック	宮市浅井町大日比野2076-1
1073	しがファミリークリニック	宮市開明字新田沼11
1074	たいようクリニック	宮市今伊勢町本神戸字東出9-1
1075	高柳堂内科	宮市神山1丁目4番2号
1076	瀬北岩内科クリニック	宮市萩2-2-1
1077	内科・小児科・耳鼻咽喉科田中医院	宮市伝法寺10丁目1番地20
1078	井堀クリニック	宮市浅野字居森野71-1
1079	つかはらレディースクリニック	宮市大和町妙興寺地法寺通29-2
1080	つだハートクリニック	宮市木曾川町黒田十一の通り77-1
1081	とよだクリニック	宮市浅野字郷東36
1082	西船医院	宮市三条南東37-1
1083	野口内科	

小児科

1084	のだこどもクリニック	宮市浅野字大曲130-1
1085	医療法人 糖衣会 野村内科	宮市多加木三丁目4番3号
1086	医療法人 はらだ内科クリニック	宮市奥町南目草14
1087	岸医院	宮市西島町3丁目53番地
1088	はらこどもクリニック	宮市定水寺字小島7番地
1089	ひだの小児クリニック	宮市開明字瀬原39番地1
1090	兵藤こどもクリニック	宮市草田字権新田15-12
1091	医療法人 水芽会 平谷小児科	宮市末広3-9-1
1092	平野内科	宮市緑2丁目13番地1
1093	医療法人 宏正会 ひらまつ小児クリニック	宮市浜町2-2-18
1094	医療法人 藤本耳鼻咽喉科医院	宮市大江3-7-10
1095	松原クリニック	宮市木曾川町里小牧字東浦原15
1096	医療法人 愛社会 松前内科医院	宮市浅野字紅桂野50-1
1097	みずの内科クリニック	宮市西大海道字宅美51
1098	宮地内科医院	宮市萩3-1-11
1099	みづほクリニック	宮市浅井町尾関字向者139
1100	むらせクリニック	宮市藤木3丁目11-1
1101	みづがみファミリークリニック	宮市奥町字音前45-1
1102	森医院	宮市起東菅屋85
1103	森中央クリニック	宮市萩原町西宮重字東光堂18
1104	瀬内科	宮市萩3-5-13
1105	医療法人 悠彩会 森瀬内科	宮市牛野通1-26
1106	大和南クリニック	宮市大和町松原字上次22
1107	瀬川クリニック	宮市高田字向畑24
1108	米倉耳鼻咽喉科	宮市本町1-5-1
1109	医療法人 米本医院	宮市末広3-6-14
1110	横井クリニック	宮市起字用水浜48-1
1111	渡辺外科	宮市平和0-9-13
1112	荒尾内科・耳鼻咽喉科	福沢市梅家賀町丁目31
1113	医療法人 泉耳鼻咽喉科	福沢市国府宮2-10-30
1114	福頭医院	福沢市井之口大宮町85
1115	医療法人 稲沢クリニック	福沢市稲沢町前田210
1116	福沢市医師会休日急病診療所	福沢市中野宮町80
1117	岩田内科	福沢市下津藤所1-2-3

小児科

1118	おおこうち内科クリニック	稲次市祖父江町桜方上206-7
1119	おかざき内科	稲次市稲島馬6丁目36
1120	こものお医者さん おかむクリニック	稲次市祖父江町祖父江高橋408-1
1121	おくむら小児科	稲次市石橋4丁目80番地
1122	かべつらファミリークリニック	稲次市下津庄吉22
1123	神谷医院	稲次市新橋2-19-17
1124	かわむらクリニック	稲次市大塚北6丁目50
1125	きたやまクリニック	稲次市稲西町北山13番地
1126	こうのみやクリニック	稲次市園府路4丁目19-1
1127	〔医〕悠美シガキ&カズコ整形外科内科	稲次市日下路北町4丁目43-1
1128	伸医院	稲次市西浦口町柳東54番地
1129	鈴木クリニック	稲次市正明寺2丁目17番5号
1130	セブンペルクリニック	稲次市小池4丁目122
1131	医療法人美善会 田中医院	稲次市西町二丁目2番7号
1132	医療法人 田中内科医院	稲次市祖父江町祖父江北川原75番地
1133	医療法人 谷医院	稲次市井之口北畑町232
1134	特別養護老人ホーム オオの郷診療所	稲次市船橋町江向193番地1
1135	特別養護老人ホーム信竜 医務室	稲次市大塚北九丁目45番地
1138	ハーモニーランドクリニック	稲次市稲満5丁目2
1137	平和医院	稲次市平和町高光坊新町101
1138	水谷皮膚科	稲次市小沢4-2-7
1139	三輪産婦人科小児科	稲次市石橋二丁目157番地
1140	医療法人森上内科クリニック	稲次市祖父江町森上本郷9-29-8
1141	やまかみ内科播磨器科	稲次市一色中敷町153-1
1142	山田内科呼吸器科	稲次市大池光田町9-2
1143	医療法人わたなべ医院	稲次市祖父江町祖父江川原67-10
尾 張 北 部 医 療 圏		
1144	岩成台診療所	春日市岩成台6-2-3 岩成台団地19-1
1145	医療法人 勝川医院	春日市吉草通1-12
1146	狭賀医院	春日市神岡町2-12-12
1147	だんばら内科クリニック	春日市牛山町1245-3
1148	富木皮膚科・産婦人科	春日市中央台5-6-12
1149	吉田小児科	春日市不二ガ丘1-102
1150	医療法人中央会 中央台診療所	春日市中央台2-3-2 中央台228棟

小児科

1151	飯田医院	春日市市田栄町1654
1152	大手外科クリニック	春日市大手町2-70
1153	小松原内科	春日市坂下町5-1215-742
1154	片山内科こどもクリニック	春日市高麗寺町5-14-13
1155	同仁医院	春日市勝川町5-105
1156	医療法人 北浦医院	春日市美濃町3-46
1157	梅井内科クリニック	春日市勝川町西2-5
1158	青木内科クリニック	春日市如意申町7-12-10
1159	岡島内科	春日市小野町6-29
1160	医療法人友友会 渡辺整形外科	春日市廻間町681-159
1161	医療法人政秀会 江門科安藤外科	春日市若草通3-39
1162	医療法人医峰会 山際クリニック	春日市小野町2-72
1163	医療法人 吉栄会 林医院	春日市春見町52-1
1164	こどもゆめクリニック	春日市白山町8-2-6
1165	医療法人雄志会 川瀬医院	春日市若草通2-32
1166	春日市保健センター診療所	春日市中央台1-1-7
1167	鈴木医院	春日市大手町1050
1168	高山さとう内科	春日市高山町2-9-7
1169	田中医院	春日市中央台5-5-11
1170	小池医院	春日市鳥居松町8-19-1
1171	かとう耳鼻咽喉科	春日市知多町2-155
1172	かみざわクリニック	春日市東野町10-12-2
1173	くまい医院	春日市妙慶町148-1
1174	朝宮こどもクリニック	春日市柏原町5-87
1175	井上医院	春日市牛山町296-21
1176	石川内科クリニック	春日市朝宮町1-11-1
1177	小寺医院	春日市八光町3-25
1178	冢田内科	春日市大手町3-1-15
1179	のり内科クリニック	春日市東神明町443
1180	吉田クリニック	春日市橋ヶ坪町71-3
1181	鳥山内科クリニック	春日市白山町3-7-6
1182	竹内医院	春日市磯木町5-47
1183	森永産婦人科	春日市八事町3-46
1184	やまだ内科クリニック	春日市西高山町1-7-17

皮膚科

472	坂野内科	日進市岩崎町根裏90-181
474	加藤医院	日進市梅森町上松296
475	水野皮膚科	日進市栄1-1407
476	岩筒皮膚科	日進市折戸町高松52-104
477	はやかわ子どもクリニック	日進市岩崎台4-1011
478	佐藤クリニック	日進市米野木町丁田20-1
479	立丘クリニック	日進市梅森町西田面17-1
480	梅森クリニック	日進市梅森台5-75
481	医療法人杉本クリニック	日進市赤池1-3001 第25オニシャンプラザ3階
482	安江皮膚科クリニック	日進市香久山3-201-6
483	日進胃腸科・外科	日進市栄3-1204
484	おかさき皮膚科	日進市蟹甲町池下279-1
485	三本木クリニック	日進市三本木町細廻間2-1
486	たつらクリニック	日進市竹の山5-1501
487	たけのやま皮膚科	日進市竹の山二丁目2504番1
488	赤池エンゼル皮膚科	日進市赤池町栗ノ手1番 プライムツツ-赤池1F
489	梅森台レオ整形外科・ヒフ科	日進市梅森台4丁目188番地
490	加藤整形外科	長久手市真行田34
491	はなみずき皮膚クリニック	長久手市桜作1313
492	西畑形成外科	長久手市下山43番7
493	医療法人バク諸輪診療所	東郷町諸輪前田47
494	ねこうけ丘クリニック	東郷町和合ヶ丘1-5-6
495	こうぶ皮膚科	東郷町三ツ池4-2-10
尾 張 西 部 医 療 圏		
496	アイエスクリニック	一宮市栄1-10-16
497	朝宮加藤医院	一宮市家原町朝宮産明神1-1
498	安藤医院	一宮市開明字乾土34-1
499	医療法人 健仁会 石黒クリニック	一宮市今伊勢町新神戸字九反野62
500	いしぐる内科	一宮市本町4丁目1078
501	藤村医院	一宮市千秋町佐野字五反田21番地
502	医療法人 いつきクリニック一宮	一宮市大和町毛受字辻畑47-1
503	稲垣医院	一宮市浅井町江森字櫻光寺13番地
504	井上内科クリニック	一宮市開明字東沼65
505	医療法人 清心会 大久保外科	一宮市富士1-8-18

皮膚科

506	医療法人 大崎皮膚科	一宮市花池4の13の3
507	おじお内科	一宮市木曽川町黒田字西町北37-1
508	小野木外科	一宮市千秋町佐野字工高前46-1
509	かとう皮膚科	一宮市新生2丁目19-19
510	神山たかはし皮膚科	一宮市平和町三丁目9-2
511	かわい皮膚科クリニック	一宮市開明字蓋浦田21-3
512	医療法人 岸内科	一宮市浅野字古屋敷49番地
513	木村クリニック	一宮市松降通7丁目22番
514	医療法人 黒田皮膚科	一宮市朝日3-3-16
515	孝友クリニック	一宮市北小瀬字道上55-1
516	こしの内科	一宮市東五森字大平裏37番地
517	坂井クリニック	一宮市大江1-6-10
518	森田皮膚科	一宮市本町2丁目3-19
519	すぎやま内科クリニック	一宮市今伊勢町宮後字郷東36
520	鈴木クリニック	一宮市三森字郷東藤35-1
521	断内科クリニック	一宮市森本一丁目18-23
522	大森会クリニック	一宮市大江一丁目3番2号
523	どうけ内科クリニック	一宮市伝法寺1丁目1番地8
524	とみつかクリニック	一宮市富塚寸畑4
525	西藤医院	一宮市浅野字馬東36
526	のぞみケアクリニック	一宮市木曽川町黒田字北原二の切72 キャラリーコー121 102号室
527	はっとり皮膚科クリニック	一宮市牛野通3-28-3
528	久屋クリニック一宮院	一宮市文京2丁目9番11
529	皮膚科内科よこたクリニック	一宮市木曽川町里小牧字寺東174-2
530	藤本整形外科	一宮市木曽川町門間沼尾2472-1
531	みあいクリニック	一宮市神山町2丁目10番地6
532	宮地内科医院	一宮市松3-1-11
533	宮本医院	一宮市今伊勢町本神戸字山王1
534	ホタウンたなかファミリークリニック	一宮市奥野字宮前45-1
535	柳田皮膚科	一宮市大宮3丁目5番18号
536	YUKI皮膚科クリニック	一宮市時之島字四ツ辻2
537	渡辺外科	一宮市平和3-3-13
538	きたやまクリニック	稲沢市稲沢町北山18番地
539	つむぎクリニック	稲沢市井之口鶴畑770-1

皮膚科

540	よくだ皮膚科	稲沢市大塚南4丁目28
541	広島皮膚科	稲沢市稲島3丁目31番地(外科)稲沢市稲島3丁目29番地(内科)
542	ほり皮膚科クリニック	稲沢市重本一丁目58番地
543	水谷皮膚科	稲沢市小沢4-2-7
544	宮崎外科	稲沢市西町3丁目224
545	富下医院	稲沢市平金森町78-2
546	上秘草器科・皮膚科	稲沢市天池連松町95番地
尾 張 北 部 医 療 圏		
547	長谷川医院	春日井市坂下町3-469
548	小川皮膚科医院	春日井市藤山台2-1-10
549	宮本皮膚科・産婦人科	春日井市中央台5-6-12
550	吉田小児科	春日井市不二ガ丘1-102
551	医療法人中央会 中央台診療所	春日井市中央台2-3-2 中央台228棟
552	大手外科クリニック	春日井市大手町2-70
553	同仁医院	春日井市勝川町5-105
554	医療法人 北瀬医院	春日井市美濃町3-46
555	タカマ皮膚科	春日井市鳥居松町5-12-2
556	青木内科クリニック	春日井市如意申町7-12-10
557	医療法人敬秀会 森辺整形外科	春日井市廻間町681-159
558	医療法人政秀会 肛門科安藤外科	春日井市若草通3-39
559	泌尿器科・皮膚科・辻村クリニック	春日井市朝倉町1-1-1
560	青山クリニック	春日井市六軒屋町1-9
561	いわい皮膚科クリニック	春日井市西本町1-8-3
562	樽丸外科	春日井市下市場町3-5-4
563	医療法人愛洋会 加藤クリニック	春日井市下屋敷町字下屋敷1-2
564	井上医院	春日井市牛山町296-21
565	和田クリニック	春日井市東神町1-5-3
566	なか七ま皮膚科クリニック	春日井市勝川町78-13 勝川駅南口ビル1F
567	かすがい皮膚科	春日井市西山町3丁目1番地2
568	とらクリニック	春日井市榑木町6丁目2456-1
569	高藤寺駅前クリニック	春日井市高藤寺町北4丁目1-1 リベラル高藤寺1階6号室
570	磯部皮膚科医院	春日井市町屋町1-40
571	東海中央クリニック	春日井市角崎町102-1
572	めぐみクリニック	春日井市神領町2丁目20番地1

皮膚科

573	なかひがし整形外科皮膚科	春日井市岩成台5丁目2-12
574	春日井フアミリー皮膚科	春日井市榑木町6丁目2-4
575	小山クリニック	春日井市石尾台2丁目4-12
576	医療法人和恵会 はやかわ・すずきクリニック	春日井市柏原町3-185
577	すまいる皮膚科クリニック	春日井市出川町3-14-2
578	たかぎ整形外科・皮膚科	春日井市六軒屋町二丁目10番地
579	やないクリニック	春日井市南下原町2丁目2-15
580	白雲リハビリクリニック	春日井市松戸町3丁目8番地7
581	なげだクリニック整形外科・内科	春日井市小野町5-99-6
582	春日井リハビリテーション病院附属クリニック	春日井市神屋町706番地
583	医療法人木村内科	大山市大字羽黒字神明6
584	宮崎整形外科内科	大山市大字羽黒新田字下柳屋7-1
585	安藤クリニック	大山市大字塔野地字東前田30-1
586	医療法人いよびきクリニック	大山市大字前原字松坪29-2
587	医療法人いづき会樹クリニック	大山市上坂町5-232
588	宮田眼科	大山市松本町4-111
589	山本皮膚科クリニック	大山市大字大山字高見町5
590	竹内皮膚科クリニック	大山市丸山天台町74
591	フクタ皮膚科	江南市布袋町東253
592	日比野外科	江南市古知野町本郷99
593	杉浦皮膚科	江南市江森町中38
594	フタナベ皮膚科	江南市飛高町栄333
595	平成クリニック	江南市尾崎町上田95
596	のぎもり皮膚科	江南市高屋町遠湯31-1
597	こじま医院	江南市富田町藤ノ森30
598	若吉八幡橋診療所	江南市力長町神出192-2
599	大城皮膚科クリニック	江南市高屋町大松原119-1
600	舟橋外科クリニック	小牧市外堀二丁目229
601	松浦医院	小牧市池之内字赤坂1130
602	高津皮膚科クリニック	小牧市森岡一丁目46-3
603	関内科医院	小牧市高根二丁目325
604	(医)和宏会 藤野クリニック	小牧市大字岩崎字藤原351番地の1
605	(医)藤新会 千田クリニック	小牧市中央一丁目332番地
606	(医)双葉会 塚原外科・内科	小牧市中央二丁目185番地

泌尿器科

135	医療法人 かみぎ形外科・外科	名古屋市天白区井の森町201番地	
136	江崎外科	名古屋市天白区原二丁目2901番地	
137	佐井泌尿器科・皮フ科クリニック	名古屋市天白区平針二丁目1905番地 KMビル2F	
138	精原清・内分沁内科クリニックTOSAKI	名古屋市天白区元植田二丁目1007番地	
139	ましろ泌尿器・腎臓内科クリニック	北名古屋市久地野北瀬96番地1	
海 部 医 療 圏			
140	医療法人ジェンクリニック ジェンクリニック	海島市橋詰町3-51	
141	はせ川外科	津島市神守町古道34	
142	彦坂外科	津島市東愛宕町3-93-1	
143	医療法人彰和会 おぶクリニック	愛西市小津町観音堂3	
144	山田ファミリークリニック	愛西市日置町山の池79	
145	高村メディカルクリニック	吹田市錦平3-60	
146	浅井外科	あま市七宝町沖之島丸ノ坪44	
147	成山ひだまりクリニック	海部郡蟹江町学戸1丁目39番地	
尾 張 東 部 医 療 圏			
148	ませき医院	瀬戸市勿田町31	
149	医療法人晋和会 佐々木外科	瀬戸市菱野台3-60	
150	大興クリニック	尾張旭市北原山町六田池2214-4	
151	阿合クリニック	尾張旭市波川町2-14-12	
152	豊谷胃腸科外科	豊明市大久伝町西54-6	
153	杉上クリニック	日進市岩崎町芦刈間87-1	
154	梅森クリニック	日進市梅森台5-75	
155	医療法人よしくまファミリー内科	日進市岩崎台1-1239	
156	アガベクリニック	日進市折戸町孫三ヶ入61	
157	たつたクリニック	日進市竹の山5-1501	
158	医療法人バグ諸輪診療所	東郷町諸輪前田47	
159	西山クリニック	東郷町諸輪下市36	
尾 張 西 部 医 療 圏			
160	安藤医院	一宮市開明字乾士34-1	
161	磯村医院	一宮市千秋町佐野字五反田21番地	
162	綿垣医院	一宮市浅井町江森字横光寺13番地	
163	医療法人 清心会 大久保外科	一宮市富士1-8-18	
164	小野木外科	一宮市千秋町佐野字工高前46-1	
165	松井クリニック	一宮市大江1-6-10	

泌尿器科

166	柴田皮膚科	一宮市本町2丁目3-19	
167	杉山精神神経外科	一宮市野口1-14-16	
168	腎・泌尿器科合合クリニック	一宮市今伊勢町音後字車庫23-5	
169	どうけ内科クリニック	一宮市依法寺1丁目1番地8	
170	野田泌尿器科クリニック	一宮市豊郷3丁目1番1号	
171	久屋クリニック一宮院	一宮市文京2丁目9番11	
172	ひまわりクリニック丹西	一宮市兼道1-8-23	
173	おおこうち内科クリニック	稲沢市祖父江町能方上切6-7	
174	宮川醫院	稲沢市井之口小番戸町8	
175	宮崎外科	稲沢市西町3丁目224	
176	よう泌尿器科・皮ふ科	稲沢市天池連松町95番地	
尾 張 北 部 医 療 圏			
177	長谷川医院	春日井市坂下町3-469	
178	大手外科クリニック	春日井市大手町2-70	
179	医療法人俊友会 渡辺整形外科	春日井市畑町681-159	
180	医療法人政秀会 肛門科安藤外科	春日井市若草3-39	
181	泌尿器科・皮フ科・辻村クリニック	春日井市朝宮町1-1-1	
182	医療法人豊祥会 加藤クリニック	春日井市下屋敷町字下屋敷1-2	
183	医療法人同仁会 鳥居クリニック	春日井市鳥居松町2-307	
184	にしむら泌尿器科・内科クリニック	春日井市市場町4-13-12	
185	田代クリニック	春日井市鳥居松町21番地1	
186	竹村整形外科クリニック	春日井市味美白山町1-4-17	
187	やないクリニック	春日井市南下原町2丁目2-15	
188	富嶺整形外科外科内科	大山市大字羽野新田字下柳屋7-1	
189	医療法人おなじクリニック	大山市大字前原字松坪29-2	
190	医療法人いっせ会樹クリニック	大山市上坂町5-232	
191	黒川ささかクリニック	大山市大字火山字西古券99	
192	小原外科	江南市村久野町門前山220	
193	日比野外科	江南市古知野町本郷99	
194	平成クリニック	江南市尾崎町上田95	
195	(医) 藤新会 千田クリニック	小牧市中央一丁目332番地	
196	小牧スマイルクリニック	小牧市小牧二丁目280	
197	もともクリニック	小牧市元町1丁目40	
198	桜花台スマイルクリニック	小牧市城山一丁目5番66	

産科、婦人科、産婦人科

101	ロイヤルベルクリニック	名古屋緑区水広1丁目1715番地
102	医療法人 中根産婦人科	名古屋市緑区相川二丁目126番地
103	産婦人科 野村クリニック	名古屋市緑区滝ノ水四丁目315番地
104	徳重ウイメンズケアクリニック	名古屋市緑区徳重2丁目1810番地
105	くずやクリニック	名古屋市名東区本郷二丁目94-1 みふくビル2F
106	なごや東在宅ケアクリニック	名古屋市名東区山香町110番地
107	医療法人 聖一会 あいご女性クリニック	名古屋市名東区北郷二丁目904番地
108	医療法人 若葉台クリニック	名古屋市名東区若葉台502
109	医療法人 藤ヶ丘レディースクリニック	名古屋市名東区藤ヶ丘1602番地
110	西山産婦人科・内科	名古屋市名東区代方町1-93
111	奈宿レディースクリニック	名古屋市名東区つじが丘712
112	北村医院	名古屋市名東区東本通5-35
113	おぼた産婦人科クリニック	名古屋市天白区荒池2丁目803番地
114	医療法人 医聖会 イルマールレディースクリニック	名古屋市天白区島田四丁目2904番地
115	産科婦人科 瀬村ウイメンズクリニック	名古屋市天白区野並1丁目265番地
116	清水産婦人科	名古屋市天白区植田西二丁目902番地
117	中谷レディースクリニック	名古屋市天白区原一丁目1905
118	八事レディースクリニック	名古屋市天白区音羽山810番地
119	師岡産婦人科	北名古屋市 雁之庄村失重10-1
120	小林産婦人科	北名古屋市 西之原深井92-2
121	森の花レディースクリニック	北名古屋市 菊ヶヶ色東1丁目3番
122	N.キッズレディースクリニック	西春日井郡 豊山町 豊山字高前80
海 部 医 療 圏		
123	大橋産婦人科クリニック	津島市埋田町2-63
124	貴子ウイメンズクリニック	津島市甲塚町1-122
125	医療法人 雄峰会 真野産婦人科	津島市大字津島字北新開128-1
126	産婦人科 佐屋クリニック	愛西市佐屋町宅地207
127	山本ウイメンズクリニック	愛西市大野町茶木58
128	畠田レディースクリニック	あま市中堂深瀬の川66
129	中川医院	海部郡大治町大字堀之内苗代455-1
130	飛鳥村保健センター	海部郡飛鳥村松之塚3-46-1
尾 張 東 部 医 療 圏		
131	青山クリニック	瀬戸市效範町2-34
132	中原クリニック	瀬戸市山手町327

産科、婦人科、産婦人科

133	クワニックベル	瀬戸市北瀬町3-16
134	浅野産婦人科	尾張旭市城前町4丁目1番地9
135	医療法人 緑寿会 松下レディースクリニック	尾張旭市東大連町原田81-1
136	いしかわレディースクリニック	尾張旭市南茶町黒石64-5
137	そのこのレディースクリニック	尾張旭市東甲場町2-1-5
138	藤永レディースクリニック	豊明市西川町広原5
139	寺島レディースクリニック	日進市折戸町柘木166
140	愛知学院大学保健センター	日進市岩崎町阿良池12
141	いもまつレディースクリニック	日進市栄2-1201 ガーデンセラム1階
142	レディースクリニックアージュ	日進市岩崎台1-1202
143	平針北クリニック	日進市赤池町屋下306-2
144	長久手市保健センター 診療所	長久手市岩作城の内101-1
145	伊藤ウイメンズクリニック	長久手市宮脇917
146	図書館おかもとマタニティークリニック	長久手市岩作長盛11-1
尾 張 西 部 医 療 圏		
147	一般社団法人 きふ総合健康センター あいち診療所	一宮市本町2-2-11 JES-宮ビル503号室
148	おおいしプレストウイメンズクリニック	一宮市開明字畑添14番地1
149	医療法人 加藤レディースクリニック	一宮市萩原町富田方字八敷12番地
150	可世木レディースクリニック	一宮市平和一丁目9-26
151	金子産婦人科	一宮市千秋町佐野字六法寺33番地
152	きそがわ不眠クリニック	一宮市本曾川町里小教寺寺東172
153	医療法人 後藤マタニティークリニック	一宮市開明字精原21番地
154	田中クリニック	一宮市本町4丁目19番24号
155	つかはらレディースクリニック	一宮市浅野字徳森野71-1
156	てがわらレディースクリニック	一宮市大和町毛受字浜田18
157	産婦人科はっとりクリニック	一宮市本曾川町黒田字中軒口北の切37
158	セブンベルクリニック	稲沢市小池4丁目122
159	三輪産婦人科小児科	稲沢市石橋二丁目157番地
尾 張 北 部 医 療 圏		
160	宮本皮フ科産婦人科	春日井市中央台5-6-12
161	産科、婦人科 七原	春日井市白山町2-3-1
162	森永産婦人科	春日井市八事町3-46
163	浅田レディース勝川クリニック	春日井市松新町1丁目4番地ルネック5階
164	男子ウエルネスクリニック	春日井市八光町3-35

眼科

235	青山クリニック	瀬戸市效高町2-34
236	おぐち眼科	瀬戸市南山町1-43
237	医療法人有竹眼科	瀬戸市藁野台4-7-2
238	医療法人松本眼科	瀬戸市末広町2-30
239	医療法人メディカルアイケアー 瀬戸眼科	瀬戸市高根町3-83
240	こんどち眼科	瀬戸市山口町237-1
241	わたらい眼科	瀬戸市北山町187-6
242	特別養護老人ホームつばき診療所	瀬戸市中大野町2丁目758
243	近藤眼科クリニック	尾張旭市岩川町2-14-11
244	あさひ眼科クリニック	尾張旭市三郷町栄3-1、プレモール三郷1階
245	ほんじ眼科クリニック	尾張旭市藤原町緑ヶ丘163-2
246	尾張旭市保健福祉センター診療所	尾張旭市新居町明才切57
247	医療法人メディカルアイケアー 三郷眼科クリニック	尾張旭市三郷町中井田41アグ803井上ビル2階
248	医療法人ミモザ会 太田眼科医院	尾張旭市旭前町5-3-5
249	医療法人明峰会 馬場眼科医院	尾張旭市大久手町一の曽115
250	平岩眼科	豊明市新田町吉池2-3
251	医療法人静縁会 桜ヶ丘眼科	豊明市前後町善江1737 バルネス2号館
252	とらわけ眼科	豊明市新栄町4-91
253	すえしげ眼科	豊明市西川町広原20-1
254	たかはし眼科	日進市蟹甲町池下279-2
255	かぐやま眼科	日進市香久山5-1802 MIO香久山2階
256	日進眼科クリニック	日進市栄2-1204
257	アイクリニック日進	日進市岩崎台1-106
258	プライムツリー赤池眼科	日進市赤池町栄ノ手1番 PRIMETREE AKAIKE 1階
259	こめの木ぐち眼科	日進市米野木町宮前107-4
260	真田眼科	東郷町和合ヶ丘1-15-3
261	スズムラ眼科医院	長久手市市神前118
262	祖文江クリニック	長久手市原野819
263	長久手市保健センター診療所	長久手市岩作城の内101-1
264	愛知慈徳大学クリニック	長久手市片平二丁目17-18
265	もりの眼科	長久手市根場805
266	医療法人メディカルアイケアーながてく眼科	長久手市下山46-6
267	きとち眼科クリニック	

尾張西 部 医 療 圏

眼科

268	アイ眼科クリニック	一宮市今伊勢町高着字西切戸3-1
269	東映眼科	一宮市浅井町大日比野字清郷85番地
270	アスティ眼科	一宮市栄3丁目1-1 JR尾張一宮駅アスティ宮内
271	一宮アイクリニック	一宮市栄三丁目8番12号
272	一宮東クリニック	一宮市相生1-7-1 エスポワールザン1F
273	いとし眼科	一宮市浅井町西浅井字草中25-1
274	大島眼科クリニック	一宮市北園通5丁目20番地
275	くろもと眼科クリニック	一宮市定水寺字五反田58番地1
276	くまよんアイクリニック	一宮市木曾川町黒田十の通り181-1
277	館内科クリニック	一宮市森本一丁目18-23
278	医療法人 高橋眼科	一宮市本町1丁目3番9号
279	たけがち眼科	一宮市木曾川町黒田字黒八ヶ池5-1 イオンモール木曾川キラ2階
280	ながは眼科	一宮市栄4-6-28
281	丹羽眼科	一宮市平安一丁目4-28
282	野村眼科	一宮市多加木一丁目19-12
283	びさい眼科	一宮市東五歳10-1
284	深見眼科クリニック	一宮市東五歳字草備前2-1
285	ふなはし眼科	一宮市大和町苅安賀字火口上53
286	医療法人 豊酒会 松浦眼科医院	一宮市栄2丁目12番14号
287	医療法人 水上眼科	一宮市新生二丁目4-15
288	眼科やがさき医院	一宮市岡田字草中02番地6
289	医療法人 矢ヶ崎眼科医院	一宮市大江1-6-22
290	アビタ稲次眼科	稲沢市天池五反田町1番地 アビタタウン稲沢A館1階
291	稲沢アイクリニック	稲沢市稲沢町前田5丁目86-1
292	大久保眼科	稲沢市祖文江町菱方上切6-6
293	眼科北村クリニック	稲沢市平和町下起南269
294	鈴木クリニック	稲沢市正勝寺2丁目17番5号
295	クチ眼科	稲沢市大矢町三條田38-1
296	医療法人 東浦眼科医院	稲沢市正明寺1丁目8番18号
297	広島眼科	稲沢市稲島東3丁目128番地
298	広島皮膚科	稲沢市稲島東3丁目131番地アサヒ町稲沢内稲島東3丁目129番地(旧科)
299	くろ眼科・「医療法人和協会」	稲沢市大池邊松町93
300	リーフウォーク稲次クリニック	稲沢市長野7丁目1番2号リーフウォーク稲沢1F

尾張北 部 医 療 圏

耳鼻いんこう科

167	医療法人ヒダ耳鼻咽喉科	尾張旭市向町3-31
168	医療法人こいで耳鼻咽喉科	尾張旭市三郷町栄10-1
169	加藤真二クリニック	尾張旭市東印場町二反田41
170	三宅医院	尾張旭市新居町寺田2962-5
171	尾張旭市保健福祉センター診療所	尾張旭市新居町明才切57
172	としや耳鼻咽喉科クリニック	尾張旭市東栄町4-1-8
173	すないの家尾張旭診療所	尾張旭市柏井町弥栄256番地1
174	田代耳鼻咽喉科	豊明市前後町番江1737ハルネス2号館
175	みさき耳鼻咽喉科	豊明市三崎町中の坪4-7
176	川出耳鼻咽喉科	日進市梅森2-212
177	かさしま耳鼻咽喉科クリニック	日進市栄4-103
178	いせさき耳鼻咽喉科	日進市竹の山2-2110
179	さんどう耳鼻咽喉科	日進市米野木台4-912
180	あかいけ耳鼻いんこう科	日進市赤池町屋下394番地1
181	おやま耳鼻咽喉科	日進市香久山2-2104
182	宮本ファミリー耳鼻科	東郷町白鳥2-22-12
183	秋田耳鼻咽喉科クリニック	東郷町三ツ池4-2-3
184	杉山耳鼻咽喉科	長久手市作田2-1201パール25 1階
185	愛知淑徳大学クリニック	長久手市片平二丁目17-18
186	長久手耳鼻咽喉科	長久手市豊澤池103
187	かおる耳鼻咽喉科・アレルギー科	長久手市池田95番地1
尾 張 西 部 医 療 圏		
188	浅井耳鼻咽喉科医院	一宮市木曾川町里小牧清水50
189	しだ耳鼻咽喉科	一宮市丹藤町銀海道一丁目2番24号
190	おかげ耳鼻咽喉科クリニック	一宮市大和町南高井字蓮原41-2
191	開明クリニック	一宮市開明字郷東39番地
192	可世本耳鼻咽喉科	一宮市島村六反田3
193	医療法人 勝見耳鼻咽喉科医院	一宮市大志一丁目8番21号
194	もし耳鼻いんこう科	一宮市千秋町天隆字北野17
195	くどう耳鼻咽喉科	一宮市富士2-9-8
196	後藤クリニック	一宮市平和3丁目6番11号
197	耳鼻咽喉科 照クリニック	一宮市時之島古野1番1
198	大雄会クリニック	一宮市大江一丁目3番2号
199	内科・小児科・耳鼻咽喉科田中医院	一宮市桜2-2-1

耳鼻いんこう科

200	医療法人保恵会 はしもと耳鼻咽喉科	一宮市浅井町黒字石刀山48番地1
201	耳鼻咽喉科・小児耳鼻咽喉科ひらさわクリニック	一宮市大和町前安賀字上東山63-1
202	医療法人 藤本耳鼻咽喉科医院	一宮市大江3-7-10
203	医療法人 本田耳鼻咽喉科医院	一宮市神山1-1-7
204	米倉耳鼻咽喉科	一宮市本町1-5-1
205	荒尾内科・耳鼻咽喉科	稲沢市梅須賀町7丁目31
206	医療法人泉耳鼻咽喉科	稲沢市国府宮2-10-30
207	いなざわ耳鼻咽喉科	稲沢市下津住吉町69-1
208	きたがき耳鼻咽喉科	稲沢市井之口小番戸町44
209	なかやま耳鼻咽喉科	稲沢市福島11丁目40
210	やまだ耳鼻咽喉科	稲沢市祖父江町山崎才蔵野西65-1
尾 張 北 部 医 療 圏		
68	はやし耳鼻咽喉科	春日井市松新町2-111
69	かとう耳鼻咽喉科	春日井市知多町2-155
70	こばやし耳鼻咽喉科	春日井市朝宮町1-1-3
71	坂井耳鼻咽喉科	春日井市西山町3丁目15番地6
72	おくむら耳鼻科クリニック	春日井市高蔵寺町北1丁目204-2
73	もがた耳鼻咽喉科	春日井市出川町2-31-6
74	中村耳鼻咽喉科	春日井市香見町43
75	内田耳鼻咽喉科	春日井市町屋町1-97
76	耳鼻咽喉科まつだクリニック	春日井市篠木町6-2-4
77	すぎやま耳鼻科クリニック	春日井市松新町1-3番ルネッサンスデ、藤川(番街)803号
78	医療法人和恵会 はやかわ・すぎクリニック	春日井市柏原町3-185
79	岩塚クリニック	春日井市割保町146
80	医療法人こばやし耳鼻咽喉科	大山市松本町2-31
81	にわ耳鼻咽喉科	大山市大字羽黒字小安126-5
82	丸尾耳鼻咽喉科	江南市前原保町時・丘23(2階)
83	野村耳鼻咽喉科	江南市古知野町日の出82
84	おせき耳鼻咽喉科	江南市東野町鳥森71
85	やまが耳鼻咽喉科クリニック	江南市小郷町西ノ山85-1
86	渡部耳鼻咽喉科医院	岩倉市下本町庭前庭162-2
87	医療法人いわくら耳鼻咽喉科	岩倉市西町西町前31-4
88	おしたにクリニック	岩倉市福崎町高畑
89	いのうえ耳鼻咽喉科	岩倉市八郷町六反田17-1

リハビリテーション科

337	中野整形外科	瀬戸市北山町40-1
338	医療法人宏和会 あさいクリニック	瀬戸市東権現町
339	打田内科クリニック	瀬戸市中大野町2-736
340	ナナキ整形外科	瀬戸市川端町3-31
341	ごとう内科クリニック	瀬戸市八幡台1-1
342	おがわ整形外科	瀬戸市内田町2-106-1
343	三浦内科クリニック	瀬戸市みずの坂2-25
344	瀬戸にしな整形外科クリニック	瀬戸市西茨町48
345	飯田クリニック	尾張旭市東栄町2-8-8
346	大岡クリニック	尾張旭市北原山町六田地214-4
347	皇合クリニック	尾張旭市新居町本7
348	城山クリニック	尾張旭市平子町長池上6399
349	にったクリニック	尾張旭市瀬戸川町1-128
350	可知整形外科	尾張旭市南原山町赤土275
351	ひでき・ゆかりクリニック	尾張旭市南本地ヶ原町2-14
352	医療法人大岩医院	尾張旭市三郷町瑞栄103
353	いながきクリニック	尾張旭市根の鼻町1-2-9
354	ベル整形外科クリニック	尾張旭市城前町四丁目1番地34
355	やすしい医院	尾張旭市白旗町1-120
356	宮本整形外科クリニック	尾張旭市西の野町5-45-1
357	つばい 整形外科・内科	尾張旭市南栄町黒石64-1
358	四軒家整形外科クリニック	尾張旭市庄南町2-8-7
359	あらかわ医院	尾張旭市大久手町中松原39
360	桑谷胃腸科外科	豊明市大久伝町西54-6
361	前原外科 整形外科	豊明市阿野町西の瀬戸16-1
362	くまへ整形外科	豊明市二村台7-17-11
363	医療法人豊明クリニック	豊明市新栄町2-133
364	医療法人美月会 前後整形外科内科クリニック	豊明市阿野町南55-1
365	いこま内科クリニック	豊明市三崎町三崎11-1
366	医療法人成田内科補綴器科	豊明市草井町荒井11-5
367	河本整形外科	豊明市新田町鶴3-1
368	大久伝内科	豊明市大久伝町南3-13
369	おおはちクリニック	豊明市栄町大根1-59
370	杉上クリニック	日進市岩崎町芦間87-1

リハビリテーション科

371	しんあいクリニック	日進市岩崎町北高上44-4
372	佐藤クリニック	日進市米野木町丁田20-1
373	立松クリニック	日進市梅森町西田面17-1
374	梅森クリニック	日進市梅森台5-75
375	医療法人杉本クリニック	日進市赤池1-3001 第25オーションシヤンプラザ3階
376	のだ整形外科	日進市竹の山5-1601
377	こめのぎわし整形外科	日進市米野木町福田152-2
378	平針かとう整形外科	日進市赤池町屋下310
379	富田整形外科	日進市浅田町東田面94-3
380	日進胃腸科・外科	日進市第3-1204
381	きたたクリニック	日進市赤池南2-111
382	アガベクリニック	日進市折戸町原三ヶ入61
383	日進すずき整形外科	日進市第3-2002
384	梅森台レオ整形外科・セブ科	日進市梅森台4丁目186番地
385	加藤整形外科	長久手市真行田34
386	二宮整形外科	長久手市久保山806
387	ヒロ整形外科クリニック	長久手市山越101-1
388	長久手南クリニック	長久手市市ケ瀬3-1605
389	医療法人 おおた整形外科クリニック	長久手市市ケ瀬2丁目101番地
390	明日が丘整形外科	長久手市下山48-1
391	わかうヶ丘クリニック	東郷町和合ヶ丘1-5-6
392	能登整形外科	東郷町和合林清池110
393	白鳥藤田クリニック	東郷町和合北牧谷166
394	三ツ池整形外科	東郷町兵衛2-1-11
395	まつもとクリニック	東郷町春木音員97
尾 張 西 部 医 療 圏		
396	あさいクリニック	一宮市今伊勢町宮後宮代11-1
397	あさひ内科クリニック	一宮市真町朝光寺75-1
398	安藤医院	一宮市開明字乾土34-1
399	医療法人 雄仁会 石黒クリニック	一宮市今伊勢町新神戸字九反野62
400	いづろ内科	一宮市本町4丁目1028
401	森村医院	一宮市千秋町佐野字五反田21番地
402	いせむらファミリークリニック	一宮市丹羽字古星敷72-1
403	医療法人 恵仁会 一宮整形外科	一宮市下沼町4丁目8番地

リハビリテーション科

404	医療法人 いつき会 いつきクリニック一宮	一宮市大和町毛受字辻畑47-1
405	いとう整形外科	一宮市浅井町西浅井字郷西51-1
406	稲垣医院	一宮市浅井町江森字襟光寺13番地
407	井上内科クリニック	一宮市開明字東沼85
408	医療法人 岩田整形外科医院	一宮市向山南一丁目7-18
409	宇野医院	一宮市三条字エグロ78-1
410	小野外科	一宮市千秋町佐野字工高前46-1
411	かほりクマチ整形外科	一宮市大和町南高井字野間89-2
412	かまた整形外科	一宮市開明字東向野18-1
413	神田後藤クリニック	一宮市木曾川町外割田字芳池189
414	さし整形外科	一宮市瀬部字大馬場81の1
415	医療法人 岸内科	一宮市浅野字古屋敷49番地
416	きむら胃腸科・外科・内科	一宮市牛野通4丁目36番2
417	木村クリニック	一宮市松峰通7丁目22番
418	幸友クリニック	一宮市北小瀬字道上55-1
419	こしの内科	一宮市東五城字大平裏37番地
420	医療法人 香風会 こたま内科クリニック	一宮市栄四丁目1番地1
421	形山臨神整外科	一宮市野口1-14-16
422	医療法人 墨医院	一宮市木曾川町玉ノ井字八原145
423	さきの整形外科	一宮市木曾川町里小牧字寺東177番地1
424	たいようクリニック	一宮市開明字新田沼11
425	田中クリニック	一宮市本町4丁目19番24号
426	田中内科クリニック	一宮市北今字葎山12番1
427	中島医院	一宮市東五城大平裏14-1
428	中島整形外科クリニック	一宮市富田26
429	医療法人 中村整形外科	一宮市普羽2丁目4番16号
430	萩原整形外科リウマチクリニック	一宮市萩原町萩原友重61
431	岸医院	一宮市西島町3丁目53番地
432	藤クリニック	一宮市木曾川町黒田一の通り25番1
433	ふじなみ整形外科	一宮市大和町萩安賀字山王72
434	橋本整形外科	一宮市木曾川町門間沼基2472-1
435	医療法人 愛礼会 松前内科医院	一宮市浅野字紅襦野50-1
436	まびき整形外科	一宮市大和町馬引字郷未申2241番3
437	宮田クリニック	一宮市光明寺字天王葎104

リハビリテーション科

438	みやび整形外科	一宮市北今字葎山8-1
439	藤医院	一宮市起東番屋85
440	藤整形外科	一宮市浅野字南之川45
441	森中央クリニック	一宮市萩原町西宮重字東光堂18
442	やまさき整形外科・リウマチクリニック	一宮市今伊勢町馬寄字御祭田14番1
443	大和南クリニック	一宮市大和町於保字上炊22
444	湯川クリニック	一宮市高田字向畑24
445	渡辺外科	一宮市平和3-3-13
446	大星クリニック	稲沢市高重中町118-1
447	大島クリニック	稲沢市祖父江町三丸瀬駅通102番地
448	オーリーブ内科クリニック	稲沢市正明寺3-191
449	かげやまクリニック	稲沢市祖父江町坂方西郷31
450	かじらファミリークリニック	稲沢市下津住吉22
451	かわむらクリニック	稲沢市大塚北6丁目50
452	くした整形外科	稲沢市西島出町91番地
453	こんどう整形外科	稲沢市西町3丁目9-23
454	「(医) 慈美」シグキ&カズコ整形外科内科	稲沢市日下部北町4丁目43-1
455	胃腸科外科たちクリニック	稲沢市大矢町三條田42-1
456	根木クリニック	稲沢市平和町下起南146-1
457	医療法人 希純会 服部整形外科	稲沢市国府宮4丁目15-11
458	夫馬整形外科医院	稲沢市稲沢町下田64-3
459	みやた整形外科	稲沢市下津南山二丁目2番地3
460	医療法人 洲栄会 山村外科	稲沢市小池1-4-25
461	医療法人 わたなべ医院	稲沢市祖父江町祖父江南川原67-10
尾 張 北 部 医 療 圏		
462	医療法人 勝川医院	春日井市若草通1-12
463	医療法人 北浦医院	春日井市美濃町7-46
464	医療法人 俊友会 渡辺整形外科	春日井市廻間町681-159
465	医療法人 祥会 岡山整形外科	春日井市藤山台2-2-6
466	青山クリニック	春日井市六軒屋町1-9
467	高山さとし内科	春日井市高山町2-9-7
468	医療法人 愛洋会 加藤クリニック	春日井市下屋敷町字下屋敷1-2
469	医療法人 同仁会 鳥居クリニック	春日井市鳥居松町2-307
470	伊東外科整形外科医院	春日井市出川町2-29-8

放射線科

26	佐々木小児科・放射線科・内科医院	名古屋市中区栄四丁目14-10
27	名古屋東栄クリニック	名古屋市中区栄二丁目11番25号
28	外ノック健康クリニック	名古屋市昭和区空田通4丁目3番地
29	医療法人社団三和会鶴舞クリニック	名古屋市昭和区鶴舞3-23-18
30	田中内科皮膚科医院	名古屋市瑞穂区豊岡通三丁目3番地
31	いしごクリニック	名古屋市中川区戸田西三丁目1815
32	みなと医療生活協同組合 高畑生協診療所	名古屋市中川区高畑五丁目182番地
33	伊藤内科	名古屋市中川区尾頭橋三丁目4番12号
34	医療法人 真晴会 岡本クリニック	名古屋市中川区石巻町4-51
35	浅井医院	名古屋市中川区小津本町3-100
36	名古屋放射線診断クリニック	名古屋市中川区法華一丁目162番地
37	みなと医療生活協同組合 みなと診療所	名古屋市港区港栄3-7-18
38	みなと医療生活協同組合 宝神生協診療所	名古屋市港区宝神3丁目2107番2号
39	みなと医療生活協同組合 当知診療所	名古屋市港区小窪二丁目284
40	名古屋救済会病院附属頭頸部診療所	名古屋市港区港町1-9
41	きりやまクリニック	名古屋市南区桜本町43-1
42	だいどうクリニック	名古屋市南区白水仙町8番地
43	南医療生活協同組合 たから診療所	名古屋市南区北町2丁目35番地
44	橋田クリニック	名古屋市守山区白沢町168番地
45	竜泉寺診療所	名古屋市守山区龍泉寺一丁目919番地
46	わかさクリニック	名古屋市緑区浦里一丁目98番地
47	南医療生活協同組合 桃山診療所	名古屋市緑区桃山1丁目54番地
48	久徳クリニック	名古屋市名東区上社五丁目201番地
49	桜井医院	名古屋市名東区箱子石原三丁目2601番地
50	医療法人 かがみ整形外科・外科	名古屋市天白区井の森町201番地
51	一ツ山クリニック	名古屋市天白区山根町333番地
52	麓山クリニック	名古屋市天白区表山1丁目1760

放射線科

53	水田医院	清須市 一場尾橋1419
54	医療法人倫記会 いぶき野クリニック	北名古屋市 瓶之庄宮地10
55	名古屋市国民健康保険人間診療所	愛西市 江西町宮西43
56	尾原クリニック	海城郡 蟹江町本町9-6
57	みなと医療生活協同組合 かにか診療所	海部郡 蟹江町今字下六区田111
58	加藤胃腸科内科・とびしまこどもクリニック	海部郡 飛島村大字服岡4-8
尾張 東 部 医 療 圏		
59	瀬戸健康管理センター診療所	瀬戸市 共栄通1-48
60	ませき医院	瀬戸市 列田町31
61	飯田クリニック	尾張旭市 東栄町2-8-8
62	中京サテライトクリニック	豊明市 香掛町石畑180-1
63	医療法人成田内科循環器科	豊明市 香掛町荒井11-5
64	梅森クリニック	日進市 梅森台5-75
尾張 西 部 医 療 圏		
65	一般社団法人きよ総合健康センターあいち診療所	一宮市 本町2-11 JES-宮ビル503号室
66	医療法人 恵仁会 一宮整形外科	一宮市 下沼町4丁目8番地
67	稲垣医院	一宮市 浅井町江森字楼光寺13番地
68	医療法人 清心会 大久保外科	一宮市 富士1-8-18
69	医療法人 岸内科	一宮市 浅野字古屋敷49番地
70	木村クリニック	一宮市 松降通7丁目22番
71	大森会クリニック	一宮市 大江一丁目3番2号
72	医療法人 鶴友会 野村内科	一宮市 多加木三丁目4番3号
73	平野内科	一宮市 緑2丁目13番地1
尾張 北 部 医 療 圏		
74	医療法人敬友会 庭辺整形外科	春日井市 廻間町681-159
75	医療法人 雄志会 川瀬医院	春日井市 若草通2-32

麻酔科

医療機関名	尾張中部医療圏	所在地
1 ペイン山原クリニック	千種区竹越2-3-22	
2 ペイン池下クリニック	名古屋市中区千種区仲田二丁目12番10号	
3 佐藤麻酔クリニック	名古屋市中区千種区千種南1-2 ライオンズマンション千種南1202	
4 大石ファミリークリニック	千種区豊年町16-7	
5 おかひらクリニック	名古屋市中区千種区社本通3丁目24番地の1	
6 きむらクリニック	名古屋市中区千種区三丁目6番3号 パークスピア大倉山101号	
7 大曾根皮膚科・形成外科	名古屋市中区千種区大曾根三丁目1702	
8 津田クリニック	名古屋市中区千種区大曾根二丁目18-9	
9 藤部外科整形外科	名古屋市中区千種区東草町1-10	
10 いまざわ外科	名古屋市中区千種区新古野二丁目22番16号	
11 キャッツパールクリニック	名古屋市中区千種区天願町2-7	
12 わかまつ医院	名古屋市中区千種区則武新町三丁目1番140号	
13 フロープクリニック	名古屋市中区千種区名駅4-1-3 クリストルビル8F	
14 医療法人誠厚会 名駅前診療所保険医療センター	名古屋市中区千種区名駅前二丁目14番19号 住友生命名古屋ビル2階	
15 オアシス錠クリニック	名古屋市中区千種区三丁目16-27 栄パークサイドプレイス4F	
16 ともしレディースクリニック	名古屋市中区千種区三丁目22番13号 栄町ビル西館4階	
17 医療法人 芳栄会 塚田レディースクリニック	名古屋市中区千種区新南三丁目2-1	
18 医療法人うたし会 クリニックロタージュ	名古屋市中区千種区三丁目24番24号 興324ビル7F	
19 医療法人神谷メディカルクリニック	名古屋市中区千種区金山四丁目6番16号	
20 金山ペインクリニック	名古屋市中区千種区金山一丁目14番9号 長谷川ビル4階	
21 名古屋栄ペインクリニック	名古屋市中区千種区三丁目2-29 名古屋ビル小橋プレイス2F	
22 あさもとクリニック産婦人科	名古屋市中区千種区菊園町4-30-1	
23 阿由知通山路整形外科	名古屋市中区千種区阿由知通二丁目6番2号	
24 中野ファミリークリニック	名古屋市中区千種区滝子町22番3号	
25 石田ペインクリニック	名古屋市中区千種区瑞穂通3-14 ST瑞穂ビル3F	
26 大宮整形外科	瑞穂区大宮新町4-5	
27 医療法人神和會野崎クリニック	名古屋市中区千種区大当郎一丁目1903番地	
28 医療法人江崎医院	名古屋市中区千種区名港一丁目18番10号	
29 広田ペインクリニック	名古屋市中区千種区前浜通4-14-2	
30 ほった整形外科	名古屋市中区千種区相川三丁目7番地 アイイービル1階	
31 なごや東在宅ケアクリニック	名古屋市中区千種区山香町110番地	

麻酔科

32 西畑形成外科 藤が丘院 名古屋東・皮ふ外科クリニック	名古屋市中区東区藤が丘141番地 藤が丘駅前ビル2階
33 あいち診療所 野並	名古屋市中区千種区福池2丁目330-2
34 いさじ医院	名古屋市中区千種区八幡山1413
35 山田クリニック	名古屋市中区千種区南之庄尾形3377-2
36 末次医院	名古屋市中区千種区 神村産前3
37 新屋クリニック	名古屋市中区千種区 井瀬木橋72
38 かんやまクリニック	名古屋市中区千種区 鹿田菜109-1
39 医療法人ジュンククリニック ジュンククリニック	津島市瑞穂町3-51
40 栄生堂医院	あま市七宝町秋竹三角572
41 小野クリニック	あま市小宮3-9-6
42 西畑形成外科	尾張東部医療圏 長久手市下山43番7
43 前原外科・整形外科	豊明市阿野町西の海岸16-1
44 磯村医院	尾張西部医療圏 一宮市千草町佐野字五反田21番地
45 医療法人 豊潤会 松浦眼科医院	一宮市栄2丁目12番14号
46 みあいクリニック	一宮市神山町2丁目10番地6
47 渡辺外科	一宮市平和3-3-13
48 きたやまクリニック	稲沢市稲沢町北山18番地
49 大手外科クリニック	尾張北部医療圏 春日井市大手町2-70
50 医療法人匠峰会 山際クリニック	春日井市小野町2-72
51 医療法人愛祥会 加藤クリニック	春日井市下屋敷町字下屋敷1-2
52 かみざわクリニック	春日井市東野町10-12-2
53 神酔科 伊藤医院	春日井市福口町1-7-36
54 やないクリニック	春日井市南下原町2丁目2-15
55 寺西心臓血管クリニック	春日井市南下原町4-4
56 宮崎整形外科外科内科	大山市大字羽黒新田字下柳屋7-1
57 医療法人こぼやし耳鼻咽喉科	大山市松本町2-31
58 日比野外科	江南市古知野町本郷99
59 やまだ産婦人科	江南市高屋町八幡116
60 井上わきレディースクリニック	江南市南山町中225-2

愛知県外来医療計画別表

(医療機器保有状況)

愛 知 県

(平成30年7月1日時点)

資料：平成30年度病床機能報告

目次

名古屋・尾張中部医療圏	1
海部医療圏	9
尾張東部医療圏	10
尾張西部医療圏	12
尾張北部医療圏	14
知多半島医療圏	16
西三河北部医療圏	18
西三河南部東医療圏	19
西三河南部西医療圏	20
東三河北部医療圏	22
東三河南部医療圏	23

尾張西部医療圏

医療機関名	市区町村名	CT				MRI			PET	PETCT	ガンマ ナイフ	サイバー ナイフ	マンモグラ フィー
		マルチスライスCT		その他の CT	3テスラ 以上	1.5テスラ 以上3テスラ 未満	1.5テスラ 未満						
		64列以上	16列以上 64列未満										
一宮市立市民病院	一宮市	3	1	0	0	0	2	0	0	0	0	0	1
一宮市立木曾川市民病院	一宮市	1	0	0	0	0	1	0	0	0	0	0	0
医療法人医徳会 国井病院	一宮市	0	1	0	0	0	0	1	0	0	0	0	1
医療法人泰玄会 泰玄会病 院	一宮市	1	0	0	0	0	0	1	0	0	0	0	1
医療法人来光会 尾洲病院	一宮市	0	1	0	0	0	0	0	0	0	0	0	1
医療法人尾張健友会 千秋 病院	一宮市	1	0	0	0	0	1	0	0	0	0	0	1
上林記念病院	一宮市	0	1	0	0	0	1	0	0	0	0	0	0
尾西記念病院	一宮市	0	1	0	0	0	1	0	0	0	0	0	1
医療法人山下病院	一宮市	2	0	0	0	0	0	0	0	0	0	0	1
総合大雄会病院	一宮市	2	1	0	0	0	2	0	0	1	0	0	0
一宮西病院	一宮市	3	0	1	0	0	1	0	0	0	0	0	2
大雄会第一病院	一宮市	1	0	0	0	0	1	0	0	0	0	0	1
稲沢市民病院	稲沢市	1	1	0	0	0	1	0	0	0	0	0	1
愛知県厚生農業協同組合連 合会稲沢厚生病院	稲沢市	1	0	0	0	0	1	0	0	0	0	0	1
医療法人六輪会 六輪病院	稲沢市	0	1	0	0	0	0	0	0	0	0	0	0
医療法人回精会北津島病院	稲沢市	0	1	0	0	0	0	0	0	0	0	0	0

病 院

尾張西部医療圏

医療機関名	市区町村名	CT				MRI			PET	PETCT	ガンマ ナイフ	サイバー ナイフ	マンモグラ フィー
		マルチスライスCT		その他の CT	3テスラ 以上	1.5テスラ 以上3テスラ 未満	1.5テスラ 未満						
		64列以上	16列以上 64列未満					16列未満					
有 床 診 療 所													
愛北ハートクリニック	一宮市	1	0	0	0	0	0	0	0	0	0	0	0
孝友クリニック	一宮市	0	1	0	0	1	0	0	0	0	0	0	0
森豊形外科	一宮市	0	0	0	0	0	0	0	0	0	0	0	0
医療法人いつき会 クリニック一宮	一宮市	0	1	0	0	0	0	0	0	0	0	0	0
磯村医院	一宮市	0	1	0	0	0	0	1	0	0	0	0	0
井上内科クリニック	一宮市	0	0	0	1	0	0	0	0	0	0	0	0
医療法人 加藤レディス クリニック	一宮市	0	0	0	0	0	0	0	0	0	0	0	1
セブンベルクリニック	稲沢市	0	0	0	0	0	0	0	0	0	0	0	1
医療法人洲栄会 山村外科	稲沢市	0	1	0	0	0	0	0	0	0	0	0	0