

# 2019年から2021年の愛知県の自殺の状況

資料 2

## 1. 年別月別自殺者数の推移

<愛知県>

※2020年7月18日男性俳優、2020年9月27日女性俳優が自殺で亡くなったことが速報された

緊急事態宣言

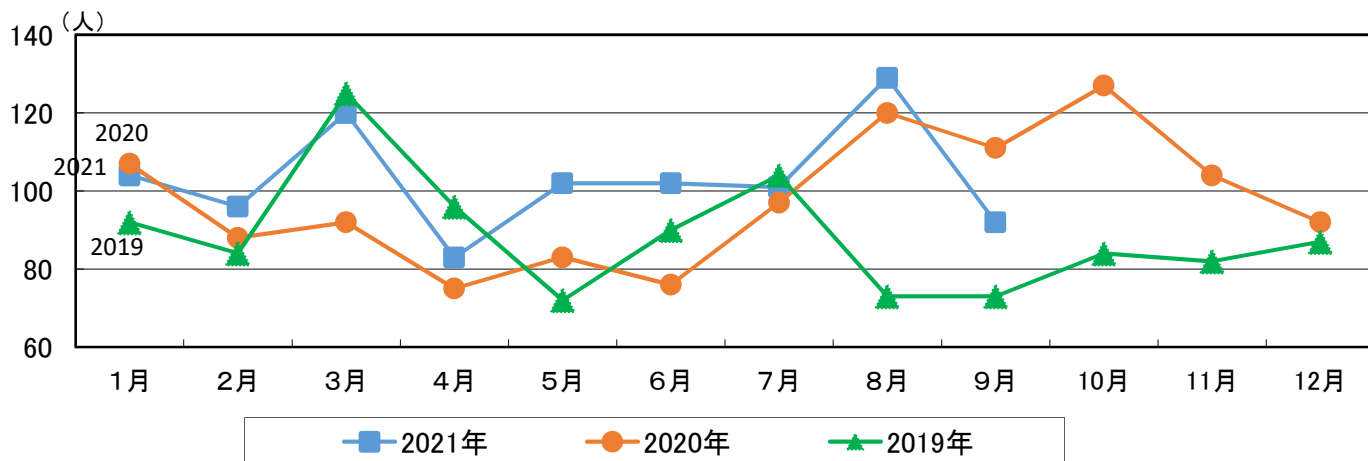
③2021. 1/13~2/25

①2020. 4/16~5/14

②2020. 8/6~8/24

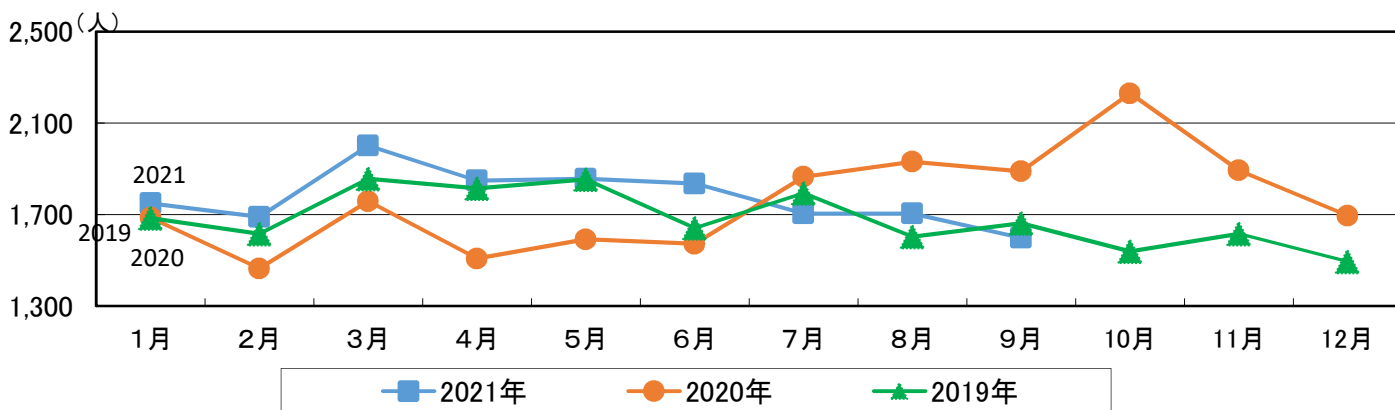
④2021. 5/7~6/20

⑤2021. 8/25~9/27



	1月	2月	3月	4月	5月	6月	7月	8月	9月	10月	11月	12月	総数
2021年	104	96	120	83	102	102	101	129	92				929
2020年	107	88	92	75	83	76	97	120	111	127	104	92	1,172
2019年	92	84	125	96	72	90	104	73	73	84	82	87	1,062
対前年増減数 (2021-2020)	△ 3	8	28	8	19	26	4	9	△ 19				80
対前年増減数 (累計)	△ 3	5	33	41	60	86	90	99	80				-

<全国>

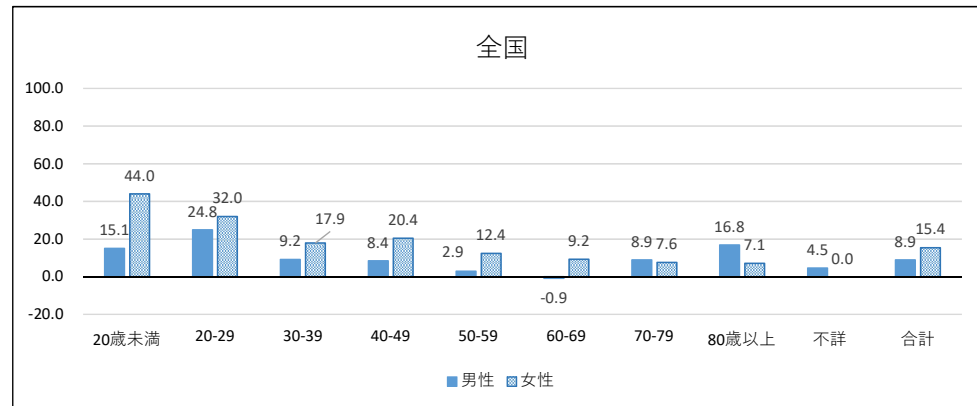
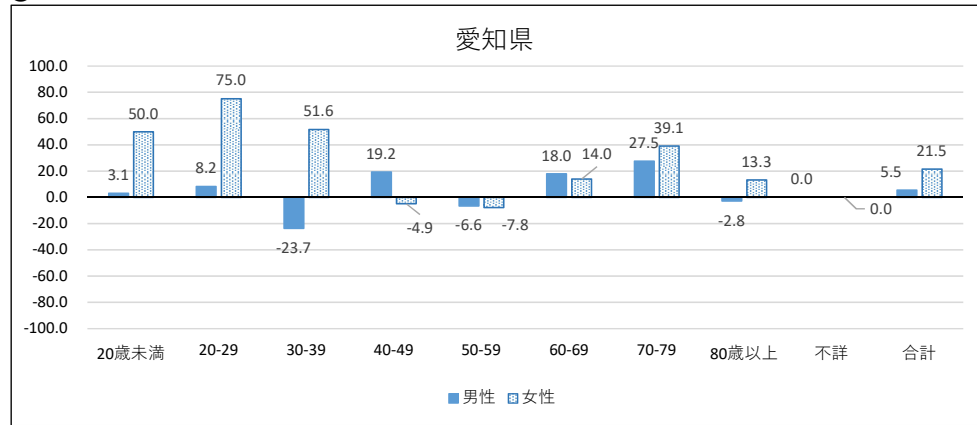


	1月	2月	3月	4月	5月	6月	7月	8月	9月	10月	11月	12月	総数
2021年	1,749	1,689	2,001	1,848	1,856	1,835	1,704	1,704	1,598				15,984
2020年	1,686	1,464	1,758	1,507	1,591	1,572	1,865	1,931	1,889	2,230	1,893	1,695	21,081
2019年	1,684	1,615	1,856	1,814	1,853	1,640	1,793	1,603	1,662	1,539	1,616	1,494	20,169
対前年増減数 (2021-2020)	63	225	243	341	265	263	△ 161	△ 227	△ 291				721
対前年増減数 (累計)	63	288	531	872	1,137	1,400	1,239	1,012	721				-

資料:地域における自殺の基礎資料 (2019年、2020年:確定値、2021年:暫定値)

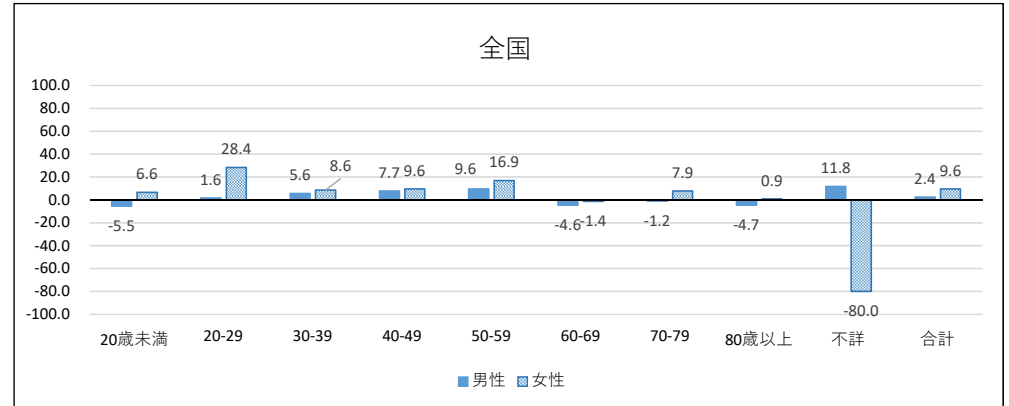
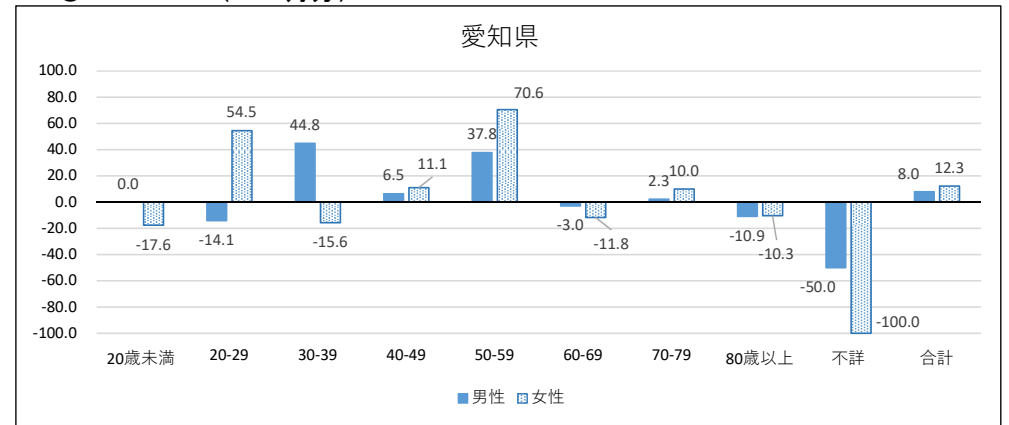
## 2. 性別年齢階級別の対前年増減率

○2019-2020



		20歳未満	20-29	30-39	40-49	50-59	60-69	70-79	80歳以上	不詳	合計	
男性	2020年	33	105	87	149	114	105	116	69	4	782	
	2019年	32	97	114	125	122	89	91	71	0	741	
	対前年増減数 (2020-2019)	1	8	△ 27	24	△ 8	16	25	△ 2	4	41	
	対前年増減率 (%)	県	3.1	8.2	-23.7	19.2	-6.6	18.0	27.5	-2.8	-	5.5
	全国	15.1	24.8	9.2	8.4	2.9	-0.9	8.9	16.8	4.5	8.9	
女性	2020年	24	49	47	58	47	49	64	51	1	390	
	2019年	16	28	31	61	51	43	46	45	0	321	
	対前年増減数 (2020-2019)	8	21	16	△ 3	△ 4	6	18	6	1	69	
	対前年増減率 (%)	県	50.0	75.0	51.6	-4.9	-7.8	14.0	39.1	13.3	-	21.5
	全国	44.0	32.0	17.9	20.4	12.4	9.2	7.6	7.1	0.0	15.4	

○2020-2021 (1~9月分)

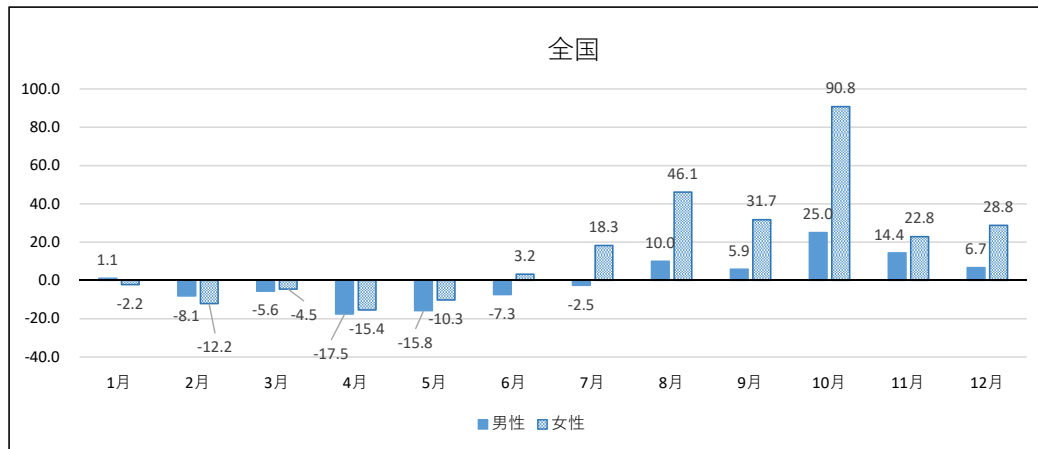
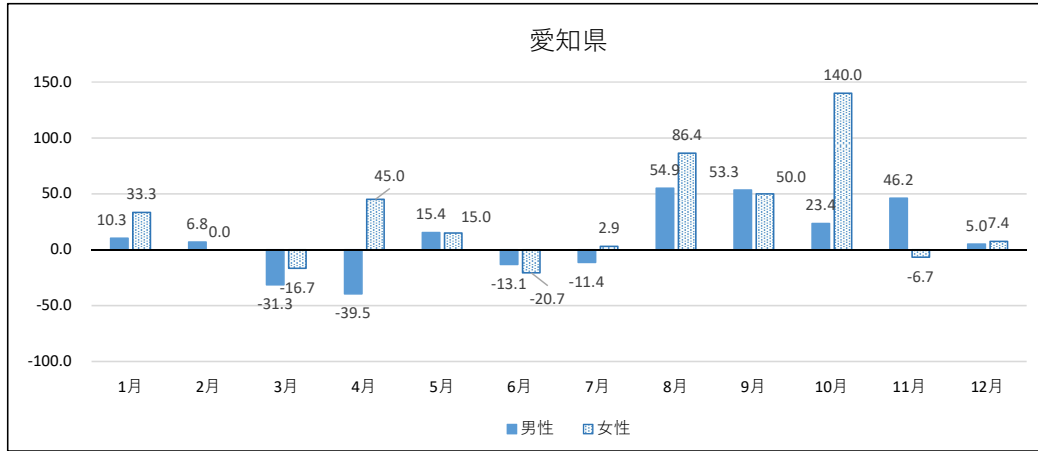


		20歳未満	20-29	30-39	40-49	50-59	60-69	70-79	80歳以上	不詳	合計	
男性	2021年	25	67	84	115	113	65	89	49	2	609	
	2020年	25	78	58	108	82	67	87	55	4	564	
	対前年増減数 (2021-2020)	0	△ 11	26	7	31	△ 2	2	△ 6	△ 2	45	
	対前年増減率 (%)	県	0.0	-14.1	44.8	6.5	37.8	-3.0	2.3	-10.9	-50.0	8.0
	全国	-5.5	1.6	5.6	7.7	9.6	-4.6	-1.2	-4.7	11.8	2.4	
女性	2021年	14	51	27	50	58	30	55	35	0	320	
	2020年	17	33	32	45	34	34	50	39	1	285	
	対前年増減数 (2021-2020)	△ 3	18	△ 5	5	24	△ 4	5	△ 4	△ 1	35	
	対前年増減率 (%)	県	-17.6	54.5	-15.6	11.1	70.6	-11.8	10.0	-10.3	-100.0	12.3
	全国	6.6	28.4	8.6	9.6	16.9	-1.4	7.9	0.9	-80.0	9.6	

資料: 地域における自殺の基礎資料

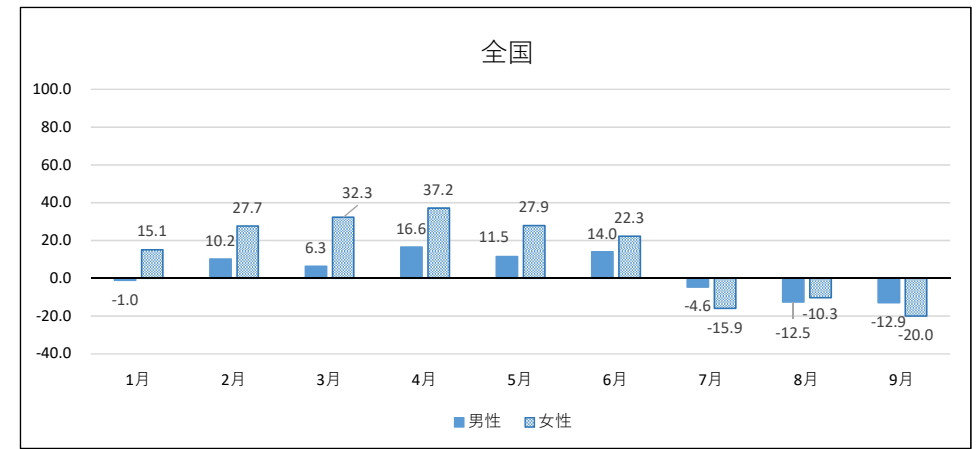
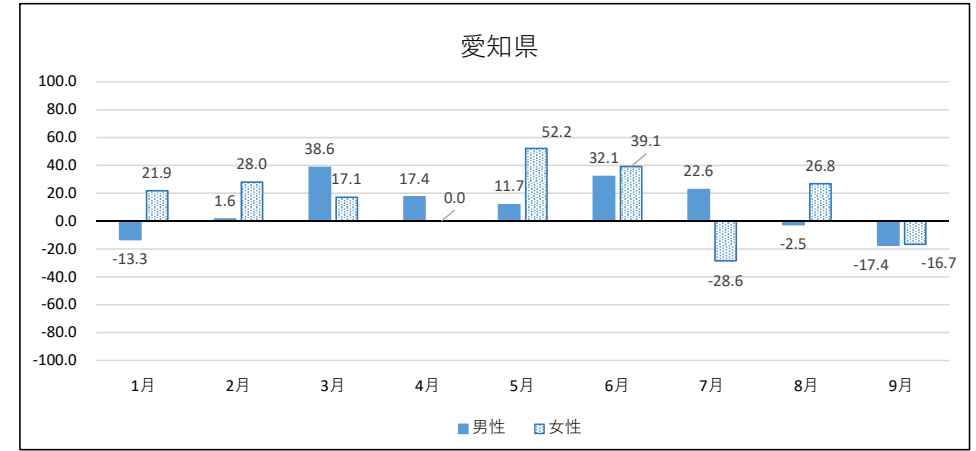
### 3. 月別性別自殺者の対前年増減率

○2019-2020



		1月	2月	3月	4月	5月	6月	7月	8月	9月	10月	11月	12月	合計	
男性	2020年	75	63	57	46	60	53	62	79	69	79	76	63	782	
	2019年	68	59	83	76	52	61	70	51	45	64	52	60	741	
	対前年増減数 (2020-2019)	7	4	△ 26	△ 30	8	△ 8	△ 8	28	24	15	24	3	41	
	対前年増減率 (%)	県	10.3	6.8	-31.3	-39.5	15.4	-13.1	-11.4	54.9	53.3	23.4	46.2	5.0	5.5
	全国	1.1	-8.1	-5.6	-17.5	-15.8	-7.3	-2.5	10.0	5.9	25.0	14.4	6.7	-0.2	
女性	2020年	32	25	35	29	23	23	35	41	42	48	28	29	390	
	2019年	24	25	42	20	20	29	34	22	28	20	30	27	321	
	対前年増減数 (2020-2019)	8	0	△ 7	9	3	△ 6	1	19	14	28	△ 2	2	69	
	対前年増減率 (%)	県	33.3	0.0	-16.7	45.0	15.0	-20.7	2.9	86.4	50.0	140.0	-6.7	7.4	21.5
	全国	-2.2	-12.2	-4.5	-15.4	-10.3	3.2	18.3	46.1	31.7	90.8	22.8	28.8	15.4	

○2020-2021 (1~9月分)



		1月	2月	3月	4月	5月	6月	7月	8月	9月	合計	
男性	2021年	65	64	79	54	67	70	76	77	57	609	
	2020年	75	63	57	46	60	53	62	79	69	564	
	対前年増減数 (2021-2020)	△ 10	1	22	8	7	17	14	△ 2	△ 12	45	
	対前年増減率 (%)	県	-13.3	1.6	38.6	17.4	11.7	32.1	22.6	-2.5	-17.4	8.0
	全国	-1.0	10.2	6.3	16.6	11.5	14.0	-4.6	-12.5	-12.9	2.4	
女性	2021年	39	32	41	29	35	32	25	52	35	320	
	2020年	32	25	35	29	23	23	35	41	42	285	
	対前年増減数 (2021-2020)	7	7	6	0	12	9	△ 10	11	△ 7	35	
	対前年増減率 (%)	県	21.9	28.0	17.1	0.0	52.2	39.1	-28.6	26.8	-16.7	12.3
	全国	15.1	27.7	32.3	37.2	27.9	22.3	-15.9	-10.3	-20.0	9.6	

資料:地域における自殺の基礎資料