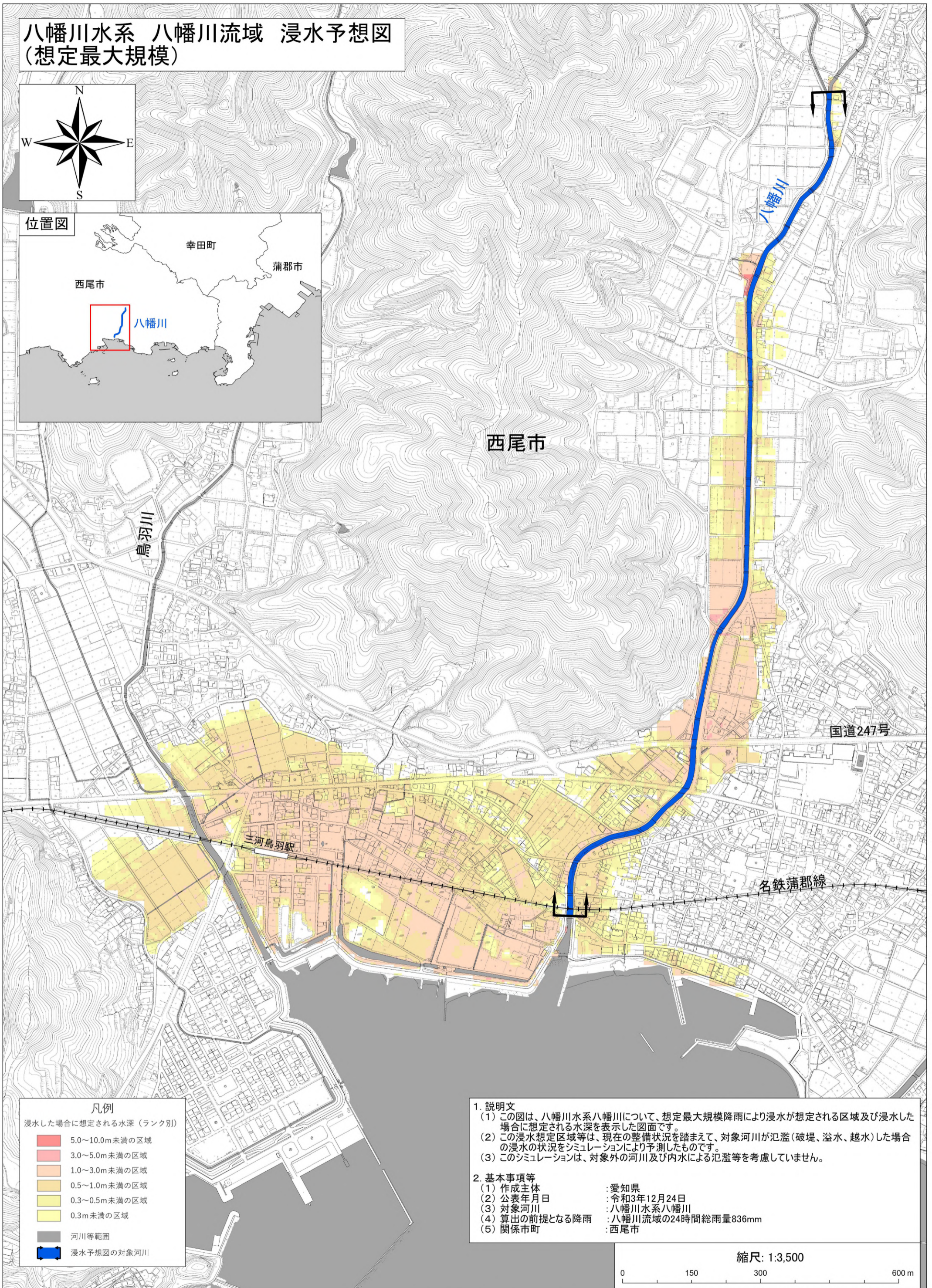
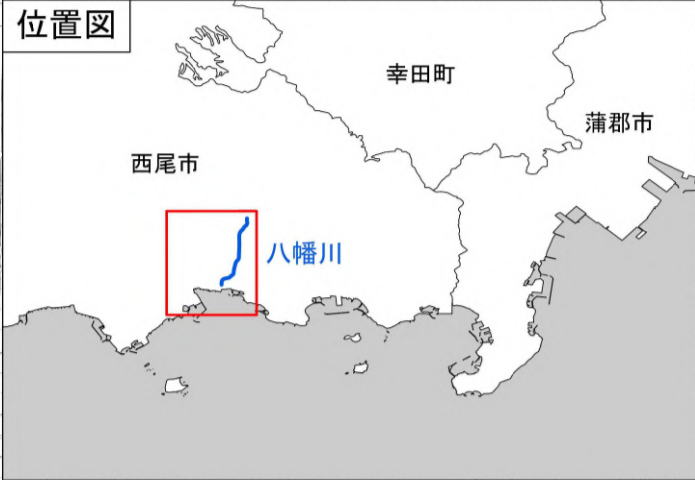
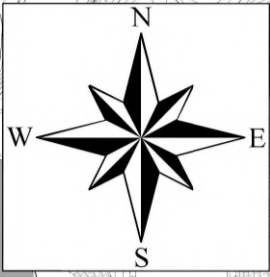


# 八幡川水系 八幡川流域 浸水予想図 (想定最大規模)



**凡例**

浸水した場合に想定される水深 (ランク別)

<span style="display:inline-block; width:15px; height:15px; background-color:red;"></span>	5.0～10.0m未満の区域
<span style="display:inline-block; width:15px; height:15px; background-color:orange;"></span>	3.0～5.0m未満の区域
<span style="display:inline-block; width:15px; height:15px; background-color:yelloworange;"></span>	1.0～3.0m未満の区域
<span style="display:inline-block; width:15px; height:15px; background-color:yellow;"></span>	0.5～1.0m未満の区域
<span style="display:inline-block; width:15px; height:15px; background-color:lightyellow;"></span>	0.3～0.5m未満の区域
<span style="display:inline-block; width:15px; height:15px; background-color:lightyellow;"></span>	0.3m未満の区域
<span style="display:inline-block; width:15px; height:15px; background-color:grey;"></span>	河川等範囲
<span style="display:inline-block; width:15px; height:15px; background-color:blue;"></span>	浸水予想図の対象河川

- 1. 説明文**
- この図は、八幡川水系八幡川について、想定最大規模降雨により浸水が想定される区域及び浸水した場合に想定される水深を表示した図面です。
  - この浸水想定区域等は、現在の整備状況を踏まえて、対象河川が氾濫(破堤、溢水、越水)した場合の浸水の状況をシミュレーションにより予測したものです。
  - このシミュレーションは、対象外の河川及び内水による氾濫等を考慮していません。
- 2. 基本事項等**
- |                |                      |
|----------------|----------------------|
| (1) 作成主体       | : 愛知県                |
| (2) 公表年月日      | : 令和3年12月24日         |
| (3) 対象河川       | : 八幡川水系八幡川           |
| (4) 算出の前提となる降雨 | : 八幡川流域の24時間総雨量836mm |
| (5) 関係市町       | : 西尾市                |

