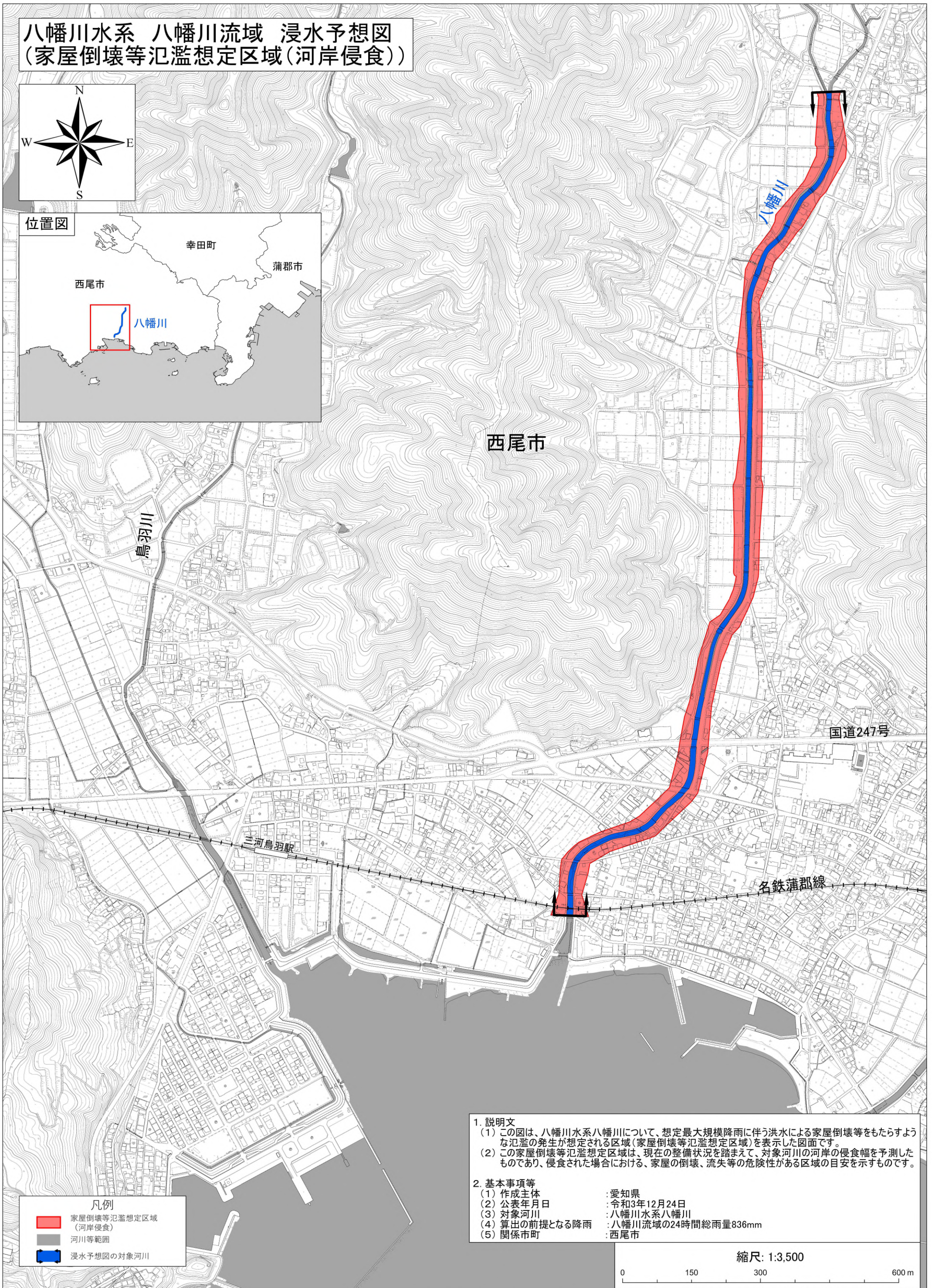
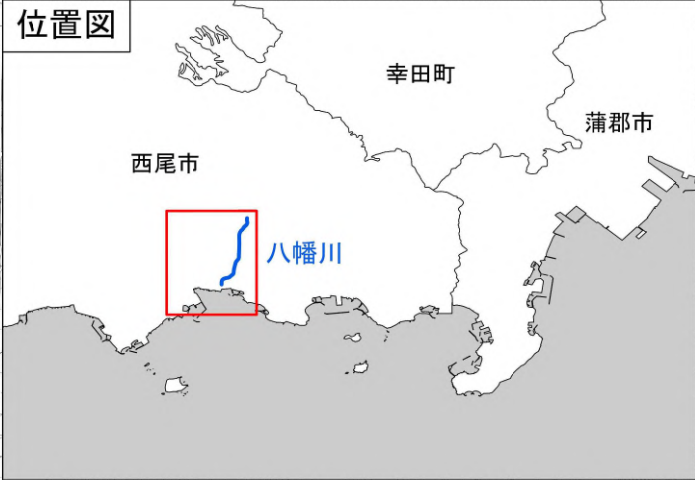
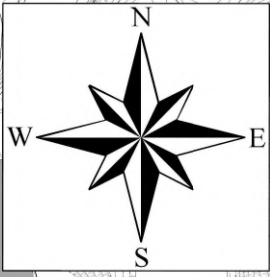


# 八幡川水系 八幡川流域 浸水予想図 (家屋倒壊等氾濫想定区域(河岸侵食))



**凡例**

- 家屋倒壊等氾濫想定区域 (河岸侵食)
- 河川等範囲
- 浸水予想図の対象河川

- 1. 説明文**
- (1) この図は、八幡川水系八幡川について、想定最大規模降雨に伴う洪水による家屋倒壊等をもたらすような氾濫の発生が想定される区域(家屋倒壊等氾濫想定区域)を表示した図面です。
  - (2) この家屋倒壊等氾濫想定区域は、現在の整備状況を踏まえて、対象河川の河岸の侵食幅を予測したものであり、侵食された場合における、家屋の倒壊、流失等の危険性がある区域の目安を示すものです。
- 2. 基本事項等**
- |                |                      |
|----------------|----------------------|
| (1) 作成主体       | : 愛知県                |
| (2) 公表年月日      | : 令和3年12月24日         |
| (3) 対象河川       | : 八幡川水系八幡川           |
| (4) 算出の前提となる降雨 | : 八幡川流域の24時間総雨量836mm |
| (5) 関係市町       | : 西尾市                |

