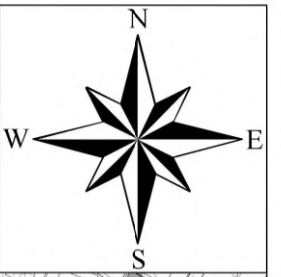


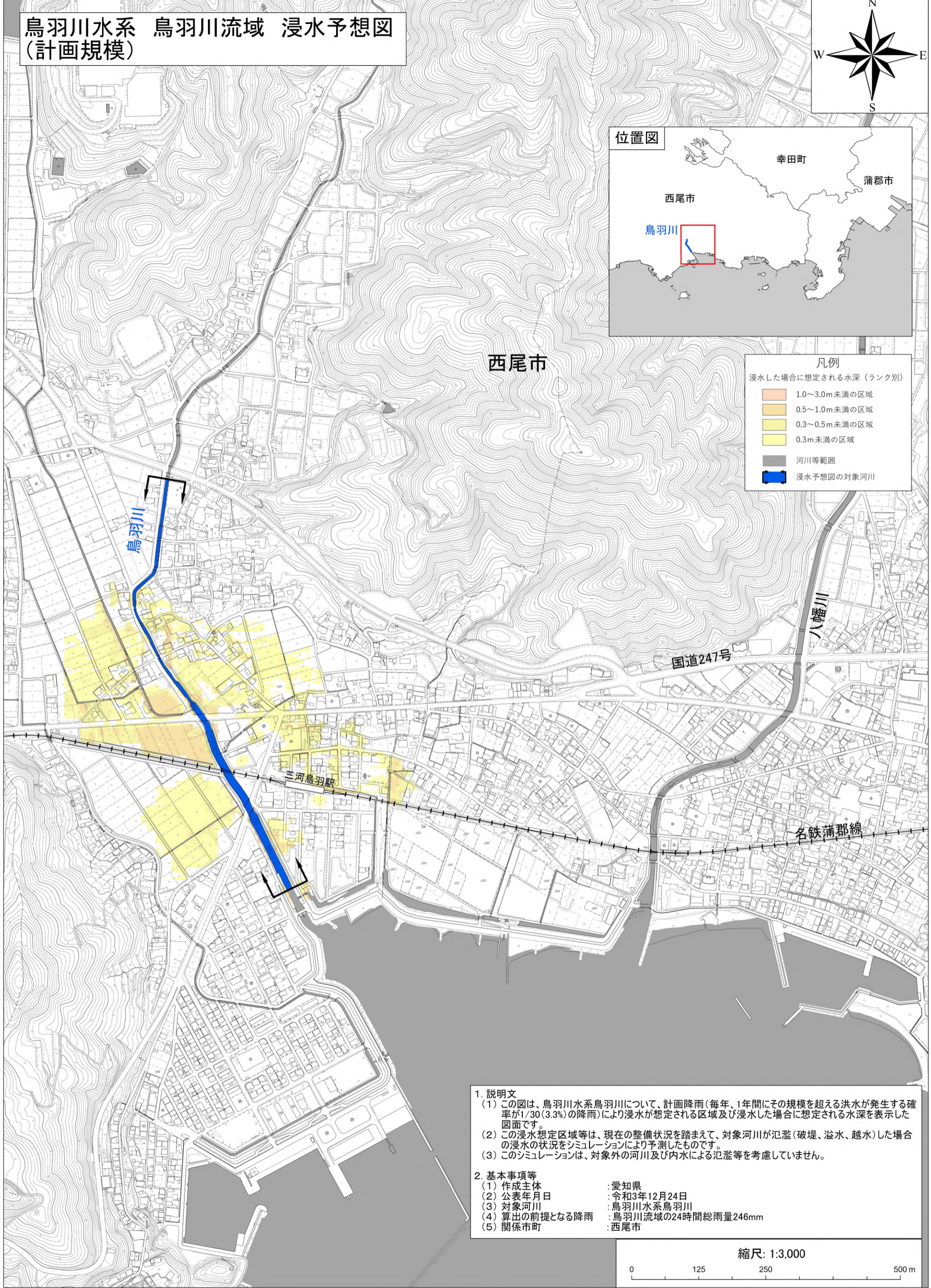
# 鳥羽川水系 鳥羽川流域 浸水予想図 (計画規模)



凡例

浸水した場合に想定される水深 (ランク別)

1.0~3.0m未満の区域
0.5~1.0m未満の区域
0.3~0.5m未満の区域
0.3m未満の区域
河川等範囲
浸水予想図の対象河川



1. 説明文
- (1) この図は、鳥羽川水系鳥羽川について、計画降雨(毎年、1年間にその規模を超える洪水が発生する確率が1/30(3.3%)の降雨)により浸水が想定される区域及び浸水した場合に想定される水深を表示した図面です。
  - (2) この浸水想定区域等は、現在の整備状況を踏まえて、対象河川が氾濫(破堤、溢水、越水)した場合の浸水の状況をシミュレーションにより予測したものです。
  - (3) このシミュレーションは、対象外の河川及び内水による氾濫等を考慮していません。
2. 基本事項等
- |                |                      |
|----------------|----------------------|
| (1) 作成主体       | : 愛知県                |
| (2) 公表年月日      | : 令和3年12月24日         |
| (3) 対象河川       | : 鳥羽川水系鳥羽川           |
| (4) 算出の前提となる降雨 | : 鳥羽川流域の24時間総雨量246mm |
| (5) 関係市町       | : 西尾市                |

