

平成26年度 愛知県消費生活モニターを募集します

特別な知識は必要ありませんので、初めての方も、どしどしご応募ください!

モニターの主な仕事	<ul style="list-style-type: none"> ●日常生活の中での、危険な商品、不当な表示、悪質商法、生活必需品等の需給・価格動向などの観察・通報 ●消費生活に関するアンケートへの回答(年1回程度) 	<ul style="list-style-type: none"> ●消費者行政に関する意見・要望の提出 ●周囲の方への消費生活に関する情報の提供 ●研修会への出席(年1回の予定) 	※交通費は自己負担
応募資格	●県内に居住する満20歳以上の方(公務員、公職選挙法による公職者は除く。)		
応募期間	平成26年1月16日(木)～平成26年2月19日(水)(当日消印有効)		
謝 礼	年額3,500円以内(予定)	公募人数	140人程度(予定)
※応募の詳細は、各県民生活プラザや各市町村の消費者行政担当課で配布している応募票、または愛知県ホームページ(『愛知県消費生活モニター』で検索)をご覧ください。			
問い合わせ先	県民生活課 県民相談・調整グループ ☎052-954-6163		

高齢者の見守りにご協力ください

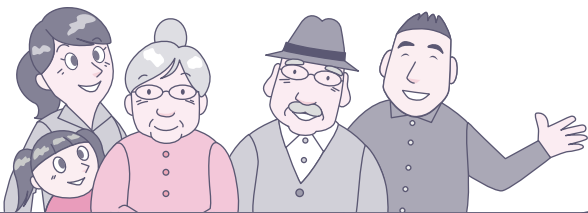
高齢期になると、自分で気がつかないうちに、身体機能や認知機能が低下し、日常生活に不便や不安を抱えていることがあります。

最近顔を見かけない 様子がいつもと違う など
気がかりな場合には、早めにお近くの地域包括支援センターへご相談ください。

愛知県では、
高齢者見守りネットワークづくりを進めています

住みよいまち住みよい暮らしのため
支えあい(愛)は
あなたのひと声から

問い合わせ先:健康福祉部 高齢福祉課
介護予防・認知症グループ
☎ 052-954-6310



東日本大震災
被災地支援標語

私たち一人ひとりができることを
—愛知県民は被災地の復興を支援します—

暮らしのお役に立ちます 困ったときは早めに相談しましょう

- 中央県民生活プラザ…………… ☎(052)962-5100
(消費生活相談)…………… ☎(052)962-0999
- 尾張県民生活プラザ…………… ☎(0586)71-5900
(消費生活相談)…………… ☎(0586)71-0999
- 海部県民生活プラザ…………… ☎(0567)24-2500
(消費生活相談)…………… ☎(0567)24-9998
- 知多県民生活プラザ…………… ☎(0569)23-3900
(消費生活相談)…………… ☎(0569)23-3300
- 西三河県民生活プラザ…………… ☎(0564)27-0800
(消費生活相談)…………… ☎(0564)27-0999
- 豊田加茂県民生活プラザ…………… ☎(0565)34-6151
(消費生活相談)…………… ☎(0565)34-1700
- 東三河県民生活プラザ…………… ☎(0532)52-7337
(消費生活相談)…………… ☎(0532)52-0999
- 新城設楽県民生活プラザ…………… ☎(0536)23-8700
(消費生活相談)…………… ☎(0536)23-8701

下記は各市内に在住、在勤、在学の方を対象としています。

- 名古屋市消費生活センター…………… ☎(052)222-9671
- 豊橋市消費生活相談室…………… ☎(0532)51-2305
- 岡崎市消費生活相談室…………… ☎(0564)23-6459
- 一宮市消費生活相談窓口…………… ☎(0586)71-2185
- 春日井市市民活動推進課消費生活相談室…………… ☎(0568)85-6616
- 豊川市消費生活センター…………… ☎(0533)89-2238
- 豊田消費生活センター…………… ☎(0565)33-0999
- 小牧市消費生活相談センター…………… ☎(0568)76-1119

発行/愛知県県民生活部県民生活課 〒460-8501 名古屋市中区三の丸3-1-2 ☎(052)954-6166

守 ろ う よ み ん な を

身近な相談窓口
につながります

消費者ホットライン

☎0570-064-370