

あいちの就業状況[年報]

2021年(平均)

2022年2月28日(月)
愛知県県民文化局統計課
労働力統計グループ
担当 古田、渡辺
内線 2333、2404
ダイヤルイン 052-954-6100

この資料の内容はインターネットで御覧いただけます。

<https://www.pref.aichi.jp/toukei/>

労働力調査地方集計結果

この資料は、四半期ごとに公表している「あいちの就業状況」を基に、1年間(2021年1月～12月)の平均を取りまとめたものです。

【結果の要約】

○ 労働力人口 [P. 4、5]

労働力人口 426万8千人 前年に比べ1万4千人(0.3%)増加
労働力人口比率 65.1% 前年に比べ0.3ポイント上昇

○ 就業者 [P. 6]

就業者数 416万2千人 前年に比べ1万5千人(0.4%)増加
男性2千人(0.1%)増加、女性1万4千人(0.8%)増加

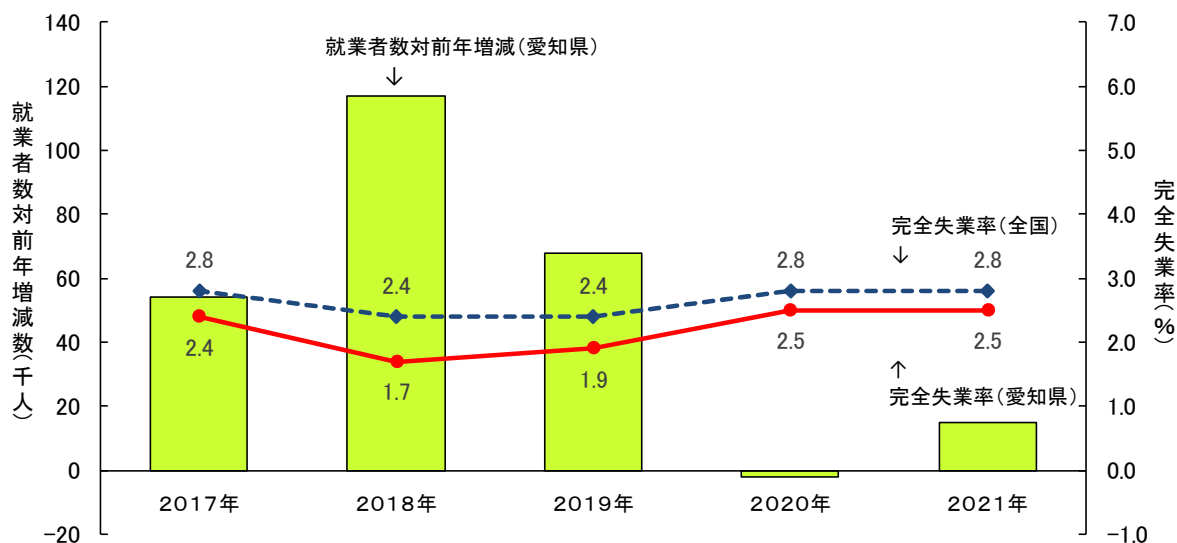
○ 完全失業者 [P. 9]

完全失業者数 10万6千人 前年に比べ1千人(0.9%)減少
完全失業率 2.5% 前年と同率

○ 非労働力人口 [P. 11]

非労働力人口 228万人 前年に比べ2万4千人(1.0%)減少

就業者数対前年増減数及び完全失業率の推移



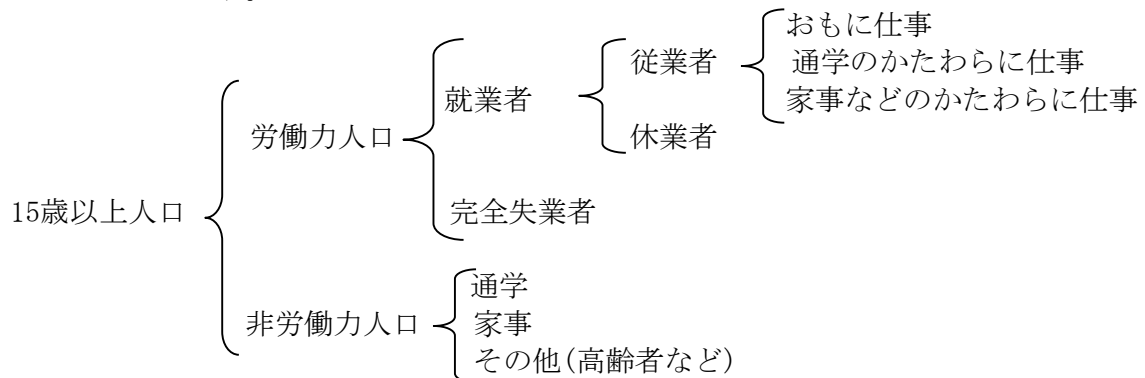
[利用上の注意]

- 1 この資料は、総務省統計局が実施している「労働力調査」の愛知県分の個別データ（毎月約2,400世帯）の使用について総務省の承認を得て、愛知県が独自に公表するものです。
- 2 調査は、毎月末日（12月は26日）現在で行い、就業状態については月末1週間について調査したものです。
- 3 総務省統計局においては都道府県ごとの標本設計は行っておらず、また標本規模も小さいことから全国結果に比べて誤差が大きくなる可能性がありますので、利用に当たっては注意を要します。
- 4 表中の数値は、総数に分類不能及び不詳の数を含みます。また、四捨五入の関係で、総数と内訳の合計とは必ずしも一致しません。
- 5 本文及び表中の用法は次のとおりです。
 - 「ポイント」…… 構成比及び増減率の%差
 - 「－」…………… 該当がない場合及び計算不能
 - 「△」…………… マイナス

(注) 統計表の数値は、すべて原数値です。季節調整をしておりません。

[用語の解説]

<就業状態>15歳以上人口について、調査週間中の活動状態に基づき、次のように区分しています。



労働力人口・・・15歳以上人口のうち、「就業者」と「完全失業者」を合わせたもの

就業者・・・「従業者」と「休業者」を合わせたもの

従業者・・・調査週間中に収入を伴う仕事を1時間以上した者（家族従業者は、無給であっても仕事をしたとする）

休業者・・・仕事を持ちながら、調査週間中に少しも仕事をしなかった者のうち

1. 雇用者で、給料、賃金の支払いを受けている者又は受けることになっている者

2. 自営業主で、自分の経営する事業を持ったままで、その仕事を休み始めてから30日にならない者

完全失業者・・・次の三つの条件を満たす者

1. 仕事がなく調査週間中に少しも仕事をしなかった（就業者ではない）

2. 仕事があればすぐ就くことができる

3. 調査週間中に、仕事を探す活動や事業を始める準備をしていた（過去の求職活動の結果を待っている場合を含む）

非労働力人口・・・15歳以上人口のうち、「就業者」と「完全失業者」以外の者

労働力人口比率・・・15歳以上人口に占める「労働力人口」の割合

完全失業率・・・「労働力人口」に占める「完全失業者」の割合

<従業上の地位>就業者を次のように区分しています。

自営業主・・・個人経営の事業を営んでいる者

家族従業者・・・自営業主の家族で、その自営業主の営む事業に無給で従事している者

雇用者・・・会社、団体、官公庁又は自営業主や個人家庭に雇われて給料、賃金を得ている者及び会社、団体の役員

<雇用形態>会社・団体等の役員を除く雇用者について、次のように区分しています。

正規の職員・従業員・・・勤め先で「正規の職員・従業員」と呼称されている者

非正規の職員・従業員・・・上記を除くすべての雇用者

[結果の概要]

1 労働力人口

15歳以上人口は655万4千人で、前年に比べ1万2千人（0.2%）減少した。

労働力人口は426万8千人で、前年に比べ1万4千人（0.3%）増加した。

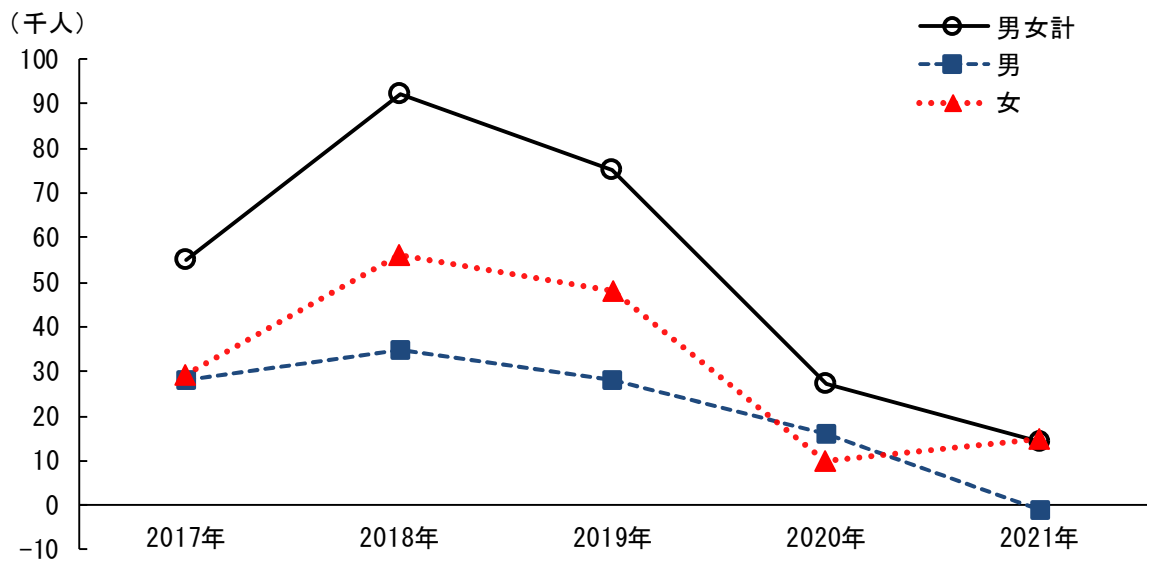
男女別にみると、男性は243万7千人、女性は183万1千人で、前年に比べ男性は1千人（0.0%）減少したが、女性は1万5千人（0.8%）増加した。

（表1、図1）

表1 労働力人口の推移

男女別 年	男 女 計			男			女		
	実 数	対 前 年		実 数	対 前 年		実 数	対 前 年	
		増減数	増減率		増減数	増減率		増減数	増減率
2017年	4,060	55	1.4	2,359	28	1.2	1,702	29	1.7
2018	4,152	92	2.3	2,394	35	1.5	1,758	56	3.3
2019	4,227	75	1.8	2,422	28	1.2	1,806	48	2.7
2020	4,254	27	0.6	2,438	16	0.7	1,816	10	0.6
2021	4,268	14	0.3	2,437	△ 1	0.0	1,831	15	0.8

図1 労働力人口増減数の推移(対前年)



2 労働力人口比率

労働力人口比率は65.1%で、前年に比べ0.3ポイント上昇した。

男女別にみると、男性は74.8%、女性は55.6%で、前年に比べ男性は0.3ポイント、女性は0.5ポイントそれぞれ上昇した。

(表2)

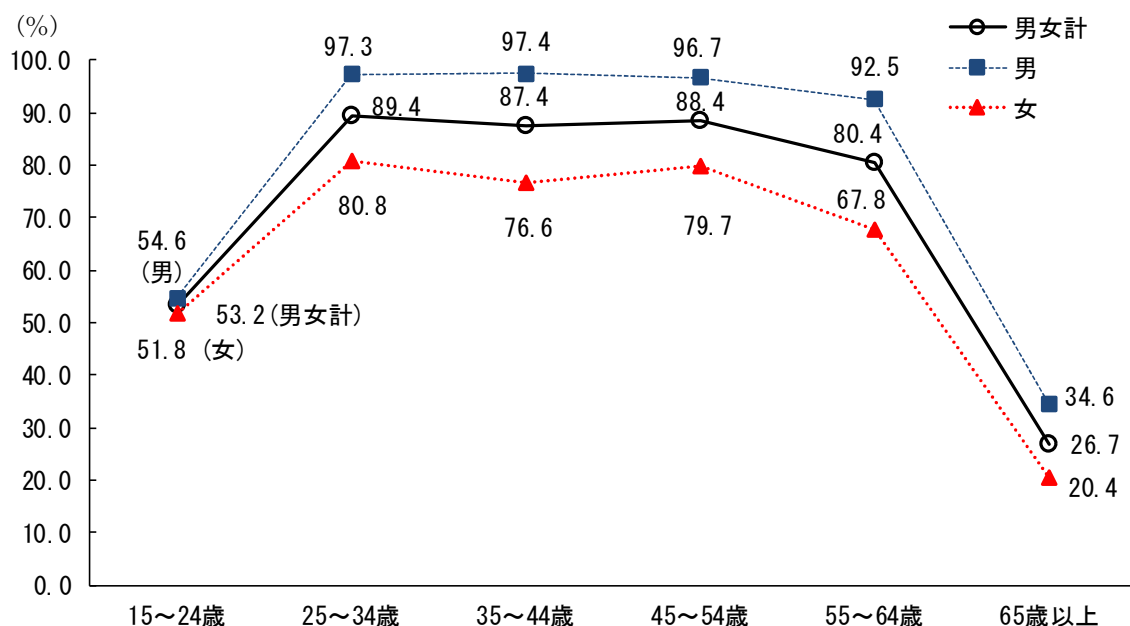
表2 労働力人口比率の推移

年	(%、ポイント)					
	男女計		男		女	
	実数	対前年増減	実数	対前年増減	実数	対前年増減
2017年	62.4	0.4	72.8	0.3	52.1	0.5
2018	63.6	1.2	73.6	0.8	53.7	1.6
2019	64.5	0.9	74.2	0.6	55.0	1.3
2020	64.8	0.3	74.5	0.3	55.1	0.1
2021	65.1	0.3	74.8	0.3	55.6	0.5

年齢階級別にみると、男性は35～44歳が最も高く、以下25～34歳、45～54歳、55～64歳、15～24歳、65歳以上の順となった。女性は25～34歳が最も高く、以下、45～54歳、35～44歳、55～64歳、15～24歳、65歳以上の順となった。

(図2)

図2 年齢階級別労働力人口比率(2021年)



3 就業者

就業者数は416万2千人で、前年に比べ1万5千人（0.4%）増加した。

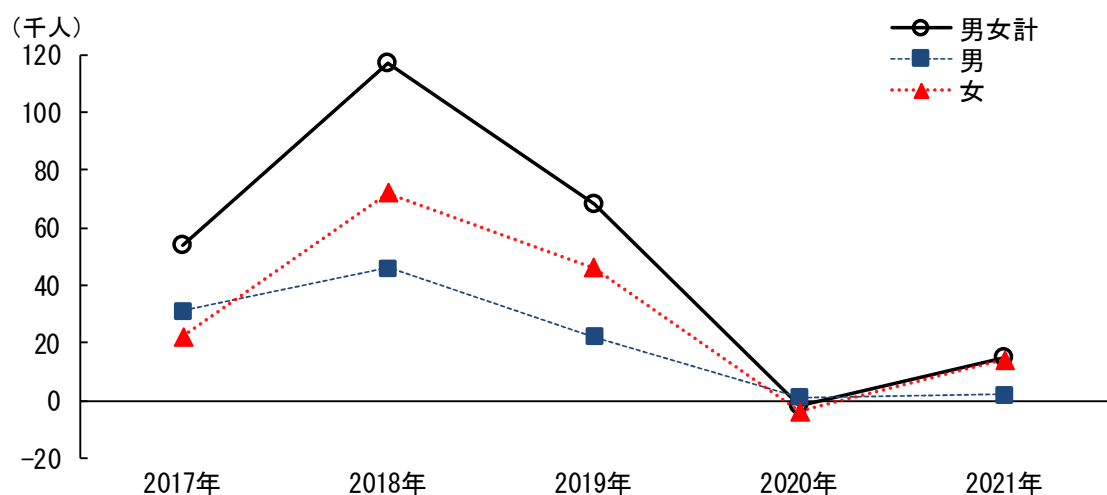
男女別にみると、男性は237万6千人、女性は178万6千人で、前年に比べ男性は2千人（0.1%）、女性は1万4千人（0.8%）それぞれ増加した。

（表3、図3）

表3 就業者数の推移

男女別 年	計			男			女		
	実数	対前年		実数	対前年		実数	対前年	
		増減数	増減率		増減数	増減率		増減数	増減率
2017年	3,964	54	1.4	2,305	31	1.4	1,658	22	1.3
2018	4,081	117	3.0	2,351	46	2.0	1,730	72	4.3
2019	4,149	68	1.7	2,373	22	0.9	1,776	46	2.7
2020	4,147	△ 2	0.0	2,374	1	0.0	1,772	△ 4	△ 0.2
2021	4,162	15	0.4	2,376	2	0.1	1,786	14	0.8

図3 就業者増減数の推移(対前年)



従業上の地位別にみると、自営業主は27万3千人、家族従業者は6万8千人、雇用者は379万6千人で、前年に比べ自営業主は3千人（1.1%）減少し、家族従業者は2千人（3.0%）増加し、雇用者は1万8千人（0.5%）増加した。

（表4）

表4 従業上の地位別就業者数の推移

従業上の 地位別 年	（千人、%）											
	総数			自営業主			家族従業者			雇用者		
	実数	対前年 増減数	増減率	実数	対前年 増減数	増減率	実数	対前年 増減数	増減率	実数	対前年 増減数	増減率
2017年	3,964	54	1.4	250	1	0.4	47	△ 7	△ 13.0	3,651	61	1.7
2018	4,081	117	3.0	262	12	4.8	62	15	31.9	3,733	82	2.2
2019	4,149	68	1.7	272	10	3.8	72	10	16.1	3,764	31	0.8
2020	4,147	△ 2	0.0	276	4	1.5	66	△ 6	△ 8.3	3,778	14	0.4
2021	4,162	15	0.4	273	△ 3	△ 1.1	68	2	3.0	3,796	18	0.5

会社・団体等の役員を除く雇用者を雇用形態別にみると、正規の職員・従業員は230万1千人で、前年に比べて5万7千人（2.5%）増加し、非正規の職員・従業員は129万2千人で、前年に比べて2万6千人（2.0%）減少した。

男女別にみると、正規の職員・従業員は、男性が3万6千人（2.3%）、女性が2万1千人（3.1%）それぞれ増加した。一方、非正規の職員・従業員は、男性が2万2千人（5.3%）、女性は4千人（0.4%）それぞれ減少した。

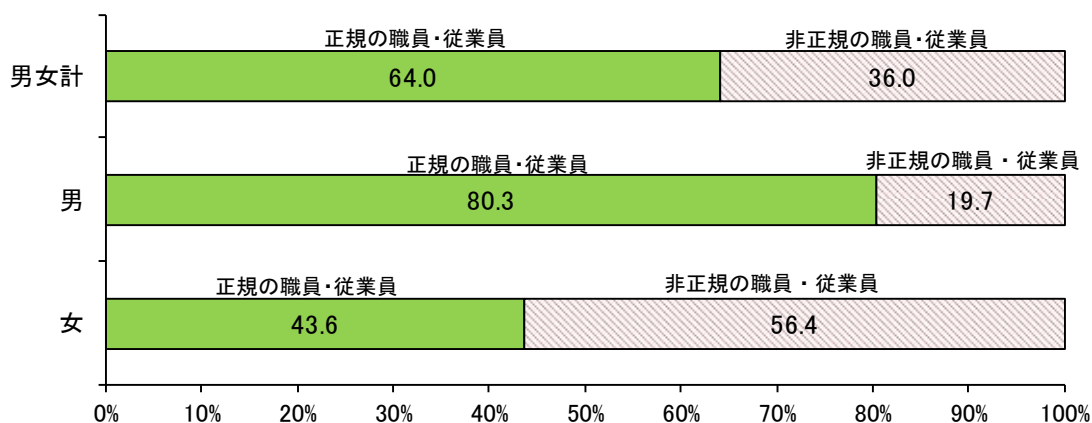
会社・団体等の役員を除く雇用者に占める非正規の職員・従業員の割合は36.0%で、男女別にみると、男性は19.7%、女性は56.4%となった。

（表5、図4）

表5 雇用形態別の役員を除く雇用者数の推移

雇用形態別		男女別		計			男			女		
		実数	対前年		実数	対前年		実数	対前年			
			増減数	増減率		増減数	増減率		増減数	増減率		
正規の職員 ・従業員	2017年	2,174	38	1.8	1,559	35	2.3	615	3	0.5		
	2018	2,229	55	2.5	1,604	45	2.9	625	10	1.6		
	2019	2,207	△22	△1.0	1,559	△45	△2.8	648	23	3.7		
	2020	2,244	37	1.7	1,571	12	0.8	673	25	3.9		
	2021	2,301	57	2.5	1,607	36	2.3	694	21	3.1		
非正規の職員 ・従業員	2017年	1,296	44	3.5	412	15	3.8	883	27	3.2		
	2018	1,325	29	2.2	401	△11	△2.7	924	41	4.6		
	2019	1,353	28	2.1	435	34	8.5	918	△6	△0.6		
	2020	1,318	△35	△2.6	416	△19	△4.4	902	△16	△1.7		
	2021	1,292	△26	△2.0	394	△22	△5.3	898	△4	△0.4		

図4 雇用形態別の役員を除く雇用者数の割合（2021年）



4 産業別就業者

産業別でみると、前年に比べ増加した主な産業は、「製造業」が3万2千人(3.2%)、「医療、福祉」が2万5千人(5.6%)、「生活関連サービス業、娯楽業」が9千人(7.0%)となった。

前年に比べ減少した主な産業は、「宿泊業、飲食サービス業」が1万8千人(7.6%)、「卸売業、小売業」が1万1千人(1.7%)、「サービス業(他に分類されないもの)」が1万1千人(4.0%)となった。

主な産業別就業者数の構成比は、「製造業」(25.0%)、「卸売業、小売業」(15.2%)、「医療、福祉」(11.3%)となった。

(表6、図5、図6)

表6 主な産業別就業者数

産業別 年	(千人、%)													
	建設業	製造業	情報通信業	運輸業、郵便業	卸売業、小売業	金融業、保険業	不動産業、物品賃貸業	学術研究、専門・技術サービス業	宿泊業、飲食サービス業	生活関連サービス業、娯楽業	教育、学習支援業	医療、福祉	サービス業(他に分類されないもの)	その他(左記以外のもの)
2020年	258	1,010	109	230	643	88	70	147	238	129	208	446	272	299
2021年	265	1,042	110	228	632	95	75	143	220	138	203	471	261	279
増減数	7	32	1	△ 2	△ 11	7	5	△ 4	△ 18	9	△ 5	25	△ 11	△ 20
増減率	2.7	3.2	0.9	△ 0.9	△ 1.7	8.0	7.1	△ 2.7	△ 7.6	7.0	△ 2.4	5.6	△ 4.0	△ 6.7

図5 主な産業別就業者増減数(対前年)

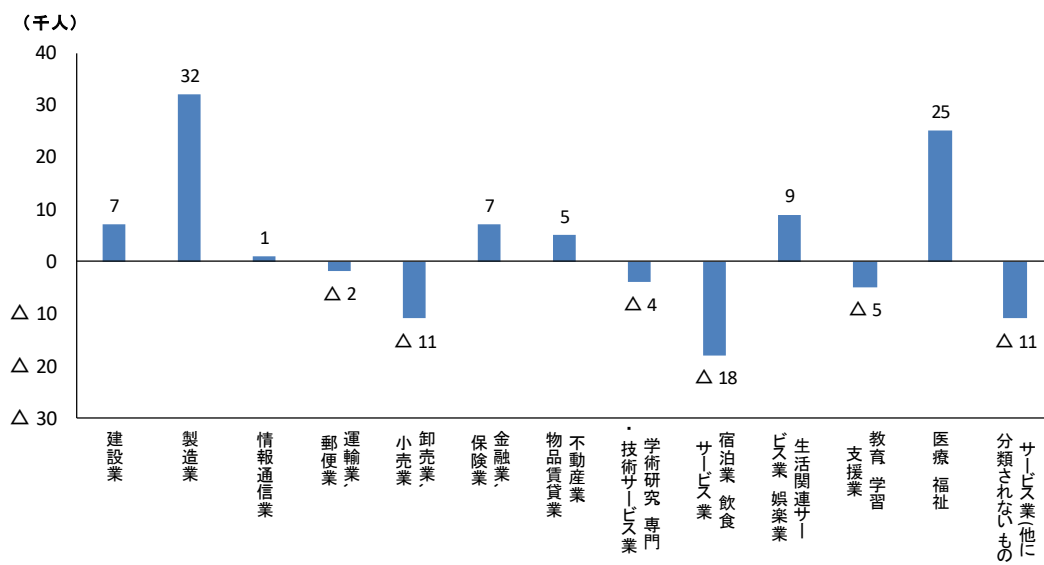
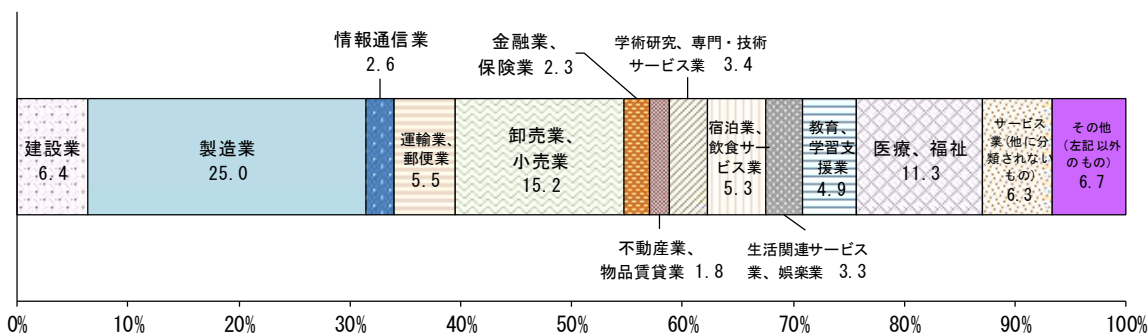


図6 主な産業別就業者数の構成比(2021年)



5 完全失業者

完全失業者数は10万6千人で、前年に比べ1千人（0.9%）減少した。

男女別にみると、男性は6万1千人、女性は4万4千人で、前年に比べ男性は2千人（3.2%）減少したが、女性は同数であった。

（表7）

表7 完全失業者数の推移

男女別 年	計			男			女		
	実数	対前年		実数	対前年		実数	対前年	
		増減数	増減率		増減数	増減率		増減数	増減率
2017年	97	2	2.1	53	△ 4	△ 7.0	43	5	13.2
2018	71	△ 26	△ 26.8	43	△ 10	△ 18.9	28	△ 15	△ 34.9
2019	79	8	11.3	49	6	14.0	30	2	7.1
2020	107	28	35.4	63	14	28.6	44	14	46.7
2021	106	△ 1	△ 0.9	61	△ 2	△ 3.2	44	0	0.0

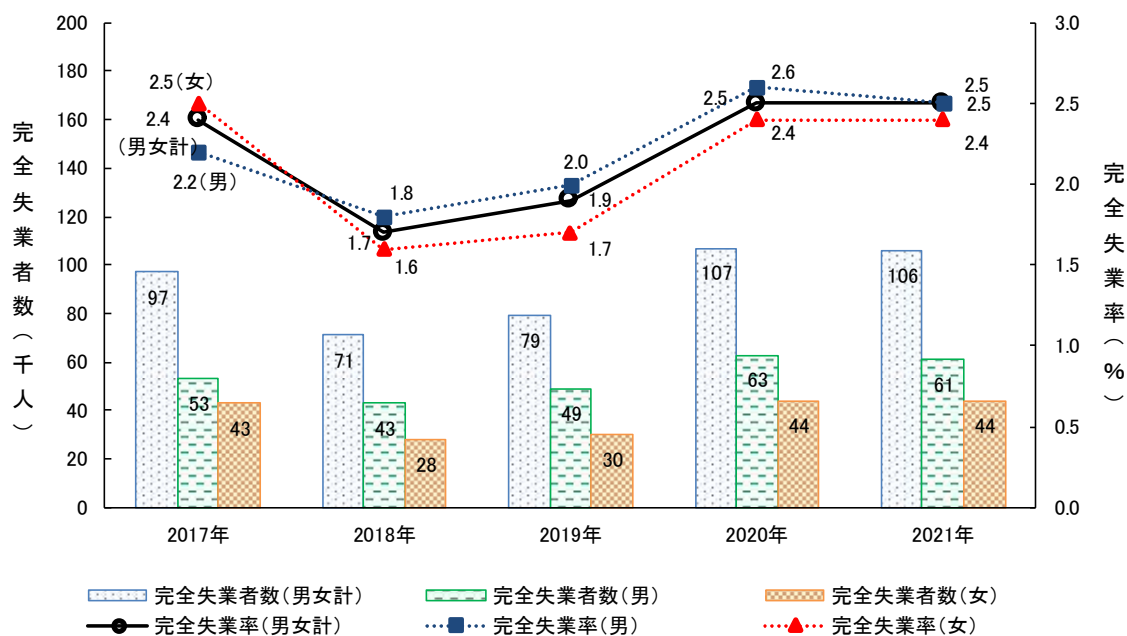
6 完全失業率

完全失業率は2.5%で、前年と同率であった。

男女別にみると、男性は2.5%、女性は2.4%で、前年に比べ男性は0.1ポイント低下したが、女性は同率であった。

（図7）

図7 完全失業率の推移



完全失業率を年齢階級別にみると、15～24歳が3.6%で最も高く、次いで25～34歳は3.0%、55～64歳は2.4%、35～44歳及び45～54歳は2.1%、65歳以上は2.0%の順となった。

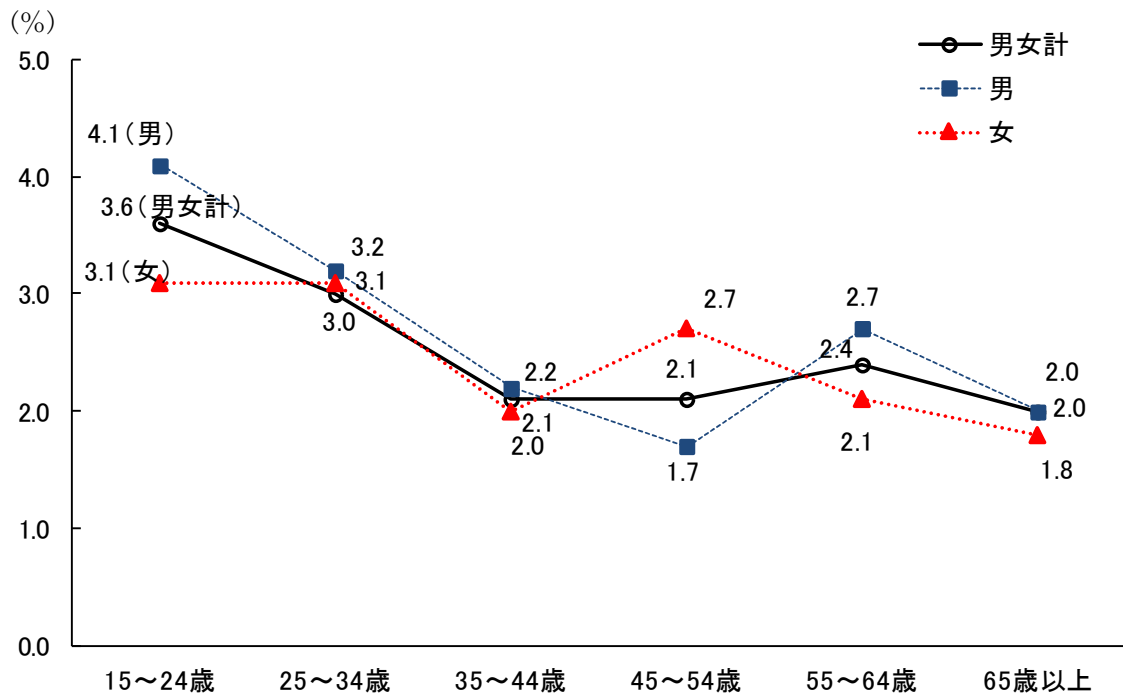
男女別にみると、前年に比べ低下した年齢階級は、男性は15～24歳、25歳～34歳及び45～54歳となった。女性は15～24歳、25歳～34歳及び35～44歳となった。

(表8、図8)

表8 年齢階級別完全失業率(2021年)

男女別 年	男女計		男		女	
	実数	対前年 増減	実数	対前年 増減	実数	対前年 増減
総数	2.5	0.0	2.5	△ 0.1	2.4	0.0
15～24歳	3.6	△ 0.5	4.1	△ 0.1	3.1	△ 0.9
25～34歳	3.0	△ 0.7	3.2	△ 0.4	3.1	△ 0.6
35～44歳	2.1	0.0	2.2	0.2	2.0	△ 0.2
45～54歳	2.1	0.2	1.7	△ 0.4	2.7	0.9
55～64歳	2.4	△ 0.1	2.7	0.0	2.1	0.0
65歳以上	2.0	0.6	2.0	0.0	1.8	0.8

図8 年齢階級別完全失業率(2021年)



7 非労働力人口

非労働力人口は228万人で、前年に比べ2万4千人（1.0%）減少した。

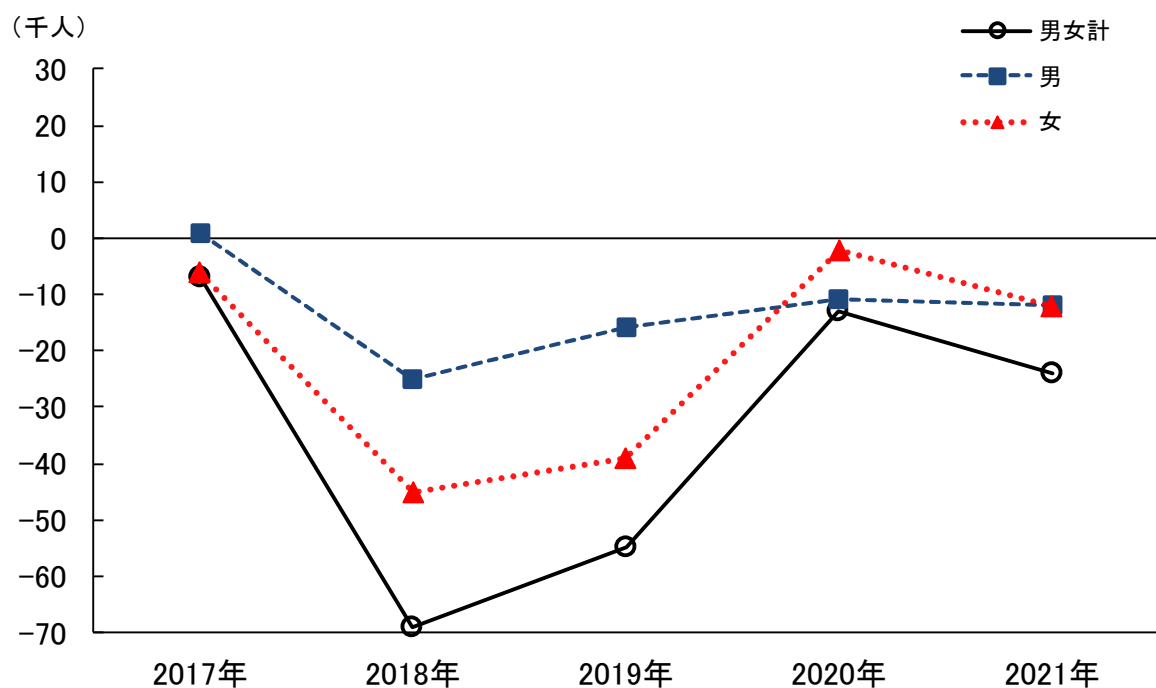
男女別にみると、男性は81万8千人、女性は146万2千人で、前年に比べ男性は1万2千人（1.4%）、女性は1万2千人（0.8%）それぞれ減少した。

（表9、図9）

表9 非労働力人口の推移

男女別 年	計			男			女		
	実数	対前年		実数	対前年		実数	対前年	
		増減数	増減率		増減数	増減率		増減数	増減率
2017年	2,441	△ 7	△ 0.3	882	1	0.1	1,560	△ 6	△ 0.4
2018	2,372	△ 69	△ 2.8	857	△ 25	△ 2.8	1,515	△ 45	△ 2.9
2019	2,317	△ 55	△ 2.3	841	△ 16	△ 1.9	1,476	△ 39	△ 2.6
2020	2,304	△ 13	△ 0.6	830	△ 11	△ 1.3	1,474	△ 2	△ 0.1
2021	2,280	△ 24	△ 1.0	818	△ 12	△ 1.4	1,462	△ 12	△ 0.8

図9 非労働力人口増減数の推移(対前年)



(参考表) 愛知県、東海及び全国の完全失業率

(単位：%)

	愛知県			東海(愛知、三重、岐阜、静岡)			全 国		
	男女計	男	女	男女計	男	女	男女計	男	女
1984年	1.9	1.8	2.1	2.0	1.9	2.1	2.7	2.7	2.8
1985年	1.9	1.8	2.0	1.9	1.9	2.0	2.6	2.6	2.7
1986年	2.0	2.0	2.1	1.9	1.9	2.0	2.8	2.7	2.8
1987年	2.1	2.0	2.2	2.0	2.1	2.0	2.8	2.8	2.8
1988年	2.1	2.0	2.1	1.9	1.8	1.9	2.5	2.5	2.6
1989年	1.6	1.6	1.7	1.6	1.6	1.6	2.3	2.2	2.3
1990年	1.6	1.4	1.8	1.5	1.3	1.6	2.1	2.0	2.2
1991年	1.8	1.7	2.0	1.5	1.5	1.5	2.1	2.0	2.2
1992年	1.8	1.7	1.9	1.6	1.5	1.8	2.2	2.1	2.2
1993年	2.1	2.1	2.1	2.0	1.9	2.1	2.5	2.4	2.6
1994年	2.8	2.7	3.0	2.5	2.5	2.7	2.9	2.8	3.0
1995年	2.9	2.7	3.2	2.6	2.5	2.7	3.2	3.1	3.2
1996年	3.1	3.0	3.2	2.8	2.7	2.7	3.4	3.4	3.3
1997年	2.9	2.8	3.0	2.7	2.7	2.7	3.4	3.4	3.4
1998年	3.6	3.7	3.4	3.3	3.3	3.2	4.1	4.2	4.0
1999年	4.3	4.5	3.9	3.9	4.1	3.6	4.7	4.8	4.5
2000年	4.2	4.5	3.8	3.7	4.1	3.2	4.7	4.9	4.5
2001年	4.4	4.6	4.1	4.1	4.3	3.8	5.0	5.2	4.7
2002年	4.0	3.9	4.2	4.1	4.2	4.2	5.4	5.5	5.1
2003年	4.0	4.1	3.8	4.0	4.2	3.9	5.3	5.5	4.9
2004年	3.5	3.6	3.5	3.5	3.6	3.3	4.7	4.9	4.4
2005年	3.4	3.3	3.4	3.2	3.4	3.0	4.4	4.6	4.2
2006年	2.8	2.8	2.7	3.0	2.9	2.7	4.1	4.3	3.9
2007年	2.7	2.8	2.7	2.7	2.7	2.7	3.9	3.9	3.7
2008年	2.9	2.6	3.2	2.9	2.9	3.0	4.0	4.1	3.8
2009年	4.5	4.5	4.7	4.6	4.6	4.5	5.1	5.3	4.8
2010年	4.3	4.4	4.2	4.1	4.4	3.9	5.1	5.4	4.6
2011年	3.6	3.7	3.3	3.7	3.8	3.3	<4.6>	<4.9>	<4.2>
2012年	3.7	3.7	3.6	3.5	3.6	3.3	4.3	4.6	4.0
2013年	3.2	3.2	3.1	3.3	3.5	3.0	4.0	4.3	3.7
2014年	2.6	2.8	2.4	2.8	2.9	2.6	3.6	3.7	3.4
2015年	2.5	2.8	2.2	2.6	2.8	2.4	3.4	3.6	3.1
2016年	2.4	2.4	2.3	2.5	2.8	2.2	3.1	3.3	2.8
2017年	2.4	2.2	2.5	2.4	2.3	2.4	2.8	3.0	2.7
2018年	1.7	1.8	1.6	1.8	1.9	1.7	2.4	2.6	2.2
2019年	1.9	2.0	1.7	1.9	2.0	1.7	2.4	2.5	2.2
2020年	2.5	2.6	2.4	2.3	2.4	2.2	2.8	3.0	2.5
2021年	2.5	2.5	2.4	2.4	2.6	2.2	2.8	3.1	2.5

全国：2011年の<>内の数値は、岩手県、宮城県及び福島県を含めた補完推計値です。

統計表 1 就業状態別人口（2021年平均） <愛知県>

単位（千人、%、ポイント）

就業状態別	総 数			男			女		
	実 数	対 前 年		実 数	対 前 年		実 数	対 前 年	
		増減数	増減率		増減数	増減率		増減数	増減率
15歳以上人口	6,554	Δ 12	Δ 0.2	3,257	Δ 14	Δ 0.4	3,296	1	0.0
労働力人口	4,268	14	0.3	2,437	Δ 1	0.0	1,831	15	0.8
就業者	4,162	15	0.4	2,376	2	0.1	1,786	14	0.8
自営業主	273	Δ 3	Δ 1.1	193	Δ 2	Δ 1.0	80	Δ 1	Δ 1.2
家族従業者	68	2	3.0	14	3	27.3	55	0	0.0
雇用者	3,796	18	0.5	2,154	2	0.1	1,641	15	0.9
完全失業者	106	Δ 1	Δ 0.9	61	Δ 2	Δ 3.2	44	0	0.0
非労働力人口	2,280	Δ 24	Δ 1.0	818	Δ 12	Δ 1.4	1,462	Δ 12	Δ 0.8
労働力人口比率	65.1	0.3	-	74.8	0.3	-	55.6	0.5	-
完全失業率	2.5	0.0	-	2.5	Δ 0.1	-	2.4	0.0	-

（注） 統計表の数値は、総数に不詳を含むこと及び四捨五入の関係で、総数と内訳の合計とは必ずしも一致しません。

参考表1 就業状態・従業上の地位・産業別人口 <愛知県>

単位(千人)

就業状態・ 従業上の地位・産業別	年	15歳 以上 人口	労働力 人口	総 数	就 業 者																	完 全 失業者	非 労働力 人口			
					従業上の地位			農 業、 林 業	総 数	非 農 林 業																
					自営業主	家族従業者	雇用者			うち 建設業	うち 製造業	うち 情報通 信業	うち 運輸業、 郵便業	うち 卸売業、 小売業	うち 金融業、 保険業	うち 学術研 究、専 門・技術 サービス 業	うち 宿泊 業、飲 食サービ ス業	うち 生活関 連サー ビス業、 娯楽業	うち 教育、 学習支 援業	うち 医療、 福祉	うち サービ ス業(他 に分類 されない もの)					
総 数	2017年	6,506	4,060	3,964	250	47	3,651	58	3,905	263	1,049	86	228	636	74	129	212	125	176	417	222	97	2,441			
	2018	6,528	4,152	4,081	262	62	3,733	68	4,013	272	1,043	98	213	632	83	138	233	138	191	423	226	71	2,372			
	2019	6,550	4,227	4,149	272	72	3,764	63	4,086	259	1,014	100	216	653	92	148	246	134	202	423	244	79	2,317			
	2020	6,566	4,254	4,147	276	66	3,778	57	4,089	258	1,010	109	230	643	88	147	238	129	208	446	272	107	2,304			
	2021	6,554	4,268	4,162	273	68	3,796	52	4,110	265	1,042	110	228	632	95	143	220	138	203	471	261	106	2,280			
男	2017年	3,242	2,359	2,305	181	9	2,108	31	2,274	215	791	68	183	305	30	87	75	48	76	82	131	53	882			
	2018	3,253	2,394	2,351	187	12	2,139	35	2,317	215	777	76	168	297	37	93	76	54	84	88	138	43	857			
	2019	3,265	2,422	2,373	195	11	2,143	33	2,340	207	742	76	169	315	44	96	87	48	91	94	147	49	841			
	2020	3,271	2,438	2,374	195	11	2,152	32	2,343	207	752	79	179	310	40	96	83	44	89	102	166	63	830			
	2021	3,257	2,437	2,376	193	14	2,154	30	2,346	211	774	77	174	309	48	94	83	50	82	110	154	61	818			
女	2017年	3,264	1,702	1,658	69	38	1,543	27	1,631	48	258	18	44	331	45	43	138	77	101	335	91	43	1,560			
	2018	3,275	1,758	1,730	75	50	1,594	33	1,697	57	266	22	45	335	46	45	157	83	107	335	89	28	1,515			
	2019	3,285	1,806	1,776	76	61	1,621	30	1,745	52	272	24	47	338	48	52	159	86	111	329	97	30	1,476			
	2020	3,295	1,816	1,772	81	55	1,626	26	1,746	51	258	29	51	332	48	51	156	86	119	344	105	44	1,474			
	2021	3,296	1,831	1,786	80	55	1,641	22	1,764	54	268	33	54	323	47	49	137	87	121	360	107	44	1,462			

(注)1 統計表の数値は、総数に不詳を含むこと及び四捨五入の関係、また非農林業のうち主な産業を表章しているため、総数と内訳の合計とは必ずしも一致しません。

(注)2 2013年1月以降、労働者派遣事業所の派遣社員を派遣先の産業に分類しています。

参考表2 活動状態別15歳以上人口と構成比 <愛知県>

単位(千人)

単位(%)

活動状態別 年		15歳以上人口 a	労働力人口							15歳以上人口 a/a*100	労働力人口							完全失業者 (完全失業者率) h/b*100	非労働力人口 i/a*100
			総数 b	就業者				完全失業者 h	非労働力人口 i		総数 c	就業者							
				総数 c	おもに仕事 d	家事のかたわら仕事 e	通学のかたわら仕事 f					休業者 g	総数 c	おもに仕事 d	家事のかたわら仕事 e	通学のかたわら仕事 f	休業者 g		
																完全失業者 (完全失業者率) h/b*100	非労働力人口 i/a*100		
総数	2017年	6,506	4,060	3,964	3,201	558	117	87	97	2,441	100.0	62.4	97.6	80.8	14.1	3.0	2.2	2.4	37.5
	2018	6,528	4,152	4,081	3,248	597	131	104	71	2,372	100.0	63.6	98.3	79.6	14.6	3.2	2.5	1.7	36.3
	2019	6,550	4,227	4,149	3,318	583	138	109	79	2,317	100.0	64.5	98.2	80.0	14.1	3.3	2.6	1.9	35.4
	2020	6,566	4,254	4,147	3,311	559	125	152	107	2,304	100.0	64.8	97.5	79.8	13.5	3.0	3.7	2.5	35.1
	2021	6,554	4,268	4,162	3,378	541	115	128	106	2,280	100.0	65.1	97.5	81.2	13.0	2.8	3.1	2.5	34.8
男	2017年	3,242	2,359	2,305	2,179	34	62	30	53	882	100.0	72.8	97.7	94.5	1.5	2.7	1.3	2.2	27.2
	2018	3,253	2,394	2,351	2,210	40	65	36	43	857	100.0	73.6	98.2	94.0	1.7	2.8	1.5	1.8	26.3
	2019	3,265	2,422	2,373	2,220	43	69	41	49	841	100.0	74.2	98.0	93.6	1.8	2.9	1.7	2.0	25.8
	2020	3,271	2,438	2,374	2,206	49	61	60	63	830	100.0	74.5	97.4	92.9	2.1	2.6	2.5	2.6	25.4
	2021	3,257	2,437	2,376	2,226	44	58	47	61	818	100.0	74.8	97.5	93.7	1.9	2.4	2.0	2.5	25.1
女	2017年	3,264	1,702	1,658	1,022	524	56	57	43	1,560	100.0	52.1	97.4	61.6	31.6	3.4	3.4	2.5	47.8
	2018	3,275	1,758	1,730	1,039	557	66	68	28	1,515	100.0	53.7	98.4	60.1	32.2	3.8	3.9	1.6	46.3
	2019	3,285	1,806	1,776	1,098	540	70	68	30	1,476	100.0	55.0	98.3	61.8	30.4	3.9	3.8	1.7	44.9
	2020	3,295	1,816	1,772	1,105	511	64	92	44	1,474	100.0	55.1	97.6	62.4	28.8	3.6	5.2	2.4	44.7
	2021	3,296	1,831	1,786	1,152	497	57	80	44	1,462	100.0	55.6	97.5	64.5	27.8	3.2	4.5	2.4	44.4

(注) 統計表の数値は、総数に不詳を含むこと及び四捨五入の関係で、総数と内訳の合計とは必ずしも一致しません。

参考表3 年齢階級別労働力人口及び就業者数<愛知県>

単位(千人)

単位(千人)

年齢階級別		労働力人口							就業者数						
		総数	15～24歳	25～34歳	35～44歳	45～54歳	55～64歳	65歳以上	総数	15～24歳	25～34歳	35～44歳	45～54歳	55～64歳	65歳以上
年															
総数	2017年	4,060	383	747	939	938	632	422	3,964	368	726	918	921	615	416
	2018	4,152	409	748	914	973	641	467	4,081	400	734	903	957	626	461
	2019	4,227	419	749	896	1,015	659	489	4,149	410	731	879	998	648	482
	2020	4,254	414	763	866	1,027	686	498	4,147	397	736	848	1,007	668	491
	2021	4,268	413	763	849	1,036	695	512	4,162	398	740	831	1,014	678	502
男	2017年	2,359	203	445	555	532	373	251	2,305	196	432	545	523	363	247
	2018	2,394	219	441	538	550	376	271	2,351	213	434	531	540	365	267
	2019	2,422	221	437	522	569	386	287	2,373	216	428	511	557	380	281
	2020	2,438	215	440	505	578	405	295	2,374	206	424	495	566	394	289
	2021	2,437	221	439	492	585	406	295	2,376	212	425	481	574	395	288
女	2017年	1,702	180	302	384	406	259	171	1,658	172	294	373	398	252	169
	2018	1,758	190	308	376	424	266	195	1,730	186	299	372	417	261	194
	2019	1,806	198	311	375	446	273	202	1,776	194	304	368	440	268	201
	2020	1,816	199	323	361	449	281	203	1,772	191	312	353	441	274	201
	2021	1,831	192	325	357	452	289	217	1,786	186	315	350	440	283	213

(注) 統計表の数値は、四捨五入の関係で、総数と内訳の合計とは必ずしも一致しません。

参考表4 年齢階級別完全失業者数及び完全失業率<愛知県>

年齢階級別 年		単位(千人)							単位(%)						
		完 全 失 業 者 数							完 全 失 業 率						
		総 数	15～24歳	25～34歳	35～44歳	45～54歳	55～64歳	65歳以上	総 数	15～24歳	25～34歳	35～44歳	45～54歳	55～64歳	65歳以上
総 数	2017年	97	15	21	21	16	17	7	2.4	3.9	2.8	2.2	1.7	2.7	1.7
	2018	71	9	14	11	16	15	6	1.7	2.2	1.9	1.2	1.6	2.3	1.3
	2019	79	9	17	17	17	11	7	1.9	2.1	2.3	1.9	1.7	1.7	1.4
	2020	107	17	28	18	20	17	7	2.5	4.1	3.7	2.1	1.9	2.5	1.4
	2021	106	15	23	18	22	17	10	2.5	3.6	3.0	2.1	2.1	2.4	2.0
男	2017年	53	7	13	10	8	10	5	2.2	3.4	2.9	1.8	1.5	2.7	2.0
	2018	43	5	6	7	10	10	4	1.8	2.3	1.4	1.3	1.8	2.7	1.5
	2019	49	5	10	10	12	5	6	2.0	2.3	2.3	1.9	2.1	1.3	2.1
	2020	63	9	16	10	12	11	6	2.6	4.2	3.6	2.0	2.1	2.7	2.0
	2021	61	9	14	11	10	11	6	2.5	4.1	3.2	2.2	1.7	2.7	2.0
女	2017年	43	8	8	11	8	6	2	2.5	4.4	2.6	2.9	2.0	2.3	1.2
	2018	28	4	8	4	6	5	2	1.6	2.1	2.6	1.1	1.4	1.9	1.0
	2019	30	4	8	7	5	5	1	1.7	2.0	2.6	1.9	1.1	1.8	0.5
	2020	44	8	12	8	8	6	2	2.4	4.0	3.7	2.2	1.8	2.1	1.0
	2021	44	6	10	7	12	6	4	2.4	3.1	3.1	2.0	2.7	2.1	1.8

(注) 統計表の数値は、四捨五入の関係で、総数と内訳の合計とは必ずしも一致しません。

参考表5 就業状態・従業上の地位・産業別人口 <全国>

単位(万人)

就業状態・ 従業上の地位・産業別	年	15歳 以上 人口	労働力 人口	総 数	就 業 者																	完全 失業者	非 労働力 人口			
					従業上の地位			農業、 林業	総 数	非 農 林 業																
					自営業主	家族従業者	雇用者			うち 建設業	うち 製造業	うち 情報通 信業	うち 運輸業、 郵便業	うち 卸売業、小 売業	うち 金融業、 保険業	うち 学術研 究、専 門・技術 サービス 業	うち 宿泊 業、飲 食サー ビス業	うち 生活関 連サー ビス業、 娯楽業	うち 教育、 学習支 援業	うち 医療、 福祉	うち サービ ス業(他 に分類 されない もの)					
総 数	2017年	11,108	6,720	6,530	528	151	5,819	201	6,330	498	1,052	213	340	1,075	168	230	391	234	315	814	429	190	4,382			
	2018	11,101	6,830	6,664	535	151	5,936	210	6,454	503	1,060	220	341	1,072	163	239	416	236	321	831	445	166	4,263			
	2019	11,092	6,886	6,724	531	144	6,004	207	6,517	499	1,063	229	347	1,059	166	240	420	242	334	843	455	162	4,197			
	2020	11,080	6,868	6,676	526	140	5,973	200	6,477	492	1,045	240	347	1,057	166	244	391	235	339	862	452	191	4,204			
	2021	11,044	6,860	6,667	521	139	5,973	195	6,472	482	1,037	256	350	1,062	166	252	369	225	346	884	449	193	4,175			
男	2017年	5,365	3,784	3,672	395	30	3,229	122	3,549	422	734	157	272	523	75	151	151	96	134	202	256	112	1,578			
	2018	5,362	3,817	3,717	398	31	3,264	128	3,590	421	739	163	270	518	76	156	157	93	136	204	266	99	1,542			
	2019	5,359	3,828	3,733	394	29	3,284	125	3,608	415	744	164	273	507	78	155	158	96	140	208	271	96	1,526			
	2020	5,354	3,823	3,709	391	27	3,270	121	3,587	410	733	172	273	506	75	157	150	96	144	211	270	115	1,527			
	2021	5,332	3,803	3,687	385	27	3,256	120	3,567	400	726	183	274	512	74	161	141	91	144	218	267	116	1,526			
女	2017年	5,743	2,937	2,859	133	121	2,590	79	2,780	76	317	56	67	552	92	79	240	138	181	613	173	78	2,803			
	2018	5,739	3,014	2,946	137	120	2,671	82	2,864	82	322	58	71	554	88	84	260	142	186	627	178	67	2,721			
	2019	5,733	3,058	2,992	137	115	2,720	83	2,909	84	319	65	74	552	88	85	262	145	194	635	185	66	2,670			
	2020	5,726	3,044	2,968	135	113	2,703	79	2,889	82	312	68	74	551	91	86	241	138	195	651	182	76	2,677			
	2021	5,711	3,057	2,980	136	112	2,717	75	2,904	82	311	74	76	550	92	91	229	134	201	666	182	77	2,650			

(注)1 統計表の数値は、総数に不詳を含むこと及び四捨五入の関係、また非農林業のうち主な産業を表章しているため、総数と内訳の合計とは必ずしも一致しません。

(注)2 2013年1月以降、労働者派遣事業所の派遣社員を派遣先の産業に分類しています。

参考表6 活動状態別15歳以上人口と構成比<全国>

活動状態別 年		単位(万人)									単位(%)										
		15歳以上人口 a	労働力人口								非労働力人口 i	15歳以上人口 a/a*100	労働力人口								非労働力人口 i/a*100
			総数 b	就業者					完全失業者 h	総数 c			就業者					完全失業者 (完全失業率) h/b*100			
				おもに仕事 d	家事のかたわら仕事 e	通学のかたわら仕事 f	休業者 g	おもに仕事 d/c*100					家事のかたわら仕事 e/c*100	通学のかたわら仕事 f/c*100	休業者 g/c*100						
総数	2017年	11,108	6,720	6,530	5,426	803	151	151	190	4,382	100.0	60.5	97.2	83.1	12.3	2.3	2.3	2.8	39.4		
	2018	11,101	6,830	6,664	5,485	830	180	169	166	4,263	100.0	61.5	97.6	82.3	12.5	2.7	2.5	2.4	38.4		
	2019	11,092	6,886	6,724	5,529	830	190	176	162	4,197	100.0	62.1	97.6	82.2	12.3	2.8	2.6	2.4	37.8		
	2020	11,080	6,868	6,676	5,462	789	170	256	191	4,204	100.0	62.0	97.2	81.8	11.8	2.5	3.8	2.8	37.9		
	2021	11,044	6,860	6,667	5,512	775	174	206	193	4,175	100.0	62.1	97.2	82.7	11.6	2.6	3.1	2.8	37.8		
男	2017年	5,365	3,784	3,672	3,468	69	75	59	112	1,578	100.0	70.5	97.0	94.4	1.9	2.0	1.6	3.0	29.4		
	2018	5,362	3,817	3,717	3,488	75	89	66	99	1,542	100.0	71.2	97.4	93.8	2.0	2.4	1.8	2.6	28.8		
	2019	5,359	3,828	3,733	3,498	75	91	69	96	1,526	100.0	71.4	97.5	93.7	2.0	2.4	1.8	2.5	28.5		
	2020	5,354	3,823	3,709	3,441	80	83	104	115	1,527	100.0	71.4	97.0	92.8	2.2	2.2	2.8	3.0	28.5		
	2021	5,332	3,803	3,687	3,437	79	85	85	116	1,526	100.0	71.3	96.9	93.2	2.1	2.3	2.3	3.1	28.6		
女	2017年	5,743	2,937	2,859	1,958	734	75	92	78	2,803	100.0	51.1	97.3	68.5	25.7	2.6	3.2	2.7	48.8		
	2018	5,739	3,014	2,946	1,997	755	91	103	67	2,721	100.0	52.5	97.7	67.8	25.6	3.1	3.5	2.2	47.4		
	2019	5,733	3,058	2,992	2,032	755	98	107	66	2,670	100.0	53.3	97.8	67.9	25.2	3.3	3.6	2.2	46.6		
	2020	5,726	3,044	2,968	2,021	708	86	152	76	2,677	100.0	53.2	97.5	68.1	23.9	2.9	5.1	2.5	46.8		
	2021	5,711	3,057	2,980	2,075	695	89	121	77	2,650	100.0	53.5	97.5	69.6	23.3	3.0	4.1	2.5	46.4		

(注) 統計表の数値は、総数に不詳を含むこと及び四捨五入の関係で、総数と内訳の合計とは必ずしも一致しません。