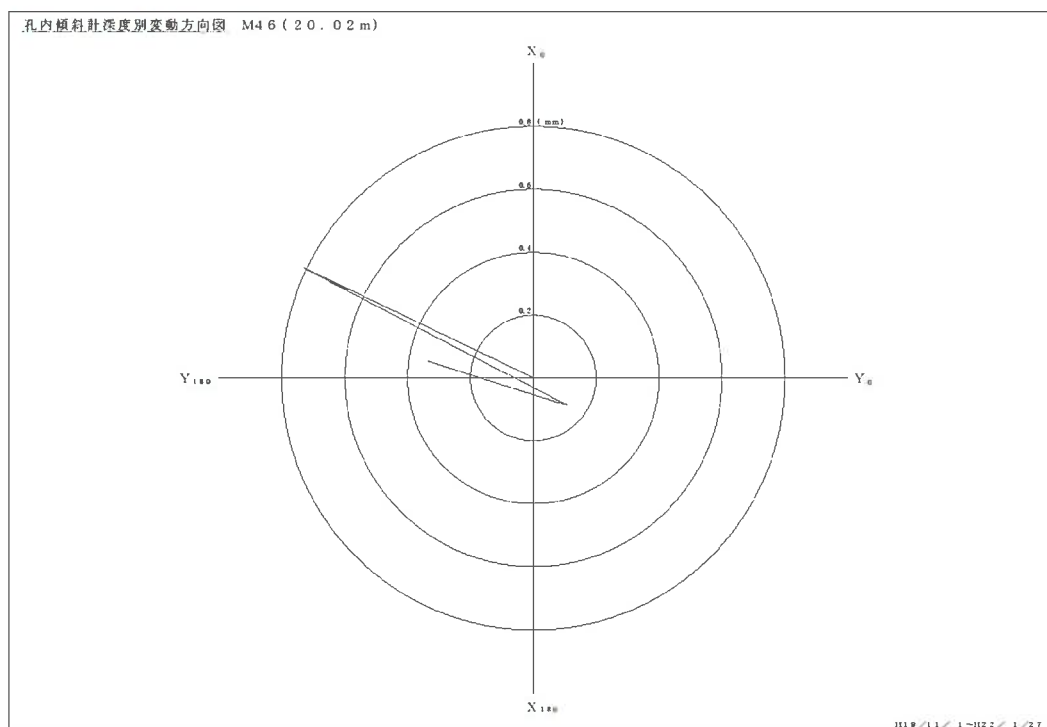
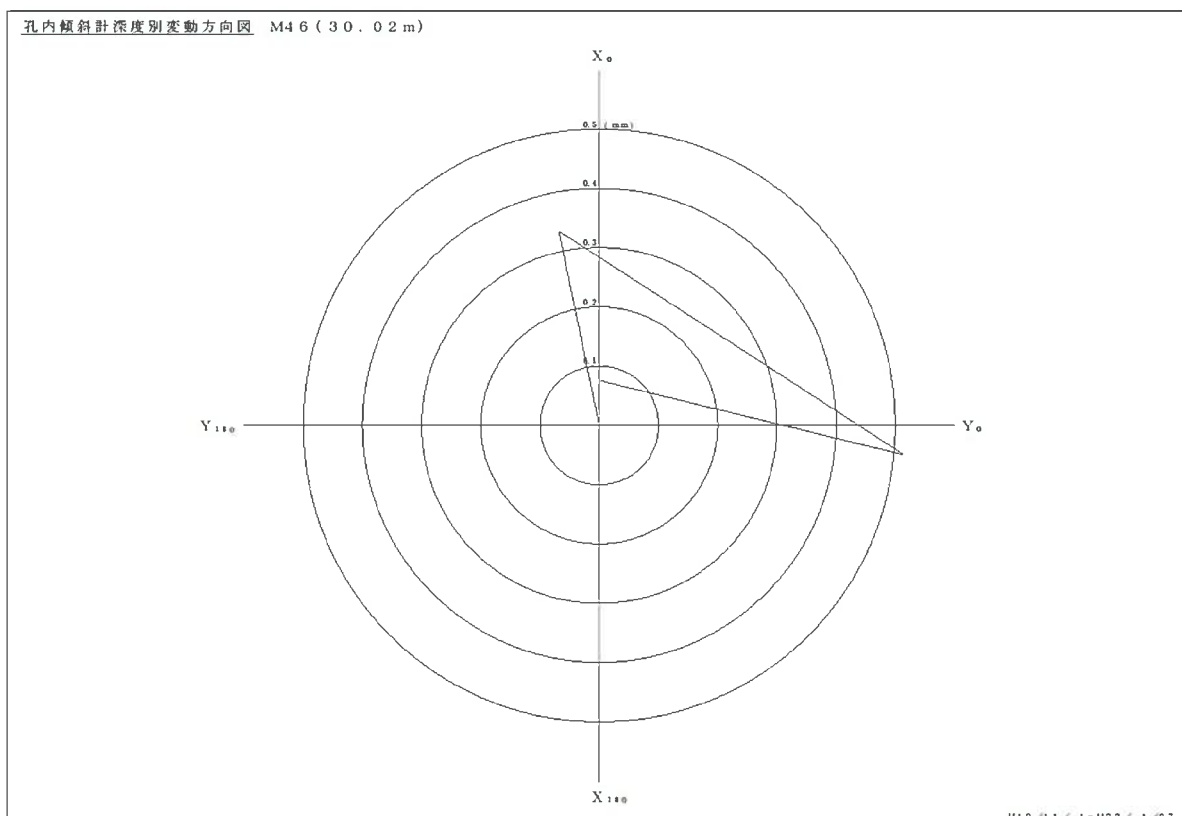


# 孔内傾斜計のデータ(-20.02m)



# 孔内傾斜計のデータ(-30.02m)



# 孔内傾斜計のデータ(-40.02m)

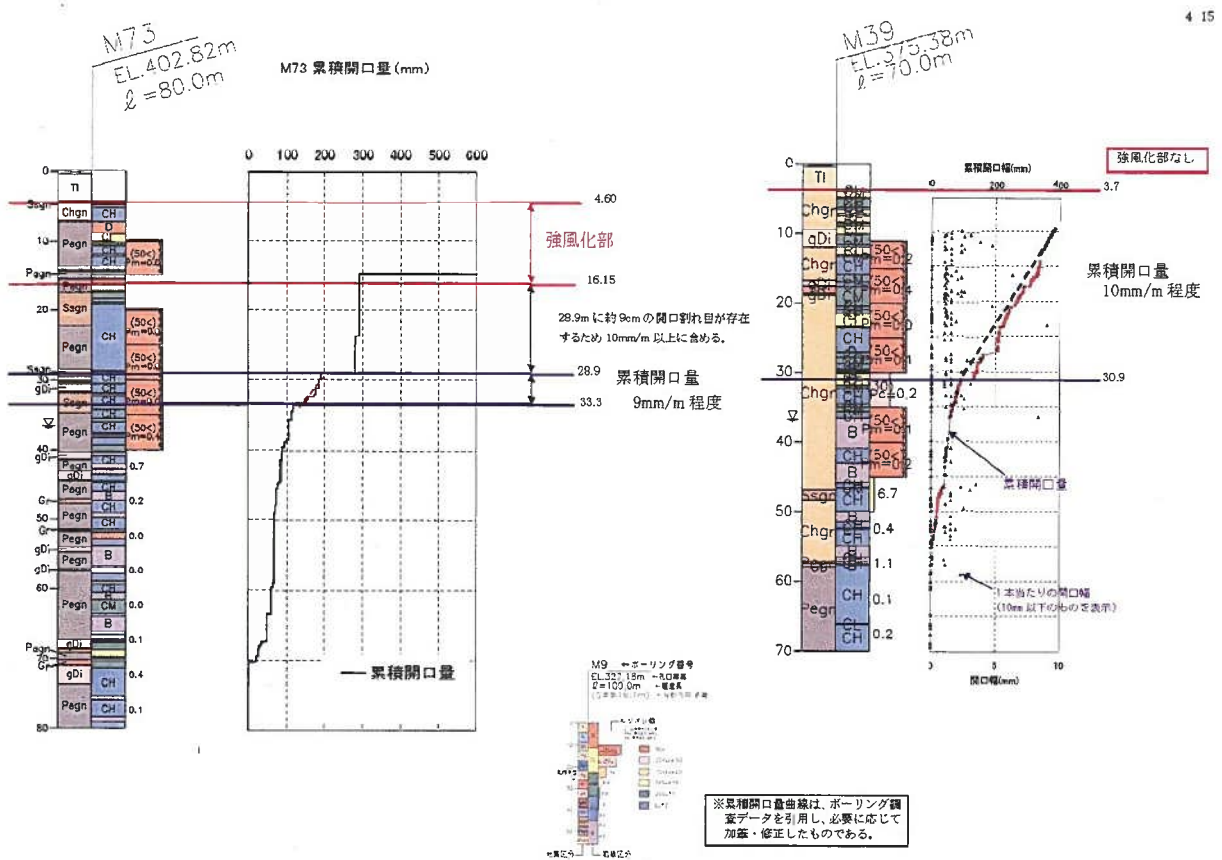
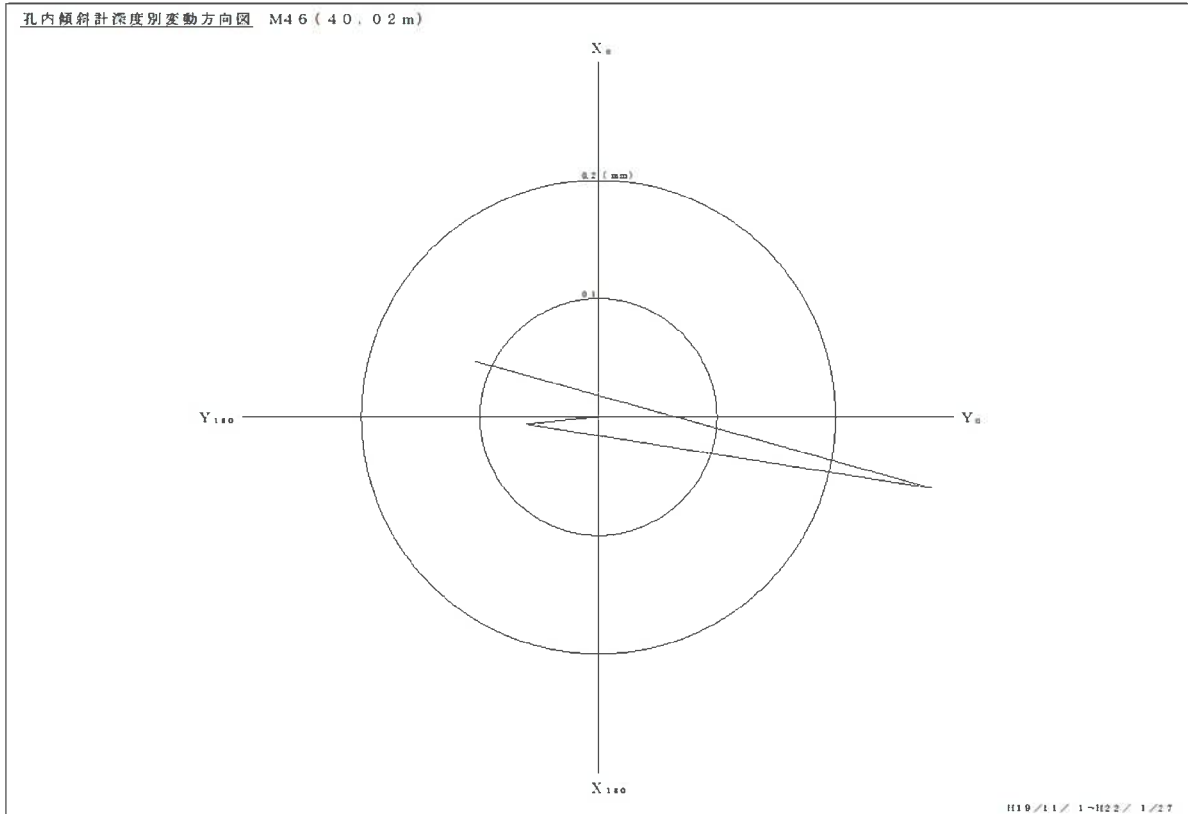


図-4.1.11 ボーリングコアにおけるゆるみ区分(累積開口量)の例(M73孔、M39孔)

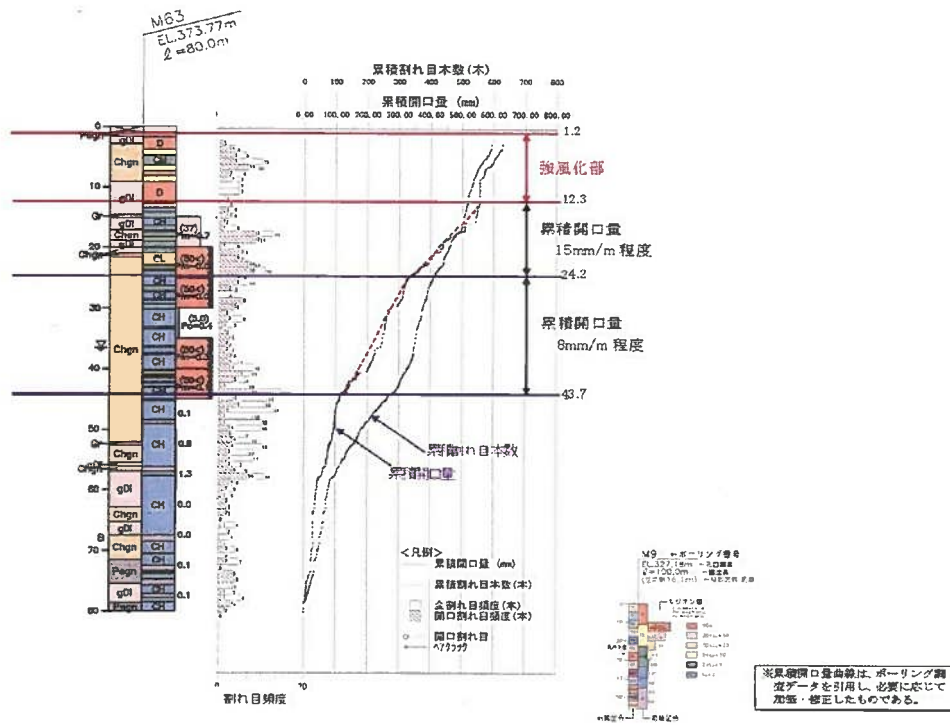
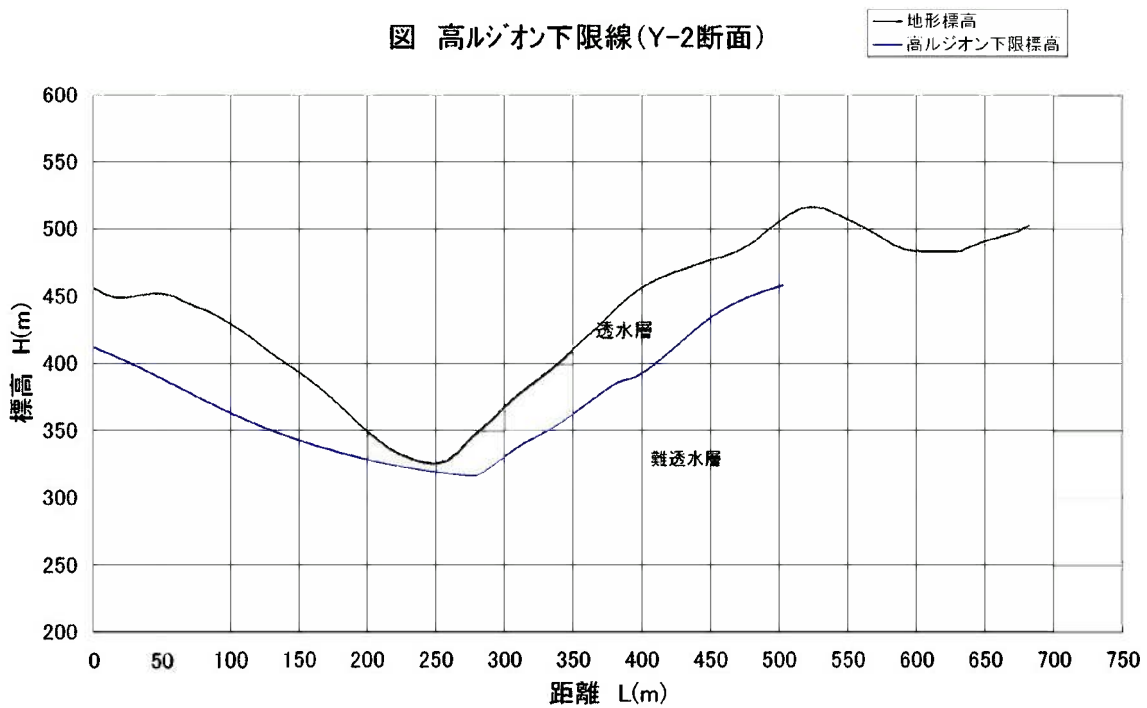


図-4.1.12 ボーリングコアにおけるゆるみ区分(累積開口量)の例(M63孔)

# 地下水面

図 高ルジオン下限線(Y-2断面)



# 酸化層下限と地下水面

図 高ルジオンY-1

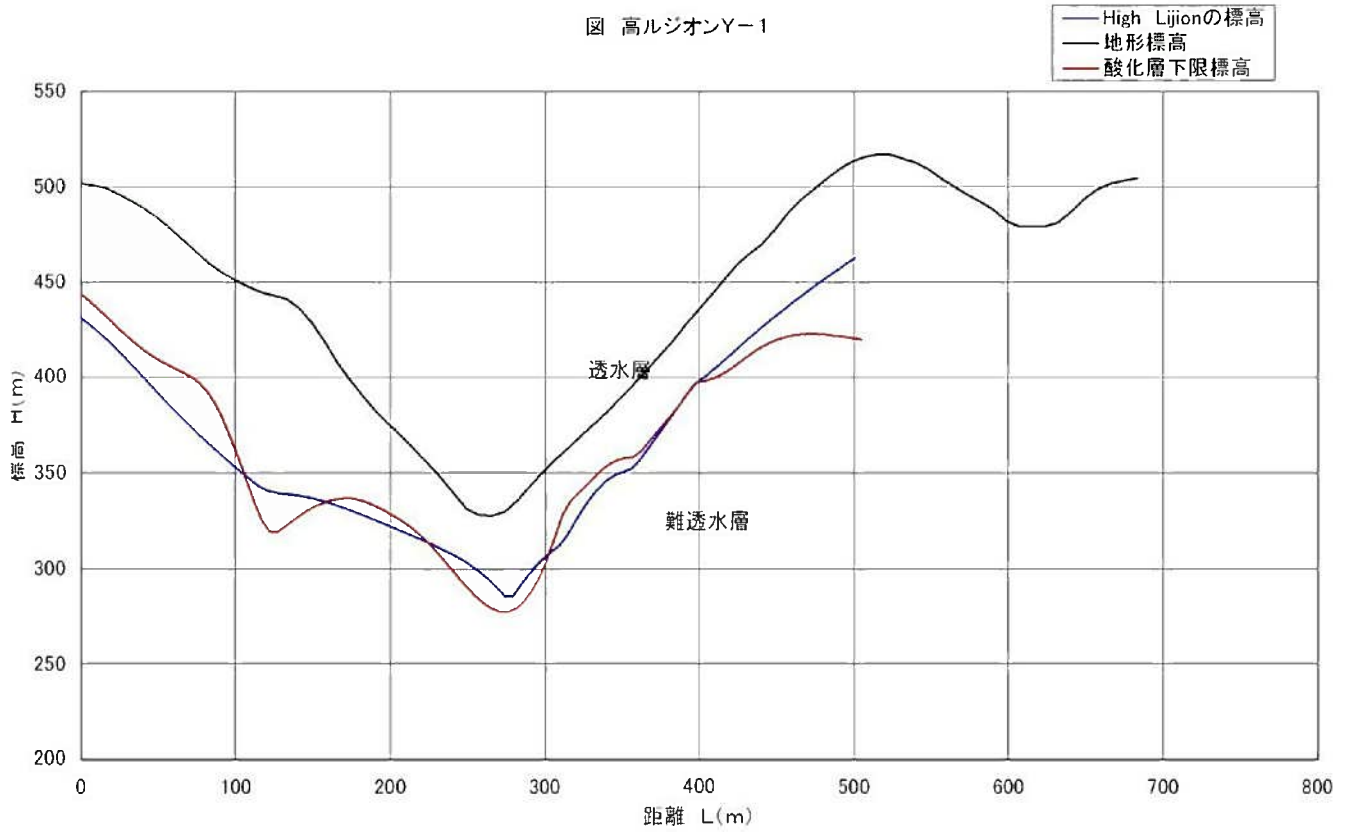
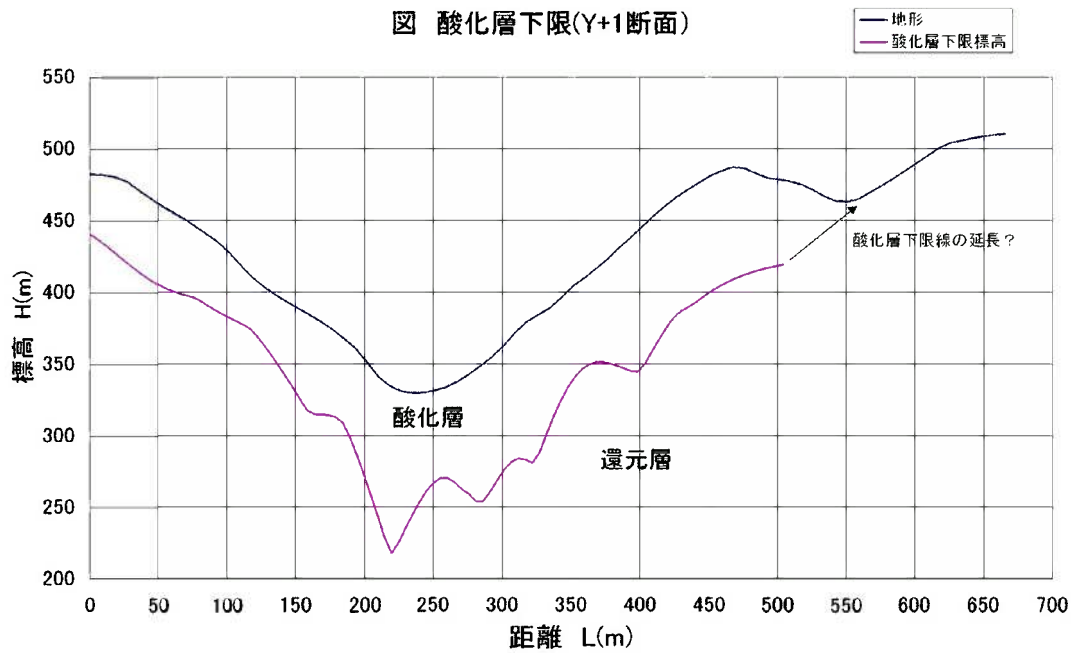
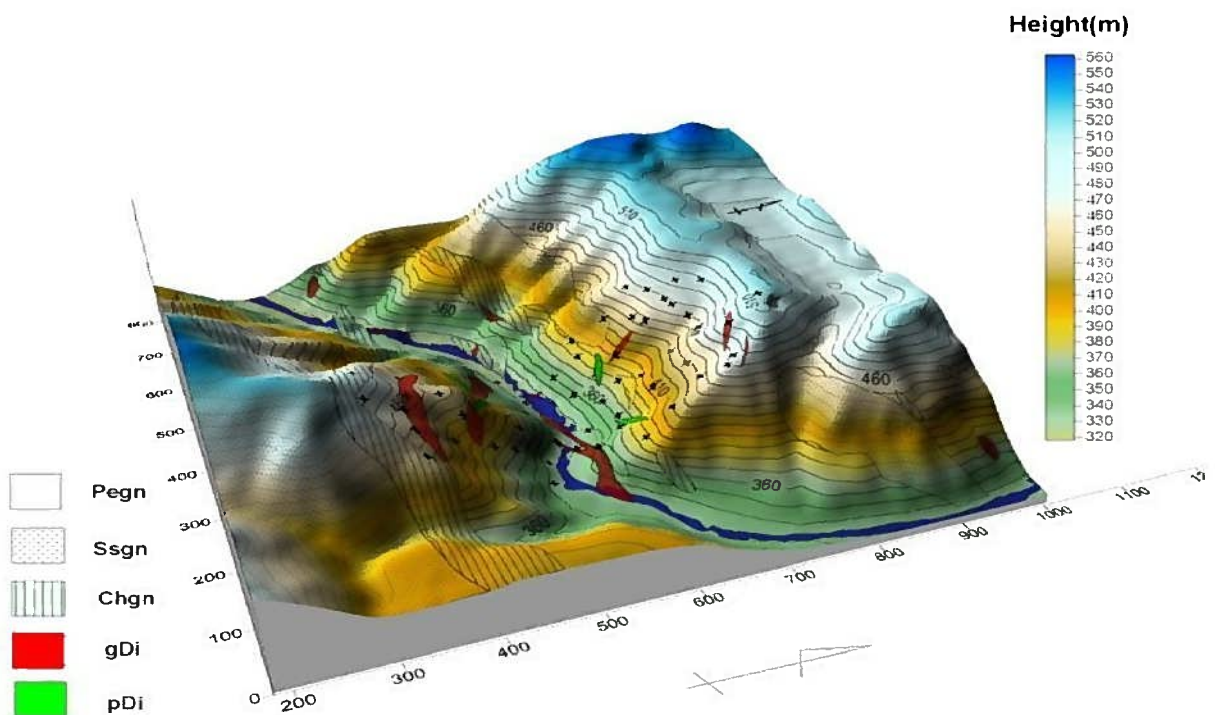


図 酸化層下限(Y+1断面)

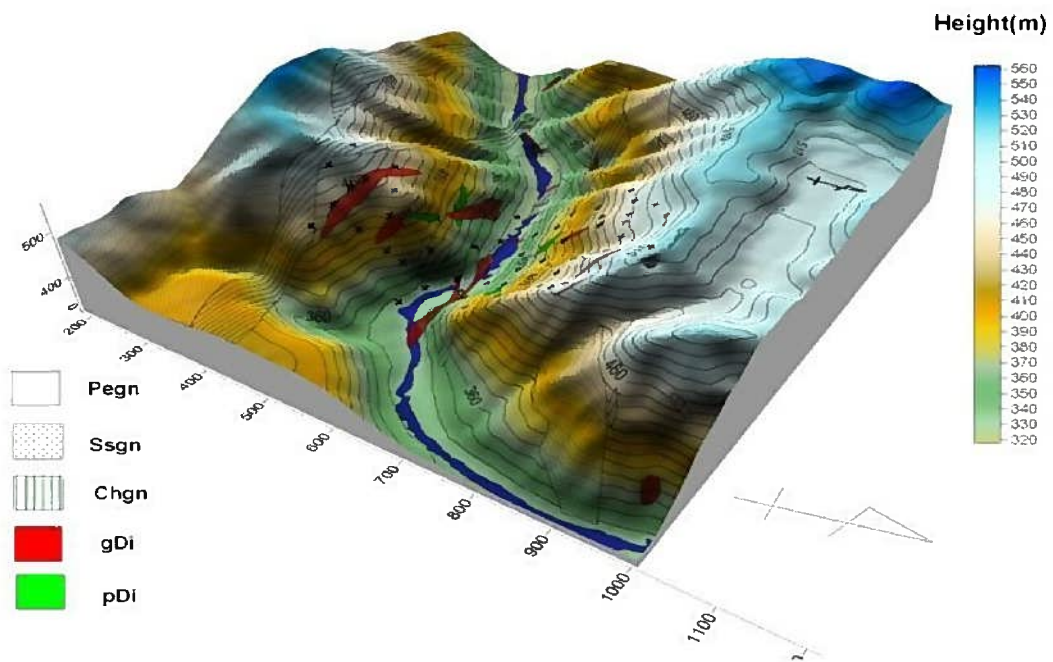




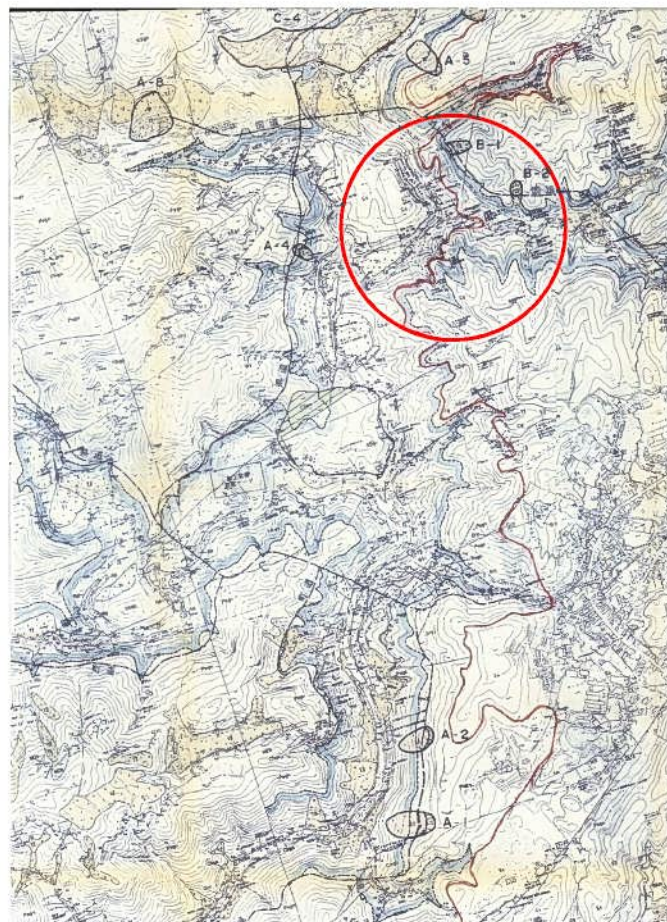
# 松戸地区の棚田







貯水池と地質の問題点(田口北部で不整合は水面下に)





# 貯水池満水時の田口地区



## 設楽町田口および周辺地区の地形断面位置図

