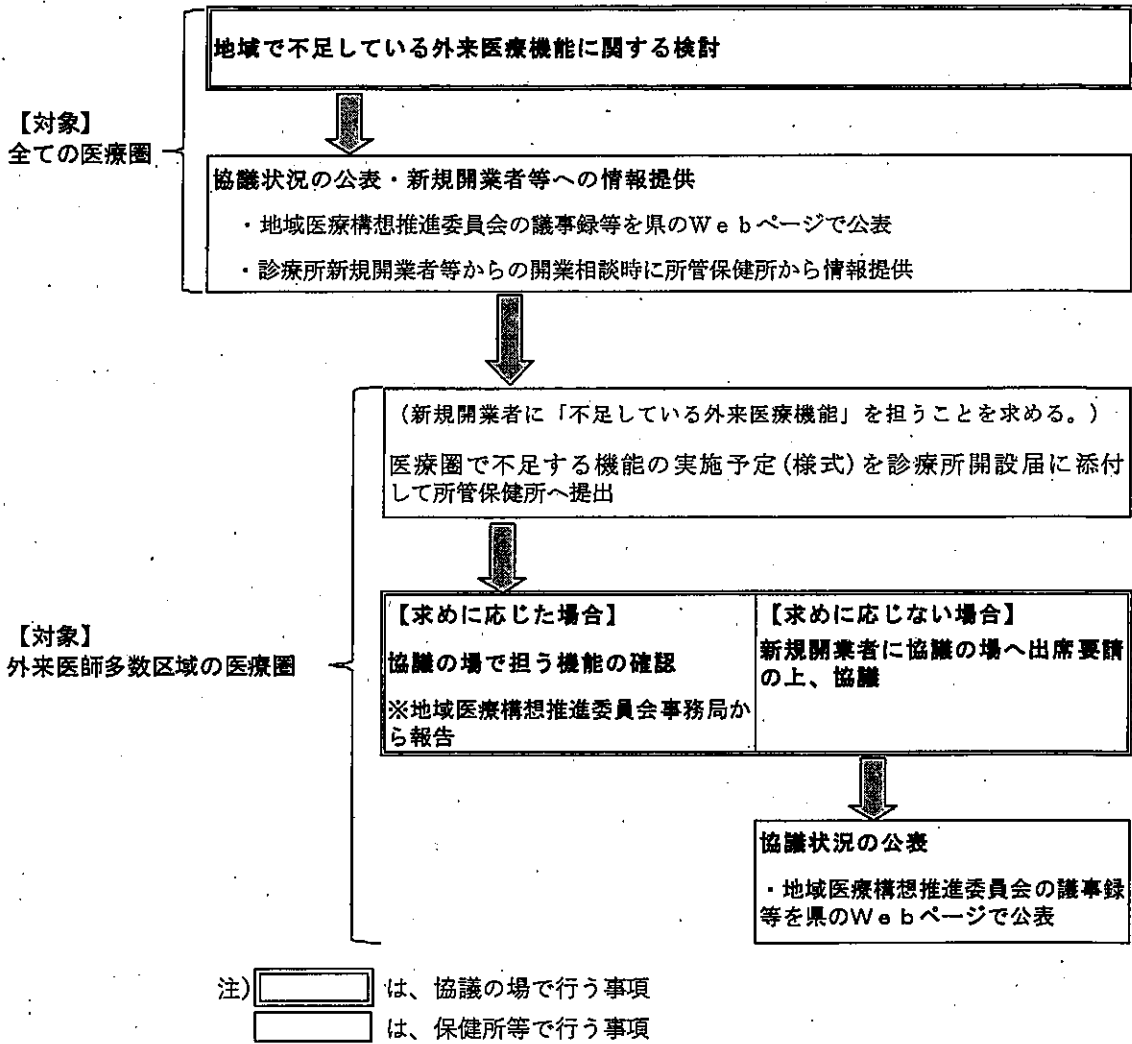


愛知県外来医療計画

目 次

1	策定の趣旨	外-1
2	計画の位置づけ	外-1
3	計画の期間	外-1
4	外来医師偏在指標と外来医師多数区域の設定	外-1
(1)	外来医師偏在指標の設定	外-1
(2)	外来医師多数区域の設定	外-3
5	外来医療に係る医療提供体制に関する協議の場の設定	外-3
6	各医療圏における外来医療の提供状況	外-5
(1)	不足している医療機能について	外-5
(2)	地域で不足している外来医療機能に関する検討のための情報	外-5
	・初期救急の状況	外-6
	・在宅医療サービスの実施状況	外-8
	・公衆衛生医療の実施状況	外-10
(3)	診療科別の開業状況	外-12
7	医療機器の共同利用について	外-13
(1)	対象医療機器の設定	外-14
(2)	医療機器の設置状況及び稼働状況	外-14
(3)	医療機器の保有状況	外-18
(4)	共同利用の方針	外-18
(5)	チェックのためのプロセス	外-18
8	各医療圏における医療機器の保有状況	外-20
	用語の解説	外-21
	資料	外-25

<地域で不足している外来医療機能に係るプロセス図>



※外来医師多数区域以外の医療圏についても、新規開業者に「不足している外来医療機能」を担うことを求めることは可能。

7 医療機器の共同利用について

- 人口当たりの医療機器の台数には地域差があり、医療機器ごとに地域差の状況が異なります。今後、人口減少が見込まれる中、医療機器についても共同利用の推進等によって効率的に活用していく必要があります。
- 医療機器の設置状況、稼働状況、保有状況等に関する情報、共同利用の方針、共同利用計画の記載事項とチェックのためのプロセスを策定し、医療機器等の共同利用の方針や具体的な共同利用計画について協議の場で協議を行っていきます。
- 医療機器の共同利用については、対象医療機器を設置する全ての病院・診療所を対象とします。

(1) 対象医療機器の設定

CT、MRI、PET、放射線治療（リニアック、ガンマナイフ）並びにマンモグラフィーとする。

※CT、MRIについては、施設基準に適合しているものとして地方厚生局等に届け出たものとする。

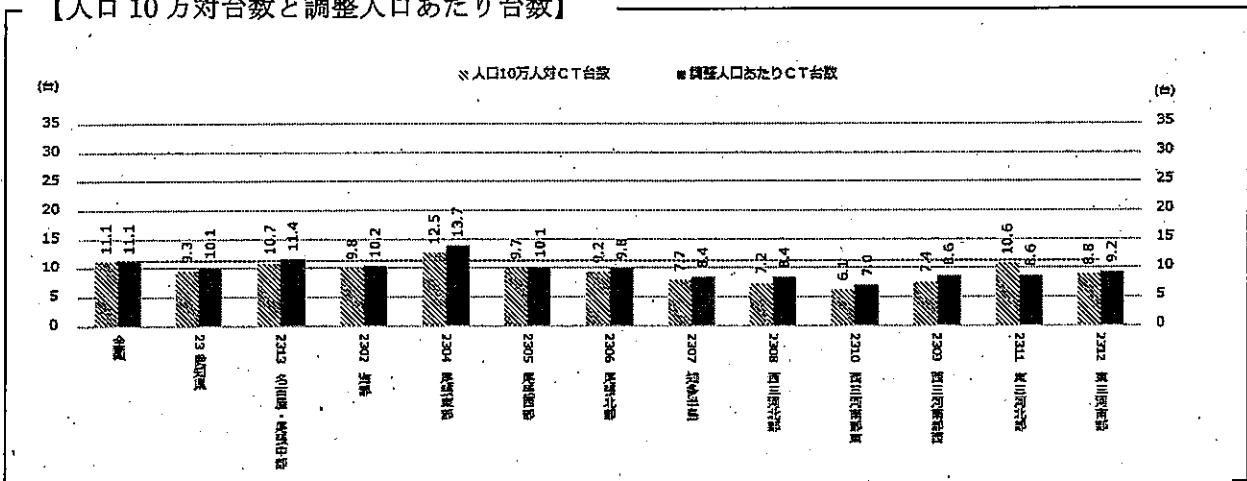
(2) 医療機器の設置状況及び稼働状況

○ (1)で定めた対象医療機器の本県における「人口10万対台数と調整人口あたり台数」及び「稼働状況」については、以下のとおりです。

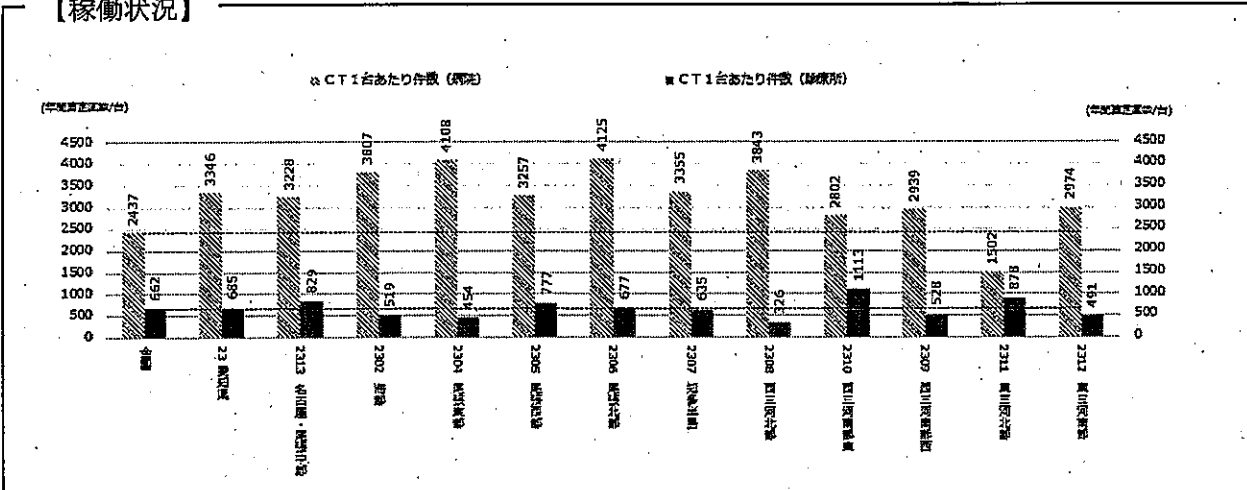
※資料：平成29年医療施設調査

① CT

【人口10万対台数と調整人口あたり台数】

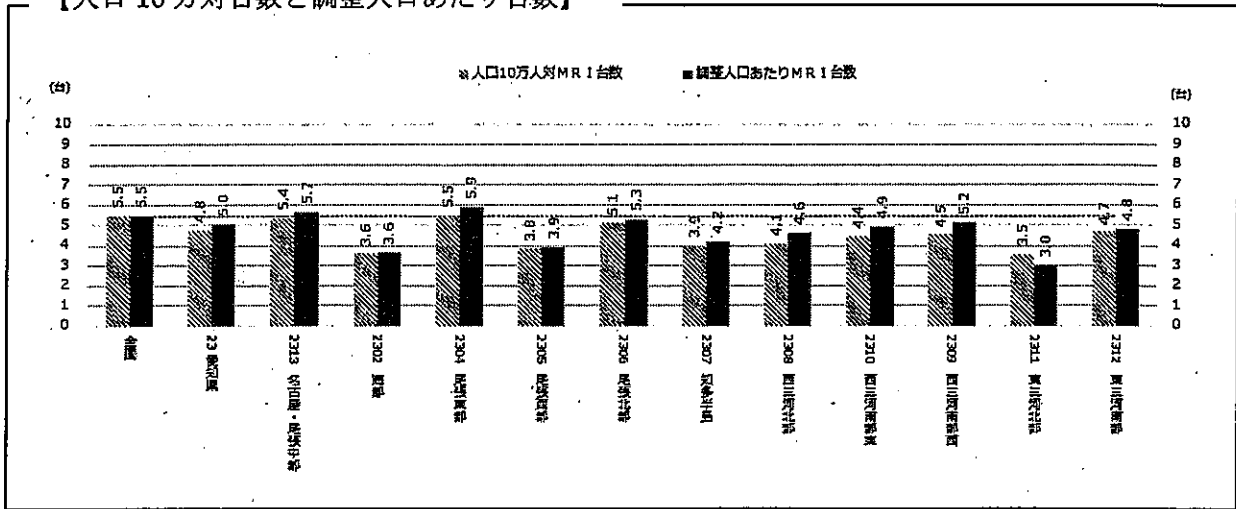


【稼働状況】

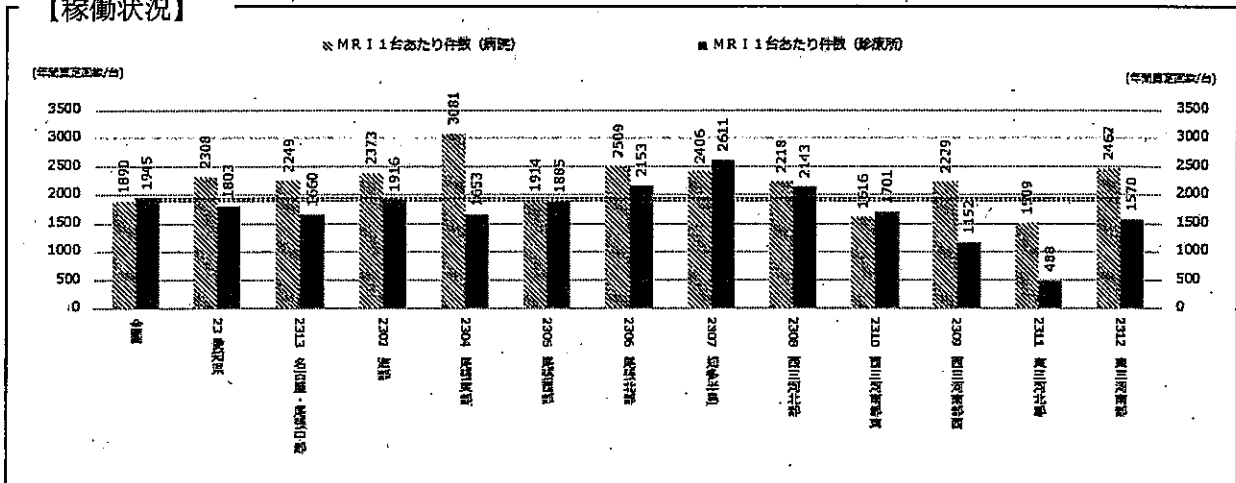


② MRI

【人口10万対台数と調整人口あたり台数】

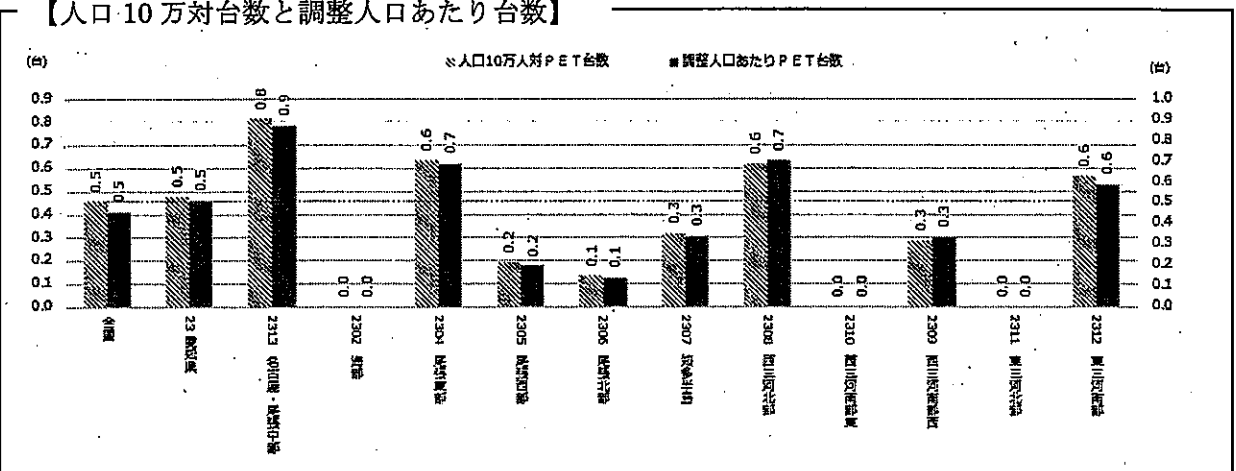


【稼働状況】

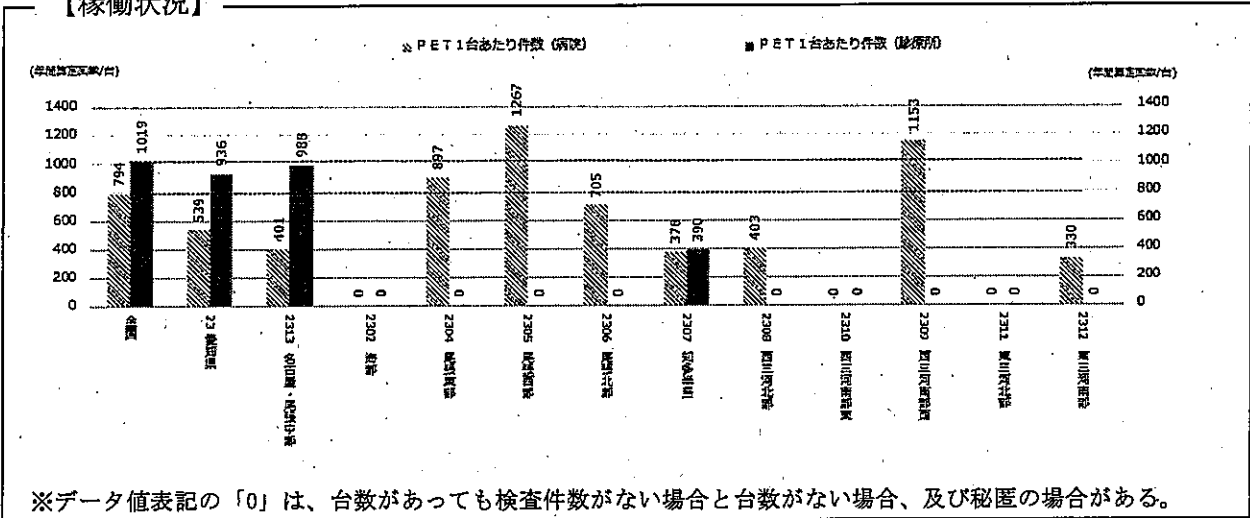


③ PET

【人口10万対台数と調整人口あたり台数】

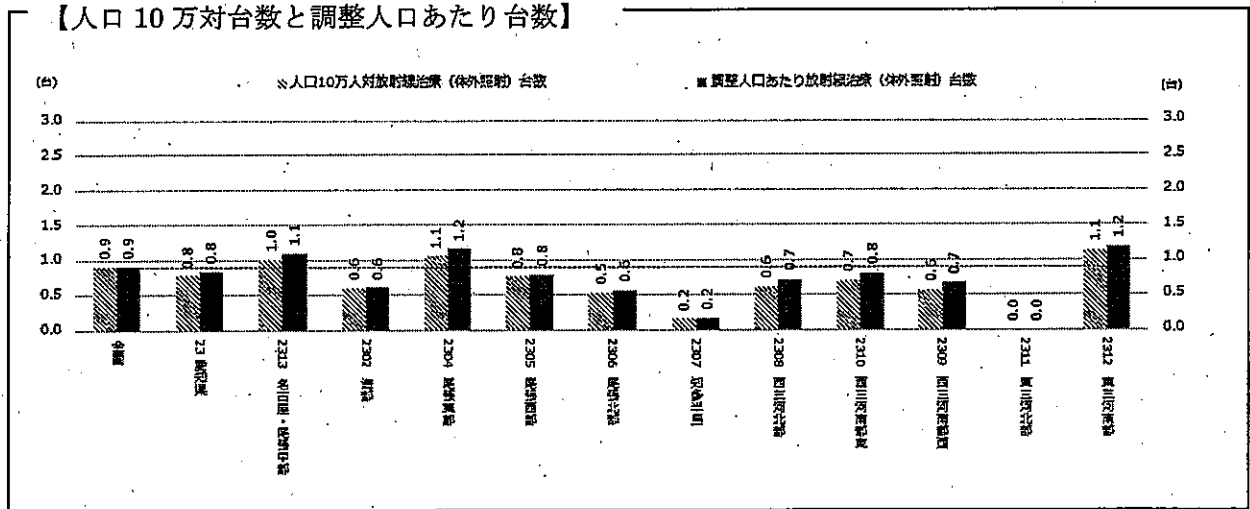


【稼働状況】

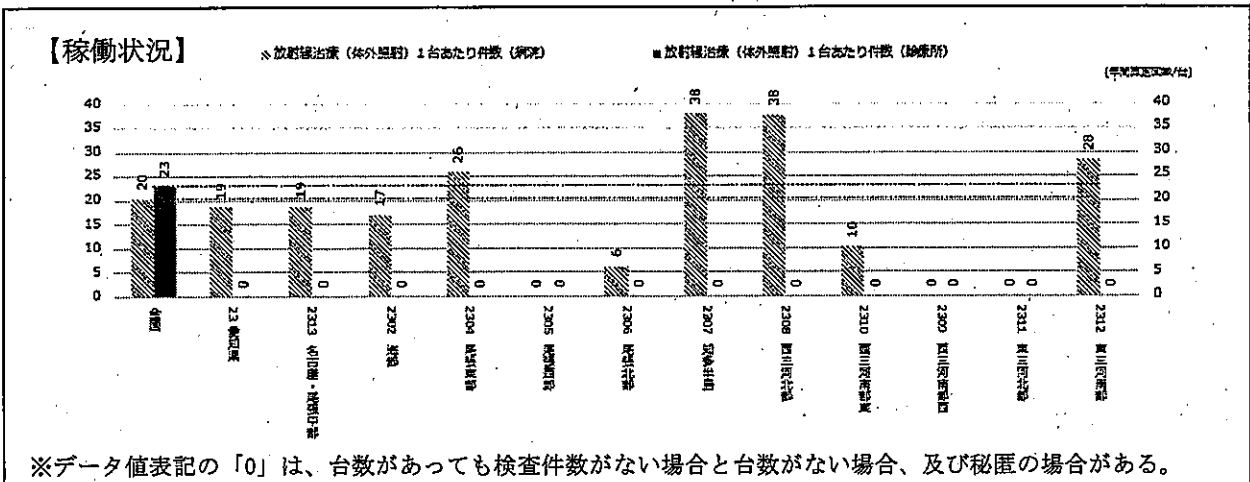


④ 放射線治療（リニアック、ガンマナイフ）

【人口10万対台数と調整人口あたり台数】

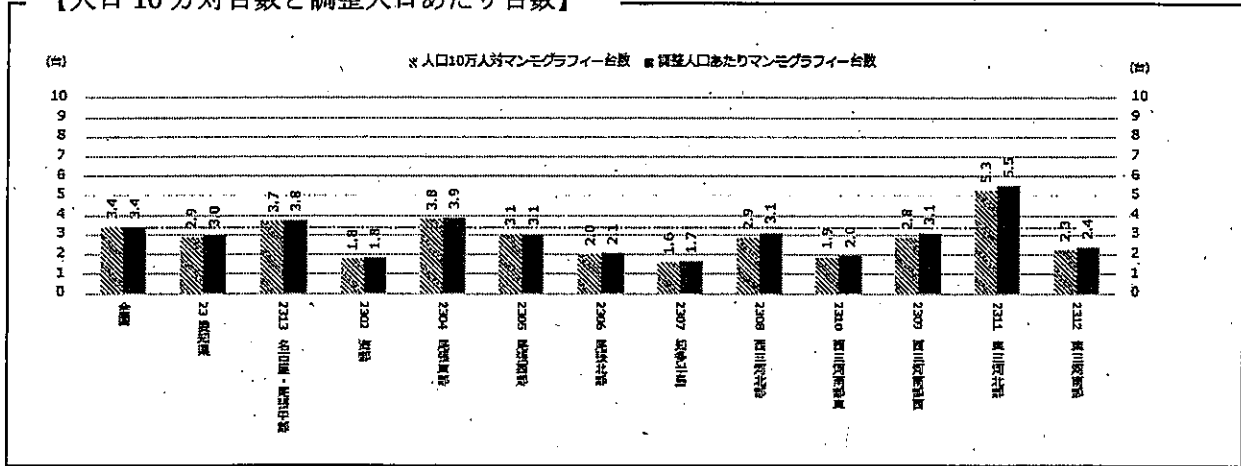


【稼働状況】

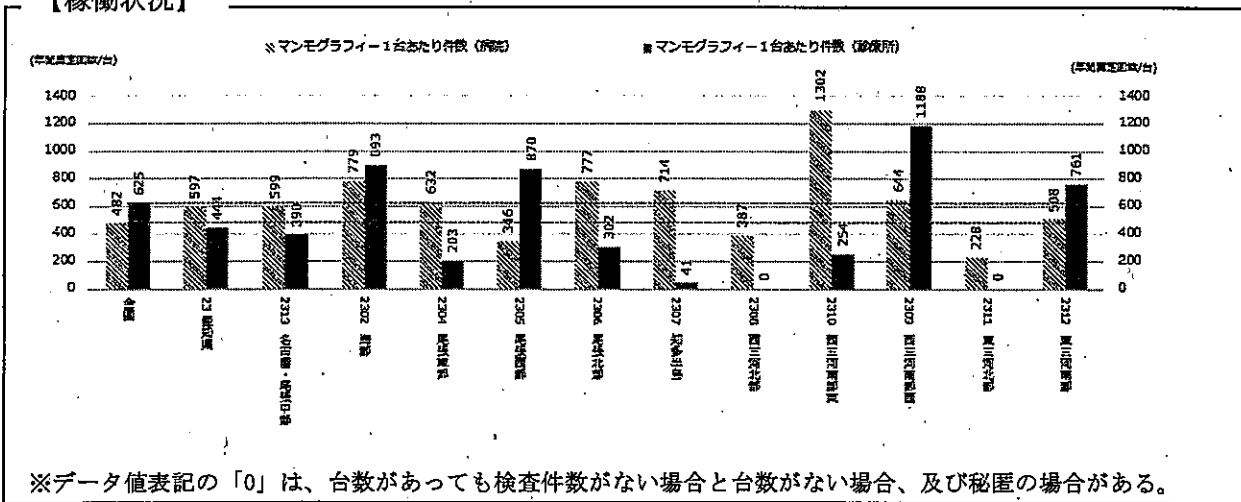


⑤ マンモグラフィ

【人口10万対台数と調整人口あたり台数】



【稼働状況】



※データ値表記の「0」は、台数があっても検査件数がない場合と台数がない場合、及び秘匿の場合がある。

(3) 医療機器の保有状況

(1) で定めた対象医療機器の医療機関における保有状況を把握し、公表をします。

<2次医療圏ごとの保有状況>

	CT		MRI		PET		放射線治療 (¹²⁵ I・ ⁶⁰ Co・ ¹⁹² Ir)		ラジオアイソトープ	
	病院	診療所	病院	診療所	病院	診療所	病院	診療所	病院	診療所
名古屋・尾張中部	140	122	90	42	13	7	25	0	41	50
海 部	12	21	9	3	0	0	2	0	3	3
尾張東部	30	29	16	10	3	0	5	0	9	9
尾張西部	26	25	16	4	1	0	4	0	13	3
尾張北部	31	38	21	17	1	0	4	0	8	7
知多半島	20	29	12	13	1	1	1	0	7	3
西三河北部	18	17	13	7	3	0	3	0	9	5
西三河南部東	14	12	8	11	0	0	3	0	4	4
西三河南部西	34	18	23	9	2	0	4	0	11	9
東三河北部	4	2	1	1	0	0	0	0	1	2
東三河南部	38	24	17	16	4	0	8	0	11	5
計	367	337	226	133	28	8	59	0	117	100

資料：平成29年医療施設調査

医療機関別の保有状況は、別表に記載しています。

(4) 共同利用の方針(全医療機器共通)

- 対象医療機器を新たに設置した際には、共同利用（対象医療機器について連携先の病院又は診療所から紹介された患者のために利用される場合を含む）に努めるものとします。
- 医療機関が対象医療機器を購入する場合は、下記の記載事項により当該医療機器の共同利用に係る計画（別紙）を策定し、協議の場において確認を求めることとします。

【記載事項】

- ・ 共同利用の対象とする医療機器
- ・ 共同利用の実施
- ・ 保守、整備等の実施に関する方針
- ・ 画像撮影等の検査機器については、画像情報及び画像診断情報の提供に関する方針

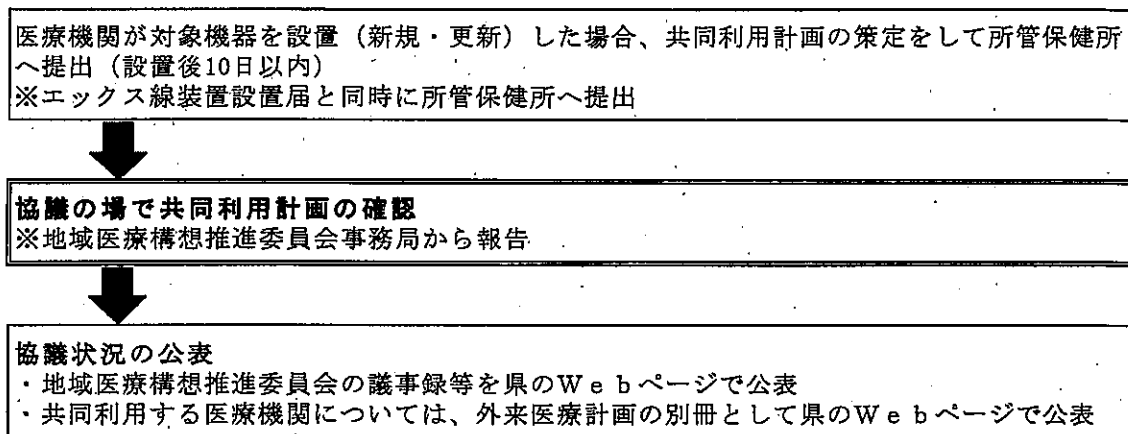
(5) チェックのためのプロセス

- 共同利用計画及び共同利用に関する規定、保守点検計画については、対象医療機器の設置後10日以内に医療機関の開設等の場所を所管する保健所（以下「所管保健所」という。）に提出することとします。（提出期限はエックス線装置設置届出等と同じ）

- 所管保健所は共同利用計画及び共同利用に関する規定、保守点検計画及び医療法に基づく医療機器の設置届出等により、医療機器の安全管理に係る体制並びに診療用放射線の安全管理に係る体制について確認します。

- 協議の場合は、共同利用計画により、共同利用方針（共同利用を行わない場合は共同利用を行わない理由）について確認するものとします。

<医療機器の共同利用に関するプロセス図>



注) は、協議の場で行う事項
 は、保健所等で行う事項

別紙<共同利用計画>

病院又は 診療所	名 称				
	所 在 地				
共同利用 対象機器	種 別	マルチスライスCT (64列以上・16列以上64列未満・16列未満) その他のCT			
		M R I (3テスラ以上・1.5テスラ以上3テスラ未満・1.5テスラ未満)			
		P E T ・ P E T C T			
		放射線治療 (リニアック・ガンマナイフ)			
		マンモグラフィー			
	製作者名				
	型式及び台数				
設置年月日					
共同利用 の実施	共同利用の方針	共同利用を行う ・ 共同利用を行わない			
	共同利用に係る 規程の有無	有 ・ 無			
	共同利用の 方 法	<ul style="list-style-type: none"> ・ 連携先の病院又は診療所による機器使用 ・ 連携先の病院又は診療所からの患者の受入、画像情報及び画像診断情報の提供 ・ その他 () 			
	共同利用を 行わない場合の 理 由				
共同利用 の相手方	登録医療機関 (足りない場合は 別紙を添付)	名称	開設者の氏 名又は名称	所在地	主たる診 療科目
保守点検 の方針	保守点検計画の 策定の有無	有 ・ 無			
	保守点検予定時 期、間隔、条件				
画像情報及び画像診断情報 の提供に関する方針 (提供方法)		ネットワーク・デジタルデータ (CD、DVD)・ 紙・その他 ()			

8 各医療圏における医療機器の保有状況

対象医療機器の、各医療機関における保有状況は別表に記載しています。

愛知県外来医療計画別表

(医療機関名簿(診療科別))

愛 知 県

(平成30年10月1日時点)

目 次

病 院

1	内科	1
2	外科	6
3	精神科	10
4	アレルギー科	12
5	リウマチ科	13
6	小児科	14
7	皮膚科	17
8	泌尿器科	19
9	産科、婦人科、産婦人科	21
10	眼科	23
11	耳鼻いんこう科	25
12	リハビリテーション科	26
13	放射線科	30
14	救急科	33
15	病理診断科	34
16	臨床検査科	35
17	麻酔科	35

診療所

1	内科	38
2	外科	94
3	精神科	114
4	アレルギー科	120
5	リウマチ科	130
6	小児科	135
7	皮膚科	165
8	泌尿器科	178
9	産科、婦人科、産婦人科	182
10	眼科	186
11	耳鼻いんこう科	194
12	リハビリテーション科	200
13	放射線科	212
14	臨床検査科	215
15	麻酔科	216

内科

医 療 機 関 名	所 在 地
127 あま市民病院	あま市菰田寺畦田1
128 医療法人瑞輝会尾張温泉かたえ病院	海部郡江町大字西之森字長瀬下65-14
129 船入病院	海部郡船江町至1-596
尾 張 東 部	
130 公立厚生病院	瀬戸市西追分町160
131 医療法人青山病院	瀬戸市南山町1-53
132 医療法人平和会中央病院	瀬戸市陶原町3-12
133 医療法人社団順心会井上病院	瀬戸市川北町2-11
134 瀬戸みどりのまち病院	瀬戸市緑町2-114-1
135 水野病院	瀬戸市小田美町1-190-2
136 医療法人宏和会あさい病院	瀬戸市矢形町178-1
137 しなのが丘病院	瀬戸市下半田川町1683-8
138 独立行政法人労働者健康安全機構旭労災病院	尾張旭市平字町北61
139 肺病問病院藤田ころろアセンター	豊明市栄町南端3-879
140 豊明栄病院	豊明市栄町大根1-395
141 藤田医科大学病院	豊明市香掛町田染ノ窪1-98
142 医療法人福友会福友病院	日進市北新町殿ヶ池上539
143 医療法人財団愛慕会愛知国鉄病院	日進市米野木町南山987-31
144 医療法人大医会日進おろど病院	日進市折戸町西田面110
145 医療法人橋会東名病院	長久手市作田1-1110
146 愛知医科大学病院	長久手市岩作雁又1-1
147 医療法人和合会和合病院	愛知郡東郷町大字諸輪字北水戸面108
148 あいち肝胆腫ホスピタル	愛知郡東郷町春木白土1-217
尾 張 西 部	
149 一宮市立市民病院	一宮市文京2-2-22
150 一宮市立木曾川市民病院	一宮市木曾川町黒田字北野黒165
151 総合大雄会病院	一宮市岐1-9-9
152 いまむら病院	一宮市今伊勢町本神戸字無量寺東17
153 医療法人泰玄会泰玄会病院	一宮市東五城字備前1-1
154 医療法人山下病院	一宮市中町1-3-5
155 医療法人尾張舞友会千秋病院	一宮市千秋町堀尻字山王1
156 上林記念病院	一宮市奥町字下口西89-1

内科

医 療 機 関 名	所 在 地
157 医療法人栄光会星洲病院	一宮市浅井町小日比野字新太37
158 大雄会第一病院	一宮市羽衣1-6-12
159 医療法人泰玄会泰玄会西病院	一宮市小信中島字郷中104
160 尾西記念病院	一宮市富田字宮東1718-1
161 一宮西病院	一宮市開明字平1
162 医療法人医徳会国井病院	一宮市木曾川町黒田三の通り32-1
163 稲沢市民病院	稲沢市長東町沼100
164 愛知県厚生農業協同組合連合会稲沢厚生病院	稲沢市祖父江町本平拾町野7
165 医療法人回精会北津島病院	稲沢市平和町塚塚307
166 医療法人六輪会六輪病院	稲沢市平和町堀川104
尾 張 北 部	
167 愛知県心身障害者コロニー中央病院	春日井市神屋町713-8
168 春日井市民病院	春日井市鷹来町1-1-1
169 一般財団法人春日会足立病院	春日井市若草通1-1
170 医療法人瑞和会春日井リハビリテーション病院	春日井市神屋町706
171 医療法人徳洲会名古屋徳洲会総合病院	春日井市高蔵寺町北2-52
172 医療法人社団喜梅会東海記念病院	春日井市畑間町字大瀬681-47
173 白山リハビリテーション病院	春日井市庄名町1011-25
174 医療法人三仁会あさひ病院	春日井市下原町字村東2090
175 東春病院	春日井市西高山町3-5-1
176 特定医療法人晴和会あさひが丘ホスピタル	春日井市神屋町字地塩1295-31
177 かちがわ北病院	春日井市角輪町3-1
178 医療法人光寿会光寿会春日井病院	春日井市下原町字萱場1930-1
179 高森台病院	春日井市高森台4-4-50
180 小牧市民病院	小牧市常普請1-20
181 小牧第一病院	小牧市中央5-39
182 六山病院	犬山市大字巻野地字大群10
183 社会医療法人志聖会総合犬山中央病院	犬山市大字五郎丸字二子塚6
184 医療法人永仁会ささぎ病院	犬山市大字羽黒字下大日8-3
185 六山院西病院	犬山市大字犬山字高直町11
186 あいちせむね病院	犬山市大字五郎丸字上池31-1
187 愛知県厚生農業協同組合連合会江南厚生病院	江南市高屋町大松原137

外科

65	あいせい紀年病院	名古屋市南区曾池町4-28
66	名南病院	名古屋市南区南陽通5-1-3
67	大同病院	名古屋市南区白水町9
68	医療法人山和会山口病院	名古屋市南区加藤通3-28
69	医療法人緑翔会小松病院	名古屋市南区前浜通6-45
70	名南ふれあい病院	名古屋市南区豊田5-15-18
71	北村病院	名古屋市南区南庄2-4-12
72	緑仁病院	名古屋市守山区四軒家1-710
73	医療法人和光会川島病院	名古屋市守山区白川3-501
74	医療法人いつき会守山いつき病院	名古屋市守山区守山2-18-22
75	ヤトウ病院	名古屋市守山区西新14-2
76	名古屋市立緑市民病院	名古屋市緑区瀬見が丘1-77
77	第一なるみ病院	名古屋市緑区細口1-210
78	総合病院南生協病院	名古屋市緑区南大高2-204
79	独立行政法人国立病院機構東名古屋病院	名古屋市名東区梅森坂5-101
80	名古屋市厚生院	名古屋市名東区勢子坊2-1501
81	医療法人香梅会メイトウホスピタル	名古屋市名東区上社3-1911
82	医療法人杉山会すぎやま病院	名古屋市名東区社台3-10
83	木村病院	名古屋市名東区東本通2-22-1
84	名古屋記念病院	名古屋市天白区平科4-305
85	新生会第一病院	名古屋市天白区高宮町1302
86	医療法人真清会新川病院	清須市土器野267
87	医療法人生寿会玉糸川ハビリテラーション病院	清須市春日新堀33
88	はるひ呼吸器病院	清須市春日浜3番地1
89	医療法人宗教館済美館病院	北名古屋市鹿田西村前111
海 部 医 療 園		
90	津島市民病院	津島市梅町3-73
91	医療法人三善会津島中央病院	津島市栗刈町字綿掛63
92	津島ハビリテラーション病院	津島市南新開町1-114
93	医療法人玄徳会安藤病院	津島市白町半池72-1
94	愛知県厚生農業協同組合連合会海南病院	弥富市前ヶ須町南本田396
95	あま市市民病院	あま市甚目寺畦田1
96	医療法人瑞穂会尾張温泉かこえ病院	海部郡蟹江町大字西之森字長瀬下65-14

外科

97	船入病院	海部郡蟹江町室1-596
尾 張 東 部 医 療 園		
98	公立陶生病院	瀬戸市西追分町160
99	医療法人青山病院	瀬戸市南山町1-63
100	医療法人寿和会中央病院	瀬戸市陶原町3-12
101	医療法人社団順心会井上病院	瀬戸市川北町2-11
102	瀬戸みどりのまち病院	瀬戸市緑町2-114-1
103	医療法人安和会あさひ病院	瀬戸市矢形町178-1
104	独立行政法人労働者健康安全機構旭労災病院	尾張旭市平字町北61
105	福永開病院藤田こころケアセンター	豊明市栄町南園3-879
106	藤田医科大学病院	豊明市香掛町田家分館1-98
107	医療法人福友会福友病院	日進市北新町敷ヶ池上539
108	医療法人財団愛泉会愛知国際病院	日進市米野木町南山987-31
109	医療法人大医会日進拓りど病院	日進市折戸町西田面110
110	医療法人福会東名病院	長久手市作田1-1110
111	愛知医科大学病院	長久手市岩作雁又1-1
112	あいち肝胆膵ホスピタル	愛知郡東郷町春木白土1-217
尾 張 西 部 医 療 園		
113	一宮市立市民病院	一宮市文京2-2-22
114	一宮市立木曾川市民病院	一宮市木曾川町黒田字北野黒165
115	総合大雄会病院	一宮市依1-9-9
116	医療法人兼玄会兼玄会病院	一宮市真五城字備前1-1
117	医療法人山下病院	一宮市中町1-3-5
118	医療法人尾張健女会千秋病院	一宮市千秋町塩尻字山王1
119	医療法人米光会尾洲病院	一宮市浅井町小日比野字新太37
120	大雄会第一病院	一宮市羽衣1-6-12
121	尾西記念病院	一宮市富田字宮東1718-1
122	一宮西病院	一宮市閑閑字平1
123	医療法人医徳会国井病院	一宮市木曾川町黒田三の通932-1
124	福沢市民病院	稲沢市東町100
125	愛知県厚生農業協同組合連合会福沢厚生病院	稲沢市祖父江町本甲台町野7
126	医療法人六輪会六輪病院	稲沢市平和町塩川104
尾 張 北 部 医 療 園		

精神科

医療機関名	尾張中部医療圏	所在地
1 愛知県精神医療センター	名古屋市中区	徳川山町4-1-7
2 名古屋市立東部医療センター	名古屋市中区	若水1-2-23
3 医療法人同心会杉田病院	名古屋市中区	星が丘元町18-20
4 医療法人東恵会星ヶ丘マタニティ病院	名古屋市中区	井上町27
5 名古屋市立西部医療センター	名古屋市中区	平手町1-1-1
6 桶ヶ谷ハルホスピタル	名古屋市中区	五反田町110
7 社会医療法人愛生会総合土庫田第一病院	名古屋市中区	上飯田北町2-70
8 北医療生活協同組合北病院	名古屋市中区	上飯田南町2-88
9 愛知県青い鳥医療教育センター	名古屋市中区	小田井5-89
10 名古屋第一赤十字病院	名古屋市中区	道下町3-35
11 医療法人北林会北林病院	名古屋市中区	中村町7-58
12 独立行政法人国立病院機構名古屋医療センター	名古屋市中区	三の丸4-1-1
13 名古屋大学医学部附属病院	名古屋市中区	区錦町65
14 名古屋第二赤十字病院	名古屋市中区	区妙見町2-9
15 医療法人交正会精治療病院	名古屋市中区	区鶴舞4-16-27
16 医療法人生寿会かわな病院	名古屋市中区	区山花町50
17 社会福祉法人聖霊会聖霊病院	名古屋市中区	区川名山町56
18 名古屋市立大学病院	名古屋市中区	区瑞穂町宇川親1
19 みなと医療生活協同組合協立総合病院	名古屋市中区	区五番町4-33
20 名古屋掖済会病院	名古屋市中区	区松年町4-66
21 医療法人生会会松蔭病院	名古屋市中区	区打出2-70
22 医療法人親和会富田病院	名古屋市中区	かの里一丁目301
23 医療法人生会まつかげシニアホスピタル	名古屋市中区	区打出2-347
24 藤田医科大学ばなね病院	名古屋市中区	区尾頭橋3-6-10
25 独立行政法人労働者健康安全機構中部労災病院	名古屋市中区	区港明1-10-6
26 独立行政法人地域医療機能推進機構中京病院	名古屋市中区	区三条1-1-10
27 あいせい紀年病院	名古屋市中区	区善池町4-28
28 笠寺精治療病院	名古屋市中区	区笠寺町柳ノ木3
29 大同病院	名古屋市中区	区白水町9
30 南医療生協かなめ病院	名古屋市中区	区天白町1-5
31 独立行政法人国立病院機構東尾張病院	名古屋市中区	区大森北2-1301

精神科

32 もみやま総合心療病院	名古屋市中区	北11-50
33 欽仁病院	名古屋市中区	四軒家1-710
34 総合病院南生協病院	名古屋市中区	南大高2-204
35 独立行政法人国立病院機構東名古屋病院	名古屋市中区	区梅森坂5-101
36 名古屋市厚生院	名古屋市中区	区勢子坊2-1501
37 八事病院	名古屋市中区	区塩釜口1-403
38 名古屋記念病院	名古屋市中区	区平針4-305
	尾張東部医療圏	
39 愛知県厚生農業協同組合連合会海南病院	弥富市	前分須町南本田396
40 医療法人宝会七宝病院	あま市	七宝町下田矢倉下1432
41 医療法人和合会好生如病院	あま市	上置津西ノ川
	尾張西部医療圏	
42 公立柳生病院	瀬戸市	西追分町160
43 しなのが丘病院	瀬戸市	下半田川町1683-8
44 独立行政法人労働者健康安全機構旭岩炎病院	尾張旭市	平子町北61
45 桶狭間病院藤田こころケアセンター	豊明市	栄町南館3-879
46 豊明栄病院	豊明市	栄町大根1-395
47 藤田医科大学病院	豊明市	岩掛町田菜分館1-98
48 愛知医科大学病院	長久手市	岩作雁又1-1
49 医療法人和合会合和病院	愛知県東郷町	大字諸橋字北木戸西108
	尾張西部医療圏	
50 総合大雄会病院	一宮市	後1-9-9
51 いまむら病院	一宮市	今伊勢町本神字宇無墨寺東17
52 上林記念病院	一宮市	奥町字下口西89-1
53 いまいせい心療センター	一宮市	今伊勢町宮後字錦中茶原50
54 一宮西病院	一宮市	関明平字1
55 愛知県厚生農業協同組合連合会稲沢厚生病院	稲沢市	祖父江町本申台町野7
56 医療法人回精会北津島病院	稲沢市	平和町塚原307
	尾張北部医療圏	
57 愛知県心身障害者フロンティア中央病院	春日井市	神屋町713-8
58 春日井市民病院	春日井市	鷹来町1-1-1
59 医療法人藤和会春日井リハビリテーションセンター	春日井市	神屋町706
60 東春病院	春日井市	西高山町3-5-1

リウマチ科

医療機関名	所在地
名古屋西部医療センター	名古屋市北区平手町1-1-1
医療法人米田病院	名古屋市西区枇杷島1-11-5
医療法人兼栄会博子記念病院	名古屋市市中区竹橋町35-28
独立行政法人国立病院機構名古屋医療センター	名古屋市中区三の丸4-1-1
名古屋大学医学部附属病院	名古屋市昭和区鶴舞町65
医療法人生祥会かわな病院	名古屋市昭和区山北町50
名古屋市立大学病院	名古屋市瑞穂区瑞穂町宇川登1
医療法人三恵会服部病院	名古屋市熱田区沢上1-3-20
水谷病院	名古屋市熱田区金山町1-4-3
みなと医療生活協同組合協立総合病院	名古屋市熱田区五番町4-33
名古屋救済会病院	名古屋市中川区松年町4-66
名古屋非立病院	名古屋市中川区法華1-172
医療法人親和会富田病院	名古屋市中川区かの里一丁目301
独立行政法人労働者健康安全機構中部労災病院	名古屋市港区港明1-10-6
あいせい紀年病院	名古屋市南区曾池町4-28
大同病院	名古屋市南区白水町9
医療法人山和会山口病院	名古屋市南区加藤本通3-28
医療法人和光会川島病院	名古屋市守山区白山3-501
総合病院南生協病院	名古屋市緑区南大高2-204
独立行政法人国立病院機構東名古屋病院	名古屋市名東区梅森坂5-101
木村病院	名古屋市名東区名東本通2-22-1
名古屋記念病院	名古屋市天白区平針4-305
新生会第一病院	名古屋市天白区高宮町1302
医療法人済衆館済衆館病院	北名古屋市藤田西村前111
海 部 医 療 園	
医療法人三善会津島中央病院	津島市薬師町字錦掛63
愛知県厚生農業協同組合連合会海南病院	弥富市前ヶ須町南本田396
医療法人瑞穂会尾張温泉かたえ病院	海部郡蟹江町大字西之森字長瀬下65-1 4
尾 張 東 部 医 療 園	
医療法人社団順心会井上病院	瀬戸市川北町2-11
医療法人財団愛知県愛知国際病院	日進市米野木町南山987-31

リウマチ科

医療機関名	所在地
一宮市立市民病院	一宮市文京2-2-22
医療法人尾張婦女会千秋病院	一宮市千秋町堀原字山王1
医療法人米光会尾洲病院	一宮市浅井町小日比野字新太37
医療法人医徳会国井病院	一宮市木曾川町黒田三の通り32-1
愛知県厚生農業協同組合連合会稲沢厚生病院	稲沢市祖父江町本平台町野7
尾 張 北 部 医 療 園	
医療法人社団喜峰会東海記念病院	春日井市廻間町字大酒681-47
医療法人三仁会あさひ病院	春日井市下原町字村東2090
小牧市民病院	小牧市常善1-20
社会医療法人志聖会総合大山中病院	大山市大字五郎丸字ニタ子線6
あいせいせぼね病院	大山市大字五郎丸字上池31-1
愛知県厚生農業協同組合連合会江南厚生病院	江南市高屋町大松原137
知 多 半 島 医 療 園	
半田市立半田病院	半田市東洋町2-29
愛知県厚生農業協同組合連合会知多厚生病院	知多郡美浜町大字河和字西谷61-6
石川病院	知多郡武豊町字ヒジリ田23
公立西知多総合病院	東海市中ノ池3-1-1
あいち小児保健医療総合センター	大府市森岡町7-426
西 三 河 北 部 医 療 園	
愛知県厚生農業協同組合連合会豊田厚生病院	豊田市浄水町伊保原500-1
医療法人豊栄会青藤病院	豊田市四郷町森前166-1
医療法人若宮会菊池病院	豊田市若宮町5-1
医療法人慈和会吉田整形外科病院	豊田市御立町7-100
さくら病院	豊田市豊栄町11-131
トヨタ記念病院	豊田市平和町1-1
西 三 河 南 部 東 医 療 園	
岡崎南病院	岡崎市羽根東町1-1-3
医療法人十全会三崎内科病院	岡崎市六供町3-8-2
医療法人救済会宇野病院	岡崎市中岡崎町1-10
北斗病院	岡崎市仁木町字川越17-33
愛知県厚生農業協同組合連合会安城更生病院	安城市安城町東広畔28

小 児 科

32	独立行政法人労働者健康安全機構中部労災病院	名古屋市港区港明1-10-6
33	医療法人 幸会南陽病院	名古屋市港区小賀須3-1101
34	東洋病院	名古屋市港区正保町3-38
35	独立行政法人地域医療機能推進機構中京病院	名古屋市南区三条1-1-10
36	名南病院	名古屋市南区南陽通5-1-3
37	大同病院	名古屋市南区白水町9
38	名南ふれあい病院	名古屋市南区豊田5-15-18
39	ヤトウ病院	名古屋市守山区西新14-2
40	名古屋市立緑市民病院	名古屋市緑区瀬見が丘1-77
41	医療法人 幸寿会平岩病院	名古屋市緑区鳴海町相原町26
42	総合病院南生協病院	名古屋市緑区南大高2-204
43	独立行政法人国立病院機構東名古屋病院	名古屋市名東区梅森5-101
44	名古屋記念病院	名古屋市天白区平針4-305
45	医療法人 済衆館済衆館病院	北名古屋市鹿田西村前111
海 部 医 療 圏		
46	津島市民病院	津島市橋町3-73
47	医療法人 弘徳会安藤病院	津島市猪日町半池2-1
48	愛知県厚生農業協同組合連合会海南海院	弥富市前ヶ須町南本田396
49	あま市民病院	あま市甚目寺畦田1
尾 張 東 部 医 療 圏		
50	公立陶生病院	瀬戸市西退分町160
51	医療法人 青山病院	瀬戸市南山町1-53
52	医療法人 青和会中央病院	瀬戸市陶原町3-12
53	独立行政法人労働者健康安全機構尾張労災病院	尾張旭市平子町北61
54	藤田医科大学病院	豊明市香掛町田染ヶ窪1-98
55	医療法人財団愛知会愛知国際病院	日進市米野木町南山987-31
56	医療法人 大医会日進おどりど病院	日進市折戸町西田面110
57	愛知医科大学病院	長久手市岩作雁又1-1
尾 張 西 部 医 療 圏		
58	一宮市立市民病院	一宮市文京2-2-22
59	総合大雑会病院	一宮市桜1-9-9
60	医療法人 尾張福祉会千手病院	一宮市千秋町垣原山王1
61	医療法人 米光会尾洲病院	一宮市浅井町小日比野字新太37

小 児 科

62	一宮西病院	一宮市開明字平1
63	医療法人 医徳会国井病院	一宮市木曽川町黒田三の通り32-1
64	稲沢市民病院	稲沢市東東町沼100
65	愛知県厚生農業協同組合連合会稲沢厚生病院	稲沢市祖父江町本甲拾町野7
尾 張 北 部 医 療 圏		
66	愛知県心身障害者コロニー中央病院	春日井市神屋町713-8
67	春日井市民病院	春日井市鳳来町1-1-1
68	医療法人 徳洲会名古屋徳洲会総合病院	春日井市高藤寺町北2-52
69	小牧市民病院	小牧市常善請1-20
70	社会医療法人 志聖会総合大山中央病院	大山市大字五郎丸字二夕子塚6
71	愛知県厚生農業協同組合連合会江南厚生病院	江南市高屋町大松原137
72	さくら総合病院	丹羽郡大口町新宮1-129
知 多 半 島 医 療 圏		
73	半田市立半田病院	半田市東洋町2-29
74	医療法人 双葉会藤田病院	半田市泉町111-18
75	愛知県厚生農業協同組合連合会知多厚生病院	知多郡美浜町大字河和字西合81-6
76	渡辺病院	知多郡美浜町大字野間字上川田45-2
77	医療法人 蘇和会杉石病院	知多郡武豊町字向陽1-117
78	石川病院	知多郡武豊町字ヒジリ田23
79	常滑市民病院	常滑市飛香台3-3-3
80	公立西知多総合病院	東海市中ノ池3-1-1
81	小樽病院	東海市大田町後田97
82	あいち小児発達医療総合センター	大府市森岡町7-426
83	医療法人 平民病院	知多市新舞子字菅40-1
西 三 河 北 部 医 療 圏		
84	愛知県厚生農業協同組合連合会豊田厚生病院	豊田市清水町伊保原500-1
85	愛知県厚生農業協同組合連合会足助病院	豊田市岩神町仲田20
86	豊田地域医療センター	豊田市西山町3-30-1
87	医療法人 清慧会鈴木病院	豊田市月見町1-10-8
88	医療法人 愛知会胃腸科江門科家田病院	豊田市敏部西町城ヶ堀11-1
89	さくら病院	豊田市豊栄町11-131
90	トヨタ記念病院	豊田市平和町1-1
91	豊田若竹病院	豊田市竹元町荒子15

皮膚科

63	瀬戸みどりのまち病院	瀬戸市緑町2-114-1
64	医療法人宏和会あい病院	瀬戸市矢形町178-1
65	独立行政法人労働者健康安全機構旭労災病院	尾張旭市平字町北61
66	藤田医科大学病院	豊明市香積町田染ヶ窪1-98
67	医療法人財団愛泉会愛知国府病院	日進市米野木町南山987-31
68	医療法人大医会日進おりど病院	日進市折戸町西田面110
69	医療法人情会東名病院	長久手市作田1-1110
70	愛知医科大学病院	長久手市岩作雁又1-1
尾 張 西 部 医 療 圏		
71	一宮市立市民病院	一宮市文京2-2-22
72	総合大雑会病院	一宮市桜1-9-9
73	医療法人兼玄会善文会病院	一宮市東五城字備前1-1
74	医療法人尾張婦女会千秋病院	一宮市千秋町槌房字山王1
75	医療法人栄光会尾洲病院	一宮市浅井町小日比野字新太37
76	尾西記念病院	一宮市富田字宮東1718-1
77	一宮西病院	一宮市調明字平1
78	医療法人医徳会国井病院	一宮市木曾川町黒田三の通り32-1
79	稲沢市民病院	稲沢市長東町沼100
80	愛知県厚生農業協同組合連合会稲沢厚生病院	稲沢市祖父江町本平拾町野7
尾 張 北 部 医 療 圏		
81	愛知県心身障害者コロニー中央病院	春日井市神屋町713-8
82	春日井市民病院	春日井市鷹来町1-1-1
83	医療法人徳洲会名古屋徳洲会総合病院	春日井市高蔵寺町北2-52
84	医療法人社団善峰会真海記念病院	春日井市瀬間町字大洞681-47
85	かちがわ北病院	春日井市角崎町3-1
86	小牧市民病院	小牧市常盤1-20
87	小牧第一病院	小牧市中央6-39
88	犬山病院	犬山市大字塔野地字大群10
89	社会医療法人志聖会総合犬山中央病院	犬山市大字五郎丸字二夕子塚6
90	犬山駅西病院	犬山市大字犬山字高見町11
91	あいせねほ病院	犬山市大字五郎丸字上池31-1
92	愛知県厚生農業協同組合連合会江南厚生病院	江南市高屋町大松原137
93	さくら総合病院	丹羽郡大口町新宮1-129

皮膚科

知 多 半 島 医 療 圏		
94	半田市立半田病院	半田市東洋町2-29
95	医療法人双葉会藤田病院	半田市岸町111-18
96	愛知県厚生農業協同組合連合会知多厚生病院	知多郡美浜町大字河和字西谷81-6
97	渡辺病院	知多郡美浜町大字野間字上川田45-2
98	医療法人蘇和会杉石病院	知多郡武豊町字向陽1-117
99	石川病院	知多郡武豊町字ヒジリ田23
100	常滑市民病院	常滑市飛香台3-3-3
101	公立西知多総合病院	東海市中ノ池3-1-1
102	国立研究開発法人国立長寿医療研究センター	大府市森岡町7-430
103	あいち小児医療医療総合センター	大府市森岡町7-426
104	医療法人平病院	知多市新舞子字落40-1
西 三 河 北 部 医 療 圏		
105	愛知県厚生農業協同組合連合会豊田厚生病院	豊田市水町伊保原500-1
106	愛知県厚生農業協同組合連合会足助病院	豊田市岩神町仲田20
107	医療法人美衣会衣ヶ原病院	豊田市久手町2-34
108	医療法人豊寿会齊藤病院	豊田市四郷町森前166-1
109	医療法人愛知会胃腸科肛門科家田病院	豊田市敏部西町塚夕瀬11-1
110	医療法人岩宮会菊池病院	豊田市岩宮町5-1
111	トヨタ記念病院	豊田市平和町1-1
112	豊田若竹病院	豊田市竹元町荒子15
113	みよし市民病院	みよし市三好町八和田1415
114	医療法人寿光会寿光会中央病院	みよし市三好町石郷5
西 三 河 南 部 医 療 圏		
115	岡崎市民病院	岡崎市高隆寺町字五所合3-1
116	岡崎南病院	岡崎市羽根東町1-1-3
117	医療法人教友会宇野病院	岡崎市中岡崎町1-10
118	医療法人博報会岡崎東病院	岡崎市洞町字向山16-2
119	北斗病院	岡崎市仁木町字川越17-33
西 三 河 南 部 西 医 療 圏		
120	碧南市民病院	碧南市平和町3-6
121	医療法人松和会新川中央病院	碧南市松江町6-83
122	医療法人十事会加藤病院	碧南市松本町158

泌尿器科

31	名南病院	名古屋市南区南陽通5-1-3	
32	大同病院	名古屋市南区白水町9	
33	医療法人山和会山口病院	名古屋市南区加藤通3-28	
34	仁心病院	名古屋市守山区四軒家1-710	
35	名古屋市立緑市民病院	名古屋市緑区菊見が丘1-77	
36	総合病院南生協病院	名古屋市緑区南大高2-204	
37	独立行政法人国立病院機構東名古屋病院	名古屋市名東区梅森5-101	
38	名古屋市厚生院	名古屋市名東区勢子坊2-1601	
39	医療法人杉山会すぎやま病院	名古屋市名東区社台3-10	
40	名古屋記念病院	名古屋市天白区平針4-305	
41	医療法人済生館済生館病院	北名古屋市鹿田西村前111	海 部 医 療 圏
42	津島市民病院	津島市橋町3-73	
43	愛知県厚生農業協同組合連合会海南病院	弥富市前ヶ須町南本田396	尾 張 東 部 医 療 圏
44	公立胸生病院	瀬戸市西追分町150	
45	医療法人宏和会あさひ病院	瀬戸市矢形町178-1	
46	独立行政法人労働者健康健全機構旭労災病院	尾張旭市平子町北61	
47	藤田医科大学病院	豊明市香井町田菜ヶ種1-98	
48	医療法人大医会日進おどりど病院	日進市折戸町西田面110	
49	愛知医科大学病院	長久手市岩作雁又1-1	尾 張 西 部 医 療 圏
50	一言市立市民病院	一言市文京2-2-22	
51	総合大雄会病院	一言市桜1-9-9	
52	医療法人尾張福祉会千秋病院	一言市千秋町塩原山王1	
53	大雄会第一病院	一言市羽衣1-6-12	
54	尾西記念病院	一言市富田宇宮東1718-1	
55	一言西病院	一言市開明平1	
56	稲沢市民病院	稲沢市長東町沼100	
57	愛知県厚生農業協同組合連合会稲沢厚生病院	稲沢市祖父江町本甲台町野7	
58	医療法人六輪会六輪病院	稲沢市平和町蓮川104	尾 張 北 部 医 療 圏

泌尿器科

59	愛知県心身障害者コロニー中央病院	春日井市神屋町713-8	
60	春日井市民病院	春日井市鷹来町1-1-1	
61	医療法人徳洲会名古屋徳洲会総合病院	春日井市高蔵寺町北2-52	
62	医療法人社団善峰会東海記念病院	春日井市廻間町字大洞681-47	
63	小牧市民病院	小牧市常盤1-20	
64	小牧第一病院	小牧市中央5-39	
65	社会医療法人志聖会総合犬山中央病院	大山市大字五郎丸字二下子塚6	
66	愛知県厚生農業協同組合連合会江南厚生病院	江南市高屋町大松原137	
67	さくら総合病院	丹羽郡大口町新宮1-129	医 療 圏
68	半田市立半田病院	半田市東洋町2-29	
69	愛知県厚生農業協同組合連合会知多厚生病院	知多郡美浜町大字河和字西谷81-6	
70	常滑市民病院	常滑市飛香台3-3-3	
71	公立西知多総合病院	東海市中ノ池3-1-1	
72	小幡病院	東海市大田町後田97	
73	国立研究開発法人国立長寿医療研究センター	大府市森岡町7-430	
74	あいち小児保健医療総合センター	大府市森岡町7-426	西 三 河 北 部 医 療 圏
75	愛知県厚生農業協同組合連合会豊田厚生病院	豊田市浄水町伊保原500-1	
76	愛知県厚生農業協同組合連合会足助病院	豊田市岩神町仲田20	
77	豊田地域医療センター	豊田市西山町3-30-1	
78	医療法人若宮会菊池病院	豊田市若宮町5-1	
79	トヨタ記念病院	豊田市平和町1-1	
80	みよし市民病院	みよし市三好町八和田山15	東 医 療 圏
81	愛知県三河青い鳥医療教育センター	岡崎市高陸寺町字小屋場9-3	
82	岡崎市民病院	岡崎市高陸寺町字五所合3-1	
83	医療法人教友会字野病院	岡崎市中岡崎町1-10	
84	富田病院	岡崎市本宿町字南中町32	西 医 療 圏
85	碧南市民病院	碧南市平和町3-6	
86	小林記念病院	碧南市新川町3-88	

産科、婦人科、産婦人科

31	総合病院南生協病院	名古屋市緑区南大高2-204
32	名古屋市厚生院	名古屋市中区東区勢子坊2-1501
33	名古屋記念病院	名古屋市中区天白区平針4-305
海 部 医 療 圏		
34	津島市民病院	津島市橋町3-73
35	愛知県厚生農業協同組合連合会海南病院	弥富市前ヶ須町南本田396
36	あま市市民病院	あま市基目寺畦田1
尾 張 東 部 医 療 圏		
37	公立柳生病院	瀬戸市西迫分町160
38	独立行政法人労働者健康福祉機構旭労災病院	尾張旭市平字町北61
39	藤田医科大学病院	豊明市岩掛町田染ヶ窪1-98
40	医療法人大医会日進おとりど病院	日進市折戸町西田面110
41	愛知医科大学病院	長久手市岩作雁又1-1
尾 張 西 部 医 療 圏		
42	一宮市立市民病院	一宮市文京2-2-22
43	総合大雑会病院	一宮市塚1-9-9
44	一宮西病院	一宮市開明字平1
45	稲沢市民病院	稲沢市長東町沼100
46	愛知県厚生農業協同組合連合会稲沢厚生病院	稲沢市祖父江町本甲拾町野7
尾 張 北 部 医 療 圏		
47	愛知県心身障害者コロニー中央病院	春日井市神屋町713-8
48	春日井市民病院	春日井市鷹来町1-1-1
49	医療法人徳洲会名古屋徳洲会総合病院	春日井市高蔵寺町北2-52
50	小牧市民病院	小牧市常普請1-20
51	社会医療法人志聖会総合犬山中央病院	犬山市大字五郎丸字二夕子塚6
52	愛知県厚生農業協同組合連合会江南厚生病院	江南市高屋町大松原137
53	さくら総合病院	丹羽郡大口町新宮1-129
知 多 半 島 医 療 圏		
54	半田市立半田病院	半田市東洋町2-29
55	医療法人双葉会藤田病院	半田市桑町111-18
56	愛知県厚生農業協同組合連合会知多厚生病院	知多郡美浜町大字河和字西谷81-6
57	常滑市民病院	常滑市飛香台3-3-3

産科、婦人科、産婦人科

58	公立西知多総合病院	東海市中之池3-1-1
59	国立研究開発法人国立長寿医療研究センター	大府市森岡町7-430
60	あいち小児保健医療総合センター	大府市森岡町7-426
西 三 河 北 部 医 療 圏		
61	愛知県厚生農業協同組合連合会豊田厚生病院	豊田市清水町伊吹原500-1
62	愛知県厚生農業協同組合足助病院	豊田市岩神町仲田20
63	医療法人清慧会鈴木病院	豊田市月見町1-10-8
64	トヨタ記念病院	豊田市平和町1-1
西 三 河 南 部 東 医 療 圏		
65	岡崎市民病院	岡崎市高隆寺町字五所合3-1
66	エンジェルヘルボスビタル	岡崎市錦町5-1
西 三 河 南 部 西 医 療 圏		
67	碧南市民病院	碧南市平和町3-6
68	刈谷豊田総合病院	刈谷市住吉町5-15
69	一里山・今井病院	刈谷市一里山町中本108番地
70	愛知県厚生農業協同組合連合会安城更生病院	安城市安城町東広野28
71	医療法人親友会想馬安城病院	安城市新田町小山117
72	社会医療法人財団新和会八千代病院	安城市住吉町2-2-7
73	西尾市民病院	西尾市熊味町上泡原6
東 三 河 北 部 医 療 圏		
74	新城市民病院	新城市字北畑32-1
東 三 河 南 部 医 療 圏		
75	独立行政法人国立病院機構豊橋医療センター	豊橋市飯村町字浜道150
76	豊橋市民病院	豊橋市青竹町字八間西50
77	光生会病院	豊橋市吾妻町137
78	医療法人豊岡会豊橋元町病院	豊橋市南大清水町字元町205
79	成田記念病院	豊橋市羽根井本町134
80	豊川市民病院	豊川市八幡町野路23
81	総合青山病院	豊川市小坂井町道地100-1
82	惟都市民病院	惟都市平田町向田1-1
83	愛知県厚生農業協同組合連合会逸美病院	田原市神戸町赤石1-1

眼科

医 療 機 関 名	所 在 地
1 愛知県がんセンター中央病院	名古屋市中区千種区鹿子蔵1-1
2 名古屋市立東部医療センター	名古屋市中区千種区若水1-2-23
3 国家公務員共済組合連合会東海病院	名古屋市中区千種区千代田橋1-1-1
4 医療法人和伸会和内科病院	名古屋市中区千種区今池南25-5
5 A O I 名古屋病院	名古屋市中区東区東2-2-5
6 名古屋市立西部医療センター	名古屋市中区千種区平手町1-1-1
7 医療法人湘山会眼科三宅病院	名古屋市中区千種区大曾根3-14-20
8 社会医療法人愛生会総合上飯田第一病院	名古屋市中区千種区上飯田北町2-70
9 愛知県青い鳥医療センター	名古屋市中区千種区中井5-89
10 名鉄病院	名古屋市中区千種区栄生2-25-11
11 名古屋第一赤十字病院	名古屋市中区千種区道下町3-35
12 医療法人兼済会増子記念病院	名古屋市中区千種区竹橋町35-28
13 僧行会救済病院	名古屋市中区千種区北町4-1
14 名古屋セントラル病院	名古屋市中区千種区本陣3-7-7
15 独立行政法人国立病院機構名古屋医療センター	名古屋市中区千種区三の丸4-1-1
16 国家公務員共済組合連合会名城病院	名古屋市中区千種区三の丸1-3-1
17 中日病院	名古屋市中区千種区丸の内3-12-3
18 眼科杉田病院	名古屋市中区千種区栄5-1-30
19 N T T 西日本東海病院	名古屋市中区千種区松原2-17-5
20 名古屋大学医学部附属病院	名古屋市中区千種区錦町65
21 名古屋第二赤十字病院	名古屋市中区千種区妙見町2-9
22 医療法人生壽会かわな病院	名古屋市中区千種区山花町50
23 社会福祉法人聖会聖霊病院	名古屋市中区千種区川名山町56
24 名古屋市立大学病院	名古屋市中区千種区瑞穂区瑞穂町字川渡1
25 名古屋市総合リハビリテーションセンター附属病院	名古屋市中区千種区瑞穂区赤雲町密着山1-2
26 プラザ一記念病院	名古屋市中区千種区瑞穂区瑞穂町11-8
27 みなと医療生活協同組合協立総合病院	名古屋市中区千種区瑞穂区五番町4-33
28 名古屋救済会病院	名古屋市中区千種区松原町4-66
29 医療法人開生会かいせい病院	名古屋市中区千種区月島町9-9
30 医療法人生年会まつかげシニアホスピタル	名古屋市中区千種区打出2-347
31 藤田医科大学ばねたね病院	名古屋市中区千種区尾頭橋3-6-10

眼科

32 共愛病院	名古屋市中川区下之一色町字権野148-1
33 独立行政法人労働者健康福祉安全機構中野労働病院	名古屋市中区港区港明1-10-6
34 公益財団法人名古屋港湾福利厚生協会臨港病院	名古屋市中区港区名港2-9-43
35 医療法人幸会南陽病院	名古屋市中区港区小笠原3-1101
36 独立行政法人地域医療推進機構中京病院	名古屋市中区港区三條1-1-10
37 大同病院	名古屋市中区港区白木町9
38 叙仁病院	名古屋市中区港区四軒家1-710
39 医療法人いつき会守山いつき病院	名古屋市中区港区守山2-18-22
40 名古屋市立緑市民病院	名古屋市中区港区潮見が丘1-77
41 総合病院南生協病院	名古屋市中区港区南大高2-204
42 名古屋市厚生院	名古屋市中区港区勢子坊2-1501
43 名古屋記念病院	名古屋市中区港区平針4-305
44 医療法人済栄都済栄病院	北名古屋市中区港区西村前111
	海 部 医 療 圏
45 津島市民病院	津島市橋町3-73
46 愛知県厚生農業協同組合連合会海部病院	海部市前ヶ須町南本田396
47 あま市市民病院	あま市甚目寺畦田1
	尾 張 東 部 医 療 圏
48 公立陶生病院	瀬戸市西追分町160
49 医療法人青和会中央病院	瀬戸市陶原町3-12
50 医療法人宏和会あさひ病院	瀬戸市矢形町178-1
51 独立行政法人労働者健康福祉機構旭労災病院	尾張旭市平子町北61
52 藤田医科大学病院	豊明市香掛町田菜ヶ窪1-98
53 愛知医科大学病院	長久手市岩作雁又1-1
	尾 張 西 部 医 療 圏
54 一宮市立市民病院	一宮市文京2-2-22
55 一宮市立木曾川市民病院	一宮市木曾川町黒田字北野黒165
56 総合大健会病院	一宮市依1-9-9
57 医療法人兼玄会兼玄会病院	一宮市東五城字備前1-1
58 医療法人尾張徳友会千秋病院	一宮市千秋町塩尻字山王1
59 医療法人来光会尾洲病院	一宮市浅井町小日比野字新太37
60 大健会第一病院	一宮市羽衣1-6-12
61 尾西記念病院	一宮市富田字宮東1718-1

眼科

82	一宮西病院	一宮市開明字平1
83	医療法人医徳会国井病院	一宮市木曾川町黒田三の通り32-1
84	稲次市民病院	稲次市豊栄町沼100
85	愛知県厚生農業協同組合連合会稲次厚生病院	稲次市祖父江町本甲拾町野7
尾 張 北 部 医 療 圏		
86	愛知県心身障害者コロニー中央病院	春日井市神屋町713-8
87	春日井市民病院	春日井市鷹来町1-1-1
88	医療法人徳洲会名古屋徳洲会総合病院	春日井市高蔵寺町北2-52
89	医療法人社団善峰会東海記念病院	春日井市廻間町字大酒681-47
90	かちがわ北病院	春日井市角崎町3-1
91	小牧市民病院	小牧市常盤1-20
92	社会医療法人志蓮会総合大山中中央病院	大山市大字五郎丸字二ツ子塚6
93	大山駅西病院	大山市大字大山字高見町11
94	愛知県厚生農業協同組合連合会江南厚生病院	江南市高屋町大松原137
95	さくら総合病院	丹羽郡大口町新宮1-129
知 多 半 島 医 療 圏		
96	半田市立半田病院	半田市東洋町2-29
97	愛知県厚生農業協同組合連合会知多厚生病院	知多郡美浜町大字河和字西谷81-6
98	常滑市民病院	常滑市飛音台3-3-3
99	公立西知多総合病院	東海市中之池3-1-1
100	小嶋病院	東海市大田町後田97
101	国立研究開発法人国立長寿医療研究センター	大府市森岡町7-430
102	あいち小児保健医療総合センター	大府市森岡町7-426
西 三 河 北 部 医 療 圏		
103	愛知県厚生農業協同組合連合会豊田厚生病院	豊田市浄水町伊保原500-1
104	愛知県厚生農業協同組合連合会足助病院	豊田市岩神町仲田20
105	トヨタ記念病院	豊田市平和町1-1
106	豊田若竹病院	豊田市竹元町荒子15
107	みよし市民病院	みよし市三好町八和田山15
西 三 河 南 部 医 療 圏		
108	岡崎市民病院	岡崎市高蔵寺町字五所合3-1
109	医療法人教文会宇野病院	岡崎市中岡崎町1-10
西 三 河 南 部 西 医 療 圏		

眼科

90	碧南市民病院	碧南市平和町3-6
91	小林記念病院	碧南市新川町3-88
92	刈谷豊田総合病院	刈谷市住吉町5-15
93	愛知県厚生農業協同組合連合会安城厚生病院	安城市安城町東広畔28
94	社会医療法人財団新和会八千代病院	安城市住吉町2-2-7
95	高浜豊田病院	高浜市神田町3-2-11
96	西尾市民病院	西尾市船味町上池原6
97	医療法人社団福祉会高須病院	西尾市一色町赤羽上郷中113-1
東 三 河 北 部 医 療 圏		
98	新城市民病院	新城市字北知32-1
東 三 河 南 部 医 療 圏		
99	独立行政法人国立病院機構豊橋医療センター	豊橋市飯科町字浜道550
100	豊橋市民病院	豊橋市青竹町字八間西50
101	光生会病院	豊橋市吾妻町137
102	医療法人燕羊会新生病院	豊橋市弥生町字東豊初96
103	成田記念病院	豊橋市羽根井本町134
104	豊川市民病院	豊川市八幡町野路23
105	国府病院	豊川市久保町業善寺36-1
106	総合青山病院	豊川市小坂井町道地100-1
107	清都市民病院	清都市平田町向田1-1
108	愛知県厚生農業協同組合連合会瀬美病院	田原市神戸町赤石1-1

耳鼻いんこう科

医 療 機 関 名	所 在 地
1 名古屋市立東部医療センター	名古屋市千種区若水1-2-23
2 愛知学院大学歯学部附属病院	名古屋市千種区未通2-11
3 A O I 名古屋病院	名古屋市東区泉2-2-5
4 名古屋市立西部医療センター	名古屋市北区平手町1-1-1
5 大塚病院	名古屋市北区大塚2-9-34
6 社会医療法人愛生会総合上飯田第一病院	名古屋市北区上飯田北町2-70
7 北医薬生活協同組合北病院	名古屋市北区上飯田南町2-88
8 愛知県青い鳥医療教育センター	名古屋市西区中小井井5-89
9 名鉄病院	名古屋市西区栄生2-28-11
10 名古屋第一赤十字病院	名古屋市中村区道下町3-35
11 名古屋セントラル病院	名古屋市中村区太閤3-7-7
12 独立行政法人国立病院機構名古屋医療センター	名古屋市中区三の丸4-1-1
13 中日病院	名古屋市中区丸の内3-12-3
14 NTT西日本東海病院	名古屋市中区松原2-17-5
15 名古屋大学医学部附属病院	名古屋市昭和区精華町65
16 名古屋第二赤十字病院	名古屋市昭和区妙見町2-9
17 社会福祉法人聖霊会聖霊病院	名古屋市昭和区川名町56
18 名古屋市立大学病院	名古屋市瑞穂区瑞穂町字川原1
19 名古屋市総合リハビリテーションセンター附属病院	名古屋市瑞穂区弥富町密林山1-2
20 重工記念病院	名古屋市熱田区外土居町7-8
21 みなと医療生活協同組合協立総合病院	名古屋市熱田区五番町4-33
22 名古屋経済会病院	名古屋市中区松年町4-66
23 藤田医科大学ばねたね病院	名古屋市千川区尾頭橋3-6-10
24 共愛病院	名古屋市千川区下之一色町字権野148-1
25 独立行政法人労働者健康安全機構中部労災病院	名古屋市港区港明1-10-5
26 公益財団法人名古屋港湾協利厚生協会臨港病院	名古屋市港区名港2-9-43
27 独立行政法人地域医療機能推進機構中京病院	名古屋市南区三条1-1-10
28 大同病院	名古屋市南区白水町9
29 絆仁病院	名古屋市守山区四軒家1-710
30 名古屋市立緑市民病院	名古屋市緑区瀬見が丘1-77
31 総合病院南生協病院	名古屋市緑区南大高2-204

耳鼻いんこう科

32 独立行政法人国立病院機構東名古屋病院	名古屋市東区梅森坂5-101
33 名古屋厚生院	名古屋市東区勢子坊2-1501
34 名古屋記念病院	名古屋市天白区平針4-305
	海 部 医 療 圏
35 津島市民病院	津島市橋町3-73
36 愛知県厚生農業協同組合連合会海南病院	弥富市前ヶ須町南本田396
37 あま市市民病院	あま市甚目寺畦田1
	尾 張 東 部 医 療 圏
38 公立陶生病院	瀬戸市西迫分町160
39 独立行政法人労働者健康安全機構旭労災病院	尾張旭市平子町北61
40 藤田医科大学病院	豊明市岩掛町田染ヶ植1-98
41 医療法人大医会日進おどり病院	日進市折戸町西田面110
42 愛知医科大学病院	長久手市岩作雁又1-1
	尾 張 西 部 医 療 圏
43 一宮市立市民病院	一宮市文京2-22
44 総合大健会病院	一宮市桜1-9-9
45 医療法人養生会養生会病院	一宮市東五城字権前1-1
46 医療法人光栄会尾洲病院	一宮市浅井町小日比野字新太37
47 尾西記念病院	一宮市富田字宮東1718-1
48 一宮西病院	一宮市開明字平1
49 稲沢市民病院	稲沢市長束町沼100
50 愛知県厚生農業協同組合連合会稲沢厚生病院	稲沢市祖父江町本甲拾町野7
	尾 張 北 部 医 療 圏
51 愛知県心身障害者フコロニ一中央病院	春日井市神屋町713-8
52 春日井市民病院	春日井市藤来町1-1-1
53 医療法人徳洲会名古屋徳洲会総合病院	春日井市高蔵寺町北2-52
54 医療法人社団暮峰会東海記念病院	春日井市廻間町字大洞681-47
55 小牧市民病院	小牧市常盤精1-20
56 社会医療法人志聖会総合犬山中央病院	犬山市大字玉郎丸字二夕子塚5
57 犬山駅西病院	犬山市大字犬山字高見町11
58 愛知県厚生農業協同組合連合会江南厚生病院	江南市高屋町大松原137
59 さくら総合病院	丹羽郡大口町新宮1-129
	知 多 半 島 医 療 圏

リハビリテーション科

	尾張東部	医療圏
97	公立陶生病院	瀬戸市西追分町160
98	医療法人青山病院	瀬戸市南山町1-53
99	医療法人青和会中央病院	瀬戸市陶原町3-12
100	医療法人社団順心会井上病院	瀬戸市川北町2-11
101	瀬戸みどりのまち病院	瀬戸市緑町2-114-1
102	水野病院	瀬戸市小田薬町1-190-2
103	医療法人宏和会あさい病院	瀬戸市矢形町178-1
104	独立行政法人労働者健康安全機構旭労災病院	尾張旭市平子町北61
105	稲葉間病院藤田こころケアセンター	豊明市栄町南館3-879
106	藤田医科大学病院	豊明市春掛町田菜ヶ塚1-98
107	医療法人福友会福友病院	日進市北新町塚ヶ池上539
108	医療法人財団愛知県国際病院	日進市米野木町南山987-31
109	医療法人大医会日進おどり病院	日進市折戸町西田面110
110	医療法人橋本会東名病院	長久手市作田1-1110
111	愛知医科大学病院	長久手市岩作雁又1-1
	尾張西部	医療圏
112	一宮市立市民病院	一宮市文京2-2-22
113	一宮市立木曾川市民病院	一宮市木曾川町黒田字北野黒165
114	総合大健会病院	一宮市桜1-9-9
115	医療法人養玄会養玄会病院	一宮市東五城字備前1-1
116	医療法人尾張徳友会千秋病院	一宮市千秋町塩尻字山王1
117	上林記念病院	一宮市奥町字下口西89-1
118	医療法人来光会尾洲病院	一宮市浅井町小日比野字新太37
119	尾西記念病院	一宮市富田字宮東1718-1
120	一宮西病院	一宮市開明字平1
121	医療法人医徳会国井病院	一宮市木曾川町黒田三の通り32-1
122	一宮医療センター	一宮市富田字流筋1679-2
123	稲沢市民病院	稲沢市長束町沼100
124	愛知県厚生農業協同組合連合会稲沢厚生病院	稲沢市祖父江町本甲拾町野7
125	医療法人六輪会六輪病院	稲沢市平和町塩川104
	尾張北部	医療圏
126	愛知県心身障害者コロニー中央病院	春日井市神屋町713-8

リハビリテーション科

127	春日井市民病院	春日井市鷹来町1-1-1
128	一般財団法人春日会足立病院	春日井市若草通1-1
129	医療法人精和会春日井リハビリテーション病院	春日井市神屋町706
130	医療法人徳洲会名古屋徳洲会総合病院	春日井市高蔵寺町北2-52
131	医療法人社団喜寿会東海記念病院	春日井市廻間町大洞681-47
132	白山リハビリテーション病院	春日井市庄名町1011-25
133	医療法人三仁会あさひ病院	春日井市下原町字村東2090
134	医療法人光寿会光寿会春日井病院	春日井市下原町字董湯1920-1
135	高森台病院	春日井市高森台4-4-50
136	小牧市民病院	小牧市常善1-20
137	小牧第一病院	小牧市中央5-39
138	社会医療法人慈聖会総合大山中中央病院	犬山市大字五郎丸字エタ子塚6
139	医療法人永仁会ささとう病院	犬山市大字羽黒字下大日8-3
140	大山駅西病院	犬山市大字犬山字滝見町11
141	あいせせほわ病院	犬山市大字五郎丸字上池31-1
142	愛知県厚生農業協同組合連合会江南厚生病院	江南市高屋町大松原187
143	佐藤病院	江南市上奈良町緑48
144	岩倉病院	岩倉市川井町北海戸1
145	さくら総合病院	丹羽郡大口町新高1-129
	知多半島	医療圏
146	半田市立半田病院	半田市東洋町2-29
147	知多リハビリテーション病院	半田市有藤町13-101
148	愛知県厚生農業協同組合連合会知多厚生病院	知多郡美浜町大字河和字西谷81-6
149	渡辺病院	知多郡美浜町大字野間字上川田45-2
150	医療法人精和会杉石病院	知多郡武豊町字向藤1-117
151	石川病院	知多郡武豊町字ヒジリ田23
152	常滑市民病院	常滑市飛香台3-3-3
153	公立西知多総合病院	東海市中之池3-1-1
154	小樽病院	東海市大田町後田97
155	国立研究開発法人国立長寿医療研究センター	大府市森岡町7-430
156	あいち小児保健医療総合センター	大府市森岡町7-426
157	医療法人共和会共和病院	大府市稲田町2-123
158	医療法人平病院	知多市新舞子字落40-1

放射線科

32	医療法人生会まっかげシニアホスピタル	名古屋市中川区打出2-347
33	藤田医科大学ほんたお病院	名古屋市中川区尾頭橋3-6-10
34	独立行政法人労働者健康安全機構中部労災病院	名古屋市港区港明1-10-6
35	公益財団法人名古屋港高層ビル厚生協会豊港病院	名古屋市港区名港2-9-43
36	独立行政法人地域医療機能推進機構中京病院	名古屋市南区三条1-1-10
37	医療法人笠寺病院	名古屋市南区松池町3-19
38	名南病院	名古屋市南区南陽通5-1-3
39	大同病院	名古屋市南区白水町9
40	医療法人山和会山口病院	名古屋市南区加福本通3-28
41	医療法人緑柳会小松病院	名古屋市南区新浜通6-45
42	名南ふれあい病院	名古屋市南区豊田6-15-18
43	南医療生協かなめ病院	名古屋市南区天白町1-5
44	名古屋市立緑市民病院	名古屋市緑区潮見が丘1-77
45	総合病院南生協病院	名古屋市緑区南大高2-204
46	独立行政法人国立病院機構東名古屋病院	名古屋市名東区梅森坂5-101
47	名古屋市厚生院	名古屋市名東区勢子坊2-1501
48	医療法人彩山会すきやま病院	名古屋市名東区社台3-10
49	八事病院	名古屋市天白区坂益口1-403
50	名古屋記念病院	名古屋市天白区平針4-305
51	医療法人済養館済養館病院	北名古屋市鹿田西村前111
52	津島市民病院	津島市橋町3-73
53	医療法人三善会津島中央病院	津島市業町町字緒掛63
54	医療法人宏徳会安藤病院	津島市清白町半池72-1
55	愛知県厚生農業協同組合連合会海南病院	弥富市前ヶ須町南本田396
56	あま市民病院	あま市甚目寺畦田1
57	公立陶生病院	尾張東部 瀬戸市西追分町160
58	医療法人青山病院	瀬戸市南山町1-53
59	独立行政法人労働者健康安全機構旭労災病院	尾張旭市平子町北61
60	藤田医科大学病院	豊明市岩掛町田森ヶ原1-98
61	医療法人大医会日進おりど病院	日進市折戸町西田面110
62	医療法人梅会東名病院	長久手市作田1-1110

放射線科

63	愛知医科大学病院	長久手市岩作雁又1-1
64	一宮市立市民病院	一宮市文京2-2-22
65	総合大桂会病院	一宮市桜1-9-9
66	医療法人居張健友会千秋病院	一宮市千秋町遊尻字山王1
67	医療法人来光会尾洲病院	一宮市浅井町小日比野字新太37
68	大桂会第一病院	一宮市羽衣1-6-12
69	一宮西病院	一宮市開明字平1
70	稲沢市民病院	稲沢市長栄町沼100
71	愛知県厚生農業協同組合連合会稲沢厚生病院	稲沢市祖父江町本甲拾町野7
72	愛知県心身障害者コロニー中央病院	春日井市神屋町713-8
73	春日井市民病院	春日井市鷹来町1-1-1
74	医療法人徳洲会名古屋徳洲会総合病院	春日井市高蔵寺町北2-52
75	医療法人社団善徳会東海記念病院	春日井市廻間町字大洞681-47
76	医療法人三仁会あさひ病院	春日井市下原町字村廻2090
77	小牧市民病院	小牧市常盤1-20
78	社会医療法人志聖会総合犬山中央病院	犬山市大字五郎丸字二子夕子塚6
79	大山駅前病院	犬山市大字大山字高見町11
80	愛知県厚生農業協同組合連合会江南厚生病院	江南市高屋町大松原137
81	さくら総合病院	丹羽郡大口町新宮1-129
82	半田市立半田病院	半田市東洋町2-29
83	愛知県厚生農業協同組合連合会知多厚生病院	知多郡美浜町大字南和字西谷81-6
84	常滑市民病院	常滑市飛香台3-3-3
85	公立西知多総合病院	東海市中之池3-1-1
86	小幡病院	東海市大田町後田97
87	国立研究開発法人国立長寿医療研究センター	大府市森岡町7-430
88	あいち小児保健医療総合センター	大府市森岡町7-425
89	医療法人共和会共和病院	大府市堀田町2-123
90	愛知県厚生農業協同組合連合会豊田厚生病院	豊田市清水町伊保原500-1
91	愛知県厚生農業協同組合連合会足助病院	豊田市岩神町仲田20

救急科

医療機関名	所在地
1 名古屋市立東部医療センター	名古屋市中区若水1-2-23
2 名古屋第 赤十字病院	名古屋市中村区道下町3-35
3 名古屋セントラル病院	名古屋市中村区太閤3-7-7
4 独立行政法人国立病院機構名古屋医療センター	名古屋市中区三の丸4-1-1
5 名古屋大学医学部附属病院	名古屋市昭和区鶴舞町65
6 名古屋第二赤十字病院	名古屋市昭和区妙見町2-9
7 名古屋市立大学病院	名古屋市瑞穂区瑞穂町字川瀬1
8 みなと医療生活協同組合協立総合病院	名古屋市熱田区五番町4-33
9 名古屋救済会病院	名古屋市中川区松年町4-66
10 藤田医科大学ばんたんね病院	名古屋市中川区尾頭橋3-6-10
11 独立行政法人地域医療推進機構中京病院	名古屋市南区三条1-1-10
12 大同病院	名古屋市南区白水町9
13 名古屋市立緑市民病院	名古屋市緑区瀬見が丘1-77
14 名古屋記念病院	名古屋市天白区平針4-305
15 医療法人済敷稲養養植病院	北名古屋市苑田西村前111
海 部 医 療 圏	
16 愛知県厚生農業協同組合連合会海南病院	弥富市前ヶ須町南本田396
尾 張 東 部 医 療 圏	
17 藤田医科大学病院	豊明市香掛町田森ヶ種1-98
18 愛知医科大学病院	長久手市岩作雁又1-1
尾 張 西 部 医 療 圏	
19 一宮市立市民病院	一宮市文京2-2-22
20 総合大都会病院	一宮市桜1-9-9
21 一宮西病院	一宮市開明字平1
尾 張 北 部 医 療 圏	
22 春日井市民病院	春日井市鷹来町1-1-1
23 医療法人徳洲会名古屋徳洲会総合病院	春日井市高蔵寺町北2-52
24 小牧市民病院	小牧市常盤町1-20
25 愛知県厚生農業協同組合連合会江南厚生病院	江南市高屋町大松原137
知 多 半 島 医 療 圏	
26 半田市立半田病院	半田市東洋町2-29

救急科

27 公立西知多総合病院	東海市中之池3-1-1
28 あいち小児保健医療総合センター	大府市森岡町7-426
西 三 河 北 部 医 療 圏	
29 愛知県厚生農業協同組合連合会豊田厚生病院	豊田市浄水町伊保原500-1
西 三 河 南 部 東 医 療 圏	
30 岡崎市民病院	岡崎市高座寺町字五所合3-1
31 医療法人純水会宇野病院	岡崎市中岡崎町1-10
西 三 河 南 部 西 医 療 圏	
32 愛知県厚生農業協同組合連合会安城更生病院	安城市安城町東広峰28
33 社会医療法人財団新和会八千代病院	安城市住吉町2-2-7
東 三 河 南 部 医 療 圏	
34 豊橋市民病院	豊橋市青竹町字八間西50
35 豊川市民病院	豊川市八幡町野路23

病理診断科

医療機関名	所在地
1 愛知県がんセンター中央病院	名古屋市中区千種区鹿子塚1-1
2 名古屋市立東部医療センター	名古屋市中区千種区若水1-2-23
3 名古屋市立西部医療センター	名古屋市中区千種区平手町1-1-1
4 名大病院	名古屋市中区栄生2-26-11
5 名古屋第一赤十字病院	名古屋市中区中村区道下町3-35
6 独立行政法人国立病院機構名古屋医療センター	名古屋市中区三の丸4-1-1
7 名古屋大学医学部附属病院	名古屋市中区昭和区鶴舞町65
8 名古屋第二赤十字病院	名古屋市中区昭和区妙見町2-9
9 名古屋市立大学病院	名古屋市中区瑞穂区瑞穂町字川澄1
10 名古屋掖済会病院	名古屋市中川区松年町4-66
11 名古屋北立病院	名古屋市中川区法華1-172
12 藤田医科大学ばんだい病院	名古屋市中川区尾頭橋3-6-10
13 独立行政法人労働者健康安全機構中部労災病院	名古屋市中港区港明1-10-6
14 独立行政法人地域医療機能推進機構中京病院	名古屋市中南区三条1-1-10
15 大同病院	名古屋市中区白水町9
16 名古屋市立緑市民病院	名古屋市中緑区瀬見が丘1-77
17 総合病院南生協病院	名古屋市中緑区南大滝2-204
18 名古屋配念病院	名古屋市中白区平針4-305
19 はるひ呼吸器病院	清須市春日流8番地1
海 部 医 療 圏	
20 津島市民病院	津島市福町3-73
21 愛知県厚生農業協同組合連合会海南病院	弥富市前ヶ須町南本田396
尾 張 東 部 医 療 圏	
22 公立衛生病院	瀬戸市西迫分町160
23 独立行政法人労働者健康安全機構旭労災病院	尾張旭市平子町北61
24 藤田医科大学病院	豊明市荻掛町田栄ヶ窪1-98
25 愛知医科大学病院	長久手市岩作雁又1-1
尾 張 西 部 医 療 圏	
26 一宮市立市民病院	一宮市文京2-2-22
27 総合大雑会病院	一宮市桜1-9-9
28 一宮西病院	一宮市開明字平1

病理診断科

医療機関名	所在地
29 愛知県心身障害者コロニー中央病院	春日井市神屋町713-8
30 春日井市民病院	春日井市鷹来町1-1-1
31 小牧市民病院	小牧市常盤町1-20
32 愛知県厚生農業協同組合連合会江南厚生病院	江南市高屋町大松原137
知 多 半 島 医 療 圏	
33 半田市立半田病院	半田市東洋町2-29
34 公立西知多総合病院	東海市中ノ池3-1-1
35 国立研究開発法人国立長寿医療研究センター	大府市森岡町7-430
西 三 河 北 部 医 療 圏	
36 愛知県厚生農業協同組合連合会豊田厚生病院	豊田市浄水町伊保原500-1
37 トヨタ記念病院	豊田市平和町1-1
西 三 河 南 部 東 医 療 圏	
38 愛知県がんセンター愛知病院	岡崎市久町字栗宿18
39 岡崎市民病院	岡崎市高蔵寺町字五所合3-1
西 三 河 南 部 西 医 療 圏	
40 刈谷豊田総合病院	刈谷市住吉町5-16
41 愛知県厚生農業協同組合連合会安城夏生病院	安城市安城町東込畔28
42 社会医療法人財団新和会八千代病院	安城市住吉町2-2-7
43 西尾市民病院	西尾市船味町上池原6
東 三 河 南 部 医 療 圏	
44 豊橋市民病院	豊橋市青竹町字八間西50
45 成田記念病院	豊橋市羽根井本町134
46 豊川市民病院	豊川市八幡町野路23

臨床検査科

医療機関名	所在地
1 愛知県がんセンター中央病院	名古屋市中区尾張中部医療圏
2 名古屋第一赤十字病院	名古屋市中村区道下町3-35
3 名古屋市立大学病院	名古屋市中村区瑞穂区瑞穂町字川澄1
4 大同病院	名古屋市中村区白水仙9
5 一宮西病院	尾張西部医療圏 一宮市開明字平1
6 愛知県厚生農業協同組合連合会江南厚生病院	尾張北部医療圏 江南市高屋町大松原137
7 あいち小児保健医療総合センター	知多半島医療圏 大府市森岡町7-426
8 愛知県厚生農業協同組合連合会豊田厚生病院	西三河北部医療圏 豊田市浄水町伊保原500-1
9 愛知県がんセンター愛知病院	西三河南部医療圏 岡崎市大町字栗植18
10 岡崎市市民病院	西三河南部医療圏 岡崎市高懸寺町字五所合3-1
11 愛知県厚生農業協同組合連合会安城更生病院	西三河南部医療圏 安城市安城町東広峰28
12 社会医療法人財団新和会八千代病院	安城市住吉町2-7

麻酔科

医療機関名	所在地
1 愛知県がんセンター中央病院	名古屋市中区尾張中部医療圏
2 名古屋市立東部医療センター	名古屋市中村区尾張中部医療圏
3 国家公務員共済組合連合会東海病院	名古屋市中村区千代田橋1-1-1
4 医療法人吉田病院	名古屋市中村区大久手町5-19
5 医療法人緑友会ばちや整形外科病院	名古屋市中村区末盛通2-4
6 愛知学院大学歯学部附属病院	名古屋市中村区末盛通2-11
7 名古屋ハートセンター	名古屋市中村区砂田橋1-1-14
8 名古屋市立西部医療センター	名古屋市中村区平手町1-1-1
9 大隈病院	名古屋市中村区大曾根2-9-34
10 社会医療法人愛生会総合上飯田第一病院	名古屋市中村区上飯田北町2-70
11 名教病院	名古屋市中村区栄生2-26-11
12 名古屋第一赤十字病院	名古屋市中村区道下町3-35
13 名古屋セントラル病院	名古屋市中村区太閤3-7-7
14 独立行政法人国立病院機構名古屋医療センター	名古屋市中区三の丸4-1-1
15 国家公務員共済組合連合会名城病院	名古屋市中区三の丸1-3-1
16 NTT西日本東海病院	名古屋市中区松原2-17-5
17 医療法人聖真会横山記念病院	名古屋市中区千代田3-11-20
18 名古屋大学医学部附属病院	名古屋市中区瑞穂区瑞穂町65
19 名古屋第二赤十字病院	名古屋市中区区見町2-9
20 医療法人安正会安井病院	名古屋市中区瑞穂区瑞穂町727-19
21 社会福祉法人聖霊会聖霊病院	名古屋市中区川名山町66
22 名古屋市立大学病院	名古屋市中区瑞穂区瑞穂町字川澄1
23 医療法人三恵会服部病院	名古屋市中区沢上1-3-20
24 医療法人杏園会熱田リハビリテーション病院	名古屋市中区瑞穂区六番1-1-19
25 水谷病院	名古屋市中区熱田区金山町1-4-3
26 みなと医療生活協同組合協立総合病院	名古屋市中区瑞穂区五番町4-33
27 名古屋医療経済会病院	名古屋市中区瑞穂区瑞穂町4-66
28 医療法人聖真会善田仁愛病院	名古屋市中区瑞穂区瑞穂町2-178
29 名古屋非立病院	名古屋市中区瑞穂区瑞穂町1-172
30 藤田医科大学ばいんたわ病院	名古屋市中区瑞穂区瑞穂町3-6-10
31 独立行政法人労働者健康安全機構中部労務病院	名古屋市中区瑞穂区瑞穂町1-10-6
32 独立行政法人地域医療機能推進機構中京病院	名古屋市中区瑞穂区瑞穂町3-1-10
33 医療法人草寺病院	名古屋市中区瑞穂区瑞穂町3-19

麻酔科

34	大同病院	名古屋市南区白水町9	
35	医療法人山和会山口病院	名古屋市南区加藤本通3-28	
36	ヤトウ病院	名古屋市守山区西新14-2	
37	名古屋市立緑市民病院	名古屋市緑区朝見が丘1-77	
38	第一なるみ病院	名古屋市緑区細口1-210	
39	総合病院南生協病院	名古屋市緑区南大高2-204	
40	独立行政法人国立病院機構東名古屋病院	名古屋市長区梅森坂5-101	
41	名古屋記念病院	名古屋市天白区平針4-305	
42	医療法人済栄道済栄病院	北名古屋市藤田西村前111	
海 部 医 療 圏			
43	津島市民病院	津島市橋町3-73	
44	医療法人慈徳会安藤病院	津島市唐白町半池72-1	
45	愛知県厚生農業協同組合連合会海部病院	弥富市前ヶ須町南本田396	
46	あま市民病院	あま市基目寺畦田1	
尾 張 東 部 医 療 圏			
47	公立衛生病院	瀬戸市西迫分町160	
48	独立行政法人労働者健康安全機構旭労災病院	尾張旭市平子町北61	
49	前張間病院藤田こころケアセンター	豊明市栄町南3-879	
50	藤田医科大学病院	豊明市登掛町田菜ヶ樋1-98	
51	医療法人大医会日進持りどり病院	日進市折戸町西面110	
52	医療法人権会東名病院	長久手市作田1-1110	
53	愛知医科大学病院	長久手市岩作雁又1-1	
54	あいち肝胆膵ホスピタル	愛知県東郷町春木白土1-217	
尾 張 西 部 医 療 圏			
55	一宮市立市民病院	一宮市文京2-2-22	
56	総合大権会病院	一宮市桜1-9-9	
57	医療法人義玄会義玄会病院	一宮市五城字備前1-1	
58	医療法人山下病院	一宮市中町1-3-5	
59	一宮西病院	一宮市開明字平1	
60	稲沢市民病院	稲沢市長束町沼100	
61	愛知県厚生農業協同組合連合会稲沢厚生病院	稲沢市祖父江町本甲拾町野7	
尾 張 北 部 医 療 圏			
62	愛知県心身障害者コロニー中央病院	春日井市神庭町713-8	
63	春日井市民病院	春日井市藤来町1-1-1	
64	医療法人徳洲会名古屋徳洲会総合病院	春日井市高蔵寺町北2-52	

麻酔科

65	医療法人社団善峰会東海記念病院	春日井市廻間町字大洞681-47	
66	医療法人三仁会あさひ病院	春日井市下原町字村東2090	
67	小牧市民病院	小牧市常普請1-20	
68	小牧第一病院	小牧市中央5-39	
69	社会医療法人五聖会 総合大山東安病院	大山市大字五郎丸字二夕子塚6	
70	あいちせほ和病院	大山市大字五郎丸字上池31-1	
71	愛知県厚生農業協同組合連合会江南厚生病院	江南市高屋町大松原137	
72	岩倉病院	岩倉市川井町北海戸1	
73	さくら総合病院	丹羽郡大口町新宮1-129	
知 多 半 島 医 療 圏			
74	半田市立半田病院	半田市東洋町2-29	
75	愛知県厚生農業協同組合連合会知多厚生病院	知多郡美英町大字河和字西谷81-6	
76	石川病院	知多郡武豊町字ヒジリ田23	
77	常滑市民病院	常滑市栗香台3-3-3	
78	公立西知多総合病院	東海市中ノ池3-1-1	
79	国立研究開発法人国立長寿医療研究センター	大府市森岡町7-430	
80	あいち小児保健医療総合センター	大府市森岡町7-426	
西 三 河 北 部 医 療 圏			
81	愛知県厚生農業協同組合連合会豊田厚生病院	豊田市津水町伊保原500-1	
82	医療法人清基会鈴木病院	豊田市月見町1-10-8	
83	医療法人社団以心会中野野陽病院	豊田市新町金山11-12	
84	医療法人豊寿会若藤病院	豊田市四郷町森前165-1	
85	医療法人愛知会胃腸科肛門科家田病院	豊田市秋部西町塚夕堀11-1	
86	医療法人慈和会吉田整形外科病院	豊田市御立町7-100	
87	トヨタ記念病院	豊田市平和町1-1	
西 三 河 南 部 医 療 圏			
88	愛知県がんセンター愛知病院	岡崎市次町字栗宿18	
89	岡崎市民病院	岡崎市高隆寺町字五所谷3-1	
90	医療法人敬友会宇野病院	岡崎市中岡崎町1-10	
91	北斗病院	岡崎市仁木町字川越17-33	
西 三 河 南 部 西 医 療 圏			
92	碧南市民病院	碧南市平和町3-6	
93	小林記念病院	碧南市新川町3-88	
94	刈谷豊田総合病院	刈谷市住吉町5-15	
95	医療法人明和会辻村外科病院	刈谷市井ヶ谷町塚島20-1	

内科

1901	西山クリニック	東原町橋下市36
1902	特別養老老人ホームイーストヴィレッジ診療所	東原町春木下鎌田446-1104
1903	まつもとクリニック	東原町春木菅員97
1904	社会福祉法人東海会 エイストピア高齢者管理室	東原町陸橋字後山605-5
1905	本多医院	東原町北山台1-3-9
1906	特別養老老人ホームフイロスどうこう医療室	東原町大字和合字南秋谷310
	尾張西部医療園	
1907	愛知県一宮保健所診療所	一宮市古金町1丁目3
1908	愛厚ホーム一宮苑診療所	一宮市大和町苅安賀字秋間70
1909	東北ハートクリニック	一宮市千秋町加納高瀬字清水77
1910	あさいクリニック	一宮市今伊勢町宮後宮代11-1
1911	浅井耳鼻咽喉科医院	一宮市水曾川町里小牧清水50
1912	浅井病院	一宮市浅井町東浅井60
1913	あさのことろクリニック	一宮市萩原町西御堂字社宮司29
1914	あさの内科クリニック	一宮市美町御光寺75-1
1915	朝日荘診療所	一宮市明地字西阿古井1番地
1916	朝宮加藤医院	一宮市萩原町朝宮高瀬神1-1
1917	あらいファミリークリニック	一宮市南小浜字大日135
1918	安楽医院	一宮市開明字乾土34-1
1919	一宮市保健センター	一宮市真船町3丁目2番地
1920	一宮市西保健センター	一宮市東五線字津前12番地
1921	一宮市北保健センター	一宮市水曾川町黒田字中沼南の切27
1922	一宮市休日・夜間急病診療所	一宮市真船町3丁目2番地
1923	一宮市浅井老人いこいの家付属診療所	一宮市浅井町前野字西藪34
1924	一宮市北方老人いこいの家付属診療所	一宮市北方町北字新堤下144番地
1925	一宮市東としよりの家付属診療所	一宮市美町字八瀬町28番地
1926	一宮市丹橋老人いこいの家付属診療所	一宮市丹橋町多加木三丁目5-11
1927	一宮市千秋老人いこいの家付属診療所	一宮市千秋町佐野字下川田48-1
1928	一宮市時之島老人いこいの家付属診療所	一宮市時之島字先8番地の1
1929	一宮市神山としよりの家付属診療所	一宮市平和1-12-17
1930	一宮市東原老人福祉センター付属診療所	一宮市萩原町東宮重字津原48
1931	一宮市東の里特別養老老人ホーム	一宮市萩原町東宮重字津原36番地の1
1932	一宮市養老老人いこいの家付属診療所	一宮市光明寺字聖手37番地の1
1933	いくた内科クリニック	一宮市奥町字三出104-1

内科

1934	医療法人 森仁会 石黒クリニック	一宮市今伊勢町新神戸字九反野62
1935	いしぐる内科	一宮市本町4丁目10028
1936	いしだ内科クリニック	一宮市今伊勢町馬新字東瀬古50-1
1937	いすみ福祉園診療所	一宮市浅井町西浅井式野藪47
1938	磯村医院	一宮市千秋町佐野字五反田21番地
1939	いそむらファミリークリニック	一宮市丹羽字古風敷72-1
1940	一般社団法人ぎよ総合健康センターかいち診療所	一宮市本町2-2-11 JES一宮ビル503号室
1941	一宮すずび心療内科	一宮市真清田二丁目3番20号
1942	医療法人 恵仁会 一宮整形外科	一宮市下沼町4丁目8番地
1943	医療法人 いつぎ会 いつぎクリニック一宮	一宮市大和町毛受字江田47-1
1944	いとう整形外科	一宮市浅井町西浅井字瀬西61-1
1945	いとう内科循環器科	一宮市小倉中島字南平口94-1
1946	稲垣医院	一宮市浅井町江藤字浅光寺13番地
1947	井上内科クリニック	一宮市開明字東沼85
1948	今伊勢よしかわクリニック	一宮市今伊勢町本神戸字切東29番地1
1949	医療法人 秋友会 今川内科	一宮市萩原町朝宮字茶園37
1950	岩田循環器クリニック	一宮市佐吉一丁目23-8
1951	入山医院	一宮市小倉中島東瀬橋分45
1952	うかいファミリークリニック	一宮市栄一丁目2-10 フェークアオレストフロントIF
1953	宇野医院	一宮市三桑字エロ78-1
1954	おおにしプレストワイメンズクリニック	一宮市開明字畑沼14番地1
1955	医療法人 大山医院	一宮市大谷見字八幡西5
1956	医療法人 清心会 大久保外科	一宮市富士1-8-18
1957	太田内科クリニック	一宮市北今字花村7-1
1958	おじお内科	一宮市水曾川町黒田字西町北37-1
1959	小野水外科	一宮市千秋町佐野字工高前48-1
1960	介護老人福祉施設えもり医療室	一宮市浅井町江藤字浅光寺16番地1
1961	介護老人福祉施設いそび医療室	一宮市浅井町黒岩字宮東7-1
1962	介護老人福祉施設サントリーバ一診療所	一宮市水曾川町里小牧字徳原148番地
1963	介護老人福祉施設丹橋医療室	一宮市丹橋町九日市字新瀬橋55番地
1964	開明クリニック	一宮市開明字東東39番地
1965	篤医院	一宮市小倉中島北平口15
1966	加国内科クリニック	一宮市北園通6-6-6
1967	医療法人 かすが内科	一宮市大和町南高井字宮腰1

内科

1968	可世耳鼻咽喉科	一宮市島村六反田3
1969	医療法人 善風会 加藤クリニック	一宮市八幡4-7-28
1970	かろリアファミリークリニック	一宮市伊勢町本神戸和田東18番地
1971	かみやファミリークリニック	一宮市木曽川町西沼美116番地1
1972	かわむら内科検査器科	一宮市明地字油屋前52-1
1973	神田後藤クリニック	一宮市木曽川町外割田字芳池189
1974	医療法人 岸内科	一宮市浅野字古屋敷49番地
1975	きそがわ不破クリニック	一宮市木曽川町里小牧字寺東172
1976	きたおわり在宅支援クリニック	一宮市多加木丁目31番地46
1977	きはしクリニック	一宮市木曽町毛字東原敷73
1978	きむら胃腸科・外科・内科	一宮市牛野通4丁目36番2
1979	木村クリニック	一宮市松峰通1丁目22番
1980	木村医院	一宮市八幡1-5-6
1981	くささわ医院	一宮市瀬部字漆田22
1982	くまはら医院	一宮市上根父江字新田5-1
1983	クリニックらあき	一宮市千秋町加納馬場字松下14番1
1984	高齢者福祉施設新和楽荘医務室	一宮市萩原町東宮原24-1
1985	孝友クリニック	一宮市北小沼字道上55-1
1986	医療法人 こざわクリニック	一宮市木曽川町黒田字西新田中の切20-2
1987	こしの内科	一宮市東五郎字大平敷37番地
1988	医療法人 香風会 こだま内科クリニック	一宮市栄四丁目1番地1
1989	玉藤医院	一宮市木曽川町里小牧野方170
1990	後藤小児科医院	一宮市萩原町萩原1322-10
1991	ごとう内科クリニック	一宮市西萩原町萩原1298-3
1992	特別養護老人ホームコムネックスかすず内科診療所	一宮市木曽川町里小牧字寺東200番地
1993	畑井内科	一宮市萩原町萩原字書土49番地
1994	医療法人 緑草会 坂田内科	一宮市大蔵見字神明第3
1995	総井クリニック	一宮市大蔵1-6-10
1996	ささい小児科	一宮市千秋町浅野町根字北畠8
1997	植津内科	一宮市東船一丁目11番9 第2小キムビル階
1998	しみず内科クリニック	一宮市本町四丁目21-7
1999	しみずファミリークリニック	一宮市大和町馬引字新五郎2136-2
2000	杉田内科	一宮市佐千原字二ツ塚22
2001	すぎやま内科クリニック	一宮市今伊勢町吉後字郷東36

内科

2002	鈴木クリニック	一宮市三条字郷東35-1
2003	医療法人 聖医院	一宮市木曽川町玉井字八反145
2004	医療法人厚恵会 瀬川医院	一宮市島村字千老光寺1番地
2005	新内科クリニック	一宮市漆本一丁目18-23
2006	セベ心療クリニック	一宮市瀬部字山伏66番地01
2007	しがファミリークリニック	一宮市浅井町大日比野2076-1
2008	大権会クリニック	一宮市大江一丁目3番2号
2009	たいまごクリニック	一宮市開明字新田沼11
2010	高瀬堂内科	一宮市今伊勢町本神字東出9-1
2011	消化器内科クリニック	一宮市中山1丁目4番2号
2012	内科・小児科・耳鼻咽喉科中医院	一宮市松2-2-1
2013	田中クリニック	一宮市本町4丁目19番24号
2014	田中内科クリニック	一宮市北今字度山12番1
2015	たに在宅クリニック	一宮市末広一丁目3番8号 フランタジアビル2F
2016	丹藤クリニック	一宮市伝法寺10丁目1番地20
2017	特殊養老型特別養護老人ホーム風の苑マダグリア医務室	一宮市今伊勢町馬新字東原55-5-1
2018	特殊養老型特別養護老人ホームたんぽぽ海の里医務室	一宮市時之島字大東21番地
2019	つだハートクリニック	一宮市大和町妙興寺字絶法寺浦29-2
2020	どうけ内科クリニック	一宮市伝法寺1丁目1番地8
2021	あいよるの里医務室	一宮市浅井町西海戸字余盛寺45-1
2022	特別養護老人ホーム ケルコートみづほ	一宮市浅井町尾崎字向者143番地の2
2023	特別養護老人ホームたんぽぽ加茂の里医務室	一宮市千秋町加茂字海戸22
2024	特別養護老人ホームたんぽぽ赤々の里医務室	一宮市千秋町加納馬場字松下60番地
2025	特別養護老人ホームあさぎ第二医務室	一宮市千秋町小山字山王21番地1
2026	特別養護老人ホームあさぎ第二医務室	一宮市千秋町小山字山王21番地1
2027	特別養護老人ホーム東原の郷医務室	一宮市島村字六反田60番地
2028	特別養護老人ホームアルマンみづほ内科診療所	一宮市三条字野間26-1
2029	特別養護老人ホームまづかぜ医務室	一宮市開明字柳苗代13
2030	つづい内科クリニック	一宮市花池2-11-20
2031	富田医院	一宮市野口2丁目16-8
2032	とみづかクリニック	一宮市富家寸畑4
2033	ともたクリニック	一宮市木曽川町黒田十一の通り77-1
2034	豊田合成株式会社西工場診療所	一宮市明地字東下城40
2035	中島医院	一宮市東五郎大平敷14-1

内科

2030	西柳堂の里三笠診療所	一宮市萩原町西柳堂字武森1-1
2037	西柳医院	一宮市浅野字藤葉36
2038	二丁目診療所	一宮市栄4丁目1-5 ユースビル702号
2039	野口内科	一宮市三条新橋東37-1
2040	のぞみケアクリニック	一宮市木曾川町黒田字北瀬2の9722 キヤブリーコーポ121 108号室
2041	野田泌尿器科クリニック	一宮市電線3丁目1番1号
2042	内科ののき	一宮市野口1-9-7
2043	野村医院	一宮市大志1-9-28
2044	医療法人 糖友会 野村内科	一宮市多加木三丁目4番3号
2045	医療法人厚志会橋本内科クリニック	一宮市萩原町河田方字三味浦55-1
2046	医療法人 はらだ内科クリニック	一宮市美町南目草14
2047	はるかメンタルクリニック	一宮市小浜見字秋吉43番地1
2048	伴医院	一宮市西島町3丁目53番地
2049	久屋クリニック一宮院	一宮市文京2丁目9番11
2050	ひのクリニック	一宮市本町3-8-11
2051	皮膚科内科よこたクリニック	一宮市木曾川町里小牧字寺東174-2
2052	ひまわりクリニック丹西	一宮市猿渡道1-8-23
2053	平野内科	一宮市緑2丁目13番地1
2054	医療法人友正会 ひらまつ小児クリニック	一宮市深町2-2-18
2055	藤クリニック	一宮市木曾川町黒田一の通り25番1
2056	藤本整形外科	一宮市木曾川町門間沼蔵2472-1
2057	社会福祉法人特別養護老人ホーム プチ・プレジール	一宮市大和町松原字丹波6番地3
2058	医療法人 秋友会 真清田クリニック	一宮市真清田2-4-19
2059	松原クリニック	一宮市木曾川町里小牧字東浦原15
2060	医療法人愛礼会 松前内科医院	一宮市浅野字新橋野50-1
2061	丸井医院	一宮市本町3丁目10番25-2号
2062	みかいクリニック	一宮市神山町2丁目10番地6
2063	みずの内科クリニック	一宮市西大海道字宅菜51
2064	吉田クリニック	一宮市光明寺天王堂104
2065	宮地内科医院	一宮市松3-1-11
2066	富本医院	一宮市今伊勢町本神戸字山王1
2067	かづ医院クリニック	一宮市浅井町尾関字向者139
2068	むらさきクリニック	一宮市薬本3丁目11-1
2069	メドクワンたなかファミリークリニック	一宮市美町字宮前45-1

内科

2070	森医院	一宮市紀東番屋85
2071	森クリニック	一宮市本町4丁目21-27
2072	森中央クリニック	一宮市萩原町西宮重字東光堂18
2073	森内科	一宮市栄2-5-13
2074	医療法人慈彰会 森瀬内科	一宮市牛野通1-26
2075	医療法人聖恵会 やまだクリニック	一宮市花畑四丁目16番24号
2076	大和南クリニック	一宮市大和町松原字上次22
2077	柳川クリニック	一宮市高田字向畑24
2078	YUKI皮膚科クリニック	一宮市時之島字四ツ辻2
2079	吉田内科医院	一宮市新生2-15-17
2080	医療法人 米本医院	一宮市末広3-8-14
2081	横井クリニック	一宮市起字用水橋48-1
2082	渡辺外科	一宮市平野3-3-13
2083	愛厚はなのきの里診療所	稲沢市祖父江町祖父江藤井3-2
2084	荒尾内科・耳鼻咽喉科	稲沢市梅須賀町7丁目31
2085	稲垣医院	稲沢市井之口大宮町85
2086	医療法人 稲沢クリニック	稲沢市稲沢町前田210
2087	稲沢市医師会休日急病診療所	稲沢市中西野町60
2088	稲沢市保健センター	稲沢市稲沢町前田365番地の16
2089	稲沢市保健センター 祖父江支所	稲沢市祖父江町山崎藤井275番地1
2090	いなさわこころのクリニック	稲沢市重本4丁目92-1
2091	癒しの森メンタルクリニック	稲沢市松下1-7-24タカビル階
2092	岩田内科	稲沢市下津徳所1-2-3
2093	おおこちち内科クリニック	稲沢市祖父江町松方上916-7
2094	大里クリニック	稲沢市高重中町118-1
2095	大島クリニック	稲沢市祖父江町三丸瀬野通102番地
2096	おささき内科	稲沢市稲高第6丁目36
2097	こどもお医者さん おがはクリニック	稲沢市祖父江町祖父江高橋408-1
2098	オリーブ内科クリニック	稲沢市正野寺3-191
2099	医療法人佳信会 尾藤西クリニック	稲沢市平和町須ヶ谷尾藤712-3
2100	かげやまクリニック	稲沢市祖父江町松方西第31
2101	かじらファミリークリニック	稲沢市下津住吉22
2102	神谷医院	稲沢市藪前2-19-17
2103	かわむらクリニック	稲沢市大塚北6丁目50

内科

2104	きたやまクリニック	稲沢市稲沢町北山18番地
2105	まむら内科内分秘・糖尿病クリニック	稲沢市大塚北9丁目79番1
2106	こうのみやクリニック	稲沢市国府宮4丁目19-1
2107	株式会社ナカイゴヤクリニック	稲沢市奥田橋伊町1
2108	「医」慈美クリニック&カズコ整形外科内科	稲沢市日下部北町4丁目43-1
2109	社会福祉法人華陽会 医師室(大和の里)	稲沢市六角堂東町1丁目3番地6
2110	障害者支援施設心ミナス医師室	稲沢市平和町彌音堂東海保33番地
2111	伸医院	稲沢市西溝口町柳東56番地
2112	杉原内外科医院	稲沢市日下部松野町1-221
2113	鈴木クリニック	稲沢市正明寺2丁目17番5号
2114	セブンヘルクリニック	稲沢市小池4丁目122
2115	シーシーグループ・メディカルクリニック&オムニ・クリニック	稲沢市大矢町茨巻30
2116	たいらクリニック	稲沢市小池4丁目30
2117	胃腸科外科たちクリニック	稲沢市大塚町三森田42-1
2118	医療法人美善会 田中医院	稲沢市西町二丁目2番7号
2119	医療法人 田中内科医院	稲沢市祖父江町祖父江北川原73番地
2120	医療法人 谷医院	稲沢市井之口北町232
2121	特別養護老人ホーム 寿敬園医師室	稲沢市平和町彌音堂東海保33番地
2122	特別養護老人ホーム すずの樹診療所	稲沢市船橋町江向193番地1
2123	特別養護老人ホーム信豊 医師室	稲沢市大塚北9丁目45番地
2124	特別養護老人ホーム 祖父江グリーンハウスの医師室	稲沢市祖父江町祖父江中沼15番地
2125	特別養護老人ホーム第二大和の里医師室	稲沢市井之口北町27番地
2126	豊田合成株式会社稲沢工場診療所	稲沢市北島町茨巻1
2127	豊田合成株式会社 井之口診療所	稲沢市井之口町中四区44500
2128	豊田合成株式会社技術センター診療所	稲沢市北島町西之町30
2129	豊田合成株式会社西川工場診療所	稲沢市西溝口町第二沼1番地1
2130	豊田合成株式会社平和町工場診療所	稲沢市平和町三宅折口710
2131	日本軽金属(株)名古屋工場診療所	稲沢市小池1-1-1
2132	根本クリニック	稲沢市平和町下起南146-1
2133	ハーモニーランドクリニック	稲沢市稲島5丁目2
2134	花井医院	稲沢市奥田切田町83番地
2135	東浦内科医院	稲沢市正明寺一丁目8番18号
2136	平和医院	稲沢市平和町西光坊新町101
2137	三菱電機(株)稲沢製作所健康推進センター	稲沢市菱町1

内科

2138	宮川醫院	稲沢市井之口小番戸町8
2139	宮崎外科	稲沢市西町3丁目224
2140	宮下医院	稲沢市平金森町76-2
2141	医療法人森上内科クリニック	稲沢市祖父江町森上本郷929-8
2142	やまかみ内科循環器科	稲沢市一色中屋敷町153-1
2143	山田内科呼吸器科	稲沢市天池光田町9-2
2144	医療法人 洲会 山内外科	稲沢市小池1-4-25
2145	医療法人 心友会 吉田内科循環器科	稲沢市治部丸榎町3番地
2146	リープウォーク稲沢クリニック	稲沢市長野7丁目1番2号リープウォーク稲沢1F
2147	医療法人わたなへ医院	稲沢市祖父江町祖父江南川原67-10
	尾張北部医療圏	
2148	岩成台診療所	春日井市岩成台6-2-3 岩成台団地19-1
2149	医療法人 藤川医院	春日井市若草通1-12
2150	須賀医院	春日井市神領町72-12-12
2151	其谷川医院	春日井市坂下町3-469
2152	陸上自衛隊春日井駐屯地医師室	春日井市西山町熊番地
2153	パナソニックエレクトロニクス株式会社 本社工場健康管理室	春日井市高蔵寺町下田4017
2154	だんばら内科クリニック	春日井市中山町245-3
2155	吉田小児科	春日井市不二が丘1-102
2156	医療法人 中央会 中央台診療所	春日井市中央台2-3-2 中央台228棟
2157	新田医院	春日井市田原町1654
2158	大手外科クリニック	春日井市大手町2-70
2159	小松原内科	春日井市坂下町5-1215-742
2160	片山内科こどもクリニック	春日井市高蔵寺町5-14-13
2161	同仁医院	春日井市勝川町5-105
2162	医療法人 北浦医院	春日井市美濃町3-46
2163	榎井内科クリニック	春日井市勝川町西2-5
2164	青木内科クリニック	春日井市加藤町7-12-10
2165	春日井保健診療室	春日井市柏井町2-31
2166	岡島内科	春日井市小野町6-29
2167	特別養護老人ホーム春緑診療所	春日井市彌岡町字神盛酒703-1
2168	医療法人 俊友会 渡辺整形外科	春日井市彌岡町681-159
2169	医療法人 取秀会 肛門科安藤外科	春日井市若草通3-39
2170	医療法人 啓生会 春日井クリニック	春日井市砂原町3-25

外科

609	四軒家整形外科クリニック	尾張旭市庄南町2-8-7
610	あらかわ医院	尾張旭市大久手町中松原39
611	さかい皮膚科	尾張旭市東印場町2-2-15
612	医療法人徳心会 かずみクリニック	尾張旭市南本郷町2-8
613	すないの家庭医通診事務所	尾張旭市柏井町赤栄29番地1
614	せとかわとう花井クリニック	尾張旭市印場元町3-4-5
615	日比野外科	尾張旭市東栄町3丁目1-5
616	日本中央競馬会中京競馬場人形診療所	豊明市間米町東田225
617	深谷胃腸科外科	豊明市大久伝町西54-6
618	前原外科・整形外科	豊明市阿野町西の滝戸10-1
619	くまべ整形外科	豊明市二村台7-17-11
620	社会福祉法人稲田会 障害者支援施設めだか苑診療所	豊明市栄町大塚1-143
621	医療法人豊明クリニック	豊明市新栄町2-133
622	医療法人美月会 前後整形外科内科クリニック	豊明市阿野町権55-1
623	河本整形外科	豊明市新田町錦13-1
624	やまた形成外科・内分泌内科クリニック	豊明市前後町大家間1448-11
625	村上クリニック	日進市岩崎町西側87-1
626	愛知学院大学保健センター	日進市岩崎町阿良池42
627	しんあいクリニック	日進市岩崎町北高上44-4
628	佐藤クリニック	日進市米野木町丁田20-1
629	梅森クリニック	日進市梅森台5-75
630	医療法人杉本クリニック	日進市赤池1-3001 第25オーシャンクラブ3階
631	のた整形外科	日進市竹の山5-1601
632	こめのきむろし整形外科	日進市米野木町油田152-2
633	平針かとう整形外科	日進市赤池町屋下310
634	喜田整形外科	日進市浅田町東田面94-3
635	日進胃腸科・外科	日進市栄3-1204
636	きまたクリニック	日進市赤池南2-111
637	アガベクリニック	日進市折戸町三ヶケ61
638	三本木クリニック	日進市三本木町福通町2-1
639	日進すすき整形外科	日進市栄3-2002
640	あかいけ耳鼻いんご外科	日進市赤池町屋下394番地1
641	たけのやま皮膚科	日進市竹の山二丁目2504番1
642	梅森台レオ整形外科・ヒフ科	日進市梅森台4丁目188番地

外科

643	加藤整形外科	長久手市真行田34
644	愛知医科大学保健体育施設診療所	長久手市岩作雁又1-1
645	二宮整形外科	長久手市久保山806
646	はなみず皮膚ふくクリニック	長久手市権作313
647	名古屋神経外科クリニック	長久手市下川原10-1
648	ヒロ整形外科クリニック	長久手市山越101-1
649	医療法人 おおた整形外科クリニック	長久手市市ヶ瀬2丁目101番地
650	朝日が丘整形外科	長久手市下山48-1
651	西塚整形外科	長久手市下山43番7
652	こせんど通みんどうクリニック	長久手市私ガ津1827
653	医療法人マツダ整形外科	東郷町龍輪前田47
654	はごうけ丘クリニック	東郷町和合ヶ丘1-5-6
655	船塚整形外科	東郷町和合林清池110
656	三ツ池整形外科	東郷町兵衛2-1-11
657	特別養護老人ホームメーヌ・ヴィレッジ診療所	東郷町春木下鏡田446-1104
658	まつもとクリニック	東郷町春木青員97
尾 張 西 部 医 療 圏		
659	アイエスクリニック	一宮市栄1-10-16
660	あざいクリニック	一宮市今伊勢町宮後宮代11-1
661	朝日荘診療所	一宮市明地字西阿古井番地
662	安藤医院	一宮市開明字靴土34-1
663	一宮市休日・夜間急病診療所	一宮市真紀町3丁目2番地
664	いづる内科	一宮市本町4丁目1028
665	磯村医院	一宮市千秋町佐野字五反田21番地
666	医療法人 恵仁会 一宮整形外科	一宮市下沼町4丁目8番地
667	トリア整形外科	一宮市浅井町西浅井字柳西61-1
668	稲垣医院	一宮市浅井町江森字桜光寺13番地
669	井上内科クリニック	一宮市開明字東沼85
670	今伊勢にしかわクリニック	一宮市今伊勢町本神戸字切東29番地1
671	医療法人 岩田整形外科医院	一宮市向山南一丁目7-18
672	かわつりクリニック	一宮市栄一丁目2-10 フェアークワレストフロントIF
673	宇野医院	一宮市三条字エグロ8-1
674	おおにし整形外科クリニック	一宮市開明字畑原14番地1
675	医療法人 大山医院	一宮市大赤見字八幡西5

外科

676	医療法人 清心会 大久保外科	一宮市富士1-8-18
677	小野木外科	一宮市千秋町佐野字工高前46-1
678	介護老人福祉施設いわと医療室	一宮市浅井町黒岩字宮東7-1
679	医療法人 奮風会 加藤クリニック	一宮市八幡4-7-28
680	かとうクリニック 加藤クリニック	一宮市大和町南高井字新開89-2
681	かまた整形外科	一宮市開明字東向野18-1
682	神山たかはし皮膚科	一宮市平和町三丁目9-2
683	かわい皮膚科クリニック	一宮市開明字藪田21-3
684	神田徳藤クリニック	一宮市水曾川町外割田字芳池189
685	さし整形外科	一宮市瀬部字大馬場81の1
686	さそがわ不慮クリニック	一宮市水曾川町里小教寺寺東172
687	さしクリニック	一宮市大和町毛受字東屋敷73
688	さむら胃腸科・外科・内科	一宮市牛野通4丁目36番2
689	木村クリニック	一宮市松降通4丁目22番
690	木村医院	一宮市八幡1-6-6
691	くまざわ医院	一宮市瀬部字漆山22
692	医療法人 黒田皮膚科	一宮市朝日3-3-16
693	孝友クリニック	一宮市北小浜字達上55-1
694	こしの内科	一宮市東五城字大平裏37番地
695	後藤クリニック	一宮市平和3丁目6番11号
696	松井クリニック	一宮市大江1-6-10
697	泉田皮膚科	一宮市本町2丁目3-19
698	じゅんこ乳腺クリニック	一宮市神山町1-2-14
699	杉山隆神外科	一宮市野口1-14-16
700	さきの整形外科	一宮市水曾川町里小教寺寺東177番地1
701	大橋会クリニック	一宮市大江一丁目3番2号
702	とみつかクリニック	一宮市藤原寺畑4
703	豊田合成株式会社高工場診療所	一宮市明地字東下城40
704	中島医院	一宮市東五城大平裏14-1
705	中島整形外科クリニック	一宮市重田26
706	医療法人 中村整形外科	一宮市普羽2丁目4番16号
707	野村医院	一宮市大志1-9-28
708	萩原整形外科クリニック	一宮市萩原町萩原支重61
709	はしもと整形外科	一宮市開明字相屋田42番

外科

710	はっとり皮膚科クリニック	一宮市牛野通3-28-3
711	ひのクリニック	一宮市本町3-8-11
712	藤クリニック	一宮市水曾川町黒田一の通り25番1
713	ふじなみ整形外科	一宮市大和町刈安賀守山王72
714	藤本整形外科	一宮市水曾川町門間沼屋2472-1
715	医療法人 秋篠会 其清田クリニック	一宮市美清田2-4-19
716	松原クリニック	一宮市水曾川町里小教寺東浦原15
717	まびき整形外科	一宮市大和町馬引字都末申2241番3
718	宮田クリニック	一宮市光明寺字天王真104
719	みやび整形外科	一宮市北今字椋山8-1
720	築整形外科	一宮市浅野字南之川45
721	築中央クリニック	一宮市萩原町西宮重字東光堂18
722	やまさき整形外科・リウマチクリニック	一宮市今伊勢町馬寄字御祭田14番1
723	医療法人聖徳会 やまだクリニック	一宮市花池四丁目16番24号
724	大和南クリニック	一宮市大和町於保字上水22
725	湯川クリニック	一宮市高田字向畑24
726	YUKU皮膚科クリニック	一宮市時之島字四ツ辻2
727	渡辺外科	一宮市平和3-3-13
728	愛理はなのきの里診療所	稲沢市祖父江町祖父江藤井3-2
729	大里クリニック	稲沢市清重中町118-1
730	大島クリニック	稲沢市祖父江町三丸沢駅通108番地
731	かげやまクリニック	稲沢市祖父江町松方西郷31
732	かじらふアムリ-クリニック	稲沢市下津住吉22
733	かわむらクリニック	稲沢市大塚北6丁目50
734	きたやまクリニック	稲沢市稲沢町北山18番地
735	くしだ整形外科	稲沢市西島出町91番地
736	こんどう整形外科	稲沢市西町3丁目9-23
737	[(医) 悠美] シンクス&カズニ整形外科内科	稲沢市日下部北町4丁目43-1
738	社会福祉法人薫風会 医療室(大和の里)	稲沢市六角堂東町1丁目3番地6
739	杉原内科外科医院	稲沢市日下部松野町1-221
740	鈴木クリニック	稲沢市正明寺2丁目17番5号
741	たいらクリニック	稲沢市大塚南4丁目30
742	胃腸科外科リウマチクリニック	稲沢市大矢町三條田42-1
743	つむぎクリニック	稲沢市井之口親畑町70-1

外科

744	根木クリニック	福沢市平和町下起南146-1
745	医療法人慈苑会 服部整形外科	福沢市国府宮4丁目15-11
746	花井医院	福沢市奥田切田町83番地
747	矢野整形外科医院	福沢市福沢町下田64-3
748	ほり皮フ科クリニック	福沢市重本一丁目58番地
749	水谷皮膚科	福沢市小沢4-2-7
750	宮崎外科	福沢市西町3丁目224
751	宮下医院	福沢市平金森町78-2
752	みよた整形外科	福沢市下津南山二丁目2番地
753	医療法人洲築会 山村外科	福沢市小池1-4-25
尾 張 北 部 医 療 圏		
754	藤上自衛隊奉日井駐屯地医療室	春日井市西山町無番地
755	大手外科クリニック	春日井市大手町2-70
756	ムラテ整形外科	春日井市八事町2-115
757	医療法人俊成会 渡辺整形外科	春日井市廻間町661-159
758	医療法人政秀会 匠門科皮膚外科	春日井市若草通3-39
759	医療法人 さかさばクリニック	春日井市如意甲町1-10-13
760	医療法人祥会 岡山整形外科	春日井市藤山台2-2-6
761	青山クリニック	春日井市六軒通町1-9
762	いっせい皮フ科クリニック	春日井市西木町1-8-3
763	鶴丸外科	春日井市下市場町3-5-4
764	医療法人致洋会 加藤クリニック	春日井市下屋敷町字下屋敷1-2
765	田中医院	春日井市中央台5-5-11
766	医療法人同仁会 鳥居クリニック	春日井市鳥居松町2-307
767	伊東外科整形外科医院	春日井市出川町2-29-8
768	ふく田整形外科	春日井市朝宮町2-18-1
769	井上医院	春日井市牛山町296-21
770	愛知電機株式会社社会医療部	春日井市愛知町1
771	社会福祉法人明知会 障害者支援施設 夢の家医療室	春日井市明知町字西邊分1030-1
772	吉田クリニック	春日井市権ヶ坪町1-3
773	白山外科クリニック	春日井市白山町5-21-8
774	整形外科つのだクリニック	春日井市二子町2丁目10-12
775	はるかクリニック	春日井市下市場町6丁目7番3
776	おおのクリニック	春日井市藤木町6-4-1

外科

777	医療法人三仁会 春日井整形外科	春日井市東野町3丁目15番地01
778	山内クリニック	春日井市出川町8-13-10
779	すずらんクリニック	春日井市瀬野町1519
780	遠藤整形外科クリニック	春日井市前並町1-2-7
781	からがわ山内クリニック	春日井市松原町1-3番 ルネッサンスビル、勝川1番南1階402号
782	久保田医科神庭外科クリニック	春日井市大留町9丁目3番地2
783	東海中央クリニック	春日井市角崎町102-1
784	めぐみクリニック	春日井市神保町2丁目20番地1
785	なかむらい整形外科皮膚科	春日井市岩成台5丁目2-12
786	こばやしクリニック	春日井市中野町2-14-9
787	春日井フーズリピー皮膚科	春日井市藤木町6丁目2-4
788	アペクリニック	春日井市藤木町6丁目2-4
789	小山クリニック	春日井市石尾台2丁目4-12
790	医療法人和恵会 はるかむすきクリニック	春日井市柏原町3-185
791	たかぎ整形外科皮膚科	春日井市六軒通町二丁目10番地
792	成宮医院	春日井市八光町4-84-3
793	尾田クリニック	春日井市松本町1-3-7
794	まつした整形外科	藤木町二丁目6番1
795	きたしろ整形外科	春日井市北塚町4丁目1521番地1
796	春日井市総合保健医療センター	春日井市鷹来町1丁目1番地1
797	春日井市休日・平日夜間急病診療所	春日井市鷹来町1丁目1番地1
798	春見あまクリニック	春日井市春見町56-5
799	はせがわクリニック	春日井市勝川町2丁目19-6
800	竹村整形外科クリニック	春日井市味美白山町1-4-17
801	勝川医科神経クリニック	春日井市勝川町2丁目158番地
802	ただたクリニック整形外科・内科	春日井市小野町5-89-6
803	春日井リハビリテーション病院附属クリニック	春日井市神屋町706番地
804	寺西心臓血管クリニック	春日井市南下原町4-8-4
805	からがわ整形外科	春日井市旭町4丁目22番地
806	村田機械研大山診療所	大山市大字橋爪字中島2
807	大山市休日急病診療所	大山市五路丸東1-70
808	宮崎整形外科内科	大山市大字羽黒新田字下編屋7-1
809	社会福祉法人大山白解流診療所	大山市字瀬田30-1
810	大山市保健センター	大山市松本町1-121

精神科

201	松橋俊夫クリニック	尾張旭市印場元町3-5-1
202	あざひこころのクリニック	尾張旭市向町2-4-1
203	藤田メンタルケアクリニック	豊明市阿野町清65-2 新築ビル2階
204	愛知学院大学保健センター	日進市岩崎町阿良池12
205	あいらび熊本クリニック	日進市岩崎町竹の山137-347
206	あかり町好日こころのクリニック	日進市赤池1-3001 第25カーシェアンプラザ305
207	日進メンタルクリニック	日進市豊平町池下278-2
208	ひかりメンタルクリニック	長久手市戸田谷1101
209	愛知学院大学クリニック	長久手市片平二丁目17-18
210	長久手メンタルクリニック	長久手市片田804
211	愛厚ホーム東海池診療所	東海池茶木下正業園4337-13
尾 張 西 部 医 療 圏		
212	愛厚ホーム一宮流診療所	一宮市大和町刈安堂字秋間70
213	一宮市の里特別養護老人ホーム	一宮市萩原町東宮重字蓮原36番地の1
214	トイズみどり福祉園診療所	一宮市池井町西池井字軒家47
215	トイズみどりファミリークリニック	一宮市羽野字古屋敷72-1
216	一宮むすび心療内科	一宮市真清田二丁目3番20号
217	特別養護老人ホームコムネットアクセスみずほ内科診療所	一宮市木曾川町里小牧寺東200番地
218	辰井クリニック	一宮市大江1-6-10
219	備田メンタルクリニック	一宮市神山1丁目10番25号
220	七べ心療クリニック	一宮市瀬部字山伏66番地の1
221	大輝会クリニック	一宮市大江一丁目3番2号
222	たいようクリニック	一宮市開明字新田沼11
223	田中クリニック	一宮市本町4丁目19番24号
224	田中内科クリニック	一宮市北今字殿山12番1
225	地域住者型特別養護老人ホーム風の飛マグリシア医療室	一宮市今伊勢町馬番字東瀬古55-1
226	特別養護老人ホーム ウェルコートみづほ	一宮市浅井町尾開字同者163番地の2
227	とみづかクリニック	一宮市富家3584
228	中村メンタルクリニック	一宮市栄4-1-18
229	西柳堂の里3診診療所	一宮市萩原町西柳堂字虫森1-1
230	はるかメンタルクリニック	一宮市八幡見字秋吉45番地1
231	森クリニック	一宮市本町4丁目21-27
232	いなざわこころのクリニック	稲沢市藍木4丁目92-1
233	藤しの森メンタルクリニック	稲沢市松下1-7-24カカビル1階

精神科

234	特別養護老人ホーム 東海池医療室	稲沢市平野町鶴宮堂東海池33番地
235	特別養護老人ホーム 祖父江グリーンハウス医療室	稲沢市祖父江町祖父江中冠15番地
236	特別養護老人ホーム第二大和の里医療室	稲沢市井根野口町27番地
237	医療法人 社団秋桜会 吉田クリニック	稲沢市大塚南3-68
尾 張 北 部 医 療 圏		
238	特別養護老人ホーム春緑池診療所	春日井市通明町宇神園南703-1
239	特別養護老人ホームグアアグアグア春日井医療室	春日井市松山町字北165079-1
240	かすがいメンタルクリニック	春日井市春見町62-9 シアイト2F
241	愛厚明和家診療所	春日井市明和町420
242	特別養護老人ホーム第27ビル春日井医療室	春日井市中山町3195-1
243	はやかわクリニック	春日井市下市場町16丁目7番3
244	高蔵寺駅前クリニック	春日井市高蔵寺町北4丁目1-1 リーベック高蔵寺1階A号室
245	村松クリニック	春日井市神領町2-24-1
246	かちがわ心と体のクリニック	春日井市栢井町1丁目101
247	中村耳鼻咽喉科	春日井市春見町43
248	特別養護老人ホームあさひが丘医療室	春日井市神屋町1306-1
249	山口メンタルクリニック	春日井市松新町1-3番 ルネッサンスシティ豊川11番地4F403
250	地域住者型特別養護老人ホーム グレイズワル牧山の医療室	春日井市浅山町1-1-8
251	特別養護老人ホームしんしょうなみさひが丘医療室	春日井市北山町字松原11番地1 特別養護老人ホームしんしょうなみさひが丘
252	出川もクリニック	春日井市出川町5丁目25番6
253	あいち心身クリニック	春日井市中央通1丁目88番地 駅前第3共同ビル2F
254	田代クリニック	春日井市黒居谷町21番地1
255	まきのファミリークリニック	春日井市海成台10丁目2番地9
256	春日井リハビリテーションセンター病院附属クリニック	春日井市神屋町706番地
257	医療法人こばやし耳鼻咽喉科	大山市松本町2-31
258	水平船医療室	大山市半田37-1
259	くつきメンタルクリニック	大山市大字大山字富士見町9-19ルシキヤネル大山11F
260	江南こころのクリニック	江南市北野町天神3-2
261	ながおほ在宅クリニック	江南市深澤町栄272
262	小牧メンタルクリニック	小牧市中央2-54
263	日本特殊養護株式会社小牧工場診療所	小牧市大字岩崎2808
264	愛厚ホーム小牧苑診療所	小牧市大字大山字岩次208-15
265	サンフレント医療室	小牧市大山字岩次208-3
266	すどうストレスケアクリニック	小牧市中央1丁目349番 B&Aビル2-4階

アレルギー科

237	ようてい健康増進クリニック	北名古屋市 西之保三町地3番1
238	あだちこどもクリニック	北名古屋市 鹿田清水40-1
239	かたこどもクリニック	北名古屋市 鹿田西赤土85番
240	N.キッズレディースタッククリニック	西春日井郡豊山町 豊橋字高前80
241	わかばファミリークリニック	西春日井郡豊山町 豊橋字高前182-1
	海 部 医 療 圏	
242	井田医院	海部市西柳原町1-69-1
243	医療法人明医会 福川耳鼻咽喉科クリニック	海部市東柳原町1-48
244	つしまこどもアレルギークリニック	海部市新開町2-139-1
245	かみ形成外科	愛西市西原町北川原179-145
246	くわはら内科胃腸科	愛西市大野町新裏81
247	まえだこどもクリニック	愛西市鶴橋町野東141-1
248	医療法人寿秀会 よしだクリニック	弥富市前ヶ須町東柳原100-1
249	加藤医院	あま市七宝町川折折戸11
250	ごとう皮膚科クリニック	あま市七宝町中之島高塚43-2
251	やまもとこどもクリニック	あま市坂牧安達53-1
252	医療法人こうのう内科	海部郡大治町大字長教字浦郷5-1
253	とうない耳鼻咽喉科	海部郡大治町大字湯之内大字大畑175-1
254	耳鼻咽喉科たけうちクリニック	海部郡笠江町本町1-12
255	やまだクリニック	海部郡笠江町大字須成字西之坪1616-1
	尾 張 東 部 医 療 圏	
256	横山クリニック	瀬戸市東東掛町35
257	たがま耳鼻科クリニック	瀬戸市水町町155-1
258	加藤皮膚科クリニック	瀬戸市薬師町20
259	みずの家こどもクリニック	瀬戸市みずの家5-33
260	おいわけクリニック	瀬戸市西通分町1113
261	まつもと皮膚科クリニック	瀬戸市東横山町113 ベルタナノ青山麓
262	星合クリニック	尾張旭市新居町本木7
263	加藤内科クリニック	尾張旭市三郷町中井田163
264	あさひ内科	尾張旭市北本郷ヶ原町3-125
265	としや耳鼻咽喉科クリニック	尾張旭市東栄町4-1-8
266	あらかわ医院	尾張旭市大久手町中松原39
267	三田皮膚科クリニック	豊明市阿野町南1-1
268	田代耳鼻咽喉科	豊明市前後町善江1737 バルネス2号館

アレルギー科

269	とよあげ眼科	豊明市新栄町4-91
270	みさき耳鼻咽喉科	豊明市三崎町中の坪4-7
271	こども元氣クリニック	豊明市新田町大瀬114-1
272	かんぽこどものアレルギークリニック	豊明市二村台4丁目14-9
273	かさし志耳鼻咽喉科クリニック	日進市栄4-103
274	はやかわこどもクリニック	日進市岩崎台4-1011
275	中島内科クリニック	日進市北新町八幡西1257-4
276	香久山こどもクリニック	日進市香久山4-1105-1
277	いわずき耳鼻咽喉科	日進市竹の山2-2110
278	おかざき皮膚科	日進市蟹甲町池下279-1
279	さんとう耳鼻咽喉科	日進市栄野木台4-912
280	金山クリニック	日進市藤塚3-565
281	アガベクリニック	日進市折戸町藤三ヶ入61
282	おやま耳鼻咽喉科	日進市香久山2-2104
283	プライムクリニックこどもクリニック	日進市赤池町実手1番 プライムツリー赤池1階
284	医療法人水野内科	長久手市造作字権田22-2
285	宮内内科	長久手市秋ヶ池611
286	みかわクリニック	長久手市山越303
287	秋ヶ池KIDSクリニック	長久手市秋ヶ池1506
288	かおる耳鼻咽喉科・アレルギー科	長久手市池田915番地1
289	松浦医院	東郷町兵庫4-3-8
290	やまぐりクリニック	東郷町和合ヶ丘3-1-10 スマイルプラザ和合ヶ丘2F
291	本多医院	東郷町北台1-3-9
292	宮本ファミリー耳鼻科	東郷町白鳥2-22-12
293	山日こどもクリニック	東郷町春木新池51
294	こうより皮膚科	東郷町三ツ池4-2-10
	尾 張 西 部 医 療 圏	
295	浅井耳鼻咽喉科医院	一宮市木曽川町里小牧清水50
296	いぐた内科クリニック	一宮市奥町字三井104-1
297	いしだ内科クリニック	一宮市今伊勢町鷹野字東瀬古60-1
298	井上内科クリニック	一宮市開明字東沼85
299	うした耳鼻咽喉科	一宮市丹波町後渡道一丁目2番44号
300	おかた耳鼻咽喉科クリニック	一宮市大和町南高井字瀬原41-2
301	開明クリニック	一宮市開明字東東39番地

アレルギー科

302	かとう皮膚科	一宮市新生2丁目19-19
303	神山たかほし皮膚科	一宮市平和町三丁目9-2
304	かみやファミリークリニック	一宮市木曾川町門前沼奥116番地1
305	かわい皮膚科クリニック	一宮市開明字豊満田21-3
306	さし耳鼻いんこう科	一宮市千秋町天藤字北野17
307	木村クリニック	一宮市松崎通7丁目22番
308	くどう耳鼻咽喉科	一宮市富士2-9-8
309	医療法人 黒田皮膚科	一宮市朝日3-3-16
310	クリニックちみき	一宮市千秋町加納原藤字松下14番1
311	孝友クリニック	一宮市北小沢字道上55-1
312	こしの内科	一宮市東五旗字大平裏37番地
313	柴田皮膚科	一宮市本町2丁目3-19
314	しみずファミリークリニック	一宮市大和町馬引字舞玉213B-2
315	すぎやま内科クリニック	一宮市伊勢町宮後字紫草36
316	医療法人 泉医院	一宮市水島川町玉ノ井字八反145
317	内科・小児科・耳鼻咽喉科田中医院	一宮市松2-2-1
318	田中クリニック	一宮市本町4丁目19番24号
319	丹陽クリニック	一宮市伝法寺10丁目1番地20
320	どけけ内科クリニック	一宮市伝法寺1丁目1番地8
321	ついつい内科クリニック	一宮市花畑2-11-20
322	富田医院	一宮市野口2丁目16-8
323	丹羽眼科	一宮市平安一丁目4-28
324	のだこどもクリニック	一宮市浅野字大曲り30-1
325	医療法人 はらた内科クリニック	一宮市農町南目数14
326	ひだの小児クリニック	一宮市開明字蒲原39番地1
327	皮膚科内科よこたクリニック	一宮市水曾川町里小牧字寄原174-2
328	兵庫こどもクリニック	一宮市富田字南新田15-12
329	医療法人 宏正会 ひらまつ小児クリニック	一宮市伝法2-2-18
330	みずの内科クリニック	一宮市西大海岸字宅美51
331	医療法人 慈彩会 森藤内科	一宮市牛野通1-26
332	医療法人 泉耳鼻咽喉科	稲沢市国府宮2-10-30
333	こどものお医者さん おがたクリニック	稲沢市祖父江町祖父江高橋408-1
334	おくむら小児科	稲沢市石橋四丁目80番地
335	神谷医院	稲沢市駅前2-19-17

アレルギー科

336	つむぎクリニック	稲沢市井之口親畑町70-1
337	とくだ夜フ科	稲沢市大塚南4丁目28
338	なかやま耳鼻咽喉科	稲沢市稲轟11丁目40
339	ハーモニーランドクリニック	稲沢市稲轟5丁目2
340	やまだ耳鼻咽喉科	稲沢市祖父江町山崎才藤野西65-1
341	ようぶ泌尿器科・皮膚科	稲沢市天栄池邊徳町95番地
尾 張 北 部 医 療 圏		
342	医療法人 中央会 中央診療所	春日井市中央台2-3-2 中央台228棟
343	同仁医院	春日井市勝川町5-105
344	青山クリニック	春日井市六軒屋町1-9
345	いわい皮膚科クリニック	春日井市西本町1-8-3
346	かこり耳鼻咽喉科	春日井市知多町2-155
347	かめざわクリニック	春日井市東野町10-12-2
348	くまい医院	春日井市少鷹町148-1
349	井上医院	春日井市牛山町286-21
350	こばやし耳鼻咽喉科	春日井市朝宮町1-1-3
351	やまだ内科クリニック	春日井市西高山西1-7-17
352	藤山台診療所	春日井市藤山台3-1-5
353	和田クリニック	春日井市東神町1-5-3
354	まぐむら耳鼻咽喉科	春日井市高家寺町北1丁目204-2
355	かしわばらクリニック	春日井市柏原町3丁目285
356	中村耳鼻咽喉科	春日井市泰見町43
357	内田耳鼻咽喉科	春日井市町屋町1-97
358	耳鼻咽喉科まつたクリニック	春日井市藤木町10-2-4
359	すぎやま耳鼻咽喉科	春日井市松新町1-3番 小森サンサンシティ・藤川1番新5階305号
360	なかひがし整形外科皮膚科	春日井市岩成台5丁目2-12
361	おかばこどもクリニック	春日井市鶴塚町58トニールビル303 1F
362	いわたキッズクリニック	春日井市藤木町丁目45番地22
363	岩塚クリニック	春日井市朝陽町146
364	たかぎ整形外科・皮膚科	春日井市六軒屋町二丁目10番地
365	田川もりクリニック	春日井市田川町5丁目25番6
366	さくら小児科・アレルギー科	春日井市六軒屋町1-10-1
367	みのりクリニック小児科アレルギー科	春日井市八光町4丁目44-2
368	かちがわこどもクリニック	春日井市柏井町3-120

リウマチ科

103	かきみ整形外科	名古屋市中区大須(大須3丁目11番1、2、3)リウマチ専門センター
104	さいとう整形外科リウマチ科	名古屋市中区東区平和が丘一丁目10番地
105	すみた整形外科リウマチクリニック	名古屋市中区東区東区二丁目116番地 -100号(カサノベビル)2F
106	やまがみ整形外科腫瘍クリニック	名古屋市中区東区上菅2丁目1201-1
107	よしだ整形外科クリニック	名古屋市中区東区藤見が丘166番地
108	わたなべ整形外科運動器クリニック	名古屋市中区東区亀の井1丁目214-2
109	医業法人正真会 あさの整形外科	名古屋市中区東区平和が丘5-40
110	医業法人池田整形外科	名古屋市中区東区社が丘2-701
111	医業法人北国会 北川内科	名古屋市中区東区藤見町14
112	高針台整形外科クリニック	名古屋市中区東区高針台二丁目103-4
113	田中整形外科クリニック	名古屋市中区東区常盤2-1314
114	いんぐろ整形外科クリニック	名古屋市中区東区池邊3丁目1216番地
115	おにたけ整形外科	名古屋市中区東区榊前町258番地
116	さくらぎ整形外科	名古屋市中区東区平針南四丁目1202番地
117	しばた整形外科	名古屋市中区東区山二丁目1208番地
118	やまた整形外科	名古屋市中区東区流池二丁目1607番地
119	伊藤整形外科	名古屋市中区東区榊田三丁目812番地
120	はなみずき整形外科スポーツクリニック	清須市 清洲1丁目18-8
121	西津整形外科	北名古屋市 西之保南19
122	医業法人三仁会 師岡整形外科	北名古屋市 鹿田清水54
123	よけいファミリークリニック	北名古屋市 船之庄京地97
124	名古屋整形外科・人工関節クリニック	北名古屋市 高田寺一本橋7
125	よけい健康推進クリニック	北名古屋市 西之保三町地3番1
126	やまだ整形外科・リハビリクリニック	北名古屋市 船之庄京地3372-1
127	こじま整形外科クリニック	愛西市 内佐屋町西新田81-1
128	後藤クリニック	愛西市 南河内町高台27-2
129	鈴木整形外科	愛西市 日置町本郷71
130	マコト整形外科	愛西市 北一色町昭和319
131	そふえ整形外科	弥富市 中山町北島687-1
132	たなか整形外科・リウマチクリニック	弥富市 崎浦町車東13
133	藤部整形外科クリニック	弥富市 佐古木3-292-1
134	渡邊整形外科クリニック	あま市 七宝町桂葉田60
135	医業法人もりや整形外科	あま市 新居屋字社畑49

リウマチ科

136	わたり整形外科	あま市 甚目寺権現79-1
137	奥村整形外科・リウマチ科クリニック	海部郡 大治町大字三本木字前原田1116
138	森野整形外科医院	尾張 東 尾張 尾張市 権野町2
139	中野整形外科	尾張 東 尾張市 北山町40-1
140	医業法人宏和会 あさいクリニック	尾張 東 尾張市 東権現町3
141	すずき整形外科	尾張 東 尾張市 川島町3-31
142	おがわ整形外科	尾張 東 尾張市 内田町2-106-1
143	ペリ整形外科クリニック	尾張 東 尾張市 旗前町四丁目1番地34
144	宮本整形外科クリニック	尾張 東 尾張市 西の野町5-45-1
145	つばい整形外科・内科	尾張 東 尾張市 南栄町黒石64-1
146	四軒家整形外科クリニック	尾張 東 尾張市 庄南町2-8-7
147	あらかわ医院	尾張 東 尾張市 大久手町中松原39
148	くまべ整形外科	尾張 東 尾張市 二村台7-17-11
149	のだ整形外科	尾張 東 日進市 竹の山5-1601
150	こめのきわがら整形外科	尾張 東 日進市 米野本町油田152-2
151	平針かど整形外科	尾張 東 日進市 赤池町屋下310
152	富田整形外科	尾張 東 日進市 浅田町東田94-3
153	梅家台レオ整形外科・セツ科	尾張 東 日進市 梅家台4丁目188番地
154	加藤整形外科	尾張 東 長久手市 真行田34
155	朝日が丘整形外科	尾張 東 長久手市 下山48-1
156	徳屋整形外科	尾張 東 東郷町 和合林清池110
157	医業法人 恵仁会 一宮整形外科	尾張 西 一宮市 下沼町4丁目8番地
158	いとう整形外科	尾張 西 一宮市 浅井町西浅井字新西51-1
159	医業法人 岩田整形外科医院	尾張 西 一宮市 向山南一丁目7-18
160	宇野医院	尾張 西 一宮市 三条字エグロ78-1
161	かとりリウマチ整形外科	尾張 西 一宮市 大和町南高井字野間89-2
162	かまた整形外科	尾張 西 一宮市 南宮字東向野18-1
163	きし整形外科	尾張 西 一宮市 穂前字大崎81の1
164	孝政クリニック	尾張 西 一宮市 北小沢字道上55-1
165	こしの内科	尾張 西 一宮市 東五條字大平集37番地
166	ささの整形外科	尾張 西 一宮市 水巻川町里小牧字寺東177番地1
167	医業法人 中村整形外科	尾張 西 一宮市 菅野2丁目4番16号

リウマチ科

168	萩原整形外科リウマチクリニック	一宮市萩原町萩原支庫61
169	皮膚科内科よこたクリニック	一宮市木曽川町里小牧寺東174-2
170	ふじなみ整形外科	一宮市大和町河野安字山王72
171	まひき整形外科	一宮市大和町馬引字福赤申224番3
172	みやび整形外科	一宮市北今字旗148-1
173	森整形外科	一宮市浅野字福之川45
174	やまさき整形外科・リウマチクリニック	一宮市今伊勢町馬寄字柳原田14番1
175	くした整形外科	稲沢市西島出町01番地
176	こんどう整形外科	稲沢市西町3丁目9-23
177	「(医)慈美」シグキとカズニ整形外科内科	稲沢市日下部北町4丁目43-1
178	夫原整形外科医院	稲沢市福沢町下田64-3
179	みやた整形外科	稲沢市下津南山二丁目2番地3
尾 張 北 部 医 療 圏		
180	医療法人俊文会 徳切整形外科	春日井市瀬岡町681-159
181	井上医院	春日井市牛山町296-21
182	整形外科つのだクリニック	春日井市二子町2丁目10-12
183	医療法人三仁会 春日井整形外科	春日井市東町町3丁目15番地01
184	進藤整形外科クリニック	春日井市前並町1-2-7
185	なかひしがし整形外科皮膚科	春日井市岩成台5丁目2-12
186	たかぎ整形外科・皮膚科	春日井市六軒屋町二丁目10番地
187	黒部クリニック	春日井市松本町1-3-7
188	竹村整形外科クリニック	春日井市味美白山町1-4-17
189	からがわ整形外科	春日井市旭町4丁目22番地
190	医療法人首田医院	大山市大字羽黒字川西2
191	竹内整形外科クリニック	大山市大字六山字尊正寺町11-2
192	カワムラ整形外科	大山市字薬師前3-4
193	ほいでい整形外科クリニック	江南市小折町旭76
194	上田整形外科	江南市宮後町船渡115
195	浅野整形外科	江南市小郷町西ノ山82
196	松浦医院	小牧市池之内字赤坂1130
197	富野内科	小牧市春日寺二丁目205
198	(医)須田整形外科	小牧市小木二丁目377
199	(医)柳置会 江崎整形外科	小牧市曙町70番地
200	(医)エムエス 橋井整形外科クリニック	小牧市大字文津300番地

リウマチ科

201	(医)鳳凰会 暮合医院	小牧市大字上来014
202	森川整形外科医院	小牧市大字北外山02944-1
203	小牧ちば整形外科クリニック	小牧市関ヶ原新田字富前528-1
204	ようてい中央クリニック	岩倉市豊野町新前17
205	いよこも整形外科クリニック	岩倉市東町東出口8
206	大地整形外科	岩倉市大地新町1-50
207	みずの整形外科	丹羽郡大門口町上小口1-296
208	伊藤整形外科 内科あいら診療ホペクリニック	丹羽郡扶桑町大字高越字郡東41
209	ひじかた整形外科	丹羽郡扶桑町大字高藤字棟235
知 多 半 島 医 療 圏		
210	日比整形外科	半田市大池町1-12-1
211	小野整形外科	半田市出口町1-96
212	結生クリニック	半田市彦部町四丁目165番地1
213	さかさばら整形外科クリニック	常滑市本郷町一丁目407
214	とこなめ整形外科	常滑市千代60-1
215	医療法人 久野整形外科	東海市高橋須賀町家下50
216	重責ノ台整形外科	東海市雷貴ノ台三丁目24
217	はっとり整形外科	東海市名和町下ノ木48
218	おおずが整形外科	東海市加木園町竹ヶ谷117
219	宮田整形外科	大府市江端町3-76
220	もりした整形外科	大府市明成町3-55-1
221	ひらしま整形外科リウマチ科クリニック	大府市横根町古井戸12番3
222	伊東整形外科	大府市東新町4-66-3
223	医療法人卓清水小丘整形外科	知多市清水が丘2丁目905
224	梅が丘クリニック	知多市新知字笠取29番地の1
225	いさだ整形外科リハビリクリニック	知多市新知町10-11
226	ハーブ内科皮膚科	阿久比町横松宮前67
227	(医)友友会 竹内整形外科・内科クリニック	阿久比町家字新川85
228	みだに整形外科	東浦町生路字門田83
229	まつおか整形外科	東浦町緒川字大門二区34番地1
230	ちゅうや整形外科	武豊町字二ヶ崎1-70
231	柳原整形外科	武豊町向陽5-2
西 三 河 北 部 医 療 圏		
232	医療法人慈和会五ヶ丘整形外科リハビリテーションクリニック	豊田市五ヶ丘1-2-2

小児科

993	東名古蹟医師会休日急病診療所	日進市藤甲町中島22
994	プライムクリニック	日進市赤池町(東ノ手)1番 プライムツリー赤池1階
995	加藤整形外科	長久手市真行田34
996	笠森グリーンロードクリニック	長久手市城敷1210
997	医療法人 富久会 佐井内科	長久手市作田2-1105
998	長久手こどもクリニック	長久手市真海原915
999	杉山耳鼻咽喉科	長久手市作田2-1201、ハル25 1階
1000	医療法人 眞修会 永井内科クリニック	長久手市氏神前116
1001	くみた子どもクリニック	長久手市作田2-1812
1002	医療法人 智友会 名古屋東クリニック	長久手市藤田1320
1003	はなみずきふくクリニック	長久手市作田3113
1004	医療法人 水野内科	長久手市岩作字権田22-2
1005	祖父江クリニック	長久手市原田819
1006	宮地内科	長久手市秋ヶ池611
1007	ながくて西クリニック	長久手市 上川原22-4
1008	長久手市保健センター診療所	長久手市岩作字権田内101-1
1009	みかわクリニック	長久手市山越303
1000	長久手内科胃腸科	長久手市岩作中島32-2
1001	ファミリークリニック	長久手市堤家1403
1002	図書館通おかもとマタニティークリニック	長久手市岩作長旗11-1
1003	秋ヶ池KIDSクリニック	長久手市秋ヶ池1506
1004	長久手南クリニック	長久手市市ヶ原3-1005
1005	ながくて北川こどもクリニック	長久手市氏神前212
1006	東海国国民健康保険東郷診療所	東郷町諸輪北1158-90
1007	ごころこどもクリニック	東郷町白鳥1-15-15
1008	医療法人バク諸輪診療所	東郷町諸輪前田47
1009	わごうヶ丘クリニック	東郷町和合ヶ丘1-5-6
1010	白鳥藤田クリニック	東郷町和合北枝谷166
1011	たなか内科	東郷町赤木新池37
1012	やまクリニック	東郷町和合ヶ丘3-1-10 スマイルプラザ和合ヶ丘2F
1013	高野クリニック	東郷町白鳥4-2-7
1014	東郷町保健センター	東郷町赤木西沼池2225-4
1015	本多医院	東郷町北山台1-3-9
1016	宮本ファミリー耳鼻科	東郷町白鳥2-22-12

小児科

1017	山口こどもクリニック	東郷町赤木新池51
1018	浅井耳鼻咽喉科医院	一宮市木曽川町里小牧清水50
1019	浅井森医院	一宮市浅井町(東)浅井60
1020	あさのこどもクリニック	一宮市萩原町西御堂字社名799
1021	あさの内科クリニック	一宮市奥町(東)光寺15-1
1022	一宮市中保健センター	一宮市貴船町3丁目2番地
1023	一宮市西保健センター	一宮市東五郎字備前12番地
1024	一宮市北保健センター	一宮市木曽川町黒田字中沼南の927
1025	一宮市休日・夜間急病診療所	一宮市貴船町3丁目2番地
1026	いくた内科クリニック	一宮市奥町字三田104-1
1027	医療法人 藤仁会 石黒クリニック	一宮市今伊勢町新神戸字丸反野62
1028	いしぐる内科	一宮市本町4丁目10の8
1029	いしだ内科クリニック	一宮市今伊勢町高香字東瀬古60-1
1030	藤科医院	一宮市千秋町佐野字五反田21番地
1031	いせむらファミリークリニック	一宮市丹羽字古屋敷72-1
1032	医療法人 いつき会 いつきクリニック一宮	一宮市大和町毛受字北畑71-1
1033	いとう内科循環器科	一宮市小倉中島字南平口94-1
1034	稲垣医院	一宮市浅井町江藤字徳光寺19番地
1035	井上内科クリニック	一宮市開明字東沼85
1036	いわたこどもクリニック	一宮市大宮7-2-15
1037	岩田循環器クリニック	一宮市住吉一丁目23-8
1038	入山医院	一宮市小倉中島東崎町分45
1039	うかいファミリークリニック	一宮市栄一丁目2-10 フェークフロントプロント1F
1040	うしだ耳鼻咽喉科	一宮市丹藤町猿海道一丁目2番24号
1041	木田内科クリニック	一宮市北今字定村7-1
1042	おかた耳鼻咽喉科クリニック	一宮市大和町南高井字遠原41-2
1043	おじお内科	一宮市木曽川町黒田字西町北37-1
1044	小野水外科	一宮市千秋町佐野字七高前46-1
1045	豊医院	一宮市小倉中島北平口15
1046	医療法人 かすが内科	一宮市大和町南高井字宮原1
1047	かとうファミリークリニック	一宮市今伊勢町木神字和田東16番地
1048	かみやファミリークリニック	一宮市木曽川町西沼池116番地1
1049	かわむら内科循環器科	一宮市明池字池原前52-1

小児科

1050	さし耳小児科	一宮市千秋町天原寺北野17
1051	医療法人 岸内科	一宮市浅野寺古蹟敷40番地
1052	木村クリニック	一宮市松降通丁目22番
1053	木村医院	一宮市八幡1-6-6
1054	くまはら医院	一宮市上組交江字新田5-1
1055	クリニックちみき	一宮市千秋町加藤馬場字松下4番1
1056	医療法人 こまねクリニック	一宮市木曾川町黒田字西新田中の別20-2
1057	医療法人 香風会 こだま内科クリニック	一宮市栄四丁目1番地1
1058	五藤医院	一宮市木曾川町里小牧野方170
1059	後藤小児科医院	一宮市萩原町表原1322-10
1060	ごとう内科クリニック	一宮市西萩原妙楽寺前1298-3
1061	医療法人 さかたこどもクリニック	一宮市木曾川町里小牧寺東177番地2
1062	酒井内科	一宮市萩原町萩原字督土43番地
1063	医療法人 藤恵会 坂田内科	一宮市大赤見字神明東8
1064	ささい小児科	一宮市千秋町浅野羽根字北敷8
1065	横津内科	一宮市真船一丁目11番9 第2(小キンピル)階
1066	しみず内科クリニック	一宮市本町四丁目21-7
1067	しみずファミリークリニック	一宮市大和町馬引字繁田2135-2
1068	杉本こどもクリニック	一宮市大和町馬引字乾田22
1069	すぎやま内科クリニック	一宮市今伊勢町宮後字瀬原36
1070	医療法人 豊医院	一宮市木曾川町五ノ井字八反145
1071	医療法人 厚徳会 柳川医院	一宮市豊村字下老光寺1番地
1072	船内科クリニック	一宮市桑本一丁目18-23
1073	しがファミリークリニック	一宮市浅井町大日比野2076-1
1074	たいまクリニック	一宮市清明字新田沼11
1075	高柳堂内科	一宮市今伊勢町本神戸字東田9-1
1076	灌漑器内科クリニック	一宮市神山1丁目4番2号
1077	内科・小児科 耳鼻咽喉科田中医院	一宮市栄2-2-1
1078	丹陽クリニック	一宮市伝法寺10丁目1番地20
1079	つかはらレヂエースクリニック	一宮市浅野寺屋森野71-1
1080	つだハートクリニック	一宮市大和町妙興寺字施法寺浦29-2
1081	とんだクリニック	一宮市木曾川町黒田十一の通り77-1
1082	西脇医院	一宮市浅野寺馬東36
1083	野口内科	一宮市三条橋南東37-1

小児科

1084	のたこどもクリニック	一宮市浅野寺大曲30-1
1085	医療法人 藤友会 野村内科	一宮市多加木三丁目4番3号
1086	医療法人 はらだ内科クリニック	一宮市奥町南目草14
1087	皆医院	一宮市西島町3丁目53番地
1088	はんにこどもクリニック	一宮市志水寺字小敷7番地
1089	ひだの小児クリニック	一宮市清明字浦原39番地1
1090	兵衛こどもクリニック	一宮市富田字南新田15-12
1091	医療法人 木芽会 平谷小児科	一宮市栄広3-9-1
1092	平野内科	一宮市緑2丁目13番地1
1093	医療法人 友正会 ひちまつ小児クリニック	一宮市浜町2-2-18
1094	医療法人 藤本耳鼻咽喉科医院	一宮市大江3-7-10
1095	松原クリニック	一宮市木曾川町里小牧字東浦原15
1096	医療法人 愛社会 松前内科医院	一宮市浅野寺虹塚野50-1
1097	みずの内科クリニック	一宮市西大滝道字宅美51
1098	宮内内科医院	一宮市松3-1-11
1099	みづほクリニック	一宮市浅井町尾関字同者.39
1100	むらさクリニック	一宮市桑本3丁目11-1
1101	メダク(たなか)ファミリークリニック	一宮市奥町字官前45-1
1102	森医院	一宮市起東南園85
1103	森中央クリニック	一宮市萩原町西宮真字真光敷18
1104	森内科	一宮市栄2-5-13
1105	医療法人 悠彩会 森源内科	一宮市半野通1-25
1106	大和南クリニック	一宮市大和町於保字上次22
1107	湯川クリニック	一宮市高田字向原24
1108	米倉耳鼻咽喉科	一宮市本町1-5-1
1109	医療法人 米本医院	一宮市栄広3-8-14
1110	横井クリニック	一宮市起字用水添48-1
1111	渡辺外科	一宮市平和3-3-13
1112	荒尾内科 耳鼻咽喉科	稲沢市梅須賀町7丁目31
1113	医療法人 泉耳鼻咽喉科	稲沢市国府宮2-10-30
1114	稲垣医院	稲沢市井之口大宮町85
1115	医療法人 稲沢クリニック	稲沢市稲沢町前田210
1116	稲沢市医師会 休日急病診療所	稲沢市中野宮町60
1117	岩田内科	稲沢市下津橋町1-2-3

小児科

1118	おおこち内科クリニック	稲沢市祖父江町桜方上切6-7
1119	おかさき内科	稲沢市稲島第6丁目36
1120	こどものお医者さん おかたクリニック	稲沢市祖父江町祖父江高橋408-1
1121	おぐむら小児科	稲沢市石橋四丁目80番地
1122	かじろファミリークリニック	稲沢市下津庄72
1123	神谷医院	稲沢市政訓2-19-17
1124	かわむらクリニック	稲沢市大塚北5丁目50
1125	きたやまクリニック	稲沢市稲沢北山18番地
1126	こうのみやクリニック	稲沢市国府宮4丁目19-1
1127	〔医〕慈葉シガキ&カズニ整形外科内科	稲沢市日下部北町4丁目43-1
1128	伸医院	稲沢市西瀬口町稲島54番地
1129	鈴木クリニック	稲沢市正明寺2丁目17番5号
1130	セブンベッククリニック	稲沢市小池4丁目122
1131	医療法人美寿会 田中医院	稲沢市西町二丁目2番7号
1132	医療法人 田中内科医院	稲沢市祖父江町祖父江北山原73番地
1133	医療法人 谷医院	稲沢市井之口北畑町232
1134	特別養護老人ホーム すずの原診療所	稲沢市船橋町江向193番地1
1135	特別養護老人ホーム 信菴 医務室	稲沢市大塚北9丁目45番地
1136	ハーモニーランドクリニック	稲沢市稲島5丁目2
1137	平和医院	稲沢市平和町西花揚新町101
1138	水谷皮膚科	稲沢市小沢4-2-7
1139	三輪産婦人科小児科	稲沢市石橋二丁目157番地
1140	医療法人 藤上内科クリニック	稲沢市祖父江町藤上本橋929-8
1141	やまかみ内科循環器科	稲沢市一色中屋敷町153-1
1142	山田内科呼吸器科	稲沢市天池池田町9-2
1143	医療法人わたなべ医院	稲沢市祖父江町祖父江南川原67-10
尾 張 北 部 医 療 圏		
1144	岩成台診療所	春日井市岩成台5-2-3 岩成台団地19-1
1145	医療法人 勝川医院	春日井市若草通1-12
1146	須賀医院	春日井市神領町2-12-12
1147	だんばら内科クリニック	春日井市牛山町1245-3
1148	皆本皮膚科・産婦人科	春日井市中央台5-6-12
1149	吉田小児科	春日井市不二が丘1-102
1150	医療法人中央会 中央台診療所	春日井市中央台2-3-2 中央台228塚

小児科

1151	飯田医院	春日井市田原町1654
1152	大手外科クリニック	春日井市大手町2-70
1153	小松原内科	春日井市坂下町5-1215-742
1154	片山内科こどもクリニック	春日井市高藤寺町5-14-13
1155	同仁医院	春日井市勝川町5-105
1156	医療法人 北浦医院	春日井市美濃町3-46
1157	横井内科クリニック	春日井市勝川町西2-5
1158	青木内科クリニック	春日井市如意中町7-12-10
1159	岡島内科	春日井市小野町5-29
1160	医療法人俊友会 渡辺整形外科	春日井市福間町681-159
1161	医療法人 政泰会 肛門科安藤外科	春日井市若草通3-39
1162	医療法人 医峰会 山藤クリニック	春日井市小野町2-72
1163	医療法人 吉栄会 林医院	春日井市善見町52-1
1164	こどもゆめクリニック	春日井市白山町8-2-6
1165	医療法人 雄志会 川瀬医院	春日井市若草通2-32
1166	春日井市保健センター診療所	春日井市中央台1-1-7
1167	鈴木医院	春日井市大手町1050
1168	高山さとし内科	春日井市高山町2-9-7
1169	田中医院	春日井市中央台5-5-11
1170	小池医院	春日井市高屋松町8-19-1
1171	かとう耳鼻咽喉科	春日井市知多町2-155
1172	かみざわクリニック	春日井市東野町10-12-2
1173	くまい医院	春日井市妙慶町148-1
1174	朝宮こどもクリニック	春日井市柏原町5-87
1175	井上医院	春日井市牛山町296-21
1176	石黒内科クリニック	春日井市朝吉町1-11-1
1177	小寺医院	春日井市八光町3-25
1178	家田内科	春日井市大手町3-1-15
1179	のじり内科クリニック	春日井市東神領町43
1180	吉田クリニック	春日井市梅ヶ坪町71-3
1181	鳥山内科クリニック	春日井市白山町3-7-6
1182	竹内医院	春日井市藤木町5-47
1183	森永産婦人科	春日井市八事町3-46
1184	やまだ内科クリニック	春日井市西高山町1-7-17

皮膚科

473	坂野内科	日進市岩崎町東90-181
474	加藤医院	日進市梅森町上松296
475	水野皮膚科	日進市栄1-1407
476	岩瀬皮膚科	日進市折戸町高松52-104
477	はやかわ子どもクリニック	日進市岩崎台4-1011
478	佐藤クリニック	日進市米野本町丁田20-1
479	立松クリニック	日進市梅森町西田面7-1
480	梅森クリニック	日進市梅森台5-75
481	医療法人杉本クリニック	日進市赤池1-3001 第25オーシャンプラザ3階
482	安江皮膚科クリニック	日進市菅久山3-201-6
483	日進胃腸科・外科	日進市栄3-1204
484	おかざき皮膚科	日進市蟹甲町池下279-1
485	三本木クリニック	日進市三本木町新編間2-1
486	たつらクリニック	日進市竹の山5-1501
487	たけのやま皮膚科	日進市竹の山二丁目2504番1
488	赤池エンゼル皮膚ふ科	日進市赤池町実ノ手1番 プライムツリー赤池1F
489	梅森台レオ整形外科・ヒバ科	日進市梅森台4丁目188番地
490	加藤整形外科	長久手市真行田34
491	はなみずき皮膚クリニック	長久手市桜作1313
492	西藤形成外科	長久手市下山43番7
493	医療法人バク諸輪診療所	東郷町諸輪前田47
494	わごうが丘クリニック	東郷町和合ヶ丘1-5-6
495	こうよう皮膚科	東郷町三ツ池4-2-10
尾 張 西 部 医 療 圏		
496	アイエスクリニック	一宮市栄1-10-16
497	柳宮加藤医院	一宮市萩原町朝宮西町1-1
498	安藤医院	一宮市開明字乾上34-1
499	医療法人 雄仁会 石黒クリニック	一宮市今伊勢町新神戸字丸反野62
500	いしごろ内科	一宮市本町4丁目1008
501	磯村医院	一宮市千秋町佐野字五反田21番地
502	医療法人 いつき会 いつきクリニック一宮	一宮市大和町毛受字辻根47-1
503	稲垣医院	一宮市浅井町江森字光光寺13番地
504	井上内科クリニック	一宮市開明字東沼85
505	医療法人 清心会 大久保外科	一宮市富士1-8-18

皮膚科

506	医療法人 大嶋皮膚科	一宮市花池の1303
507	おじお内科	一宮市木曾川町黒田字西町北37-1
508	小野木外科	一宮市千早町佐野字工高前46-1
509	かとう皮膚科	一宮市新法2丁目19-19
510	神山たかほし皮膚科	一宮市平和町三丁目9-2
511	かわい皮膚科クリニック	一宮市開明字蒲田21-3
512	医療法人 岸内科	一宮市浅野字古風敷49番地
513	木村クリニック	一宮市松崎通1丁目22番
514	医療法人 黒田皮膚科	一宮市朝日3-3-16
515	寿友クリニック	一宮市北小瀬字道上55-1
516	ごしの内科	一宮市東五城字大平塚37番地
517	松井クリニック	一宮市大江1-6-10
518	柴田皮膚科	一宮市本町2丁目3-19
519	すぎやま内科クリニック	一宮市今伊勢町宮後字郷東36
520	鈴木クリニック	一宮市三条字郷東35-1
521	新内科クリニック	一宮市森本一丁目18-23
522	大塚会クリニック	一宮市大江一丁目3番2号
523	どけけ内科クリニック	一宮市伝法寺1丁目1番地8
524	とみつかクリニック	一宮市郷東寸畑4
525	西藤医院	一宮市浅野字郷東36
526	のぞみケアクリニック	一宮市木曾川町黒田字北側二の町72 キヤリアーコート102号室
527	はっとり皮膚科クリニック	一宮市牛野通3-28-3
528	久屋クリニック一宮院	一宮市文京2丁目9番11
529	皮膚科内科よこたクリニック	一宮市木曾川町里小数字寺東174-2
530	藤本整形外科	一宮市木曾川町開明町2472-1
531	みあいクリニック	一宮市神山町2丁目10番地6
532	宮地内科医院	一宮市栄3-1-11
533	宮本医院	一宮市今伊勢町本神戸字山王1
534	メイトクンたなかファミリークリニック	一宮市奥町字宮前45-1
535	柳田皮膚科	一宮市大宮3丁目5番18号
536	YUKI皮膚科クリニック	一宮市時之島字四ツ辻2
537	渡辺外科	一宮市平和町9-4-13
538	きたやまクリニック	稲沢市稲沢町北山18番地
539	つむぎクリニック	稲沢市井之口親畑町70-1

皮膚科

540	とくだ皮膚科	稲沢市大塚南4丁目8
541	広島皮膚科	稲沢市藤島3丁目131番地(皮フ科)稲沢市藤島3丁目129番地(眼科)
542	ほり切皮膚科クリニック	稲沢市重本一丁目58番地
543	水谷皮膚科	稲沢市小沢4-2-7
544	宮崎外科	稲沢市西町3丁目224
545	宮下医院	稲沢市平金森町78-2
546	たけなほ泌尿器科・皮膚科	稲沢市天池遠松町95番地
尾 張 北 部 医 療 圏		
547	長谷川医院	春日井市南坂下町3-469
548	小川皮膚科医院	春日井市藤山台2-1-10
549	宮本皮膚科・産婦人科	春日井市中央台5-6-12
550	吉田小児科	春日井市不二ガ丘1-102
551	医療法人中央会 中央台診療所	春日井市中央台2-3-2 中央台228棟
552	大手外科クリニック	春日井市大手町2-70
553	同仁医院	春日井市勝川町5-105
554	医療法人 北浦医院	春日井市美濃町3-46
555	タカマ皮膚科	春日井市鳳凰松町5-12-2
556	青木内科クリニック	春日井市如意甲町7-12-10
557	医療法人俊友会 渡辺整形外科	春日井市廻間町601-159
558	医療法人敬秀会 江門科安藤外科	春日井市若草通3-39
559	泌尿器科・皮膚科・注射クリニック	春日井市朝宮町1-1-1
560	青山クリニック	春日井市六軒屋町1-9
561	いせみ皮膚科クリニック	春日井市西本町1-8-3
562	徳丸外科	春日井市下市場町3-5-4
563	医療法人愛祥会 加藤クリニック	春日井市下墨敷町字下墨敷1-2
564	井上医院	春日井市牛山町296-21
565	和田クリニック	春日井市東神町1-5-3
566	なかじま皮膚科クリニック	春日井市蘭川町8-13 蘭川駅前ロビビルF
567	かすみがい皮膚科	春日井市西山町3丁目1番地2
568	まごころクリニック	春日井市藤木町6丁目2465-1
569	高藤寺駅前クリニック	春日井市高藤寺町北4丁目1-1 レベルク高藤寺1階A号室
570	磯部皮膚科医院	春日井市町屋町1-40
571	東海中央クリニック	春日井市角崎町102-1
572	めぐみクリニック	春日井市神保町2丁目20番地1

皮膚科

573	なかみがい整形外科皮膚科	春日井市岩成台5丁目2-12
574	春日井ファミリー皮膚科	春日井市藤木町6丁目2-4
575	小山クリニック	春日井市石度台2丁目4-12
576	医療法人和恵会 はやかわ・すずきクリニック	春日井市相原町3-185
577	すまいる皮膚科クリニック	春日井市出川町3-14-2
578	たかま整形外科・皮膚科	春日井市六軒屋町二丁目10番地
579	やないクリニック	春日井市南原町2丁目2-15
580	白雲リハビリクリニック	春日井市松戸町3丁目8番地7
581	ただけクリニック整形外科・内科	春日井市小野町5-89-6
582	春日井リハビリテーション病院附属クリニック	春日井市神原町706番地
583	医療法人木村内科	犬山市大字羽黒字神明6
584	宮崎整形外科外科内科	犬山市大字羽黒新田字下郷屋7-1
585	安藤クリニック	犬山市大字塔野地字東前田30-1
586	医療法人ふなびきクリニック	犬山市大字初原字松坪29-2
587	医療法人いづき会樹クリニック	犬山市上坂町5-232
588	宮田眼科	犬山市松本町4-111
589	山本皮膚科クリニック	犬山市大字火山字高見町5
590	竹内皮膚科クリニック	犬山市丸山天白町74
591	フクダ皮膚科	江南市布袋町東253
592	日比野外科	江南市古知町本郷99
593	杉浦皮膚科	江南市江森町中38
594	ワタナベ皮膚科	江南市高瀬町栄333
595	平成クリニック	江南市尾崎町上田95
596	のぞみ皮膚科	江南市高瀬町遠藤31-1
597	こじま医院	江南市宮田町藤ノ森30
598	若宮八幡橋診療所	江南市力成町神出192-2
599	大塚皮膚科クリニック	江南市高瀬町大松原119-1
600	舟橋外科クリニック	小牧市外堀二丁目229
601	松浦医院	小牧市池之内字赤坂1130
602	高瀬皮膚科クリニック	小牧市篠岡一丁目46-3
603	岡本内科医院	小牧市高橋二丁目325
604	(医)和広会 藤野クリニック	小牧市大字岩崎字藤原351番地01
605	(医)革新会 千田クリニック	小牧市中央一丁目332番地
606	(医)双寿会 梶原外科・内科	小牧市中央二丁目185番地

泌尿器科

135	医療法人 かがみ整形外科・外科	名古屋市天白区井の森町201番地
136	江崎外科	名古屋市天白区原二丁目2901番地
137	佐井泌尿器科・皮膚科クリニック	名古屋市天白区平針二丁目1906番地 KMビル2F
138	糖尿病・内分泌科クリニックTOSAKI	名古屋市天白区元橋田二丁目1007番地
139	きむら泌尿器・腎臓内科クリニック	名古屋市天白区北浦6番地1
	海 部 医 療 圏	
140	医療法人ジェンクリニック ジェンクリニック	津島市橋詰町3-51
141	はせ川外科	津島市神守町古道34
142	彦坂外科	津島市東雲町3-99-1
143	医療法人彰和会 おつクリニック	愛西市小湊町響音堂3
144	山田ファミリークリニック	愛西市日蓮町山の池79
145	高村メヂカナルクリニック	外高市舞平3-60
146	浅井外科	あま市七宝町神之島丸ノ原44
147	成山ひだまりクリニック	海部郡蟹江町学戸1丁目39番地
	尾 張 東 部 医 療 圏	
148	ませき医院	瀬戸市柳田町131
149	医療法人喜和会 佐々木外科	瀬戸市豊野台3-60
150	大綱クリニック	尾張旭市北原山町六田池2214-4
151	河合クリニック	尾張旭市波川町2-14-12
152	深谷胃腸科外科	豊明市大久町西54-6
153	杉上クリニック	日進市岩崎町芦刈87-1
154	熊森クリニック	日進市梅葉台5-75
155	医療法人ふくしまファミリー内科	日進市岩崎台1-239
156	アガベクリニック	日進市折戸町孫三ヶ入61
157	たつクリニック	日進市の山5-1501
158	医療法人バク諸輪診療所	東郷町諸輪前田47
158	西山クリニック	東郷町諸輪下市36
	尾 張 西 部 医 療 圏	
160	安藤医院	一宮市扇形字敷土34-1
161	磯村医院	一宮市千秋町佐野字五反田21番地
162	稲垣医院	一宮市浅井町江藤字徳光寺13番地
163	医療法人 清心会 大久保外科	一宮市富士1-8-18
164	小野木外科	一宮市千秋町佐野字工高前46-1
165	桜井クリニック	一宮市大江1-6-10

泌尿器科

166	柴田皮膚科	一宮市本町2丁目9-19
167	杉山脳神経外科	一宮市野口1-14-16
168	腎・泌尿器科河合クリニック	一宮市伊勢町宮後字郷東23-5
169	どうり内科クリニック	一宮市伝法寺1丁目1番地8
170	野田泌尿器科クリニック	一宮市麓路3丁目1番1号
171	久屋クリニック一宮院	一宮市文政2丁目9番11
172	ひまわりクリニック丹西	一宮市猿海道1-8-23
173	おおこうち内科クリニック	稲沢市祖父江町校方上106-7
174	富川醫院	稲沢市井之口小瀬戸町8
175	宮崎外科	稲沢市西町3丁目224
176	よう泌尿器科・皮膚科	稲沢市大池邊法町9番番地
	尾 張 北 部 医 療 圏	
177	長谷川医院	春日井市坂下町3-469
178	大手外科クリニック	春日井市大手町2-70
179	医療法人俊文会 徳辺整形外科	春日井市廻間町681-169
180	医療法人政秀会 肛門科安藤外科	春日井市岩倉通3-39
181	泌尿器科・皮膚科・社村クリニック	春日井市南宮町1-1-1
182	医療法人薬祥会 加藤クリニック	春日井市下屋敷町字下屋敷1-2
183	医療法人同仁会 鳥居クリニック	春日井市鳥居松町2-307
184	にしむら泌尿器科・内科クリニック	春日井市下市場町4-13-12
185	田代クリニック	春日井市鳥居松町21番地1
186	竹村整形外科クリニック	春日井市珠美白山町1-4-17
187	やないクリニック	春日井市南下原町2丁目2-15
188	宮崎整形外科内科	大山市大字羽黒新田字下柳屋7-1
189	医療法人ふなびきクリニック	大山市大字前原字松野29-2
190	医療法人いづき会樹クリニック	大山市上坂町5-232
191	黒川すこやかクリニック	大山市大字大山字西古津99
192	小原外科	江南市村久野町門湯山220
193	日比野外科	江南市古知野7本郷59
194	平成クリニック	江南市尾崎町上田95
195	(医) 藤新会 千田クリニック	小牧市中央一丁目33番地
196	小牧スマイルクリニック	小牧市小牧二丁目280
197	もとまちクリニック	小牧市元町1丁目40
198	桃花台スマイルクリニック	小牧市城山一丁目5番68

産科、婦人科、産婦人科

101	ロイヤルベラルクリニック	名古屋市緑区水広1丁目1715番地	
102	医療法人 中根産婦人科	名古屋市緑区相川二丁目128番地	
103	産婦人科 野村クリニック	名古屋市緑区滝ノ水四丁目315番地	
104	徳重ウイメンズケアクリニック	名古屋市緑区徳重2丁目1810番地	
105	くずやクリニック	名古屋市名東区本郷二丁目94-1 みふくビル2F	
106	なごや東在宅ケアクリニック	名古屋市名東区山崎町110番地	
107	医療法人 聖一会 かいこ女性クリニック	名古屋市名東区上もぎ二丁目904番地	
108	医療法人 荏葉台クリニック	名古屋市名東区荏葉台502	
109	医療法人 藤ヶ丘レディースクリニック	名古屋市名東区藤里町1602番地	
110	西山産婦人科・内科	名古屋市名東区代方町1-93	
111	流倉レディースクリニック	名古屋市名東区つじが丘712	
112	北村医院	名古屋市名東区名東本通5-35	
113	おばな産婦人科クリニック	名古屋市天白区荒池2丁目803番地	
114	医療法人 医療会 イルマールレディースクリニック	名古屋市天白区島田四丁目2904番地	
115	産科婦人科 種村ウイメンズクリニック	名古屋市天白区野並1丁目285番地	
116	清水産婦人科	名古屋市天白区権田西二丁目902番地	
117	中谷レディースクリニック	名古屋市天白区原一丁目1905	
118	八事レディースクリニック	名古屋市天白区音田山810番地	
119	師勝産婦人科	北名古屋市 瀬之庄村矢重10-1	
120	小林産婦人科	北名古屋市 西之保深野82-2	
121	藤の花レディースクリニック	北名古屋市 経治ヶ一色東1丁目3番	
122	N.キャンズレディースクリニック	西春日井郡墨山町 豊澤字高前80	
	海 部 医 療 園		
123	大橋産婦人科クリニック	津島市埋田町2-63	
124	黄子ウイメンズクリニック	津島市申塚町1-122	
125	医療法人 雄峰会 真野産婦人科	津島市大字津島字北新開128-1	
126	産婦人科 佐藤クリニック	愛西市佐藤町宅地207	
127	山本ウイメンズクリニック	愛西市大野町茶木58	
128	富田レディースクリニック	あま市中豊津南の川166	
129	中川医院	海部郡大治町大字堀之内苗代655-1	
130	飛鳥村保健センター	海部郡飛鳥村松之郷3-65-1	
	尾 張 東 部 医 療 園		
131	青山クリニック	瀬戸市效範町2-34	
132	中原クリニック	瀬戸市山手町327	

産科、婦人科、産婦人科

133	クリニクベール	瀬戸市北浦町3-16	
134	浅野産婦人科	尾張旭市城前町4丁目1番地9	
135	医療法人 雄峰会 松下レディースクリニック	尾張旭市東大道町原田61-1	
136	いしはらレディースクリニック	尾張旭市南栄町黒石64-5	
137	そのこレディースクリニック	尾張旭市東印場町2-1-5	
138	緑葉レディースクリニック	豊明市西川町広原5	
139	奇島レディースクリニック	日進市折戸町枯木166	
140	愛知学院大学保健センター	日進市岩崎町阿良池12	
141	ともまつレディースクリニック	日進市栄2-1201 ガーデンセラA1階	
142	レディースクリニックアンジュ	日進市岩崎台1-1202	
143	平塚北クリニック	日進市赤池町屋下306-2	
144	長久手市保健センター診療所	長久手市岩作城の内101-1	
145	伊藤ウイメンズクリニック	長久手市宮部917	
146	図書館通おかもとマタニティクリニック	長久手市岩作長森11-1	
	尾 張 西 部 医 療 園		
147	一般社団法人 ぎふ総合健康センター あいち診療所	一宮市本町2-2-11 JES-宮ビル503号室	
148	おおいしプレスウイメンズクリニック	一宮市開明字畑深14番地1	
149	医療法人 加藤レディースクリニック	一宮市萩原町富田方字八朝12番地	
150	可世木レディースクリニック	一宮市平和一丁目9-26	
151	金子産婦人科	一宮市千秋町松野字六法寺22番地	
152	きそがわ不備クリニック	一宮市木曾川町里小牧字寺東172	
153	医療法人 後藤マタニティクリニック	一宮市開明字瀬原21番地	
154	田中クリニック	一宮市本町4丁目19番24号	
155	つかはらレディースクリニック	一宮市浅野字居楽野71-1	
156	てしがわらレディースクリニック	一宮市大和町毛受字浜田18	
157	産婦人科はつどりクリニック	一宮市木曾川町黒田字中針口北の237	
158	セブンベラルクリニック	稲沢市小池4丁目122	
159	三輪産婦人科小児科	稲沢市石橋二丁目157番地	
	尾 張 北 部 医 療 園		
160	宮本友子科・産婦人科	春日井市中央台5-6-12	
161	産科、婦人科 七原	春日井市白山町2-9-1	
162	緑水産婦人科	春日井市八事町3-46	
163	浅田レディースクリニック	春日井市松新町1丁目4番地ルネック5階	
164	明子ウエルネスクリニック	春日井市八光町3-35	

眼科

235	青山クリニック	瀬戸市茂原町2-24
236	おぐち眼科	瀬戸市南山町1-43
237	医療法人有竹眼科	瀬戸市藤野台4-2
238	医療法人松本眼科	瀬戸市末広町2-30
239	医療法人メディアカリアイクアー 瀬戸眼科	瀬戸市高根町3-83
240	こんどう眼科	瀬戸市山口町237-1
241	わたらい眼科	瀬戸市北山町87-6
242	特別養護老人ホームつばき診療所	瀬戸市水中野町2丁目758
243	近藤眼科クリニック	尾張旭市武井町2-14-11
244	あさひ眼科クリニック	尾張旭市三郷町栄3-1 プレミール三郷1階
245	ほんじ眼科クリニック	尾張旭市緑町緑ヶ丘163-2
246	尾張旭市保健福祉センター診療所	尾張旭市新居町明才切57
247	医療法人メディアカリアイクアー 三郷眼科クリニック	尾張旭市三郷町中井田41ア外83井上ビル2階
248	医療法人ミモザ会 太田眼科医院	尾張旭市旭前町5-3-5
249	医療法人明峰会 馬場眼科医院	尾張旭市大久手町一の巻115
250	平岩眼科	豊明市新田町吉池2-3
251	医療法人静縁会 桜ヶ丘眼科	豊明市前後町善江1737 ハルネス2号館
252	とよあげ眼科	豊明市新栄町4-91
253	すえしげ眼科	豊明市西川町広原20-1
254	たかはし眼科	日進市豊甲町池下279-2
255	かぐやま眼科	日進市香久山5-1802 MIO香久山2階
256	日進眼科クリニック	日進市栄2-1204
257	アイクリニック日進	日進市岩崎台1-106
258	プライムツリー赤池眼科	日進市赤池町実ノ手1番 PRIME TREE AKAIKI 1階
259	こめの木いづち眼科	日進市米野木町富前107-4
260	奥田眼科	東郷町和合ヶ丘1-15-3
261	スズムラ眼科医院	長久手市市神前118
262	祖父江クリニック	長久手市原保819
263	長久手市保健センター診療所	長久手市岩作場の内101-1
264	愛知敬徳大学クリニック	長久手市片平二丁目17-18
265	もりの眼科	長久手市根郷805
266	医療法人メディアカリアイクアーながて眼科	長久手市中央土地区画整理事業地区内50-11002c アイセーニール長久手1階
267	きと眼科クリニック	長久手市下山46-6

眼科

268	アイ眼科クリニック	一宮市今伊勢町馬寄字西切戸3-1
269	愛蔵眼科	一宮市浅井町大日比野字清原5番地
270	アステイ眼科	一宮市栄3丁目1-1 JR尾張一宮駅 アステイ一宮内
271	一宮アイクリニック	一宮市栄三丁目2番12号
272	一宮東クリニック	一宮市相生1-7-1 エスポワールタウンIF
273	いとう眼科	一宮市浅井町西浅井字塚中25-1
274	大島眼科クリニック	一宮市北園通5丁目20番地
275	くろもと眼科クリニック	一宮市龍水寺字五反田58番地1
276	くわいよんアイクリニック	一宮市木曽川町黒田十の通り181-1
277	瀬内科クリニック	一宮市森本一丁目18-23
278	医療法人 高橋眼科	一宮市本町1丁目3番9号
279	たけうち眼科	一宮市木曽川町黒田字南八ッ池2-1 イオンモール木曽川ビル2階
280	ながさき眼科	一宮市栄4-6-28
281	丹羽眼科	一宮市平安一丁目4-28
282	野村眼科	一宮市多加木一丁目19-12
283	びびい眼科	一宮市東五城10-1
284	深見眼科クリニック	一宮市東五城字東備前22-1
285	ふたえし眼科	一宮市大和町苅安賀字火口上53
286	医療法人 豊澤会 松浦眼科医院	一宮市栄2丁目12番14号
287	医療法人 水上眼科	一宮市新生二丁目4-15
288	眼科やみさき医院	一宮市開明字塚中62番地6
289	医療法人 矢ヶ崎眼科医院	一宮市大江1-6-22
290	アエタ稲沢眼科	稲沢市天池五反田町1番地 アエタタウン稲沢入館1階
291	稲沢アイクリニック	稲沢市稲沢町前田5丁目86-1
292	大久保眼科	稲沢市祖父江町桜方上切6-6
293	眼科北村クリニック	稲沢市平和町下起橋260
294	鈴木クリニック	稲沢市正明寺2丁目17番5号
295	イサ眼科	稲沢市大矢町三條田33-1
296	医療法人 東浦眼科医院	稲沢市正明寺1丁目8番18号
297	広島眼科	稲沢市稲島東3丁目129番池
298	広島皮膚科	稲沢市稲島東3丁目131番池(成二村)稲沢市稲島東3丁目129番池(旧科)
299	とく眼科・医療法人和協会]	稲沢市天池遠松町93
300	リーブウォーク稲沢クリニック	稲沢市長野7丁目1番2号 リーブウォーク稲沢IF

尾 張 西 部 医 療 圏

尾 張 北 部 医 療 圏

耳鼻いんこう科

167	医療法人ヒダ耳鼻咽喉科	尾張旭市向町3-3-31
168	医療法人こいで耳鼻咽喉科	尾張旭市三郷町栄10-1
169	加藤源ニクリニック	尾張旭市東印場町二反田41
170	三宅医院	尾張旭市新居町寺田2962-5
171	尾張旭市保健福祉センター診療所	尾張旭市新居町明才切57
172	としや耳鼻咽喉科クリニック	尾張旭市東栄町4-1-8
173	すないの家庭尾張診療所	尾張旭市柏井町赤塚256番地1
174	田代耳鼻咽喉科	豊明市前後町善江1737 パルネ2号館
175	みさき耳鼻咽喉科	豊明市三崎町中の原4-7
176	川田耳鼻咽喉科	日進市梅森台2-212
177	かさしま耳鼻咽喉科クリニック	日進市栄4-103
178	いわさき耳鼻咽喉科	日進市竹の山2-2110
179	さんとう耳鼻咽喉科	日進市米野木台4-912
180	あかいけ耳鼻いんこう科	日進市赤池町屋下394番地1
181	おやま耳鼻咽喉科	日進市香久山2-2104
182	宮本フミアリー耳鼻科	東郷町白鳥2-22-12
183	秋田耳鼻咽喉科クリニック	東郷町三ツ池4-2-3
184	杉山耳鼻咽喉科	長久手市作田2-1201 パール25 1階
185	愛知敬徳大学クリニック	長久手市片平二丁目17-18
186	長久手耳鼻咽喉科	長久手市青蒲池103
187	かおる耳鼻咽喉科・アレルギー科	長久手市池田95番地1
尾 張 西 部 医 療 圏		
188	浅井耳鼻咽喉科医院	一宮市木曽川町里小坂清水50
189	うしだ耳鼻咽喉科	一宮市丹陽町海岸道一丁目2番24号
190	おかだ耳鼻咽喉科クリニック	一宮市大和町南高井字蓮原41-2
191	開明クリニック	一宮市開明字藤原39番地
192	可世木耳鼻咽喉科	一宮市島村6反田3
193	医療法人 晴見耳鼻咽喉科医院	一宮市大志一丁目8番21号
194	さし耳鼻いんこう科	一宮市千秋町天塚字北野17
195	くどう耳鼻咽喉科	一宮市富士2-9-8
196	後藤クリニック	一宮市平和03丁目6番11号
197	耳鼻咽喉科 照クリニック	一宮市時之島字古野1番1
198	大橋会クリニック	一宮市大江一丁目3番2号
199	内科・小児科・耳鼻咽喉科 田中医院	一宮市桜2-2-1

耳鼻いんこう科

200	医療法人 保連会 はしと耳鼻咽喉科	一宮市浅井町黒岩字石刀山48番地1
201	耳鼻咽喉科・小児耳鼻咽喉科ひらさわクリニック	一宮市大和町新安賀字上東出63-1
202	医療法人 藤本耳鼻咽喉科医院	一宮市大江3-7-10
203	医療法人 本田耳鼻咽喉科医院	一宮市神山1-7
204	米倉耳鼻咽喉科	一宮市本町1-5-1
205	前尾内科・耳鼻咽喉科	稲沢市梅須賀町丁目31
206	医療法人 泉耳鼻咽喉科	稲沢市国府宮2-10-30
207	いさわさわ耳鼻咽喉科	稲沢市下津住吉町9-1
208	またがき耳鼻咽喉科	稲沢市井之口小番戸町44
209	なかやま耳鼻咽喉科	稲沢市稲島11丁目40
210	やまた耳鼻咽喉科	稲沢市祖父江町山崎才麻野西65-1
尾 張 北 部 医 療 圏		
68	はやし耳鼻咽喉科	春日井市松新町2-111
69	かとう耳鼻咽喉科	春日井市知多町2-155
70	こばやし耳鼻咽喉科	春日井市朝宮町1-1-3
71	坂井耳鼻咽喉科	春日井市西山町5丁目15番地6
72	おくら耳鼻科クリニック	春日井市高蔵寺町北1丁目204-2
73	もりなが耳鼻咽喉科	春日井市出川町2-31-6
74	中村耳鼻咽喉科	春日井市赤見町43
75	内田耳鼻咽喉科	春日井市町屋町1-97
76	耳鼻咽喉科まつたクリニック	春日井市橋本町6-2-4
77	すぎやま耳鼻科クリニック	春日井市松新町1-3番 ルネッサンスデ・瀬川1番街3階303号
78	医療法人 和進会 はやかわ・すぎクリニック	春日井市柏原町3-185
79	岩塚クリニック	春日井市割塚町146
80	医療法人 こばやし耳鼻咽喉科	大山市松本町2-31
81	にお耳鼻咽喉科	大山市大字羽黒字小字126-5
82	丸尾耳鼻咽喉科	江南市前保町保町ケ丘231(2階)
83	野村耳鼻咽喉科	江南市古知野町日の出62
84	おさぎ耳鼻咽喉科	江南市東野町崎森71
85	やまが耳鼻咽喉科クリニック	江南市小瀬町西ノ山85-1
86	渡部耳鼻咽喉科医院	岩倉市下本町明陽162-2
87	医療法人 いわくら耳鼻咽喉科	岩倉市西町西町前31-4
88	おしたにクリニック	岩倉市稲荷町高塚8
89	いのうえ耳鼻咽喉科	岩倉市八郷町六反田17-1

リハビリテーション科

337	中野整形外科	瀬戸市北山町40-1
338	医療法人延和会あさいクリニック	瀬戸市東権現町3
339	打田内科クリニック	瀬戸市中水野町72-736
340	すずき整形外科	瀬戸市川崎町3-31
341	ごとう内科クリニック	瀬戸市八幡台1-1
342	おがわ整形外科	瀬戸市内田町2-106-1
343	三浦内科クリニック	瀬戸市みずの坂2-26
344	瀬戸にしん整形外科クリニック	瀬戸市西沢町48
345	飯田クリニック	尾張旭市東栄町2-8-8
346	木飼クリニック	尾張旭市北原山町六田池2214-4
347	黒合クリニック	尾張旭市新居町木の木7
348	城山クリニック	尾張旭市平子町長池上6399
349	にっかつクリニック	尾張旭市瀬戸川町1-128
350	可知整形外科	尾張旭市南原山町赤土275
351	ひでま・ゆかりクリニック	尾張旭市南本郷町原町2-14
352	医療法人大岩医院	尾張旭市三郷町橋栄103
353	いながきクリニック	尾張旭市橋の鼻町1-2-9
354	ベル整形外科クリニック	尾張旭市城前町四丁目1番地34
355	やすい医院	尾張旭市白鳳町1-120
356	宮本整形外科クリニック	尾張旭市西の野町15-46-1
357	つばい整形外科・内科	尾張旭市南栄町黒石64-1
358	四軒家整形外科クリニック	尾張旭市庄南町2-8-7
359	あらかわ医院	尾張旭市大久手町中松原39
360	深谷胃腸科外科	豊明市大久伝町西54-6
361	前原外科・整形外科	豊明市阿野町西の瀬戸16-1
362	くさべ整形外科	豊明市二村台7-17-11
363	医療法人豊明クリニック	豊明市新築町2-133
364	医療法人美月会 前後整形外科内科クリニック	豊明市阿野町清55-1
365	いこま内科クリニック	豊明市三崎町三崎1-1
366	医療法人成田内科循環器科	豊明市赤掛町赤花11-5
367	河本整形外科	豊明市新田町南13-1
368	大久伝内科	豊明市大久伝町南3-13
369	おおはちクリニック	豊明市茶町大根1-59
370	杉上クリニック	日進市岩崎町芦刈町87-1

リハビリテーション科

371	しんあいクリニック	日進市岩崎町北高上44-4
372	佐藤クリニック	日進市米野木町丁田20-1
373	立松クリニック	日進市梅森町西田面17-1
374	梅森クリニック	日進市梅森台5-75
375	医療法人杉本クリニック	日進市赤池1-3001 第252号一ツヤンプラザ3階
376	のだ整形外科	日進市竹の山15-1601
377	こめのきひがし整形外科	日進市米野木町池田152-2
378	平野かとう整形外科	日進市赤池町屋下310
379	富田整形外科	日進市遠田町東田面94-3
380	日進胃腸科・外科	日進市栄3-1204
381	さまたクリニック	日進市赤池南2-111
382	アガベクリニック	日進市折戸町孫三ヶ入61
383	日進すずき整形外科	日進市栄3-2002
384	梅森台レオ整形外科・ヒフ科	日進市梅森台4丁目188番地
385	加藤整形外科	長久手市真行田34
386	二宮整形外科	長久手市久保山806
387	ヒロ整形外科	長久手市山越101-1
388	長久手南クリニック	長久手市南ヶ瀬3-1605
389	医療法人 おおた整形外科クリニック	長久手市市ヶ瀬2丁目101番地
390	朝日が丘整形外科	長久手市下山48-1
391	わごうが丘クリニック	東郷町和合ヶ丘1-5-6
392	徳達整形外科	東郷町和合林清池110
393	白鳥藤田クリニック	東郷町和合北教谷166
394	三ツ池整形外科	東郷町兵衛2-1-11
395	まつもとクリニック	東郷町春木菅貝97
尾 張 西 部 医 療 圏		
396	あさいクリニック	一宮市今伊勢町西後宮代11-1
397	あさの内科クリニック	一宮市奥町剣光寺75-1
398	安藤医院	一宮市開明学校上34-1
399	医療法人 桂仁会 石黒クリニック	一宮市今伊勢町新神戸字九反野62
400	いしぐる内科	一宮市本町4丁目1028
401	磯村医院	一宮市千秋町佐野字五反田21番地
402	いそむらアミアクリニック	一宮市丹羽字古屋敷72-1
403	医療法人 恵仁会 一宮整形外科	一宮市下沼町4丁目6番地

リハビリテーション科

404	医療法人 いっさき会 いっさきクリニック一宮	一宮市大和町毛塚字北畑47-1
405	いっさき整形外科	一宮市浅井町西浅井字柳西51-1
406	稲垣医院	一宮市浅井町江森字松光寺13番地
407	井上内科クリニック	一宮市開明字東程85
408	医療法人 岩田整形外科医院	一宮市向山南一丁目7-18
409	宇野医院	一宮市三条字エグロ78-1
410	小野木外科	一宮市子孫町佐野字工高前46-1
411	かどろくマツ整形外科	一宮市大和町南高井字野間89-2
412	かきた整形外科	一宮市開明字東向野18-1
413	神田後藤クリニック	一宮市水巻川町外瀬田字芳池189
414	まじ整形外科	一宮市瀬部字大塚塚81の1
415	医療法人 岸内科	一宮市浅野字古屋敷49番地
416	まむら胃腸科・外科・内科	一宮市牛野通4丁目36番2
417	木村クリニック	一宮市松林通7丁目22番
418	善友クリニック	一宮市北小瀬字道上55-1
419	こしの内科	一宮市東五線字大平裏37番地
420	医療法人 常風会 こたせ内科クリニック	一宮市築四丁目1番地1
421	杉山整形外科	一宮市野口1-14-16
422	医療法人 墨医院	一宮市水巻川町玉ノ井字八尻145
423	ささの整形外科	一宮市水巻川町里小牧字寺東177番地1
424	たいようクリニック	一宮市開明字新田沼11
425	田中クリニック	一宮市本町4丁目19番24号
426	田中内科クリニック	一宮市北今字榎山12番1
427	中島医院	一宮市東五線大平裏14-1
428	中島整形外科クリニック	一宮市東田26
429	医療法人 中村整形外科	一宮市善野2丁目4番16号
430	萩原整形外科リウマチクリニック	一宮市萩原町萩原友基01
431	伴医院	一宮市西島町13丁目53番地
432	藤クリニック	一宮市水巻川町黒田一の通り25番1
433	ふじのみ整形外科	一宮市大和町刈安賀字山王72
434	藤本整形外科	一宮市水巻川町門前沼2472-1
435	医療法人 善礼会 松前内科医院	一宮市浅野字新屋敷50-1
436	まひさ整形外科	一宮市大和町高引字塚末申2241番3
437	宮田クリニック	一宮市光明寺字天王塚104

リハビリテーション科

438	みやび整形外科	一宮市北今字榎山18-1
439	森医院	一宮市起東善屋85
440	森整形外科	一宮市浅野字南之川45
441	森中央クリニック	一宮市萩原町西宮重字東光堂18
442	やまざき整形外科・リウマチクリニック	一宮市今伊勢町南宮字柳森田14番1
443	大和南クリニック	一宮市大和町於孫字上次22
444	湯川クリニック	一宮市高田字向畑24
445	渡辺外科	一宮市善野3-3-13
446	大里クリニック	稲次市高重中町118-1
447	大島クリニック	稲次市祖父江町三丸瀬通102番地
448	オーア内科クリニック	稲次市正明寺3-191
449	かげやまクリニック	稲次市祖父江町後方西浜31
450	かじらファミリークリニック	稲次市下津住吉22
451	かわむらクリニック	稲次市大森北5丁目50
452	くした整形外科	稲次市西島出町91番地
453	こんどう整形外科	稲次市西町3丁目9-23
454	「(医) 庵美」シグキカカズ整形外科内科	稲次市日下部北町4丁目43-1
455	胃腸科外科たちりクリニック	稲次市大矢町三條田42-1
456	根木クリニック	稲次市平和町下起南146-1
457	医療法人 蒸純会 黒柳整形外科	稲次市国府宮4丁目15-11
458	夫馬整形外科医院	稲次市稲次町下田64-3
459	みやた整形外科	稲次市下津南山二丁目2番地3
460	医療法人 洲栄会 山内外科	稲次市小池1-4-25
461	医療法人 わたなべ医院	稲次市祖父江町祖父江南川原67-10
	尾 張 北 部 医 療 圏	
462	医療法人 藤川医院	春日井市若草通1-12
463	医療法人 北浦医院	春日井市美濃町3-46
464	医療法人 徳友会 渡辺整形外科	春日井市瀬田町681-159
465	医療法人 祥栄会 岡山整形外科	春日井市藤山台2-2-6
466	青山クリニック	春日井市六軒屋町1-9
467	高山さとし内科	春日井市高山町2-9-7
468	医療法人 豊祥会 加藤クリニック	春日井市下屋敷町字下屋敷1-2
469	医療法人 同仁会 鳥居クリニック	春日井市鳥居松町2-307
470	伊東外科整形外科医院	春日井市出川町2-29-8

放射線科

26	佐々木小児科・放射線科・内科医院	名古屋市中区栄四丁目14-10
27	名古屋東栄クリニック	名古屋市中区栄二丁目11番25号
28	ポック健康クリニック	名古屋市昭和区安田通4丁目3番地
29	医療法人社団三角会鶴舞クリニック	名古屋市昭和区鶴舞3-23-18
30	田中内科皮膚科医院	名古屋市瑞穂区豊岡通三丁目3番地
31	いどろクリニック	名古屋市中区戸田西三丁目1815
32	みなと医療生活協同組合 高畑生協診療所	名古屋市中川区高畑五丁目182番地
33	伊藤内科	名古屋市中川区尾頭橋三丁目4番12号
34	医療法人真精会 岡本クリニック	名古屋市中川区石橋町4-51
35	浅井医院	名古屋市中川区小本町3-100
36	名古屋放射線診断クリニック	名古屋市中川区法華一丁目162番地
37	みなと医療生活協同組合 みなと診療所	名古屋市港区港線3-7-18
38	みなと医療生活協同組合 宝神生協診療所	名古屋市港区宝神3丁目2107番2号
39	みなと医療生活協同組合 当知診療所	名古屋市港区小碓二丁目284
40	名古屋経済会病院附属専門診療所	名古屋市港区港町1-9
41	いりやまクリニック	名古屋市南区役本町48-1
42	だいどろクリニック	名古屋市南区白水町8番地
43	南医療生活協同組合 たから診療所	名古屋市南区北頭町2丁目35番地
44	種田クリニック	名古屋市守山区白沢町158番地
45	滝泉寺診療所	名古屋市守山区滝泉寺一丁目919番地
46	わかさとクリニック	名古屋市緑区浦里一丁目98番地
47	南医療生活協同組合 桃山診療所	名古屋市緑区植山1丁目64番地
48	久藤クリニック	名古屋市名東区上社五丁目201番地
49	浅井医院	名古屋市名東区猪子石原三丁目2604番地
50	医療法人かがみ整形外科・外科	名古屋市天白区井の森町201番地
51	一ツ山クリニック	名古屋市天白区山根町333番地
52	泰山クリニック	名古屋市天白区美山1丁目1760

放射線科

53	水田医院	清須市一柳屋敷1419
54	医療法人倫記会 いぶき野クリニック	北名古屋市 熊之庄宮地10
55	愛西市国民健康保険八開診療所	愛西市江西町宮西43
56	根原クリニック	海部郡蟹江町本町9-6
57	みなと医療生活協同組合 かにえ診療所	海部郡蟹江町今字下六区田111
58	加藤胃腸科内科・とびしまこどもクリニック	海部郡飛島村大字原岡4-8
59	瀬戸健康管理センター診療所	瀬戸市共栄通1-48
60	ませき医院	瀬戸市柳田町31
61	飯田クリニック	尾張旭市東栄町2-8-8
62	中京サテライトクリニック	豊明市荻掛町石畑180-1
63	医療法人成田内科循環器科	豊明市荻掛町荒井11-5
64	梅菜クリニック	日進市梅菜台5-75
65	一般社団法人さくら総合健康センターあいち診療所	一宮市本町2-2-11 JES一宮ビル603号室
66	医療法人 恵仁会 一宮整形外科	一宮市下沼町4丁目8番地
67	稲垣医院	一宮市浅井町江森字松光寺13番地
68	医療法人 清心会 大久保外科	一宮市富士1-9-18
69	医療法人 岸内科	一宮市浅野字古盛敷49番地
70	木村クリニック	一宮市松降通7丁目22番
71	大雄会クリニック	一宮市大江一丁目3番2号
72	医療法人 梅友会 野村内科	一宮市多加木三丁目4番3号
73	平野内科	一宮市緑2丁目13番地1
74	医療法人敬友会 渡辺整形外科	春日井市廻間町681-159
75	医療法人梅志会 川瀬医院	春日井市若草通2-32

愛知県外来医療計画別表

(医療機器保有状況)

愛 知 県

(平成 30 年 7 月 1 日時点)

資料：平成 30 年度病床機能報告

目 次

名古屋・尾張中部医療圏	1
海部医療圏	9
尾張東部医療圏	10
尾張西部医療圏	12
尾張北部医療圏	14
知多半島医療圏	16
西三河北部医療圏	18
西三河南部東医療圏	19
西三河南部西医療圏	20
東三河北部医療圏	22
東三河南部医療圏	23

尾張西部医療圏

医療機関名	市区町村名	CT				MRI			PET	PETCT	ガンマナイフ	サイバーナイフ	マンモグラフィ
		マルチスライスCT		16列以上 64列未満	16列未満	3テスラ 以上	1.5テスラ 以上 3テスラ 未満	1.5テスラ 未満					
		64列以上	16列以上 64列未満										
一宮市立市民病院	一宮市	3	1	0	0	0	2	0	0	0	0	0	1
一宮市立木曾川市民病院	一宮市	1	0	0	0	0	1	0	0	0	0	0	0
医療法人医徳会 国井病院	一宮市	0	1	0	0	0	0	1	0	0	0	0	1
医療法人泰玄会 泰玄会病院	一宮市	1	0	0	0	0	0	1	0	0	0	0	1
医療法人来光会 尾洲病院	一宮市	0	1	0	0	0	0	0	0	0	0	0	1
医療法人尾張健友会 千秋病院	一宮市	1	0	0	0	0	1	0	0	0	0	0	1
上林記念病院	一宮市	0	1	0	0	0	1	0	0	0	0	0	0
尾西記念病院	一宮市	0	1	0	0	0	1	0	0	0	0	0	1
医療法人山下病院	一宮市	2	0	0	0	0	0	0	0	0	0	0	1
総合大雄会病院	一宮市	2	1	0	0	0	2	0	0	1	0	0	0
一宮西病院	一宮市	3	0	1	0	2	1	0	0	0	0	0	2
大雄会第一病院	一宮市	1	0	0	0	0	1	0	0	0	0	0	1
稲沢市民病院	稲沢市	1	1	0	0	1	1	0	0	0	0	0	1
愛知県厚生農業協同組合連合会稲沢厚生病院	稲沢市	1	0	0	0	0	1	0	0	0	0	0	1
医療法人六輪会 六輪病院	稲沢市	0	1	0	0	0	0	0	0	0	0	0	0
医療法人回精会北津島病院	稲沢市	0	1	0	0	0	0	0	0	0	0	0	0

尾張西部医療圏

医療機関名	市区町村名	CT			その他のCT	MRI			PET	PETCT	ガンマナイフ	サイバーナイフ	マンモグラフィー
		64列以上	16列以上 64列未満	16列未満		3テスラ 以上	1.5テスラ 以上3テスラ 未満	1.5テスラ 未満					
愛北ハートクリニック	一宮市	1	0	0	0	0	0	0	0	0	0	0	0
孝友クリニック	一宮市	0	1	0	0	0	0	1	0	0	0	0	0
森整形外科	一宮市	0	0	0	0	0	0	0	0	0	0	0	0
医療法人いづき会 クリニック一宮	一宮市	0	1	0	0	0	0	0	0	0	0	0	0
磯村医院	一宮市	0	1	0	0	0	0	0	1	0	0	0	0
井上内科クリニック	一宮市	0	0	0	1	0	0	0	0	0	0	0	0
医療法人 加藤レディスク クリニック	一宮市	0	0	0	0	0	0	0	0	0	0	0	1
セブンベルクリニック	稲沢市	0	0	0	0	0	0	0	0	0	0	0	1
医療法人洲栄会 山村外科	稲沢市	0	1	0	0	0	0	0	0	0	0	0	0

有 床 診 療 所