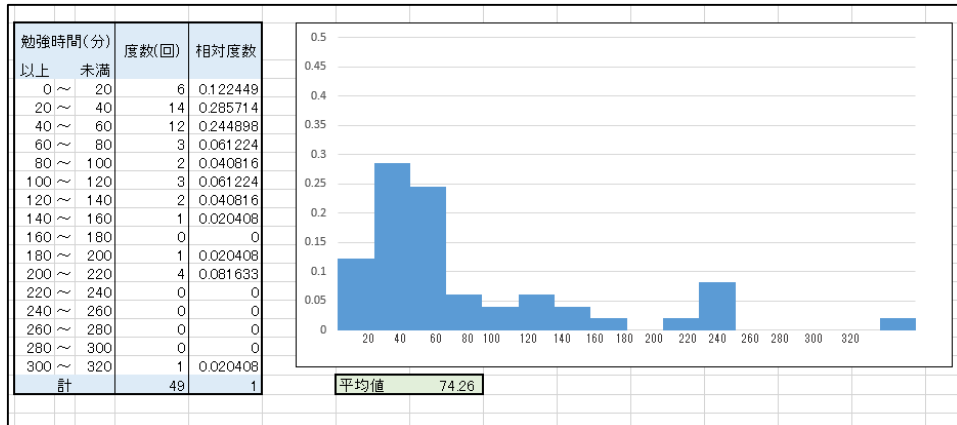


標本調査の時間を短縮し、じっくりと分析しよう

中学校3年 数学科「標本調査のメリット・デメリットを考えよう」

No	勉強時間(分)	標本の大きさ
1	50	50
2	40	
3	30	
4	20	
5	35	
6	45	
7	50	
8	20	
9	35	

入力完了



1 紙のアンケートで調査する

- ・アンケート調査を行って、アンケート用紙をスキャンしてどの班もアンケート結果を見ることができるようにする。

2 タブレット端末を使って標本調査を行う

- ・サンプル数を班で決めて、ランダムに抽出された番号のアンケート結果をタブレット端末に入力していく。

3 何度も標本調査を行い、その結果を分析する

- ・様々なサンプル数で標本調査を行い、その結果（代表値・ヒストグラムなど）を比べて、標本調査のメリットやデメリットについて考える。

⇒ **サンプル数を多くすれば、結果が偏る確率が少なくなるなど、全数調査のメリットやデメリットを考えることができる。**

- ◎ アンケート用紙をスキャンすることで、同時に複数の班で取り組むことができる。
- ◎ タブレット端末を使って、標本調査を効率的に行い、結果の分析に時間をかけることができる。
- ◎ 他のグループとタブレット端末を見せ合い、結果を比べることで、協働的に学習をすすめられる。