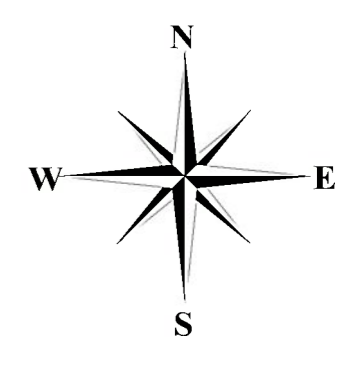
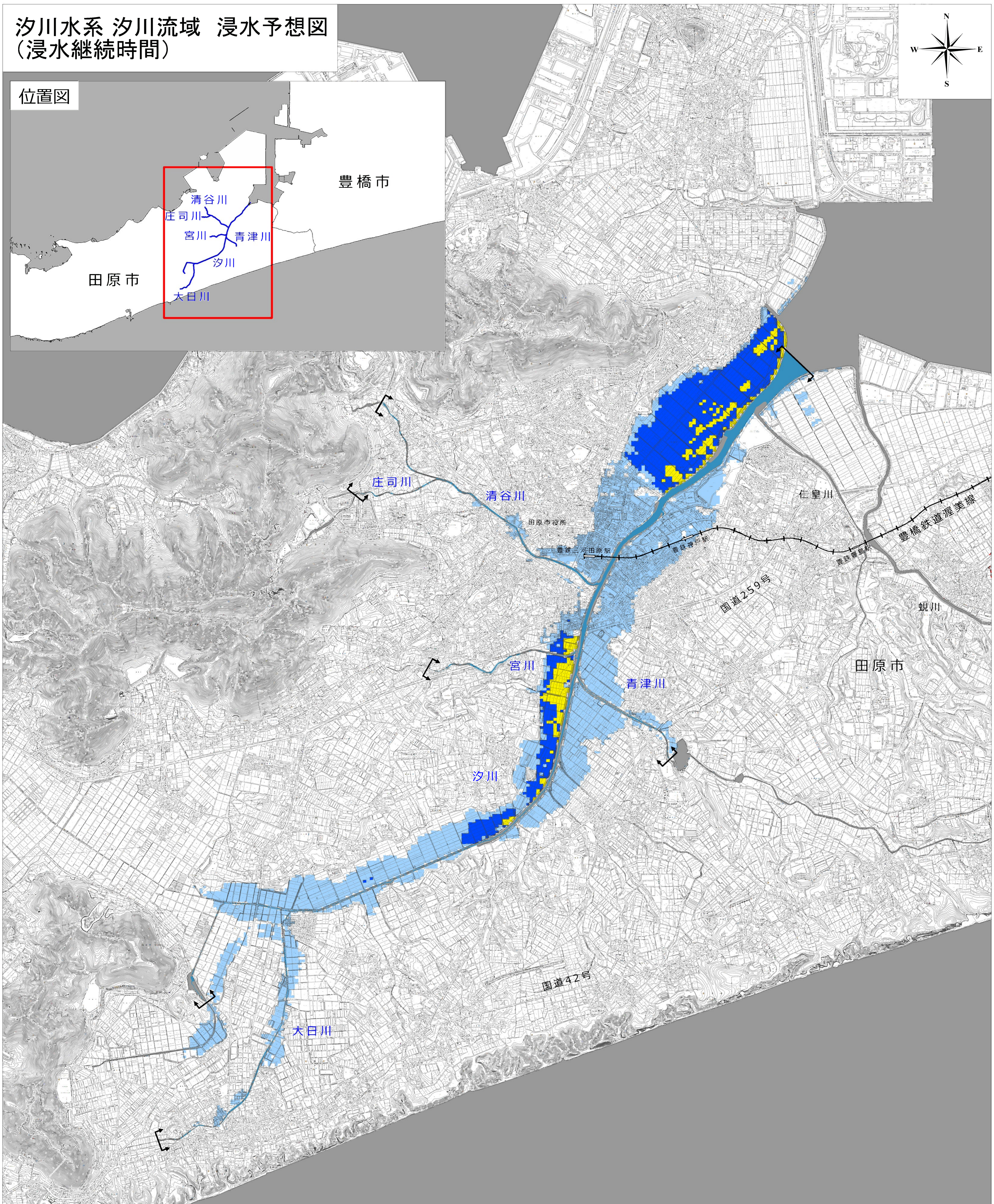


# 汐川水系 汐川流域 浸水予想図 (浸水継続時間)



## 位置図



1. 説明文
- (1) この図は、汐川水系汐川をはじめとする対象河川について、水防法に基づく洪水予報河川及び水位周知河川ではありませんが、想定し得る最大規模の降雨により、浸水した場合に想定される浸水継続時間を表示した図面です。
  - (2) この浸水予想図は、公表時点の対象河川の河道等の整備状況を勘案して、想定し得る最大規模の降雨に伴う洪水により対象河川が氾濫した場合の浸水の状況をシミュレーションにより予測したものです。
  - (3) なお、このシミュレーションの実施にあたっては、対象河川以外の決壊による氾濫、シミュレーションの前提となる降雨を超える規模の降雨による氾濫、高潮及び内水による氾濫等を考慮していませんので、この浸水想定区域に示されていない区域においても浸水が発生する場合や想定される浸水継続時間が実際の浸水継続時間と異なる場合があります。
2. 基本事項等
- |                |                             |
|----------------|-----------------------------|
| (1) 作成主体       | : 愛知県                       |
| (2) 公表年月日      | : 令和4年3月25日                 |
| (3) 対象河川       | : 汐川水系汐川、清谷川、庄司川、宮川、青津川、大日川 |
| (4) 算出の前提となる降雨 | : 汐川流域の24時間総雨量821mm         |
| (5) 関係市町村      | : 田原市                       |

凡例	
浸水深0.5m以上が継続する時間	
	24時間(1日)～72時間(3日)
	12時間～24時間(1日)
	～12時間
	市町界
	浸水予想図の対象河川

