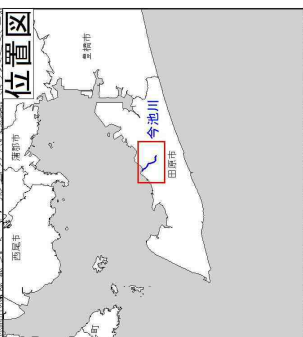
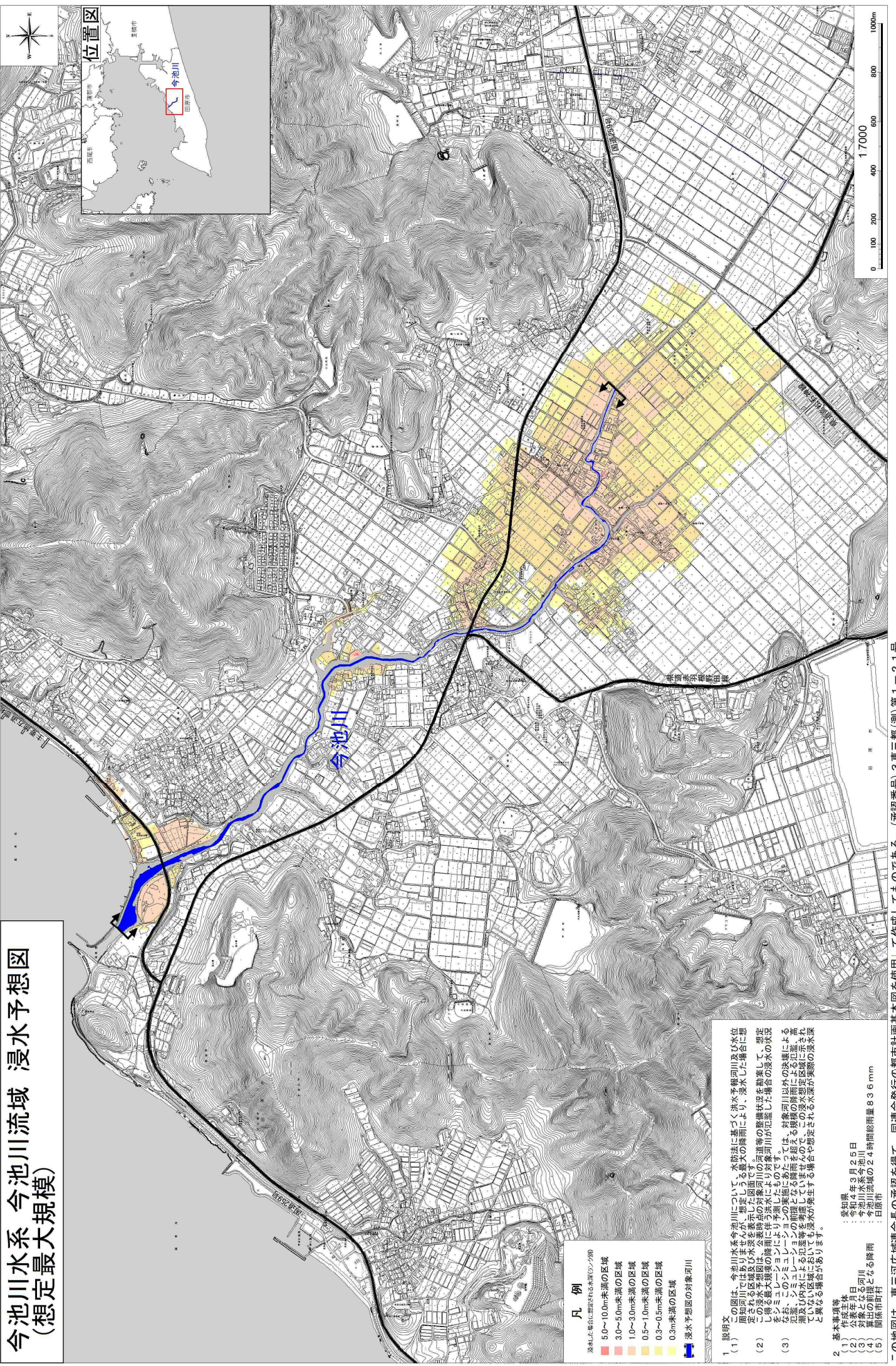


今池川水系 今池川流域 浸水予想図 (想定最大規模)



凡例

浸水し場合は想定される水深(ワタシ)

5.0~10.0m未満の区域
3.0~5.0m未満の区域
1.0~3.0m未満の区域
0.5~1.0m未満の区域
0.3~0.5m未満の区域
0.3m未満の区域

浸水予想区の対象河川

1 説明文
 この図は、今池川水系今池川について、水防法に基づき、洪水予想河川及び水位
 想定河川に該当する河川を、想定最大規模の降雨により、浸水した場合に懸
 念される浸水想定区域図を作成したものである。この浸水想定区域図は、想定
 最大規模の降雨による洪水による浸水想定区域図を基に、想定最大規模の
 降雨による浸水想定区域図を作成したものである。この浸水想定区域図は、
 想定最大規模の降雨による浸水想定区域図を基に、想定最大規模の降雨による
 浸水想定区域図を作成したものである。この浸水想定区域図は、想定最大規模
 の降雨による浸水想定区域図を基に、想定最大規模の降雨による浸水想定
 区域図を作成したものである。この浸水想定区域図は、想定最大規模の降雨
 による浸水想定区域図を基に、想定最大規模の降雨による浸水想定区域図
 を作成したものである。この浸水想定区域図は、想定最大規模の降雨による
 浸水想定区域図を基に、想定最大規模の降雨による浸水想定区域図を作成
 したものである。この浸水想定区域図は、想定最大規模の降雨による浸水
 想定区域図を基に、想定最大規模の降雨による浸水想定区域図を作成した
 ものである。この浸水想定区域図は、想定最大規模の降雨による浸水想定
 区域図を基に、想定最大規模の降雨による浸水想定区域図を作成したもので
 ある。この浸水想定区域図は、想定最大規模の降雨による浸水想定区域図
 を基に、想定最大規模の降雨による浸水想定区域図を作成したものである。

2 基本事項等
 (1) 作成主体
 (2) 公算年 令和4年3月25日
 (3) 浸水想定区域図作成日 令和4年3月25日
 (4) 浸水想定区域図作成場所 今池川流域の2.4時間総雨量83.6mm
 (5) 浸水想定区域図作成者 日南市 関係市町村