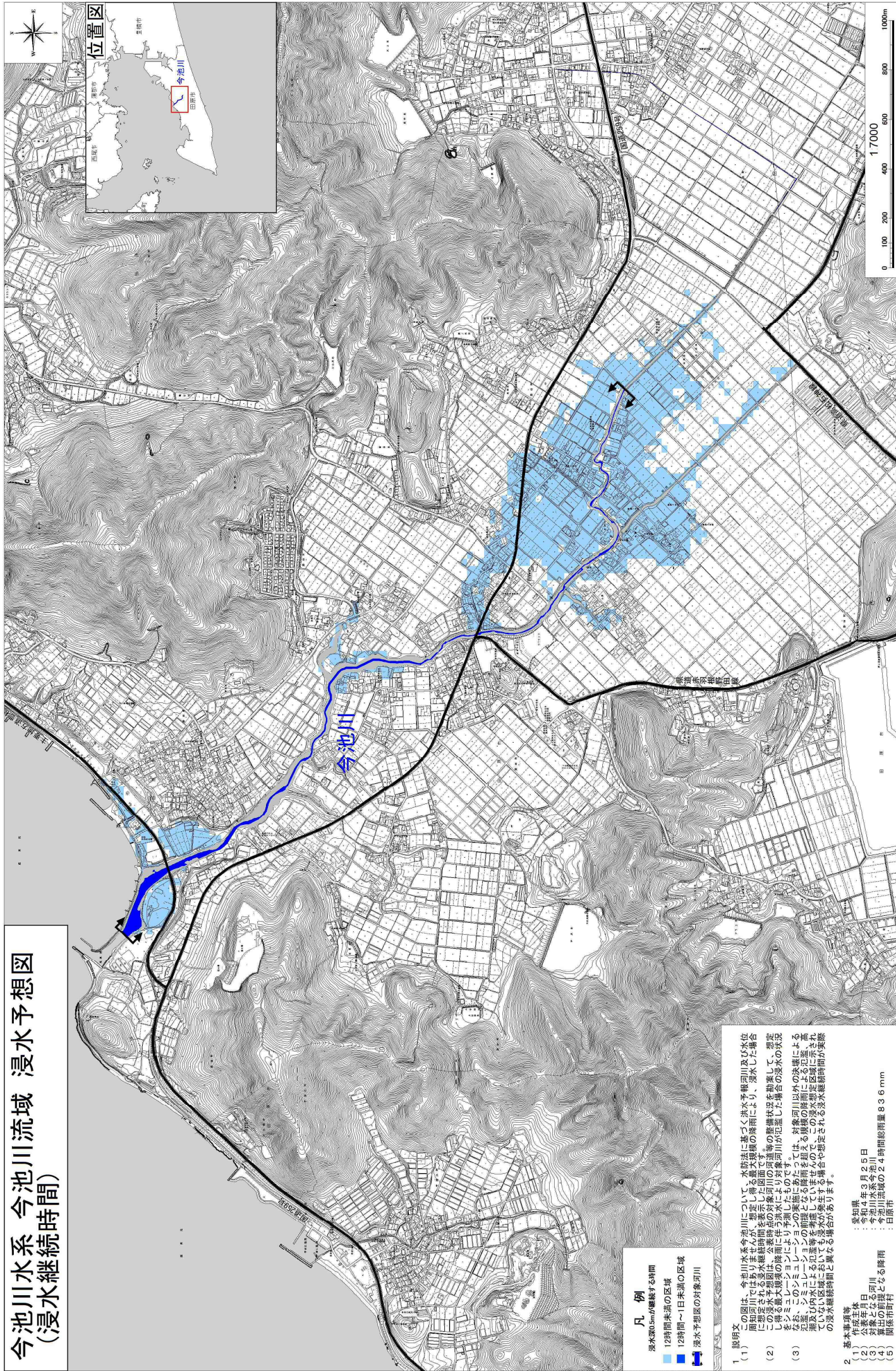


今池川水系 今池川流域 浸水予想図 (浸水継続時間)



- 凡 例**
- 浸水深0.5mが継続する時間
 - 12時間未満の区域
 - 12時間～1日未満の区域
 - 浸水予想区の対象河川

1. 説明文

(1) この図は、今池川水系について、水防法に基づき、洪水予測河川及び水位
 上昇による浸水想定区域を算出し、浸水継続時間により、浸水した区域
 (2) 浸水継続時間は、公定河川の洪水調節の整備状況を勘案して、現況
 を前提とした予測値です。この予測値は、公定河川の洪水調節の整備
 状況を勘案して算出されたものです。
 (3) なお、この予測値は、浸水継続時間の予測値を算出するための予測
 値であり、浸水継続時間とは異なる場合があります。

2. 基本事項等

- (1) 調査年度：令和4年3月25日
- (2) 作成主体：公衆サービス課
- (3) 対象河川：今池川
- (4) 浸水深：0.5m
- (5) 浸水継続時間：12時間

この地図は、東三河広域連合会の承認を得て、同連合会発行の都市計画基本図を使用して作成したものである。(承認番号) 3東三都(測)第1-21号