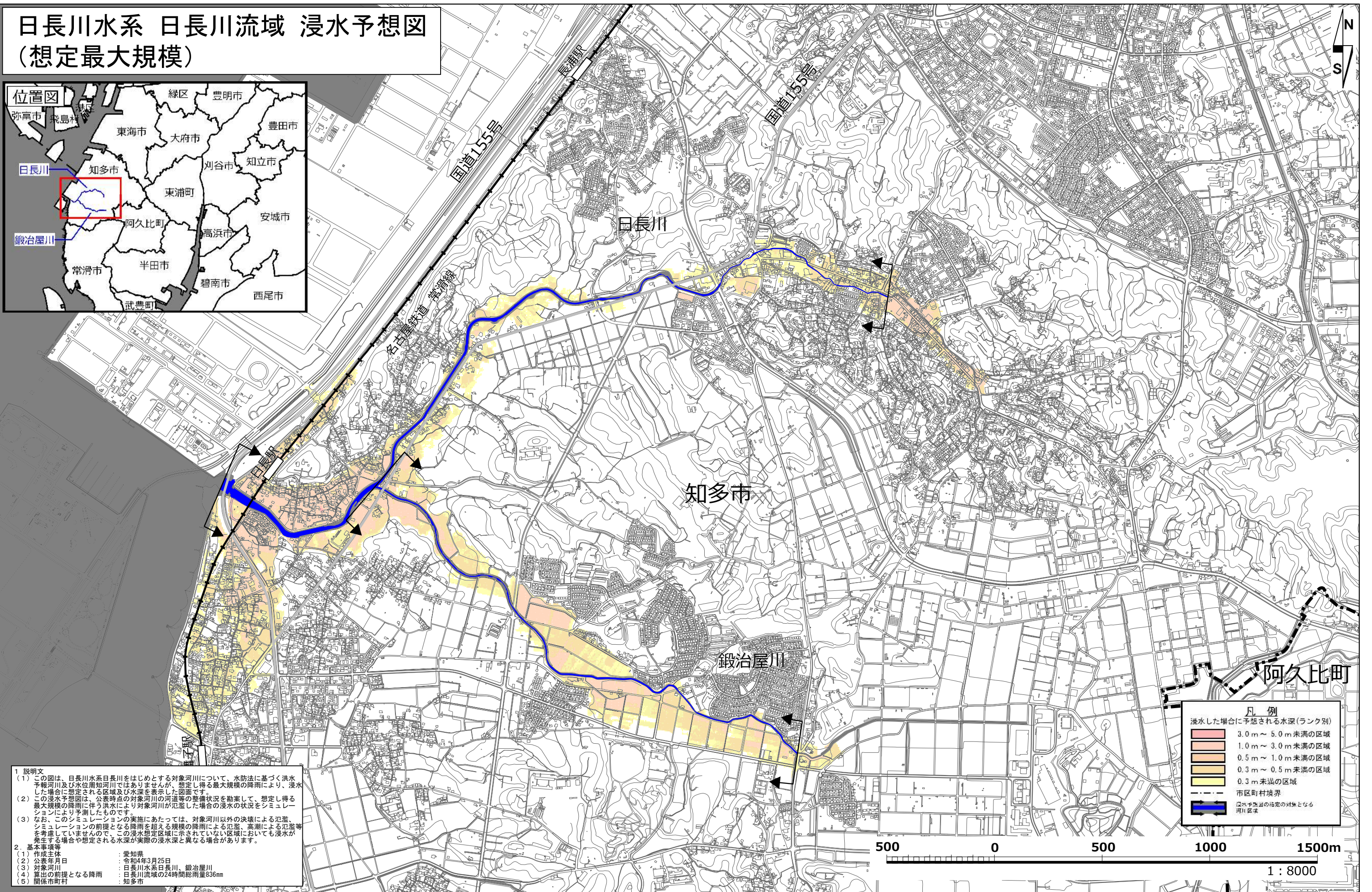
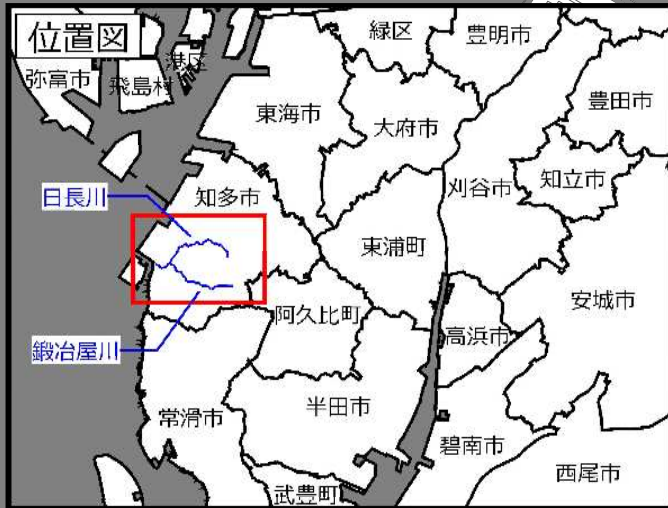


日長川水系 日長川流域 浸水予想図 (想定最大規模)



凡例

浸水した場合に予想される水深(ランク別)

Red	3.0m ~ 5.0m未滿の区域
Orange	1.0m ~ 3.0m未滿の区域
Yellow	0.5m ~ 1.0m未滿の区域
Light Yellow	0.3m ~ 0.5m未滿の区域
White	0.3m未滿の区域
Black dashed line	市区町村境界
Blue line	浸水予測の指定の対象となる河川区画

1 説明文

(1) この図は、日長川水系日長川をはじめとする対象河川について、水防法に基づく洪水予報河川及び水位周知河川ではありませんが、想定し得る最大規模の降雨により、浸水した場合に想定される区域及び水深を表示した図面です。

(2) この浸水予想図は、公表時点の対象河川の河道等の整備状況を勘案して、想定し得る最大規模の降雨に伴う洪水により対象河川が氾濫した場合の浸水の状況をシミュレーションにより予測したものです。

(3) なお、このシミュレーションの実施にあたっては、対象河川以外の決壊による氾濫、シミュレーションの前提となる降雨を超える規模の降雨による氾濫、高潮による氾濫等を考慮していませんので、この浸水想定区域に示されていない区域においても浸水が発生する場合や想定される水深が実際の浸水深と異なる場合があります。

2. 基本事項等

(1) 作成主体	愛知県
(2) 公表年月日	令和4年3月25日
(3) 対象河川	日長川水系日長川、鍛冶屋川
(4) 算出の前提となる降雨	日長川流域の24時間総雨量836mm
(5) 関係市町村	知多市

「この成果は、中部技術事務所長の承認を得て、同事務所作成の航空レーザー測量成果（グラウンドデータ）を使用したものです。（承認番号：令和3年11月29日付国部整中環共第30号）」
 「測量法に基づく国土地理院長承認（使用）R 3JHs 484J」