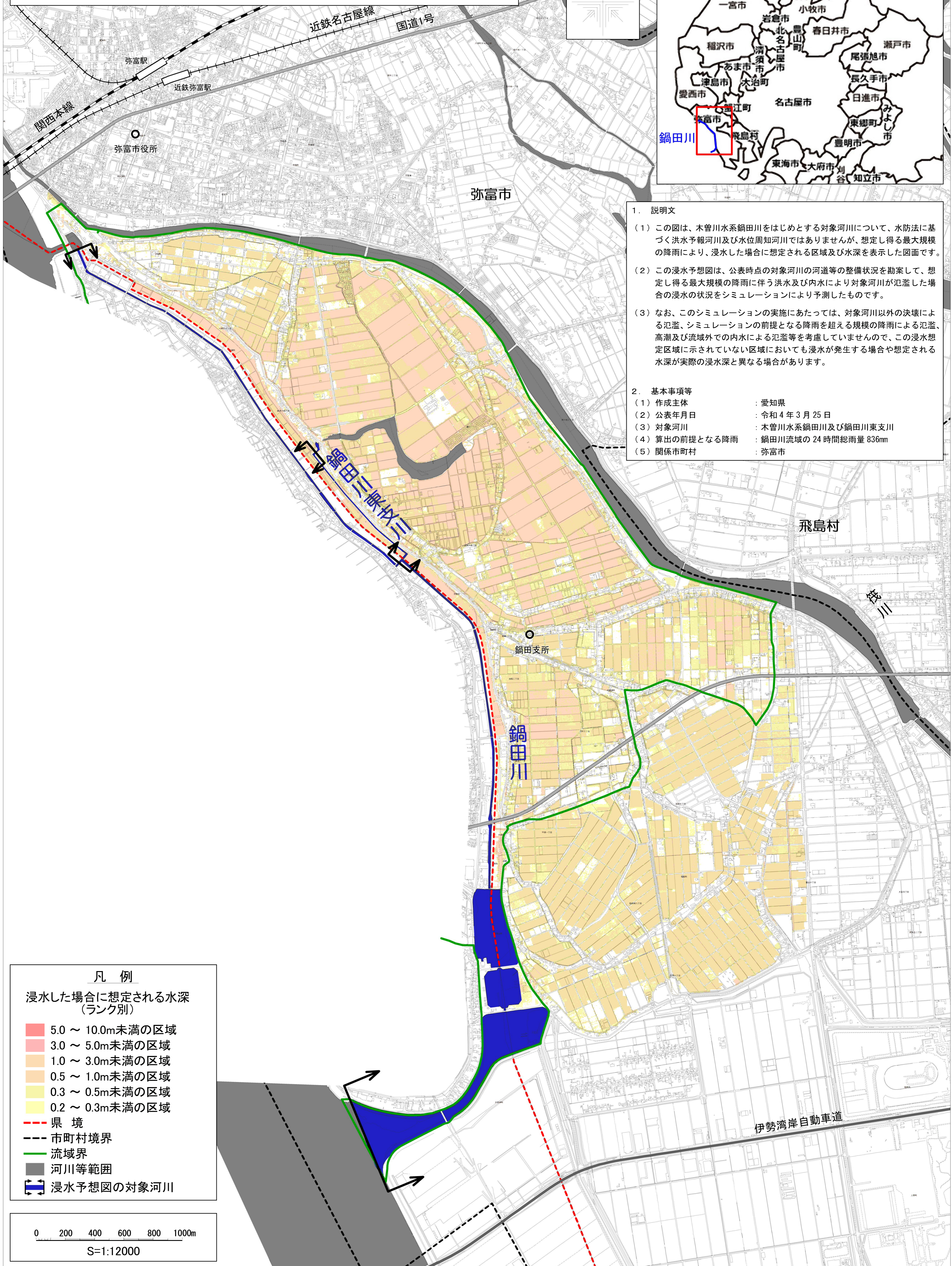
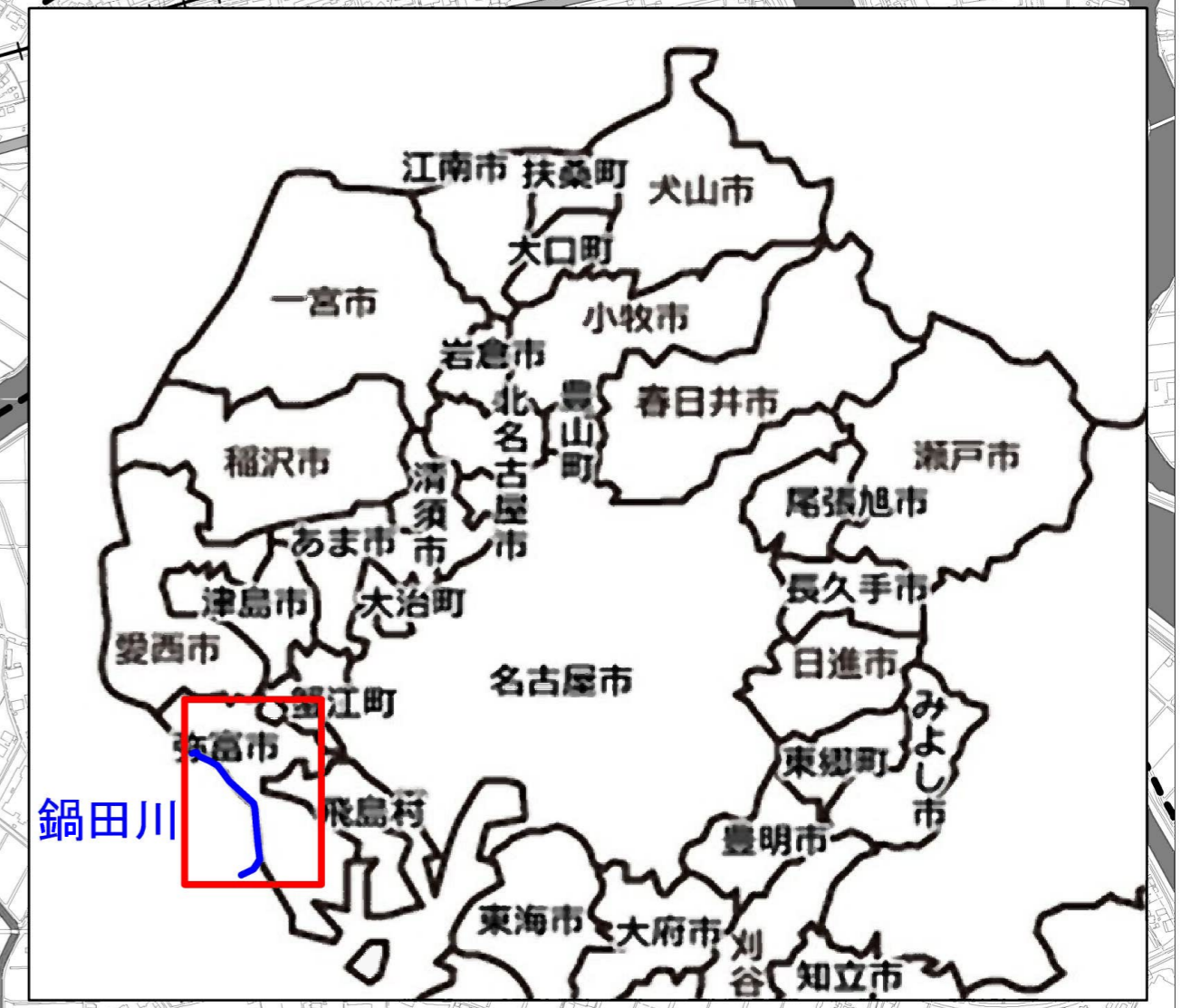
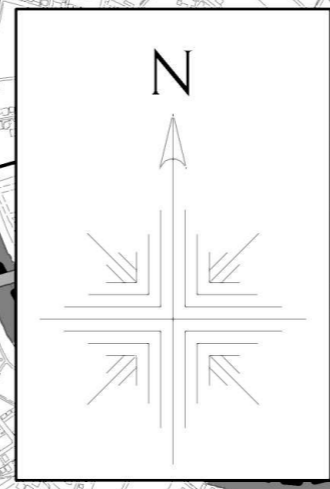


木曾川水系 鍋田川流域 浸水予想図 (想定最大規模)

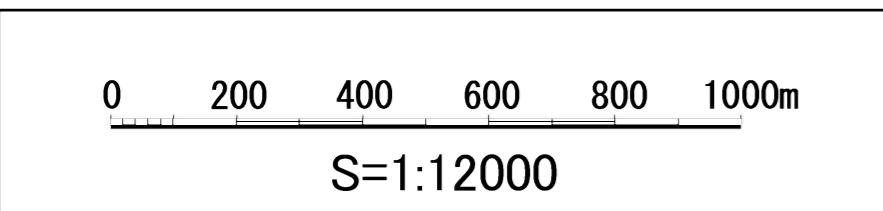


1. 説明文
- (1) この図は、木曾川水系鍋田川をはじめとする対象河川について、水防法に基づく洪水予報河川及び水位周知河川ではありませんが、想定し得る最大規模の降雨により、浸水した場合に想定される区域及び水深を表示した図面です。
 - (2) この浸水予想図は、公表時点の対象河川の河道等の整備状況を勘案して、想定し得る最大規模の降雨に伴う洪水及び内水により対象河川が氾濫した場合の浸水の状況をシミュレーションにより予測したものです。
 - (3) なお、このシミュレーションの実施にあたっては、対象河川以外の決壊による氾濫、シミュレーションの前提となる降雨を超える規模の降雨による氾濫、高潮及び流域外での内水による氾濫等を考慮していませんので、この浸水想定区域に示されていない区域においても浸水が発生する場合や想定される水深が実際の浸水深と異なる場合があります。
2. 基本事項等
- | | |
|----------------|-----------------------|
| (1) 作成主体 | : 愛知県 |
| (2) 公表年月日 | : 令和4年3月25日 |
| (3) 対象河川 | : 木曾川水系鍋田川及び鍋田川東支川 |
| (4) 算出の前提となる降雨 | : 鍋田川流域の24時間総雨量 836mm |
| (5) 関係市町村 | : 弥富市 |

凡例

浸水した場合に想定される水深
(ランク別)

	5.0 ~ 10.0m未満の区域
	3.0 ~ 5.0m未満の区域
	1.0 ~ 3.0m未満の区域
	0.5 ~ 1.0m未満の区域
	0.3 ~ 0.5m未満の区域
	0.2 ~ 0.3m未満の区域
	県境
	市町村境界
	流域界
	河川等範囲
	浸水予想図の対象河川



この地図の作成に当たっては、国土地理院長の承認を得て、同院発行の基礎地図情報を使用した。(承認番号 R 3JHs 484)
この成果は、中部技術事務所長の承認を得て、同事務所作成の航空レーザ測量成果(オリジナルデータ、オルソフォトデータ、グリッドデータ、クラウドデータ)を使用したものです。(承認番号: 令和3年11月29日付国部登中環共第30号)