

二級河川境川水系・猿渡川水系河川整備計画の概要

河川整備計画: 河川法に基づき、概ね 30 年間の具体的な河川整備等に関する事項を定める計画

【治水対策の目標】

境川下流部 逢妻川の全川

年超過確率 1/20 の規模の降雨(3 時間 117mm、24 時間 252mm)による洪水流量を安全に流下させる。

境川中流部

年超過確率 1/10 の規模の降雨(1 時間 62mm、24 時間 204mm)による洪水流量を安全に流下させる。

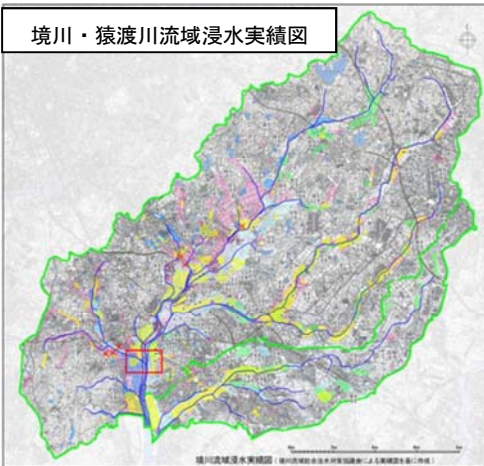
猿渡川下流部

年超過確率 1/10 の規模の降雨(1 時間 62mm、24 時間 204mm)による洪水流量を安全に流下させる。

境川の上流及び支川 猿渡川上流及び支川

年超過確率 1/5 の規模の降雨(1 時間 52mm、24 時間 164mm)による洪水流量を安全に流下させるとともに、整備を実施しない区間も含めて年超過確率 1/10 の規模の降雨が発生した場合において溢水させない。

境川・猿渡川流域浸水実績図



【工事施行対象区間平面図】

