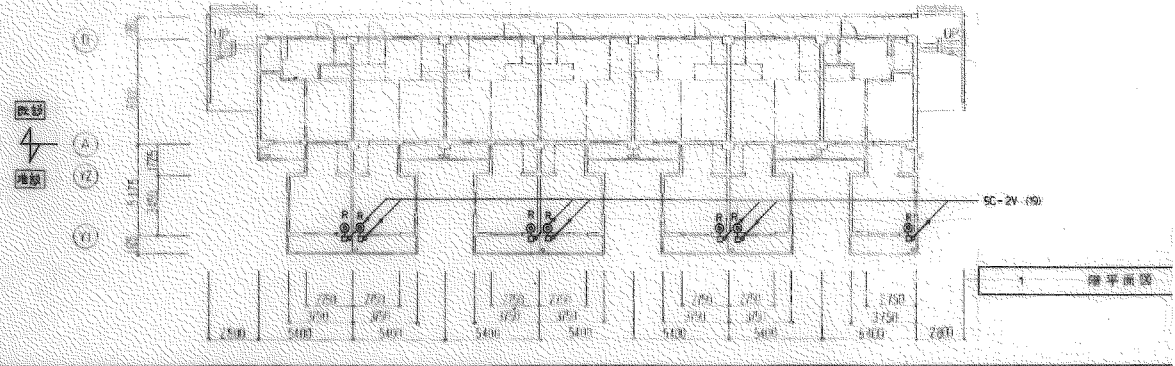


- (注)
- 1. 图中記入の寸法は、寸法公差は、  
 鋼(A): 150 x 150 x 100 (円形型)  
 鋼(B): 200 x 200 x 100 (円形型)
  - 2. 图中符号は、寸法は、口は、型番は、寸法は、寸法
  - 3. 图中符号は、配管は、寸法は、寸法

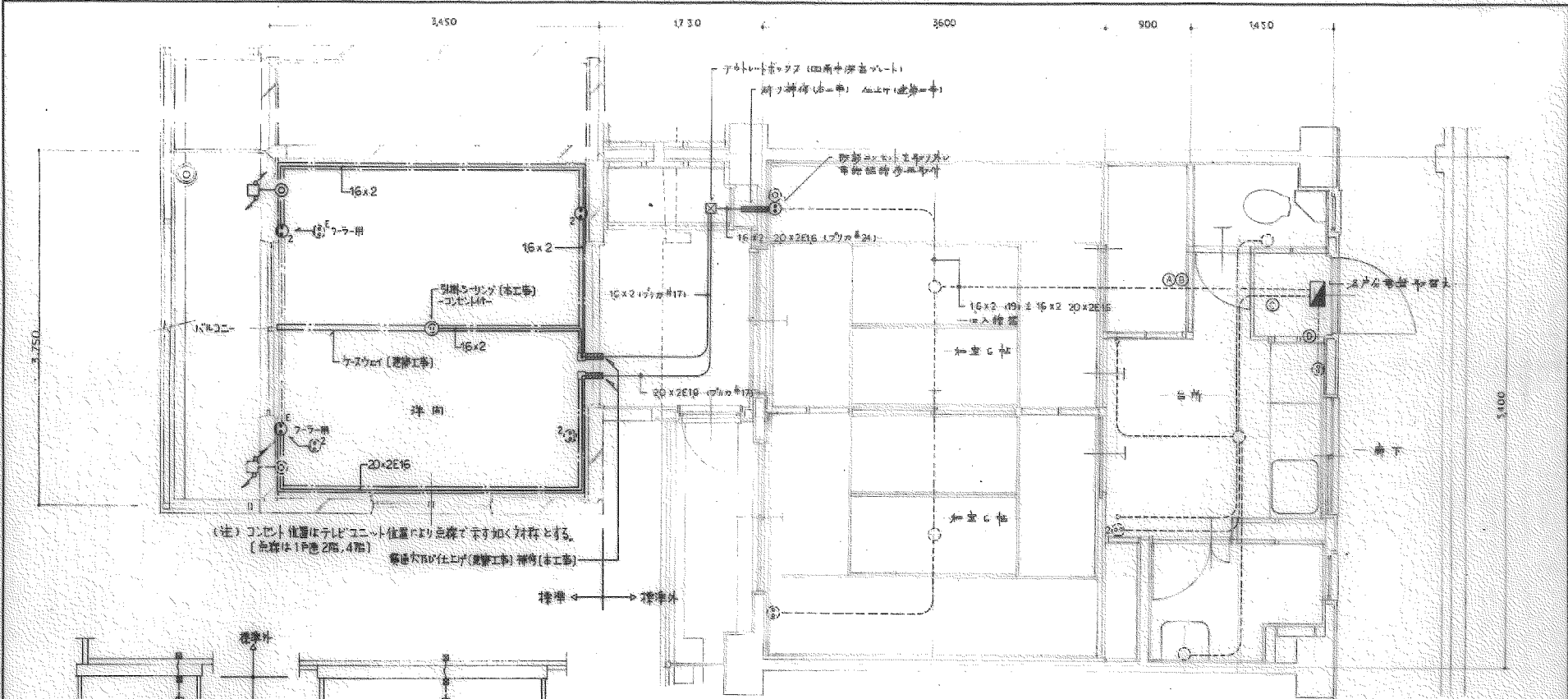


名称	大森尚住宅住戸改善工事		
図面名称	7/11 天竺設備平面図	縮尺	1/200
図面番号	E-6	冊数	63/6

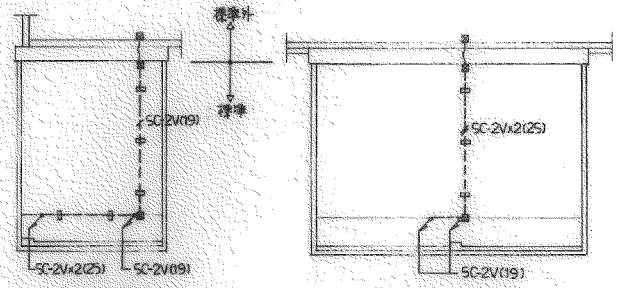
設計 要知建築部住宅建設課



03 ZUJU



(注) コンセント位置はテレビユニット位置より余裕をとり広く対応とする。  
 (余裕は1P機2箇所、4箇所)  
 標準大TV仕上がり(遊樂工事) 標準(遊樂工事)



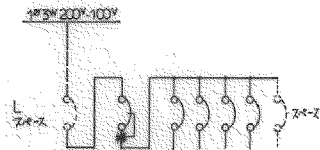
各戸電灯コンセント設備平面詳細図 1/30

追記事項  
 1 前室の既設部分を記入(77と11)

工 号	大森町住宅住戸改善工事
図 名	RFテレビコンセント設備平面詳細図 1/30、1/100
図 号	F-7 1/30、1/100

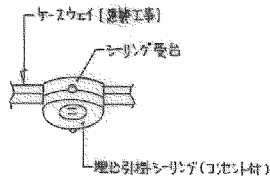
計 愛知県建築部住宅建設課



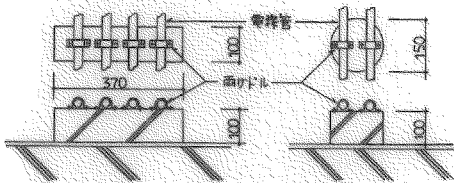


MS ELB 3P3A x 1  
BS SB 2P2E 20A x 1  
BS SB 2P1E 20A x 3

各戸分電盤



リング受台

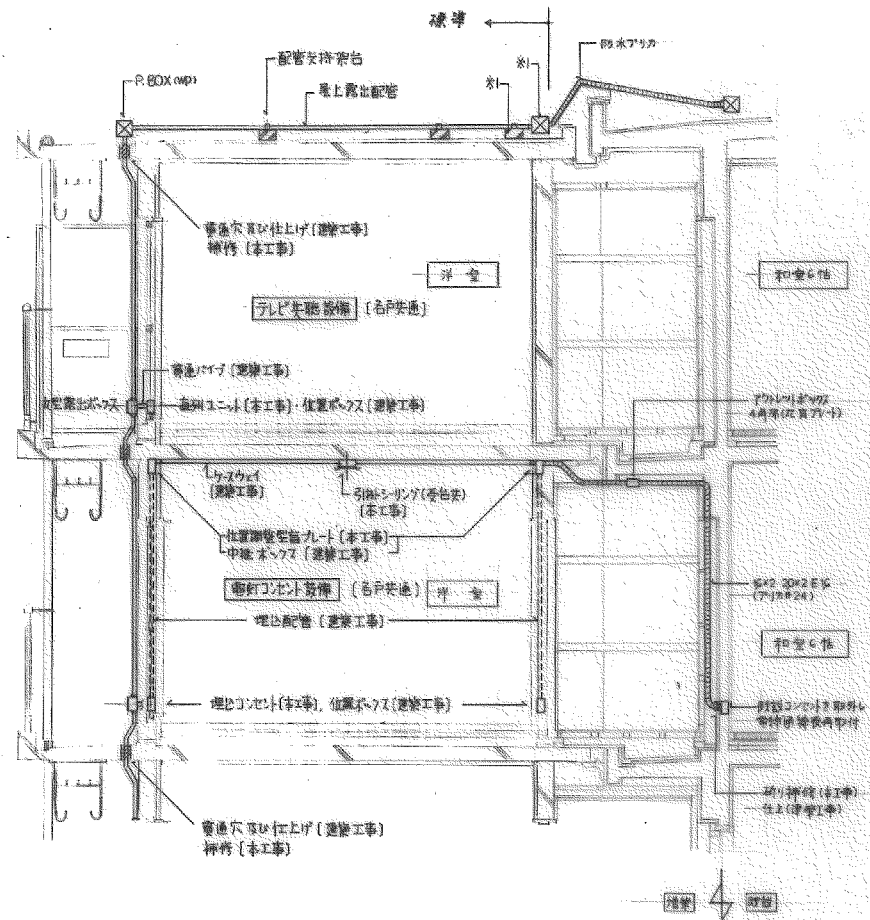


配電支持架台 (アクリル製) 詳細図 1:10

3号用 = 300W x 100P x 100H  
5号用 = 460W x 100P x 100H

表記事項

- ※1 プラケット、配管等アライメントは現地状況により移動 (数量は必ず33T標準に準じます)
- 前号の既設部分を記入 (77ページ)。



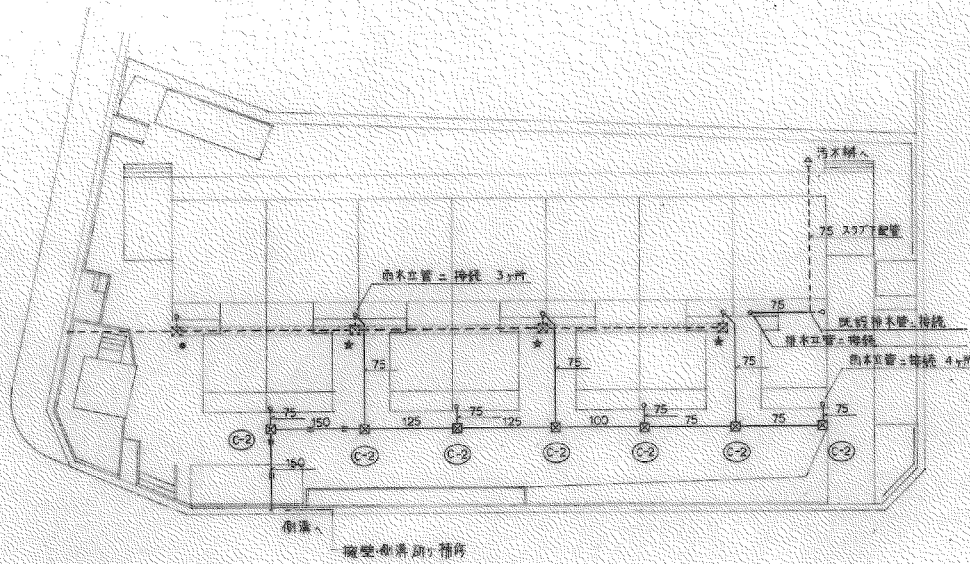
断面詳細図 1:30

名称	大森町住宅仕戸改善工事		
図面名称	分電盤結線図・断面詳細図	スケール	1/30
図面番号	E-8	シート番号	63-B

愛知県建築部住宅建設課



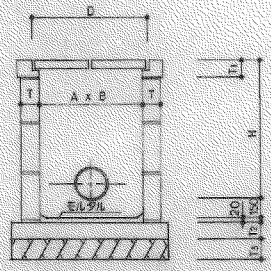




凡例

記号	名称	備考
□	既設機	
□	新設機	
---	既設管	
—	新設管	ビニール管
→	給水管	ビニール管
—	給水管	ライニング鋼管
*	既設設備	
●	穴	管径φ100
▨	掘土部	

外部平面図 1/200



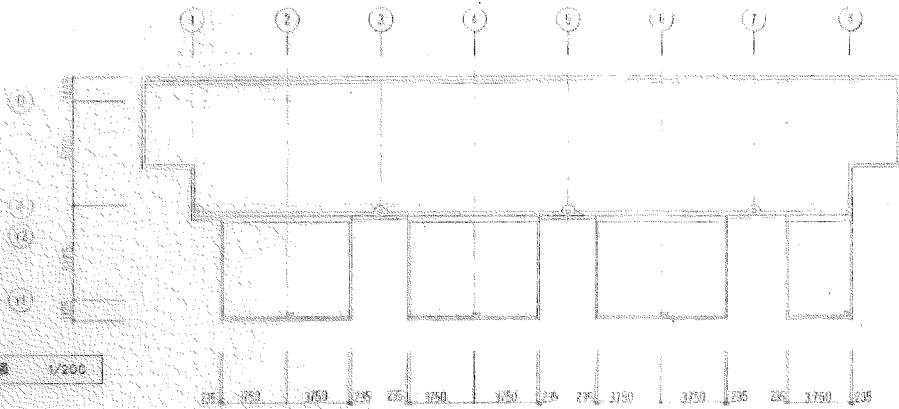
雑排水機 C型

記号	A x B	深さ H	T	T1	T2	T3	D	E
C-1	300 x 300	450	75	110	100	120	380	
C-2	450 x 450	460 ~ 600	90	110	100	120	560	
C-3	600 x 600	610 ~ 1200	90	125	100	120	720	
C-4	750 x 750	1210	90	125	100	120	870	

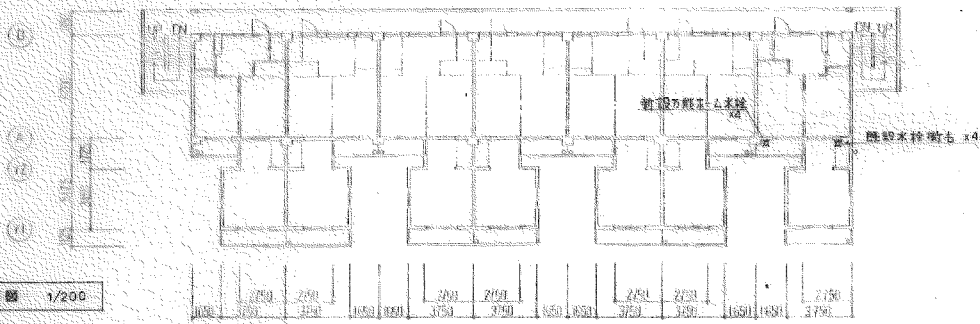
名称	大森向住宅住戸改善工事		
図面名称	排水平面図	図	1/200
図面番号	D-1	第	1/1

計 愛知県建築部住宅建設課

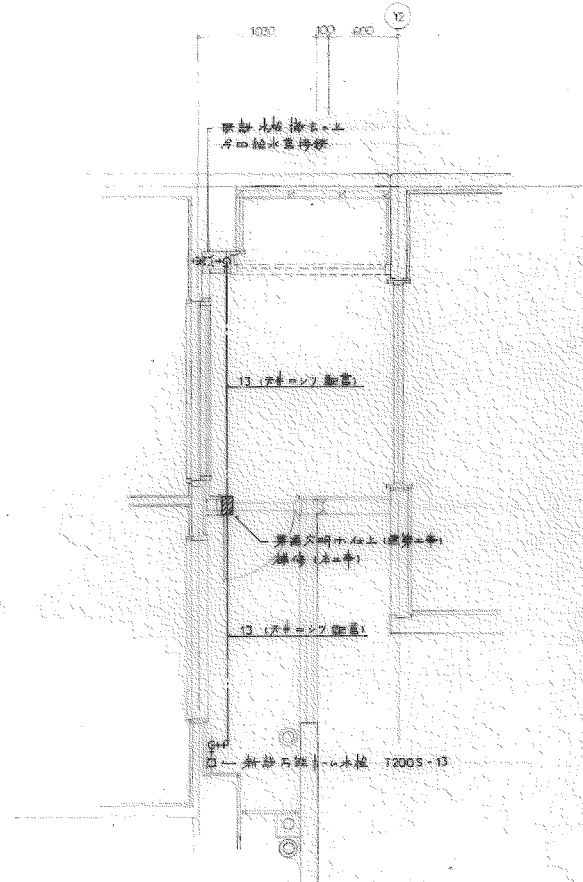
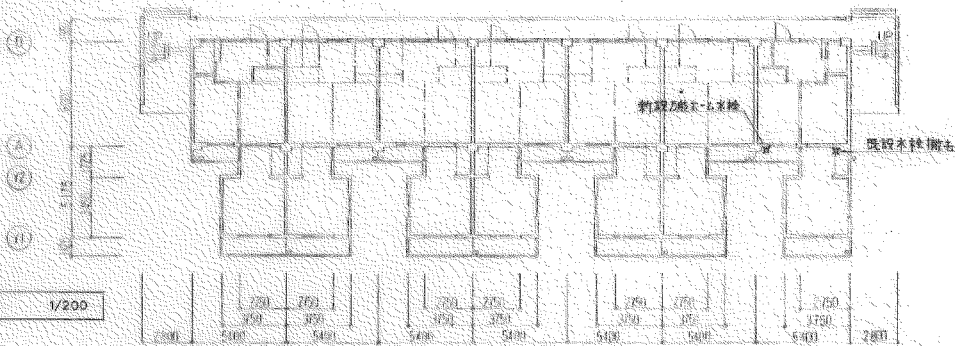
基礎平面図 1/200



2~5階平面図 1/200



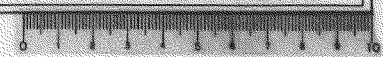
1階平面図 1/200



1~5階柱断面詳細 1/30

名称	大森向住宅住戸改善工事	
図面名称	給水平面図	1/200
図面番号	P-4	冊数 63-B
設計	愛知県建築部住宅建設課	

D3-ZU3D



構造概要

基礎	床	壁	屋根	備考
現場打鉄筋コンクリート造	プレキャストコンクリート版	プレキャストコンクリート版 軽鉄下地 鉄網 E.L.9L @ 30 *(5階建の場合 1階): E.L.9L @ 40	プレキャストコンクリート版	壁式プレキャスト鉄筋コンクリート造

外部仕上表

基礎	外壁	屋根	軒	バルコニー	開口部	塗装	廻	備考
コンクリート化粧 型枠打放し	アクリル系樹脂塗料 アクリル樹脂系塗料塗り	アクリル系塗膜防水材 アクリル樹脂系塗料塗り	(見付) プレキャストコンクリート 板基礎 (見付) アクリル系樹脂塗料	床-プレキャストコンクリート版基礎 上付表: 見付-軒止用 腐蝕-アルミ押盤 手摺-アルミ製 (BL製品) 物干金物-アルミ製 (自在型) (避難ハッチ部は軒止×板付) クロー用パネル M8×9 形 (化粧プレート・ネット付)	アルミサッシュ・アルミド 硝子-上段 L-1×0.3% " - 下段 窓 0.4% 但し 3.4.5.6 の窓は 15.5mm入り 0.6% (アルミド下段はアルミ パネル 0.3)	木部 SOP (30塗) 鉄部 SOP (20塗) 但し 鉄部は防錆剤 塗リ下地	壁廻 硬質塩化ビニル製 VP 75 <sup>φ</sup> 薄LD (鉄製型コ-IL 3-IL 焼付) IL-7ドレン 75 <sup>φ</sup> 用 パネルコ-IL 75 <sup>φ</sup> 用	床下埋込孔-埋込型 200 <sup>φ</sup> ×399 <sup>φ</sup> 24/2径F、24/1径F 床下埋込スリ-フ-VP 200 <sup>φ</sup> 、14/F境 前室側 Y2通り 14/F 避難ハッチ (経路展開式) 前室部天井裏埋込パイプ SOP 床下侵入防止板

内部仕上表

室名	床	塗装	巾	木	塗装	壁	塗装	天井	塗装	備考
洋間 (302×1818 773)	木質系複合床板 0.12		米 7 巾	H-60 @ 10	SOP	ビニル 702 貼リ (AA組) F塗装以外は前照材 0.25 表打付・L-16×0.97 地		ビニル 702 貼リ (AA組)		クロー用 0.6 多目的 270 <sup>φ</sup> ×75 <sup>φ</sup> (両向き付) 24 <sup>φ</sup> 埋込型 クロー用 L-11.8×4.4 埋込型 L-11.8×4.4 埋込型 埋込 L-24×180 <sup>φ</sup> 77mm 77mm L-11.8×4.4 埋込型 クロー用 270 <sup>φ</sup> ×75 <sup>φ</sup> 22、27×12 カチン L-IL (W) 木部 SOP
前室	長尺埋込 L-1 @ 1.8		同	上	同上	ビニル 702 貼リ (AA組) (既設壁は高専塗膜 E.L.9L 下地)		ビニル 702 貼リ (AA組)		木部 SOP
物入	合板 0.9		雑巾摺	15×30		合板 0.3 (壁廻は前照材 0.25 貼付 0.5 厚 @ 2 <sup>φ</sup> )		合板 0.3		可動式棚板 (木製) パネル 0.45×1.60) 2 段 27×12 カチン L-IL (S)

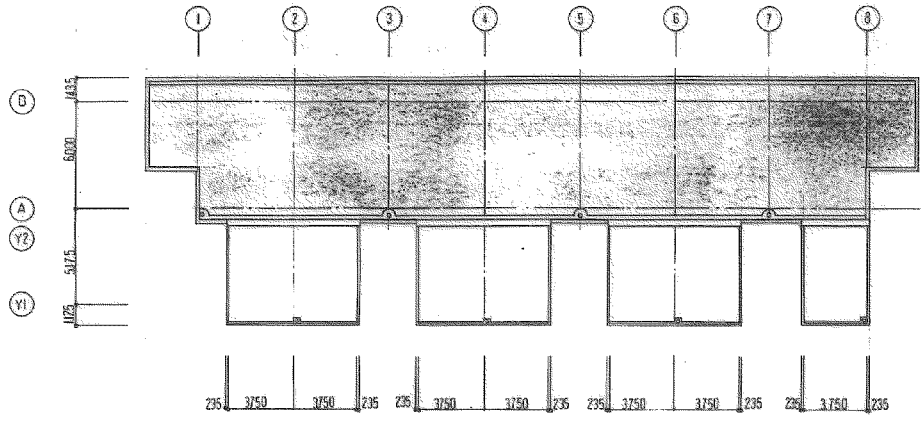
註: 不在上付は( )は仮置きで注と表を7.

年月日	印	年月日	印
62.5.12: 内部仕上表 内部 防錆塗料打付 34 <sup>φ</sup> → 34 <sup>φ</sup> 5H	(印)		
62.5.12: 内部仕上表 壁 塗料打付 A組 → AA組	(印)		
62.8. : 内部仕上表 物入 埋込型 0.25 表打付 → 0.25 貼付 上塗	(印)		

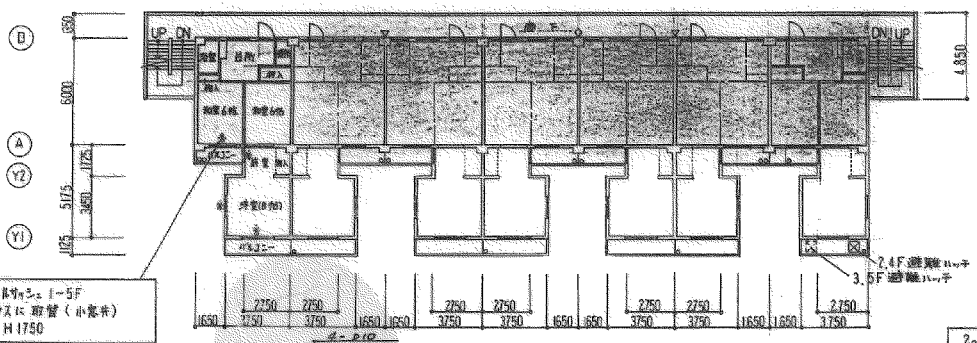
課長	課長補佐	主査	担当	住宅仕上改善工事 増築	標準図
図面名				外部仕上表・内部仕上表	縮尺
昭和 51 年 8 月 作成					
愛知県建設部住宅建設課					No. HA-1





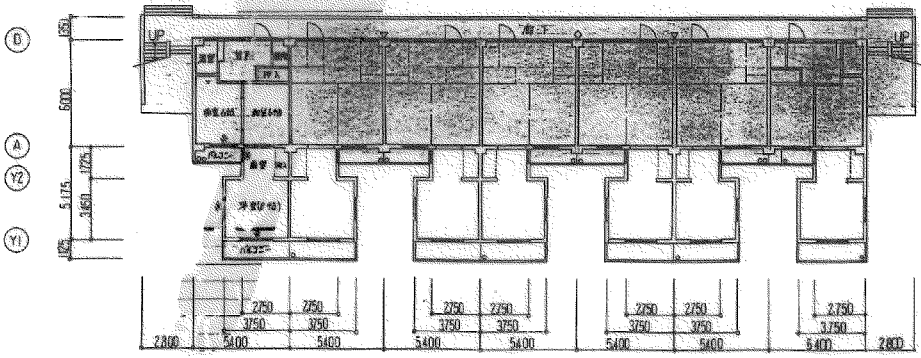


層根平面図 1/200



耐火入りガラス。1-5F  
アミ入ガラスに取替(小窓井)  
W1500 x H1750

2-5階平面図 1/200



1階平面図 1/200

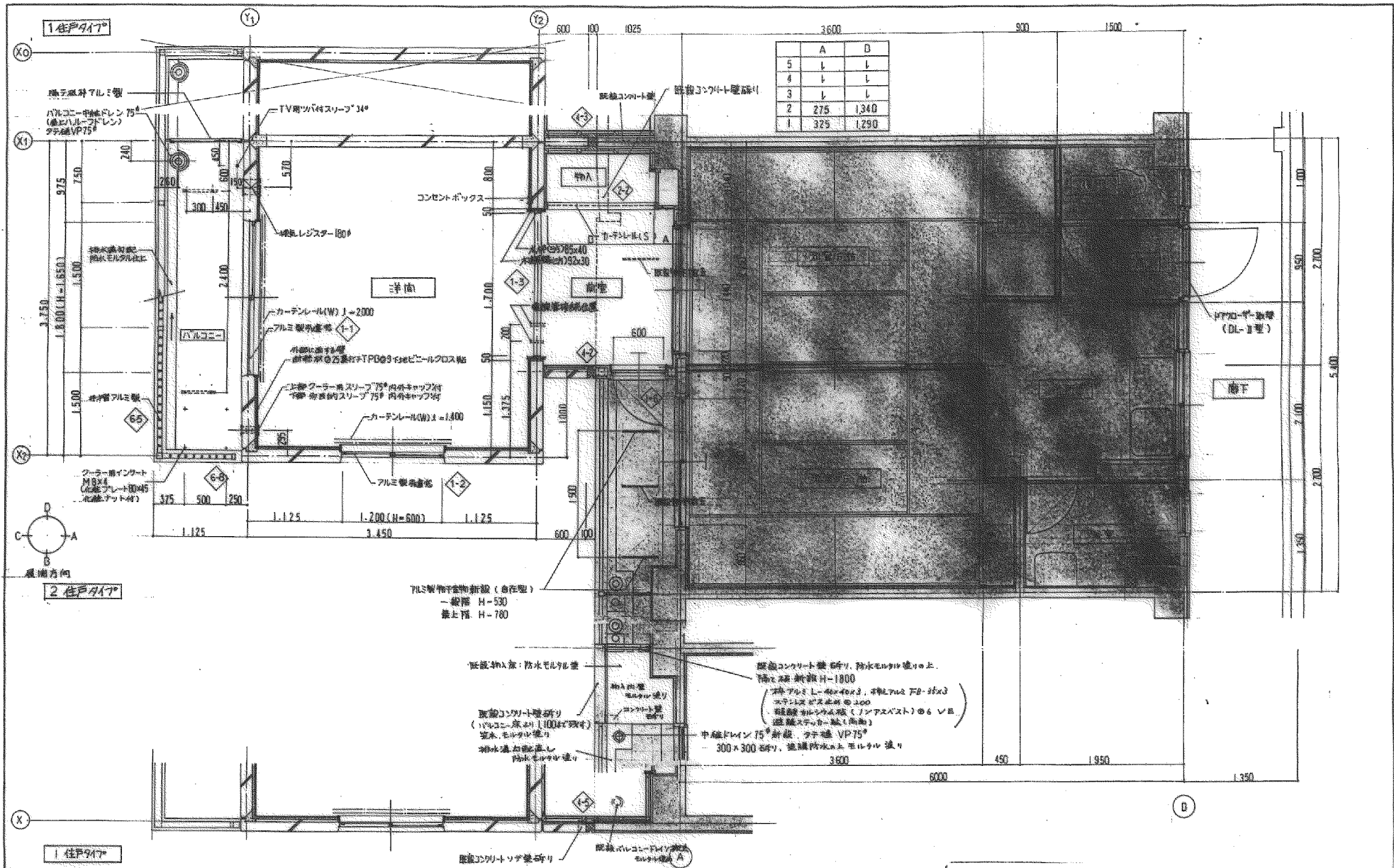
- 凡例
- 既設部分を示す。
  - 増築部分を示す。
  - ▽ 既設消火器を示す(1,2F AOC 10型 3-5F AOC 6型)
  - ◇ 既設非常用警報装置(一体型予備電源内蔵)
  - 既設玄関F770-7- 取替(BL-II型)金戸
  - \* 網入ガラスの表示。

工事名称	大森市住宅住戸改修工事
図面名称	1階平面図(各階平面図・基礎平面図)
縮尺	1/200
頁次	6/1

63-2068





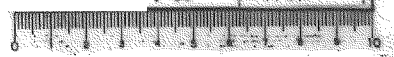


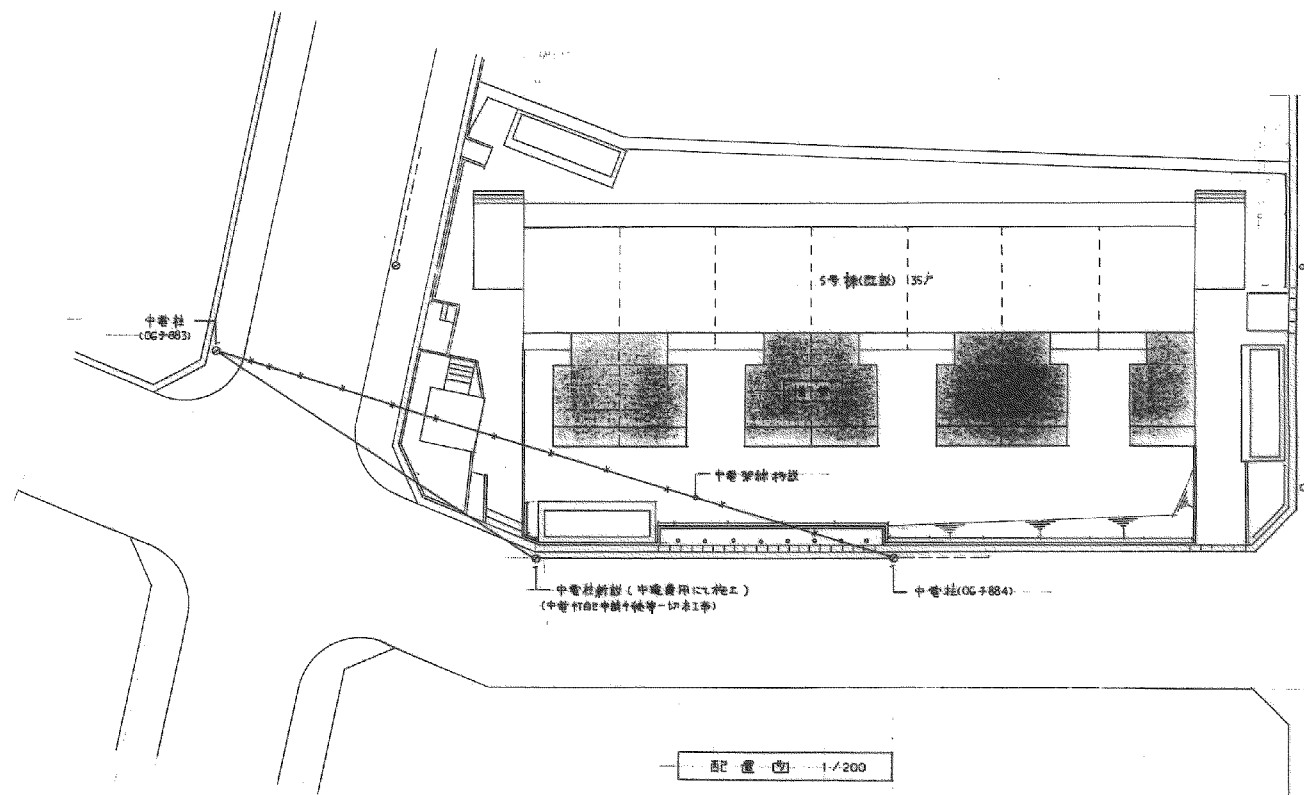
- 注意書き
- 1 諸君が既設部分も記入して下さい。
  - 2 欄外図のモデル番号を記入して下さい。
  - 3 居室部 PC板 ハキコシ法は Y2通りより 40, 50, 60, 70 を規定し 図面記入して下さい。

既設部分を示す

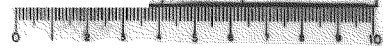
工事名称 大森南住宅住戸改修工事  
 図面名称 竣工図(平面詳細図)  
 1/30 1.6.1

63-2069

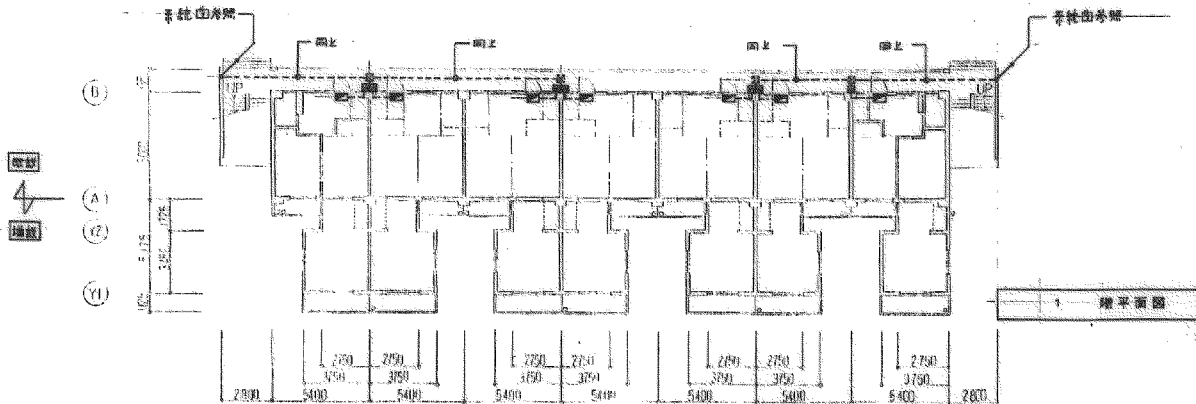
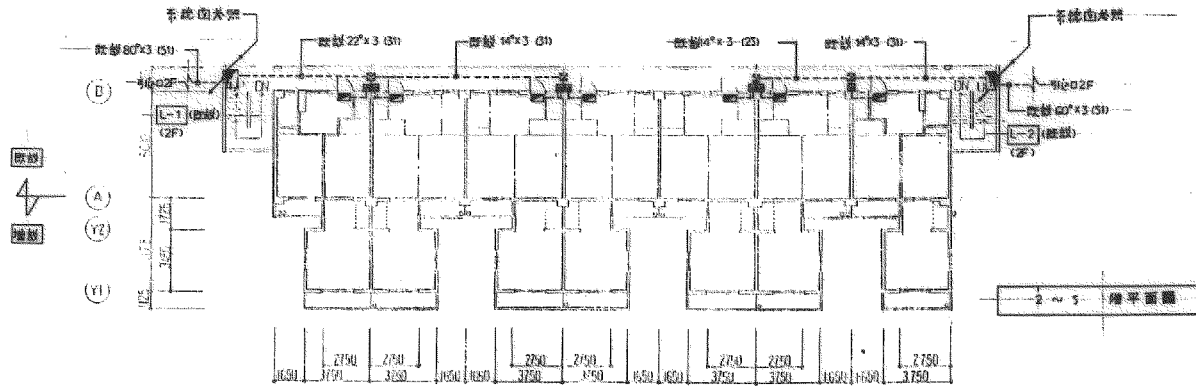
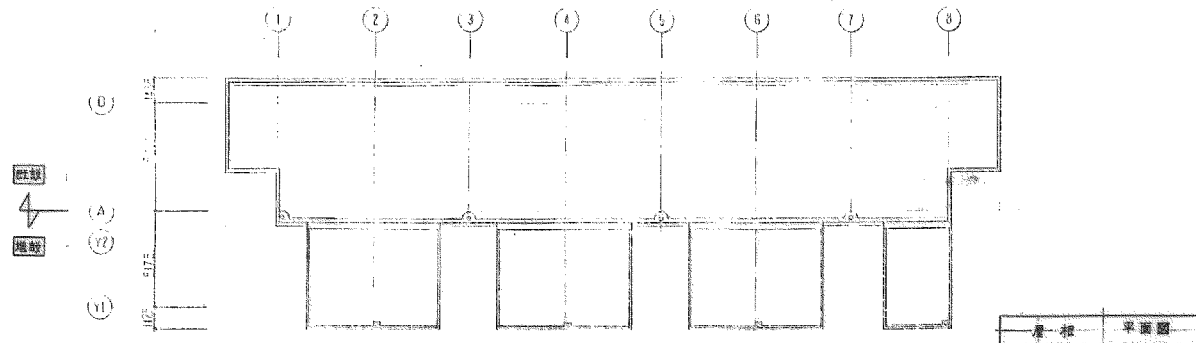




工事名称	大森南住宅住戸改善工事
図面名称	竣工図 (配置図)
縮尺	1/200
日付	1.5.1







(注) 1. 特記箇所の配管配線は42mm径×3.0mm厚

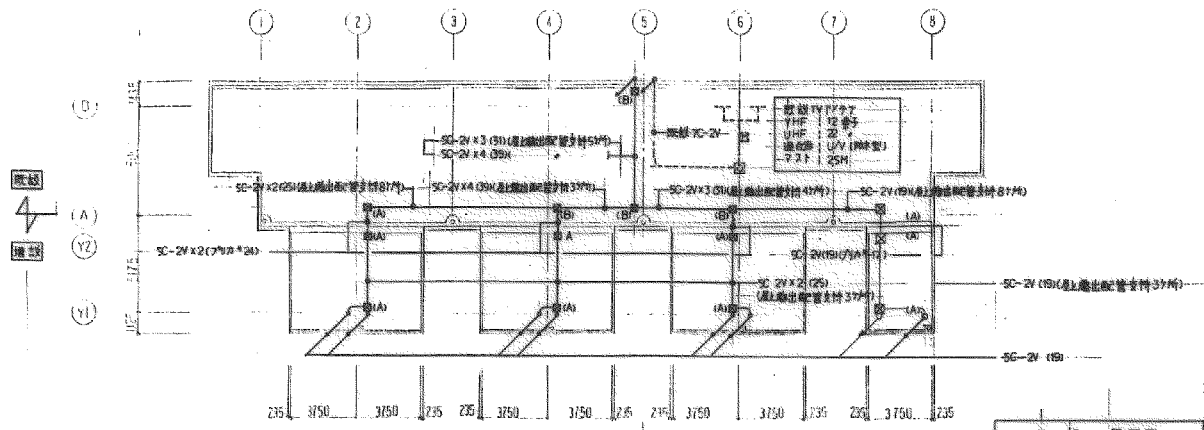
□	断面 22×3 (30)
■	断面 14×3 (30)
▣	断面 4×3 (25)
▤	断面 6×3 (50)

2. 2F: 客用エレベーター

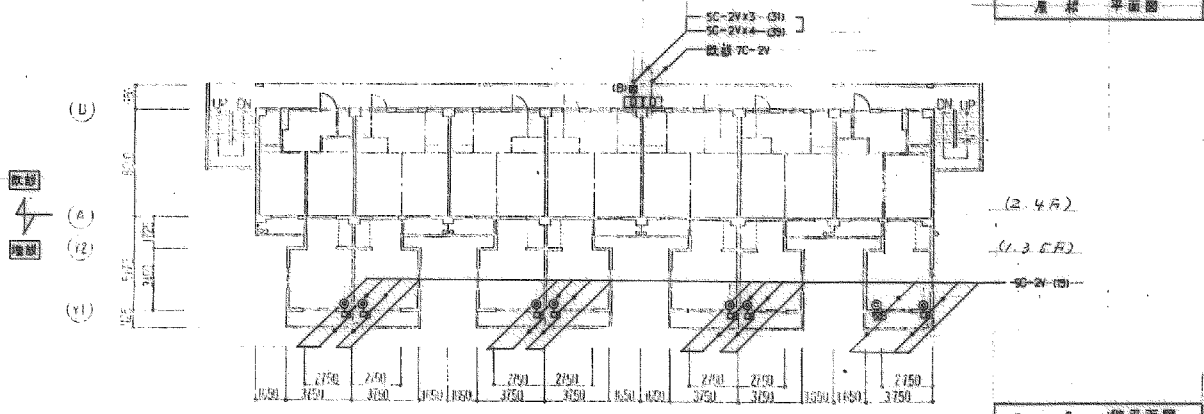
工事名称	大塚南住宅在戸改修工事	
図面名称	1竣工図(幹線設備平面図)	
	尺	400
	1/200	1.5:1



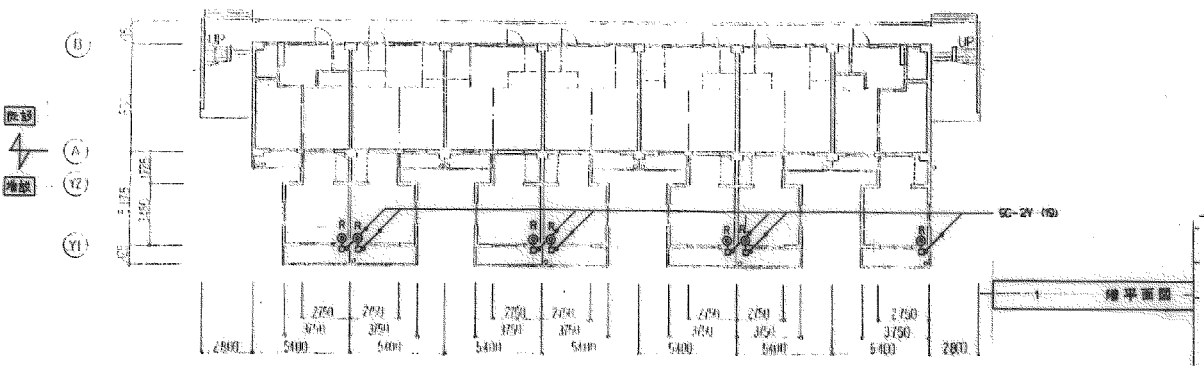




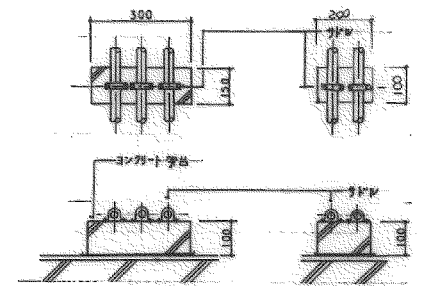
1楼平面圖



2~5 樓平面圖



6樓平面圖

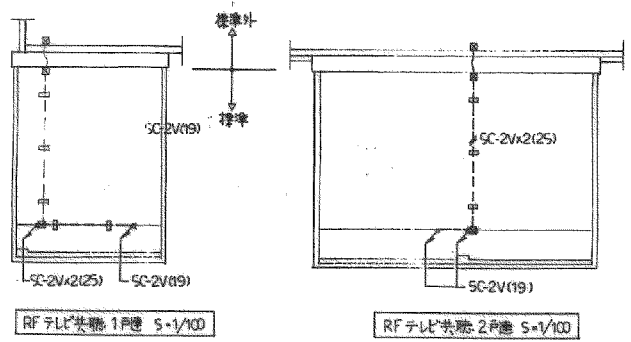
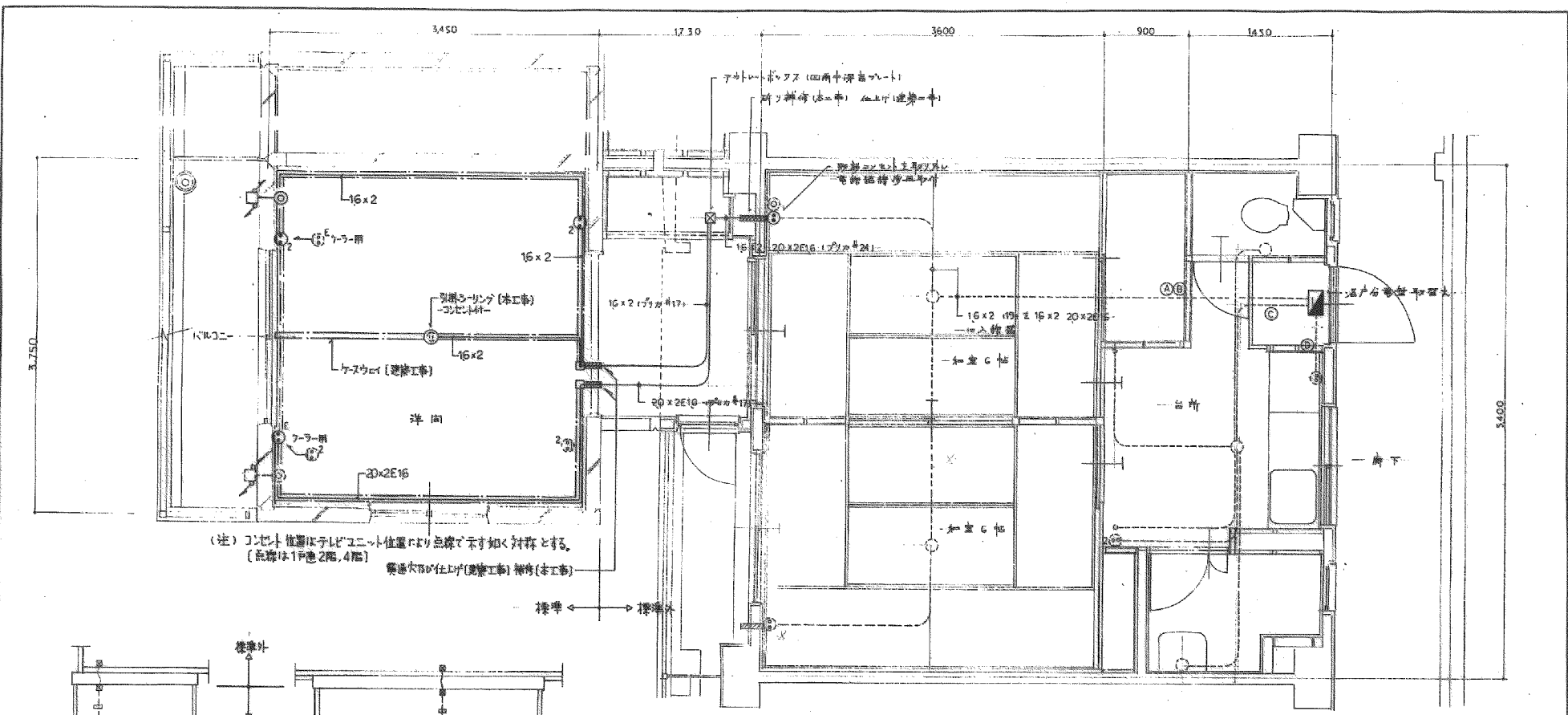


屋頂進出配管 配管支持架詳細圖 1/10

- (註)
1. 图中管架为 $2750 \times 3750$ 及 $2750 \times 2750$ 及 $2750 \times 1350$ 及 $2750 \times 1450$  (均木型)  
图(A) :  $150 \times 150 \times 100$  (均木型)  
图(B) :  $200 \times 200 \times 100$  (均木型)
  2. 图中管架为 $2750 \times 3750$ 及 $2750 \times 2750$ 及 $2750 \times 1350$ 及 $2750 \times 1450$  (均木型)
  3. 图中管架为 $2750 \times 3750$ 及 $2750 \times 2750$ 及 $2750 \times 1350$ 及 $2750 \times 1450$  (均木型)

工事名称	大森向住宅戸改修工事	
図面名称	竣工図 (7-1) 1楼配管平面圖	
縮尺	1/200	1.6:1

01/200

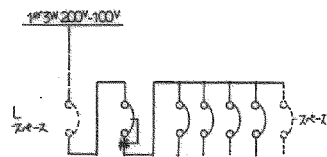


各戸電灯コンセント設備平面詳細 1/30

追記事項  
 1. 前巻の既設部分を記入(7Fさい)  
 Δ 1070507 取付シート

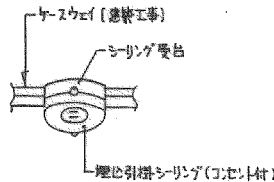
工事名称	大森向住宅修繕工事		
図面名称	竣工図 (各戸電灯設備平面詳細)		
尺	1/30	頁	1/61



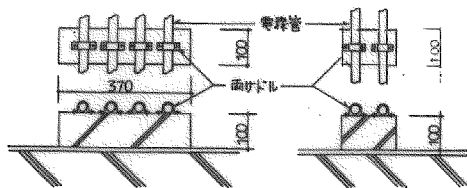


MS ELB 3P30A x1  
BS SB 2P2E 20A x1  
BS SB 2P1E 20A x3

各戸分電盤



リング取付要図

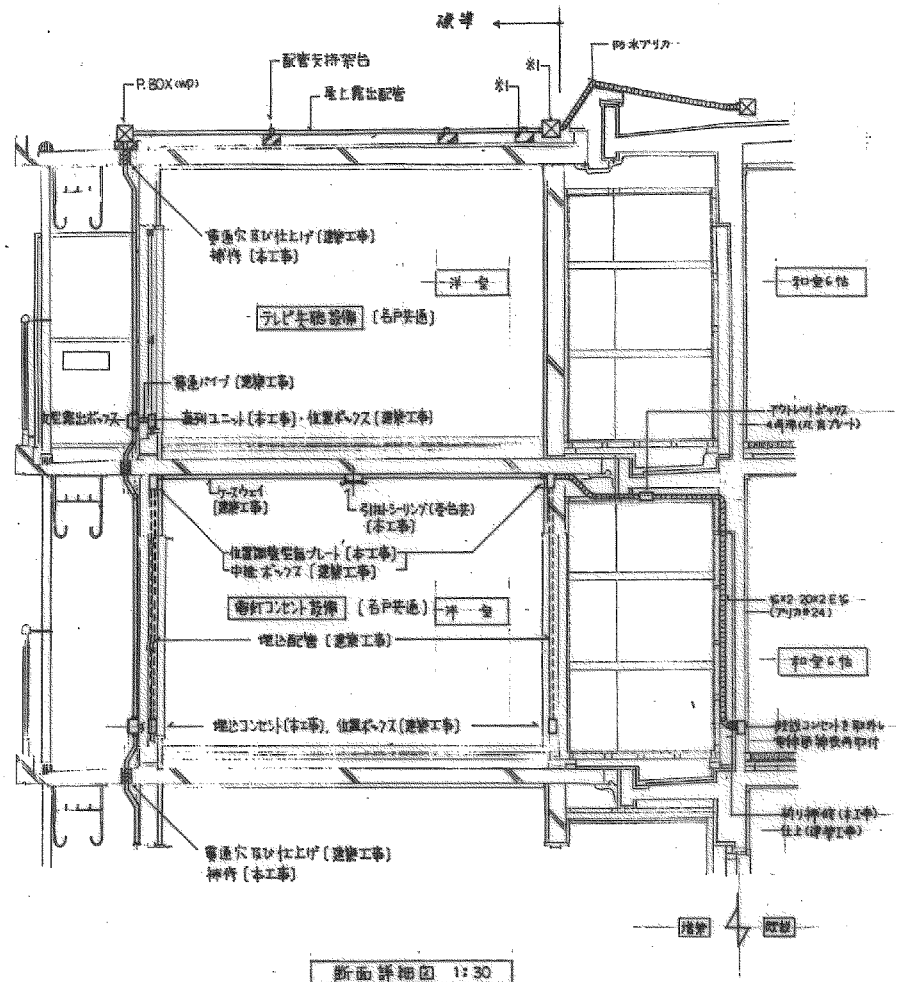


配管支持架台(コンクリート等)詳細図 1:10

3本用 = 300<sup>W</sup> x 100<sup>H</sup> x 100<sup>D</sup>  
5本用 = 460<sup>W</sup> x 100<sup>H</sup> x 100<sup>D</sup>

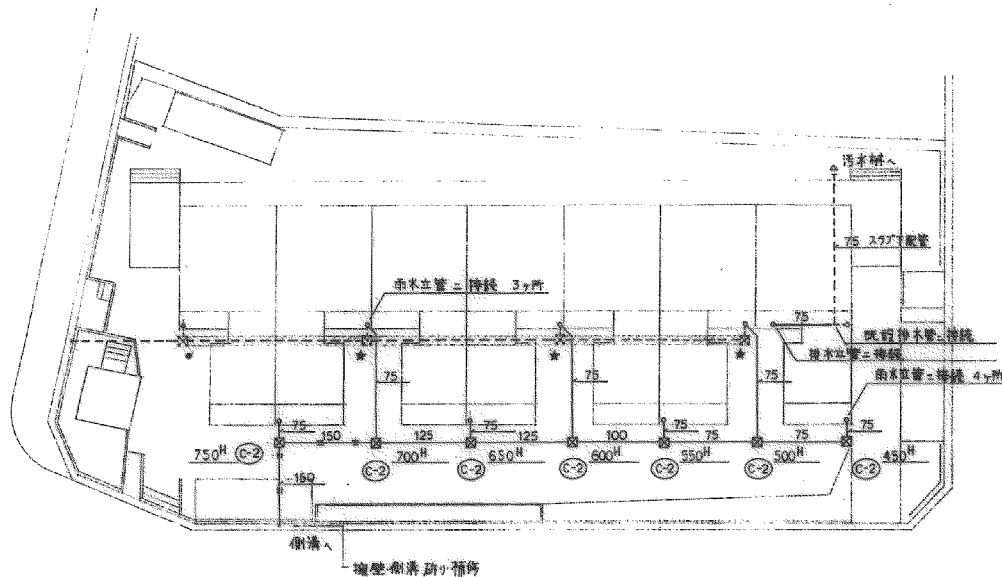
追記事項

1. 註※1 フルボックス、配管支持架台は現地対応により移動(数量は壁内5317標準に準じます)
2. 前巻との既設部分を記入(77ページ)。

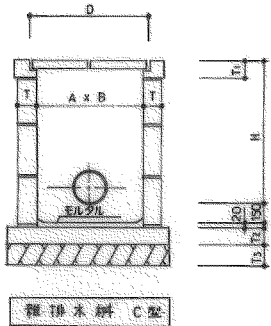


工事名称	大森向住宅在戸改修工事
図面名称	竣工図 (分電盤回路図(断面詳細図))
縮尺	1/30
頁数	1/61

00-2015



外部平面図 1/200



記号	A x B	深さ H	T	T1	T2	T3	D	E
C-1	300 x 300	450	75	110	100	120	380	
C-2	450 x 450	460 ~ 600	90	110	100	120	560	
C-3	600 x 600	610 ~ 1200	90	125	100	120	720	
C-4	750 x 750	1210	90	125	100	120	870	

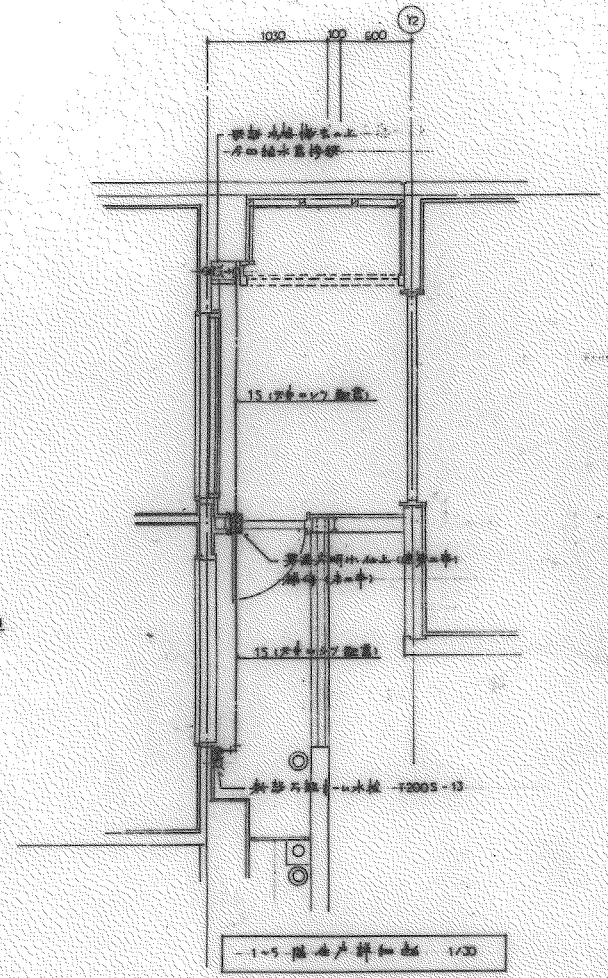
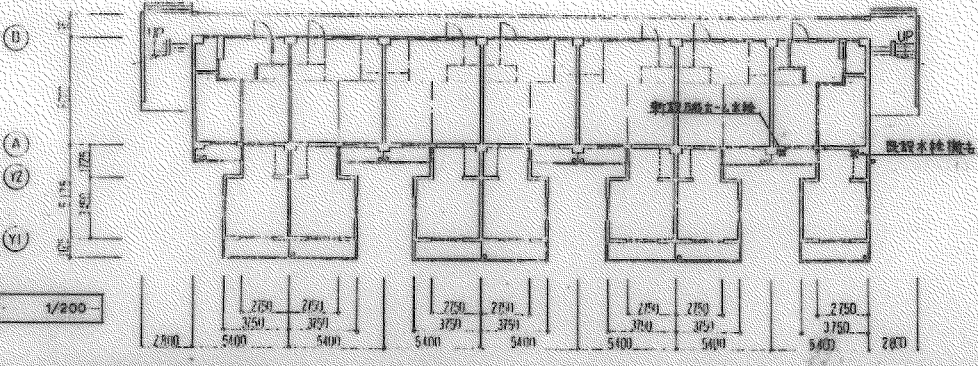
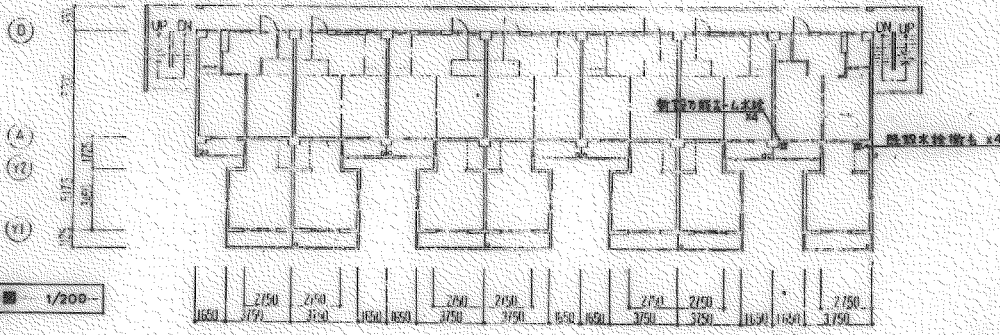
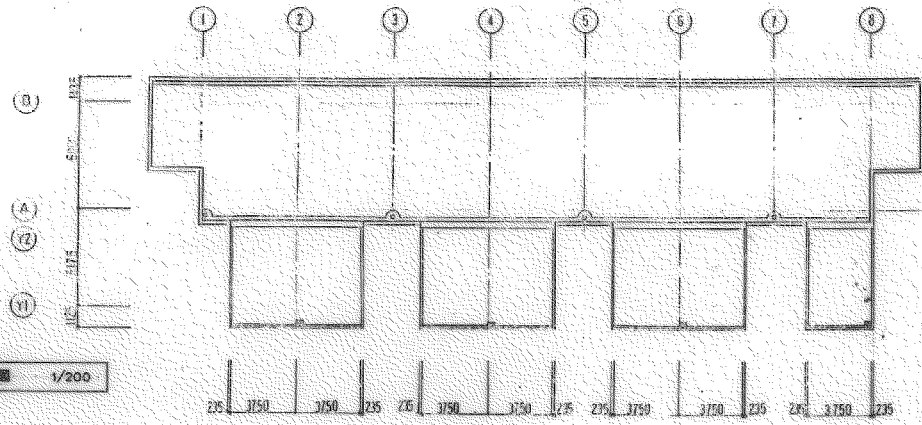
凡例

記号	名称	備考
---	既設物	
---	新設物	
---	既設管	
---	新設管	ビニール管
---	給水管	ビニール管
---	給水管	ライニング鋼管
*	既設物	
*	穴/ノ	管径より長+10%程度
///	敷土部	

工事名称	大森内住宅戸改修工事	
取組名称	排水工図(排水平面図)	
縮尺	1/200	頁行
		1.6.1

0107-00





工程名稱	大南商住宅住宅水柱機工程	
圖面名稱	訂參工圖 (給水平面圖)	
圖尺	1/200	頁次 1.6.1