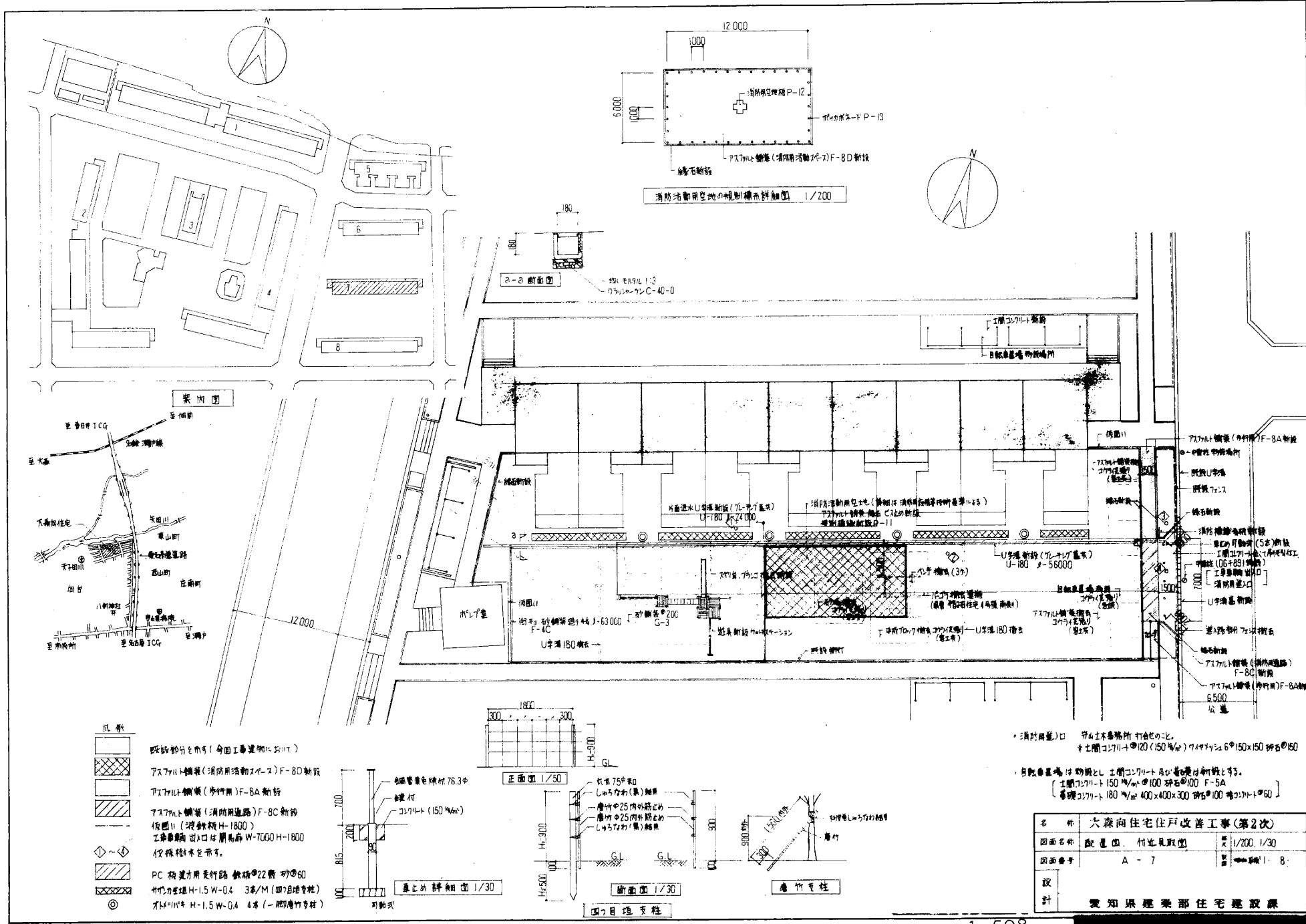


大森向住宅住戸改善工事 (第2次)

図番	図面名称	縮尺	図番	図面名称	縮尺	図番	図面名称	縮尺
A-1	建築工事 特記仕様書 5-1		C-1	地中梁、基礎、引込、基礎処理図	1/30	HA-1	外部仕上表、内部仕上表	
A-2	建築工事 特記仕様書 5-2		C-2	基礎代図	1/100 1/50	HA-2	部分詳細図 1	1/10
A-3	建築工事 特記仕様書 5-3		C-3	床板組立図、屋根板組立図	1/30	HA-3	部分詳細図 2	1/10
A-4	建築工事 特記仕様書 5-4					HA-4	部分詳細図 3	1/10
A-5	建築工事 特記仕様書 5-5					HA-5	部分詳細図 4	1/10
A-6	建築工事 指定資材 X-7-リスト					HA-6	部分詳細図 5	1/10
A-7	配置図 付並見取図	1/200 1/30				HA-7	部分詳細図 6	1/10
A-8	面積表	1/200	E-1	電気工事 特記仕様書		HA-8	部分詳細図 7	1/2 1/3 1/10 1/20
A-9	各階平面図 屋根平面図	1/200	E-2	指定資材 Y-6-リスト		HA-9	部分詳細図 8	1/5 1/10 1/20
A-10	立面図 断面図	1/200	E-3	配管図	1/200	HC-1	基礎部分平面配管図	1/30
A-11	平面詳細図	1/30	E-4	配線系統図・引込盤詳細図		HC-2	基礎組立図、壁組立図	1/30
A-12	矩計図	1/30	E-5	新線設備 1-5 階平面図	1/200	HC-3	壁・壁 水平ジョイント図	1/5
A-13	展開図	1/30	E-6	テレビ兼 非常警報設備系統図		HC-4	水平ジョイント図 1	1/5
A-14	床伏図 平伏図	1/50	E-7	防火中閉鎖設備系統図		HC-5	水平ジョイント図 2 鉛直ジョイント	1/5
A-15	遊具表	1/50	E-8	テレビ兼 非常警報 防火中閉鎖設備平面図	1/200	HC-6	階段詳細図 先付部平面	
A-16	防水廻り詳細図 1	1/100	E-9	電燈灯 2-2-1 設備平面詳細図	1/30 1/100			
A-17	防水廻り詳細図 2	1/10 1/100	E-10	分電箱線図	1/30			
A-18	防水廻り詳細図 3	1/10 1/30						
A-19	中構 植栽・植樹工事特記仕様書							
A-20	外構工事指定資材 X-7-リスト							
A-21	外構標準詳細図 1		P-1	給排水工事 特記仕様書				
A-22	外構標準詳細図 2		P-2	指定資材 Y-7-リスト				
A-23	遊具標準図 1		P-3	屋外平面図(排水設備)	1/200			
A-24	遊具リスト		P-4	各階平面図(排水設備)	1/200			
A-25	遊具詳細図		P-5	研詳細図				

名称	大森向住宅住戸改善工事(第2次)		
図面名称	表紙、図面リスト	冊数	1
図面番号	0	図面枚数	1・8
設計	愛知県建設部住宅建設課		

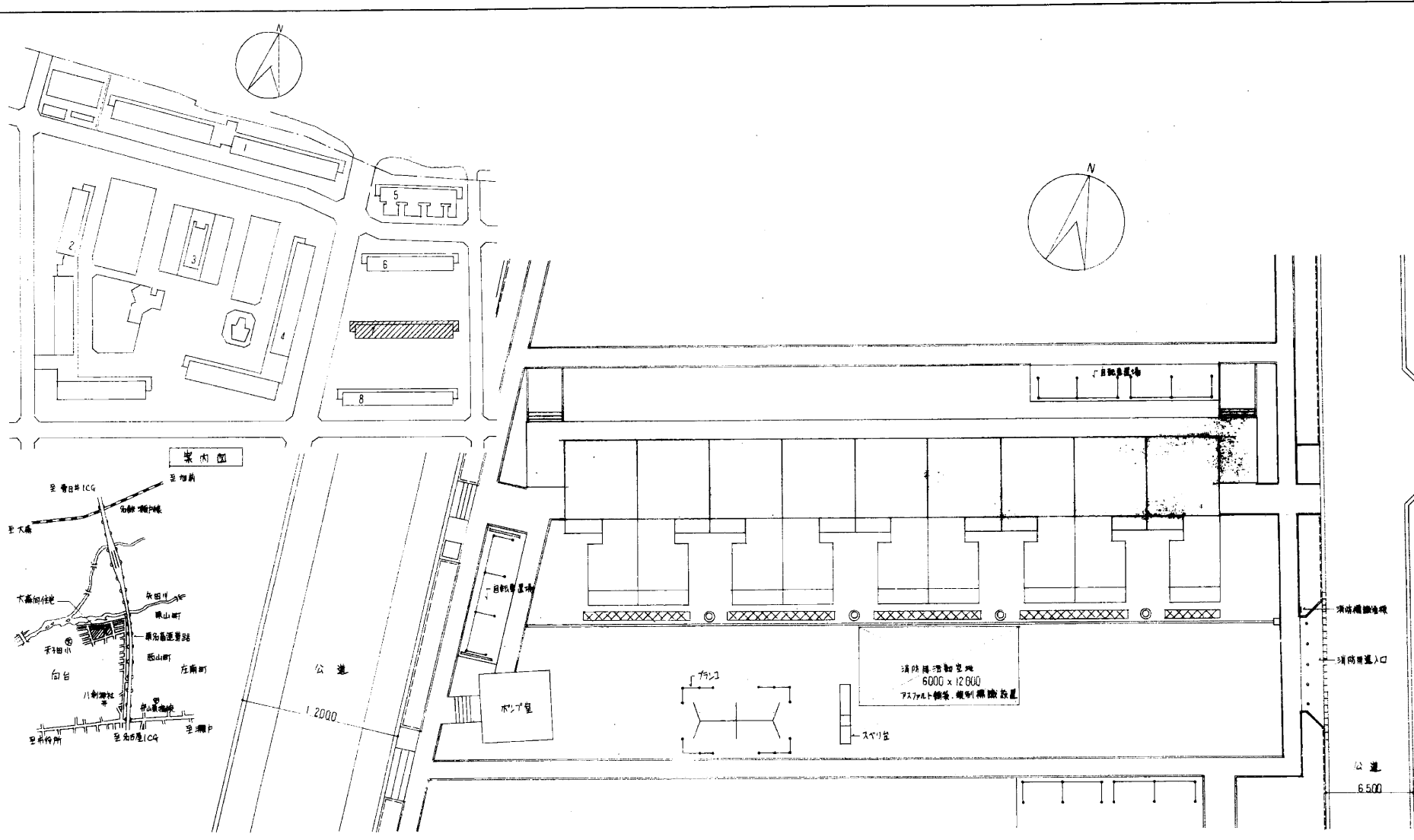


- 凡例
- 既設部分を点線 (今回工事建築物以外)
 - アスファルト舗装 (消防用活動スペース) F-8D 新設
 - アスファルト舗装 (歩行用) F-8A 新設
 - アスファルト舗装 (消防用道路) F-8C 新設
 - 仮囲い (埋設鉄筋 H-1800)
 - 工事準備出入口付関係扉 W-7000 H-1800
 - 仮設積木を示す。
 - PC 積造片用足付路 鉄筋φ22 間 100
 - 片竹力管理 H-1.5 W-0.4 3本/M (四目積造)
 - 木竹力管理 H-1.5 W-0.4 4本 (一脚積造)


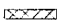
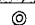
・消防用道路口 片竹力管理所 打合せの上、
 ※土間コケリト 100 (150%) 744mm² 6° 150×150 砕石φ150

・自転車置場は 防鎖と土間コケリト及び仮設積木新設とす。
 [土間コケリト 150 %/㎡ 100 砕石φ100 F-5A
 普通コケリト 180 %/㎡ 400×400×300 砕石φ100 地コケリトφ60]

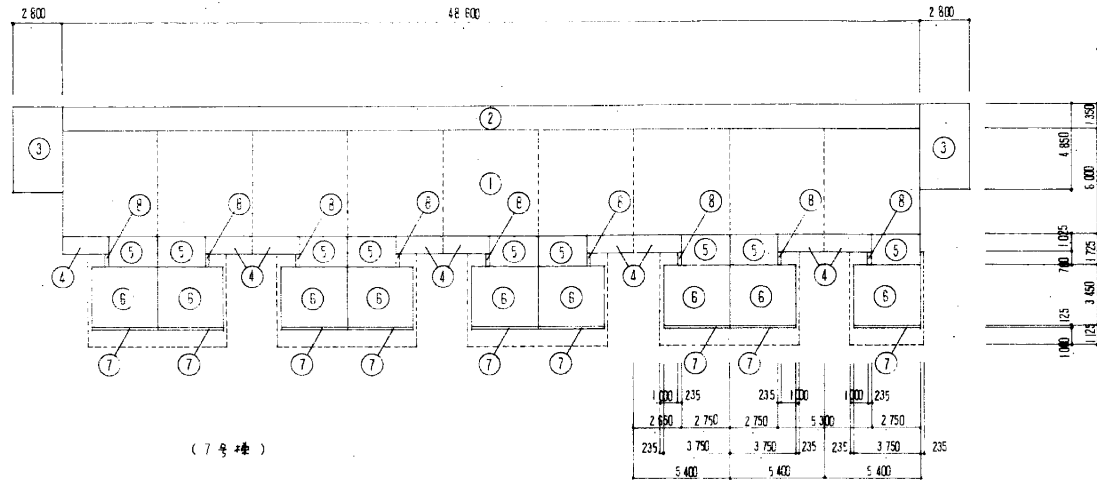
名称	大森向住宅住戸改善工事(第2次)	
図面名称	配管図 付並見取図	縮尺 1/200, 1/30
図面番号	A - 7	訂正 1 - 8
設計	愛知県建築業部住宅建設課	



凡例

- 
 既設部分を示す（今回増築する建物に於いて）
- 
 タケコト生垣 H-1.5 W-0.4 3本/M(四ツ目地張様)
- 
 オトコバサキ H-1.5 W-0.4 4本/M(一腳唐竹張様)

名称	大森向住宅住戸改善工事(第2次)	
図面名称	配置図、付近見取図	
図面番号	A-7'	1/200
設計	愛知県建設部住宅建設課	



(7号棟)

面積表	
用途地域	住居地域
防火地域	準防火地域
敷地面積	6608.4 M ²
建築面積	2063.51 M ²
床面積	7634.99 M ²
建ぺい率	
容積率	

既設部分	建築面積 (M ²)
①	48.6 × 6.00 = 291.60
②	48.6 × 1.35 = 65.61
③	2.8 × 4.85 × 2 = 27.16
④	2.65 × 1.025 × 9 = 24.4625
	408.8165

既設部分	床面積 (M ²)
①	48.6 × 6.00 = 291.60
②	2.8 × 4.85 × 2 = 27.16
	318.76
合計	318.76 × 5F = 1593.80

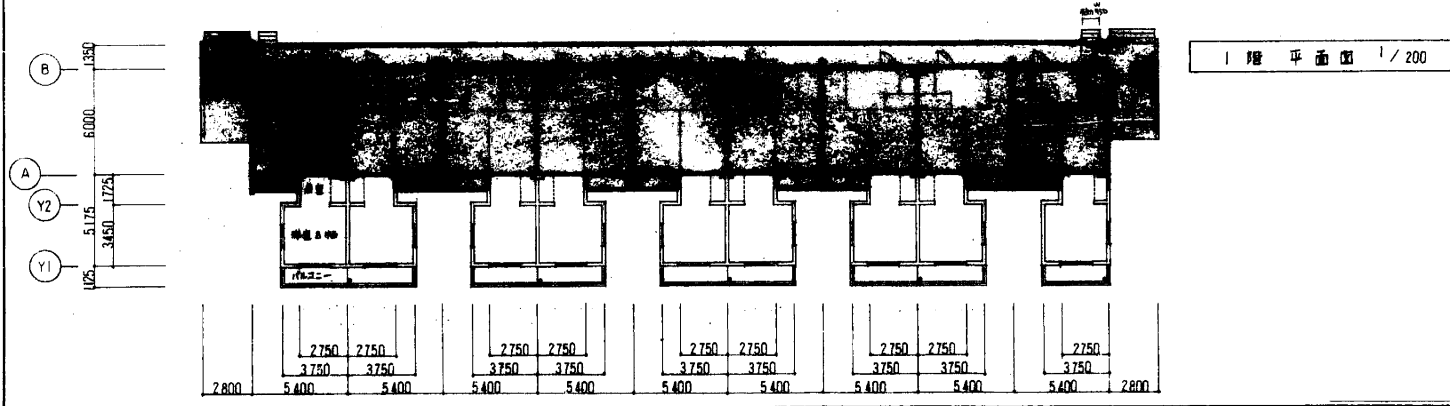
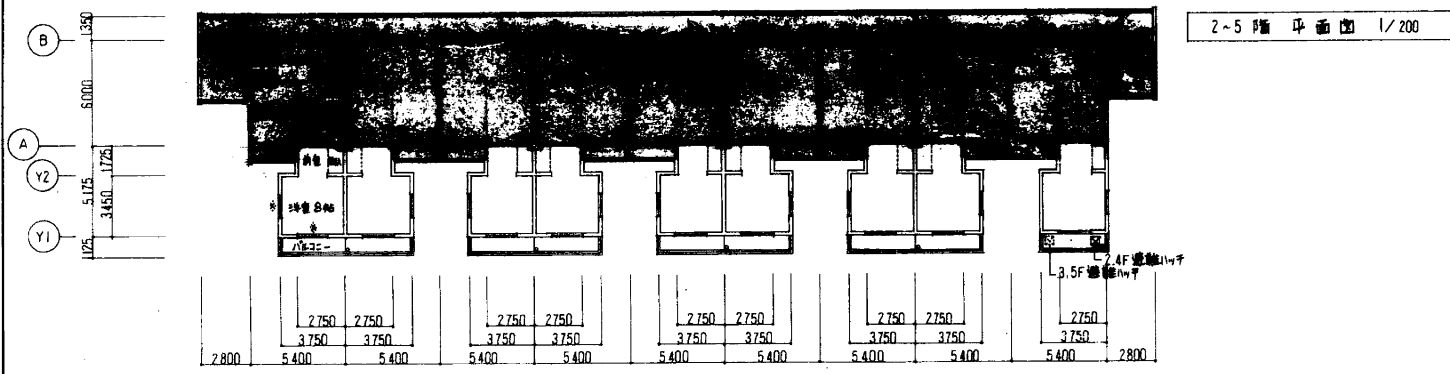
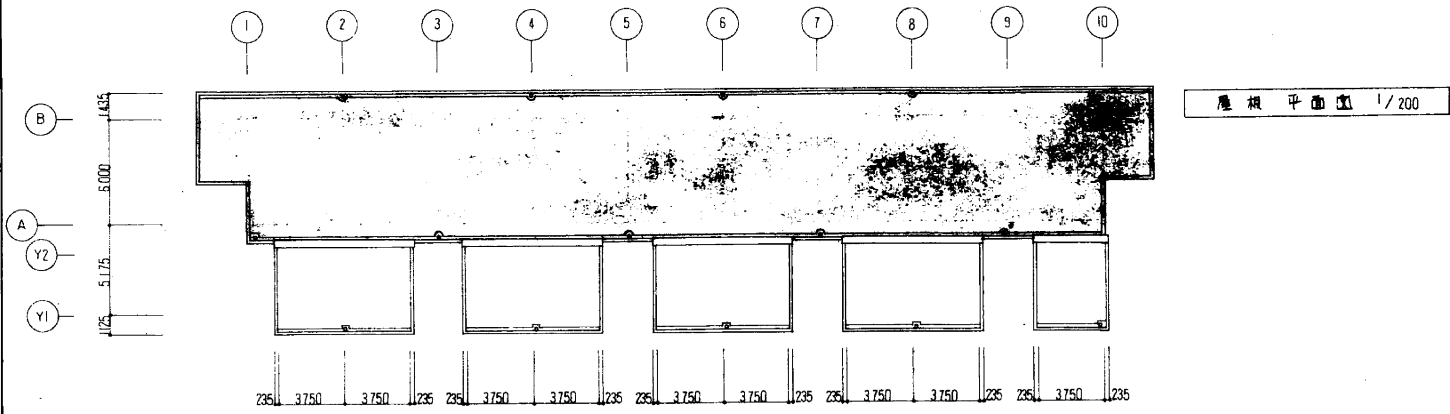
増築部分	建築面積 (M ²)
⑤	2.75 × 1.725 × 9 = 42.69375
⑥	3.75 × 3.45 × 9 = 116.4375
⑦	3.75 × 0.125 × 9 = 4.21875
⑧	0.235 × 0.70 × 9 = 1.4605
	164.8305

増築部分	床面積 (M ²)
⑤	2.75 × 1.725 × 9 = 42.69375
⑥	3.75 × 3.45 × 9 = 116.4375
	159.13125
合計	159.13125 × 5F = 795.65625

	1戸当り床面積 (M ²)		
	既設部分	増築部分	合計
建築基準法	32.40	17.68	50.08
公住法	33.30	19.08	52.38

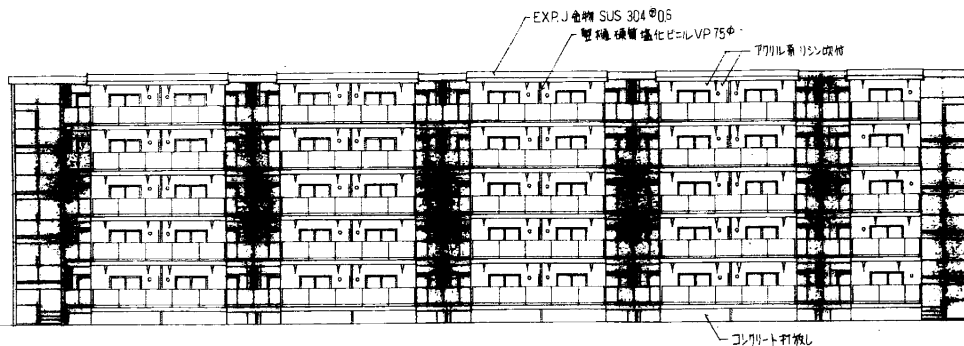
既設 5.4 × 6.0 = 32.40
 増築 2.75 × 1.725 + 3.75 × 3.45 = 17.6825
 既設バルコニー 2.65 × 1.025 = 2.71625 × 1/3 = 0.90
 増築バルコニー 3.75 × 1.125 = 4.21875 × 1/3 = 1.40

名称	大森向住宅住戸改善工事(第2次)	
図面名称	面積表	1/200
図面番号	A-8	1.8
設計	愛知県建築部住宅課	

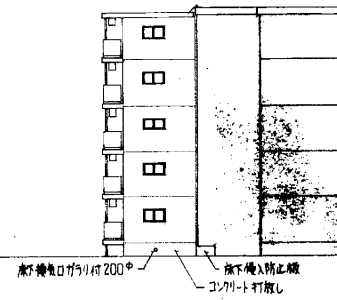


- 凡例
- 既設部分(元形)
 - 改修部分(元形)
 - ▽ 既設構造部(元形)
 - ◇ 既設部(元形)等(元形)
 - 既設(元形)等(元形)
 - * 鋼A電柱φ602mm

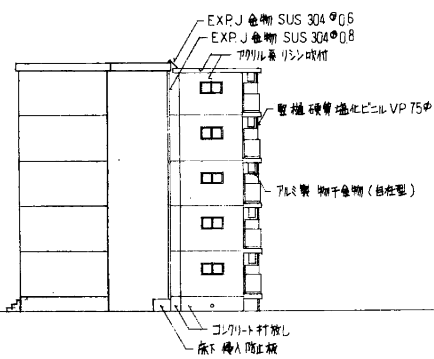
名 大森向住宅住戸改善工事(第2次)	
図面名称	各種平面圖、屋根平面圖 1/200
図面番号	A - 9 1 - 8
設計	愛知県建設部住宅建設課



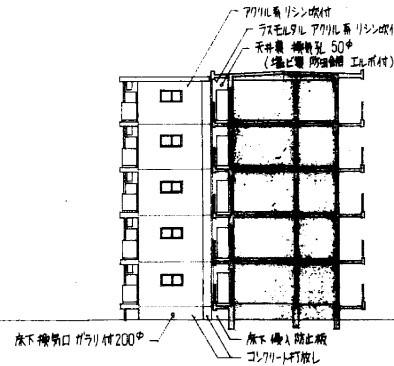
南立面图 1/200



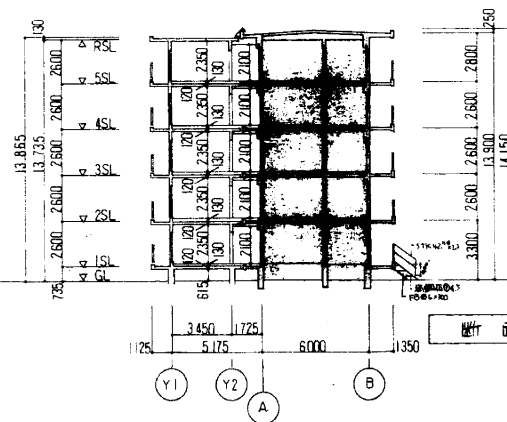
東立面图 1/200



西立面图 1/200



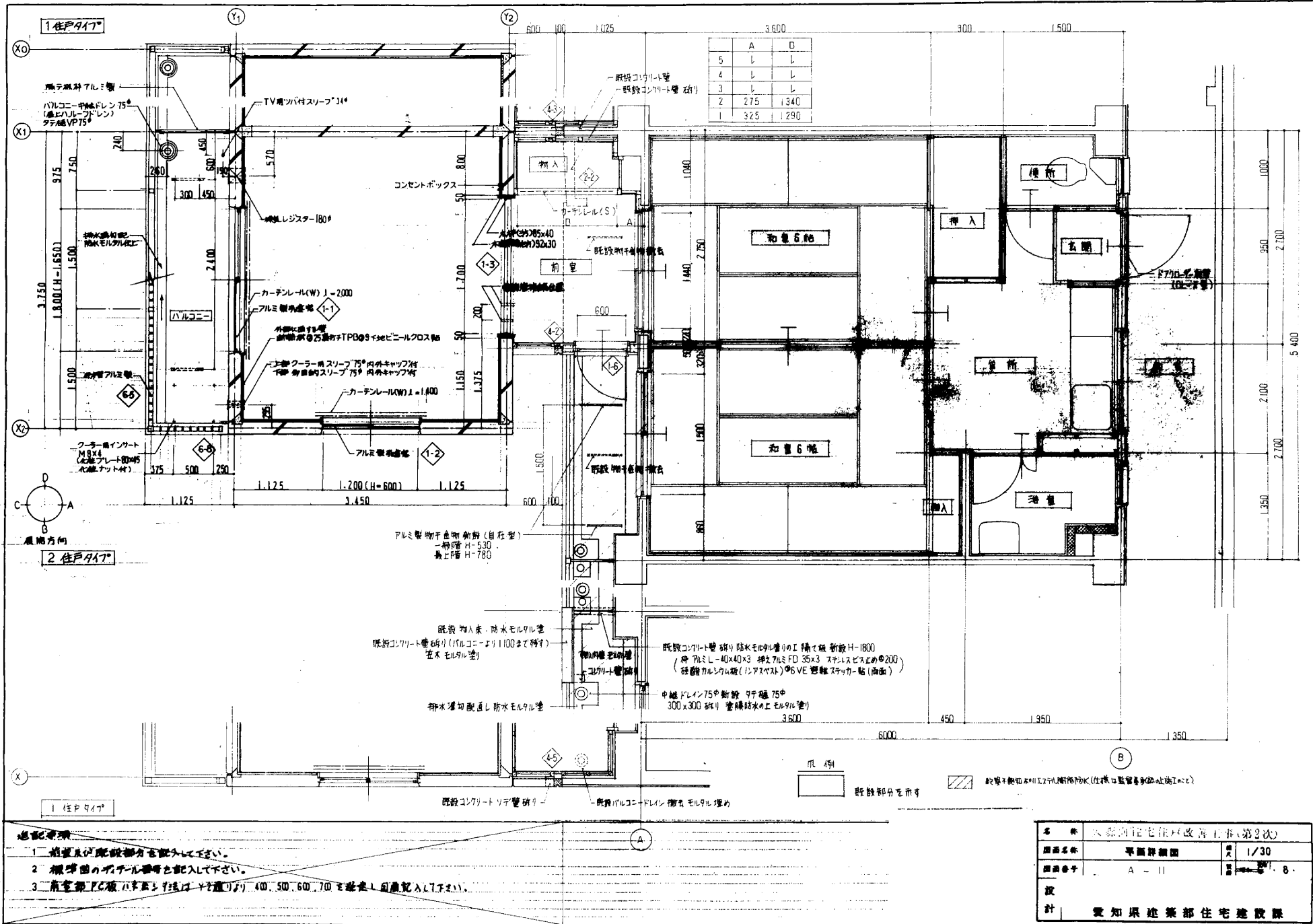
中間立面图 1/200



断面图 1/200

- 凡例
- 既設部分を示す
 - 増築部分を示す

名称	大森向住宅住戸改善工事(第2次)	
立面名称	立面图, 断面图	1/200
立面番号	A-10	001-8
設計	愛知県建築部住宅建設課	



1住戸タイプ

2住戸タイプ

- 注意事項
- 1 植栽及び既設部分を記入して下さい。
 - 2 欄外図のサッシ等を記入して下さい。
 - 3 前室部PC板の厚さを柱間隔(400, 500, 600, 700)を指定し図面記入して下さい。



凡例

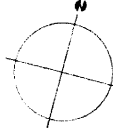
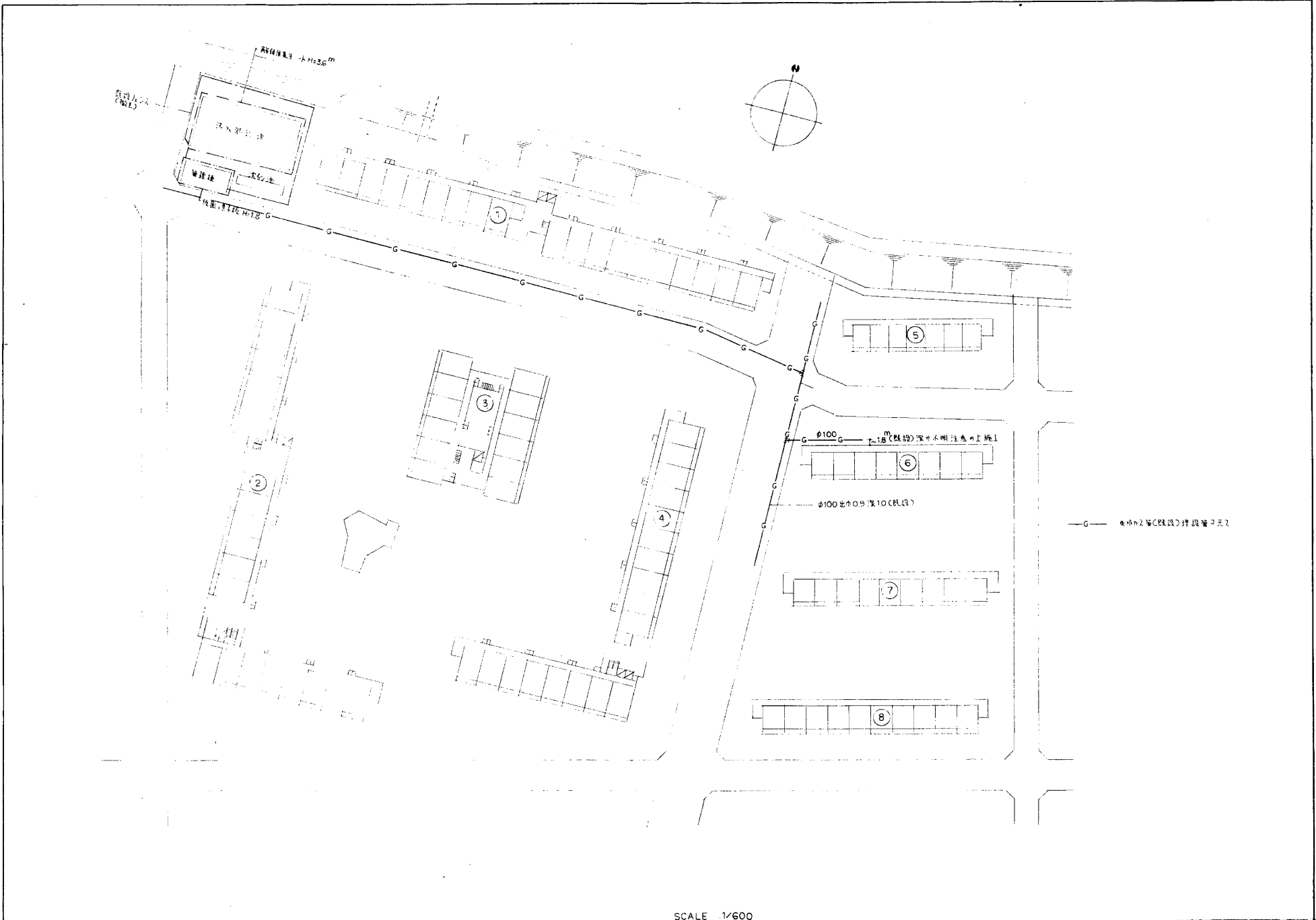
---○---	既設配管・埋	
---○---	新設配管	ヒューズ管×日曜組配管(7/14)
---○---	下水本管・人孔	< 別添工事 >
⑤-①	新設埋・人孔	
●	埋番号	
---○---	既設配管撤去	
////	新設取壊L復旧	A敷地内日曜組, C敷地外日曜組
★	既設埋撤去	
●	穴埋	管径100-長1000mm
○	穴明け	
○	インバート遮断	
---	天板便所	埋戻土(工型)
---		木天板
---	破石取壊L復旧	

記号	名称	寸法	深さ
1-1	汚水埋	750 [□]	1800 ^H
5-1	"	600 [□]	1200 ^H
6-1	"	750 [□]	1800 ^H
2-1	人孔埋	900 [□]	2310 ^H

汚水処理撤去概要

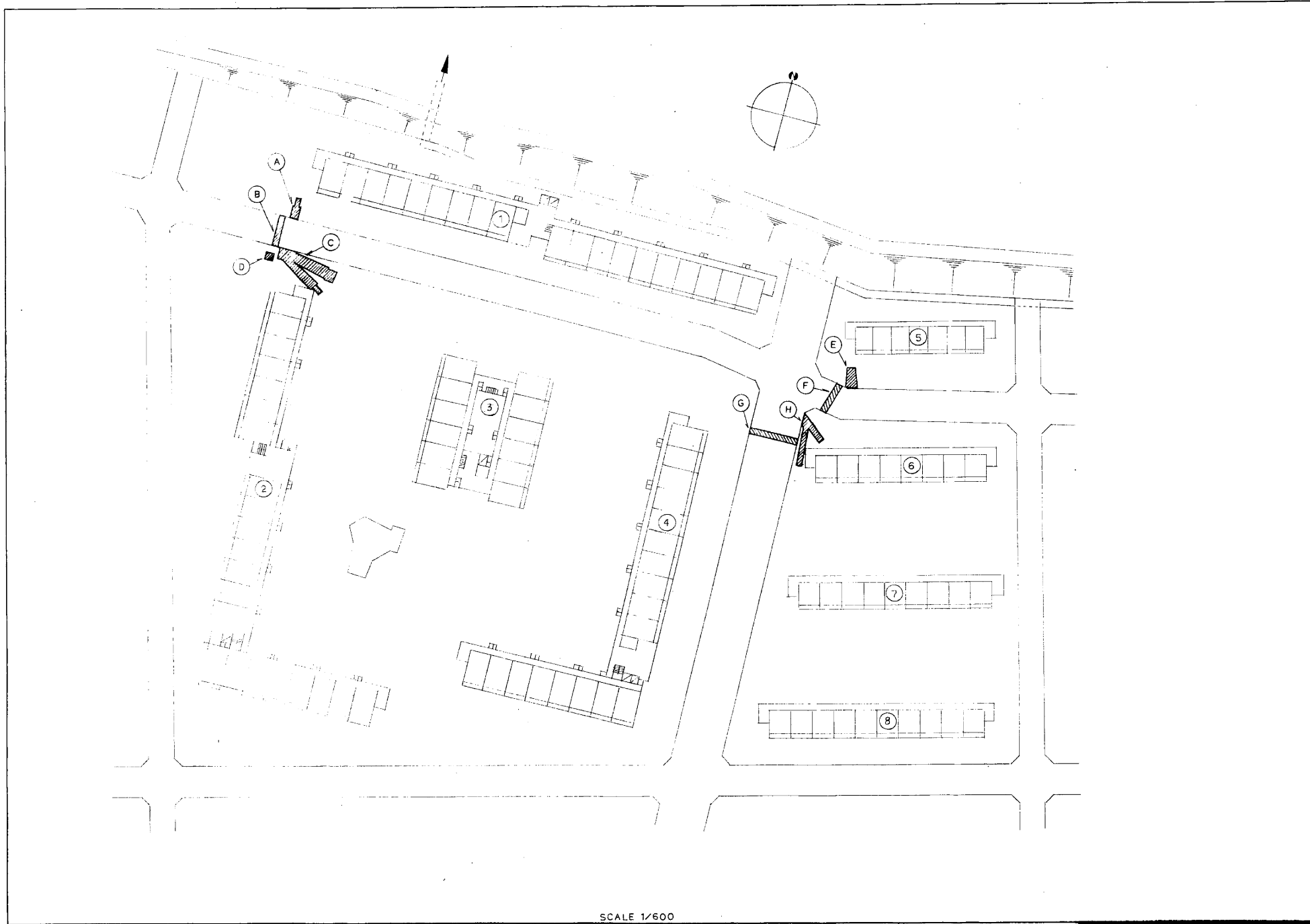
汚水処理槽撤去
沈砂池撤去
管理棟撤去
7.5 [×] 撤去
7.5 [×] フィルター槽撤去
土間コンクリート撤去
樹木撤去(7.5 [×] 以内)

SCALE 1/600



SCALE 1/600



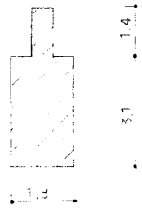


SCALE 1/600

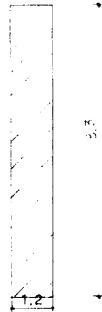


(A)

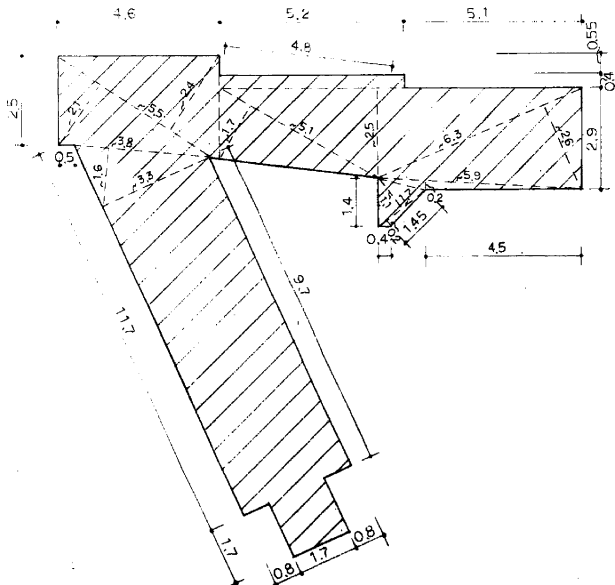
0,6 0,6
0,6



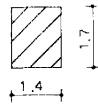
(B)



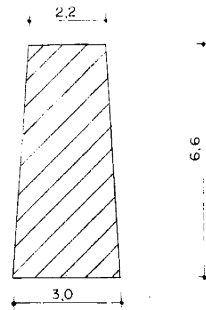
(C)



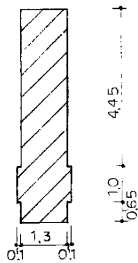
(D)



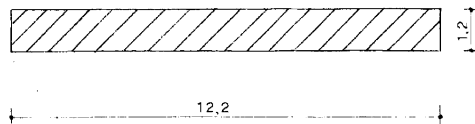
(E)



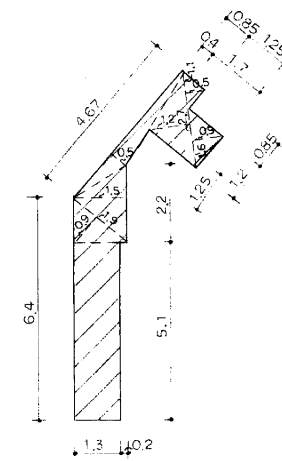
(F)



(G)



(H)



(A) 6,42 m²

(E) 17,16 m²

(B) 9,96 m²

(F) 3,13 m²

(C) 79,51 m²

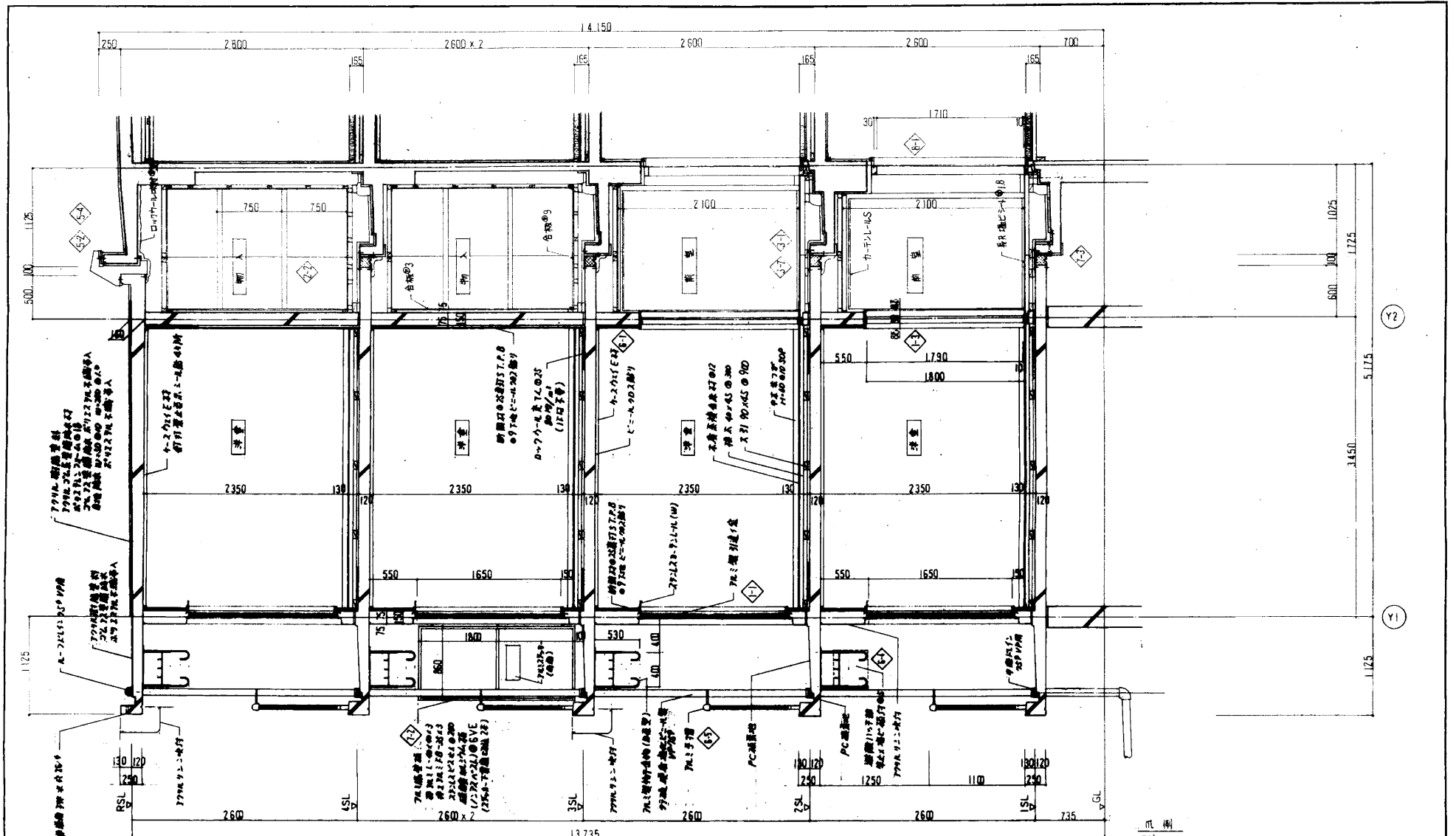
(G) 14,84 m²

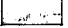
(D) 2,34 m²

(H) 12,94 m²

SCALE 1/100



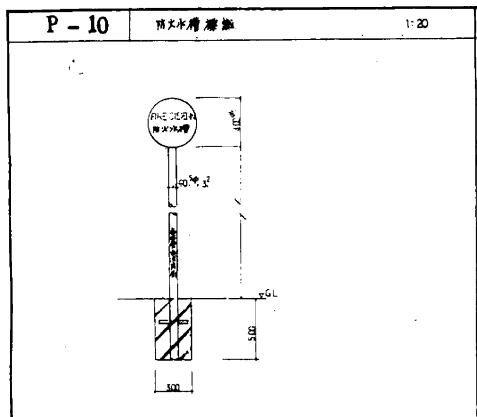


凡例
 既設部分を示す。

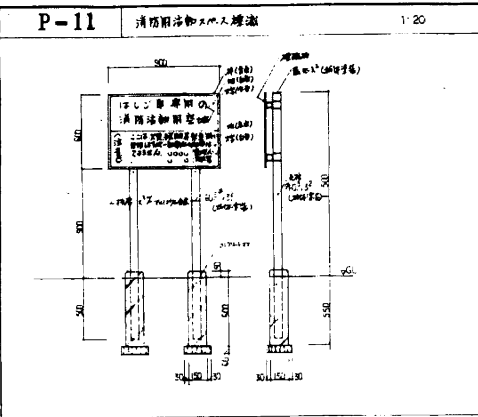
補記事項
 1. 尚書中心既設部分を記入して下す。
 2. 尚書部PC設置場所はY1とY2間のY1.40、50、60、70に選定し(図面拡大して下す)。

名称	大森町住宅団地改善工事(第2次)	
図面名称	配計画	第 1/30
図面番号	A-12	第 1-8
設計	愛知県建築部住宅課	

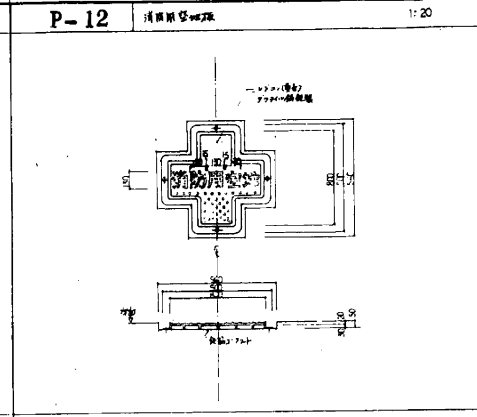
<p>F-1 L形鋼溝 (JISA 5306) S=1:10</p> <p>鋼溝+モルタル 1:2 ガラス繊維 C-40-0</p> <p>断面・構造</p>	<p>F-2 U形鋼溝 (JISA 5305) S=1:10</p> <p>鋼溝+モルタル 1:2 ガラス繊維 C-40-0</p>	<p>F-3 階 % (JISA 5307 A-JISA 5307 B) S=1:10</p> <p>ガラス繊維 C-40-0 コンクリート 鋼筋</p>	<p>F-4A 絨石 (JISA 5307 A-JISA 5307 B) S=1:10</p> <p>鋼筋 コンクリート ガラス繊維 C-40-0</p>
<p>鋼筋: 片側または両側の端部に付く。 目地モルタルは底面に厚み10mmとする。</p>			
<p>F-4B 絨石 (JISA 5307 A) S=1:10</p> <p>コンクリート ガラス繊維 C-40-0 鋼筋</p>	<p>F-4C 絨石 (JISA 5307 A-JISA 5307 B) S=1:10</p> <p>コンクリート ガラス繊維 C-40-0 鋼筋</p>	<p>F-4D 絨石 (JISA 5307 A) S=1:10</p> <p>コンクリート ガラス繊維 C-40-0 鋼筋</p>	<p>F-5A コンクリート舗装 S=1:10</p> <p>コンクリート ガラス繊維 C-40-0 鋼筋</p>
<p>鋼筋: 目地モルタルは底面に厚み10mmとする。</p>			
<p>F-5B コンクリート舗装 S=1:10</p> <p>コンクリート ガラス繊維 C-40-0 鋼筋</p>	<p>F-6 コンクリート平板舗装 (JISA 5304) S=1:10</p> <p>コンクリート ガラス繊維 C-40-0 鋼筋</p>	<p>F-7 砂舗装 (G-1・G-2・G-3) S=1:10</p> <p>山砂(透水性) ガラス繊維 C-40-0</p>	<p>F-8A アスファルトコンクリート舗装 S=1:10</p> <p>アスファルト コンクリート ガラス繊維 C-40-0</p>
<p>鋼筋: G-1 14mm, G-2 16mm, G-3 18mm</p>			
<p>F-8B アスファルトコンクリート舗装 S=1:10</p> <p>アスファルト コンクリート ガラス繊維 C-40-0</p>	<p>F-8C アスファルトコンクリート舗装 S=1:10</p> <p>アスファルト コンクリート ガラス繊維 C-40-0</p>	<p>F-8D アスファルトコンクリート舗装 S=1:10</p> <p>アスファルト コンクリート ガラス繊維 C-40-0</p>	<p>F-8D アスファルトコンクリート舗装 S=1:10</p> <p>アスファルト コンクリート ガラス繊維 C-40-0</p>
<p>コンクリート強度は積層厚みにより150kg/cm²とする。 鋼筋: 大断面住宅住宅改修工事(2次)</p>			



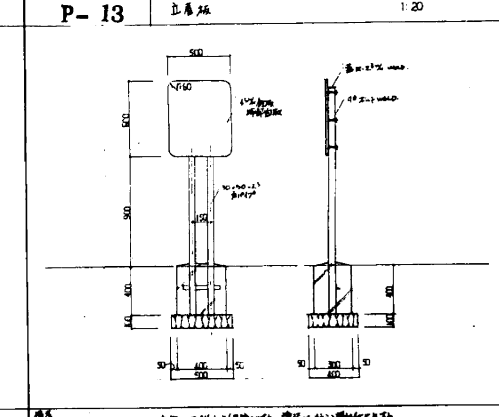
雨水排水溝の断面図



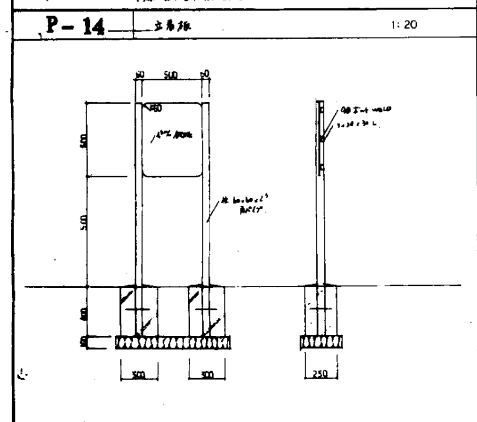
消防用消火栓の入り口の断面図



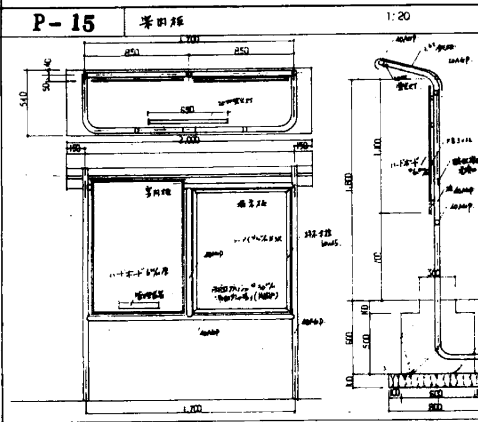
消防用消火栓の断面図



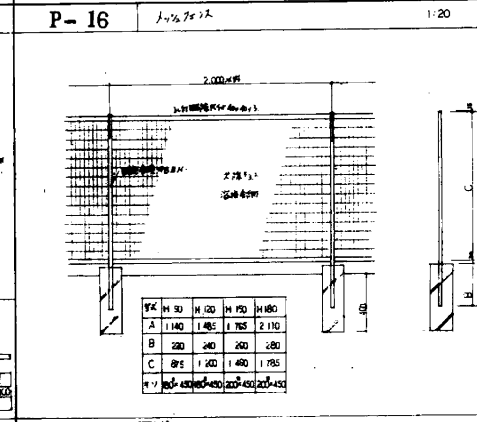
土庫床の断面図



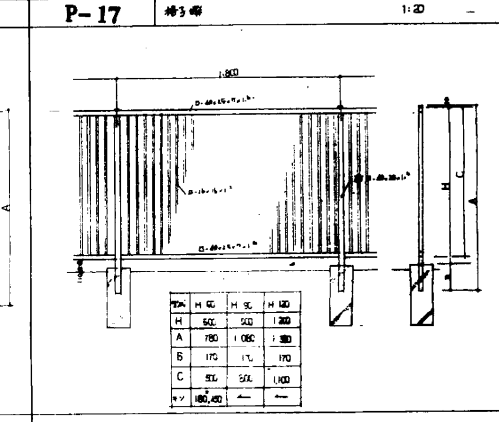
土庫床の断面図



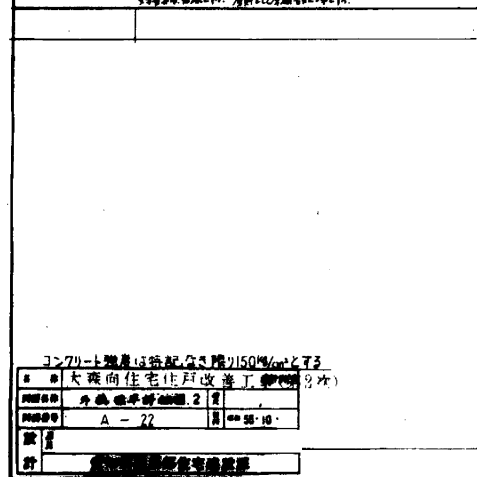
窓枠の断面図



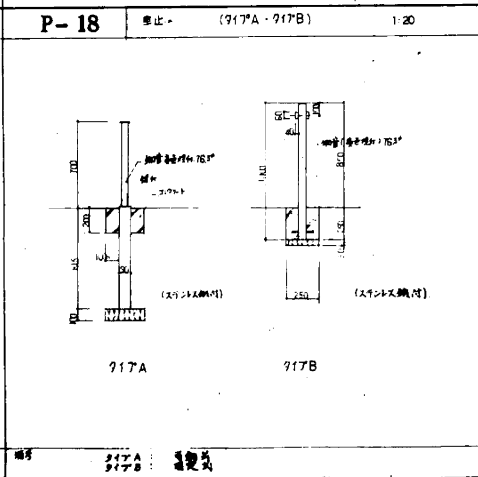
窓枠の断面図



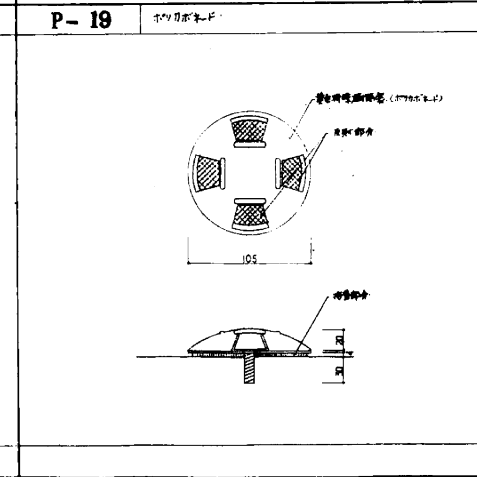
格子窓の断面図



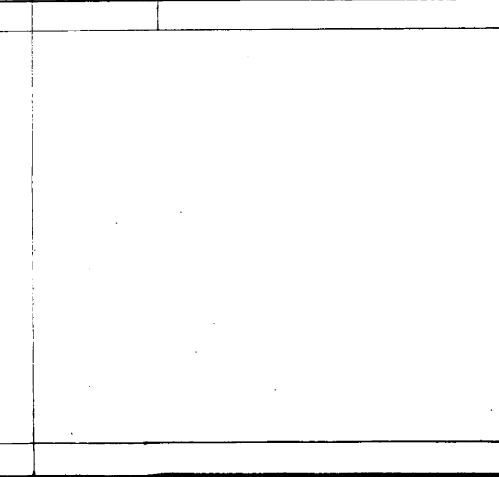
窓止の断面図



窓枠の断面図



窓枠の断面図

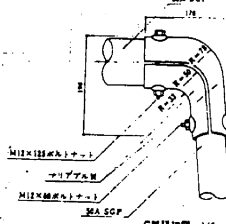
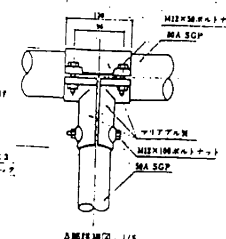
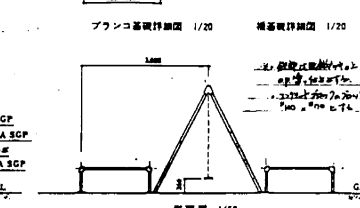
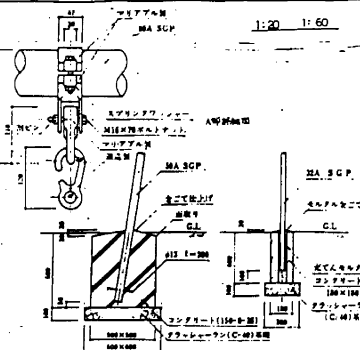
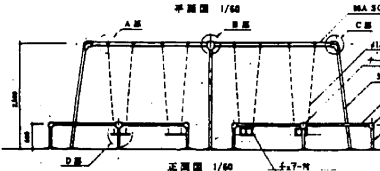
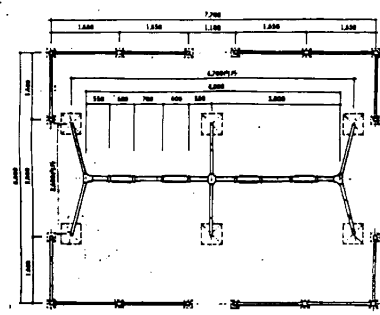


窓枠の断面図

コンクリート強度は新設分を階別150N/cm²とす
 ■ 大塚向住宅住戸改善工
 棟別図
 外観標準断面図 2
 図面番号 A-22
 縮尺 1/20
 設計 〇〇〇〇

P-1

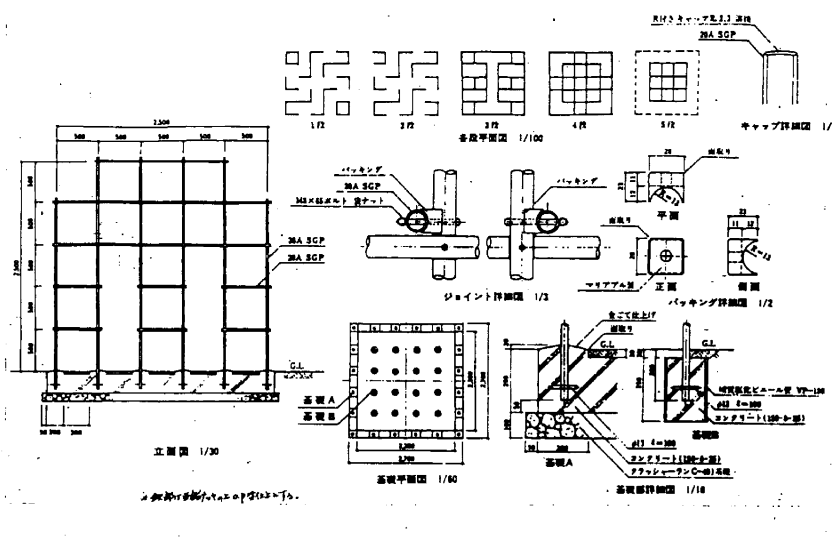
4連フランク1/2



P-2

スクエアジャングル

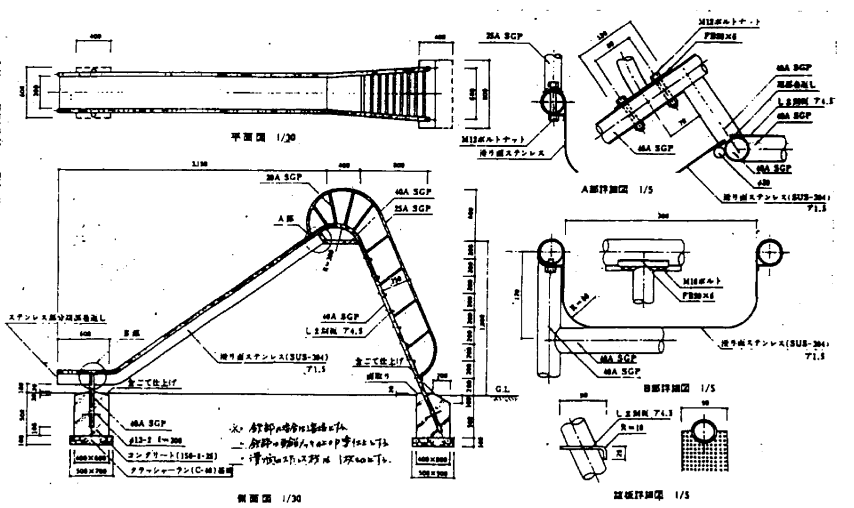
1:3 1:10 1:30 1:60 1:100



P-4

ステンレス滑り台

1:5 1:30



コンクリート強度は特記なき限り150kg/cm²とする。

名称	大分県庁舎(旧庁舎)増築(2次)
建築事務所	建築基準法
図番	A-23
設計	1985.10
設計	愛知建築事務所住宅建築課

