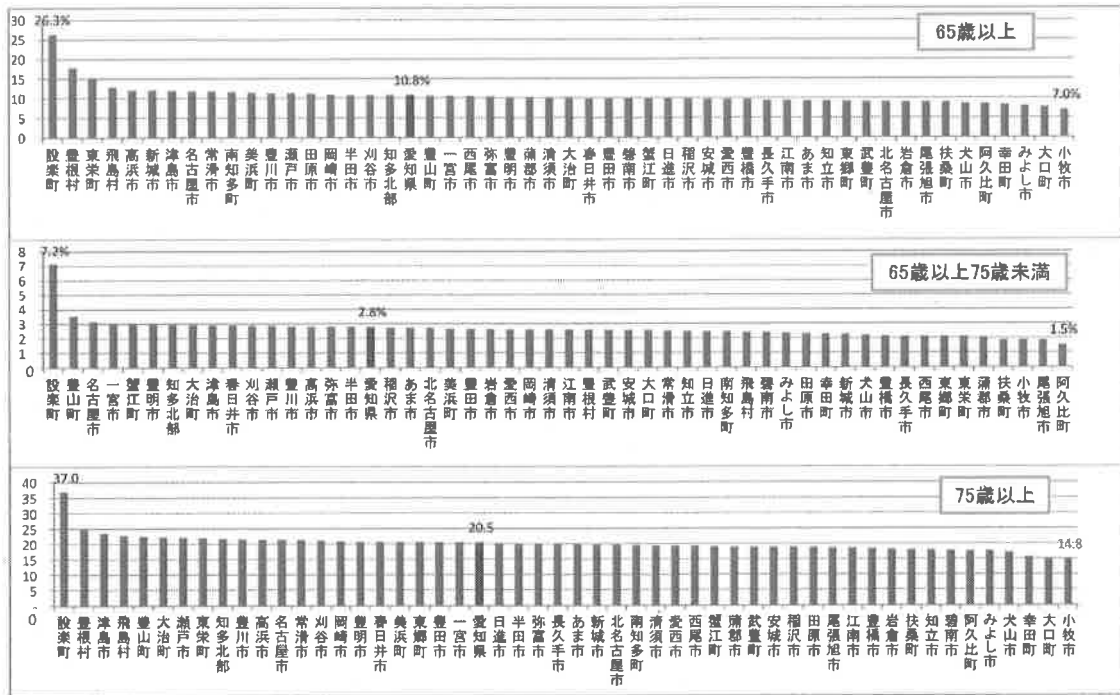


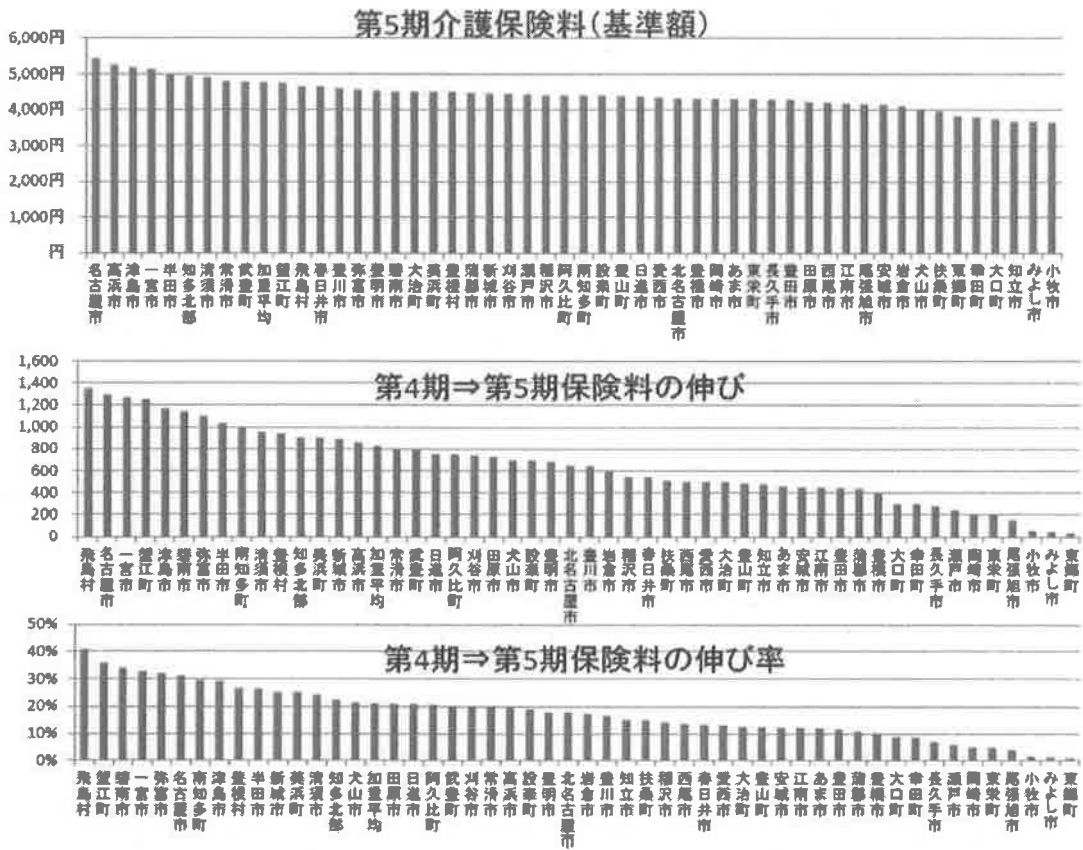
市町村名	H22(2010)年	H27(2015)年	H32(2020)年	H37(2025)年
	人口 (人) (再掲)うち65歳以上 (再掲)うち75歳以上	人口 (人) (再掲)うち65歳以上 (再掲)うち75歳以上	人口 (人) (再掲)うち65歳以上 (再掲)うち75歳以上	人口 (人) (再掲)うち65歳以上 (再掲)うち75歳以上
岩倉市	47,340	46,707	45,828	44,531
	9,568	11,348	12,134	12,128
	3,781	4,884	6,168	7,299
豊明市	69,745	70,345	70,100	69,183
	14,332	17,315	18,552	18,767
	5,715	7,545	9,671	11,601
日進市	84,237	88,939	91,881	94,079
	14,580	17,558	18,867	19,736
	6,064	7,888	10,107	12,045
田原市	64,119	62,200	60,243	58,110
	14,248	15,933	16,925	17,409
	7,691	7,989	8,507	9,785
愛西市	64,978	63,499	61,544	58,996
	15,695	18,117	18,553	17,992
	6,537	7,949	9,671	11,224
清須市	65,757	66,946	67,299	67,128
	13,302	15,454	16,311	16,344
	5,784	7,028	8,321	9,721
北名古屋	81,571	83,483	84,183	83,994
	16,548	19,800	20,597	20,127
	5,800	8,136	10,853	12,812
弥富市	43,272	43,293	42,872	42,097
	9,214	10,820	11,329	11,335
	3,943	4,899	5,957	6,968
みよし市	60,098	62,681	64,352	65,407
	8,231	10,592	11,807	12,734
	2,997	4,239	5,773	7,262
あま市	86,714	86,740	85,858	84,022
	18,447	22,183	22,975	22,340
	6,682	9,118	11,790	14,058
長久手市	52,022	55,540	58,027	60,020
	8,892	8,930	10,193	11,128
	2,801	3,719	4,945	6,352
東郷町	41,851	43,500	44,483	44,970
	7,402	9,309	10,031	10,200
	2,740	3,695	5,018	6,277
豊山町	14,405	14,892	14,962	14,922
	2,821	3,417	3,546	3,483
	1,042	1,421	1,839	2,176
大口町	22,446	23,063	23,291	23,328
	4,503	5,421	5,792	5,828
	1,929	2,512	3,150	3,713
扶桑町	33,558	33,996	33,978	33,661
	7,458	8,715	8,972	8,811
	3,170	3,906	4,727	5,529
大治町	29,891	30,722	31,190	31,356
	5,050	6,332	6,863	7,016
	1,800	2,491	3,359	4,204
蟹江町	36,688	36,238	35,538	34,531
	7,547	8,773	9,222	9,315
	3,075	3,808	4,629	5,432
飛島村	4,525	4,314	4,099	3,885
	1,185	1,351	1,404	1,404
	659	711	738	863
阿久比町	25,468	26,364	26,407	26,255
	5,850	7,108	7,470	7,533
	2,557	3,264	3,896	4,697
東浦町	49,800	50,640	50,765	50,425
	9,934	12,157	13,012	13,270
	4,141	5,401	6,660	8,126
南知多町	20,549	19,115	17,773	16,385
	6,085	6,440	6,471	6,252
	3,206	3,385	3,459	3,720
美浜町	25,178	24,193	23,237	22,181
	5,565	6,383	6,722	6,811
	2,677	2,979	3,342	3,925
武豊町	42,408	43,101	43,202	42,907
	8,390	10,214	10,855	10,848
	3,338	4,190	5,425	6,624
幸田町	37,930	39,436	40,370	41,041
	6,506	8,031	8,935	9,285
	2,875	3,455	4,210	5,285
設楽町	5,769	5,185	4,823	4,104
	2,507	2,438	2,314	2,146
	1,544	1,520	1,406	1,360
東栄町	3,757	3,309	2,901	2,531
	1,795	1,738	1,608	1,456
	1,153	1,115	999	878
豊根村	1,336	1,207	1,070	953
	612	595	569	523
	423	392	349	336
愛知県	7,410,719	7,470,407	7,440,404	7,348,135
	1,505,973	1,789,229	1,907,699	1,943,329
	659,895	816,676	884,304	1,165,990

< [P. 15 図⑤] 保険者別要介護認定率（要介護1以上・平成23年度） >



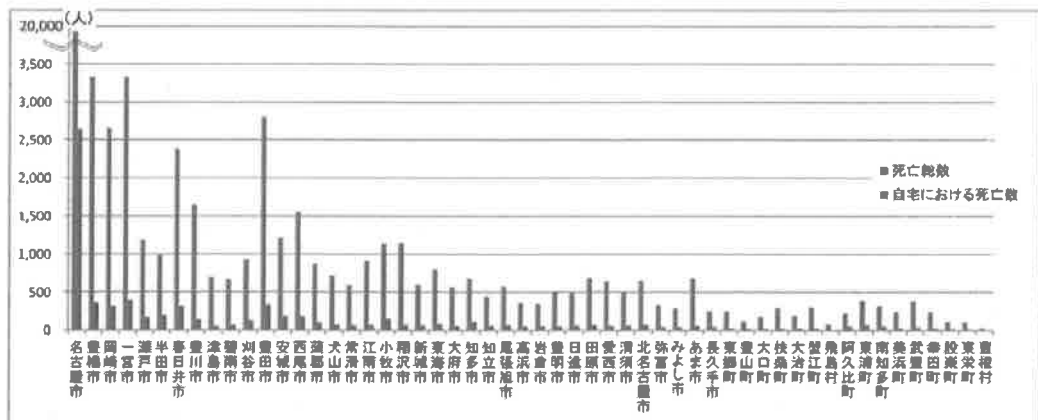
資料：介護保険事業状況報告（平成23年度）

< [P. 15 図⑥] 第5期計画期間 (H24~26) における保険者別介護保険料基準額 >



資料：あいち介護予防支援センター

< [P. 16 図⑦] 市町村別死亡総数及び自宅における死亡数 (平成24年) >



資料：厚生労働省「人口動態統計」