

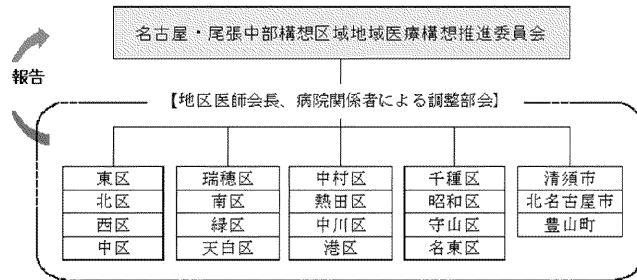
外来医療計画に係る取組について

(共同利用計画書・外来医療機能分担申出書)

1 概要

本県では、国が示すガイドラインに基づき、令和2年3月に外来医療計画を策定し、「外来医療機能分担申出書」(外来医師多数区域のみ)及び「共同利用計画」について、医療機関の開設者に対し、提出を求めることとしております。

今回、報告させていただく「外来医療機能分担申出書」及び「共同利用計画」については、各ブロックの調整部会にそれぞれ報告したものです。



2 外来医療機能分担申出書

外来医療機能分担申出書について、71件(名古屋市66件、尾張中部5件)の提出がありました。

うち、21件(名古屋市18件、尾張中部3件)については、不足する医療機能を担えないとの届出がございましたが、その理由がやむを得ないと考えられることから、調整部会への出席は求めず、調整部会への報告とさせていただきます。

なお、この他にも、不足する医療機能を担えないとの届出が11件(全て名古屋市)ありましたが、その理由について事務局にて確認しております。(次回調整部会にて確認結果を報告予定。)

【参考】

対象施設	新規開設する診療所
開業者に求める 外来医療機能	初期救急、在宅医療、産業医、学校医 (尾張中部ブロックは、産業医のみ)

3 共同利用計画

共同利用計画について、21件(名古屋市19件、尾張中部2件)の提出がありました。

うち、共同利用を行うものは11件(名古屋市10件、尾張中部1件)でした。

【参考】

対象施設	対象医療機器を新たに設置する病院、診療所
対象医療機器	CT、MRI、PET、リニアック、ガンマナイフ、マンモグラフィ

外来医療機能分担申出書

(名古屋市)

	医療機関名	開設日	所在地	担う外来医療機能	(担えない場合) その理由
1	栄眼科クリニック	R3. 11. 1	中区錦3-16-27	在宅医療	
2	なごやARTクリニック	R3. 9. 1	中村区太閤1-20-9	担えない	不妊治療に特化した診療を行うため。
3	ウィルAGAクリニック名古屋院	R3. 11. 9	中村区椿町16-19	担えない	自由診療であるため
4	池上台ウィメンズクリニック	R3. 11. 12	緑区池上台1-196	初期救急	
5	平松形成外科	R3. 8. 1	緑区黒沢台5-1211	在宅医療	
6	緑かごやま皮膚科クリニック	R3. 7. 1	緑区砂田2-101	初期救急	
7	滝ノ水皮膚科クリニック	R3. 10. 6	緑区滝ノ水5-1009-2	学校医	
8	青雲堂医院	R3. 12. 20	昭和区広路町梅園25-1	初期救急・在宅医療・産業医・学校医	
9	眼科あおいクリニック	R4. 4. 1	東区葵3-20-26	初期救急・産業医	
10	林整形外科	R4. 4. 1	東区矢田2-9-10	初期救急	
11	しらかべ耳鼻科・小児科	R4. 4. 1	東区芳野1-2-1	初期救急	
12	大曾根駅前こころのクリニック	R4. 4. 7	北区大曾根3-10-4	産業医	
13	青木医院	R4. 1. 26	北区金城町4-38	在宅医療・産業医・学校医	
14	ふわりもの忘れとこころのクリニック名古屋	R4. 3. 11	北区如意3-108-1	産業医	
15	やまもとクリニック	R4. 1. 1	北区如意4-102	在宅医療	
16	楡の木ファミリークリニック	R4. 2. 4	北区平安2-24-58	初期救急・学校医	
17	宮永医院	R4. 4. 1	北区柳原2-1-14	初期救急・在宅医療・産業医・学校医	
18	リリークリニック	R4. 2. 1	西区浅間1-1-4	在宅医療	
19	ひらファミリークリニック	R4. 4. 11	西区清里町384-1	初期救急・学校医	
20	柊みみはなのどクリニック大須	R4. 5. 13	中区大須4-10-40	学校医	
21	上前津医院	R4. 5. 6	中区上前津2-12-22	在宅医療	
22	さかえ訪問クリニック	R4. 6. 1	中区栄1-25-17	在宅医療	
23	南青山ビューティークリニック	R4. 4. 1	中区栄3-15-27	担えない	完全自由診療のクリニックであるため、外来医療機能を担う体制がない
24	まゆりなclinic名古屋栄	R4. 2. 17	中区栄3-27-1	産業医	
25	東京ディアークリニック名古屋院	R4. 2. 8	中区栄3-27-11	担えない	自由診療のため
26	メアクリニック名古屋栄	R4. 1. 1	中区栄3-31-7	担えない	当面保険診療を行う予定がないため
27	A CLINIC名古屋 美容外科 美容皮膚科 形成外科	R4. 6. 10	中区栄3-3-21	担えない	主たる診療科が美容外科のため
28	ミラクリニック名古屋栄院	R4. 5. 5	中区栄3-32-6	担えない	保険診療をしないため
29	カンナム美容クリニック名古屋院	R4. 2. 25	中区栄3-6-20	担えない	自由診療のため
30	フィラークリニック名古屋栄院	R4. 6. 1	中区栄3-7-4	担えない	完全予約制の自由診療クリニックであり、医療機能を担う設備がないため
31	フラミンゴ眼瞼・美容クリニック	R4. 2. 28	中区錦2-11-27	担えない	専門資格がないため
32	名古屋伏見こころクリニック	R4. 1. 11	中区錦2-16-21	産業医	
33	名古屋栄ユナイテッドクリニック	R4. 5. 31	中区錦3-14-14	担えない	保険診療を未導入のため
34	みずほの森クリニック	R4. 5. 12	瑞穂区明前町15-7	初期救急・学校医	
35	桜山こころの診療所	R4. 4. 6	瑞穂区中山町1-19-4	在宅医療	
36	みずほ足クリニック	R4. 5. 1	瑞穂区瑞穂通5-4	産業医	
37	服部医院	R4. 4. 1	瑞穂区柳ヶ枝町1-34	在宅医療・学校医	
38	うらさと内科ハートクリニック	R4. 4. 1	緑区浦里4-87	在宅医療・産業医・学校医	
39	緑丘眼科	R4. 6. 1	緑区鶴が沢1-1312	産業医	

	医療機関名	開設日	所在地	担う外来医療機能	(担えない場合) その理由
40	ふかや腎泌尿器科クリニック	R4. 5. 10	緑区鳴海町字細根118-45	初期救急	
41	クリニック晴	R4. 2. 22	緑区兵庫2-607	担えない	奇数週土曜日だけの完全自由診療のクリニックであり、医療設備も貧弱で、診療日以外の日は他院勤務で当直、夜間当番なども兼務しているため
42	原駅前ヒロメンタルクリニック	R4. 6. 9	天白区原1-203	産業医	
43	名古屋中央クリニック	R4. 1. 1	中村区椿町18-22	担えない	自由診療を専門で行うクリニックのため
44	総合在宅医療クリニック名駅	R4. 4. 5	中村区平池町60-12	在宅医療	
45	エミナルクリニック名古屋院	R4. 3. 20	中村区名駅3-20-1	担えない	脱毛を中心とする自費クリニックのため、保険診療等を必要とする外来医療機能を担うことが難しい状況のため
46	エースクリニック アネックス	R4. 5. 10	中村区名駅4-10-25	担えない	美容外科クリニックであり自費診療中心のため
47	Rビューティークリニック名古屋院	R4. 2. 1	中村区名駅4-11-1	担えない	現在、保険診療を行っていないため
48	レジーナクリニックオム名古屋院	R4. 5. 30	中村区名駅4-26-9	その他	
49	モッズクリニック名古屋	R4. 3. 18	中村区名駅5-7-30	担えない	保険診療を行っておらず、自由診療のみを行うため
50	フレイアクリニック名古屋院	R4. 4. 1	中村区名駅南1-24-30	初期救急・学校医	
51	美容皮膚科しらゆきクリニック	R4. 2. 22	熱田区金山町1-2-1	担えない	診療科目が自費診療の美容皮膚科・美容外科により担うことができないため
52	神宮の杜よこやまクリニック	R4. 1. 1	熱田区三本木町18-4	初期救急	
53	伊藤内科	R4. 3. 14	中川区尾頭橋3-4-12	初期救急・在宅医療・産業医・学校医	
54	木の香往診クリニック中川	R4. 6. 1	中川区五月通2-37	在宅医療	
55	水谷クリニック	R4. 1. 1	中川区高杉町103-8	初期救急・在宅医療・産業医・学校医	
56	もり在宅クリニック	R4. 2. 1	中川区高畑2-14	在宅医療	
57	つゆはしクリニック	R4. 4. 14	中川区柳堀町10-7	在宅医療・産業医・学校医	
58	くさまみなとクリニック	R4. 4. 1	港区油屋町3-5-2	初期救急・産業医・学校医	
59	眼科だいすけクリニック	R4. 4. 6	千種区内山3-25-6	在宅医療・学校医	
60	よつや整形外科リハビリクリニック	R4. 6. 8	千種区川崎町2-25-2	初期救急・産業医	
61	耳鼻咽喉科・小児耳鼻咽喉科はまじまクリニック	R4. 4. 1	昭和区滝子通3-10-1	学校医	
62	守山みずのリートクリニック	R4. 4. 1	守山区川宮町64	産業医・学校医・その他	
63	きっこファミリークリニック	R4. 5. 1	守山区深沢1-705	初期救急	
64	正翔会クリニック守山	R4. 6. 10	守山区元郷2-1315-1	在宅医療	
65	循環器内科と心臓リハビリの高針クリニック	R4. 5. 1	名東区高針1-1525	在宅医療	
66	一社内科	R4. 6. 8	名東区高社1-261	初期救急・学校医	

(尾張中部)

	医療機関名	開設日	所在地	担う外来医療機能	(担えない場合) その理由
1	ひらまつクリニック内科・消化器内科	R3. 8. 10	北名古屋市片場都20	担えない	資格がない。
2	谷口眼科クリニック	R3. 10. 4	清須市清洲2365-1	産業医	
3	丹羽医院	R3. 11. 1	清須市春日天神135	担えない	資格の更新ができていない。
4	末沢医院	R4. 1. 1	北名古屋市沖村蔵前3	担えない	資格がない。
5	西春内科・在宅クリニック	R3. 12. 3	北名古屋市九之坪北浦31	産業医	

共同利用計画書

(名古屋市)

	医療機関名	所在地	設置日	共同利用対象機器	共同利用	方法	(共同利用を行わない場合) その理由
1	ふわりもの忘れとこころのクリニック名古屋	北区如意3-108-1	R4. 3. 11	マルチスライスCT (16列以上64列未満)	行う	画像提供等	
2	名古屋市立大学附属西部医療センター	北区平手町1-1-1	R4. 2. 14	MRI (1.5テスラ以上3テスラ未満)			地域医療支援病院
3	中日病院	中区丸の内3-12-3	R4. 5. 4	マルチスライスCT (64列以上)	行わない		CT撮影の施設基準を満たさないため
4	日本赤十字社愛知医療センター名古屋第一病院	中村区道下町3-35	R4. 1. 17	リニアック			地域医療支援病院
5	みずほの森クリニック	瑞穂区明前町15-7	R4. 5. 12	マルチスライスCT (16列以上64列未満)	行う	機器使用	
6	名古屋市立大学病院	瑞穂区瑞穂町字川澄1	R4. 2. 25	マルチスライスCT (64列以上)	行わない		血管撮影装置に付属するCT装置であり、入院を前提とした検査及び手技によるCT装置の利用となるため
7	みずほ足クリニック	瑞穂区瑞穂通5-4	R4. 5. 2	マルチスライスCT (16列以上64列未満)	行う	画像提供等	
8	みずほ足クリニック	瑞穂区瑞穂通5-4	R4. 5. 2	MRI (1.5テスラ以上3テスラ未満)	行う	画像提供等	
9	大同病院	南区白水町9	R4. 5. 13	MRI (1.5テスラ以上3テスラ未満)	行う	画像提供等	
10	名南病院	南区南陽通5-1-3	R4. 3. 1	マンモグラフィ	行う	画像提供等	
11	総合病院南生協病院	緑区南大高2-204	R4. 3. 7	マルチスライスCT (64列以上)	行う	機器使用	
12	みなと医療生活協同組合	熱田区五番町4-33	R4. 3. 22	マルチスライスCT (64列以上)	行う	画像提供等	
13	吉田病院	千種区大久手町5-19	R4. 5. 6	マルチスライスCT (64列以上)	行う	画像提供等	
14	はちや整形外科病院	千種区末盛通4-2	R4. 3. 22	マルチスライスCT (64列以上)	行う	画像提供等	
15	耳鼻咽喉科・小児耳鼻咽喉科はまじまクリニック	昭和区滝子通3-10-1	R4. 4. 1	その他のCT	行わない		患者導線確保困難(設置場所が診察室の奥であり、他院患者の使用を想定していない。)
16	名古屋大学医学部附属病院	昭和区鶴舞町65	R4. 3. 28	その他のCT	行わない		放射線治療装置の付属のため
17	名古屋大学医学部附属病院	昭和区鶴舞町65	R4. 3. 28	リニアック	行わない		当院での方針や体制がないため
18	名古屋大学医学部附属病院	昭和区鶴舞町65	R4. 2. 10	マルチスライスCT (64列以上)	行わない		当院での方針や体制がないため
19	名古屋大学医学部附属病院	昭和区鶴舞町65	R4. 1. 24	マルチスライスCT (16列以上64列未満)	行わない		法令上、治療計画CTに限られているため

(尾張中部)

	医療機関名	所在地	設置日	共同利用対象機器	共同利用	方法	(共同利用を行わない場合) その理由
1	ひらまつクリニック内科・消化器内科	北名古屋市片場都20	R3. 8	マルチスライスCT (16列以上64列未満)	行わない		放射線技師がいないため。
2	西春内科・在宅クリニック	北名古屋市九之坪北浦31	R4. 1	マルチスライスCT (16列以上64列未満)	行う	画像提供等	