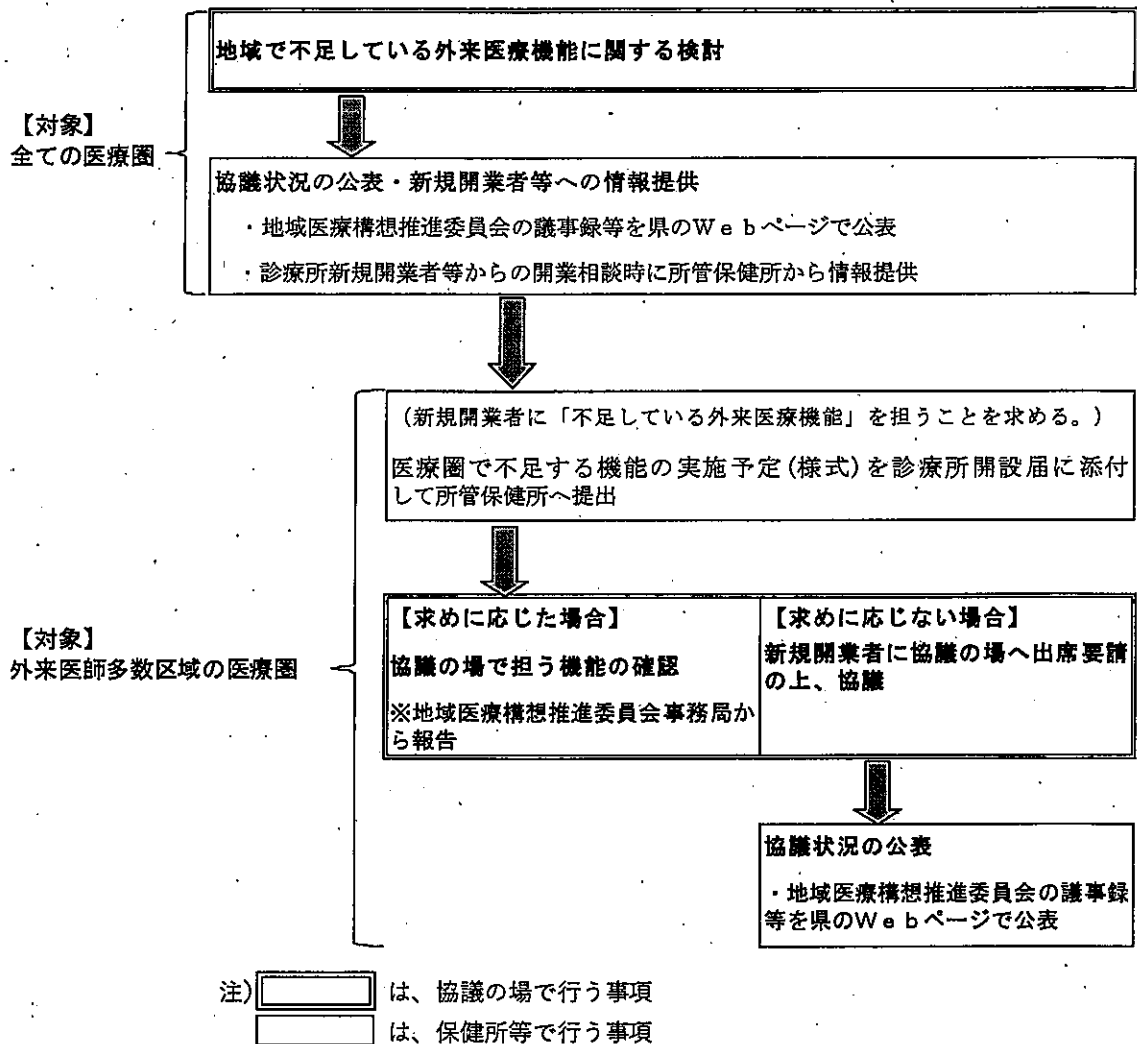


愛知県外来医療計画

目 次

1 策定の趣旨	外-1
2 計画の位置づけ	外-1
3 計画の期間	外-1
4 外来医師偏在指標と外来医師多数区域の設定	外-1
(1) 外来医師偏在指標の設定	外-1
(2) 外来医師多数区域の設定	外-3
5 外来医療に係る医療提供体制に関する協議の場の設定	外-3
6 各医療圏における外来医療の提供状況	外-5
(1) 不足している医療機能について	外-5
(2) 地域で不足している外来医療機能に関する検討のための情報	外-5
・初期救急の状況	外-6
・在宅医療サービスの実施状況	外-8
・公衆衛生医療の実施状況	外-10
(3) 診療科別の開業状況	外-12
7 医療機器の共同利用について	外-13
(1) 対象医療機器の設定	外-14
(2) 医療機器の設置状況及び稼働状況	外-14
(3) 医療機器の保有状況	外-18
(4) 共同利用の方針	外-18
(5) チェックのためのプロセス	外-18
8 各医療圏における医療機器の保有状況	外-20
用語の解説	外-21
資料	外-25

<地域で不足している外来医療機能に係るプロセス図>



※外来医師多数区域以外の医療圏についても、新規開業者に「不足している外来医療機能」を担うことを求めることは可能。

7 医療機器の共同利用について

- 人口当たりの医療機器の台数には地域差があり、医療機器ごとに地域差の状況が異なります。今後、人口減少が見込まれる中、医療機器についても共同利用の推進等によって効率的に活用していく必要があります。
- 医療機器の設置状況、稼働状況、保有状況等に関する情報、共同利用の方針、共同利用計画の記載事項とチェックのためのプロセスを策定し、医療機器等の共同利用の方針や具体的な共同利用計画について協議の場で協議を行っていきます。
- 医療機器の共同利用については、対象医療機器を設置する全ての病院・診療所を対象とします。

(1) 対象医療機器の設定

CT、MRI、PET、放射線治療（リニアック、ガンマナイフ）並びにマンモグラフィーとする。

※CT、MRIについては、施設基準に適合しているものとして地方厚生局等に届け出たものとする。

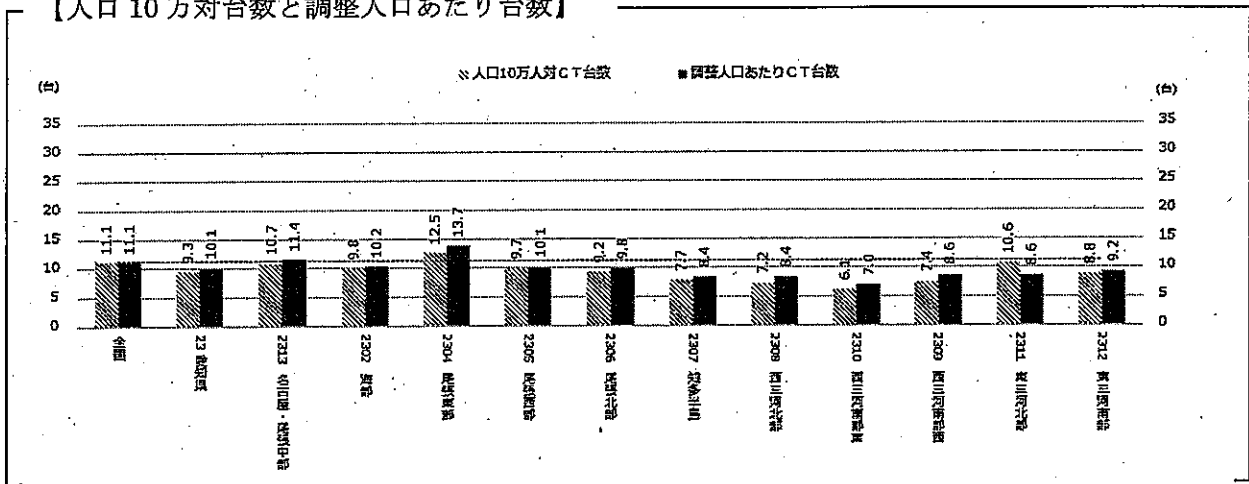
(2) 医療機器の設置状況及び稼働状況

○ (1)で定めた対象医療機器の本県における「人口10万対台数と調整人口あたり台数」及び「稼働状況」については、以下のとおりです。

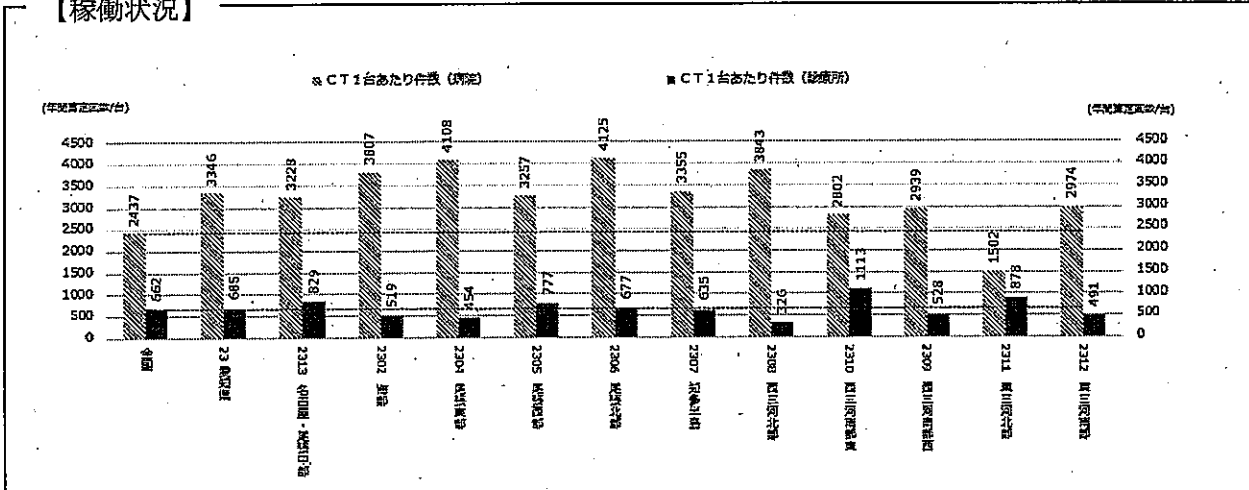
※資料：平成29年医療施設調査

① CT

【人口10万対台数と調整人口あたり台数】

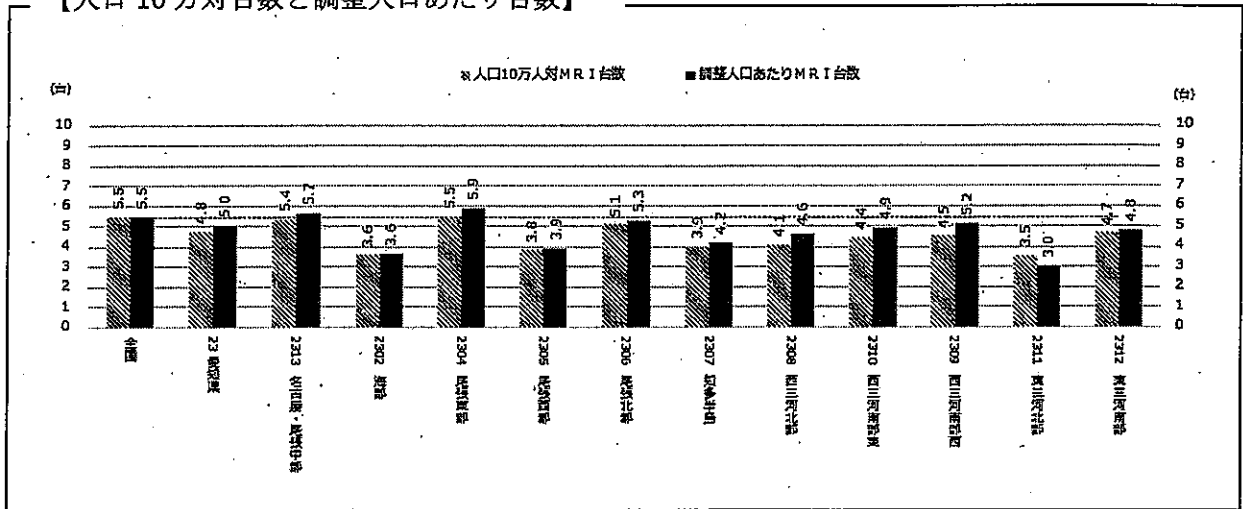


【稼働状況】

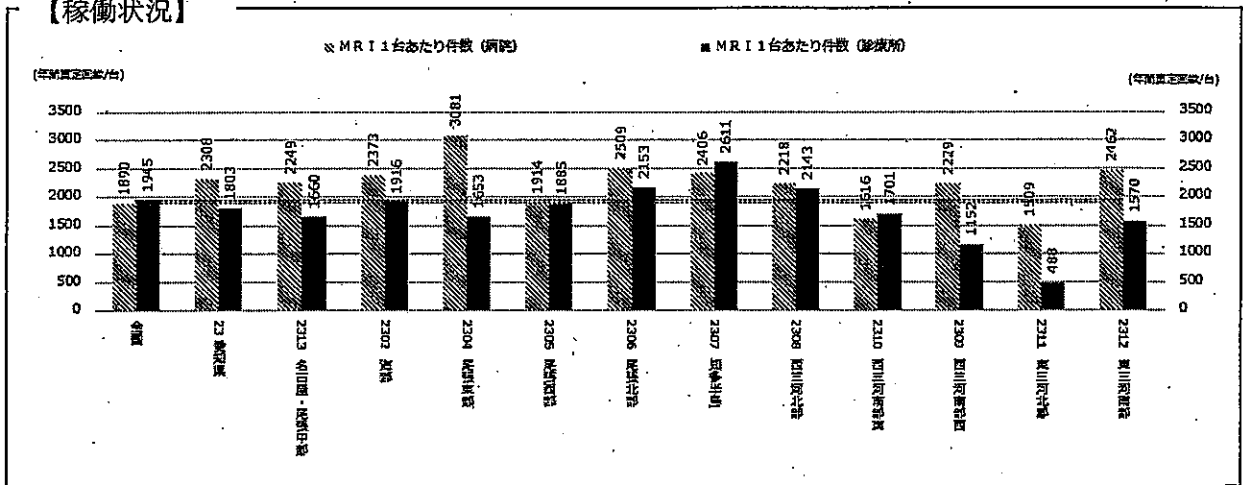


② MRI

【人口10万対台数と調整人口あたり台数】

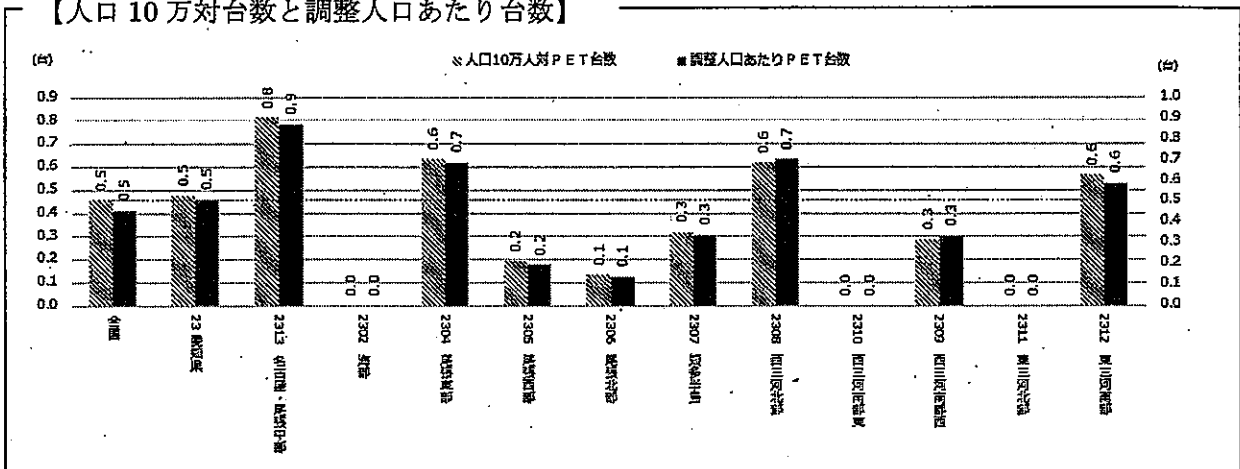


【稼働状況】

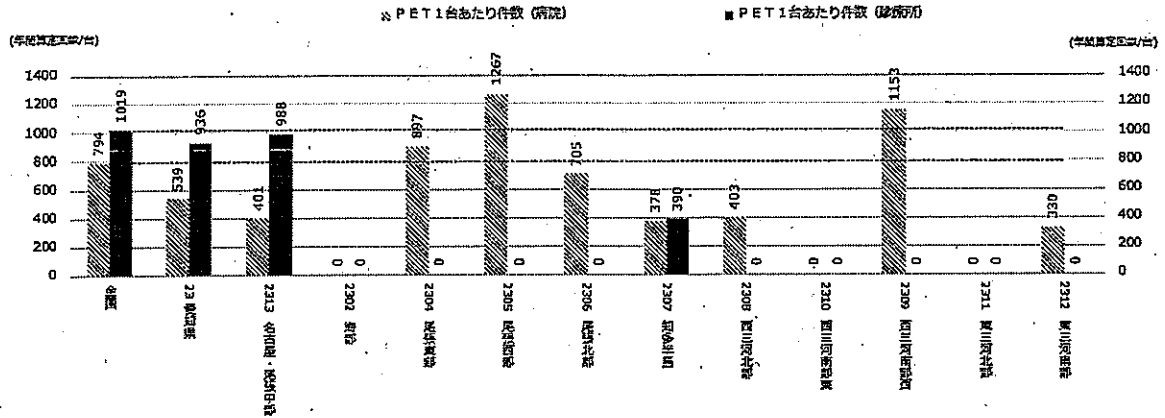


③ PET

【人口10万対台数と調整人口あたり台数】



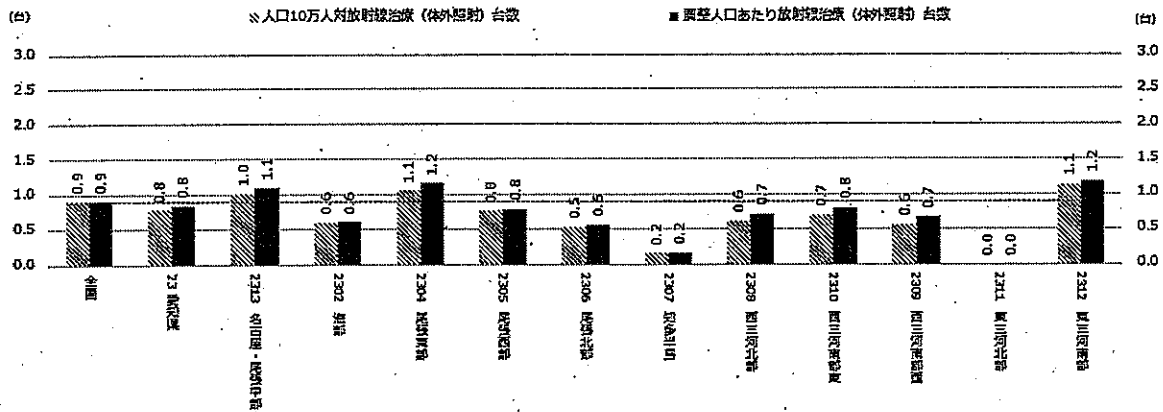
【稼働状況】



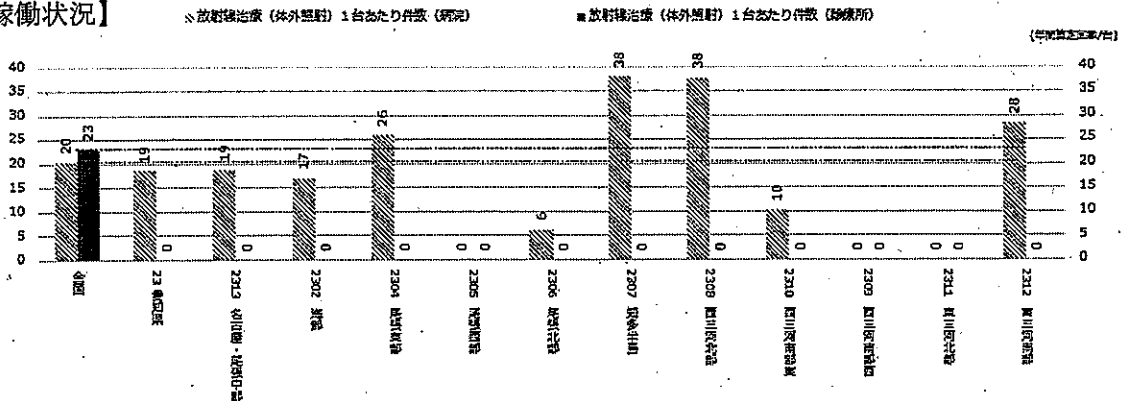
※データ値表記の「0」は、台数があっても検査件数がない場合と台数がない場合、及び秘匿の場合がある。

④ 放射線治療（リニアック、ガンマナイフ）

【人口10万対台数と調整人口あたり台数】



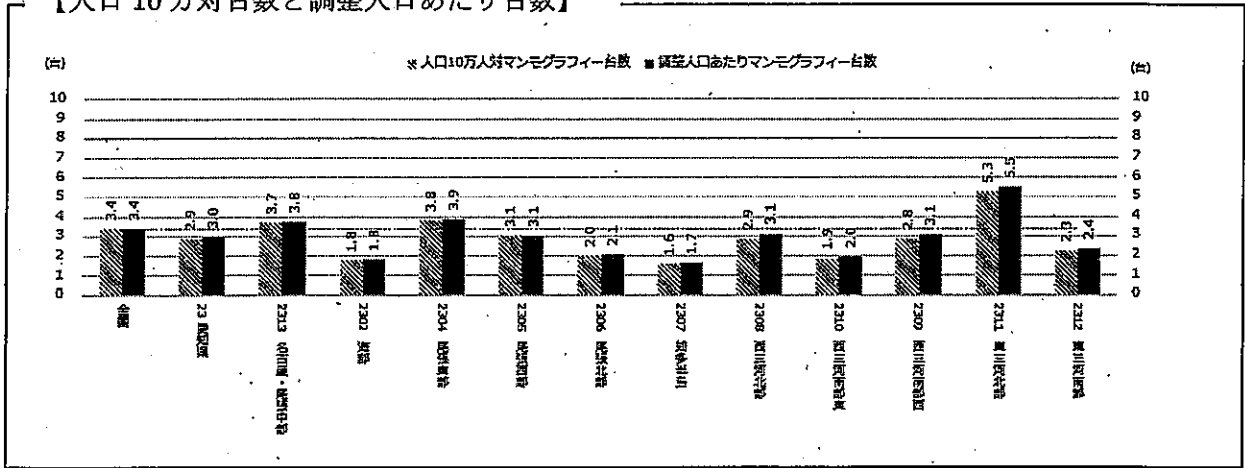
【稼働状況】



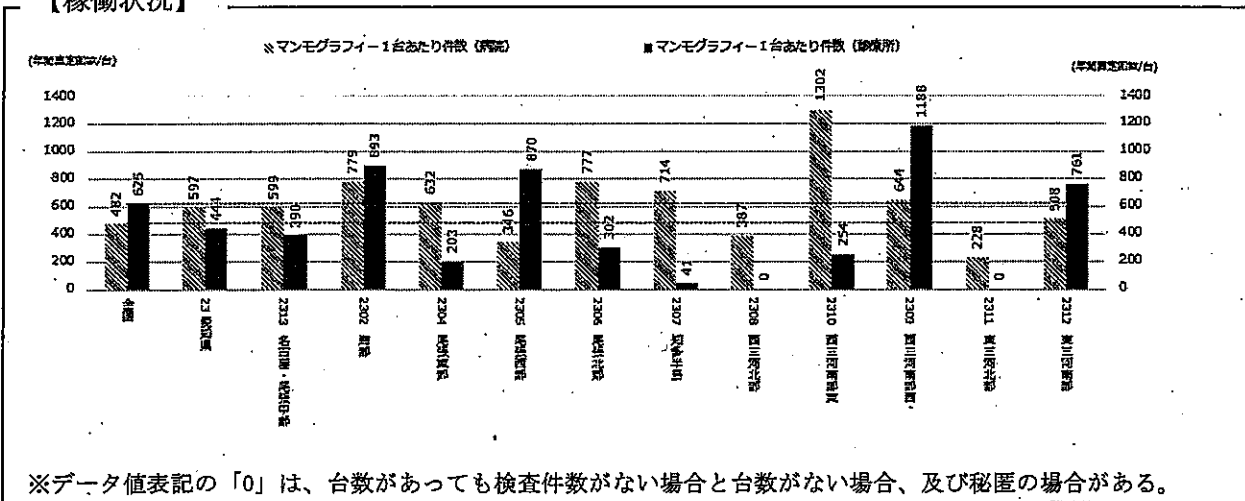
※データ値表記の「0」は、台数があっても検査件数がない場合と台数がない場合、及び秘匿の場合がある。

⑤ マンモグラフィ

【人口10万対台数と調整人口あたり台数】



【稼働状況】



※データ値表記の「0」は、台数があっても検査件数がない場合と台数がない場合、及び秘匿の場合がある。

(3) 医療機器の保有状況

(1)で定めた対象医療機器の医療機関における保有状況を把握し、公表をします。

<2次医療圏ごとの保有状況>

	CT		MRI		PET		放射線治療 (Qモダリティ)		マンモグラフィ	
	病院	診療所	病院	診療所	病院	診療所	病院	診療所	病院	診療所
名古屋・尾張中部	140	122	90	42	13	7	25	0	41	50
海 部	12	21	9	3	0	0	2	0	3	3
尾張東部	30	29	16	10	3	0	5	0	9	9
尾張西部	26	25	16	4	1	0	4	0	13	3
尾張北部	31	38	21	17	1	0	4	0	8	7
知多半島	20	29	12	13	1	1	1	0	7	3
西三河北部	18	17	13	7	3	0	3	0	9	5
西三河南部東	14	12	8	11	0	0	3	0	4	4
西三河南部西	34	18	23	9	2	0	4	0	11	9
東三河北部	4	2	1	1	0	0	0	0	1	2
東三河南部	38	24	17	16	4	0	8	0	11	5
計	367	337	226	133	28	8	59	0	117	100

資料：平成29年医療施設調査

医療機関別の保有状況は、別表に記載しています。

(4) 共同利用の方針(全医療機器共通)

- 対象医療機器を新たに設置した際には、共同利用（対象医療機器について連携先の病院又は診療所から紹介された患者のために利用される場合を含む）に努めるものとします。
- 医療機関が対象医療機器を購入する場合は、下記の記載事項により当該医療機器の共同利用に係る計画（別紙）を策定し、協議の場において確認を求めることとします。

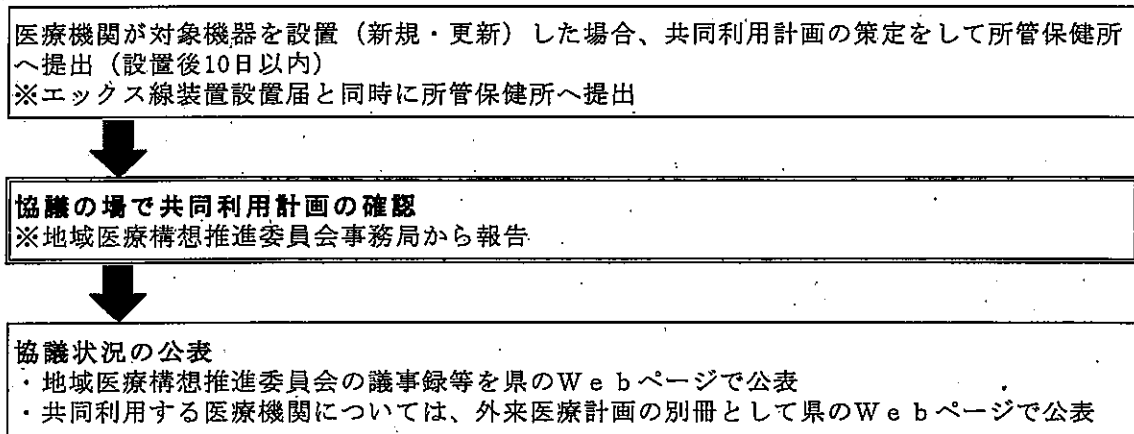
【記載事項】

- ・ 共同利用の対象とする医療機器
- ・ 共同利用の実施
- ・ 保守、整備等の実施に関する方針
- ・ 画像撮影等の検査機器については、画像情報及び画像診断情報の提供に関する方針

(5) チェックのためのプロセス

- 共同利用計画及び共同利用に関する規定、保守点検計画については、対象医療機器の設置後10日以内に医療機関の開設等の場所を所管する保健所（以下「所管保健所」という。）に提出することとします。（提出期限はエックス線装置設置届出等と同じ）
- 所管保健所は共同利用計画及び共同利用に関する規定、保守点検計画及び医療法に基づく医療機器の設置届出等により、医療機器の安全管理に係る体制並びに診療用放射線の安全管理に係る体制について確認します。
- 協議の場合は、共同利用計画により、共同利用方針（共同利用を行わない場合は共同利用を行わない理由）について確認するものとします。

<医療機器の共同利用に関するプロセス図>



注) は、協議の場で行う事項
 は、保健所等で行う事項

別紙<共同利用計画>

病院又は 診療所	名 称				
	所 在 地				
共同利用 対象機器	種 別	マルチスライスCT (64列以上・16列以上64列未満・16列未満) その他のCT			
		M R I (3テスラ以上・1.5テスラ以上3テスラ未満・1.5テスラ未満)			
		P E T ・ P E T C T			
		放射線治療 (リニアック・ガンマナイフ)			
		マンモグラフィー			
	製作者名				
	型式及び台数				
設置年月日					
共同利用 の 実 施	共同利用の方針	共同利用を行う ・ 共同利用を行わない			
	共同利用に係る 規程の有無	有 ・ 無			
	共同利用の 方 法	<ul style="list-style-type: none"> ・ 連携先の病院又は診療所による機器使用 ・ 連携先の病院又は診療所からの患者の受入、画像情報及び画像診断情報の提供 ・ その他 () 			
	共同利用を 行わない場合の 理 由				
共同利用 の 相 手 方	登録医療機関 (足りない場合は 別紙を添付)	名称	開設者の氏 名又は名称	所在地	主たる診 療科目
保守点検 の 方 針	保守点検計画の 策定の有無	有 ・ 無			
	保守点検予定時 期、間隔、条件				
画像情報及び画像診断情報 の 提 供 に 関 す る 方 針 (提供方法)		ネットワーク・デジタルデータ (CD、DVD)・ 紙・その他 ()			

8 各医療圏における医療機器の保有状況

対象医療機器の、各医療機関における保有状況は別表に記載しています。

愛知県外来医療計画別表

(医療機関名簿(診療科別))

愛 知 県

(平成30年10月1日時点)

目 次

病 院

1	内科	1
2	外科	6
3	精神科	10
4	アレルギー科	12
5	リウマチ科	13
6	小児科	14
7	皮膚科	17
8	泌尿器科	19
9	産科、婦人科、産婦人科	21
10	眼科	23
11	耳鼻いんこう科	25
12	リハビリテーション科	26
13	放射線科	30
14	救急科	33
15	病理診断科	34
16	臨床検査科	35
17	麻酔科	35

診療所

1	内科	38
2	外科	94
3	精神科	114
4	アレルギー科	120
5	リウマチ科	130
6	小児科	135
7	皮膚科	165
8	泌尿器科	178
9	産科、婦人科、産婦人科	182
10	眼科	186
11	耳鼻いんこう科	194
12	リハビリテーション科	200
13	放射線科	212
14	臨床検査科	215
15	麻酔科	216

内科

医 療 機 関 名	所 在 地
127 あま市民病院	あま市甚目寺畦田1
128 医療法人瑞輝会尾張福泉かえ病院	海部郡蟹江町大字西之森字長瀬下65-14
129 船入病院	海部郡蟹江町室1-696
尾 張 東 部 医 療 圏	
130 公立陶生病院	瀬戸市西追分町160
131 医療法人青山病院	瀬戸市南山町1-53
132 医療法人青和会中央病院	瀬戸市陶原町3-12
133 医療法人社団順心会井上病院	瀬戸市川北町2-11
134 瀬戸みどりのまち病院	瀬戸市緑町2-14-1
135 水野病院	瀬戸市小田薬町1-190-2
136 医療法人宏和会あさい病院	瀬戸市矢形町178-1
137 しなのが丘病院	瀬戸市下半田川町1683-8
138 独立行政法人労働者健康安全機構旭労災病院	尾張旭市平字町北61
139 桶狭間病院藤田こころケアセンター	豊明市栄町南線3-879
140 豊明森病院	豊明市栄町大根1-395
141 藤田医科大学病院	豊明市香掛町田薬ヶ程1-98
142 医療法人福友会福友病院	日進市北新町薬分池上539
143 医療法人財団愛泉会愛知国際病院	日進市米野木町南山987-31
144 医療法人大医会日進おどり病院	日進市折戸町西田面110
145 医療法人橋会東名病院	長久手市作田1-1110
146 愛知医科大学病院	長久手市岩作雁又1-1
147 医療法人和合会合病院	愛知郡東郷町大字諸輪字北木戸西108
148 あいち肝胆膵エスビタル	愛知郡東郷町春木白土1-217
尾 張 西 部 医 療 圏	
149 一宮市立市民病院	一宮市文京2-2-22
150 一宮市立木曾川市民病院	一宮市木曾川町黒田字北野黒165
151 総合大難会病院	一宮市桜1-9-9
152 いまむら病院	一宮市今伊勢町本神戸字無量寺東17
153 医療法人兼玄会兼玄病院	一宮市東五城寺備前1-1
154 医療法人山下病院	一宮市中町1-3-5
155 医療法人尾張難友会千秋病院	一宮市千秋町塩尻山王1
156 上林記念病院	一宮市奥町字下口西89-1

内科

医 療 機 関 名	所 在 地
157 医療法人来光会尾洲病院	一宮市鴻井町小日比野字新太37
158 大難会第一病院	一宮市羽衣1-6-12
159 医療法人兼玄会兼玄西病院	一宮市小信中島字郷中104
160 尾西記念病院	一宮市富田字宮東1718-1
161 一宮西病院	一宮市陶明字平1
162 医療法人医徳会国井病院	一宮市木曾川町黒田三の通り32-1
163 稲沢市民病院	稲沢市長東町100
164 愛知県厚生農業協同組合連合会稲沢厚生病院	稲沢市祖父江町木甲拾町野7
165 医療法人回精会北津島病院	稲沢市平和町塚原307
166 医療法人六輪会六輪病院	稲沢市平和町塩川104
尾 張 北 部 医 療 圏	
167 愛知県心身障害者コロニー中央病院	春日井市神屋町713-8
168 春日井市民病院	春日井市鷹来町1-1-1
169 一般財団法人春日会足立病院	春日井市若草通1-1
170 医療法人藤和会春日井リハビリテーション病院	春日井市神屋町706
171 医療法人徳洲会名古屋徳洲会総合病院	春日井市高蔵寺町北2-52
172 医療法人社団喜峰会東海記念病院	春日井市廻間町字大洞681-47
173 白山リハビリテーション病院	春日井市庄名町1011-25
174 医療法人三仁会あさひ病院	春日井市下原町字村東2090
175 東春病院	春日井市西高山町3-5-1
176 特定医療法人晴和会あさひが丘エスビタル	春日井市神屋町字地福1295-31
177 かがわ北病院	春日井市角崎町3-1
178 医療法人光春会光春会春日井病院	春日井市下原町字藪場1920-1
179 高森台病院	春日井市高森台4-4-50
180 小牧市民病院	小牧市常善寺1-20
181 小牧第一病院	小牧市中央5-39
182 大山病院	大山市大字塔野地字大群10
183 社会医療法人志理会総合大中央病院	大山市大字五郎丸字夕子塚6
184 医療法人永仁会さくら病院	大山市大字羽黒字下大日8-3
185 大山駅西病院	大山市大字大山宇高見町11
186 あいちせせせせ病院	大山市大字五郎丸字上池31-1
187 愛知県厚生農業協同組合連合会江南厚生病院	江南市高屋町大松原137

外科

85	あいせい紀年病院	名古屋市南区普池町4-28
86	名南病院	名古屋市南区南陽通1-3
87	大同病院	名古屋市南区白水町9
88	医療法人山和会山口病院	名古屋市南区加福本通3-28
89	医療法人緑柳会小松病院	名古屋市南区前浜通6-45
90	名南ふれあい病院	名古屋市南区豊田5-15-18
91	北村病院	名古屋市南区菊住2-4-12
92	純仁病院	名古屋市守山区四軒家1-710
93	医療法人和光会川島病院	名古屋市守山区白山3-501
94	医療法人いっき会守山いっき病院	名古屋市守山区守山2-18-22
95	ヤトウ病院	名古屋市守山区西新14-2
96	名古屋市立緑市民病院	名古屋市緑区朝見が丘1-77
97	第一なるみ病院	名古屋市緑区細口1-210
98	総合病院南生協病院	名古屋市緑区南大高2-204
99	独立行政法人国立病院機構東名古屋病院	名古屋市名東区梅森5-101
100	名古屋市厚生院	名古屋市名東区勢子坊2-1501
101	医療法人香徳会メイトウホスピタル	名古屋市名東区上社3-1911
102	医療法人杉山会すぎやま病院	名古屋市名東区社台3-10
103	木村病院	名古屋市名東区名東本通2-22-1
104	名古屋記念病院	名古屋市天白区平針4-305
105	新生会第一病院	名古屋市天白区高宮町1302
106	医療法人眞清会新川病院	清須市土器野267
107	医療法人生壽会五桑川リハビリテーション病院	清須市春日新徳33
108	はるひ呼吸器病院	清須市春日新徳8番地1
109	医療法人新栄館新栄館病院	北名古屋市麻田西村前111
海 部 医 療 圏		
90	津島市民病院	津島市橋町3-73
91	医療法人三善会津島中央病院	津島市業道町字錦掛63
92	津島リハビリテーション病院	津島市南新開町1-114
93	医療法人宏徳会安藤病院	津島市唐臼町半池72-1
94	愛知県厚生農業協同組合連合会海南病院	弥富市前ノ須町南本田396
95	あま市民病院	あま市甚目寺畦田1
96	医療法人瑞穂会尾張温泉かきよ病院	海部郡蟹江町大字西之森字長瀬下65-14

外科

97	船入病院	海部郡蟹江町宝1-596
尾 張 東 部 医 療 圏		
98	公立胸生病院	瀬戸市西通分町160
99	医療法人青山病院	瀬戸市南山町1-53
100	医療法人青和会中央病院	瀬戸市陶原町3-12
101	医療法人社団順心会井上病院	瀬戸市川北町2-11
102	瀬戸みどりのまち病院	瀬戸市緑町2-114-1
103	医療法人宏和会あさい病院	瀬戸市矢形町178-1
104	独立行政法人労働者健康安全機構旭労災病院	尾張旭市平手町北61
105	稲狭間病院藤田こころケアセンター	豊明市栄町南徳3-879
106	藤田医科大学病院	豊明市香掛町田菜ヶ丘1-98
107	医療法人福友会福友病院	日進市北新町殿ヶ池上539
108	医療法人財団愛泉会愛知国際病院	日進市米野木町南山987-31
109	医療法人大医会日進裕りど病院	日進市折戸町西田面110
110	医療法人福会東名病院	長久手市作田1-1110
111	愛知医科大学病院	長久手市岩作雁又1-1
112	あいち肝胆膵ホスピタル	愛知県東郷町春木白土1-217
尾 張 西 部 医 療 圏		
113	一宮市立市民病院	一宮市文京2-2-22
114	一宮市立木曽川市民病院	一宮市木曽川町黒田字北野黒165
115	総合大権会病院	一宮市桜1-9-9
116	医療法人兼玄会兼玄会病院	一宮市東五城字備前1-1
117	医療法人山下病院	一宮市中町1-3-5
118	医療法人尾張徳友会千秋病院	一宮市千秋町塩尻字山王1
119	医療法人栄光会尾洲病院	一宮市浅井町小日比野字新太37
120	大権会第一病院	一宮市羽衣1-6-12
121	尾西記念病院	一宮市富田字宮東1718-1
122	一宮西病院	一宮市開明字平1
123	医療法人医徳会国井病院	一宮市水曽川町黒田三の通り32-1
124	稲沢市民病院	稲沢市長東町沼100
125	愛知県厚生農業協同組合連合会稲沢厚生病院	稲沢市祖父江町木甲拾町野7
126	医療法人大輪会六輪病院	稲沢市平和町坂川104
尾 張 北 部 医 療 圏		

精神科

医療機関名	尾張中部医療圏	所在地
1 愛知県精神医療センター	名古屋千種区錦川山町4-1-7	
2 名古屋市立東部医療センター	名古屋市千種区若水1-2-23	
3 医療法人同人心彩田病院	名古屋市千種区星が丘元町16-20	
4 医療法人東恵会星ヶ丘マタニティ病院	名古屋市千種区井上町27	
5 名古屋市立西部医療センター	名古屋北区平手町1-1-1	
6 構メンタルホスピタル	名古屋北区五反田町110	
7 社会医療法人愛生会総合上飯田第一病院	名古屋北区上飯田北町2-70	
8 北医療生活協同組合北病院	名古屋北区上飯田南町2-88	
9 愛知県青い鳥医療教育センター	名古屋西區中小田井5-89	
10 名古屋第一赤十字病院	名古屋市中区道下町3-35	
11 医療法人北林会北林病院	名古屋市中区中村町7-58	
12 独立行政法人国立病院機構名古屋医療センター	名古屋市中区三の丸4-1-1	
13 名古屋大学医学部附属病院	名古屋昭和区鶴舞町65	
14 名古屋第二赤十字病院	名古屋昭和区妙見町2-9	
15 医療法人交正会精治養病院	名古屋昭和区鶴舞4-16-27	
16 医療法人生寿会かわな病院	名古屋昭和区山花町60	
17 社会福祉法人聖会聖霊病院	名古屋昭和区川名山町56	
18 名古屋市立大学病院	名古屋市瑞穂区瑞穂町字川邊1	
19 みなと医療生活協同組合協立総合病院	名古屋熱田区五番町4-53	
20 名古屋掖済会病院	名古屋中川区松平町4-66	
21 医療法人生会会松蔭病院	名古屋中川区打出2-70	
22 医療法人親和会富田病院	名古屋中川区かの里一丁目301	
23 医療法人生会まつかげシニアホスピタル	名古屋中川区打出2-347	
24 藤田医科大学ばんだね病院	名古屋中川区尾頭橋3-6-10	
25 独立行政法人労働者健康安全機構中部労災病院	名古屋港区港明1-10-6	
26 独立行政法人地域医療機能推進機構中京病院	名古屋南区三条1-1-10	
27 あいせい紀年病院	名古屋南区曾池町4-28	
28 空寺精治養病院	名古屋南区笠寺町柳ノ木3	
29 大同病院	名古屋南区白水町9	
30 南医療生協かのみめ病院	名古屋南区太白町1-5	
31 独立行政法人国立病院機構東尾張病院	名古屋守山区大森北2-1301	

精神科

32 もりやま総合心療病院	名古屋守山区町北11-50	
33 秋仁病院	名古屋守山区四軒家1-710	
34 総合病院南生協病院	名古屋緑区南大沢2-204	
35 独立行政法人国立病院機構東名古屋病院	名古屋名東区梅森坂5-101	
36 名古屋厚生院	名古屋名東区勢子坊2-1501	
37 八事病院	名古屋天白区蓮盛口1-403	
38 名古屋記念病院	名古屋天白区平針4-305	
	海 部	医 療 圏
39 愛知県厚生農業協同組合連合会海南病院	弥富市前々須町南木田396	
40 医療法人宝会七宝病院	あま市七宝町下田矢倉下432	
41 医療法人和会会好生館病院	あま市上置津西ノ川8	
	尾 張 東 部	医 療 圏
42 公立胸生病院	瀬戸市西邊分町160	
43 しのが丘病院	瀬戸市下平田川町1683-8	
44 独立行政法人労働者健康安全機構旭労災病院	尾張旭市平子町北61	
45 柳家間病院藤田こころケアセンター	豊明市栄町南郷3-879	
46 豊明栄病院	豊明市栄町大根1-395	
47 藤田医科大学病院	豊明市香掛町田染分敷1-98	
48 愛知医科大学病院	長久手市岩作雁又1-1	
49 医療法人和会会合病院	愛知県東郷町大字諸輪字北戸西108	
	尾 張 西 部	医 療 圏
50 総合大雄会病院	一宮市後1-9-9	
51 いまむら病院	一宮市今伊勢町本神戸字無量寺東17	
52 上林記念病院	一宮市奥町字下口西89-1	
53 ぐまいせ心療センター	一宮市今伊勢町管後字郷中茶原30	
54 一宮西病院	一宮市開明字平1	
55 愛知県厚生農業協同組合連合会福沢厚生病院	稲沢市祖父江町本甲台町野7	
56 医療法人回精会北津島病院	稲沢市平和町塚原307	
	尾 張 北 部	医 療 圏
57 愛知県心身障害者コロニー中央病院	春日井市神屋町713-8	
58 春日井市民病院	春日井市鷹来町1-1-1	
59 医療法人協和会春日井リハビリテーションセンター病院	春日井市神屋町706	
60 東春病院	春日井市西高山西町3-5-1	

リウマチ科

医療機関名	所在地
名古屋西部医療センター	名古屋北区平手町1-1-1
医療法人米田病院	名古屋西区枇杷島1-11-6
医療法人栄済会増子記念病院	名古屋市中村区竹橋町35-28
独立行政法人国立病院機構名古屋医療センター	名古屋市中区三の丸4-1-1
名古屋大学医学部附属病院	名古屋昭和区鶴舞町65
医療法人生涯会かわな病院	名古屋昭和区山花町50
名古屋市立大学病院	名古屋瑞穂区瑞穂町字川瀬1
医療法人三恵会服部病院	名古屋市熱田区沢上1-3-20
水谷病院	名古屋市熱田区金山町1-4-3
みなと医療生活協同組合協立総合病院	名古屋市熱田区五番町4-33
名古屋救済会病院	名古屋市中川区松年町4-66
名古屋共立病院	名古屋市中川区法華1-172
医療法人親和会富田病院	名古屋市中川区かの里一丁目301
独立行政法人労働者健康福祉機構中部労災病院	名古屋港区港明1-10-6
あいせい紀年病院	名古屋市南区曾池町4-28
大同病院	名古屋市南区白木町9
医療法人山和会山口病院	名古屋市南区加福本通3-28
医療法人和光会川島病院	名古屋市守山区白山3-501
総合病院南生協病院	名古屋市緑区南大高2-204
独立行政法人国立病院機構東名古屋病院	名古屋市名東区梅森坂5-101
木村病院	名古屋市名東区名東本通2-22-1
名古屋記念病院	名古屋市天白区平野4-305
新生会第一病院	名古屋市天白区高宮町1302
医療法人済衆館済衆病院	北名古屋市廻田西村前111
医療法人三善会津島中央病院	津島市津島町字柿掛63
愛知県厚生農業協同組合連合会南蒲病院	弥富市前ヶ須町南本田396
医療法人瑞環会尾張温湯かこえ病院	蒲郡市鷺江町天宇西之森字長瀬下65-1
尾張東部医療圏	
医療法人社団順心会井上病院	瀬戸市川北町2-11
医療法人財団愛泉会愛知国際病院	日進市米野本町南11987-31

リウマチ科

医療機関名	所在地
一宮市立市民病院	一宮市文京2-2-22
医療法人尾張機械工業千秋病院	一宮市千秋町塩原字山王1
医療法人栄光会尾洲病院	一宮市浅井町小日比野字新太37
医療法人医徳会国井病院	一宮市木曾川町黒田三の通り32-1
愛知県厚生農業協同組合連合会稲沢厚生病院	稲沢市祖父江町本甲台町野7
尾張北部医療圏	
医療法人社団善峰会東海記念病院	春日井市廻間町字大洞681-47
医療法人三仁会あさひ病院	春日井市下原町字村東2090
小牧市民病院	小牧市常善1-20
社会医療法人志聖会総合大中央病院	大山市大字五郎丸字二夕子塚6
あいちせほね病院	大山市大字五郎丸字上池31-1
愛知県厚生農業協同組合連合会江南厚生病院	江南市高屋町大松原137
知多半島医療圏	
半田市立半田病院	半田市東洋町2-29
愛知県厚生農業協同組合連合会知多厚生病院	知多郡美浜町大字河和字西谷81-6
石川病院	知多郡武豊町字七ツリ田23
公立西知多総合病院	東海市中之池3-1-1
あいち小児保健医療総合センター	大府市桑岡町7-426
西三河北部医療圏	
愛知県厚生農業協同組合連合会豊田厚生病院	豊田市浄水町伊保原500-1
医療法人豊寿会芳藤病院	豊田市四郷町森前166-1
医療法人若宮会菊池病院	豊田市若宮町5-1
医療法人慈和会吉田整形外科病院	豊田市御立町7-100
さくら病院	豊田市豊栄町11-131
トヨタ記念病院	豊田市平和町1-1
西三河南部医療圏	
岡崎南病院	岡崎市羽根東町1-1-3
医療法人十全会三幡内科病院	岡崎市六供町3-8-2
医療法人教友会宇野病院	岡崎市中岡町1-10
北斗病院	岡崎市仁木町字川越17-33
西三河南部医療圏	
愛知県厚生農業協同組合連合会安城厚生病院	安城市安城町東広畔28

小児科

32	独立行政法人労働者健康安全機構中部労災病院	名古屋港区港明1-10-6
33	医療法人寺会南陽病院	名古屋市港区小賀須3-1101
34	東洋病院	名古屋市港区正保町3-38
35	独立行政法人地域医療推進機構中京病院	名古屋市南区三条1-1-10
36	名南病院	名古屋市南区南陽通5-1-3
37	大同病院	名古屋市南区白水町9
38	名南ふれあい病院	名古屋市南区豊田5-15-18
39	ヤトク病院	名古屋市守山区西新14-2
40	名古屋市立緑市民病院	名古屋市緑区朝見が丘1-77
41	医療法人幸福会平岩病院	名古屋市緑区鳴海町相原町26
42	総合病院南生協病院	名古屋市緑区南大高2-204
43	独立行政法人国立病院機構東名古屋病院	名古屋市名東区梅森坂5-101
44	名古屋記念病院	名古屋市天白区平針4-305
45	医療法人済衆雄済衆館病院	名古屋市中区西村前111
海 部 医 療 圏		
46	津島市民病院	津島市橋町3-73
47	医療法人宏徳会安藤病院	津島市南白町半池72-1
48	愛知県厚生農業協同組合連合会海南病院	弥富市浦ヶ須町南本田396
49	あま市民病院	あま市甚目寺畦田1
尾 張 東 部 医 療 圏		
50	公立胸生病院	瀬戸市西迫分町160
51	医療法人青山病院	瀬戸市南山町1-53
52	医療法人普和会中央病院	瀬戸市陶原町3-12
53	独立行政法人労働者健康安全機構旭労災病院	尾張旭市平子町北61
54	藤田医科大学病院	豊明市香掛町田菜ヶ窪1-98
55	医療法人財団愛泉会愛知国際病院	日進市米野木町南山987-31
56	医療法人大医会日進おりの病院	日進市折戸町西田面110
57	愛知医科大学病院	長久手市岩作雁又1-1
尾 張 西 部 医 療 圏		
58	一宮市立市民病院	一宮市文京2-2-22
59	総合大健会病院	一宮市袋1-9-9
60	医療法人尾張健友会千秋病院	一宮市千秋町筑尻山王1
61	医療法人来光会尾洲病院	一宮市滝井町小日比野字新太37

小児科

62	一宮西病院	一宮市開明字平1
63	医療法人医療会国井病院	一宮市木曽川町黒田三の通り32-1
64	稲沢市民病院	稲沢市長束町100
65	愛知県厚生農業協同組合連合会稲沢厚生病院	稲沢市祖父江町本甲拾町野7
尾 張 北 部 医 療 圏		
66	愛知県心身障害者コロニー中央病院	春日井市梅屋町713-8
67	春日井市民病院	春日井市藤米町1-1
68	医療法人徳洲会名古屋徳洲会総合病院	春日井市高蔵寺町北2-52
69	小牧市民病院	小牧市常盤町1-20
70	社会医療法人志野会総合中央病院	大山市大字五郎丸字二ツ子塚6
71	愛知県厚生農業協同組合連合会江南厚生病院	江南市高屋町大松原137
72	さくら総合病院	丹羽郡大口町新宮1-129
知 多 半 島 医 療 圏		
73	半田市市立半田病院	半田市東洋町2-29
74	医療法人双葉会藤田病院	半田市泉町111-18
75	愛知県厚生農業協同組合連合会知多厚生病院	知多郡美浜町大字河和字西谷81-6
76	渡辺病院	知多郡美浜町大字野間字上川田45-2
77	医療法人蘇利和会杉石病院	知多郡武豊町字向陽1-117
78	石川病院	知多郡武豊町字ヒジリ田23
79	常滑市民病院	常滑市飛番台3-3-3
80	公立西知多総合病院	東海市中之池3-1-1
81	小嶋病院	東海市大田町後田97
82	あいち小児保健医療総合センター	大府市森岡町7-426
83	医療法人平病院	知多市新舞子字落40-1
西 三 河 北 部 医 療 圏		
84	愛知県厚生農業協同組合連合会豊田厚生病院	豊田市浄水町伊保原500-1
85	愛知県厚生農業協同組合連合会足助病院	豊田市岩神町仲田20
86	豊田地域医療センター	豊田市西山町3-30-1
87	医療法人清基会鈴木病院	豊田市月見町1-10-8
88	医療法人愛知会日勝科肛門科家田病院	豊田市秋部西町城ヶ崎11-1
89	さくら病院	豊田市豊栄町11-131
90	トヨタ記念病院	豊田市平和町1-1
91	豊田若竹病院	豊田市竹元町荒子15

皮膚科

63	瀬戸みどりのまら病院	瀬戸市緑町2-114-1
64	医療法人宏和会あさい病院	瀬戸市矢形町178-1
65	独立行政法人労働者健康安全機構旭労災病院	尾張旭市平字町北61
66	藤田医科大学病院	豊明市香掛町田桑ヶ樋1-98
67	医療法人財団愛泉会愛知国際病院	日進市米野木町南1987-31
68	医療法人大医会日進おりと病院	日進市折戸町西田面110
69	医療法人病会東名病院	長久手市作田1-1110
70	愛知医科大学病院	長久手市岩作雁又1-1
尾 張 西 部 医 療 圏		
71	一宮市立市民病院	一宮市文京2-2-22
72	総合大都会病院	一宮市萩1-9-9
73	医療法人泰立会泰立会病院	一宮市東五城字備前1-1
74	医療法人尾張健友会千秋病院	一宮市千秋町重尻字山王1
75	医療法人来光会尾洲病院	一宮市浅井町小日比野字新太37
76	尾西記念病院	一宮市富田字富東1718-1
77	一宮西病院	一宮市開府字平1
78	医療法人医徳会国井病院	一宮市木曾川町黒田三の通り32-1
79	稲沢市民病院	稲沢市長東町100
80	愛知県厚生農業協同組合連合会龍泉厚生病院	稲沢市祖父江町本甲拾町野7
尾 張 北 部 医 療 圏		
81	愛知県心身障害者コロニー中央病院	春日井市神屋町713-8
82	春日井市民病院	春日井市藤栄町1-1-1
83	医療法人徳洲会名古屋徳洲会総合病院	春日井市高蔵寺町北2-52
84	医療法人社団善峰会東海記念病院	春日井市種間町字大洞681-47
85	からがわ北病院	春日井市角崎町3-1
86	小牧市民病院	小牧市常盤1-20
87	小牧第一病院	小牧市中央5-39
88	犬山病院	犬山市大字塔野地字大峠10
89	社会医療法人志聖会総合犬山中央病院	犬山市大字五郎丸字二夕子塚6
90	犬山駅西病院	犬山市大字犬山字高見町11
91	あいちせせね病院	犬山市大字五郎丸字上池31-1
92	愛知県厚生農業協同組合連合会江南厚生病院	江南市高蔵町大松原137
93	さくら総合病院	丹羽郡大口町新宮1-129

皮膚科

知 多 半 島 医 療 圏		
94	半田市立半田病院	半田市東洋町2-29
95	医療法人双葉会藤田病院	半田市桑町111-18
96	愛知県厚生農業協同組合連合会知多厚生病院	知多郡美浜町大字河和字西谷81-6
97	渡辺病院	知多郡美浜町大字野間字上川田45-2
98	医療法人藤村会杉石病院	知多郡武豊町字向崎1-117
99	石川病院	知多郡武豊町字七ジリ田23
100	常滑市民病院	常滑市飛香台3-3-3
101	公立西知多総合病院	東海市中ノ池3-1-1
102	国立研究開発法人国立長寿医療研究センター	大府市森岡町7-430
103	あいち小児保健医療総合センター	大府市森岡町7-426
104	医療法人平病院	知多市新舞子字港40-1
西 三 河 北 部 医 療 圏		
105	愛知県厚生農業協同組合連合会豊田厚生病院	豊田市浄水町伊保原500-1
106	愛知県厚生農業協同組合連合会足助病院	豊田市岩神町仲田20
107	医療法人美衣会衣ヶ原病院	豊田市広久手町2-34
108	医療法人豊寿会青藤病院	豊田市四郷町森前166-1
109	医療法人愛知会胃腸科肛門科家田病院	豊田市秋部西町城ヶ畑11-1
110	医療法人若宮会菊池病院	豊田市若宮町5-1
111	トヨタ記念病院	豊田市平和町1-1
112	豊田若竹病院	豊田市竹元町荒子15
113	みよし市民病院	みよし市三好町八和田山15
114	医療法人寿光会寿光会中央病院	みよし市三好町石畑5
西 三 河 南 部 医 療 圏		
115	岡崎市民病院	岡崎市高蔵寺町字五所合3-1
116	岡崎南病院	岡崎市羽根東町1-1-3
117	医療法人秋友会宇野病院	岡崎市中岡崎町1-10
118	医療法人博報会岡崎東病院	岡崎市清洲町字向山16-2
119	北斗病院	岡崎市仁木町字川越17-33
西 三 河 南 部 医 療 圏		
120	碧南市民病院	碧南市平和町3-6
121	医療法人松和会新川中央病院	碧南市松江町6-83
122	医療法人十善会加藤病院	碧南市松本町158

泌尿器科

31	名南病院	名古屋南区南陽通5-1-3
32	大同病院	名古屋市南区白木町9
33	医療法人山和会山口病院	名古屋市南区加藤本通3-23
34	敏仁病院	名古屋市守山区四軒家1-710
35	名古屋市立緑区市民病院	名古屋市緑区朝見草丘1-77
36	総合病院南生協病院	名古屋市緑区南大高2-204
37	独立行政法人国立病院機構東名古屋病院	名古屋市名東区梅森坂5-101
38	名古屋市厚生院	名古屋市名東区勢子坊2-1501
39	医療法人杉山会すぎやま病院	名古屋市名東区社台3-10
40	名古屋記念病院	名古屋市天白区平針4-305
41	医療法人済栄館済栄館病院	北名古屋市鹿田西村前111
42	津島市民病院	津島市橋町3-73
43	愛知県厚生農業協同組合連合会海南病院	弥富市前々須町南本田396
44	公立陽生病院	瀬戸市西迫分町160
45	医療法人宏和会あさひ病院	瀬戸市矢形町178-1
46	独立行政法人労働者健康福祉機構旭労災病院	尾張旭市平字町北61
47	藤田医科大学病院	豊明市香掛町田桑ヶ樋1-98
48	医療法人大医会日進おりと病院	日進市折戸町西田面110
49	愛知医科大学病院	長久手市岩作雁又1-1
50	一宮市立市民病院	一宮市文京2-2-22
51	総合大雄会病院	一宮市桜1-9-9
52	医療法人尾張蛙友会千秋病院	一宮市千秋町塩尻字山王1
53	大雄会第一病院	一宮市羽衣1-6-12
54	尾西記念病院	一宮市霞田字宮東1718-1
55	一宮西病院	一宮市開明字平1
56	稲沢市民病院	稲沢市長東町100
57	愛知県厚生農業協同組合連合会稲沢厚生病院	稲沢市祖父江町本甲拾町野7
58	医療法人六輪会六輪病院	稲沢市平和町塩川104
	尾張北部医療圏	

泌尿器科

59	愛知県心身障害者フロンティア中央病院	春日井市神屋町713-8
60	春日井市民病院	春日井市藤菜町1-1-1
61	医療法人徳洲会名古屋徳洲会総合病院	春日井市高藤寺町北2-62
62	医療法人社団善徳会東海記念病院	春日井市廻間町字大洞681-47
63	小牧市民病院	小牧市常普請1-20
64	小牧第一病院	小牧市中央5-39
65	社会医療法人志聖会総合犬山中央病院	犬山市大字五郎丸字二夕子塚6
66	愛知県厚生農業協同組合連合会江南厚生病院	江南市高屋町大松原137
67	さくら総合病院	丹羽郡大口町新宮1-129
	知多半島医療圏	
68	半田市立半田病院	半田市東津町2-29
69	愛知県厚生農業協同組合連合会知多厚生病院	知多郡美浜町大字河和字西谷81-6
70	常滑市民病院	常滑市飛香台3-3-3
71	公立西知多総合病院	東海市中之池3-1-1
72	小嶋病院	東海市大田町後田97
73	国立研究開発法人国立長寿医療研究センター	大府市森岡町7-430
74	あいち小児保健医療総合センター	大府市森岡町7-426
	西三河北部医療圏	
75	愛知県厚生農業協同組合連合会豊田厚生病院	豊田市清水町伊保原500-1
76	愛知県厚生農業協同組合連合会足助病院	豊田市岩神町仲田20
77	豊田地域医療センター	豊田市西山町3-30-1
78	医療法人岩宮会岩宮池病院	豊田市岩宮町5-1
79	トヨタ記念病院	豊田市平和町1-1
80	みよし市民病院	みよし市三好町八和田山15
	西三河南部医療圏	
81	愛知県三河青い鳥医療教育センター	岡崎市高藤寺町字小屋場9-3
82	岡崎市民病院	岡崎市高藤寺町字五所合3-1
83	医療法人鉄友会字野病院	岡崎市中岡崎町1-10
84	富田病院	岡崎市本宿町字南中町32
	西三河南部医療圏	
85	豊南市民病院	豊南市平和町3-6
86	小林記念病院	豊南市新川町3-88

産科、婦人科、産婦人科

31	総合病院南生協病院	名古屋市中区南大高2-204
32	名古屋厚生病院	名古屋市中区東区勢子坊2-1501
33	名古屋記念病院	名古屋市中区平針4-305
	海 部 医 療 圏	
34	津島市民病院	津島市橋町3-73
35	愛知県厚生農業協同組合連合会植南病院	弥富市前ヶ須町南本田396
36	あま市民病院	あま市甚目寺畦田1
	尾 張 東 部 医 療 圏	
37	公立胸生病院	瀬戸市西進分町160
38	独立行政法人労働者健康安全機構旭労災病院	尾張旭市平子町北61
39	藤田医科大学病院	豊明市谷掛町田染ヶ樋1-98
40	医療法人大医会日進おりと病院	日進市折戸町西田面110
41	愛知医科大学病院	長久手市岩作雁又1-1
	尾 張 西 部 医 療 圏	
42	一宮市市民病院	一宮市文京2-2-22
43	総合大橋会病院	一宮市椋1-9-9
44	一宮西病院	一宮市開明字平1
45	稲沢市民病院	稲沢市長東町沼100
46	愛知県厚生農業協同組合連合会稲沢厚生病院	稲沢市祖父江町本甲拾町野7
	尾 張 北 部 医 療 圏	
47	愛知県心身障害者コロニー中央病院	春日井市神盛町713-8
48	春日井市民病院	春日井市鷹来町1-1-1
49	医療法人徳洲会名古屋徳洲会総合病院	春日井市高蔵寺町北2-52
50	小牧市民病院	小牧市常普請1-20
51	社会医療法人志聖会総合犬山中央病院	犬山市大字五郎丸字二夕子塚6
52	愛知県厚生農業協同組合連合会江南厚生病院	江南市高屋町大松原137
53	さくら総合病院	丹羽郡大口町新宮1-129
	知 多 半 島 医 療 圏	
54	半田市立半田病院	半田市東洋町2-29
55	医療法人双葉金藤田病院	半田市泉町111-18
56	愛知県厚生農業協同組合連合会知多厚生病院	知多郡美浜町大字河和字西谷81-6
57	常滑市民病院	常滑市飛香台3-3-3

産科、婦人科、産婦人科

58	公立西知多総合病院	東海市ノ池3-1-1
59	国立研究開発法人国立長寿医療研究センター	大府市森岡町7-430
60	あいち小児保健医療総合センター	大府市森岡町7-426
	西 三 河 北 部 医 療 圏	
61	愛知県厚生農業協同組合連合会豊田厚生病院	豊田市浄水町伊保原500-1
62	愛知県厚生農業協同組合足助病院	豊田市岩神町仲田20
63	医療法人清慧会鈴木病院	豊田市月見町1-10-8
64	トヨタ記念病院	豊田市平和町1-1
	西 三 河 南 部 医 療 圏	
65	岡崎市民病院	岡崎市高隆寺町字五所合3-1
66	エンジェルヘルボスピタル	岡崎市鏡町5-1
	西 三 河 南 部 医 療 圏	
67	碧南市民病院	碧南市平和町3-6
68	刈谷豊田総合病院	刈谷市住吉町5-15
69	一里山・今井病院	刈谷市一里山町中本山88番地
70	愛知県厚生農業協同組合安城東生病院	安城市安城町東広平28
71	医療法人碧友会柳馬安城病院	安城市新田町小山117
72	社会医療法人財団新和会八千代病院	安城市住吉町2-2-7
73	西尾市民病院	西尾市熊味町上泡原6
	東 三 河 北 部 医 療 圏	
74	新城市市民病院	新城市字北畑32-1
	東 三 河 南 部 医 療 圏	
75	独立行政法人国立病院機構豊橋医療センター	豊橋市飯村町字浜道上50
76	豊橋市民病院	豊橋市青竹町字八間西50
77	光生会病院	豊橋市香妻町137
78	医療法人豊田会豊橋元町病院	豊橋市南大清水町字元町205
79	成田記念病院	豊橋市羽根井本町134
80	豊川市民病院	豊川市人幡町野路23
81	総合青山病院	豊川市小坂井町道地100-1
82	蒲郡市民病院	蒲郡市平田町向田1-1
83	愛知県厚生農業協同組合連合会瀬美病院	田原市神戸町赤石1-1

眼科

医 療 機 関 名	尾 張 中 部 医 療 圏	所 在 地
1 愛知県がんセンター中央病院	名古屋千種区尾子蔵1-1	名古屋千種区尾子蔵1-1
2 名古屋市立東部医療センター	名古屋千種区若水1-2-23	名古屋千種区若水1-2-23
3 国家公務員共済組合連合会東海病院	名古屋千種区千代田橋1-1-1	名古屋千種区千代田橋1-1-1
4 医療法人和伸会和田内科病院	名古屋千種区今池南25-5	名古屋千種区今池南25-5
5 A O I 名古屋病院	名古屋東区東2-2-5	名古屋東区東2-2-5
6 名古屋市立西部医療センター	名古屋北区平手町1-1-1	名古屋北区平手町1-1-1
7 医療法人柳山会眼科三宅病院	名古屋北区大曾根3-14-20	名古屋北区大曾根3-14-20
8 社会医療法人愛生会総合上飯田第一病院	名古屋北区上飯田北町2-70	名古屋北区上飯田北町2-70
9 愛知県青い鳥医療教育センター	名古屋西区中小井5-89	名古屋西区中小井5-89
10 名鉄病院	名古屋西区栄生2-26-11	名古屋西区栄生2-26-11
11 名古屋第一赤十字病院	名古屋中村区道下町3-35	名古屋中村区道下町3-35
12 医療法人衆済会増子記念病院	名古屋中村区竹橋町35-28	名古屋中村区竹橋町35-28
13 循行会救済病院	名古屋中村区北畑町4-1	名古屋中村区北畑町4-1
14 名古屋セントラル病院	名古屋中村区太閤3-7-7	名古屋中村区太閤3-7-7
15 独立行政法人国立病院機構名古屋医療センター	名古屋中村区三の丸4-1-1	名古屋中村区三の丸4-1-1
16 国家公務員共済組合連合会名城病院	名古屋中村区三の丸1-3-1	名古屋中村区三の丸1-3-1
17 中日病院	名古屋中区丸の内3-12-3	名古屋中区丸の内3-12-3
18 眼科杉田病院	名古屋中区栄5-1-30	名古屋中区栄5-1-30
19 N T T 西日本東海病院	名古屋中区松原2-17-5	名古屋中区松原2-17-5
20 名古屋大学医学部附属病院	名古屋昭和区鶴舞町65	名古屋昭和区鶴舞町65
21 名古屋第二赤十字病院	名古屋昭和区妙見町2-9	名古屋昭和区妙見町2-9
22 医療法人生涯会かわな病院	名古屋昭和区山花町50	名古屋昭和区山花町50
23 社会福祉法人聖霊会聖霊病院	名古屋昭和区区川名山町56	名古屋昭和区区川名山町56
24 名古屋市立大学病院	名古屋瑞穂区瑞穂町字川登1	名古屋瑞穂区瑞穂町字川登1
25 名古屋市総合リハビリテーションセンター附属病院	名古屋瑞穂区新富町密柑山1-2	名古屋瑞穂区新富町密柑山1-2
26 プラザ一記念病院	名古屋瑞穂区坂入町11-8	名古屋瑞穂区坂入町11-8
27 みなと医療生活協同組合協立総合病院	名古屋熱田区五番町4-33	名古屋熱田区五番町4-33
28 名古屋救済会病院	名古屋市中川区松年町4-66	名古屋市中川区松年町4-66
29 医療法人開生会かいせい病院	名古屋市中川区月島町9-9	名古屋市中川区月島町9-9
30 医療法人生涯まつかけシニアホスピタル	名古屋市中川区打出2-347	名古屋市中川区打出2-347
31 藤田医科大学ばんなね病院	名古屋市中川区尾頭橋3-6-10	名古屋市中川区尾頭橋3-6-10

眼科

32 共愛病院	名古屋市中川区下之色町字権野148-1	名古屋市中川区下之色町字権野148-1
33 独立行政法人労働者健康安全管理機構中部労災病院	名古屋港区港明1-10-6	名古屋港区港明1-10-6
34 公益財団法人名古屋造幣福利厚生協会臨港病院	名古屋港区各港2-9-43	名古屋港区各港2-9-43
35 医療法人羊会南陽病院	名古屋港区小賀須3-1101	名古屋港区小賀須3-1101
36 独立行政法人地域医療推進機構中京病院	名古屋南区三条1-1-10	名古屋南区三条1-1-10
37 大同病院	名古屋南区白水町9	名古屋南区白水町9
38 敏一病院	名古屋守山区四軒家1-710	名古屋守山区四軒家1-710
39 医療法人いつき会守山いつき病院	名古屋守山区守山12-18-22	名古屋守山区守山12-18-22
40 名古屋市立緑市民病院	名古屋緑区潮見が丘1-77	名古屋緑区潮見が丘1-77
41 総合病院南生協病院	名古屋緑区南大高2-204	名古屋緑区南大高2-204
42 名古屋市厚生院	名古屋名東区勢子坊2-1501	名古屋名東区勢子坊2-1501
43 名古屋記念病院	名古屋天白区平針4-305	名古屋天白区平針4-305
44 医療法人済衆館済衆館病院	北名古屋市西村前111	北名古屋市西村前111
	海 部 医 療 圏	
45 津島市民病院	津島市橋町3-73	津島市橋町3-73
46 愛知県厚生農業協同組合連合会海神病院	弥富市前ヶ須町南本田3386	弥富市前ヶ須町南本田3386
47 あま市民病院	あま市甚目寺畦田1	あま市甚目寺畦田1
	尾 張 東 部 医 療 圏	
48 公立胸生病院	瀬戸市面迫分町160	瀬戸市面迫分町160
49 医療法人善和会中央病院	瀬戸市陶原町3-12	瀬戸市陶原町3-12
50 医療法人宏和会あさひ病院	瀬戸市矢形町178-1	瀬戸市矢形町178-1
51 独立行政法人労働者健康安全管理機構旭労災病院	尾張旭市平子町北61	尾張旭市平子町北61
52 藤田医科大学病院	豊明市奇掛町田染ヶ種1-98	豊明市奇掛町田染ヶ種1-98
53 愛知医科大学病院	長久手市岩作雁又1-1	長久手市岩作雁又1-1
	尾 張 西 部 医 療 圏	
54 一宮市立市民病院	一宮市文京2-2-22	一宮市文京2-2-22
55 一宮市立木曾川市民病院	一宮市木曾川町黒田字北野黒165	一宮市木曾川町黒田字北野黒165
56 総合大都会病院	一宮市桜1-9-9	一宮市桜1-9-9
57 医療法人泰玄会泰玄会病院	一宮市東五城字備前1-1	一宮市東五城字備前1-1
58 医療法人尾張健友会千秋病院	一宮市千秋町盛原字山王1	一宮市千秋町盛原字山王1
59 医療法人来光会尾洲病院	一宮市浅井町小日比野字新太37	一宮市浅井町小日比野字新太37
60 大都会第一病院	一宮市羽衣1-6-12	一宮市羽衣1-6-12
61 尾西記念病院	一宮市富田字宮東1718-1	一宮市富田字宮東1718-1

眼科

62	一宮西病院	一宮市開明字平1
63	医療法人医療国会井病院	一宮市木曾川町黒田三の通り32-1
64	稲沢市民病院	稲沢市長東町100
65	愛知県厚生農業協同組合連合会稲沢厚生病院	稲沢市祖父江町甲本台拾町7
	尾張北部医療圏	
66	愛知県心身障害者コロニー中央病院	春日井市神屋町713-8
67	春日井市民病院	春日井市鷹来町1-1-1
68	医療法人徳洲会名古屋徳洲会総合病院	春日井市高蔵寺町北2-52
69	医療法人徳洲会名古屋徳洲会東海記念病院	春日井市廻間町字大洞681-47
70	からがわ北病院	春日井市角崎町3-1
71	小牧市民病院	小牧市常盤町1-20
72	社会医療法人志聖会総合大山中央病院	大山市大字五郎丸字二夕子塚6
73	大山駅西病院	大山市大字犬山字高見町11
74	愛知県厚生農業協同組合連合会江南厚生病院	江南市高屋町大松原137
75	さくら総合病院	丹羽郡大口町新宮1-129
	知多半島医療圏	
76	半田市立半田病院	半田市東洋町2-29
77	愛知県厚生農業協同組合連合会知多厚生病院	知多郡美浜町大字河和字西谷81-6
78	常滑市民病院	常滑市飛香台3-3-3
79	公立西知多総合病院	東海市巾ノ池3-1-1
80	小嶋病院	東海市大田町後田97
81	国立研究開発法人国立長寿医療研究センター	大府市森岡町7-430
82	あいち小児保健医療総合センター	大府市森岡町7-426
	西三河北部医療圏	
83	愛知県厚生農業協同組合連合会豊田厚生病院	豊田市清水町伊保原500-1
84	愛知県厚生農業協同組合連合会足助病院	豊田市岩神町仲田20
85	トヨタ記念病院	豊田市平和町1-1
86	豊田若竹病院	豊田市竹元町荒子15
87	みよし市市民病院	みよし市三好町八和田山15
	西三河南部医療圏	
88	岡崎市民病院	岡崎市高蔵寺町字五所合3-1
89	医療法人鉄友会字野病院	岡崎市中岡町1-10
	西三河南部医療圏	

眼科

90	碧南市民病院	碧南市平和町3-6
91	小林記念病院	碧南市新川町3-88
92	刈谷豊田総合病院	刈谷市住吉町5-15
93	愛知県厚生農業協同組合連合会安城更生病院	安城市安城町東広峰28
94	社会医療法人財団新和会八千代病院	安城市住吉町2-7
95	高浜豊田病院	高浜市神田町3-2-11
96	西尾市民病院	西尾市熊味町上辺原6
97	医療法人社団福祉会高須病院	西尾市一色町赤羽上郷中113-1
	東三河北部医療圏	
98	新城市民病院	新城市字北郷32-1
	東三河南部医療圏	
99	独立行政法人国立病院機構豊橋医療センター	豊橋市概村町字仮道上50
100	豊橋市民病院	豊橋市青竹町字八間西50
101	光生会病院	豊橋市吾妻町137
102	医療法人燕羊会弥生病院	豊橋市弥生町字真善和96
103	成田記念病院	豊橋市羽根井本町134
104	豊川市民病院	豊川市八幡町野路23
105	国府病院	豊川市久保町葉善寺36-1
106	総合青山病院	豊川市小坂井町道地100-1
107	蒲郡市民病院	蒲郡市平田町向田1-1
108	愛知県厚生農業協同組合連合会渥美病院	田原市神戸町赤石1-1

耳鼻いんこう科

医療機関名	尾張中部医療圏	所在地
1 名古屋市立東区医療センター	名古屋市千種区掛水1-2-23	名古屋市千種区掛水1-2-23
2 愛知学院大学歯学部附属病院	名古屋市千種区未成通2-11	名古屋市千種区未成通2-11
3 A.O.I 名古屋病院	名古屋市東区泉2-2-5	名古屋市東区泉2-2-5
4 名古屋市立西部医療センター	名古屋市北区平手町1-1-1	名古屋市北区平手町1-1-1
5 大隈病院	名古屋市北区大曾根2-9-34	名古屋市北区大曾根2-9-34
6 社会医療法人愛生会総合上飯田第一病院	名古屋市北区上飯田北町2-70	名古屋市北区上飯田北町2-70
7 北医療生活協同組合北病院	名古屋市北区上飯田南町2-88	名古屋市北区上飯田南町2-88
8 愛知県青い鳥医療教育センター	名古屋市西区中小井5-89	名古屋市西区中小井5-89
9 名鉄病院	名古屋市西区栄生2-25-11	名古屋市西区栄生2-25-11
10 名古屋第一赤十字病院	名古屋市中村区道下町3-35	名古屋市中村区道下町3-35
11 名古屋セントラル病院	名古屋市中村区太閤3-7-7	名古屋市中村区太閤3-7-7
12 独立行政法人国立病院機構名古屋医療センター	名古屋市中区三の丸4-1-1	名古屋市中区三の丸4-1-1
13 中日病院	名古屋市中区丸の内3-12-3	名古屋市中区丸の内3-12-3
14 NTT西日本東海病院	名古屋市中区松原2-17-5	名古屋市中区松原2-17-5
15 名古屋大学医学部附属病院	名古屋市昭和区鶴舞町65	名古屋市昭和区鶴舞町65
16 名古屋第二赤十字病院	名古屋市昭和区妙見町2-9	名古屋市昭和区妙見町2-9
17 社会福祉法人聖会聖霊病院	名古屋市昭和区川名山町56	名古屋市昭和区川名山町56
18 名古屋市立大学病院	名古屋市瑞穂区瑞穂町字川瀬1	名古屋市瑞穂区瑞穂町字川瀬1
19 名古屋市総合リハビリテーションセンター附属病院	名古屋市瑞穂区弥富町密栞山1-2	名古屋市瑞穂区弥富町密栞山1-2
20 重工記念病院	名古屋市熱田区外土居町7-8	名古屋市熱田区外土居町7-8
21 みなと医療生活協同組合協立総合病院	名古屋市熱田区五番町4-33	名古屋市熱田区五番町4-33
22 名古屋救済会病院	名古屋市中川区松年町4-66	名古屋市中川区松年町4-66
23 藤田医科大学ばんだね病院	名古屋市中川区尾頭橋3-6-10	名古屋市中川区尾頭橋3-6-10
24 共愛病院	名古屋市中川区下之一色町字権野146-1	名古屋市中川区下之一色町字権野146-1
25 独立行政法人労働者健康安全機構中部労災病院	名古屋港区港明1-10-6	名古屋港区港明1-10-6
26 公益財団法人名古屋港湾福利厚生協会臨港病院	名古屋港区名港2-9-43	名古屋港区名港2-9-43
27 独立行政法人地域医療推進機構中京病院	名古屋市南区三条1-1-10	名古屋市南区三条1-1-10
28 大同病院	名古屋市南区白水町9	名古屋市南区白水町9
29 緑仁病院	名古屋市守山区四軒家1-710	名古屋市守山区四軒家1-710
30 名古屋市立緑市民病院	名古屋市緑区朝見が丘1-77	名古屋市緑区朝見が丘1-77
31 総合病院南生協病院	名古屋市緑区南大高2-204	名古屋市緑区南大高2-204

耳鼻いんこう科

32 独立行政法人国立病院機構東名古屋病院	名古屋市長久手町西道分町160	名古屋市長久手町西道分町160
33 名古屋厚生院	名古屋市中区大森1-9-9	名古屋市中区大森1-9-9
34 名古屋記念病院	名古屋市中区平針4-305	名古屋市中区平針4-305
	海部医療圏	
35 津島市民病院	津島市橋町3-73	津島市橋町3-73
36 愛知県厚生農業協同組合連合会海南病院	弥生市前ヶ須町南本田396	弥生市前ヶ須町南本田396
37 あま市市民病院	あま市基目寺畦田1	あま市基目寺畦田1
	尾張東部医療圏	
38 公立衛生病院	瀬戸市西道分町160	瀬戸市西道分町160
39 独立行政法人労働者健康安全機構旭労災病院	尾張旭市平子町北61	尾張旭市平子町北61
40 藤田医科大学病院	豊明市岩井町田菜ヶ植1-98	豊明市岩井町田菜ヶ植1-98
41 医療法人大医会日進おりど病院	日進市折戸町西田面110	日進市折戸町西田面110
42 愛知医科大学病院	長久手市岩作雁又1-1	長久手市岩作雁又1-1
	尾張西部医療圏	
43 一宮市立市民病院	一宮市文京2-2-22	一宮市文京2-2-22
44 総合大雄会病院	一宮市桜1-9-9	一宮市桜1-9-9
45 医療法人泰玄会泰玄会病院	一宮市東五波字備前1-1	一宮市東五波字備前1-1
46 医療法人来光会尾洲病院	一宮市浅井町小日比野字新太37	一宮市浅井町小日比野字新太37
47 尾西記念病院	一宮市富田字宮東1718-1	一宮市富田字宮東1718-1
48 一宮西病院	一宮市開明字平1	一宮市開明字平1
49 稲沢市市民病院	稲沢市長東町沼100	稲沢市長東町沼100
50 愛知県厚生農業協同組合連合会稲沢厚生病院	稲沢市祖父江町本甲拾町野7	稲沢市祖父江町本甲拾町野7
	尾張北部医療圏	
51 愛知県心身障害者コロニー中央病院	春日井市神屋町713-8	春日井市神屋町713-8
52 春日井市民病院	春日井市鷹来町1-1-1	春日井市鷹来町1-1-1
53 医療法人徳洲会名古屋徳洲会総合病院	春日井市高蔵寺町北2-52	春日井市高蔵寺町北2-52
54 医療法人社団善峰会東海記念病院	春日井市廻間町字大洞681-47	春日井市廻間町字大洞681-47
55 小牧市民病院	小牧市常盤1-20	小牧市常盤1-20
56 社会医療法人志聖会総合大中央病院	犬山市大字五郎丸字二夕子塚6	犬山市大字五郎丸字二夕子塚6
57 大山駅西病院	犬山市大字大山大字高見町11	犬山市大字大山大字高見町11
58 愛知県厚生農業協同組合連合会江南厚生病院	江南市高屋町大松原137	江南市高屋町大松原137
59 さくら総合病院	丹羽郡大口町新宮1-129	丹羽郡大口町新宮1-129
	知多半島医療圏	

リハビリテーション科

	尾張東部医療圏
97	公立陶生病院
98	医療法人青山病院
99	医療法人青和会中央病院
100	医療法人社団順心会井上病院
101	瀬戸みどりのまち病院
102	水野病院
103	医療法人宏和会あさひ病院
104	独立行政法人労働者健康福祉機構旭労災病院
105	稲垣病院藤田こころケアセンター
106	藤田医科大学病院
107	医療法人福友会福友病院
108	医療法人財団愛泉会愛知国際病院
109	医療法人大医会日進おどり病院
110	医療法人福会東名病院
111	愛知医科大学病院
	尾張西部医療圏
112	一宮市立市民病院
113	一宮市立木曾川市民病院
114	総合六輪会病院
115	医療法人養玄会養玄会病院
116	医療法人尾張健友会千秋病院
117	上村記念病院
118	医療法人来光会尾洲病院
119	尾西記念病院
120	一宮西病院
121	医療法人医徳会国井病院
122	一宮医療療育センター
123	稲沢市民病院
124	愛知県厚生農業協同組合連合会稲沢厚生病院
125	医療法人六輪会六輪病院
	尾張北部医療圏
126	愛知県心身障害者コロニー中央病院

リハビリテーション科

127	春日井市民病院	春日井市鷹来町1-1-1
128	一般財団法人春日会立病院	春日井市若草通1-1
129	医療法人藤和会春日井リハビリテーション病院	春日井市神屋町706
130	医療法人徳洲会名古屋徳洲会総合病院	春日井市高藏寺町北2-52
131	医療法人社団善峰会東海記念病院	春日井市廻間町字大洞681-47
132	白山リハビリテーション病院	春日井市庄名町1011-25
133	医療法人三二会あさひ病院	春日井市下原町字村東2080
134	医療法人光寿会光寿会春日井病院	春日井市下原町字董場1920-1
135	高森台病院	春日井市高森台1-4-50
136	小牧市民病院	小牧市常盤1-20
137	小牧第一病院	小牧市中央5-39
138	社会医療法人志聖会総合中央病院	大山市大字五郎丸字三ツ子塚6
139	医療法人永仁会ささとり病院	大山市大字羽黒字下大日8-3
140	大山駅西病院	大山市大字木山字高見町11
141	あいちせぼね病院	大山市大字五郎丸字上池31-1
142	愛知県厚生農業協同組合連合会江南厚生病院	江南市高屋町大松原137
143	佐藤病院	江南市上奈良町藤48
144	岩倉病院	岩倉市川井町北海岸1
145	さくら総合病院	丹羽郡大口町新宮1-129
	知多半島医療圏	
146	半田市立半田病院	半田市東洋町2-29
147	知多リハビリテーション病院	半田市有藤町13-101
148	愛知県厚生農業協同組合連合会知多厚生病院	知多郡美浜町大字河和字西谷81-6
149	渡辺病院	知多郡美浜町大字野間字上川田45-2
150	医療法人藤和会杉石病院	知多郡武豊町字向陽1-117
151	石川病院	知多郡武豊町字ヒジリ田23
152	常清市民病院	常清市常清台3-3-3
153	公立西知多総合病院	東海市中之池3-1-1
154	小嶋病院	東海市大田町後田97
155	国立研究開発法人国立長寿医療研究センター	大府市森岡町7-430
156	あいち小児保健医療総合センター	大府市森岡町7-426
157	医療法人共和会共和病院	大府市梶田町2-123
158	医療法人平病院	知多市新舞子字港40-1

放射線科

32	医療法人生生会まつかけシニアホスピタル	名古屋市中川区打出2-347
33	藤田医科大学ばんだね病院	名古屋市中川区尾頭橋3-6-10
34	独立行政法人労働者健康安全機構中部労災病院	名古屋市港区港明1-10-6
35	公益財団法人名古屋港福祉厚生協会臨港病院	名古屋市港区名港2-9-43
36	独立行政法人地域医療推進機構中京病院	名古屋市南区三条1-1-10
37	医療法人笠寺病院	名古屋市南区松池町3-19
38	名南病院	名古屋市南区南陽通5-1-3
39	大同病院	名古屋市南区白水町9
40	医療法人山和会山口病院	名古屋市南区加福本通3-28
41	医療法人緑輝会小松病院	名古屋市南区前浜通6-45
42	名南ふれあい病院	名古屋市南区豊田5-15-18
43	南医療生協かなめ病院	名古屋市南区天白町1-5
44	名古屋市立緑市民病院	名古屋市緑区潮見が丘1-77
45	総合病院南生協病院	名古屋市緑区南大高2-204
46	独立行政法人国立病院機構東名古屋病院	名古屋市名東区梅森坂5-101
47	名古屋市厚生院	名古屋市名東区勢子坊2-1501
48	医療法人杉山会すぎやま病院	名古屋市名東区社台3-10
49	人事病院	名古屋市天白区塩釜口1-403
50	名古屋記念病院	名古屋市天白区平島4-305
51	医療法人済衆船務養殖病院	北名古屋市鹿田西村前111
海 部 医 療 圏		
52	津島市民病院	津島市福町3-73
53	医療法人三善会津島中央病院	津島市柴刈町字緒橋83
54	医療法人慈徳会安藤病院	津島市唐臼町字池72-1
55	愛知県厚生農業協同組合連合会海南病院	弥富市前々須町南本田396
56	あま市民病院	あま市甚目寺畦田1
尾 張 東 部 医 療 圏		
57	公立胸生病院	瀬戸市西追分町160
58	医療法人青山病院	瀬戸市南山町1-53
59	独立行政法人労働者健康安全機構旭労災病院	尾張旭市平字町北61
60	藤田医科大学病院	豊明市春掛町田菜ヶ樋1-98
61	医療法人大医会日連おりし病院	日通市折戸町西田面110
62	医療法人橋会東名病院	長久手市作田1-1110

放射線科

63	愛知医科大学病院	長久手市岩作雁文1-1
尾 張 西 部 医 療 圏		
64	一宮市立市民病院	一宮市文京2-2-22
65	総合大橋会病院	一宮市桜1-9-9
66	医療法人尾張健太会千秋病院	一宮市千秋町塩尻字山王1
67	医療法人来光会尾洲病院	一宮市津井町小日比野字新太37
68	大橋会第一病院	一宮市羽衣1-6-12
69	一宮西病院	一宮市四明字平1
70	稲沢市民病院	稲沢市長東町100
71	愛知県厚生農業協同組合連合会稲沢厚生病院	稲沢市祖父江町本甲拾町野7
尾 張 北 部 医 療 圏		
72	愛知県心身障害者コロニー中央病院	春日井市神懸町713-8
73	春日井市民病院	春日井市鷹来町1-1-1
74	医療法人徳洲会名古屋徳洲会総合病院	春日井市高蔵寺町北2-52
75	医療法人社団草峰会真海記念病院	春日井市西岡町字大洞681-47
76	医療法人三仁会あさひ病院	春日井市下原町字村東2090
77	小牧市民病院	小牧市常盤1-20
78	社会医療法人志聖会総合中央病院	大山市大字五郎丸字二夕子塚6
79	大山駅西病院	大山市大字山字高見町11
80	愛知県厚生農業協同組合連合会江南厚生病院	江南市高屋町大松原137
81	さくら総合病院	丹羽郡大口町新宮1-129
知 多 半 島 医 療 圏		
82	半田市立半田病院	半田市東津町2-29
83	愛知県厚生農業協同組合連合会知多厚生病院	知多郡美浜町大字河和字西谷81-6
84	常清市民病院	常清市飛音台3-3-3
85	公立西知多総合病院	東海市中之池3-1-1
86	小嶋病院	東海市大田町後田97
87	国立研究開発法人国立長寿医療研究センター	大府市森岡町7-430
88	あいち小児保健医療総合センター	大府市森岡町7-426
89	医療法人共和会共和病院	大府市堀田町2-123
西 三 河 北 部 医 療 圏		
90	愛知県厚生農業協同組合連合会豊田厚生病院	豊田市清水町伊保原500-1
91	愛知県厚生農業協同組合連合会足助病院	豊田市岩神町仲田20

救急科

医療機関名	所在地
名古屋市中区東区医療センター	名古屋市中区東区若水1-2-23
名古屋第一赤十字病院	名古屋市中村区道下町3-35
名古屋セントラル病院	名古屋市中村区太閤3-7-7
独立行政法人国立病院機構名古屋医療センター	名古屋市中区三の丸4-1-1
名古屋大学医学部附属病院	名古屋市中区錦町65
名古屋第二赤十字病院	名古屋市中区区妙見町2-9
名古屋市中区立病院	名古屋市中区瑞穂区瑞穂町字川澄1
みなと医療生活協同組合協立総合病院	名古屋市中区五番町4-33
名古屋救済会病院	名古屋市中川区松平町4-66
藤田医科大学びんね病院	名古屋市中川区尾頭橋3-6-10
独立行政法人地域医療機能推進機構中京病院	名古屋市中南区三條1-1-10
大同病院	名古屋市中区白鳥町9
名古屋市立緑市民病院	名古屋市中区緑区柳見が丘1-77
名古屋記念病院	名古屋市天白区平針4-305
医療法人済衆館済衆館病院	北名古屋市藤田西村前111
尾張東部医療センター	弥富市前ヶ須町南本田396
藤田医科大学病院	愛知県豊田県豊田4-98
愛知医科大学病院	長久手市岩作雁又1-1
一宮市立市民病院	一宮市文京2-2-22
総合大権会病院	一宮市桜1-9-9
一宮西病院	一宮市晴明字平1
春日井市民病院	春日井市鷹米町1-1-1
医療法人徳洲会名古屋徳洲会総合病院	春日井市高藤寺町北2-52
小牧市民病院	小牧市常盤1-20
愛知県厚生農業協同組合連合会江南厚生病院	江南市高屋町大松原137
半田市立半田病院	半田市東洋町2-29

救急科

27 公立西知多総合病院	東海市中之池3-1-1
28 あいち小児保健医療総合センター	大府市森岡町7-426
29 愛知県厚生農業協同組合連合会豊田厚生病院	豊田市浄水町伊保原500-1
30 岡崎市民病院	岡崎市南隆寺町字五所合3-1
31 医療法人教友会宇野病院	岡崎市中岡崎町1-10
32 愛知県厚生農業協同組合連合会安城更生病院	安城市安城町東広野28
33 社会医療法人財団新和会八千代病院	安城市住吉町2-2-7
34 豊橋市民病院	豊橋市青竹町字八間西50
35 豊川市民病院	豊川市八幡町野路23

病 理 診 断 科

医 療 機 関 名	所 在 地
愛知県がんセンター中央病院	名古屋市中区三の丸4-1-1
名古屋国立東部医療センター	名古屋市中区若水1-2-23
名古屋国立西部医療センター	名古屋市中区平手町1-1-1
名鉄病院	名古屋市中区栄生2-26-11
名古屋第一赤十字病院	名古屋市中区道下町3-35
独立行政法人国立病院機構名古屋医療センター	名古屋市中区三の丸4-1-1
名古屋大学医学部附属病院	名古屋市中区区鶴舞町65
名古屋第二赤十字病院	名古屋市中区区妙見町2-9
名古屋国立大学病院	名古屋市中区瑞穂区瑞穂町字川原1
名古屋救済会病院	名古屋市中区区松年町4-66
名古屋共立病院	名古屋市中区区法華1-172
藤田医科大学はんだ病院	名古屋市中区区尾頭橋3-6-10
独立行政法人労働者健康安全機構中部労災病院	名古屋市中区区港明1-10-6
独立行政法人地域医療推進機構中京病院	名古屋市中区区三條1-1-10
大同病院	名古屋市中区区白水町9
名古屋国立緑市民病院	名古屋市中区区瀬見が丘1-77
総合病院南生協病院	名古屋市中区区南大高2-204
名古屋記念病院	名古屋市中区区平針4-305
はるひ呼吸器病院	瀬須市春日流6番地1
津島市民病院	津島市橋町3-73
愛知県厚生農業協同組合連合会海部病院	弥富市前ヶ須町南木田396
公立陶生病院	瀬戸市西追分町160
独立行政法人労働者健康安全機構旭労災病院	尾張旭市平子町北61
藤田医科大学病院	豊明市香掛町田染ヶ畑1-98
愛知医科大学病院	長久手市岩作雁又1-1
一宮市立市民病院	一宮市文京2-2-22
総合大健会病院	一宮市袋1-9-9
一宮西病院	一宮市開明字平1

病 理 診 断 科

医 療 機 関 名	所 在 地
愛知県心身障害者フロンティア中央病院	春日井市神屋町713-8
春日井市民病院	春日井市鷹来町1-1-1
小牧市民病院	小牧市常盤町1-20
愛知県厚生農業協同組合連合会江南厚生病院	江南市高屋町大松原137
半田市立半田病院	半田市東洋町2-29
公立西知多総合病院	東海市中之池3-1-1
国立研究開発法人国立長寿医療研究センター	大府市森岡町7-430
愛知県厚生農業協同組合連合会豊田厚生病院	豊田市浄水町伊保原500-1
トヨタ記念病院	豊田市平和町1-1
愛知県がんセンター愛知病院	岡崎市大町字栗宿18
岡崎市民病院	岡崎市高徳寺町字五所3-1
刈谷豊田総合病院	刈谷市住吉町5-15
愛知県厚生農業協同組合連合会安城夏生病院	安城市安城町東込畔28
社会医療法人財田新和会八千代病院	安城市住吉町2-2-7
西尾市民病院	西尾市熊味町上池原6
豊橋市民病院	豊橋市青竹町字八間西50
成田記念病院	豊橋市羽根井本町134
豊川市民病院	豊川市八幡町野路23

臨床検査科

医療機関名	所在地
1 愛知県がんセンター中央病院	名古屋市中千種区麩子蔵1-1
2 名古屋第一赤十字病院	名古屋市中村区道下町3-35
3 名古屋市立大学病院	名古屋市中千種区瑞穂町字川越1
4 大同病院	名古屋市中千種区白水町9
5 一宮西病院	一宮市開明字平1
6 愛知県厚生農業協同組合連合会江南厚生病院	江南市高屋町大松原137
7 あいち小児保健医療総合センター	大府市森町7-426
8 愛知県厚生農業協同組合連合会豊田厚生病院	豊田市浄水町伊保原500-1
9 愛知県がんセンター愛知病院	岡崎市大町字栗宿18
10 岡崎市市民病院	岡崎市高屋町字五所合3-1
11 愛知県厚生農業協同組合連合会安城更生病院	安城市安城町東広原28
12 社会医療法人財団新和会八千代病院	安城市住吉町2-2-7

麻酔科

医療機関名	所在地
1 愛知県がんセンター中央病院	名古屋市中千種区麩子蔵1-1
2 名古屋市立東部医療センター	名古屋市中千種区若水1-2-23
3 国家公務員共済組合連合会東海病院	名古屋市中千種区千代田橋1-1-1
4 医療法人吉田病院	名古屋市中千種区大久手町5-19
5 医療法人緑が丘はちや整形外科病院	名古屋市中千種区未通2-4
6 愛知学院大学歯学部附属病院	名古屋市中千種区未通2-11
7 名古屋ハートセンター	名古屋市中千種区砂田橋1-1-14
8 名古屋市立西部医療センター	名古屋市中千種区平手町1-1-1
9 大塚病院	名古屋市中千種区大曾根2-9-34
10 社会医療法人愛生会総合上飯田第一病院	名古屋市中千種区上飯田北町2-70
11 名岐病院	名古屋市中千種区栄生2-26-11
12 名古屋第一赤十字病院	名古屋市中村区道下町3-35
13 名古屋セントラル病院	名古屋市中村区太陽3-7-7
14 独立行政法人国立病院機構名古屋医療センター	名古屋市中区三の丸4-1-1
15 国家公務員共済組合連合会名城病院	名古屋市中区三の丸1-3-1
16 NTT西日本東海病院	名古屋市中区松原2-17-5
17 医療法人聖真会本山記念病院	名古屋市中区千代田3-11-20
18 名古屋大学医学部附属病院	名古屋市中区鶴舞町65
19 名古屋第二赤十字病院	名古屋市中区妙見町2-9
20 医療法人公正会安井病院	名古屋市中区滝子町27-19
21 社会福祉法人聖霊会聖霊病院	名古屋市中区川名山町56
22 名古屋市立大学病院	名古屋市中区瑞穂区瑞穂町字川邊1
23 医療法人三寿会順徳病院	名古屋市中区沢上1-3-20
24 医療法人杏園会熱田リハビリテーション病院	名古屋市中区六番1-1-19
25 水谷病院	名古屋市中区金山町1-4-3
26 みなと医療生活協同組合立総合病院	名古屋市中区五番町4-33
27 名古屋経済会病院	名古屋市中区松年町4-66
28 医療法人聖真会幸田仁愛病院	名古屋市中区東新田2-178
29 名古屋共立病院	名古屋市中区法華1-172
30 藤田医科大学びんたね病院	名古屋市中区尾頭橋3-6-10
31 独立行政法人労働者健康健全機構中部労災病院	名古屋市中区港明1-10-6
32 独立行政法人地産医療連携推進機構中京病院	名古屋市中区三条1-1-10
33 医療法人笠寺病院	名古屋市中区松池町3-19

麻酔科

34	大同病院	名古屋南区白水町9
35	医療法人山和会山口病院	名古屋南区加藤本通3-28
36	ヤトウ病院	名古屋守山区西新14-2
37	名古屋市立緑市民病院	名古屋緑区潮見が丘1-77
38	第一なる病院	名古屋緑区細口1-210
39	総合病院南生協病院	名古屋緑区南大高2-204
40	独立行政法人国立病院機構東名古屋病院	名古屋名東区梅森5-101
41	名古屋記念病院	名古屋天白区平針4-305
42	医療法人済栄館済栄協病院	北名古屋市畑田西村前111
海部医療圏		
43	津島市民病院	津島市藤町3-73
44	医療法人宏徳会安藤病院	津島市彦白町半池72-1
45	愛知県厚生農業協同組合連合会海南病院	弥富市前ヶ須町南本田396
46	あま市民病院	あま市甚目寺畦田1
尾張東部医療圏		
47	公立陶生病院	瀬戸市西追分町160
48	独立行政法人労働者健康安全機構旭労災病院	尾張旭市平字町北61
49	稲沢病院藤田こころケアセンター	豊明市栄町南3-879
50	藤田医科大学病院	豊明市香掛町田染ヶ廻1-98
51	医療法人大医会日進おどり病院	日進市折戸町西田面110
52	医療法人橋会東名病院	長久手市作田1-1110
53	愛知医科大学病院	長久手市岩作雁又1-1
54	あいち肝胆膵ホスピタル	愛知東郷町春木白土1-217
尾張西部医療圏		
55	一宮市立市民病院	一宮市文京2-2-22
56	総合大橋会病院	一宮市松1-9-9
57	医療法人泰玄会泰玄会病院	一宮市東五郎字備前1-1
58	医療法人山下病院	一宮市中町1-3-5
59	一宮西病院	一宮市関原字平1
60	稲沢市民病院	稲沢市長束町沼100
61	愛知県厚生農業協同組合連合会稲沢厚生病院	稲沢市祖父江町本甲拾町野7
尾張北部医療圏		
62	愛知県心身障害者コロニー中央病院	春日井市神屋町713-8
63	春日井市民病院	春日井市鷹来町1-1-1
64	医療法人徳洲会名古屋徳洲会総合病院	春日井市高藤寺町北2-52

麻酔科

65	医療法人社団喜峰会東海記念病院	春日井市廻間町字大洞681-47
66	医療法人三仁会あさひ病院	春日井市下原町字村東2090
67	小牧市民病院	小牧市常盤1-20
68	小牧第一病院	小牧市中央5-39
69	社会医療法人聖恵会総合中央病院	大山市大字五郎丸字二夕子塚6
70	あいちせほお病院	大山市大字五郎丸字上池31-1
71	愛知県厚生農業協同組合連合会江南厚生病院	江南市高屋町大松原137
72	岩倉病院	岩倉市川井町北海戸1
73	さくら総合病院	丹羽郡大口町新宮1-129
知多半島医療圏		
74	半田市立半田病院	半田市東洋町2-29
75	愛知県厚生農業協同組合連合会知多厚生病院	知多郡美浜町大字河和字原谷81-6
76	石川病院	知多郡武豊町字七ツリ田23
77	常滑市民病院	常滑市飛香台3-3-3
78	公立西知多総合病院	東海市中ノ池3-1-1
79	国立研究開発法人国立長寿医療研究センター	大府市森岡町7-430
80	あいち小児保健医療総合センター	大府市森岡町7-426
西三河北部医療圏		
81	愛知県厚生農業協同組合連合会豊田厚生病院	豊田市清水町伊豆原500-1
82	医療法人清慈会輸木病院	豊田市月見町1-10-8
83	医療法人社団以心会中野胃腸病院	豊田市駒新町金山1-12
84	医療法人豊寿会斉藤病院	豊田市四郷町森前165-1
85	医療法人愛知会胃腸科肛門科家田病院	豊田市秋部西町城ヶ廻11-1
86	医療法人慈和会吉田整形外科病院	豊田市御立町7-100
87	トヨタ記念病院	豊田市平和町1-1
西三河南部医療圏		
88	愛知県がんセンター愛知病院	岡崎市久町字栗宿18
89	岡崎市民病院	岡崎市高隆寺町字五所合3-3-1
90	医療法人鉄友会宇野病院	岡崎市牛岡崎町1-10
91	北斗病院	岡崎市仁木町字川越17-33
西三河南部西医療圏		
92	碧南市民病院	碧南市平和町3-6
93	小林記念病院	碧南市新川町3-88
94	刈谷豊田総合病院	刈谷市住吉町5-15
95	医療法人明和会辻村外科病院	刈谷市井ヶ谷町桜島20-1

内科

1901	西山クリニック	東郷町諸輪下市36
1902	特別養護老人ホームイーストヴィレッジ診療所	東郷町清水下橋田446-1104
1903	まつもとクリニック	東郷町清水菅目97
1904	社会福祉法人兼徳会 エイ・ビィ諸輪健康管理室	東郷町諸輪字後山60-5
1905	本多医院	東郷町北山台1-3-9
1906	特別養護老人ホームフィロソフィア診療室	東郷町大字和合字南政谷310
	尾張西薬部	
1907	愛知県一宮保健診療所	一宮市古金町1丁目3
1908	愛厚ホーム一宮苑診療所	一宮市大和町羽柴字築間70
1909	慶北ハートクリニック	一宮市千秋町加藤島字清水77
1910	あさひクリニック	一宮市今伊勢町吉後宮代1J-1
1911	浅井耳鼻咽喉科医院	一宮市木曾川町里小牧清水50
1912	浅井森医院	一宮市浅井町東浅井60
1913	あさのこどもクリニック	一宮市萩原町西柳堂字社宮司29
1914	あさの内科クリニック	一宮市美町刺光寺15-1
1915	朝日荘診療所	一宮市明地字西阿古井1番地
1916	朝宮加藤医院	一宮市萩原町朝宮加藤神1-1
1917	あらいファミリークリニック	一宮市南小宮字大目135
1918	安藤医院	一宮市開明字乾土04-1
1919	一宮市中保健センター	一宮市東船町3丁目2番地
1920	一宮市西保健センター	一宮市東五城字備前12番地
1921	一宮市北保健センター	一宮市木曾川町黒田字中宿橋の町27
1922	一宮市休日・夜間急病診療所	一宮市豊船町3丁目2番地
1923	一宮市浅井老人いこいの家付属診療所	一宮市浅井町前野字百蔵34
1924	一宮市北方老人いこいの家付属診療所	一宮市北方町北方字新築下144番地
1925	一宮市奥としよりの家付属診療所	一宮市奥町字八瀬町28番地
1926	一宮市丹波老人いこいの家付属診療所	一宮市丹波町多加木三丁目5-11
1927	一宮市千秋老人いこいの家付属診療所	一宮市千秋町佐野字下川田48-1
1928	一宮市時之島老人いこいの家付属診療所	一宮市時之島字札花8番地の1
1929	一宮市神山としよりの家付属診療所	一宮市平和1-12-17
1930	一宮市萩原老人福祉センター付属診療所	一宮市萩原町東宮宮字蓮原48
1931	一宮市萩の里特別養護老人ホーム	一宮市萩原町東宮宮字蓮原36番地の1
1932	一宮市養老老人いこいの家付属診療所	一宮市光明寺字基字37番地の1
1933	いくた内科クリニック	一宮市奥町字三出104-1

内科

1934	医療法人 雄仁会 石黒クリニック	一宮市今伊勢町新神戸字九反町62
1935	いしづろ内科	一宮市本町4丁目10の8
1936	いしだ内科クリニック	一宮市今伊勢町高野字東瀬古60-1
1937	いずみ福祉園診療所	一宮市浅井町西浅井式部家47
1938	磯村医院	一宮市千秋町佐野字五反田11番地
1939	いそむらファミリークリニック	一宮市丹羽字古屋敷2-1
1940	一般社団法人きよ総合健康センターあいち診療所	一宮市本町2-2-11 JBS 宮ビル503号室
1941	一宮むすび心療内科	一宮市真清田二丁目3番20号
1942	医療法人 雄仁会 一宮整形外科	一宮市下沼町4丁目8番地
1943	医療法人 いつき会 いつきクリニック一宮	一宮市大和町毛受字土庫47-1
1944	いとう整形外科	一宮市浅井町西浅井字郷西01-1
1945	いとう内科循環器科	一宮市小僧中島字青平口94-1
1946	穂道医院	一宮市浅井町江森字浅光寺13番地
1947	井上内科クリニック	一宮市開明字東沼85
1948	今伊勢よしかわクリニック	一宮市今伊勢町本神戸字切東29番地1
1949	医療法人 荻太会 今川内科	一宮市萩原町朝宮字米園37
1950	岩田循環器クリニック	一宮市住吉一丁目23-8
1951	入山医院	一宮市小僧中島東東輪岡分45
1952	うかいファミリークリニック	一宮市栄一丁目2-10 フェーンクラブオレストフロントIF
1953	宇野医院	一宮市三条字エグロ78-1
1954	おおにしプレストウインズクリニック	一宮市開明字畑原14番地1
1955	医療法人 大山医院	一宮市大赤見字八幡西5
1956	医療法人 清心会 大久保外科	一宮市富士1-8-18
1957	太田内科クリニック	一宮市北今字辻新7-1
1958	おしお内科	一宮市木曾川町黒田字西町137-1
1959	小野木外科	一宮市千秋町佐野字工高前46-1
1960	介護老人福祉施設えもり医療室	一宮市浅井町江森字浅光寺16番地1
1961	介護老人福祉施設いむと医療室	一宮市浅井町黒岩字宮東7-1
1962	介護老人福祉施設サンパル一宮診療所	一宮市木曾川町里小牧字乾原148番地
1963	介護老人福祉施設丹陽園医療室	一宮市丹波町九日市藤字新瀬家85番地
1964	開野クリニック	一宮市開明字萩東39番地
1965	寛醫院	一宮市小僧中島北平口15
1966	加藤内科クリニック	一宮市北風通6-6-6
1967	医療法人 かすが内科	一宮市大和町南高井字宮腰1

内科

1968	可世水耳鼻咽喉科	一宮市高村六区田3
1969	医療法人 曹風会 加藤クリニック	一宮市八幡4-7-28
1970	かとうファミリークリニック	一宮市今伊勢町本神戸和田東18番地
1971	かみやファミリークリニック	一宮市木曾川町間冠奥116番地1
1972	かわむら内科循環器科	一宮市明地字油屋前52-1
1973	神田後藤クリニック	一宮市木曾川町外割田字芳地189
1974	医療法人 岸内科	一宮市浅野字古盛敷49番地
1975	きそがわ不眠クリニック	一宮市木曾川町里小牧寺東172
1976	きたおわが在宅医療クリニック	一宮市多加木4丁目31番地46
1977	きはしクリニック	一宮市大和町毛愛字取屋敷73
1978	きむら胃腸科・外科・内科	一宮市牛町通4丁目35番2
1979	木村クリニック	一宮市松峰通1丁目22番
1980	木村医院	一宮市八幡1-6-6
1981	くまざわ医院	一宮市瀬部字深山22
1982	くまはら医院	一宮市上祖父江字新田町-1
1983	クリニックちあき	一宮市千秋町加藤馬場字松下14番1
1984	高齢者福祉施設新和楽荘医療室	一宮市萩原町東重蓮原24-1
1985	孝友クリニック	一宮市北小牧字道上55-1
1986	医療法人 こさわクリニック	一宮市木曾川町黒田字西新田中の切20-2
1987	この内科	一宮市東五城字大平塚37番地
1988	医療法人 香風会 こだま内科クリニック	一宮市栄四丁目1番地1
1989	五藤医院	一宮市木曾川町里小牧町方170
1990	後藤小児科医院	一宮市萩原町萩原1322-10
1991	ごと内科クリニック	一宮市西萩原砂楽寺前1298-3
1992	特別養護老人ホームコムネックスみずほ内科診療所	一宮市木曾川町里小牧字寺東200番地
1993	酒井内科	一宮市萩原町萩原字替土43番地
1994	医療法人 穂原会 坂田内科	一宮市大赤見字神明敷8
1995	桜井クリニック	一宮市大江1-6-10
1996	ささい小児科	一宮市千秋町浅野羽根字北裏8
1997	塩津内科	一宮市貴船一丁目11番9 第2イケンビル1階
1998	しみず内科クリニック	一宮市本町四丁目21-7
1999	しみずファミリークリニック	一宮市大和町馬引字柳丘2136-2
2000	杉田内科	一宮市千原字二ツ塚22
2001	すぎやま内科クリニック	一宮市今伊勢町宮後字郷東36

内科

2002	鈴木クリニック	一宮市三条字郷東35-1
2003	医療法人 墨医院	一宮市木曾川町玉ノ半字八尾145
2004	医療法人厚馬会 瀬川医院	一宮市島村字下老光寺1番地
2005	節内科クリニック	一宮市栄本一丁目18-23
2006	セベ心療クリニック	一宮市瀬部字山伏66番地の1
2007	しがファミリークリニック	一宮市浅井町大日比野2076-1
2008	大森会クリニック	一宮市大江一丁目8番2号
2009	たいようクリニック	一宮市開明字新田11
2010	高柳堂内科	一宮市今伊勢町本神戸字東出9-1
2011	消化器内科クリニック	一宮市神山1丁目4番2号
2012	内科・小児科・耳鼻咽喉科田中医院	一宮市桜2-2-1
2013	田中クリニック	一宮市本町4丁目19番24号
2014	田中内科クリニック	一宮市北今字霞山12番1
2015	たに在毛クリニック	一宮市栄広一丁目8番8号 ファントシアビル2F
2016	丹藤クリニック	一宮市伝法寺10丁目1番地20
2017	地域医療型特別養護老人ホーム風の苑マリア医療室	一宮市今伊勢町馬場字新瀬占55-1
2018	地域医療型特別養護老人ホームたんぽぽほの里医療室	一宮市時之島字大東21番地
2019	つばハートクリニック	一宮市大和町妙興寺字徳法寺前29-2
2020	どうけ内科クリニック	一宮市伝法寺1丁目1番地8
2021	あいぶの里医療室	一宮市浅井町西滝戸字余陸寺45-1
2022	特別養護老人ホーム ウェルコートみづほ	一宮市浅井町尾四字向者163番地の2
2023	特別養護老人ホームたんぽぽほの里医療室	一宮市千秋町加茂字滝戸22
2024	特別養護老人ホームたんぽぽほの里医療室	一宮市千秋町加藤馬場字松下60番地
2025	特別養護老人ホームちあき医療室	一宮市千秋町小山字山王22番地1
2026	特別養護老人ホームちあき第二医療室	一宮市千秋町小山字山王21番地1
2027	特別養護老人ホーム栗栗の郷医療室	一宮市島村字六区田60番地
2028	特別養護老人ホームアルメンタみづほ内科診療所	一宮市三条字野間26-1
2029	特別養護老人ホームまつかぜ医療室	一宮市開明字柳苗代13
2030	つづい内科クリニック	一宮市花池2-11-20
2031	富田医院	一宮市野口2丁目16-9
2032	とみづかクリニック	一宮市富塚字刈畑4
2033	とみだクリニック	一宮市木曾川町黒田十一の通り7-1
2034	豊田合成株式会社西工場診療所	一宮市明地字東下城40
2035	中島医院	一宮市東五城大平塚14-1

内科

2036	西御堂の里三笠診療所	宮市萩原町西御堂字東第1-1
2037	西脇医院	宮市浅野字馬場36
2038	二丁目診療所	宮市栄4丁目1-5 エースビル702号
2039	野口内科	宮市三条橋南第37-1
2040	のぞみケアクリニック	宮市木曾川町黒田字北第2の702番1階102号
2041	野田泌尿器科クリニック	宮市菟籠3丁目1番1号
2042	内科のがき	宮市野口1-9-7
2043	野村医院	宮市大志1-9-28
2044	医療法人 菊友会 野村内科	宮市多加木三丁目4番3号
2045	医療法人 厚徳会 榎本内科クリニック	宮市萩原町河田方字三味浦55-1
2046	医療法人 はらだ内科クリニック	宮市農町南目黒14
2047	はるかメンタルクリニック	宮市小赤見字秋吉43番地1
2048	伴医院	宮市西島町3丁目55番地
2049	久屋クリニック-宮院	宮市文京2丁目9番11
2050	ひのクリニック	宮市本町3-8-11
2051	皮膚科内科よこたクリニック	宮市木曾川町里小牧字寺東174-2
2052	ひまわりクリニック丹西	宮市築港道1-8-23
2053	平野内科	宮市緑2丁目13番地1
2054	医療法人 宏正会 ひらまつ小児クリニック	宮市浜町2-2-18
2055	藤クリニック	宮市木曾川町黒田一の里25番1
2056	藤本整形外科	宮市木曾川町間沼第2472-1
2057	社会福祉法人 特別養護老人ホーム プチ・プレージュール	宮市大和町於保字丹波6番地3
2058	医療法人 秋桜会 真清田クリニック	宮市真清田2-4-19
2059	松原クリニック	宮市木曾川町里小牧字東備原15
2060	医療法人 愛社会 松前内科医院	宮市浅野字萩原野50-1
2061	丸井医院	宮市本町3丁目10番25-2号
2062	みらいクリニック	宮市神山町2丁目10番地6
2063	みずの内科クリニック	宮市西大海道字宅第51
2064	宮田クリニック	宮市光明寺字天王薬104
2065	宮地内科医院	宮市松3-1-11
2066	宮本医院	宮市今伊勢町本神戸字山王1
2067	みづほクリニック	宮市浅井町尾崎字向春139
2068	むらさきクリニック	宮市森本3丁目11-1
2069	オクダワンたなかファミリークリニック	宮市奥町字宮前45-1

内科

2070	森医院	宮市起東第85
2071	森クリニック	宮市本町4丁目21-27
2072	森中央クリニック	宮市萩原町西宮重字東光堂18
2073	森内科	宮市栄2-5-13
2074	医療法人 悠彩会 森浦内科	宮市牛町通1-26
2075	医療法人 聖恵会 やまだクリニック	宮市花池四丁目16番24号
2076	大和南クリニック	宮市大和町於保字上22
2077	柳川クリニック	宮市高田字向知24
2078	YUKI皮膚科クリニック	宮市時之鳥字四ツ社2
2079	吉田内科医院	宮市新生2-15-17
2080	医療法人 米本医院	宮市末広3-8-14
2081	横井クリニック	宮市起字用水第48-1
2082	渡辺外科	宮市平和3-3-13
2083	愛厚はなのさの里診療所	福沢市祖父江町祖父江津村3-2
2084	荒尾内科・耳鼻咽喉科	福沢市梅須賀町7丁目31
2085	福垣医院	福沢市井之口大宮町85
2086	医療法人 階沢クリニック	福沢市福沢町前田210
2087	福沢市医師会休日急病診療所	福沢市中野宮町60
2088	福沢市保健センター	福沢市福沢町前田305番地の16
2089	福沢市保健センター-祖父江支所	福沢市祖父江町山崎城塚275番地1
2090	いなかまこころのクリニック	福沢市重本4丁目92-1
2091	癒しの森メンタルクリニック	福沢市松下1-7-24カカビ1階
2092	岩田内科	福沢市下津穂所1-2-3
2093	おおこうち内科クリニック	福沢市祖父江町碓方上切6-7
2094	大里クリニック	福沢市高重中町118-1
2095	大島クリニック	福沢市祖父江町三丸浪駅通105番地
2096	おみさき内科	福沢市福島第6丁目36
2097	こどものお医者さん おおわくクリニック	福沢市祖父江町祖父江高熊408-1
2098	オリーブ内科クリニック	福沢市正明寺3-191
2099	医療法人 佳善会 尾張西クリニック	福沢市平和町須ヶ谷馬場712-3
2100	かげやまクリニック	福沢市祖父江町碓方西第31
2101	かじろファミリークリニック	福沢市下津住吉23
2102	神谷医院	福沢市駅前2-19-17
2103	かわらわらクリニック	福沢市大塚北6丁目50

内科

2104	きたやまクリニック	稲沢市稲沢北山18番地
2105	きむら内科内分診・糖尿科クリニック	稲沢市大塚北9丁目79番1
2106	こうのみクリニック	稲沢市国府宮4丁目19-1
2107	株式会社サカイナヤマ医務室	稲沢市奥田酒伊町1
2108	「(医) 悠美」インギキ&カズニ整形外科	稲沢市日下部北町4丁目43-1
2109	社会福祉法人兼風会 医務室(大和の里)	稲沢市六角堂東町1丁目3番地6
2110	障害者支援施設ひまな医療室	稲沢市西津口町柳東54番地
2111	伸医院	稲沢市西津口町柳東54番地
2112	杉原内科外科医院	稲沢市日下部松野町1-221
2113	鈴木クリニック	稲沢市正明寺2丁目17番5号
2114	セブンペナルクリニック	稲沢市小池4丁目122
2115	ソニーグループヘルスケアコミュニケーションズ稲沢支店 健康管理室	稲沢市大塚南4丁目30
2116	たいらクリニック	稲沢市大塚南4丁目30
2117	胃腸科外科たちクリニック	稲沢市大塚町三條田42-1
2118	医療法人美善会 田中医院	稲沢市西町2丁目2番7号
2119	医療法人 田中内科医院	稲沢市祖父江町祖父江北川原73番地
2120	医療法人 余医院	稲沢市井之口北柳町232
2121	特別養護老人ホーム 寿敬園医務室	稲沢市平和町柳音堂東海保33番地
2122	特別養護老人ホーム ササの療養所	稲沢市船橋町江向193番地1
2123	特別養護老人ホーム 信電 医務室	稲沢市大塚北9丁目45番地
2124	特別養護老人ホーム 祖父江グリーンハウス医務室	稲沢市祖父江町祖父江中15番地
2125	特別養護老人ホーム 第二大和の里医務室	稲沢市井堀野町口町27番地
2126	豊田合成株式会社稲沢工場診療所	稲沢市北島町米屋1
2127	豊田合成株式会社 井之口診療所	稲沢市井之口町中四反畑4500
2128	豊田合成株式会社 技術センター診療所	稲沢市北島町西之町30
2129	豊田合成株式会社 西津口工場診療所	稲沢市西津口町第二畑1番地1
2130	豊田合成株式会社 平和町工場診療所	稲沢市平和町下三宅折口710
2131	日本軽金属(株)名古屋工場診療所	稲沢市小池1-11-1
2132	松木クリニック	稲沢市平和町下起南146-1
2133	ハーモニーランドクリニック	稲沢市稲高5丁目2
2134	花井医院	稲沢市奥田切町183番地
2135	東浦内科医院	稲沢市正明寺一丁目18番18号
2136	平和医院	稲沢市平和町西光坊新町101
2137	三菱電機(株)稲沢製作所健康増進センター	稲沢市菱町1

内科

2138	吉川醫院	稲沢市井之口小番戸町8
2139	宮崎外科	稲沢市西町3丁目224
2140	宮下医院	稲沢市平金森町78-2
2141	医療法人 藤上内科クリニック	稲沢市祖父江町藤上本郷929-8
2142	やまかみ内科循環器科	稲沢市一色中屋敷町153-1
2143	山田内科呼吸器科	稲沢市天池光田町9-2
2144	医療法人 湖栄会 山村外科	稲沢市小池1-4-25
2145	医療法人 心友会 吉田内科循環器科	稲沢市治郎丸椿町3番地
2146	グループウォーク稲沢クリニック	稲沢市長野7丁目1番2号 リーフウォーク稲沢1F
2147	医療法人 わたなべ医院	稲沢市祖父江町祖父江南川原67-10
尾 張 北 部 医 療 圏		
2148	岩成台診療所	春日井市岩成台6-2-3 岩成台団地19-1
2149	医療法人 勝川医院	春日井市若草通1-12
2150	須賀医院	春日井市神領町2-12-12
2151	底谷川医院	春日井市坂下町3-460
2152	藤上自衛隊春日井駐屯地医務室	春日井市西山町無番地
2153	パナソニックエレクトロニクス株式会社 本社工場健康管理室	春日井市瀬菜町字下田4017
2154	だんざ内科クリニック	春日井市牛山町245-3
2155	吉田小児科	春日井市不二が丘1-102
2156	医療法人 中央会 中央台診療所	春日井市中央台2-3-2 中央台228棟
2157	稲田医院	春日井市田原町1654
2158	大手外科クリニック	春日井市大手町72-70
2159	小松原内科	春日井市坂下町5-1215-742
2160	片山内科こどもクリニック	春日井市高藤寺町5-14-13
2161	同仁医院	春日井市勝川町15-105
2162	医療法人 北浦医院	春日井市美濃町3-46
2163	桃井内科クリニック	春日井市勝川町西2-5
2164	青木内科クリニック	春日井市如意町7-12-10
2165	春日井保健研診療室	春日井市祐井町2-31
2166	岡島内科	春日井市小野町6-29
2167	特別養護老人ホーム 緑苑診療所	春日井市廻間町字神原703-1
2168	医療法人 俊友会 渡辺整形外科	春日井市廻間町681-159
2169	医療法人 俊秀会 肛門科安藤外科	春日井市若草通3-39
2170	医療法人 啓生会 春日井クリニック	春日井市砂巻町3-25

外科

609	四軒家整形外科クリニック	尾張旭市庄南町2-8-7
610	あらかわ病院	尾張旭市大久手町中松原39
611	さかい皮ふ科	尾張旭市東印場町2-2-15
612	医療法人医心会 かずクリニック	尾張旭市南本池町原町2-8
613	すなの家庭医診察所	尾張旭市柏井町新築256番地1
614	せとかいどろ花井クリニック	尾張旭市印場元町3-4-5
615	日比野外科	尾張旭市東栄町3丁目1-5
616	日本中央産科会中京親馬場人診察所	豊明市間米町東田225
617	深谷胃腸科外科	豊明市大久伝町西54-6
618	前原外科・整形外科	豊明市阿野町西の南戸16-1
619	くまべ整形外科	豊明市二村台7-17-11
620	社会福祉法人福田会 障害者支援施設ゆたか診療所	豊明市栄町大根1-143
621	医療法人豊明クリニック	豊明市新栄町2-133
622	医療法人美月会 前後整形外科内科クリニック	豊明市阿野町清55-1
623	河本整形外科	豊明市新田町藤13-1
624	やまだ形成外科・内分科内科クリニック	豊明市前後町大森間1448-11
625	杉上クリニック	日進市岩崎町芦刈町87-1
626	愛知学院大学保健センター	日進市岩崎町阿良池12
627	しんあいクリニック	日進市岩崎町北高上44-4
628	佐藤クリニック	日進市米野木町丁田20-1
629	梅森クリニック	日進市梅森台5-75
630	医療法人杉本クリニック	日進市赤池1-3001 第25オ一シャンプラザ3階
631	のだ整形外科	日進市竹の山5-1601
632	こめのきひろし整形外科	日進市米野木町池田152-2
633	平針かこ整形外科	日進市赤池町屋下310
634	富田整形外科	日進市浅田町東田面94-3
635	日進胃腸科・外科	日進市栄3-1204
636	きまたクリニック	日進市赤池南2-111
637	アガベクリニック	日進市折戸町赤三ヶ入61
638	三本木クリニック	日進市三本木町柳屋間2-1
639	日進すずき整形外科	日進市栄3-2002
640	あかいけ耳鼻いんこう科	日進市赤池町屋下394番地1
641	たけのやま皮ふ科	日進市竹の山二丁目2504番1
642	梅森台レオ整形外科・ヒブ科	日進市梅森台4丁目168番地

外科

643	加藤整形外科	長久手市真行田84
644	愛知医科大学保健体育施設診療所	長久手市岩作雁又1-1
645	二宮整形外科	長久手市大久保山806
646	はるかすき皮ふクリニック	長久手市桜作1313
647	名古屋脳神経外科クリニック	長久手市下川原10-1
648	ヒロ整形外科クリニック	長久手市山越101-1
649	医療法人 おおた整形外科クリニック	長久手市市分町2丁目101番地
650	朝日が丘整形外科	長久手市下山48-1
651	西郷形成外科	長久手市下山43番7
652	こせんじょう通あんどうクリニック	長久手市仏ヶ根1827
653	医療法人メグ羅輪診療所	東郷町藤輪前田47
654	おごろヶ丘クリニック	東郷町和合ヶ丘1-5-6
655	能登整形外科	東郷町和合林清池110
656	三ツ池整形外科	東郷町兵庫2-1-11
657	特別養護老人ホームイーストヴィレッジ診療所	東郷町津木下織田446-1104
658	まつもとクリニック	東郷町赤木者目97
尾張西 部 医 療 圏		
659	アイエスクリニック	一宮市栄1-10-16
660	あらいクリニック	一宮市今伊勢町宮後宮代11-1
661	朝日診療所	一宮市明池字西阿古井1番地
662	安藤医院	一宮市開明字乾土34-1
663	一宮市休日・夜間急病診療所	一宮市黄粉町3丁目2番地
664	いづる内科	一宮市本町4丁目1028
665	藤村医院	一宮市千秋町佐野字五反田21番地
666	医療法人 恵仁会 一宮整形外科	一宮市下沼町4丁目8番地
667	ひょう整形外科	一宮市浅井町西浅井町51-1
668	福垣医院	一宮市浅井町江森字徳光寺13番地
669	井上内科クリニック	一宮市開明字東沼85
670	今伊勢としかわクリニック	一宮市今伊勢町本神戸字切東29番地1
671	医療法人 岩田整形外科医院	一宮市向山南一丁目7-18
672	つかいファミリークリニック	一宮市栄一丁目2-10 フェアックアレスプロントIF
673	宇野医院	一宮市三条字エグワ8-1
674	おおにしプレス・ヴィンズクリニック	一宮市開明字畑添14番地1
675	医療法人 大山医院	一宮市大赤見字八幡西5

外科

676	医療法人 清心会 大久保外科	-宮市富士1-8-1B
677	小野木外科	-宮市千秋町佐野字工部前46-1
678	介護老人福祉施設いわた医療室	-宮市浅井町黒岩字宮東7-1
679	医療法人 響風会 加藤クリニック	-宮市八幡4-7-28
680	かとりウマヤ整形外科	-宮市大和町南高井字野間89-2
681	かまた整形外科	-宮市開明字東向野18-1
682	神山たかし皮膚科	-宮市平和町三丁目9-2
683	かわい皮フ科クリニック	-宮市開明字善福田21-3
684	仲田俊彦クリニック	-宮市木曾川町外朝田字芳池189
685	きし整形外科	-宮市瀬部字大崎8101
686	きそがわ不妊クリニック	-宮市木曾川町里小牧字寺東172
687	きしクリニック	-宮市大和町毛受字真屋敷73
688	きむら胃腸科・外科・内科	-宮市半野通4丁目38番2
689	木村クリニック	-宮市松降通1丁目22番
690	木村医院	-宮市八幡1-6-6
691	くまおち医院	-宮市瀬部字森山22
692	医療法人 黒田皮膚科	-宮市朝日3-3-16
693	孝友クリニック	-宮市北小瀬字道上55-1
694	こしの内科	-宮市東五城字大平裏37番地
695	俊彦クリニック	-宮市平和町丁目6番11号
696	桜井クリニック	-宮市大江1-6-10
697	柴田皮膚科	-宮市本町2丁目3-19
698	じゅんこ乳腺クリニック	-宮市神山町1-2-14
699	杉山臨神整外科	-宮市野口1-14-16
700	ささの整形外科	-宮市木曾川町里小牧字寺東177番地1
701	大塚会クリニック	-宮市大江一丁目3番2号
702	とみつかクリニック	-宮市高塚寸畑4
703	豊田合成株式会社尾西工場診療所	-宮市町地字東下城40
704	中島医院	-宮市東五城大平裏14-1
705	中島整形外科クリニック	-宮市富田26
706	医療法人 中村整形外科	-宮市普賢2丁目4番16号
707	野村医院	-宮市大志1-9-28
708	萩原整形外科リウマチクリニック	-宮市萩原町萩原支項61
709	はしもと整形外科	-宮市開明字相屋田42番

外科

710	はつとり皮フ科クリニック	-宮市半野通9-28-3
711	いのクリニック	-宮市本町7-8-11
712	藤クリニック	-宮市木曾川町黒田一の通125番1
713	ふじなみ整形外科	-宮市大和町別安字山玉72
714	藤本整形外科	-宮市木曾川町門間沼基2472-1
715	医療法人 秋桜会 真清田クリニック	-宮市真清田2-4-19
716	松原クリニック	-宮市木曾川町里小牧字東浦原15
717	まひき整形外科	-宮市大和町馬引字新末申2241番3
718	宮田クリニック	-宮市光明寺字天王護104
719	みやま整形外科	-宮市北今字順山8-1
720	森造整形外科	-宮市浅野字南之川45
721	森中央クリニック	-宮市萩原町西宮重字東光堂18
722	やまざき整形外科・リウマチクリニック	-宮市今伊勢町馬寄字御奈田14番1
723	医療法人 聖壽会 やまだクリニック	-宮市花池四丁目16番24号
724	大和南クリニック	-宮市大和町於保字上22
725	湯川クリニック	-宮市高田字向畑24
726	YUKI皮フ科クリニック	-宮市時之島字四社2
727	渡辺外科	-宮市平和9-3-13
728	愛算はなのきの里診療所	稲沢市祖父江町祖父江藤巻3-2
729	大里クリニック	稲沢市高重中町118-1
730	大島クリニック	稲沢市祖父江町三丸跡駅通102番地
731	かはやまクリニック	稲沢市祖父江町松方西邸31
732	かじらファミリークリニック	稲沢市下津住吉22
733	かわむらクリニック	稲沢市大塚北6丁目50
734	きたやまクリニック	稲沢市稲沢町北山18番地
735	くしだ整形外科	稲沢市西島出町91番地
736	こんどう整形外科	稲沢市西町3丁目9-23
737	(医) 悠美ジグキ&カズニ整形外科内科	稲沢市日下郡北町4丁目48-1
738	社会福祉法人 黒風会 医務室(大和の里)	稲沢市六角堂東町1丁目3番地6
739	杉原内科外科医院	稲沢市日下郡松野町1-221
740	鈴木クリニック	稲沢市正明寺2丁目17番5号
741	たいもクリニック	稲沢市大塚南4丁目30
742	胃腸科外科リウマチクリニック	稲沢市大矢町三條田42-1
743	つむぎクリニック	稲沢市井之口親畑70-1

外科

744	根水クリニック	稲沢市平塚町下起南146-1	
745	医療法人恭純会 康都整形外科	稲沢市国府宮4丁目15-11	
746	花井医院	稲沢市奥田切町83番地	
747	矢野整形外科医院	稲沢市稲沢町下田64-3	
748	ほり皮膚クリニック	稲沢市真本一丁目58番地	
749	水谷皮膚科	稲沢市小沢4-2-7	
750	宮崎外科	稲沢市西町3丁目24	
751	宮下医院	稲沢市平金森町78-2	
752	みやた整形外科	稲沢市下津南山二丁目2番地3	
753	医療法人洲栄会 山科外科	稲沢市小池1-4-25	
		尾張北部	
754	村上自衛隊者日井駐屯地医務室	春日井市西山町無番地	
755	大手外科クリニック	春日井市大手町2-70	
756	ムラセ整形外科	春日井市八事町2-115	
757	医療法人俊次会 渡辺整形外科	春日井市西岡町881-159	
758	医療法人政秀会 肛門科安藤外科	春日井市若草通3-39	
759	医療法人 さかきばらクリニック	春日井市如意甲町1-10-13	
760	医療法人祥会 岡山整形外科	春日井市藤山台2-2-6	
761	青山クリニック	春日井市六軒廻町1-9	
762	いせわい皮膚クリニック	春日井市西本町1-8-3	
763	徳丸外科	春日井市下市場町3-5-4	
764	医療法人愛洋会 加藤クリニック	春日井市下屋敷町字下屋敷1-2	
765	田中医院	春日井市中央台5-5-11	
766	医療法人同仁会 鳥居クリニック	春日井市鳥居松町2-307	
767	伊東外科整形外科医院	春日井市出川町2-29-8	
768	よく田整形外科	春日井市朝宮町2-18-1	
769	井上医院	春日井市牛山町298-21	
770	愛知電機株式会社診療所	春日井市愛知町1	
771	社会福祉法人明知会 障害者支援施設設事の家庭医室	春日井市明知町字西谷分030-1	
772	吉田クリニック	春日井市権分坪町71-3	
773	白山外科クリニック	春日井市白山町6-21-8	
774	整形外科つのだクリニック	春日井市二子町2丁目10-12	
775	はやかクリニック	春日井市下市場町6丁目7番3	
776	おほのクリニック	春日井市篠木町0-4-1	

外科

777	医療法人三仁会 春日井整形外科	春日井市東野町3丁目15番地01	
778	山内クリニック	春日井市出川町8-13-10	
779	すずらんクリニック	春日井市船町1519	
780	遠藤整形外科クリニック	春日井市前並町1-2-7	
781	かちがね山内クリニック	春日井市松新町1-3番 ルネッサンスホテル(鷹山)番地402号	
782	久保田整形外科クリニック	春日井市大留町9丁目3番地2	
783	東海中央クリニック	春日井市角崎町102-1	
784	ゆぐたクリニック	春日井市神原町2丁目20番地1	
785	なかむかし整形外科皮膚科	春日井市岩成台5丁目2-12	
786	こばやしクリニック	春日井市中野町2-14-9	
787	春日井アミリー皮膚科	春日井市篠木町6丁目2-4	
788	アベクリニック	春日井市篠木町6丁目2-4	
789	小山クリニック	春日井市石尾台2丁目4-12	
790	医療法人和進会 はやかわすきクリニック	春日井市松原町3-185	
791	たかぎ整形外科・皮膚科	春日井市六軒廻町二丁目10番地	
792	成吉医院	春日井市八光町4-84-3	
793	服部クリニック	春日井市松本町1-3-7	
794	まっした整形外科	篠木町二丁目6番1	
795	きたしろ整形外科	春日井市北城町4丁目1521番地1	
796	春日井市総合医療センター	春日井市鷹来町1丁目1番地1	
797	春日井市休日・平日夜間急病診療所	春日井市鷹来町1丁目1番地1	
798	春見あおいクリニック	春日井市春見町66-5	
799	はせがわクリニック	春日井市藤川町2丁目19-6	
800	竹村整形外科クリニック	春日井市味美白山町1-4-17	
801	勝川整形外科クリニック	春日井市勝川新町2丁目158番地	
802	たけだクリニック整形外科・内科	春日井市小野町5-89-6	
803	春日井ハビリーテーション病院附属クリニック	春日井市神屋町706番地	
804	寺西心臓血管クリニック	春日井市南下原町4-8-4	
805	からがた整形外科	春日井市旭町4丁目22番地	
806	村田整形外科	大山市大字橋爪字中島2	
807	大山市休日急病診療所	大山市五郎丸1-70	
808	宮崎整形外科内科	大山市大字羽黒新田字下柳屋7-1	
809	社会福祉法人大明白病院診療所	大山市字河田30-1	
810	大山市保健センター	大山市松本町1-121	

精神科

201	松橋俊夫クリニック	尾張旭市印場元町7-5-1.
202	あさひこころのクリニック	尾張旭市向町2-4-1
203	藤田メンタルケアサテライト	豊明市阿野町清65-2 都築ビル2階
204	愛知学院大学保健センター	日進市岩崎町岡良池12
205	あいち熊水クリニック	日進市岩崎町竹の山37-347
206	あかいけ好日こころのクリニック	日進市赤池1-3001 第25カシヤンヤブザ305
207	日進メンタルクリニック	日進市蓮甲町池下27B-2
208	秋ヶ池メンタルクリニック	長久手市戸田谷1101
209	愛知淑徳大学クリニック	長久手市片平二丁目17-1B
210	長久手メンタルクリニック	長久手市仲田804
211	愛甲ホーム医療診療所	東郷町赤木下正業廻間4337-13
尾 張 西 部 医 療 圏		
212	愛甲ホーム一宮院診療所	一宮市大和町町立安賀字米間70
213	一宮市秋の里特別養護老人ホーム	一宮市萩原町東宮重字蓮原35番地の1
214	いすみ福祉園診療所	一宮市浅井町西浅井町新築47
215	いそむらアミアクリニック	一宮市が羽字古屋敷72-1
216	いそむすび心療内科	一宮市真清田二丁目3番20号
217	特別養護老人ホームコムネットワークスみずほ内科診療所	一宮市水巻川町里小牧字寺等200番地
218	桜井クリニック	一宮市大江1-6-10
219	船田メンタルクリニック	一宮市神山1丁目10番26号
220	七ヶ心療クリニック	一宮市瀬部字山伏66番地の1
221	大雄会クリニック	一宮市大江一丁目3番2号
222	たいようクリニック	一宮市開明字新田沼11
223	田中クリニック	一宮市本町4丁目19番24号
224	田中内科クリニック	一宮市北今字坂山12番1
225	地域密着型特別養護老人ホーム風の森マグリリア医療室	一宮市今伊勢町馬寄字東瀬古55-1
226	特別養護老人ホーム ウェルコートみづほ	一宮市浅井町尾関字同者163番地の2
227	とみづつクリニック	一宮市富家寸知4
228	中村メンタルクリニック	一宮市栄4-1-18
229	西御堂の里三宮診療所	一宮市萩原町西御堂字虫奈1-1
230	はるかメンタルクリニック	一宮市小赤見字秋吉43番地1
231	森クリニック	一宮市本町4丁目21-27
232	いなざわこころのクリニック	稲沢市重本4丁目52-1
233	藤しの森メンタルクリニック	稲沢市松下1-7-2タカビル1階

精神科

234	特別養護老人ホーム 寿歌園医療室	稲沢市平和町観音堂東海塚33番地
235	特別養護老人ホーム 祖父江グリーンハウスの医療室	稲沢市祖父江町祖父江中15番地
236	特別養護老人ホーム 第二大和の里医療室	稲沢市井ノ野野口町27番地
237	医療法人 社団秋桜会 吉田クリニック	稲沢市大塚南3-6B
尾 張 北 部 医 療 圏		
238	特別養護老人ホーム 寿苑診療所	春日井市南町間町字神屋703-1
239	特別養護老人ホーム ケアアソシアブレインズ春日井医療室	春日井市新山町字北山5079-1
240	かすがメンタルクリニック	春日井市春日町52-9 シアイト2F
241	愛甲明知療養所	春日井市明知町420
242	特別養護老人ホーム 第2カリスル春日井医療室	春日井市牛山町3195-1
243	はるかクリニック	春日井市下市場町6丁目7番3
244	高藤寺駅前クリニック	春日井市高藤寺町北4丁目1-1 リベラル高藤寺1階A号室
245	村松クリニック	春日井市神領町2-24-1
246	かちがわ心と体のクリニック	春日井市柏井町1丁目101
247	中村耳鼻咽喉科	春日井市春日町43
248	特別養護老人ホーム あさひが丘医療室	春日井市神屋町1306-1
249	山口メンタルクリニック	春日井市松新町1-3番 ネットゥンシステムビル101番街4F403
250	地域密着型特別養護老人ホーム グレイズウォル 浅山の医療室	春日井市浅山町1-1-8
251	特別養護老人ホーム しょうなあさひが丘医療室	春日井市庄町平松原318番地1 特別養護老人ホームしょうなあさひが丘2F
252	出川心クリニック	春日井市田川町5丁目25番6
253	あいち心身クリニック	春日井市中央通1丁目88番地 駅前第3共同ビル2F
254	田代クリニック	春日井市藤居松町21番地1
255	まきのファミリークリニック	春日井市岩成台10丁目2番地9
256	春日井リハビリテーションセンター 附属クリニック	春日井市神屋町706番地
257	医療法人こばやし耳鼻咽喉科	大山市松本町2-31
258	水平船医療室	大山市牛岩37-1
259	ぐりきメンタルクリニック	大山市大字犬山字富士見町9-19ルウシヤネル犬山11F
260	江南こころのクリニック	江南市北野町天神3-3
261	ながお在宅クリニック	江南市飛騨町栄272
262	小牧メンタルクリニック	小牧市中央2-54
263	日本特殊養老株式会社小牧工場診療所	小牧市大字岩崎2808
264	愛甲ホーム小牧診療所	小牧市大字犬山字岩次208-15
265	サンフレンド医療室	小牧市大字岩次208-3
266	すどうストレスケアクリニック	小牧市中央1丁目39番 R&Aビル2-4階

アレルギー科

237	ようらい健康増進クリニック	北名古塵市 西之原三町地3番1
238	あだちこどもクリニック	北名古塵市 鹿田清水40-1
239	かねこどもクリニック	北名古塵市 鹿田西赤土66番
240	N キッズレディースタクリニック	西春日井郡豊山町 豊山字高前50
241	わかばファミリークリニック	西春日井郡豊山町 豊山字高前183-1
海 部 医 療 圏		
242	井田医院	津島市西御原町1-69-1
243	医療法人明生会 福山耳鼻咽喉科クリニック	津島市東御原町1-46
244	つしまこどもアレルギークリニック	津島市新開町2-139-1
245	かみ形成外科	愛西市西原町北川原179-145
246	くわはら内科胃腸科	愛西市大野町築基81
247	まえだこどもクリニック	愛西市勝幡町野東141-1
248	医療法人野秀会 よしだクリニック	弥富市前ヶ須町東柳助100-1
249	加藤医院	あま市七宝町川折折戸11
250	ことう皮膚科クリニック	あま市七宝町沖之島高畑43-2
251	やまもとこどもクリニック	あま市坂牧坂垣53-1
252	医療法人こうのう内科	海部郡大治町大字長教字浦35-1
253	とうない耳鼻咽喉科	海部郡大治町大字堀之内字大堀175-1
254	耳鼻咽喉科たけうちクリニック	海部郡江町本町1-12
255	やまだクリニック	海部郡江町大字須成字西之原1616-1
尾 張 東 部 医 療 圏		
256	横山クリニック	瀬戸市東長根町35
257	こたま耳鼻科クリニック	瀬戸市水南町155-1
258	加藤皮膚科クリニック	瀬戸市薬師町20
259	みずの塚こどもクリニック	瀬戸市みずの塚5-33
260	おいかけクリニック	瀬戸市西追分町113
261	まつもと皮膚科クリニック	瀬戸市東瀬山町113 ベルメゾン青山階
262	屋合クリニック	尾張旭市新居町木の本7
263	加藤内科クリニック	尾張旭市三郷町中井田163
264	あさひ内科	尾張旭市北本達ヶ原町3-125
265	としや耳鼻咽喉科クリニック	尾張旭市東栄町4-1-8
266	あらかわ医院	尾張旭市大久手町中松原39
267	三田皮膚科クリニック	豊明市阿野町清1-1
268	田代耳鼻咽喉科	豊明市前後町善江口1737 バルネス2号館

アレルギー科

269	とよあけ眼科	豊明市新栄町4-91
270	みさき耳鼻咽喉科	豊明市三崎町中の坪4-7
271	こども元気クリニック	豊明市新田町大瀬114-1
272	ゆんどこものアレルギークリニック	豊明市二村台4丁目14-9
273	かさい耳鼻咽喉科クリニック	日進市茶4-103
274	はやかわこどもクリニック	日進市岩崎台4-1011
275	中島内科クリニック	日進市北新町八幡西1257-4
276	番久山こどもクリニック	日進市番久山4-1105-1
277	いかわさ耳鼻咽喉科	日進市竹の山2-2110
278	おかさき皮膚科	日進市麓甲町池下279-1
279	さんとう耳鼻咽喉科	日進市米野木台4-912
280	金山クリニック	日進市藤原3-505
281	アガベリクリニック	日進市折戸町孫三ヶ入61
282	おやま耳鼻咽喉科	日進市番久山2-2104
283	プライムツリーこどもクリニック	日進市赤池町美ノ手1番 プライムツリー赤池1階
284	医療法人水野内科	長久手市岩作字緒田22-2
285	宮地内科	長久手市秋ヶ池611
286	みかわクリニック	長久手市山越303
287	秋ヶ池KIDSクリニック	長久手市秋ヶ池1506
288	かおる耳鼻咽喉科・アレルギー科	長久手市旭田95番地1
289	松浦医院	東郷町兵庫4-3-8
290	やまクリニック	東郷町和合ヶ丘3-1-10 スマイルプラザ和合ヶ丘2F
291	本多医院	東郷町北山台1-3-9
292	皆本ファミリー耳鼻科	東郷町白鳥2-22-12
293	山口こどもクリニック	東郷町春木新池51
294	こうよう皮膚科	東郷町三ツ池4-2-10
尾 張 西 部 医 療 圏		
295	浅井耳鼻咽喉科医院	一宮市水巻川町里小牧清水50
296	いぐ内科クリニック	一宮市美町字三出104-1
297	いしだ内科クリニック	一宮市今伊勢町厨著字東瀬古60-1
298	井上内科クリニック	一宮市開明字東瀬85
299	うしだ耳鼻咽喉科	一宮市丹橋町徳海道一丁目2番24号
300	おかだ耳鼻咽喉科クリニック	一宮市大和町南高井字東原41-2
301	開明クリニック	一宮市開明字東瀬38番地

アレルギー科

302	かとう皮膚科	一宮市新生2丁目19-19
303	神山たかはし皮膚科	一宮市平和町三丁目9-2
304	かみやアミアリークリニック	一宮市木曾川町間沼奥116番地1
305	かわい皮膚科クリニック	一宮市関明寺菫浦田21-3
306	まし耳鼻いんこう科	一宮市千秋町天鏡寺北野17
307	木村クリニック	一宮市松蔭通7丁目22番
308	くどう耳鼻咽喉科	一宮市富士2-9-8
309	医療法人 黒田皮膚科	一宮市朝日3-3-16
310	クリニックもあき	一宮市千秋町加納馬場字松下14番1
311	孝茂クリニック	一宮市北小瀬字道上55-1
312	こしの内科	一宮市東五城字大平臺37番地
313	集田皮膚科	一宮市本町2丁目3-19
314	しみずファミリークリニック	一宮市大和町馬引字都玉坂2136-2
315	すぎやま内科クリニック	一宮市今伊勢町宮後字都東36
316	医療法人 暹医院	一宮市木曾川町玉井字八段145
317	内科・小児科・耳鼻咽喉科 田中医院	一宮市松2-2-1
318	田中クリニック	一宮市本町4丁目18番24号
319	丹藤クリニック	一宮市伝法寺10丁目1番地20
320	どうけい内科クリニック	一宮市伝法寺1丁目1番地8
321	つづい内科クリニック	一宮市花池2-11-20
322	富田医院	一宮市野口2丁目16-8
323	丹羽眼科	一宮市平安一丁目4-28
324	のだこどもクリニック	一宮市浅野字大曲30-1
325	医療法人 はらだ内科クリニック	一宮市奥町南目堂14
326	ひだの小児クリニック	一宮市関明寺菫浦39番地1
327	皮膚科内科よこたクリニック	一宮市木曾川町里小教寺東174-3
328	兵庫こどもクリニック	一宮市富田字南新田15-12
329	医療法人 安正会 ひらまつ小児クリニック	一宮市浜町2-2-18
330	みずの内科クリニック	一宮市西大海道字宅美51
331	医療法人 慈彰会 森瀬内科	一宮市牛野通1-26
332	医療法人 泉耳鼻咽喉科	稲沢市国府宮2-10-30
333	こどものお医者さん おがわクリニック	稲沢市祖父江町祖父江高瓶408-1
334	おぐむら小児科	稲沢市石橋四丁目80番地
335	神谷医院	稲沢市駅前2-19-17

アレルギー科

336	つむぎクリニック	稲沢市井之口親野町70-1
337	くた皮膚科	稲沢市大塚南4丁目23
338	なかやま耳鼻咽喉科	稲沢市稲島11丁目40
339	ハーモニーブランドクリニック	稲沢市稲島5丁目2
340	やまだ耳鼻咽喉科	稲沢市祖父江町山崎才藤町西65-1
341	とよ泌尿器科・皮膚科	稲沢市天池邊込町95番地
	尾張北部医療圏	
342	医療法人 中央会 中央台診療所	春日井市中央台2-3-2 中央台228棟
343	同仁医院	春日井市勝川町15-105
344	藤山クリニック	春日井市六軒屋町1-9
345	トワイベア皮膚科クリニック	春日井市西本町1-8-3
346	かとう耳鼻咽喉科	春日井市知多町2-155
347	かめざわクリニック	春日井市東町町10-12-2
348	くまい医院	春日井市砂屋町148-1
349	井上医院	春日井市牛山町296-21
350	こばやし耳鼻咽喉科	春日井市朝宮町1-1-3
351	やまだ内科クリニック	春日井市西高山西町1-7-17
352	藤山台診療所	春日井市藤山台3-1-5
353	和田クリニック	春日井市東神町1-5-3
354	おくら耳鼻咽喉科クリニック	春日井市高蔵寺町北1丁目204-2
355	かしのばらクリニック	春日井市松原町3丁目265
356	中村耳鼻咽喉科	春日井市春見町43
357	内田耳鼻咽喉科	春日井市町屋町1-97
358	耳鼻咽喉科まつたクリニック	春日井市藤木町6-2-4
359	すぎやま耳鼻咽喉科クリニック	春日井市松野町1-3番 ルネッサンスシティ藤川11番地3棟303号
360	なかひがし整形外科皮膚科	春日井市岩成台5丁目2-12
361	わかばこどもクリニック	春日井市朝陽町58ドールマルモ303 1F
362	いわたキッズクリニック	春日井市藤木町7丁目45番地22
363	岩塚クリニック	春日井市割塚町146
364	たかき整形外科・皮膚科	春日井市六軒屋町二丁目10番地
365	出川もりクリニック	春日井市出川町15丁目25番6
366	さくら小児科・アレルギー科	春日井市六軒屋町1-10-1
367	みのりクリニック小児科アレルギー科	春日井市八坂町4丁目44-2
368	かちがわこどもクリニック	春日井市相井町3-120

リウマチ科

103	かきみま整形外科	名古屋市名東区日守町11181 エイパワ7層EVYタワーSCビル1階
104	さいとう整形外科リウマチ科	名古屋市名東区平和が丘一丁目10番地
105	すみな整形外科リウマチクリニック	名古屋市名東区藤井二丁目115番地 一社ビルビル2F
106	やまがみ整形外科藤井クリニック	名古屋市名東区上菅2丁目1201-1
107	よしだ整形外科クリニック	名古屋市名東区藤見が丘166番地
108	わたなべ整形外科運動器クリニック	名古屋市名東区亀の井1丁目214-2
109	医療法人正義会 あさひ整形外科	名古屋市名東区平和が丘5-40
110	医療法人池田整形外科	名古屋市名東区社が丘2-701
111	医療法人北国会 北川内科	名古屋市名東区藤香町14
112	高針台整形外科クリニック	名古屋市名東区高針台二丁目103-4
113	田中整形外科クリニック	名古屋市名東区香南2-1314
114	いんぎま整形外科クリニック	名古屋市天白区池邊3丁目215番地
115	おだたけ整形外科	名古屋市天白区御前崎町258番地
116	さくらぎ整形外科	名古屋市天白区平針南四丁目1202番地
117	しばた整形外科	名古屋市天白区煉山二丁目1206番地
118	やまだ整形外科	名古屋市天白区流池二丁目1607番地
119	伊藤整形外科	名古屋市天白区植田南三丁目812番地
120	はなみすぎ整形外科スポーツクリニック	清須市 清洲1丁目16-8
121	西華整形外科	北名古屋市 西之保深坪19
122	医療法人三仁会 阿瀬整形外科	北名古屋市 鹿田清水64
123	ようていファミリークリニック	北名古屋市 熊之庄宮地97
124	名古屋整形外科・人工関節クリニック	北名古屋市 高田寺一本橋7
125	ようてい健康増進クリニック	北名古屋市 西之保三町地3番1
126	やまざ整形外科・リハビリクリニック	北名古屋市 熊之庄臨海3372-1
海 部 医 療 圏		
127	こじま整形外科クリニック	愛西市内匠町西新田81-1
128	佐藤クリニック	愛西市南河田町高台27-2
129	鈴木整形外科	愛西市日置町本郷71
130	マコト整形外科	愛西市北一色町昭和319
131	まふま整形外科	弥富市中山北687-1
132	たなか整形外科・リウマチクリニック	弥富市御船町車東13
133	藤部整形外科皮膚科	弥富市佐古木3-292-1
134	森整形外科クリニック	あま市七宝町桂深田60
135	医療法人もりや整形外科	あま市新居屋字辻畑49

リウマチ科

136	わたり整形外科	あま市甚目寺権現99-1
137	奥村整形外科・リウマチ科クリニック	海部郡大治町大字三本木字前深田116
尾 張 東 部 医 療 圏		
138	浅野整形外科医院	瀬戸市横野町2
139	中野整形外科	瀬戸市北山町40-1
140	医療法人安和会 あさひクリニック	瀬戸市東橋町3
141	すずき整形外科	瀬戸市川端町3-31
142	おがわ整形外科	瀬戸市内田町2-106-1
143	ベル整形外科クリニック	尾張旭市城前町四丁目1番地54
144	宮本整形外科クリニック	尾張旭市西の町町5-45-1
145	つばい整形外科・内科	尾張旭市南栄町黒石64-1
146	四軒家整形外科クリニック	尾張旭市庄南町2-8-7
147	あらかわ医院	尾張旭市大久手町中松原39
148	くまへ整形外科	豊明市二村台7-17-11
149	のだ整形外科	日進市竹の山5-1601
150	こめのきひがし整形外科	日進市米野木町油田152-2
151	平針かとう整形外科	日進市赤池町屋下310
152	富田整形外科	日進市浅田町東田面94-3
153	梅森台レオ整形外科・ヒフ科	日進市梅森台4丁目188番地
154	加藤整形外科	長久手市真行田34
155	朝日が丘整形外科	長久手市下山48-1
156	徳達整形外科	東郷町和合林清池110
尾 張 西 部 医 療 圏		
157	医療法人 恵仁会 一宮整形外科	一宮市下沼町4丁目8番地
158	いとう整形外科	一宮市浅井町西浅井字新西51-1
159	医療法人 岩田整形外科医院	一宮市向山南一丁目7-18
160	宇野医院	一宮市三条字エグロ78-1
161	かどリウマチ整形外科	一宮市大和町南高井字野間89-2
162	かまた整形外科	一宮市開明字東向野18-1
163	きし整形外科	一宮市瀬部字大原邊81の1
164	寿友クリニック	一宮市北小瀬字道上55-1
165	こしの内科	一宮市東五郎字大平農37番地
166	ささの整形外科	一宮市水溜川町里小牧字寺東177番地1
167	医療法人 中村整形外科	一宮市菅野2丁目4番16号

リウマチ科

168	萩原整形外科リウマチクリニック	一宮市萩原町萩原夜重61
169	皮膚科内科よこたクリニック	一宮市木曾川町里小牧字寺東174-2
170	よじなみ整形外科	一宮市大和町苅安賀字山王72
171	まひき整形外科	一宮市大和町馬引字柳米申2241番3
172	みやこ整形外科	一宮市北今字嶽山8-1
173	森整形外科	一宮市浅野字南之川45
174	やまざき整形外科・リウマチクリニック	一宮市今伊勢町藤字御祭田14番1
176	くしだ整形外科	稲沢市西島出町91番地
176	こんどう整形外科	稲沢市西町3丁目9-23
177	「(医)慈美」シグキ&カズコ整形外科内科	稲沢市日下橋北町4丁目43-1
178	夫馬整形外科医院	稲沢市藤沢町下田64-3
179	みやた整形外科	稲沢市下瀬南山二丁目2番地3
尾 張 北 部 医 療 圏		
180	医療法人敬友会 渡辺整形外科	春日井市西間町881-159
181	井上医院	春日井市牛山町296-21
182	整形外科つのだクリニック	春日井市二子町2丁目10-12
183	医療法人三仁会 春日井整形外科	春日井市東野町3丁目15番地の1
184	遠藤整形外科クリニック	春日井市前並町1-2-7
185	なかひかり整形外科皮膚科	春日井市岩成台5丁目2-12
186	たかぎ整形外科・皮膚科	春日井市六軒屋町2丁目10番地
187	服部クリニック	春日井市松本町1-3-7
188	竹村整形外科クリニック	春日井市味美白山町1-4-17
189	ちらがわ整形外科	春日井市旭町4丁目22番地
190	医療法人富田医院	大山市大字羽黒字川西2
191	竹内整形外科クリニック	大山市大字大山字専正寺町11-2
192	アナムラ整形外科	大山市字薬師前3-4
193	ほてい整形外科クリニック	江南市小坂町旭76
194	上田整形外科	江南市宮後町船渡115
195	浅野整形外科	江南市小坂町西/山82
196	松浦医院	小牧市池之内字赤坂1130
197	葛野内科	小牧市春日寺二丁目205
198	(医)須田整形外科	小牧市小水二丁目377
199	(医)柳重会 江崎外科内科	小牧市陣町70番地
200	(医)エムエス 横井整形外科クリニック	小牧市大字文池830番地

リウマチ科

201	(医)鯉井会 善台医院	小牧市大字上末414
202	森川整形外科医院	小牧市大字北外山2944-1
203	小牧ちば整形外科クリニック	小牧市間々原新田字宮前528-1
204	ようてい中央クリニック	岩倉市曾野町須前17
205	いねむら整形外科クリニック	岩倉市東町東出口8
206	大地整形外科	岩倉市大地新町1-50
207	みずの整形外科	丹羽郡大口町上小口1-286
208	伊藤整形外科・内科あいち医療センター	丹羽郡扶桑町大字新橋字柳東41
209	ひじかた整形外科	丹羽郡扶桑町大字新橋字柳東235
知 多 半 島 医 療 圏		
210	日比整形外科	半田市大池町1-12-1
211	小野整形外科	半田市出口町1-96
212	結生クリニック	半田市渡洲町四丁目165番地1
213	さかきばら整形外科クリニック	常滑市本郷町一丁目407
214	とこなめ整形外科	常滑市千代60-1
215	医療法人 久野整形外科	東海市高橋須賀町家下50
216	富貴ノ台整形外科	東海市富貴ノ台三丁目24
217	はっとり整形外科	東海市名和町トドムキ48
218	おおすか整形外科	東海市加水屋町竹ヶ谷117
219	宮田整形外科	大府市江崎町3-76
220	もりた整形外科	大府市明成町3-56-1
221	ひらしま整形外科リウマチ科クリニック	大府市横根町古井戸12番3
222	伊東整形外科	大府市東新町4-66-3
223	医療法人 草清水ケ丘整形外科	知多市清水が丘2丁目905
224	梅が丘クリニック	知多市新知字笠取29番地の1
225	いえた整形外科リハビリクリニック	知多市新知西町10-11
226	ハーブ内科皮膚科	阿久比町横松宮前67
227	(医)宏友会 竹内整形外科・内科クリニック	阿久比町萩字羽山35
228	みたに整形外科	東浦町生路字門田93
229	まつお整形外科	東浦町船川字大門二区34番地1
230	ちゅうや整形外科	武豊町字二ヶ峰1-70
231	柳原整形外科	武豊町向陽5-2
西 三 河 北 部 医 療 圏		
232	医療法人慈和会五ヶ丘整形外科リハビリテーションクリニック	豊田市五ヶ丘1-2-2

小児科

983	東名古屋医師会休日急病診療所	日進市蟹甲町中高22
984	アトムツリこどもクリニック	日進市赤池町薬ノ手1番 アトムツリ赤池山階
985	加藤整形外科	長久手市真行田34
986	監禁グリーンロードクリニック	長久手市神楽敷1210
987	医療法人 夏人会 佐光内科	長久手市作田2-1105
988	長久手こどもクリニック	長久手市草場915
989	杉山耳鼻咽喉科	長久手市作田2-1201パール25 1階
990	医療法人 眞修会 永井内科クリニック	長久手市氏神前116
991	くみた子どもクリニック	長久手市作田2-1812
992	医療法人 智友会 名古屋東クリニック	長久手市藤田1320
993	はなみずき皮膚クリニック	長久手市松作1313
994	医療法人 スズ野内科	長久手市岩作字権田22-2
995	祖父江クリニック	長久手市原田819
996	宮地内科	長久手市秋ヶ池611
997	ながくて西クリニック	長久手市上川原22-4
998	長久手市保健センター診療所	長久手市岩作字権田内101-1
999	たかねクリニック	長久手市山越303
1000	長久手内科胃腸科	長久手市岩作中島32-2
1001	ファミリークリニック優	長久手市根掛1403
1002	図書館おかもとマタニティクリニック	長久手市岩作長巻11-1
1003	秋ヶ池KIDSクリニック	長久手市秋ヶ池1506
1004	長久手南クリニック	長久手市市ヶ瀬3-1605
1005	ながくて北川こどもクリニック	長久手市氏神前212
1006	東郷町国民健康保険東郷診療所	東郷町蒲輪北山158-90
1007	こうこどもクリニック	東郷町白鳥1-15-15
1008	医療法人 ケイ 藤輪診療所	東郷町藤輪前田47
1009	かごうヶ丘クリニック	東郷町和合ヶ丘1-5-5
1010	白鳥藤田クリニック	東郷町和合北武谷166
1011	たなか内科	東郷町春木新池37
1012	やまクリニック	東郷町和合ヶ丘3-1-10 スマイルプラザが和合ヶ丘2F
1013	高瀬クリニック	東郷町白鳥4-2-7
1014	東郷町保健センター	東郷町春木西現根6225-4
1015	本多医院	東郷町北山台1-3-9
1016	宮本ファミリー耳鼻科	東郷町白鳥2-22-12

小児科

1017	山口こどもクリニック	東郷町春木新池51
1018	浅井耳鼻咽喉科医院	一宮市木曾川町里小牧清水50
1019	浅井薬医院	一宮市浅井町浅井60
1020	あさのこどもクリニック	一宮市祐原町西御薬学社宮司29
1021	あさの内科クリニック	一宮市奥町剣先寺75-1
1022	一宮市中保健センター	一宮市真船町3丁目2番地
1023	一宮市西保健センター	一宮市東五森字堀前12番地
1024	一宮市北保健センター	一宮市木曾川町黒田字中宿南の切27
1025	一宮市休日・夜間急病診療所	一宮市真船町3丁目2番地
1026	いくた内科クリニック	一宮市奥町字三出104-1
1027	医療法人 雄仁会 石黒クリニック	一宮市今伊勢町新神戸字丸反野62
1028	いしぐる内科	一宮市本町4丁目1028
1029	いしだ内科クリニック	一宮市今伊勢町高着字東瀬古60-1
1030	磯村医院	一宮市千秋町佐野字五反田21番地
1031	いそむらみファミリークリニック	一宮市丹羽字古屋敷72-1
1032	医療法人 いっせい いっせいきりニック一宮	一宮市大和町毛受字辻47-1
1033	いせ内科循環器科	一宮市小信中島字南平口94-1
1034	稲垣医院	一宮市浅井町江森字松光寺13番地
1035	井上内科クリニック	一宮市隅野字東沼85
1036	いわたこどもクリニック	一宮市大宮3-2-15
1037	岩田循環器クリニック	一宮市住吉一丁目23-8
1038	入山医院	一宮市小信中島東瀬古45
1039	ちかいファミリークリニック	一宮市栄一丁目2-10 フェアランドフロントIP
1040	いしだ耳鼻咽喉科	一宮市丹陽町後港道一丁目2番24号
1041	太田内科クリニック	一宮市北今字延徳7-1
1042	おかだ耳鼻咽喉科クリニック	一宮市大和町南高井字源原41-2
1043	おじお内科	一宮市木曾川町黒田字西町北237-1
1044	小野木外科	一宮市千秋町佐野字工高前46-1
1045	篤医院	一宮市小信中島北平口15
1046	医療法人 かすがい内科	一宮市大和町南高井字宮原1
1047	かこファミリークリニック	一宮市今伊勢町本神戸和東18番地
1048	かみやファミリークリニック	一宮市木曾川町門間沼116番地1
1049	かわむら内科循環器科	一宮市羽地字屋前52-1

小児科

1050	まじ耳鼻いんこクリニック	一宮市千秋町天徳寺北野17
1051	医療法人 岸内科	一宮市浅野字古屋敷49番地
1052	木村クリニック	一宮市松降通丁目22番
1053	木村医院	一宮市八幡1-6-6
1054	くまばら医院	一宮市上租交江字新田5-1
1055	クリニックちあき	一宮市千秋町加藤馬場字松下14番1
1056	医療法人 こさわクリニック	一宮市木曾川町黒田字西新田中の切00-2
1057	医療法人 香風会 こたえ内科クリニック	一宮市柴四丁目1番地1
1058	五藤医院	一宮市木曾川町里小牧野方170
1059	後藤小児科医院	一宮市秋原町秋原1322-10
1060	ごとう内科クリニック	一宮市西萩原妙楽寺前1298-3
1061	医療法人 さかたこどもクリニック	一宮市木曾川町里小牧字寺東177番地2
1062	酒井内科	一宮市萩原町萩原字警士43番地
1063	医療法人 義恵会 坂田内科	一宮市大赤見字神明東8
1064	ささい小児科	一宮市千秋町浅野羽根字北萩8
1065	塩津内科	一宮市真船一丁目11番9 第2イオンビル1階
1066	しみず内科クリニック	一宮市本町四丁目21-7
1067	しみずファミリークリニック	一宮市大和町馬引字郷丑寅2136-2
1068	杉本こどもクリニック	一宮市大和町馬引字乾出22
1069	すきやま内科クリニック	一宮市今伊勢町宮後字郷東36
1070	医療法人 蕨医院	一宮市木曾川町玉ノ井字八原145
1071	医療法人 厚志会 潮川医院	一宮市島村字下老光寺1番地
1072	節内科クリニック	一宮市森本一丁目18-23
1073	しがファミリークリニック	一宮市浅井町大日比野2076-1
1074	たいようクリニック	一宮市開明字新田沼11
1075	高柳堂内科	一宮市今伊勢町木神戸字東田9-1
1076	瀬沼化毒内科クリニック	一宮市神山1丁目4番2号
1077	内科・小児科・耳鼻咽喉科田中医院	一宮市松2-2-1
1078	丹陽クリニック	一宮市伝法寺10丁目1番地20
1079	つかはらレディースクリニック	一宮市浅野字居森野71-1
1080	つだハートクリニック	一宮市大和町妙興寺字徳法寺通29-2
1081	ともだちクリニック	一宮市木曾川町黒田十一の通り77-1
1082	西脇医院	一宮市浅野字原東36
1083	野口内科	一宮市三条線南東37-1

小児科

1084	のたこどもクリニック	一宮市浅野字大曲030-1
1085	医療法人 穂友会 野村内科	一宮市多加木三丁目4番3号
1086	医療法人 はらだ内科クリニック	一宮市奥町南目黒14
1087	岸医院	一宮市西島町3丁目53番地
1088	はんこどもクリニック	一宮市志水寺字小飯7番地
1089	ひだの小児クリニック	一宮市開明字瀬原39番地1
1090	兵藤こどもクリニック	一宮市富田字新田15-12
1091	医療法人 木野会 平谷小児科	一宮市末広3-9-1
1092	平野内科	一宮市松2丁目13番地1
1093	医療法人 宏正会 ひらまつ小児クリニック	一宮市浜町2-2-18
1094	医療法人 藤本耳鼻咽喉科医院	一宮市大江3-7-10
1095	松原クリニック	一宮市木曾川町里小牧字東瀬原15
1096	医療法人 愛礼会 松浦内科医院	一宮市浅野字紅蓮野50-1
1097	みずの内科クリニック	一宮市西大海道字宅美51
1098	宮地内科医院	一宮市松3-1-11
1099	みづほクリニック	一宮市浅井町尾闕字向者139
1100	むらせクリニック	一宮市森本3丁目11-1
1101	メドタウンたなかファミリークリニック	一宮市奥町字宮前45-1
1102	森医院	一宮市起東宮原86
1103	森中央クリニック	一宮市萩原町西宮重字東光堂18
1104	森内科	一宮市栄2-5-13
1105	医療法人 慈形会 森瀬内科	一宮市牛野通1-26
1106	大和南クリニック	一宮市大和町松原字上炊22
1107	湖川クリニック	一宮市高田字向畑24
1108	米倉耳鼻咽喉科	一宮市本町1-5-1
1109	医療法人 米本医院	一宮市末広3-8-14
1110	横井クリニック	一宮市起字用水添48-1
1111	渡辺外科	一宮市平和3-3-13
1112	流尾内科・耳鼻咽喉科	稲次市梅須賀町7丁目31
1113	医療法人 泉耳鼻咽喉科	稲次市国府宮2-10-30
1114	稲垣医院	稲次市井之口大宮町85
1115	医療法人 稲沢クリニック	稲次市稲沢町前田210
1116	稲次市医師会休日急病診療所	稲次市中野宮町60
1117	岩田内科	稲次市下津理所1-2-3

小児科

1118	おおこち内科クリニック	稲次市祖父江町後方上切6-7
1119	おかきま内科	稲次市稲島第6丁目36
1120	こどものお医者さん おがねクリニック	稲次市祖父江町祖父江高橋408-1
1121	おくむら小児科	稲次市石橋四丁目80番地
1122	かじつちファミリークリニック	稲次市下津庄吉22
1123	神谷医院	稲次市駅前2-19-17
1124	かわむらクリニック	稲次市大塚北6丁目50
1125	きたやまクリニック	稲次市稲次町北山18番地
1128	こしのみやクリニック	稲次市国府町4丁目19-1
1127	(医)悠美シゲキ&カズミ整形外科内科	稲次市日下町北町4丁目43-1
1128	伸医院	稲次市西溝口町稲島54番地
1129	船木クリニック	稲次市正明寺2丁目17番5号
1130	セブンヘルソクリニック	稲次市小池4丁目122
1131	医療法人美善会 田中医院	稲次市西町二丁目2番7号
1132	医療法人 田中内科医院	稲次市祖父江町祖父江北川原73番地
1133	医療法人 谷医院	稲次市井之口北町232
1134	特別養護老人ホーム すずの葉診療所	稲次市船橋町江向193番地1
1135	特別養護老人ホーム信電 医務室	稲次市大塚北9丁目45番地
1136	ハーモニーランドクリニック	稲次市稲島5丁目2
1137	平和医院	稲次市平和町西光坊新町101
1138	水谷皮膚科	稲次市小次4-2-7
1139	三輪産婦人科小児科	稲次市石橋二丁目157番地
1140	医療法人藤上内科クリニック	稲次市祖父江町森上本郷九29-8
1141	やまかみ内科循環器科	稲次市一色中屋敷町153-1
1142	山田内科呼吸器科	稲次市天池光田町9-2
1143	医療法人わたなべ医院	稲次市祖父江町祖父江南川原67-10
尾 張 北 部 医 療 圏		
1144	岩成台診療所	春日井市岩成台6-2-3 岩成台団地19-1
1145	医療法人 勝川医院	春日井市若草通1-12
1146	須賀医院	春日井市神領町2-12-12
1147	だんばら内科クリニック	春日井市牛山町1245-3
1148	富本皮膚科・産婦人科	春日井市中央台5-6-12
1149	吉田小児科	春日井市不二ヶ丘1-102
1150	医療法人中央会 中央台診療所	春日井市中央台2-3-2 中央台228棟

小児科

1151	飯田医院	春日井市田原町1654
1152	大手外科クリニック	春日井市大手町2-70
1153	小松原内科	春日井市坂下町5-1215-742
1154	片山内科こどもクリニック	春日井市高蔵寺町5-14-13
1155	同仁医院	春日井市勝川町5-105
1156	医療法人 北浦医院	春日井市美濃町3-46
1157	櫻井内科クリニック	春日井市勝川町西2-5
1158	青木内科クリニック	春日井市如夢町7-12-10
1159	阿島内科	春日井市小野町6-29
1160	医療法人俊友会 渡辺整形外科	春日井市彌岡町681-159
1161	医療法人政秀会 肛門科安藤外科	春日井市若草通3-39
1162	医療法人医峰会 山藤クリニック	春日井市小野町2-72
1163	医療法人吉栄会 林医院	春日井市春見町52-1
1164	こどもゆめクリニック	春日井市白山町8-2-6
1165	医療法人緑志会 川瀬医院	春日井市若草通2-32
1166	春日井市保健センター診療所	春日井市中央台1-1-7
1167	鈴木医院	春日井市大手町1050
1168	高山さとし内科	春日井市高山町2-9-7
1169	田中医院	春日井市中央台5-5-11
1170	小池医院	春日井市島屋松町8-19-1
1171	かとう耳鼻咽喉科	春日井市知多町2-155
1172	ゆめざわクリニック	春日井市東野町0-12-2
1173	くま医院	春日井市妙夢町148-1
1174	朝霞こどもクリニック	春日井市柏原町5-87
1175	井上医院	春日井市牛山町206-21
1176	石黒内科クリニック	春日井市朝霞町1-1-1
1177	小寺医院	春日井市八光町3-25
1178	家田内科	春日井市大手町3-1-15
1179	のじり内科クリニック	春日井市東神領町443
1180	吉田クリニック	春日井市穂ヶ坪町71-3
1181	島山内科クリニック	春日井市白山町3-7-6
1182	竹内医院	春日井市藤木町5-47
1183	森永産婦人科	春日井市八事町3-46
1184	やまだ内科クリニック	春日井市西高山町1-7-17

皮膚科

473	坂野内科	日進市岩崎町根柢90-181
474	加藤医院	日進市梅森町上松296
475	水野皮膚科	日進市栄1-1407
476	岩瀬皮膚科	日進市折戸町高松52-104
477	はやくわ子どもクリニック	日進市岩崎台4-1011
478	佐藤クリニック	日進市米野赤井町田20-1
479	立松クリニック	日進市梅森町西田面17-1
480	梅森クリニック	日進市梅森台5-75
481	医療法人杉本クリニック	日進市赤池1-3001 第25オアシヤンプラザ3階
482	安江皮膚科クリニック	日進市香久山3-201-6
483	日進胃腸科・外科	日進市栄3-1204
484	せかさき皮膚科	日進市蟹甲町池下279-1
485	三本クリニック	日進市三本木町藤園2-1
486	たつちクリニック	日進市竹の山15-1501
487	たけのやま皮膚科	日進市竹の山二丁目2504番1
488	赤池エンゼル皮膚科	日進市赤池町塚ノ手1番 プライムツリ、赤池UF
489	梅森台レオ整形外科・ピア科	日進市梅森台4丁目188番地
490	加藤整形外科	長久手市真行田34
491	はなみずき皮膚クリニック	長久手市後作1313
492	西郷形成外科	長久手市下川43番7
493	医療法人バク郡輪診療所	東郷町諸輪前田47
494	わごうけ丘クリニック	東郷町和合ヶ丘1-5-6
495	こうよう皮膚科	東郷町三ツ池4-2-10
尾 張 西 部 医 療 圏		
496	アイエスクリニック	一宮市栄1-10-16
497	朝宮加藤医院	一宮市北原朝宮産院前1-1
498	安藤医院	一宮市開明寺乾土34-1
499	医療法人 雄仁会 石黒クリニック	一宮市今伊勢町新神戸字九反野62
500	いしごろ内科	一宮市本町3丁目10-8
501	磯村医院	一宮市千秋町佐野字五反田21番地
502	医療法人 いつき会 いつきクリニック一宮	一宮市大和町毛受字辻47-1
503	藤垣医院	一宮市浅井町江森字松光寺13番地
504	井上内科クリニック	一宮市開明寺東沼55
505	医療法人 清心会 大久保外科	一宮市富士1-8-18

皮膚科

506	医療法人 大嶋皮膚科	一宮市花池413の3
507	おしお内科	一宮市木曽川町黒田字西町北37-1
508	小野木外科	一宮市千秋町佐野字工高前46-1
509	かとう皮膚科	一宮市新庄2丁目19-19
510	神山たかはし皮膚科	一宮市平和町三丁目9-2
511	かわい皮膚科クリニック	一宮市開明寺葛瀬田21-3
512	医療法人 岸内科	一宮市浅野字古屋敷49番地
513	木村クリニック	一宮市松機通1丁目22番
514	医療法人 黒田皮膚科	一宮市朝日3-3-16
515	孝文クリニック	一宮市北小新字道上55-1
516	こしの内科	一宮市東五城字大平裏37番地
517	桜井クリニック	一宮市大江1-6-10
518	柴田皮膚科	一宮市本町2丁目3-19
519	すきやま内科クリニック	一宮市今伊勢町宮後字塚車36
520	鈴木クリニック	一宮市三条字塚車35-1
521	箱内科クリニック	一宮市藤本一丁目18-23
522	大森クリニック	一宮市大江一丁目3番2号
523	どうけ内科クリニック	一宮市伝法寺1丁目1番地8
524	上みづクリニック	一宮市高塚1丁目4
525	西脇医院	一宮市浅野字馬車36
526	のぞみケアクリニック	一宮市木曽川町黒田字北館二の972 キヤリコー101 102号室
527	はっとり皮膚科クリニック	一宮市牛野通3-28-3
528	入屋クリニック一宮院	一宮市文京2丁目9番11
529	皮膚科内科よこたクリニック	一宮市木曽川町里小文字寺東174-2
530	藤本整形外科	一宮市木曽川町門間沼巻2472-1
531	みあいクリニック	一宮市神山町2丁目10番地6
532	宮地内科医院	一宮市栄3-1-11
533	宮本医院	一宮市今伊勢町本神戸字山王1
534	メドクランたなかファミリークリニック	一宮市興町字宮前45-1
535	柳田皮膚科	一宮市大宮3丁目5番18号
536	YUKI皮膚科クリニック	一宮市時之島字四ツ辻2
537	渡辺外科	一宮市平和3-3-13
538	きたやまクリニック	稲沢市稲沢町北山18番地
539	つむぎクリニック	稲沢市井之口親畑町70-1

皮膚科

540	とくだ皮膚科	稲次市大塚南4丁目28
541	広島皮膚科	稲次市高島3丁目13番地(皮膚科)稲次市高島3丁目129番地(眼科)
542	ほり皮フ科クリニック	稲次市重木一丁目68番地
543	水谷皮膚科	稲次市小沢4-2-7
544	宮崎外科	稲次市西町3丁目224
545	宮下医院	稲次市平金森町78-2
546	よら泌尿器科・皮膚科	稲次市天池遠松町95番地
尾張北部医療圏		
547	長谷川医院	春日井市坂下町3-469
548	小川皮膚科医院	春日井市藤山台2-1-10
549	宮本皮膚科・産婦人科	春日井市中央5-6-12
550	吉田小児科	春日井市不二が丘1-102
551	医療法人中央会 中央台診療所	春日井市中央台2-3-2 中央台226棟
552	大手外科クリニック	春日井市大手町2-70
553	高仁医院	春日井市勝川町5-105
554	医療法人 北湖医院	春日井市美濃町3-46
555	クママ皮膚科	春日井市鳥居松町5-12-2
556	青木内科クリニック	春日井市如意中町7-12-10
557	医療法人 徳友会 徳辺整形外科	春日井市高岡町681-159
558	医療法人 政秀会 肛門科安藤外科	春日井市若草通3-39
559	泌尿器科・皮膚科・辻村クリニック	春日井市朝宮町1-1
560	青山クリニック	春日井市六軒屋町1-9
561	いらい皮膚科クリニック	春日井市西本町1-8-3
562	徳丸が科	春日井市下市場町3-5-4
563	医療法人 兼祥会 加藤クリニック	春日井市下高敷町字下屋敷1-2
564	井上医院	春日井市牛山町296-21
565	和田クリニック	春日井市東神町1-5-3
566	なかじま皮膚科クリニック	春日井市勝川町78-13 勝川駅前ロビビルF
567	かすがい皮膚科	春日井市西山町3丁目1番地2
568	さとろクリニック	春日井市篠木町6丁目2465-1
569	高藤寺駅前クリニック	春日井市高藤寺町北4丁目1-1 リベルク高藤寺1階A号室
570	磯部皮膚科医院	春日井市町屋町1-40
571	東海中央クリニック	春日井市角崎町102-1
572	めぐみクリニック	春日井市神領町2丁目20番地1

皮膚科

573	なかむし整形外科皮膚科	春日井市岩成台5丁目2-12
574	春日井ファミリー皮膚科	春日井市篠木町6丁目2-4
575	小山クリニック	春日井市石尾台2丁目4-12
576	医療法人 和意会 はやかわ・すずきクリニック	春日井市柏原町3-165
577	すまい皮膚科クリニック	春日井市山出町3-14-2
578	たかぎ整形外科・皮膚科	春日井市六軒屋町二丁目10番地
579	やないクリニック	春日井市南下原町2丁目2-15
580	白雷リハビリクリニック	春日井市松戸町3丁目8番地7
581	たけだクリニック整形外科・内科	春日井市小野町5-89-6
582	春日井リハビリテーションセンター 病院附属クリニック	春日井市神屋町706番地
583	医療法人 木村内科	大山市大字羽黒字神野5
584	宮崎整形外科内科	大山市大字羽黒新田字下柳原7-1
585	安藤クリニック	大山市大字荻野地字東前田30-1
586	医療法人 ふなびきクリニック	大山市大字相原字松原29-2
587	医療法人 いつき会 船山クリニック	大山市上坂町5-232
588	宮田眼科	大山市松本町4-111
589	山本皮膚科クリニック	大山市大字大山大字篠見町5
590	竹内皮膚科クリニック	大山市丸山天台町74
591	フクダ皮膚科	江南市布袋町東253
592	日比野外科	江南市古知町本第99
593	杉浦皮膚科	江南市江森町中38
594	ワタナベ皮膚科	江南市飛鷹町栄333
595	平成クリニック	江南市尾崎町上田95
598	のぎもり皮膚科	江南市高懸町東邊31-1
597	こしき医院	江南市宮田町藤ノ森30
598	岩宮八幡橋診療所	江南市力栗町神出192-2
599	大塚皮膚科クリニック	江南市高懸町大松原119-1
600	舟橋外科クリニック	小牧市外堀二丁目229
601	松浦医院	小牧市油之内字赤坂1130
602	滝津皮膚科クリニック	小牧市藪西一丁目40-3
603	岡本内科医院	小牧市高橋二丁目325
604	(医) 兼和会 藤野クリニック	小牧市大字岩崎字藤原361番地の1
605	(医) 兼和会 千田クリニック	小牧市中央一丁目332番地
606	(医) 双寿会 萩原外科・内科	小牧市中央二丁目185番地

泌尿器科

135	医療法人 かがみ整形外科・外科	名古屋市天白区井の森町201番地	
136	江崎外科	名古屋市天白区原二丁目2901番地	
137	佐井泌尿器科・皮フ科クリニック	名古屋市天白区平針二丁目1906番地 KMビル2F	
138	榊原清・内分秘内科クリニックTOSAKI	名古屋市天白区元徳町二丁目1007番地	
139	きむら泌尿器科 腎臓内科クリニック	北名古屋市久地野北浦99番地1	
	海 部 医 療 圏		
140	医療法人ジェンククリニック ジュンククリニック	津島市津島町5-51	
141	はせ川外科	津島市神守町古道34	
142	彦坂外科	津島市東愛宕町3-93-1	
143	医療法人 彰和会 おおづクリニック	愛西市小津町観音堂3	
144	山田ファミリークリニック	愛西市日蓮町山の池79	
145	高村メディカルクリニック	弥富市緑平3-60	
146	浅井外科	あま市七宝町沖之島九ノ坪44	
147	成山ひだまりクリニック	海部郡蟹江町学戸1丁目39番地	
	尾 張 東 部 医 療 圏		
148	ませき医院	瀬戸市瀬戸町31	
149	医療法人 晋和会 佐々木外科	瀬戸市愛野台3-60	
150	犬飼クリニック	尾張旭市北原山町六田池2214-4	
151	河合クリニック	尾張旭市浅川町2-14-12	
152	深谷胃腸科外科	豊明市大久保町西54-6	
153	杉上クリニック	日進市岩崎町芦刈町67-1	
154	備森クリニック	日進市梅森台5-75	
155	医療法人 よくしまファミリー内科	日進市岩崎台1-1239	
156	アガベクリニック	日進市折戸町孫三ヶ入61	
157	たつちクリニック	日進市竹の山6-1501	
158	医療法人 ヴンズ産科診療所	東郷町藤輪前田47	
159	西山クリニック	東郷町藤輪下市36	
	尾 張 西 部 医 療 圏		
160	安藤医院	一宮市明字乾土34-1	
161	藤村医院	一宮市千秋町佐野字五反田21番地	
162	藤垣医院	一宮市浅井町江藤字般若寺13番地	
163	医療法人 清心会 大久保外科	一宮市富士1-8-18	
164	小野木外科	一宮市千秋町佐野字工高前66-1	
165	桜井クリニック	一宮市大江1-6-10	

泌尿器科

166	柴田皮膚科	一宮市本町2丁目3-19	
167	杉山泌尿器科	一宮市野口1-14-16	
168	腎・泌尿器科河合クリニック	一宮市今伊勢町宮後字郡東23-5	
169	びろけ内科クリニック	一宮市伝法寺1丁目13番地8	
170	野田泌尿器科クリニック	一宮市竜鳳3丁目1番1号	
171	久慈クリニック 一宮院	一宮市文京2丁目9番11	
172	ひまわりクリニック丹西	一宮市築海道1-8-23	
173	おおこうち内科クリニック	稲沢市祖父江町松方上切6-7	
174	宮川醫院	稲沢市井之口小番戸町8	
175	宮崎外科	稲沢市西町3丁目224	
176	うら泌尿器科・皮膚科	稲沢市天池遠松町95番地	
	尾 張 北 部 医 療 圏		
177	長谷川医院	春日井市坂下町3-469	
178	大手外科クリニック	春日井市大手町2-70	
179	医療法人 俊本会 渡辺整形外科	春日井市西岡町681-159	
180	医療法人 政秀会 肛門科安藤外科	春日井市若草通3-39	
181	泌尿器科 皮フ科 辻村クリニック	春日井市朝宮町1-1-1	
182	医療法人 東洋会 加藤クリニック	春日井市下屋敷町字下屋敷1-2	
183	医療法人 同仁会 鳥居クリニック	春日井市鳥居松町2-307	
184	にしむら泌尿器科・内科クリニック	春日井市下市場町4-13-12	
185	田代クリニック	春日井市鳥居松町21番地1	
186	竹村整形外科クリニック	春日井市味美白山町1-4-17	
187	やまいたクリニック	春日井市南下原町2丁目2-15	
188	富崎整形外科外科内科	大山市大字羽黒新田字下瀬屋7-1	
189	医療法人 ふゆひきクリニック	大山市大字前原字松原29-2	
190	医療法人 いづみ金樹クリニック	大山市上坂町5-232	
191	黒川オニギカクリニック	大山市大字六山字古赤99	
192	小原外科	江崎市村久野町門前山220	
193	日比野外科	江崎市古知野町本郷99	
194	平成クリニック	江崎市尾崎町上田95	
195	(医) 藤新会 千田クリニック	小牧市中央一丁目332番地	
196	小牧スマイルクリニック	小牧市小牧二丁目280	
197	もとまちクリニック	小牧市元町1丁目40	
198	桃花台スマイルクリニック	小牧市城山一丁目5番68	

産科、婦人科、産婦人科

101	ロイヤルベルクリニック	名古屋市中区大塚1丁目1715番地
102	医療法人 中垣産婦人科	名古屋市中区相川二丁目126番地
103	産婦人科 野村クリニック	名古屋市中区滝ノ水四丁目315番地
104	徳重ウイメンズクリニック	名古屋市中区徳重2丁目1810番地
105	くすまクリニック	名古屋市中区本郷二丁目94-1 みぶくセル2F
106	なごや東在野クリニック	名古屋市中区東区山崎町110番地
107	医療法人 一合 あいこ女性クリニック	名古屋市中区東区よもぎ台二丁目904番地
108	医療法人 若葉台クリニック	名古屋市中区東区若葉台502
109	医療法人 藤ヶ丘レディースクリニック	名古屋市中区東区藤里町1602番地
110	西山産婦人科・内科	名古屋市中区東区代方町1-83
111	奈倉レディースクリニック	名古屋市中区東区つじが丘712
112	北村医院	名古屋市中区東区名東本通5-35
113	おぼた産婦人科クリニック	名古屋市中区東区荒池2丁目803番地
114	医療法人 医聖会 イルマレレディースクリニック	名古屋市中区東区島田四丁目2804番地
115	産科婦人科 猿村ウイメンズクリニック	名古屋市中区東区野並1丁目265番地
116	清水産婦人科	名古屋市中区東区糶田西二丁目902番地
117	中谷レディースクリニック	名古屋市中区東区原一丁目1905
118	八事レディースクリニック	名古屋市中区東区吾間山810番地
119	師勝産婦人科	北名古屋市 原之庄軒失重10-1
120	小林産婦人科	北名古屋市 西之保深野02-2
121	藤の花レディースクリニック	北名古屋市 緑治ヶ一色東1丁目3番
122	N.キッズレディースクリニック	西春日井郡豊山町 豊山寺前80
海 部 医 療 圏		
123	大橋産婦人科クリニック	津高市 堤田町2-63
124	貴子ウイメンズクリニック	津高市 中塚町1-122
125	医療法人 雄峰会 真野産婦人科	津高市 大字津島字北新開128-1
126	産婦人科 佐藤クリニック	愛西市 佐藤町宅地207
127	山本ウイメンズクリニック	愛西市 大野町木本58
128	富田レディースクリニック	あま市 中津津南の川66
129	中川医院	海部郡 大谷町大字堀之内苗代65-1
130	飛巻村保健センター	海部郡 飛巻村松之郷3-46-1
尾 張 東 部 医 療 圏		
131	青山クリニック	瀬戸市 效範町2-34
132	中原クリニック	瀬戸市 山手町327

産科、婦人科、産婦人科

133	クリニックベル	瀬戸市 北浦町3-16
134	美野産婦人科	尾張旭市 城前町4丁目1番地89
135	医療法人 緑峰会 後下レディースクリニック	尾張旭市 東大道町原田81-1
136	いしかわレディースクリニック	尾張旭市 南栄町黒石64-5
137	七のこレディースクリニック	尾張旭市 東白旗町2-1-5
138	鶴見レディースクリニック	豊明市 西川町広原5
139	寺島レディースクリニック	日進市 折戸町若木166
140	愛知学院大学保健センター	日進市 岩崎町阿池12
141	ともまつレディースクリニック	日進市 栄沙-1201 ガーデンセブム1階
142	レディースクリニックアージュ	日進市 岩崎台1-202
143	平野北クリニック	日進市 赤池町風下306-2
144	長久手市保健センター 診療所	長久手市 岩作家の内101-1
145	伊藤ウイメンズクリニック	長久手市 宮脇917
146	図書館通おかもとマタニティクリニック	長久手市 岩作長坂11-1
尾 張 西 部 医 療 圏		
147	一般社団法人 ぎふ総合診療センター かいち診療所	一宮市 本町2-2-11 JBS一宮ビル503号室
148	おおにしプレストウイメンズクリニック	一宮市 開明字柳原1番地1
149	医療法人 加藤レディースクリニック	一宮市 萩原町富田方字八領12番地
150	可世レディースクリニック	一宮市 平和一丁目9-26
151	金子産婦人科	一宮市 千代町佐野字六法寺39番地
152	きそがわ不滅クリニック	一宮市 木曾川町里小牧字寺原172
153	医療法人 後藤マタニティクリニック	一宮市 開明字浦原21番地
154	田中クリニック	一宮市 本町4丁目19番24号
155	つかはらレディースクリニック	一宮市 浅野字居森野71-1
156	てしがわらレディースクリニック	一宮市 大和町毛受字原田18
157	産婦人科 ぽつとりクリニック	一宮市 木曾川町黒田字中軒口北の男37
158	セブンペナルクリニック	稲沢市 小池4丁目122
159	三輪産婦人科小原科	稲沢市 石橋二丁目157番地
尾 張 北 部 医 療 圏		
160	宮本皮膚科 産婦人科	春日井市 中央台5-6-12
161	産科、婦人科 七原	春日井市 白山町2-3-1
162	森永産婦人科	春日井市 八事町3-46
163	浅田レディースクリニック	春日井市 松新町1丁目4番地ハネック5階
164	閉子ウエルネスクリニック	春日井市 八事町3-35

眼科

235	青山クリニック	瀬戸市效矩町2-34
236	おぐち眼科	瀬戸市南山町1-43
237	医療法人有竹眼科	瀬戸市豊野台4-7-2
238	医療法人松本眼科	瀬戸市末広町2-30
239	医療法人メディカルアイケア 瀬戸眼科	瀬戸市高屋町3-83
240	こんどう眼科	瀬戸市山口町237-1
241	わたらい眼科	瀬戸市北山町37-6
242	特別養護老人ホームつばさ診療所	瀬戸市中水軒町2丁目758
243	近藤眼科クリニック	尾張旭市渡川町2-14-11
244	あさひ眼科クリニック	尾張旭市三郷町栄3-1 プレミール三郷1階
245	ほんじ眼科クリニック	尾張旭市緑町緑ヶ丘163-2
246	尾張旭市保健福祉センター診療所	尾張旭市新居町明才57
247	医療法人メディカルアイケア 三郷眼科クリニック	尾張旭市三郷町中井41 アオ83井上ビル2階
248	医療法人ミモガ会 太田眼科医院	尾張旭市旭町6-3-5
249	医療法人明峰会 馬場眼科医院	尾張旭市大久手町一の巻115
250	平岩眼科	豊明市新田町吉池2-3
251	医療法人静養会 桜ヶ丘眼科	豊明市前後町菅江1737 バルネス2号館
252	とよあげ眼科	豊明市新栄町4-91
253	すえしげ眼科	豊明市西川町広原20-1
254	たかはし眼科	日進市墨甲町池下279-2
255	かぐやま眼科	日進市香久山5-1802 MIO香久山2階
256	日進眼科クリニック	日進市栄2-1204
257	アイクリニック日進	日進市岩崎台1-106
258	プライムツリー赤池眼科	日進市赤池町菜ノ手1番 PRIMETREE AKAIKE 1階
259	こめの木いづち眼科	日進市米町木町富前107-4
260	奥田眼科	東郷町和合ヶ丘1-15-3
261	エズムラ眼科医院	長久手市氏神前118
262	祖父江クリニック	長久手市原邸819
263	長久手市医健センター診療所	長久手市岩作緑の内101-1
264	愛知淑徳大学クリニック	長久手市片平二丁目17-18
265	もりの眼科	長久手市揖振805
266	医療法人メディカルアイケア ながて眼科	長久手市中央三丁目尾張旭駅前南側400-10-11 尾張旭ビル4F 長久手ビル
267	きんどう眼科クリニック	長久手市山下46-6

尾 張 西 部 医 療 圏

眼科

268	アイ眼科クリニック	一宮市今伊勢町馬寄字西切戸3-1
269	豊橋眼科	一宮市浅井町大日比野字清原5番地
270	アステイ眼科	一宮市栄3丁目1-1 JR尾張一宮駅アステイ一宮内
271	一宮アイクリニック	一宮市栄三丁目2番12号
272	一宮東クリニック	一宮市相生1-1 エスポワールヴァン1F
273	いとう眼科	一宮市浅井町西浅井字郷中25-1
274	大島眼科クリニック	一宮市北園通5丁目20番地
275	くりもと眼科クリニック	一宮市延永寺字五反田58番地1
276	くれよんアイクリニック	一宮市木曾川町黒田十の浦181-1
277	柳内科クリニック	一宮市森本一丁目18-23
278	医療法人 高橋眼科	一宮市本町1丁目3番9号
279	たけうち眼科	一宮市木曾川町黒田字南ハツ地25-1 イオンモール木曾川中2階
280	ながき眼科	一宮市栄4-6-28
281	丹羽眼科	一宮市平安一丁目4-28
282	野村眼科	一宮市多加木一丁目19-12
283	ひさい眼科	一宮市東五城10-1
284	深見眼科クリニック	一宮市東五城字東備前22-1
285	あなはし眼科	一宮市大町町苅安賀字火口上53
286	医療法人 豊潤会 松浦眼科医院	一宮市栄2丁目12番14号
287	医療法人 水上眼科	一宮市新生二丁目4-15
288	眼科やがさき医院	一宮市開明字郷中82番地6
289	医療法人 矢ヶ崎眼科医院	一宮市大江1-6-22
290	アヒダ稲沢眼科	稲沢市天池五反田町1番地 アヒダタウン稲沢A館1階
291	稲沢アイクリニック	稲沢市稲沢町前田5丁目86-1
292	大久保眼科	稲沢市祖父江町桜方上切6-6
293	眼科北村クリニック	稲沢市平和町下起南260
294	鈴木クリニック	稲沢市正明寺2丁目17番5号
295	夕夕眼科	稲沢市大穴町三條田33-1
296	医療法人 東浦眼科医院	稲沢市正明寺1丁目8番18号
297	広島眼科	稲沢市稲島東3丁目129番地
298	広島皮膚科	稲沢市稲島東3丁目121番地 稲沢市稲島東3丁目129番地(医科)
299	いとう眼科・医療法人和協会]	稲沢市天池遠松町93
300	リーフウォーク稲沢クリニック	稲沢市長野7丁目1番2号 リーフウォーク稲沢正

尾 張 北 部 医 療 圏

耳鼻いんこう科

167	医療法人セグ耳鼻咽喉科	尾張旭市向町3-3-31
168	医療法人こいで耳鼻咽喉科	尾張旭市三郷町栄10-1
169	加藤實二クリニック	尾張旭市東印場町二反田41
170	三宅医院	尾張旭市新居町寺田2862-5
171	尾張旭市保健福祉センター診療所	尾張旭市新居町明才町57
172	としや耳鼻咽喉科クリニック	尾張旭市東栄町4-1-8
173	すないの家庭医出張診療所	尾張旭市柏井町弥栄256番地1
174	田代耳鼻咽喉科	豊明市前後町善江1737 パルネ2号館
175	みさき耳鼻咽喉科	豊明市三崎町の坪4-7
176	川田耳鼻咽喉科	日進市鶴森台2-212
177	かさし耳鼻咽喉科クリニック	日進市栄4-103
178	いわさき耳鼻咽喉科	日進市竹の山2-2110
179	さんとう耳鼻咽喉科	日進市米野木台4-912
180	あかい竹耳鼻いんこう科	日進市赤池町屋下994番地1
181	おやま耳鼻咽喉科	日進市香久山2-2104
182	宮本フミアリ耳鼻科	東郷町白鳥2-22-12
183	秋山耳鼻咽喉科クリニック	東郷町三ツ池4-2-3
184	杉山耳鼻咽喉科	長久手市作田2-1201 パール25 1階
185	愛知淑徳大学クリニック	長久手市片平二丁目17-18
186	長久手耳鼻咽喉科	長久手市菅瀬池103
187	かおる耳鼻咽喉科・アレルギー科	長久手市池田65番地1
尾 張 西 部 医 療 圏		
188	浅井耳鼻咽喉科医院	一宮市木曾川町里小牧清水50
189	うしだ耳鼻咽喉科	一宮市丹陽町築海道一丁目2番24号
190	おかだ耳鼻咽喉科クリニック	一宮市大和町南高井字蓮原41-2
191	開明クリニック	一宮市開明字郷東39番地
192	可世水耳鼻咽喉科	一宮市島村六反田3
193	医療法人 勝見耳鼻咽喉科医院	一宮市大志一丁目8番21号
194	きし耳鼻いんこう科	一宮市千秋町天摩字北野17
195	くじ耳鼻咽喉科	一宮市富士2-9-8
196	後藤クリニック	一宮市平和3丁目6番11号
197	耳鼻咽喉科 照クリニック	一宮市時之島字古野1番1
198	大橋金クリニック	一宮市大江一丁目3番2号
199	内科・小児科・耳鼻咽喉科田中医院	一宮市桜ヶ丘-1

耳鼻いんこう科

200	医療法人阪東会 はしもと耳鼻咽喉科	一宮市浅井町照岩字石刀山68番地1
201	耳鼻咽喉科・小児耳鼻咽喉科ひらさわクリニック	一宮市大和町刈安賀字上東出63-1
202	医療法人 藤本耳鼻咽喉科医院	一宮市大江3-7-10
203	医療法人 本田耳鼻咽喉科医院	一宮市神山1-7
204	米倉耳鼻咽喉科	一宮市本町1-5-1
205	苑尾内科・耳鼻咽喉科	稲沢市梅須賀町丁目31
206	医療法人泉耳鼻咽喉科	稲沢市国府宮2-10-30
207	いなかさわ耳鼻咽喉科	稲沢市下津住吉町9-1
208	きたがき耳鼻咽喉科	稲沢市井之口小番戸町44
209	なかやま耳鼻咽喉科	稲沢市龍島11丁目40
210	やまだ耳鼻咽喉科	稲沢市祖父江町山崎才藤野西65-1
尾 張 北 部 医 療 圏		
68	はやし耳鼻咽喉科	春日井市松新町2-111
69	かとう耳鼻咽喉科	春日井市知多町2-155
70	こばやし耳鼻咽喉科	春日井市朝宮町1-3
71	坂井耳鼻咽喉科	春日井市西山町3丁目15番地6
72	おくら耳鼻科クリニック	春日井市高藤寺町北1丁目204-2
73	もりなが耳鼻咽喉科	春日井市田川町2-31-6
74	中村耳鼻咽喉科	春日井市春見町43
75	内田耳鼻咽喉科	春日井市屋町1-97
76	耳鼻咽喉科まつだクリニック	春日井市藤木町5-2-4
77	たせやま耳鼻科クリニック	春日井市松新町1-3番 ルネッサンスビル香取3階303号
78	医療法人和恵会 はやかわ・すずきクリニック	春日井市柏原町3-185
79	岩塚クリニック	春日井市制薬町146
80	医療法人こばやし耳鼻咽喉科	大山市松本町2-31
81	にわか耳鼻咽喉科	大山市大子羽黒字小安126-5
82	丸尾耳鼻咽喉科	江南市前飛保町緑ヶ丘231(2階)
83	野村耳鼻咽喉科	江南市古知野町日の出82
84	おさき耳鼻咽喉科	江南市東野町島森71
85	やまが耳鼻咽喉科クリニック	江南市小郷町西71185-1
86	渡部耳鼻咽喉科医院	岩倉市下木町燈明庵162-2
87	医療法人いなか耳鼻咽喉科	岩倉市西町西市前31-4
88	おしにクリニック	岩倉市稲荷町高畑8
89	いのうえ耳鼻咽喉科	岩倉市八郷町六反田17-1

リハビリテーション科

337	中野整形外科	瀬戸市北山町40-1
338	医療法人宏和会 あさいクリニック	瀬戸市東権現町3
339	打田内科クリニック	瀬戸市水中野町2-736
340	すずき整形外科	瀬戸市川崎町3-31
341	こう内科クリニック	瀬戸市八幡台1-1
342	おがわ整形外科	瀬戸市内田町2-106-1
343	三浦内科クリニック	瀬戸市みずの坂2-26
344	瀬戸にしな整形外科クリニック	瀬戸市西交町48
345	藤田クリニック	尾張旭市東栄町2-8-8
346	大畑クリニック	尾張旭市北原山町大田池2214-4
347	星合クリニック	尾張旭市新居町木の本7
348	城山クリニック	尾張旭市平子町長池上6399
349	にったくクリニック	尾張旭市瀬戸川町1-128
350	可知整形外科	尾張旭市南原山町赤土275
351	ひびき・ゆかりクリニック	尾張旭市南本地ヶ原町2-14
352	医療法人大岩医院	尾張旭市三葉町南栄103
353	いながきクリニック	尾張旭市根の鼻町1-2-9
354	べん整形外科クリニック	尾張旭市城前町四丁目1番地34
355	やすい医院	尾張旭市白鳳町1-120
356	宮本整形外科クリニック	尾張旭市西の野町5-45-1
357	つばい整形外科・内科	尾張旭市南栄町康石64-1
358	四軒家整形外科クリニック	尾張旭市庄南町2-8-7
359	あらかわ医院	尾張旭市大久手町中松原39
360	深谷胃腸科外科	豊明市大久手町西54-6
361	前原外科・整形外科	豊明市阿野町西の瀬戸16-1
362	くまべ整形外科	豊明市二村台7-17-11
363	医療法人豊明クリニック	豊明市新栄町2-133
364	医療法人美月会 前後整形外科内科クリニック	豊明市阿野町池55-1
365	いこま内科クリニック	豊明市三崎町三崎11-1
366	医療法人成田内科循環器科	豊明市春掛町荒井11-5
367	阿本整形外科	豊明市新田町廻13-1
368	大久保内科	豊明市大久保町南3-13
369	おおはらクリニック	豊明市栄町大根1-59
370	杉上クリニック	日進市岩崎町芦原間87-1

リハビリテーション科

371	しんあいクリニック	日進市岩崎町北高上44-4
372	佐藤クリニック	日進市米野木町丁田20-1
373	立松クリニック	日進市梅森町西田面17-1
374	梅森クリニック	日進市梅森台5-75
375	医療法人形本クリニック	日進市赤池1-3001 第255号ジャンプフロア3階
376	のだ整形外科	日進市竹の山5-1601
377	こめのきひがし整形外科	日進市米野木町油田152-2
378	平針かとう整形外科	日進市赤池町屋下310
379	富田整形外科	日進市渡辺町東田面94-3
380	日進胃腸科・外科	日進市栄3-1204
381	きまたクリニック	日進市赤池南2-111
382	アガベクリニック	日進市折戸町孫三ヶ入61
383	日進すずき整形外科	日進市栄3-2002
384	梅森台レオ整形外科・ヒフ科	日進市梅森台4丁目188番地
385	加藤整形外科	長久手市真行田34
386	二宮整形外科	長久手市久保山806
387	ヒロ整形外科クリニック	長久手市山越101-1
388	長久手南クリニック	長久手市市ヶ瀬3-1605
389	医療法人 おおた整形外科クリニック	長久手市市ヶ瀬2丁目101番地
390	朝日が丘整形外科	長久手市下山48-1
391	わごうが丘クリニック	東郷町和合ヶ丘1-5-6
392	能登整形外科	東郷町和合林清池110
393	白鳥藤田クリニック	東郷町和合北牧谷166
394	三ツ池整形外科	東郷町兵庫2-1-11
395	まつもとクリニック	東郷町春木若月97
	尾 張 西 部 医 療 圏	
396	あさいクリニック	一宮市今伊勢町宮後宮代11-1
397	あさの内科クリニック	一宮市長町剣先寺75-1
398	安藤医院	一宮市開羽字乾土34-1
399	医療法人 輝仁会 石黒クリニック	一宮市今伊勢町新神戸字九区野62
400	いしづく内科	一宮市本町4丁目10の8
401	磯村医院	一宮市千秋町佐野字五区田21番地
402	いそむらファミリークリニック	一宮市丹羽字古盛敷72-1
403	医療法人 恵仁会 一宮整形外科	一宮市下瀬町4丁目8番地

リハビリテーション科

404	医療法人 いっき会 いっきクリニック一宮	一宮市大和町毛受字社和47-1
405	いっき整形外科	一宮市浅井町西浅井字郷西51-1
406	稲垣医院	一宮市浅井町江森字桜光寺13番地
407	井上内科クリニック	一宮市開明字東沼65
408	医療法人 岩田整形外科医院	一宮市向山南一丁目7-18
409	宇野医院	一宮市三条字エゴロ70-1
410	小野大外科	一宮市大和町南高井字野間89-2
411	かとうリウマチ整形外科	一宮市開明字東向野18-1
412	かまた整形外科	一宮市木曾川町外割田字芳池189
413	神田依藤クリニック	一宮市瀬部字大馬場81の1
414	まじ整形外科	一宮市浅野字古風敷49番地
415	医療法人 岸内科	一宮市牛野通4丁目36番2
416	さむら胃腸科・外科・内科	一宮市松峰通4丁目22番
417	木村クリニック	一宮市北小瀬字道上55-1
418	孝友クリニック	一宮市東玉城字大平裏37番地
419	このの内科	一宮市柴四丁目1番地1
420	医療法人 香風会 こたぎ内科クリニック	一宮市野口1-14-16
421	杉山脳神経外科	一宮市木曾川町玉井字八反145
422	医療法人 豊医院	一宮市木曾川町里小牧寺寺東177番地1
423	ささの整形外科	一宮市開明字新田11
424	たいたクリニック	一宮市本町4丁目19番24号
425	田中クリニック	一宮市北今字萩山12番1
426	田中内科クリニック	一宮市東玉城大平裏14-1
427	中島医院	一宮市重田26
428	中島整形外科クリニック	一宮市菅野2丁目4番16号
429	医療法人 中村整形外科	一宮市萩原町萩原友重61
430	萩原整形外科リウマチクリニック	一宮市西島町3丁目53番地
431	伴医院	一宮市木曾川町黒田一の通り26番1
432	藤クリニック	一宮市大和町苅苅安賀守山庄72
433	ふじなみ整形外科	一宮市木曾川町岡沼2472-1
434	藤本整形外科	一宮市浅野字紅檜野50-1
435	医療法人 養社会 松前内科医院	一宮市大和町黒引字塚未申2241番3
436	まひき整形外科	一宮市光羽寺字玉王裏104
437	宮田クリニック	

リハビリテーション科

438	みやび整形外科	一宮市北今字萩山8-1
439	森医院	一宮市起東菅原86
440	森整形外科	一宮市浅野字南之川45
441	森中央クリニック	一宮市萩原町西宮重字米光堂18
442	やまざき整形外科・リウマチクリニック	一宮市今伊勢町原善字新森田14番1
443	大和南クリニック	一宮市大和町保字上22
444	湯川クリニック	一宮市高田字向野24
445	渡辺外科	一宮市平野3-3-13
446	大里クリニック	稲次市高重中町118-1
447	大島クリニック	稲次市祖父江町三丸湖駅通102番地
448	オーリーブ内科クリニック	稲次市正明寺3-191
449	かげやまクリニック	稲次市祖父江町後方西餅31
450	かじらファミリークリニック	稲次市下津住吉22
451	かわむらクリニック	稲次市大塚北6丁目50
452	くした整形外科	稲次市西島出町91番地
453	こんどう整形外科	稲次市西町3丁目0-23
454	〔医〕悠美シガキ&カズニ整形外科内科	稲次市日下路北町4丁目43-1
455	胃腸科外科たちりクリニック	稲次市大矢町三樹田42-1
456	根木クリニック	稲次市平野町下起南146-1
457	医療法人 蒸餾会 藤野整形外科	稲次市国府宮4丁目15-11
458	夫馬整形外科医院	稲次市稲沢町下田64-3
459	みやた整形外科	稲次市下津南10二丁目2番地3
460	医療法人 朝栄会 山内外科	稲次市小池1-4-25
461	医療法人 わたなべ医院	稲次市祖父江町花父江南川原67-10
尾 張 北 部 医 療 圏		
462	医療法人 勝川医院	春日井市若草通1-12
463	医療法人 北浦医院	春日井市美濃町3-46
464	医療法人 俊友会 渡辺整形外科	春日井市廻間町681-189
465	医療法人 祥会 岡山整形外科	春日井市藤山台2-2-6
466	青山クリニック	春日井市六軒屋町1-9
467	高山さとう内科	春日井市高山町2-9-7
468	医療法人 愛洋会 加藤クリニック	春日井市下屋敷町字下屋敷1-2
469	医療法人 同仁会 鳥居クリニック	春日井市鳥居松町2-307
470	伊東外科整形外科医院	春日井市出川町2-29-8

放射線科

26	佐々木小児科・放射線科・内科医院	名古屋市中区栄四丁目14-10
27	名古屋東栄クリニック	名古屋市中区栄二丁目11番25号
28	メイトック健康クリニック	名古屋市昭和区安田通4丁目3番地
29	医療法人社団三鈴会鶴舞クリニック	名古屋市昭和区鶴舞3-23-18
30	田中内科皮膚科医院	名古屋市瑞穂区豊岡通三丁目3番地
31	いどろクリニック	名古屋市中川区戸田三丁目1815
32	みなと医療生活協同組合 高畑生協診療所	名古屋市中川区高畑五丁目189番地
33	伊藤内科	名古屋市中川区尾頭橋三丁目4番12号
34	医療法人真研会 岡本クリニック	名古屋市中川区石巻町4-51
35	浅井医院	名古屋市中川区小本町3-100
36	名古屋放射線診断クリニック	名古屋市中川区法華一丁目162番地
37	みなと医療生活協同組合 みなと診療所	名古屋市港区港添3-7-18
38	みなと医療生活協同組合 宝祥生協診療所	名古屋市港区宝神3丁目2107番2号
39	みなと医療生活協同組合 当知診療所	名古屋市港区小津二丁目284
40	名古屋経済会病院附属西診療所	名古屋市港区港町1-9
41	まりやまクリニック	名古屋市南区萩本町43-1
42	たいどうクリニック	名古屋市南区白水仙町8番地
43	南医療生活協同組合 たから診療所	名古屋市南区北頭町2丁目35番地
44	種田クリニック	名古屋市守山区白萩町168番地
45	龍泉寺診療所	名古屋市守山区竜泉寺一丁目919番地
46	わかさとクリニック	名古屋市緑区浦里一丁目98番地
47	南医療生活協同組合 苑山診療所	名古屋市緑区苑山1丁目54番地
48	久慈クリニック	名古屋市名東区上社五丁目201番地
49	浅井医院	名古屋市名東区猪子石原三丁目2601番地
50	医療法人かがみ整形外科・外科	名古屋市天白区井の森町201番地
51	ツツ山クリニック	名古屋市天白区山根町333番地
52	装山クリニック	名古屋市天白区来山1丁目1760

放射線科

53	水田医院	清須市 一場屋通1419
54	医療法人倫紀会 いぶき野クリニック	北名古屋市 熊之庄宮地10
	海 部 医 療 圏	
55	愛西市国民健康保険八開診療所	愛西市江西町宮西43
56	梶原クリニック	海部郡蟹江町本町9-6
57	みなと医療生活協同組合 かたえ診療所	海部郡蟹江町今字下六反田11
58	加藤胃腸科内科・とびしまこどもクリニック	海部郡飛島村大字服部4-8
	尾 張 東 部 医 療 圏	
59	瀬戸健康管理センター診療所	瀬戸市共栄通1-48
60	まほえき医院	瀬戸市朝田町31
61	飯田クリニック	尾張旭市東栄町2-8-8
62	中京サファイトクリニック	豊明市岩掛町石畑180-1
63	医療法人成田内科循環器科	豊明市岩掛町荒井11-5
64	梅菜クリニック	日進市梅菜台5-75
	尾 張 西 部 医 療 圏	
65	一般社団法人ぎふ総合健康センターあいち診療所	一宮市本町2-2-11 JES一宮ビル603号室
66	医療法人 恵仁会 一宮整形外科	一宮市下沼町4丁目8番地
67	稲垣医院	一宮市浅井町江森字徳光寺13番地
68	医療法人 清心会 大久保外科	一宮市富士1-8-18
69	医療法人 岸内科	一宮市浅野字古藤敷49番地
70	木村クリニック	一宮市松蔭通7丁目22番
71	大雄会クリニック	一宮市大江一丁目3番2号
72	医療法人 精友会 野村内科	一宮市多加木三丁目4番3号
73	平野内科	一宮市緑2丁目13番地1
	尾 張 北 部 医 療 圏	
74	医療法人敬友会 渡辺整形外科	春日井市圃岡町681-159
75	医療法人雄志会 川瀬医院	春日井市若草通2-32

麻酔科

医 療 機 関 名	所 在 地
1 ベイン山原クリニック	千種区竹越2-3-22
2 ベイン池下クリニック	名古屋市千種区仲田二丁目12番10号
3 佐藤麻酔クリニック	名古屋市千種区瑞穂1-2 ライオンセンタービル102
4 大石ファミリークリニック	千種区豊年町16-7
5 おかひらクリニック	名古屋北区社木通3丁目24番地の1
6 きむらクリニック	名古屋北区大曾根三丁目6番5号 ベークスタニア大曾根ビル2F
7 大曾根皮膚科・形成外科	名古屋北区大曾根三丁目1702
8 津田クリニック	名古屋北区田崎二丁目18-9
9 原野外科整形外科	名古屋北区長善町1-10
10 いまざ外科	名古屋西区郡古野二丁目2番16号
11 キャッツヘルズクリニック	名古屋西区天塚町2-7
12 わかまつ医院	名古屋西区則武新町三丁目1番140号
13 フロープクリニック	名古屋市中村区名駅4-1-3 クリスタルMAビル8F
14 医療法人誠恵会 名駅前診療所保健医療センター	名古屋市中村区名駅二丁目14番18号 住友生命名古屋ビル2階
15 オアシス鍼クリニック	名古屋市中区錦三丁目18-27 栄ベークサイドプレイス4F
16 ともしこレディースクリニック	名古屋市中区錦三丁目22番13号 栄町ビル西館4階
17 医療法人 芳栄会 飯田レディースクリニック	名古屋市中区新栄三丁目2-1
18 医療法人 うたし会 クリニックロタージュ	名古屋市中区錦三丁目24番24号 錦324ビル7F
19 医療法人 神谷メデikalクリニック	名古屋市中区金山四丁目6番16号
20 金山ベインクリニック	名古屋市中区金山一丁目14番9号 長谷川ビル4階
21 名古屋栄ベインクリニック	名古屋市中区錦四丁目2-28 名古屋ビル小南プレイス2F
22 あさもとクリニック産婦人科	名古屋市昭和区菊園町4-30-1
23 向山知通山経整形外科	名古屋市昭和区阿由知通二丁目6番2号
24 中野ファミリークリニック	名古屋市昭和区滝子町2番3号
25 石田ベインクリニック	名古屋市瑞穂区瑞穂通3-14 ST瑞穂ビル3F
26 大善整形外科	瑞穂区大喜新町4-5
27 医療法人 仲和會野崎クリニック	名古屋市中川区大当町一丁目1903番地
28 医療法人 江崎医院	名古屋市港区名港一丁目18番10号
29 広田ベインクリニック	名古屋市南区前浜通4-1-4-2
30 ぼった整形外科	名古屋市緑区相川三丁目7番地 アイイービル1階
31 なごや直在宅分クリニック	名古屋市長区山香町110番地

麻酔科

32 西郷形成外科 藤が丘院 名古屋東・皮ふ外科クリニック	名古屋市長区藤が丘41番地 藤が丘駅前ビル2階
33 あいち診療所 野並	名古屋市天白区福池2丁目330-2
34 いさじ医院	名古屋市天白区八幡山1413
35 山田クリニック	北名古屋 熊之庄尾形3377-2
36 末沢医院	北名古屋 沖村麻前3
37 新居クリニック	北名古屋 井瀬大崎72
38 かんやまクリニック	北名古屋 鹿田栄109-1
39 医療法人 ジュンクリニック ジュンクリニック	津島市橋詰町3-51
40 栄生堂医院	あま市七宝町秋竹三角572
41 小野クリニック	あま市小路3-9-6
42 西郷形成外科	長久手市下山43番7
43 前原外科・整形外科	豊明市阿野町西の海戸16-1
44 磯村医院	一宮市千早町佐野字五反田21番地
45 医療法人 豊潤会 松浦眼科医院	一宮市栄2丁目12番14号
46 みあいクリニック	一宮市神山町2丁目10番地6
47 渡辺外科	一宮市平和3-3-13
48 きたやまクリニック	岡崎市稲沢町北山18番地
49 大手外科クリニック	春日井市大手町2-70
50 医療法人 匠峰会 山梨クリニック	春日井市小野町2-72
51 医療法人 愛洋会 加藤クリニック	春日井市下屋敷町字下屋敷1-2
52 かめざわクリニック	春日井市東野町10-12-2
53 藤谷科 伊藤医院	春日井市福口町1-7-36
54 やないクリニック	春日井市南下原町2丁目2-15
55 寺西心臓血管クリニック	春日井市南下原町4-8-4
56 富嶺整形外科内科	大山市大字羽黒新田字下屋敷7-1
57 医療法人 こばやし耳鼻咽喉科	大山市松本町2-31
58 日比野外科	江南市古知野町本郷99
59 やまだ産婦人科	江南市高屋町八幡116
60 おおわきレディースクリニック	江南市南山町中225-2

愛知県外来医療計画別表

(医療機器保有状況)

愛 知 県

(平成30年7月1日時点)

資料：平成30年度病床機能報告

目 次

名古屋・尾張中部医療圏	1
海部医療圏	9
尾張東部医療圏	10
尾張西部医療圏	12
尾張北部医療圏	14
知多半島医療圏	16
西三河北部医療圏	18
西三河南部東医療圏	19
西三河南部西医療圏	20
東三河北部医療圏	22
東三河南部医療圏	23

尾張西部医療圏

医療機関名	市区町村名	CT				MRI			PET	PETCT	ガンマ ナイフ	サイバー ナイフ	マンモグラ フィー
		マルチスライスCT		その他 CT		3テスラ 以上	MRI						
		64列以上 64列未満	16列以上 64列未満	16列未満	15テスラ 以上3テスラ 未満		15テスラ 未満						
一宮市立市民病院	一宮市	3	1	0	0	0	2	0	0	0	0	0	1
一宮市立木曾川市民病院	一宮市	1	0	0	0	0	1	0	0	0	0	0	0
医療法人医徳会 国井病院	一宮市	0	1	0	0	0	0	1	0	0	0	0	1
医療法人泰玄会 泰玄会病院	一宮市	1	0	0	0	0	0	1	0	0	0	0	1
医療法人来光会 尾洲病院	一宮市	0	1	0	0	0	0	0	0	0	0	0	1
医療法人尾張健友会 千秋病院	一宮市	1	0	0	0	0	1	0	0	0	0	0	1
上林記念病院	一宮市	0	1	0	0	0	1	0	0	0	0	0	0
尾西記念病院	一宮市	0	1	0	0	0	1	0	0	0	0	0	1
医療法人山下病院	一宮市	2	0	0	0	0	0	0	0	0	0	0	1
総合大雄会病院	一宮市	2	1	0	0	0	2	0	0	1	0	0	0
一宮西病院	一宮市	3	0	1	0	0	1	0	0	0	0	0	2
大雄会第一病院	一宮市	1	0	0	0	0	1	0	0	0	0	0	1
稲沢市民病院	稲沢市	1	1	0	0	0	1	0	0	0	0	0	1
愛知県厚生農業協同組合連 合会稲沢厚生病院	稲沢市	1	0	0	0	0	1	0	0	0	0	0	1
医療法人六輪会 六輪病院	稲沢市	0	1	0	0	0	0	0	0	0	0	0	0
医療法人回精会北津島病院	稲沢市	0	1	0	0	0	0	0	0	0	0	0	0

尾張西部医療圏

医療機関名	市区町村名	CT				MRI			PET	PETCT	ガンマ ナイフ	サイバー ナイフ	マンモグラ フィー
		マルチスライスCT				3デスラ 以上	1.5デスラ 以上3デスラ 未満	1.5デスラ 未満					
		64列以上	16列以上 64列未満	16列未満	その他の CT								
愛北ハートクリニック	一宮市	1	0	0	0	0	0	0	0	0	0	0	
孝友クリニック	一宮市	0	1	0	0	0	1	0	0	0	0	0	
森整形外科	一宮市	0	0	0	0	0	0	0	0	0	0	0	
医療法人いつき会 クリニック一宮	一宮市	0	1	0	0	0	0	0	0	0	0	0	
磯村医院	一宮市	0	1	0	0	0	0	1	0	0	0	0	
井上内科クリニック	一宮市	0	0	0	1	0	0	0	0	0	0	0	
医療法人 加藤レディース クリニック	一宮市	0	0	0	0	0	0	0	0	0	0	1	
セブンヘルクリニック	稲沢市	0	0	0	0	0	0	0	0	0	0	1	
医療法人洲栄会 山村外科	稲沢市	0	1	0	0	0	0	0	0	0	0	0	

尾張西部医療圏